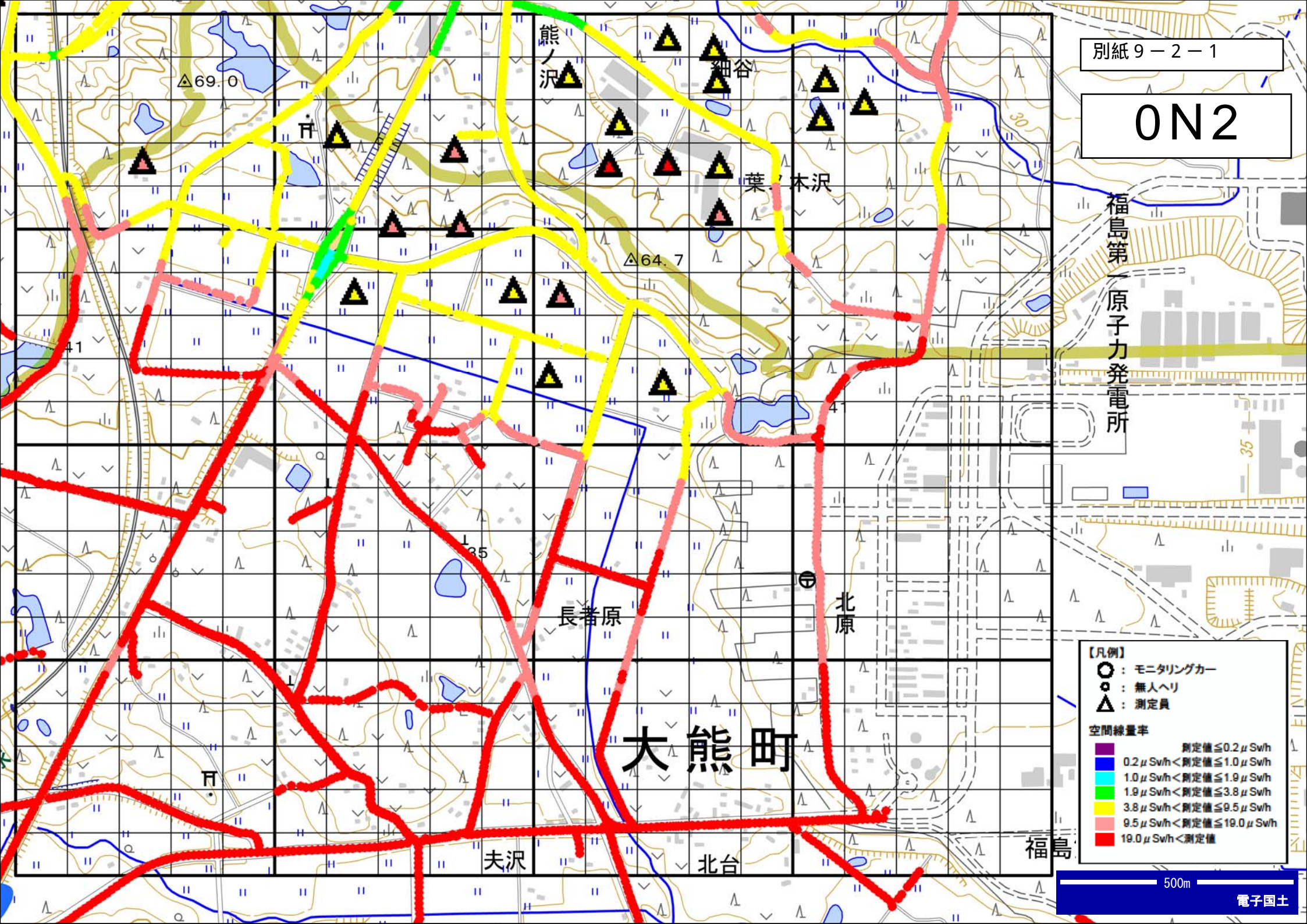


0N2

福島第一
原子力発電所



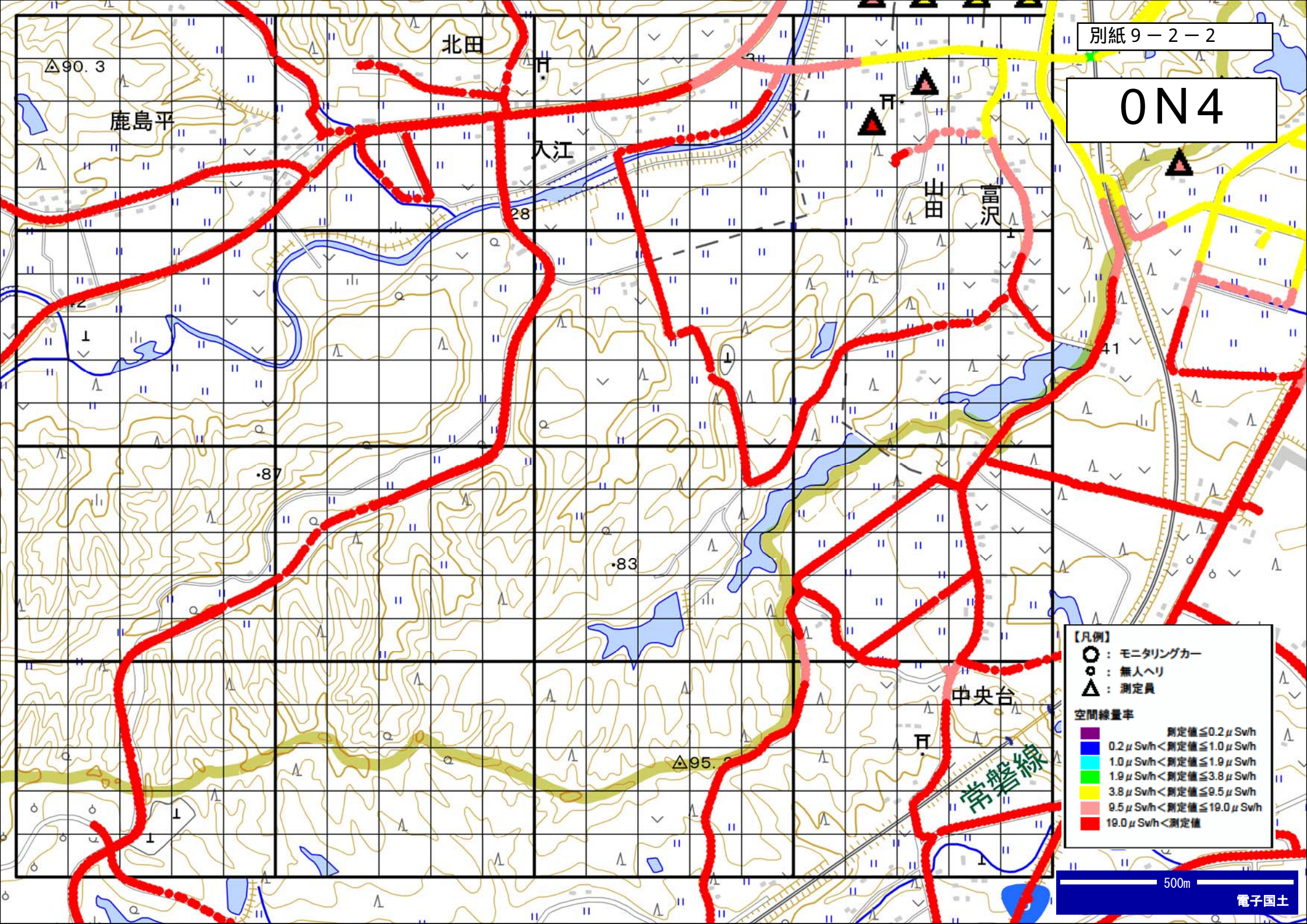
【凡例】

- : モニタリングカー
- : 無人ヘリ
- △ : 測定員

空間線量率

■	測定値 ≤ 0.2 μSv/h
■	0.2 μSv/h < 測定値 ≤ 1.0 μSv/h
■	1.0 μSv/h < 測定値 ≤ 1.9 μSv/h
■	1.9 μSv/h < 測定値 ≤ 3.8 μSv/h
■	3.8 μSv/h < 測定値 ≤ 9.5 μSv/h
■	9.5 μSv/h < 測定値 ≤ 19.0 μSv/h
■	19.0 μSv/h < 測定値

0N4



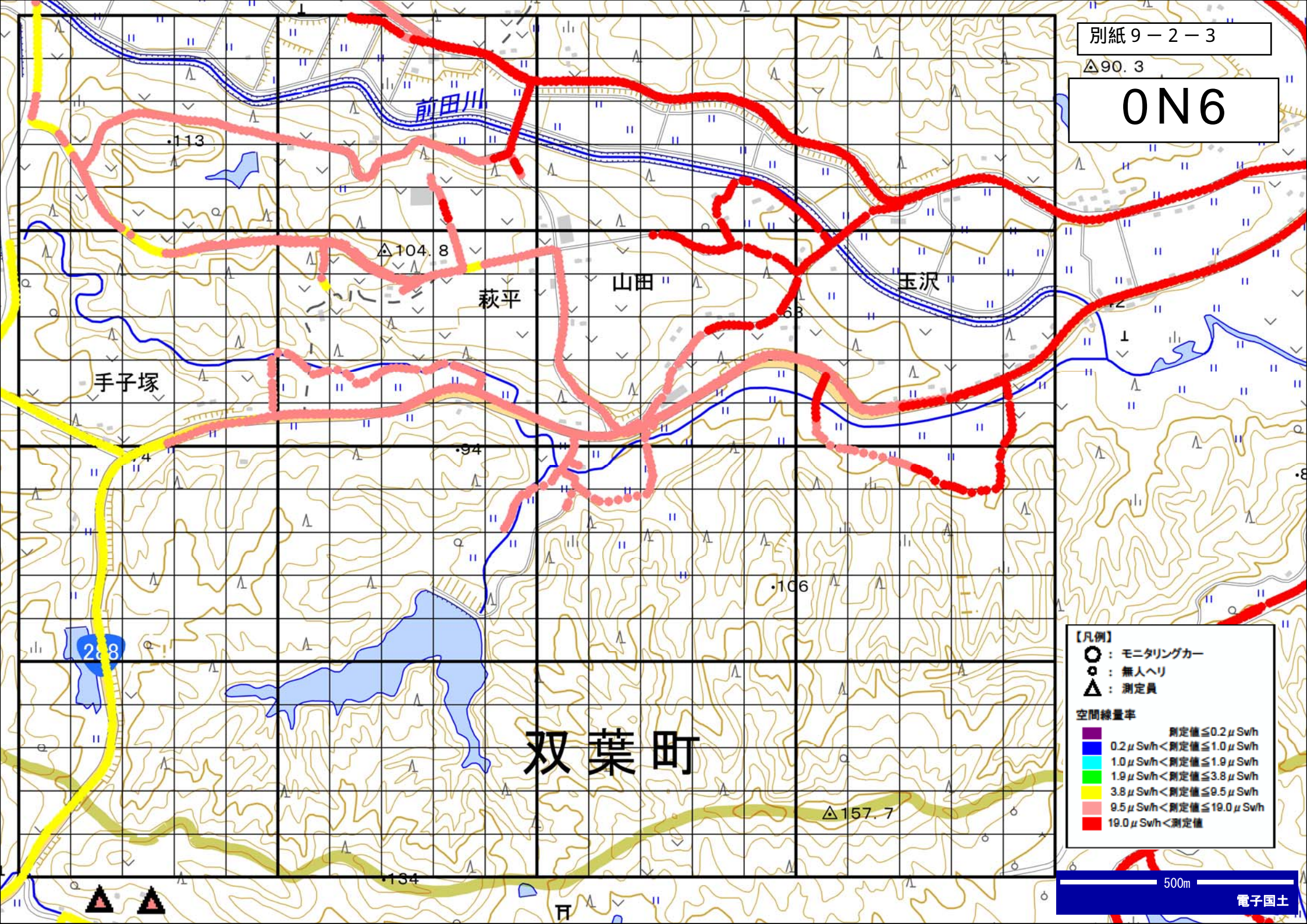
【凡例】

- : モニタリングカー
- : 無人ヘリ
- △ : 測定員

空間線量率

紫	測定値 ≤ 0.2 μSv/h
青	0.2 μSv/h < 測定値 ≤ 1.0 μSv/h
黄	1.0 μSv/h < 測定値 ≤ 1.9 μSv/h
緑	1.9 μSv/h < 測定値 ≤ 3.8 μSv/h
黄緑	3.8 μSv/h < 測定値 ≤ 9.5 μSv/h
赤	9.5 μSv/h < 測定値 ≤ 19.0 μSv/h
赤	19.0 μSv/h < 測定値

0N6



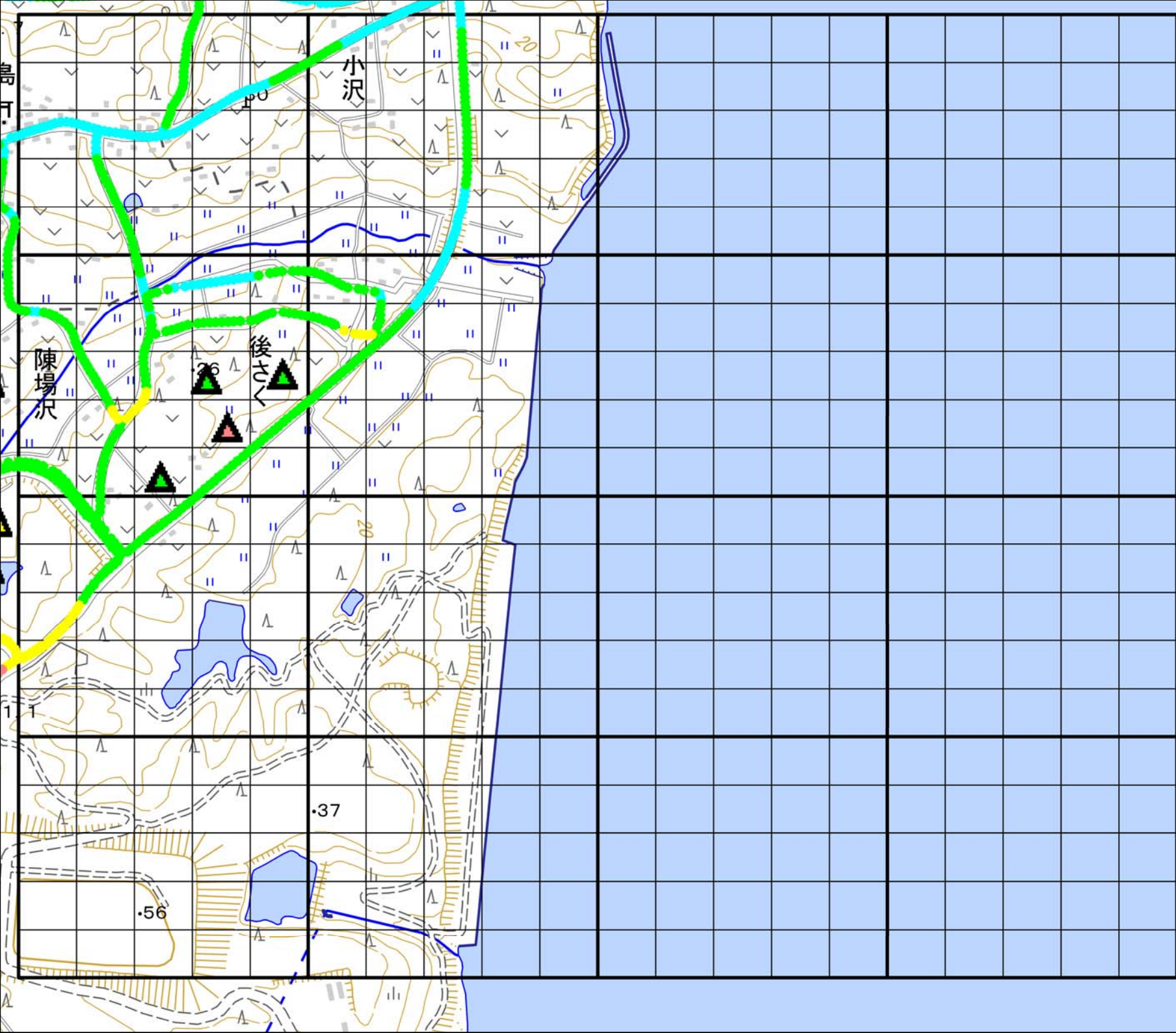
【凡例】

- : モニタリングカー
- : 無人ヘリ
- △ : 測定員

空間線量率

紫	測定値 ≤ 0.2 μSv/h
青	0.2 μSv/h < 測定値 ≤ 1.0 μSv/h
水色	1.0 μSv/h < 測定値 ≤ 1.9 μSv/h
黄緑	1.9 μSv/h < 測定値 ≤ 3.8 μSv/h
黄	3.8 μSv/h < 測定値 ≤ 9.5 μSv/h
赤	9.5 μSv/h < 測定値 ≤ 19.0 μSv/h
深赤	19.0 μSv/h < 測定値

2N0



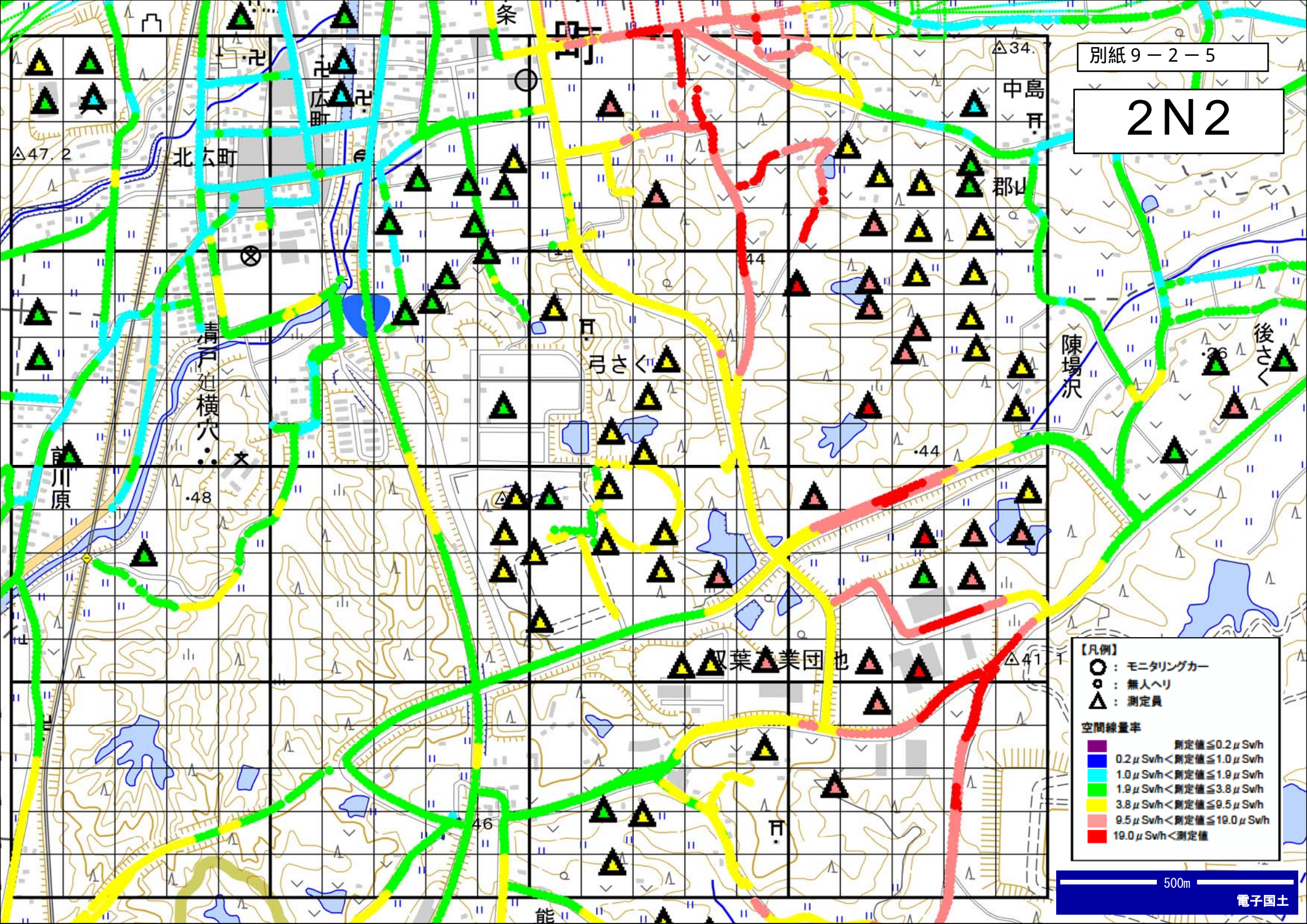
【凡例】

- : モニタリングカー
- : 無人ヘリ
- △ : 測定員

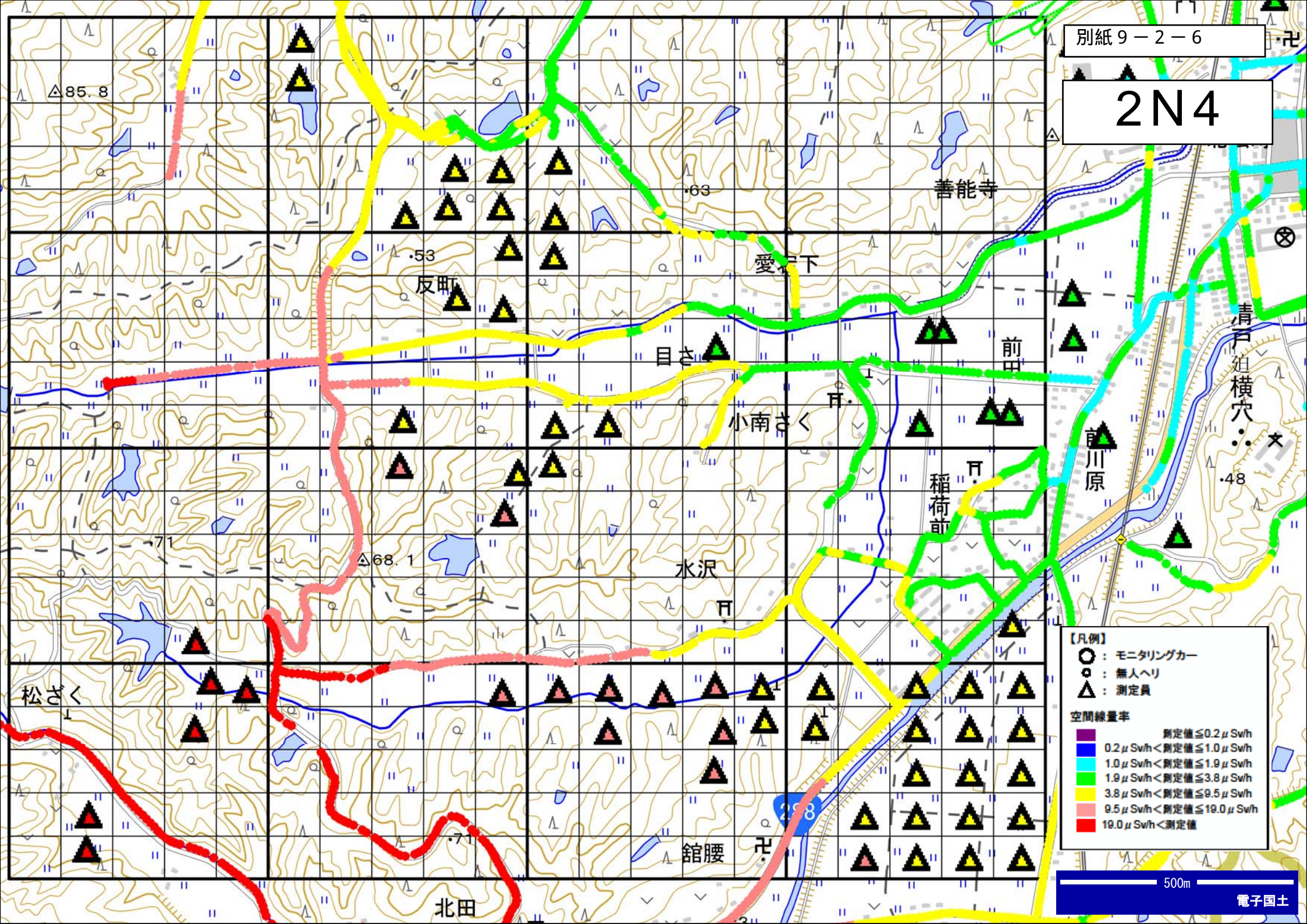
空間線量率

紫	測定値 ≤ 0.2 μSv/h
青	0.2 μSv/h < 測定値 ≤ 1.0 μSv/h
水色	1.0 μSv/h < 測定値 ≤ 1.9 μSv/h
緑	1.9 μSv/h < 測定値 ≤ 3.8 μSv/h
黄	3.8 μSv/h < 測定値 ≤ 9.5 μSv/h
赤	9.5 μSv/h < 測定値 ≤ 19.0 μSv/h
黒	19.0 μSv/h < 測定値

2N2



2N4



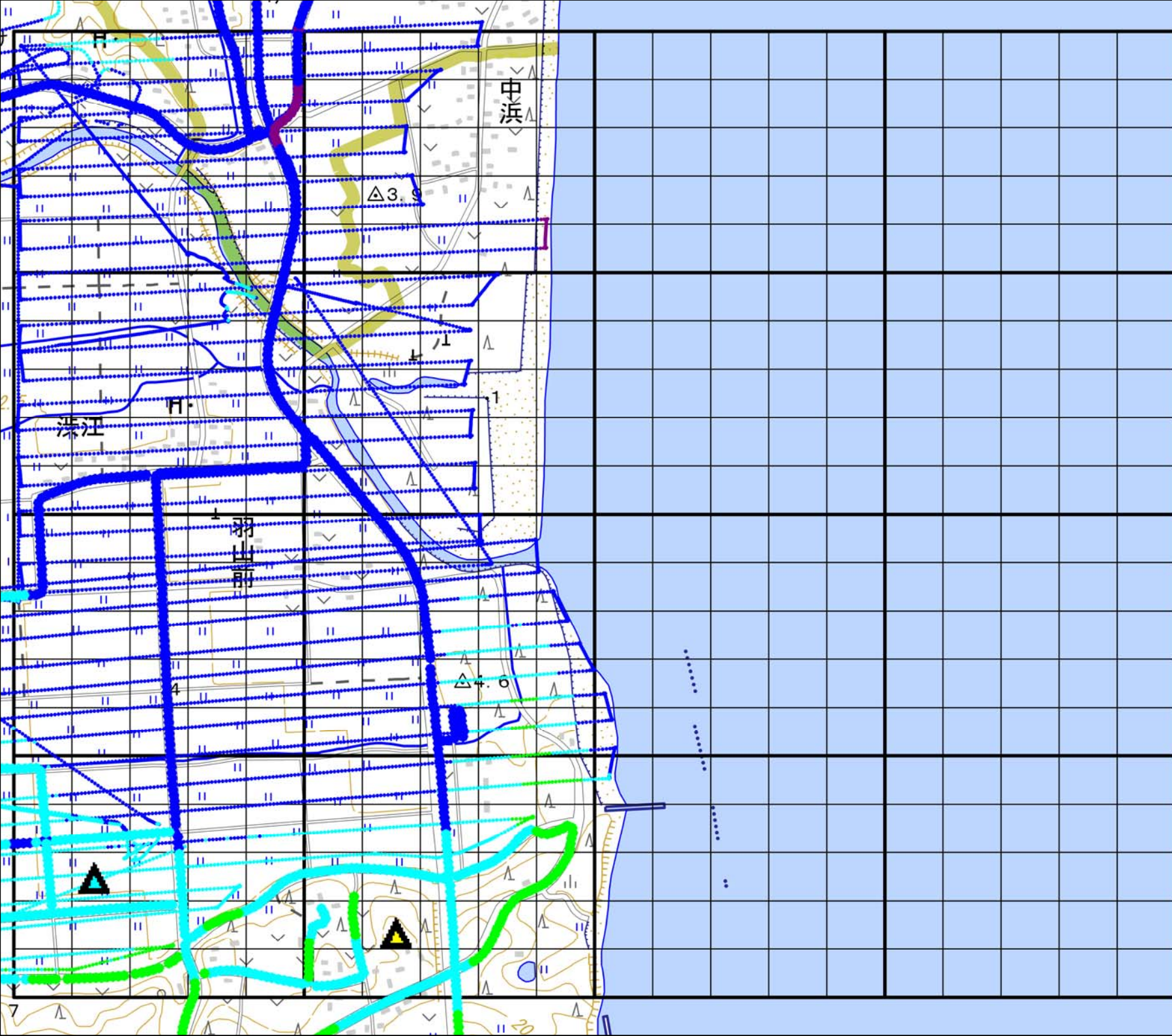
【凡例】

- : モニタリングカー
- : 無人ヘリ
- △ : 測定員

空間線量率

■	測定値 ≤ 0.2 μSv/h
■	0.2 μSv/h < 測定値 ≤ 1.0 μSv/h
■	1.0 μSv/h < 測定値 ≤ 1.9 μSv/h
■	1.9 μSv/h < 測定値 ≤ 3.8 μSv/h
■	3.8 μSv/h < 測定値 ≤ 9.5 μSv/h
■	9.5 μSv/h < 測定値 ≤ 19.0 μSv/h
■	19.0 μSv/h < 測定値

4N0



【凡例】

- : モニタリングカー
- : 無人ヘリ
- △ : 測定員

空間線量率

測定値 ≤ 0.2 μSv/h
0.2 μSv/h < 測定値 ≤ 1.0 μSv/h
1.0 μSv/h < 測定値 ≤ 1.9 μSv/h
1.9 μSv/h < 測定値 ≤ 3.8 μSv/h
3.8 μSv/h < 測定値 ≤ 9.5 μSv/h
9.5 μSv/h < 測定値 ≤ 19.0 μSv/h
19.0 μSv/h < 測定値

500m