

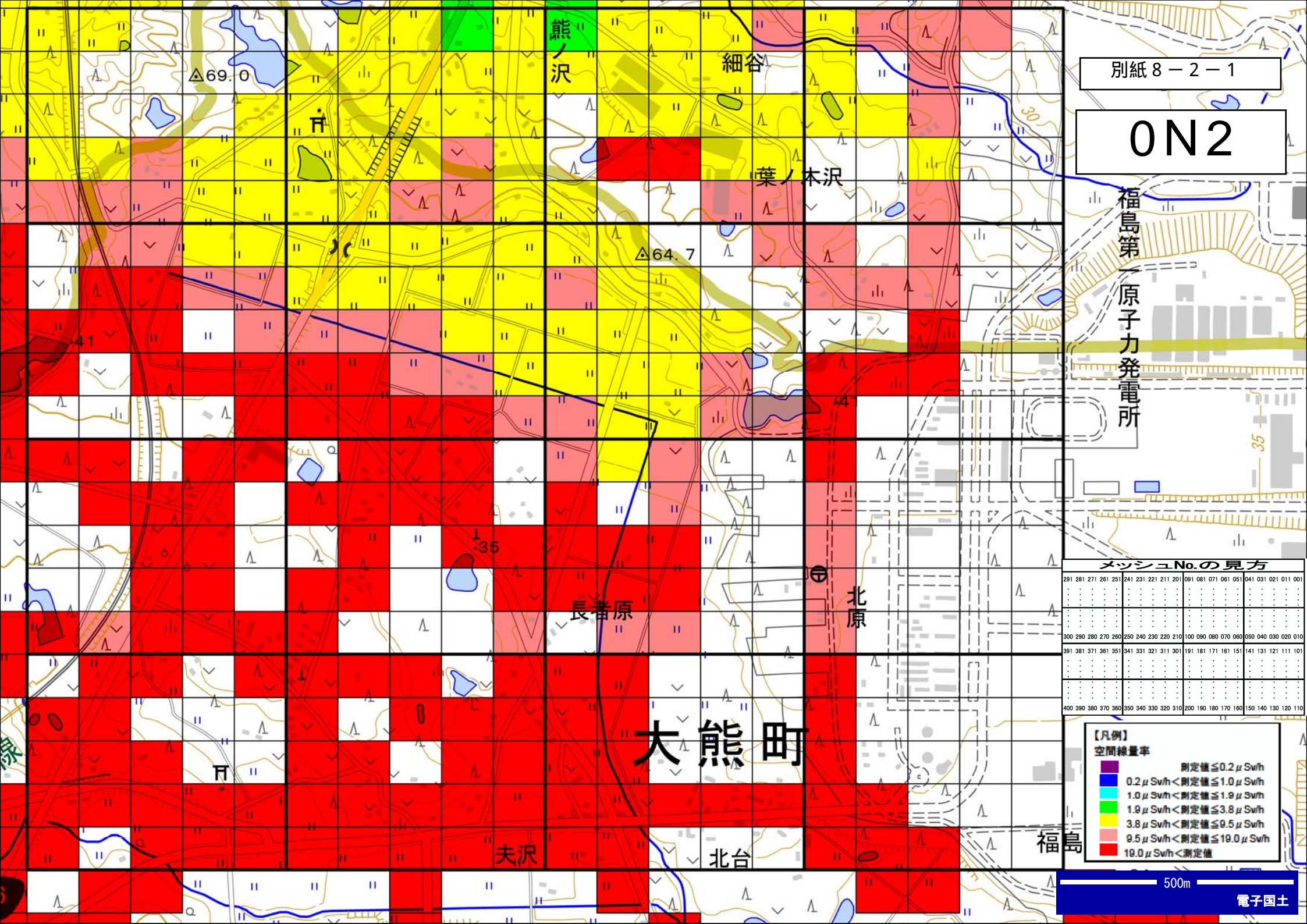
福島第一原子力発電所

メッシュNo.の見方

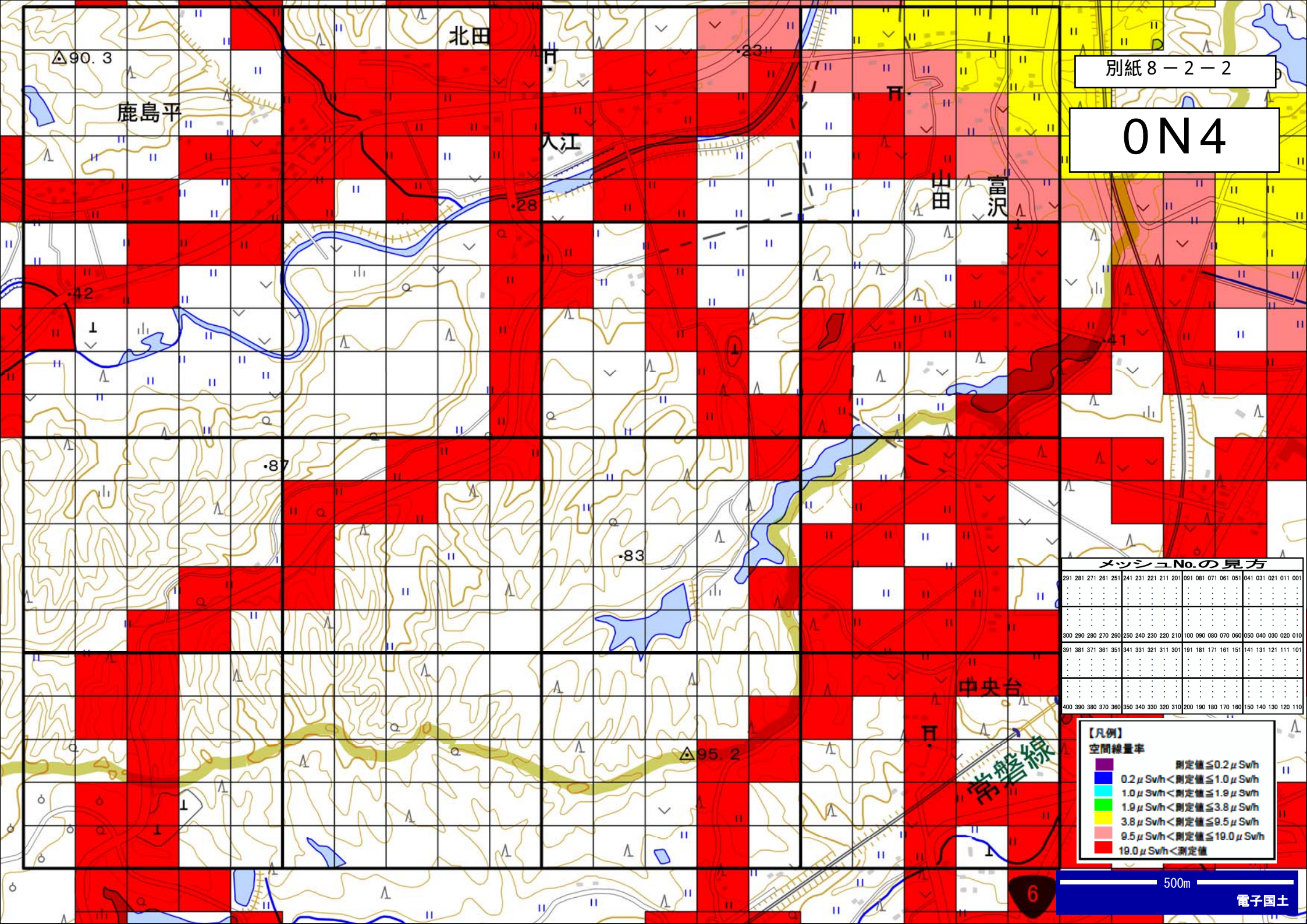
| | | | | | | | | | | | | | | | | | | | |
|-----|-----|-----|-----|-----|-----|-----|-----|-----|-----|-----|-----|-----|-----|-----|-----|-----|-----|-----|-----|
| 291 | 281 | 271 | 261 | 251 | 241 | 231 | 221 | 211 | 201 | 091 | 081 | 071 | 061 | 051 | 041 | 031 | 021 | 011 | 001 |
| 300 | 290 | 280 | 270 | 260 | 250 | 240 | 230 | 220 | 210 | 100 | 090 | 080 | 070 | 060 | 050 | 040 | 030 | 020 | 010 |
| 391 | 381 | 371 | 361 | 351 | 341 | 331 | 321 | 311 | 301 | 191 | 181 | 171 | 161 | 151 | 141 | 131 | 121 | 111 | 101 |
| 400 | 390 | 380 | 370 | 360 | 350 | 340 | 330 | 320 | 310 | 200 | 190 | 180 | 170 | 160 | 150 | 140 | 130 | 120 | 110 |

- 【凡例】
空間線量率
- 測定値 ≤ 0.2 μSv/h
 - 0.2 μSv/h < 測定値 ≤ 1.0 μSv/h
 - 1.0 μSv/h < 測定値 ≤ 1.9 μSv/h
 - 1.9 μSv/h < 測定値 ≤ 3.8 μSv/h
 - 3.8 μSv/h < 測定値 ≤ 9.5 μSv/h
 - 9.5 μSv/h < 測定値 ≤ 19.0 μSv/h
 - 19.0 μSv/h < 測定値

500m



0N4



メッシュNo.の見方

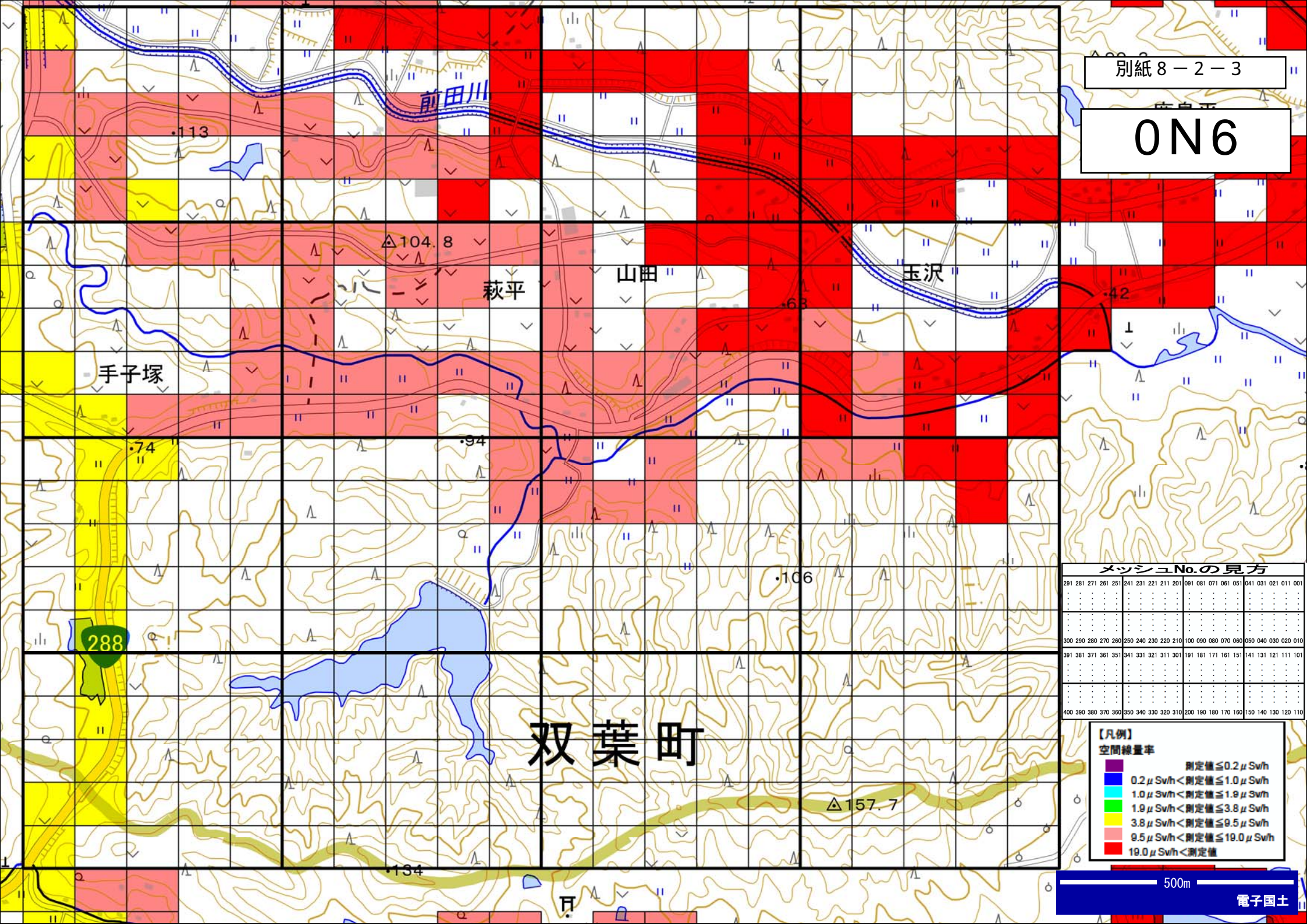
| | | | | | | | | | | | | | | | | | | | | |
|-----|-----|-----|-----|-----|-----|-----|-----|-----|-----|-----|-----|-----|-----|-----|-----|-----|-----|-----|-----|-----|
| 291 | 281 | 271 | 261 | 251 | 241 | 231 | 221 | 211 | 201 | 091 | 081 | 071 | 061 | 051 | 041 | 031 | 021 | 011 | 001 | |
| ... | ... | ... | ... | ... | ... | ... | ... | ... | ... | ... | ... | ... | ... | ... | ... | ... | ... | ... | ... | ... |
| 300 | 290 | 280 | 270 | 260 | 250 | 240 | 230 | 220 | 210 | 100 | 090 | 080 | 070 | 060 | 050 | 040 | 030 | 020 | 010 | |
| 391 | 381 | 371 | 361 | 351 | 341 | 331 | 321 | 311 | 301 | 191 | 181 | 171 | 161 | 151 | 141 | 131 | 121 | 111 | 101 | |
| ... | ... | ... | ... | ... | ... | ... | ... | ... | ... | ... | ... | ... | ... | ... | ... | ... | ... | ... | ... | ... |
| 400 | 390 | 380 | 370 | 360 | 350 | 340 | 330 | 320 | 310 | 200 | 190 | 180 | 170 | 160 | 150 | 140 | 130 | 120 | 110 | |

【凡例】
空間線量率

- 測定値 ≤ 0.2 μSv/h
- 0.2 μSv/h < 測定値 ≤ 1.0 μSv/h
- 1.0 μSv/h < 測定値 ≤ 1.9 μSv/h
- 1.9 μSv/h < 測定値 ≤ 3.8 μSv/h
- 3.8 μSv/h < 測定値 ≤ 9.5 μSv/h
- 9.5 μSv/h < 測定値 ≤ 19.0 μSv/h
- 19.0 μSv/h < 測定値

500m

0N6

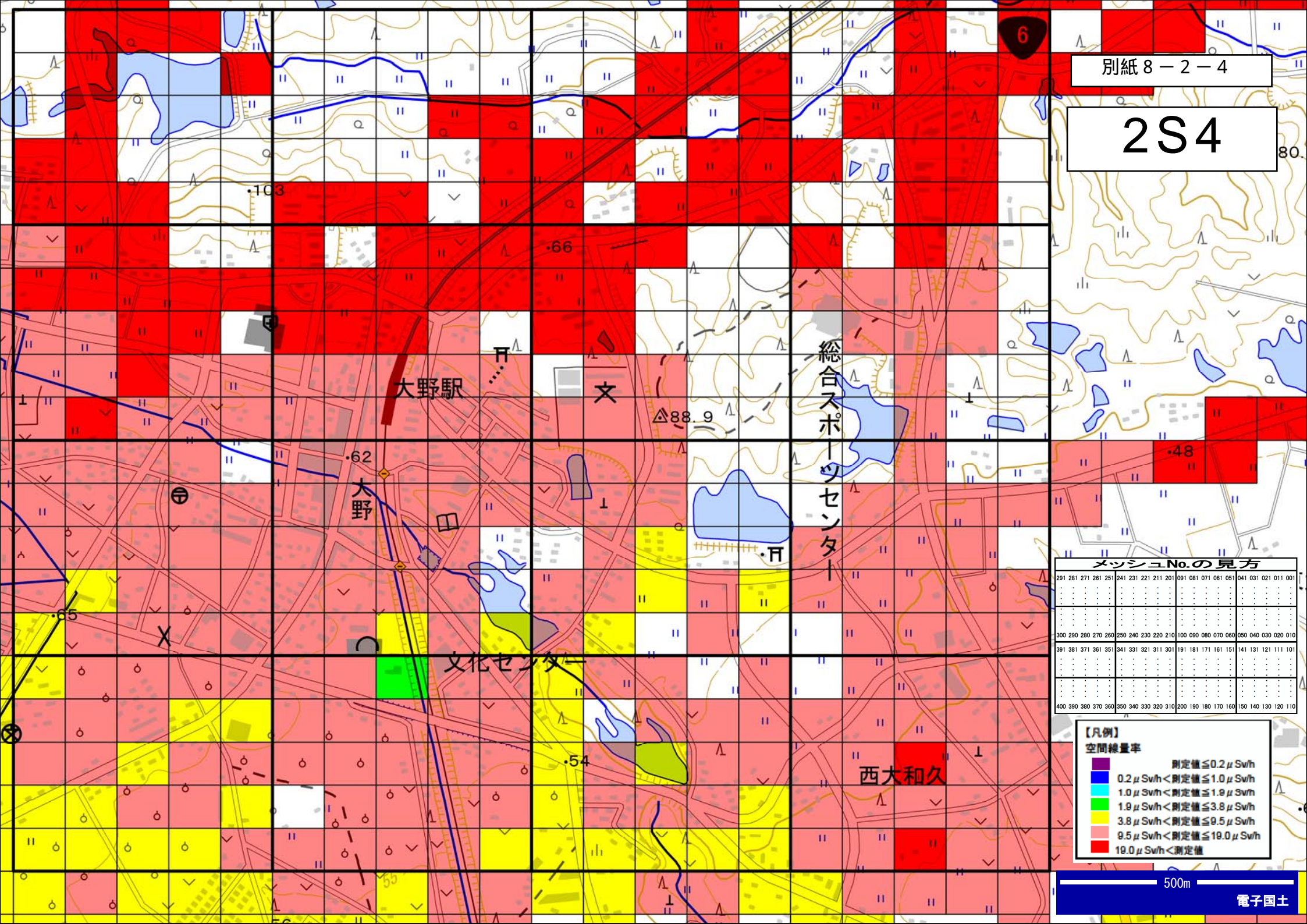


メッシュNo.の見方

| | | | | | | | | | | | | | | | | | | | |
|-----|-----|-----|-----|-----|-----|-----|-----|-----|-----|-----|-----|-----|-----|-----|-----|-----|-----|-----|-----|
| 291 | 281 | 271 | 261 | 251 | 241 | 231 | 221 | 211 | 201 | 091 | 081 | 071 | 061 | 051 | 041 | 031 | 021 | 011 | 001 |
| 300 | 290 | 280 | 270 | 260 | 250 | 240 | 230 | 220 | 210 | 100 | 090 | 080 | 070 | 060 | 050 | 040 | 030 | 020 | 010 |
| 391 | 381 | 371 | 361 | 351 | 341 | 331 | 321 | 311 | 301 | 191 | 181 | 171 | 161 | 151 | 141 | 131 | 121 | 111 | 101 |
| 400 | 390 | 380 | 370 | 360 | 350 | 340 | 330 | 320 | 310 | 200 | 190 | 180 | 170 | 160 | 150 | 140 | 130 | 120 | 110 |

- 【凡例】
空間線量率
- 測定値 ≤ 0.2 μSv/h
 - 0.2 μSv/h < 測定値 ≤ 1.0 μSv/h
 - 1.0 μSv/h < 測定値 ≤ 1.9 μSv/h
 - 1.9 μSv/h < 測定値 ≤ 3.8 μSv/h
 - 3.8 μSv/h < 測定値 ≤ 9.5 μSv/h
 - 9.5 μSv/h < 測定値 ≤ 19.0 μSv/h
 - 19.0 μSv/h < 測定値

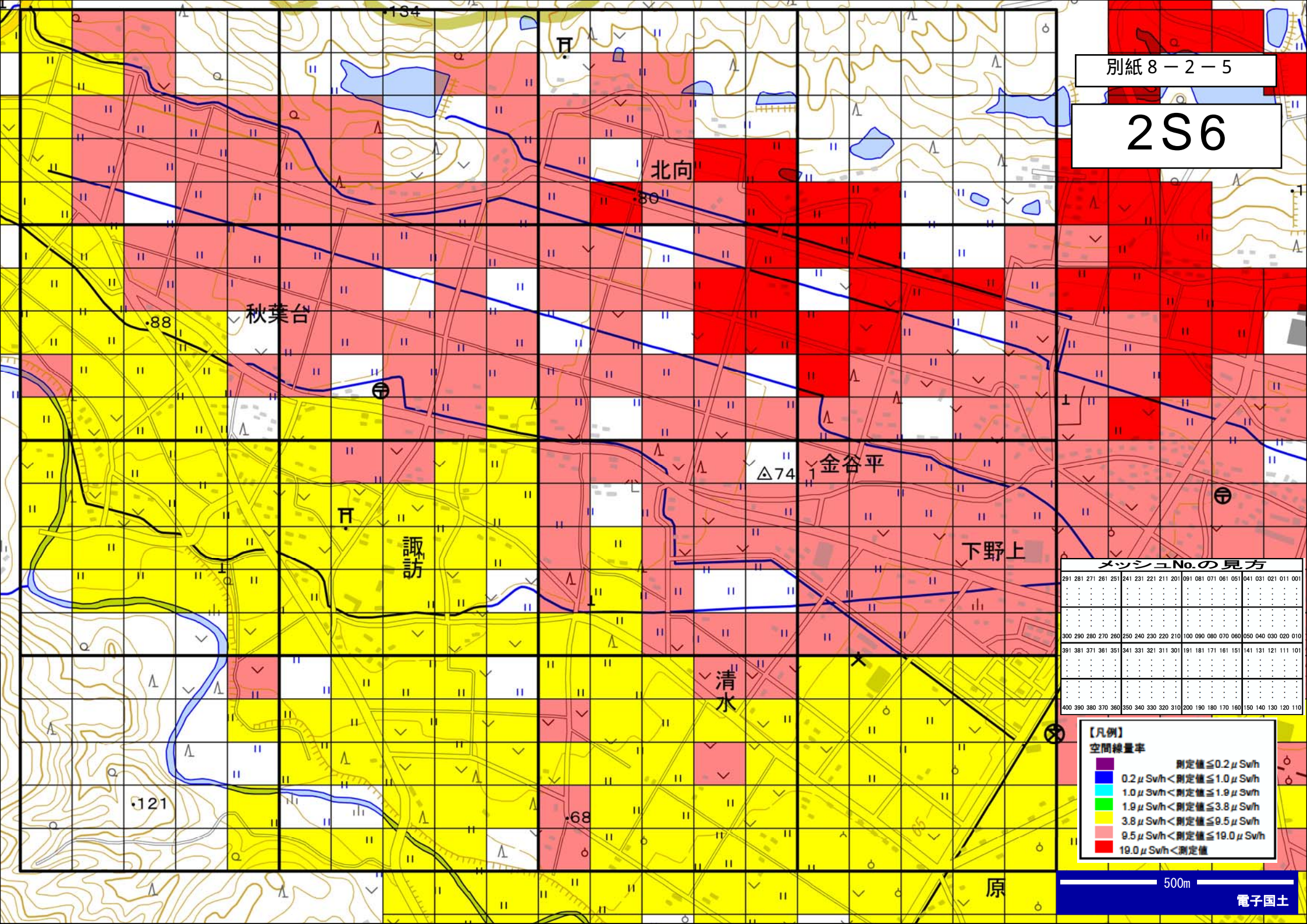
2S4



メッシュNo.の見方

| | | | | | | | | | | | | | | | | | | | |
|-----|-----|-----|-----|-----|-----|-----|-----|-----|-----|-----|-----|-----|-----|-----|-----|-----|-----|-----|-----|
| 291 | 281 | 271 | 261 | 251 | 241 | 231 | 221 | 211 | 201 | 091 | 081 | 071 | 061 | 051 | 041 | 031 | 021 | 011 | 001 |
| 300 | 290 | 280 | 270 | 260 | 250 | 240 | 230 | 220 | 210 | 100 | 090 | 080 | 070 | 060 | 050 | 040 | 030 | 020 | 010 |
| 391 | 381 | 371 | 361 | 351 | 341 | 331 | 321 | 311 | 301 | 191 | 181 | 171 | 161 | 151 | 141 | 131 | 121 | 111 | 101 |
| 400 | 390 | 380 | 370 | 360 | 350 | 340 | 330 | 320 | 310 | 200 | 190 | 180 | 170 | 160 | 150 | 140 | 130 | 120 | 110 |

- 【凡例】
空間線量率
- 測定値 ≤ 0.2 μSv/h
 - 0.2 μSv/h < 測定値 ≤ 1.0 μSv/h
 - 1.0 μSv/h < 測定値 ≤ 1.9 μSv/h
 - 1.9 μSv/h < 測定値 ≤ 3.8 μSv/h
 - 3.8 μSv/h < 測定値 ≤ 9.5 μSv/h
 - 9.5 μSv/h < 測定値 ≤ 19.0 μSv/h
 - 19.0 μSv/h < 測定値

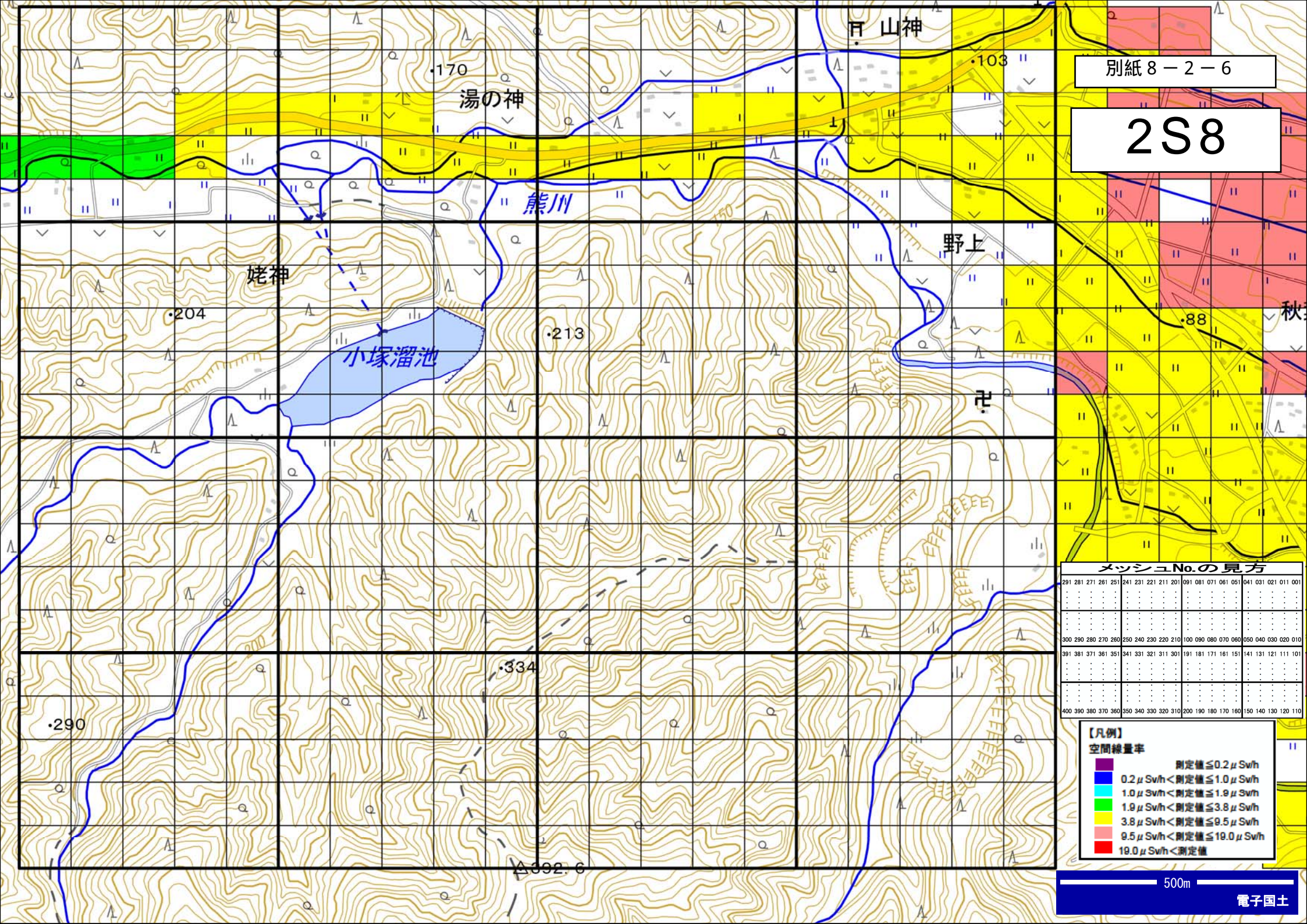


メッシュNo.の見方

| | | | | | | | | | | | | | | | | | | | | |
|-----|-----|-----|-----|-----|-----|-----|-----|-----|-----|-----|-----|-----|-----|-----|-----|-----|-----|-----|-----|-----|
| 291 | 281 | 271 | 261 | 251 | 241 | 231 | 221 | 211 | 201 | 091 | 081 | 071 | 061 | 051 | 041 | 031 | 021 | 011 | 001 | |
| ... | ... | ... | ... | ... | ... | ... | ... | ... | ... | ... | ... | ... | ... | ... | ... | ... | ... | ... | ... | ... |
| 391 | 381 | 371 | 361 | 351 | 341 | 331 | 321 | 311 | 301 | 191 | 181 | 171 | 161 | 151 | 141 | 131 | 121 | 111 | 101 | |
| ... | ... | ... | ... | ... | ... | ... | ... | ... | ... | ... | ... | ... | ... | ... | ... | ... | ... | ... | ... | ... |
| 491 | 481 | 471 | 461 | 451 | 441 | 431 | 421 | 411 | 401 | 291 | 281 | 271 | 261 | 251 | 241 | 231 | 221 | 211 | 201 | |
| ... | ... | ... | ... | ... | ... | ... | ... | ... | ... | ... | ... | ... | ... | ... | ... | ... | ... | ... | ... | ... |
| 591 | 581 | 571 | 561 | 551 | 541 | 531 | 521 | 511 | 501 | 391 | 381 | 371 | 361 | 351 | 341 | 331 | 321 | 311 | 301 | |
| ... | ... | ... | ... | ... | ... | ... | ... | ... | ... | ... | ... | ... | ... | ... | ... | ... | ... | ... | ... | ... |
| 691 | 681 | 671 | 661 | 651 | 641 | 631 | 621 | 611 | 601 | 491 | 481 | 471 | 461 | 451 | 441 | 431 | 421 | 411 | 401 | |
| ... | ... | ... | ... | ... | ... | ... | ... | ... | ... | ... | ... | ... | ... | ... | ... | ... | ... | ... | ... | ... |

- 【凡例】
空間線量率
- 測定値 ≤ 0.2 μSv/h
 - 0.2 μSv/h < 測定値 ≤ 1.0 μSv/h
 - 1.0 μSv/h < 測定値 ≤ 1.9 μSv/h
 - 1.9 μSv/h < 測定値 ≤ 3.8 μSv/h
 - 3.8 μSv/h < 測定値 ≤ 9.5 μSv/h
 - 9.5 μSv/h < 測定値 ≤ 19.0 μSv/h
 - 19.0 μSv/h < 測定値

500m



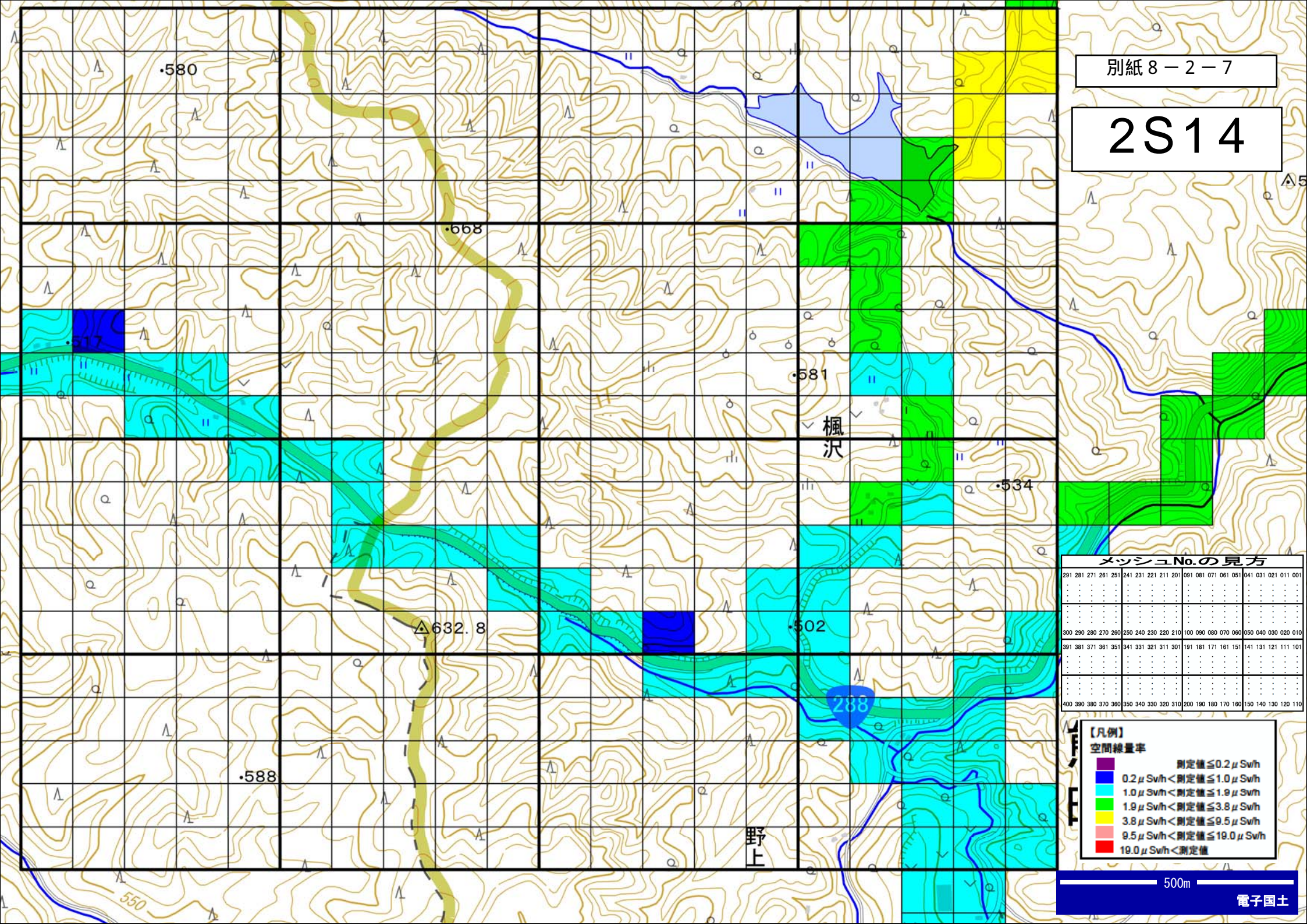
メッシュNo.の見方

| | | | | | | | | | | | | | | | | | | | | |
|-----|-----|-----|-----|-----|-----|-----|-----|-----|-----|-----|-----|-----|-----|-----|-----|-----|-----|-----|-----|-----|
| 291 | 281 | 271 | 261 | 251 | 241 | 231 | 221 | 211 | 201 | 091 | 081 | 071 | 061 | 051 | 041 | 031 | 021 | 011 | 001 | |
| ... | ... | ... | ... | ... | ... | ... | ... | ... | ... | ... | ... | ... | ... | ... | ... | ... | ... | ... | ... | ... |
| 300 | 290 | 280 | 270 | 260 | 250 | 240 | 230 | 220 | 210 | 100 | 080 | 080 | 070 | 060 | 050 | 040 | 030 | 020 | 010 | |
| ... | ... | ... | ... | ... | ... | ... | ... | ... | ... | ... | ... | ... | ... | ... | ... | ... | ... | ... | ... | ... |
| 391 | 381 | 371 | 361 | 351 | 341 | 331 | 321 | 311 | 301 | 191 | 181 | 171 | 161 | 151 | 141 | 131 | 121 | 111 | 101 | |
| ... | ... | ... | ... | ... | ... | ... | ... | ... | ... | ... | ... | ... | ... | ... | ... | ... | ... | ... | ... | ... |
| 400 | 390 | 380 | 370 | 360 | 350 | 340 | 330 | 320 | 310 | 200 | 190 | 180 | 170 | 160 | 150 | 140 | 130 | 120 | 110 | |

【凡例】
空間線量率

- 測定値 ≤ 0.2 μSv/h
- 0.2 μSv/h < 測定値 ≤ 1.0 μSv/h
- 1.0 μSv/h < 測定値 ≤ 1.9 μSv/h
- 1.9 μSv/h < 測定値 ≤ 3.8 μSv/h
- 3.8 μSv/h < 測定値 ≤ 9.5 μSv/h
- 9.5 μSv/h < 測定値 ≤ 19.0 μSv/h
- 19.0 μSv/h < 測定値

2S14



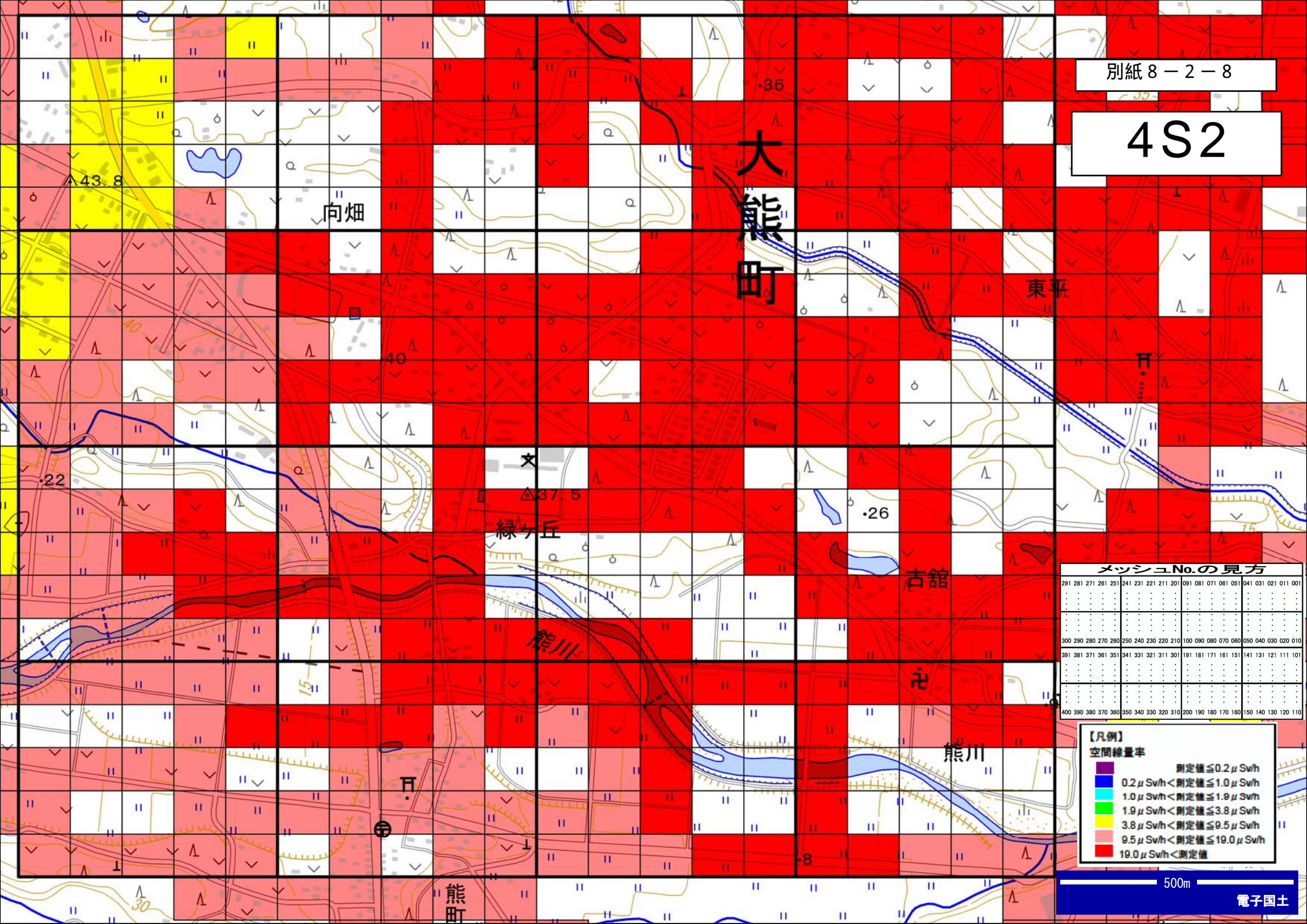
メッシュNo.の見方

| | | | | | | | | | | | | | | | | | | | |
|-----|-----|-----|-----|-----|-----|-----|-----|-----|-----|-----|-----|-----|-----|-----|-----|-----|-----|-----|-----|
| 291 | 281 | 271 | 261 | 251 | 241 | 231 | 221 | 211 | 201 | 091 | 081 | 071 | 061 | 051 | 041 | 031 | 021 | 011 | 001 |
| 300 | 290 | 280 | 270 | 260 | 250 | 240 | 230 | 220 | 210 | 100 | 090 | 080 | 070 | 060 | 050 | 040 | 030 | 020 | 010 |
| 391 | 381 | 371 | 361 | 351 | 341 | 331 | 321 | 311 | 301 | 191 | 181 | 171 | 161 | 151 | 141 | 131 | 121 | 111 | 101 |
| 400 | 390 | 380 | 370 | 360 | 350 | 340 | 330 | 320 | 310 | 200 | 190 | 180 | 170 | 160 | 150 | 140 | 130 | 120 | 110 |

【凡例】
空間線量率

- 測定値 ≤ 0.2 μSv/h
- 0.2 μSv/h < 測定値 ≤ 1.0 μSv/h
- 1.0 μSv/h < 測定値 ≤ 1.9 μSv/h
- 1.9 μSv/h < 測定値 ≤ 3.8 μSv/h
- 3.8 μSv/h < 測定値 ≤ 9.5 μSv/h
- 9.5 μSv/h < 測定値 ≤ 19.0 μSv/h
- 19.0 μSv/h < 測定値

4S2



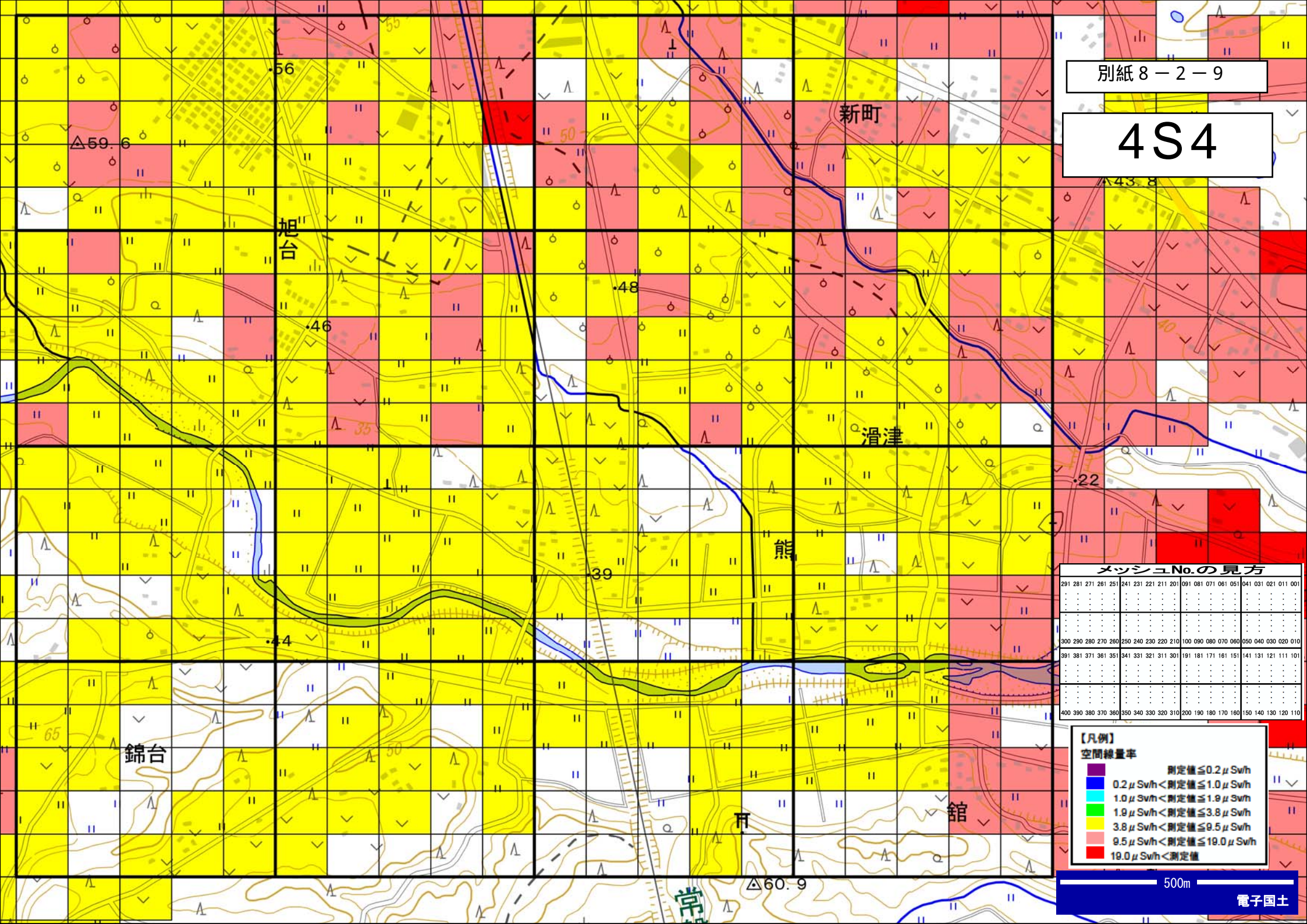
メッシュNo.の見方

| | | | | | | | | | | | | | | | | | | | |
|-----|-----|-----|-----|-----|-----|-----|-----|-----|-----|-----|-----|-----|-----|-----|-----|-----|-----|-----|-----|
| 291 | 281 | 271 | 261 | 251 | 241 | 231 | 221 | 211 | 201 | 091 | 081 | 071 | 061 | 051 | 041 | 031 | 021 | 011 | 001 |
| 300 | 290 | 280 | 270 | 260 | 250 | 240 | 230 | 220 | 210 | 100 | 090 | 080 | 070 | 060 | 050 | 040 | 030 | 020 | 010 |
| 391 | 381 | 371 | 361 | 351 | 341 | 331 | 321 | 311 | 301 | 191 | 181 | 171 | 161 | 151 | 141 | 131 | 121 | 111 | 101 |
| 400 | 390 | 380 | 370 | 360 | 350 | 340 | 330 | 320 | 310 | 200 | 190 | 180 | 170 | 160 | 150 | 140 | 130 | 120 | 110 |

- 【凡例】
空間線量率
- 測定値 ≤ 0.2 μSv/h
 - 0.2 μSv/h < 測定値 ≤ 1.0 μSv/h
 - 1.0 μSv/h < 測定値 ≤ 1.9 μSv/h
 - 1.9 μSv/h < 測定値 ≤ 3.8 μSv/h
 - 3.8 μSv/h < 測定値 ≤ 9.5 μSv/h
 - 9.5 μSv/h < 測定値 ≤ 19.0 μSv/h
 - 19.0 μSv/h < 測定値

500m

4S4



メッシュNo.の見方

| | | | | | | | | | | | | | | | | | | | |
|-----|-----|-----|-----|-----|-----|-----|-----|-----|-----|-----|-----|-----|-----|-----|-----|-----|-----|-----|-----|
| 291 | 281 | 271 | 261 | 251 | 241 | 231 | 221 | 211 | 201 | 091 | 081 | 071 | 061 | 051 | 041 | 031 | 021 | 011 | 001 |
| 300 | 290 | 280 | 270 | 260 | 250 | 240 | 230 | 220 | 210 | 100 | 090 | 080 | 070 | 060 | 050 | 040 | 030 | 020 | 010 |
| 391 | 381 | 371 | 361 | 351 | 341 | 331 | 321 | 311 | 301 | 191 | 181 | 171 | 161 | 151 | 141 | 131 | 121 | 111 | 101 |
| 400 | 390 | 380 | 370 | 360 | 350 | 340 | 330 | 320 | 310 | 200 | 190 | 180 | 170 | 160 | 150 | 140 | 130 | 120 | 110 |

- 【凡例】
空間線量率
- 測定値 ≤ 0.2 μSv/h
 - 0.2 μSv/h < 測定値 ≤ 1.0 μSv/h
 - 1.0 μSv/h < 測定値 ≤ 1.9 μSv/h
 - 1.9 μSv/h < 測定値 ≤ 3.8 μSv/h
 - 3.8 μSv/h < 測定値 ≤ 9.5 μSv/h
 - 9.5 μSv/h < 測定値 ≤ 19.0 μSv/h
 - 19.0 μSv/h < 測定値

500m