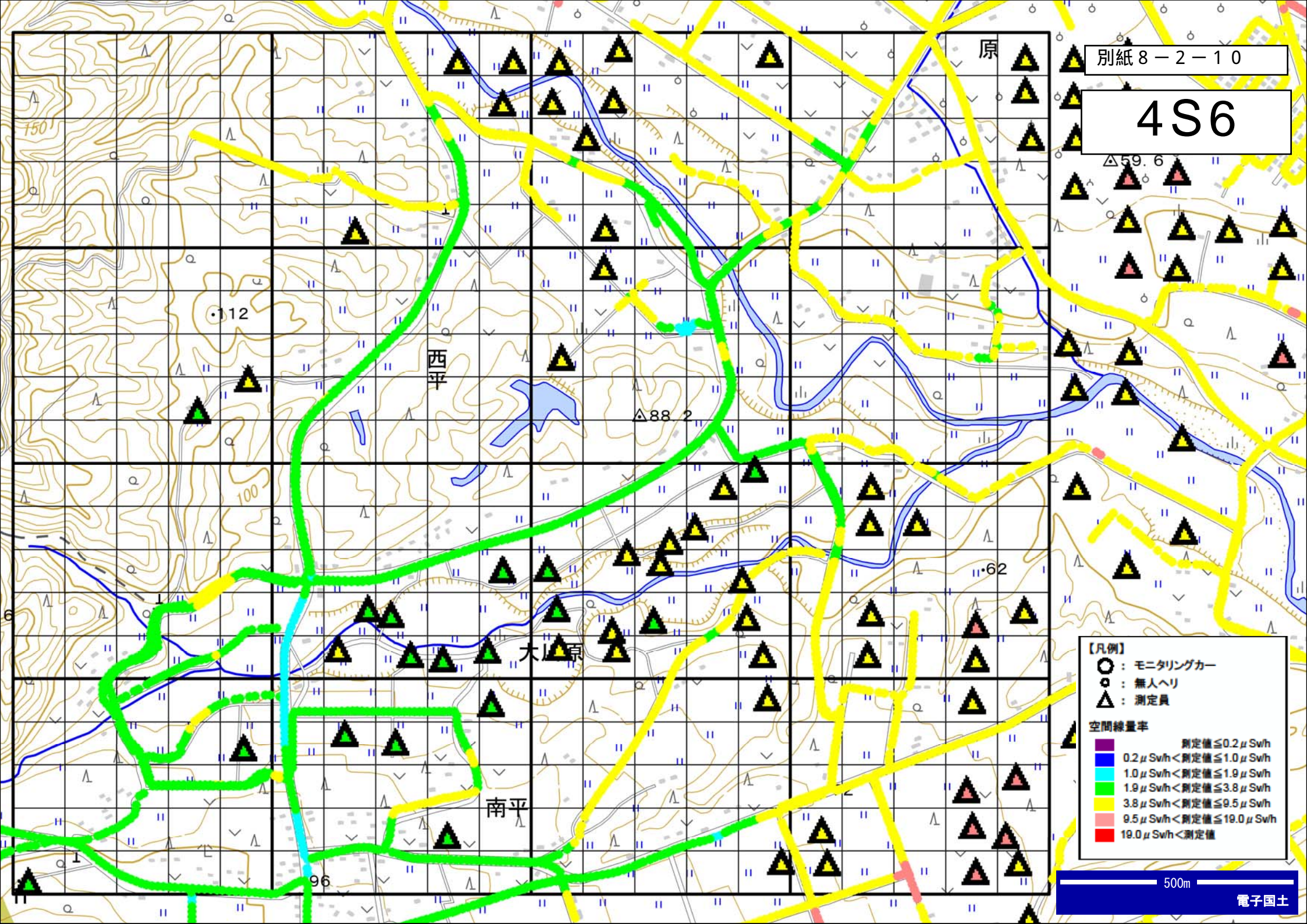


4S6



【凡例】

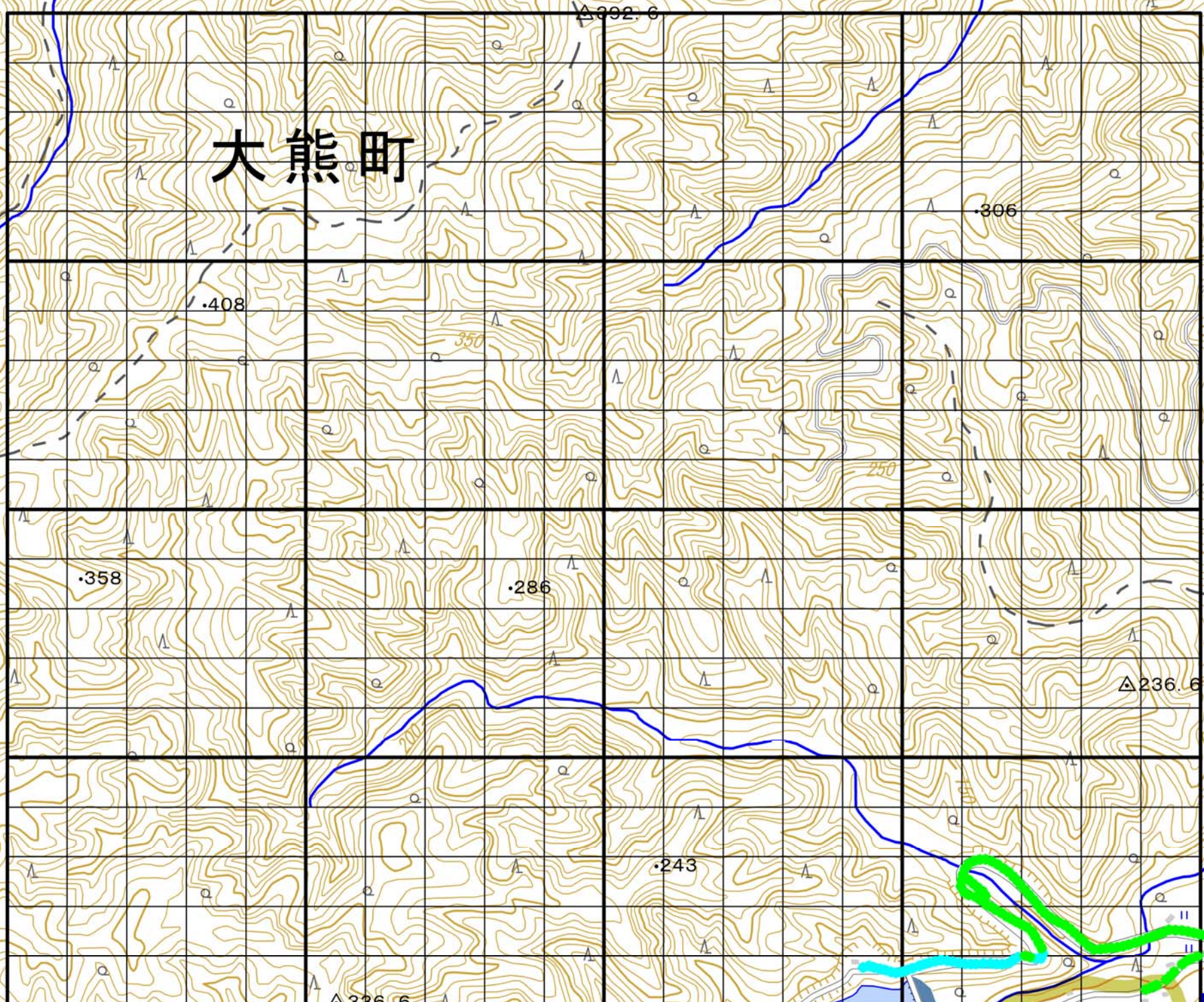
- : モニタリングカー
- : 無人ヘリ
- △ : 測定員

空間線量率

測定値 ≤ 0.2 μSv/h
0.2 μSv/h < 測定値 ≤ 1.0 μSv/h
1.0 μSv/h < 測定値 ≤ 1.9 μSv/h
1.9 μSv/h < 測定値 ≤ 3.8 μSv/h
3.8 μSv/h < 測定値 ≤ 9.5 μSv/h
9.5 μSv/h < 測定値 ≤ 19.0 μSv/h
19.0 μSv/h < 測定値

4S8

大熊町



【凡例】

- : モニタリングカー
- : 無人ヘリ
- △ : 測定員

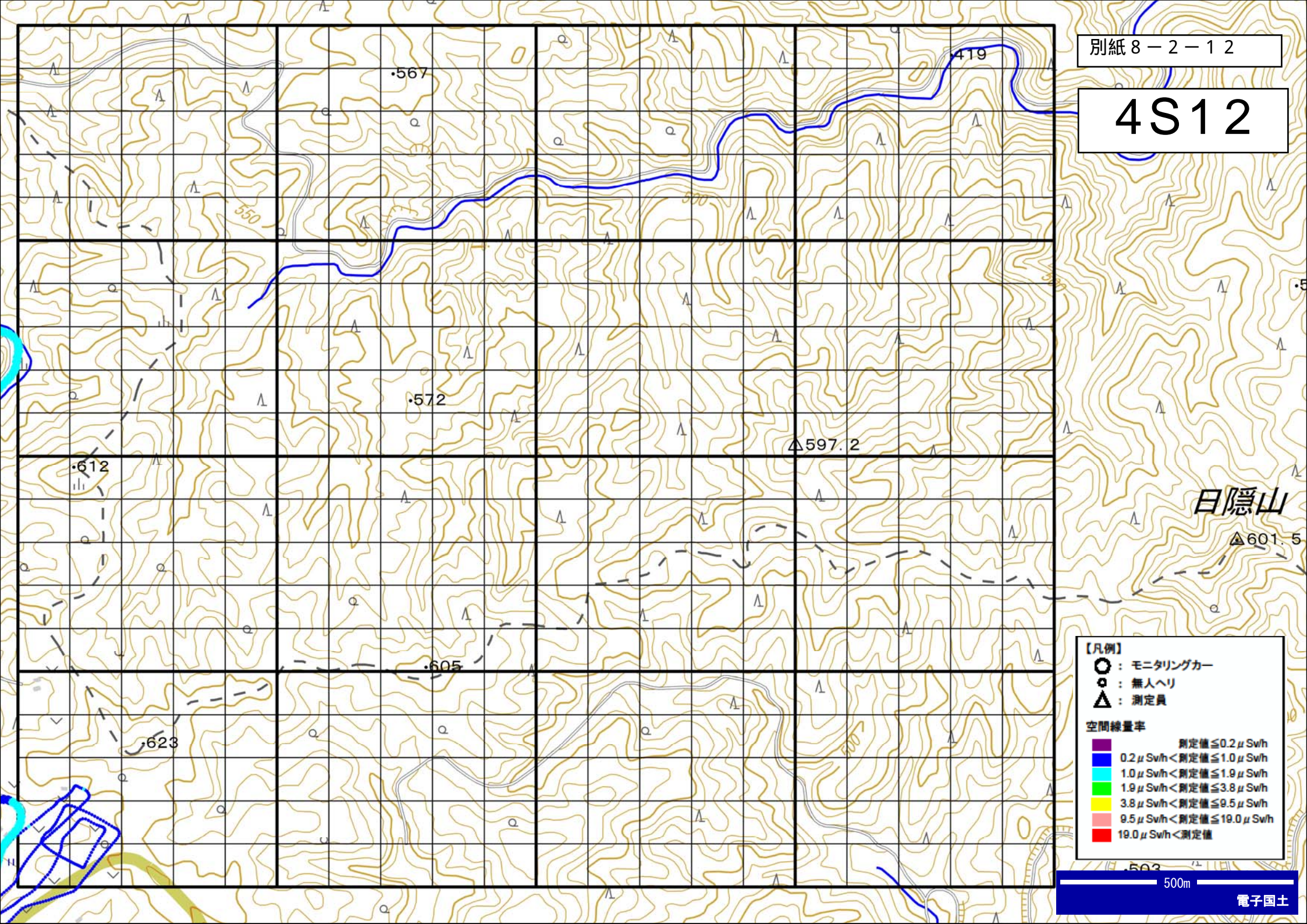
空間線量率

紫	測定値 ≤ 0.2 μSwh
青	0.2 μSwh < 測定値 ≤ 1.0 μSwh
緑	1.0 μSwh < 測定値 ≤ 1.9 μSwh
黄	1.9 μSwh < 測定値 ≤ 3.8 μSwh
赤	3.8 μSwh < 測定値 ≤ 9.5 μSwh
黒	9.5 μSwh < 測定値 ≤ 19.0 μSwh
白	19.0 μSwh < 測定値

坂下ダム

500m

4S12



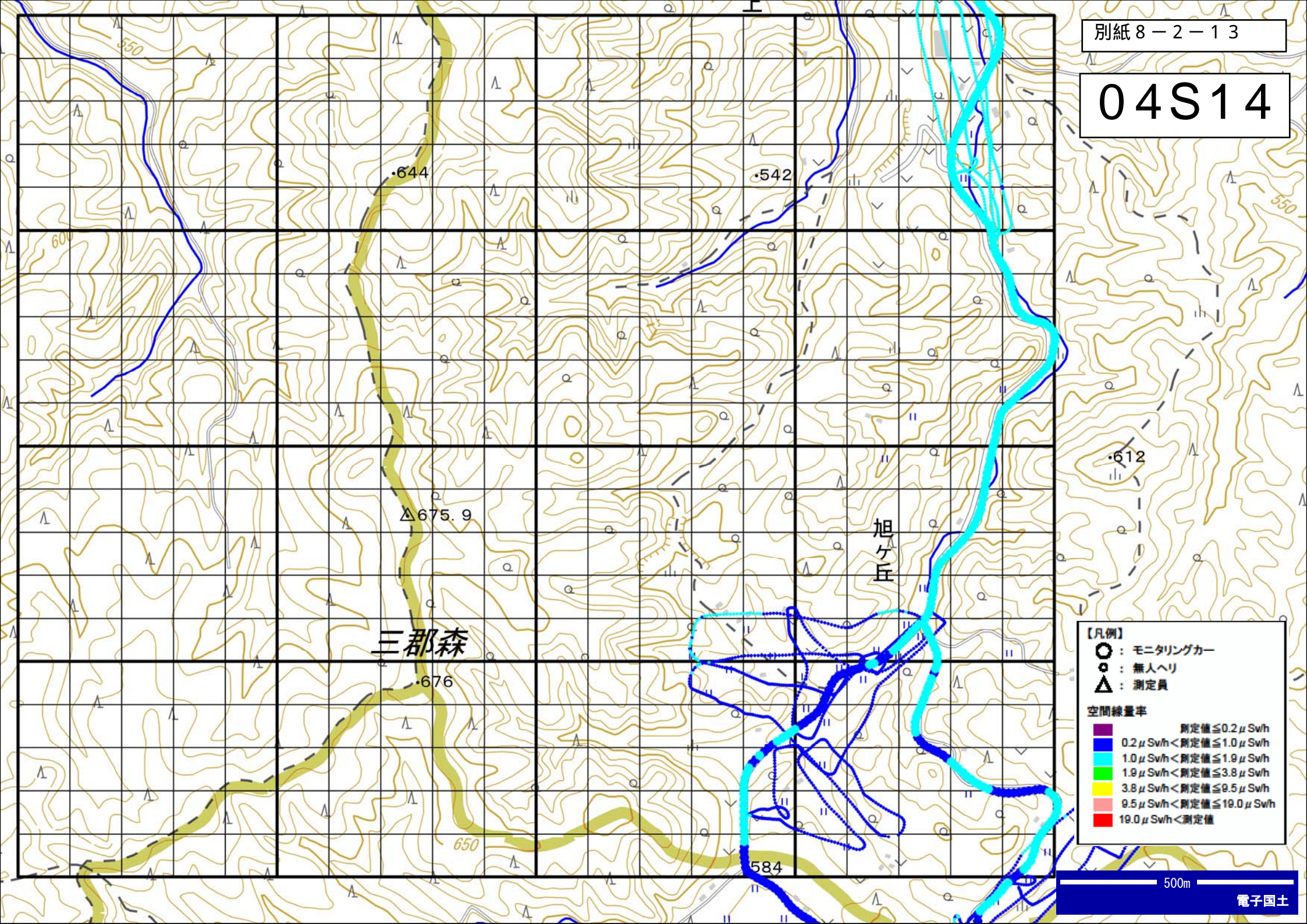
【凡例】

- : モニタリングカー
- : 無人ヘリ
- △ : 測定員

空間線量率

■	測定値 ≤ 0.2 μSwh
■	0.2 μSwh < 測定値 ≤ 1.0 μSwh
■	1.0 μSwh < 測定値 ≤ 1.9 μSwh
■	1.9 μSwh < 測定値 ≤ 3.8 μSwh
■	3.8 μSwh < 測定値 ≤ 9.5 μSwh
■	9.5 μSwh < 測定値 ≤ 19.0 μSwh
■	19.0 μSwh < 測定値

04S14



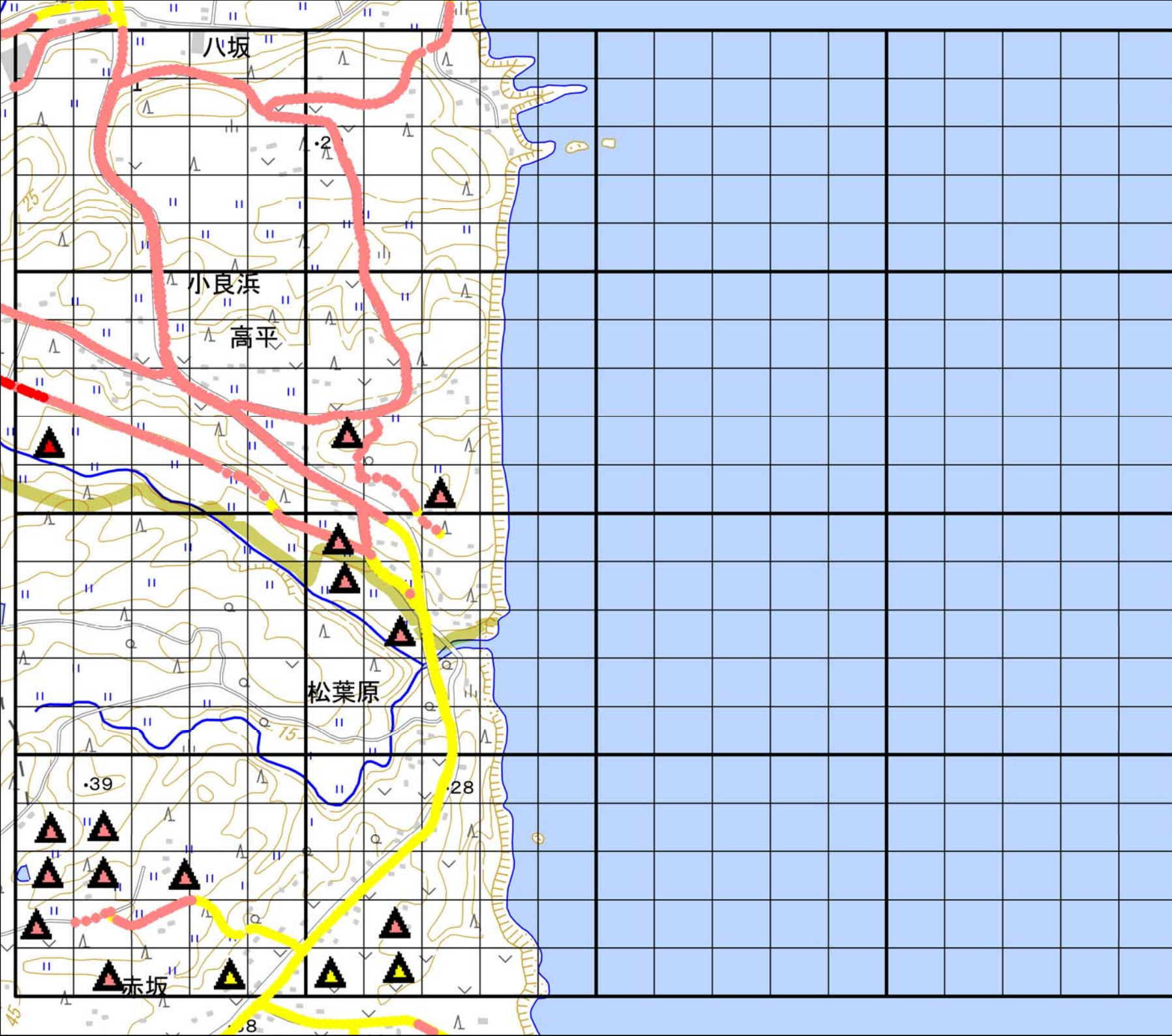
【凡例】

- : モニタリングカー
- : 無人ヘリ
- △ : 測定員

空間線量率

紫	測定値 ≤ 0.2 μSwh
青	0.2 μSwh < 測定値 ≤ 1.0 μSwh
水色	1.0 μSwh < 測定値 ≤ 1.9 μSwh
黄緑	1.9 μSwh < 測定値 ≤ 3.8 μSwh
黄	3.8 μSwh < 測定値 ≤ 9.5 μSwh
赤	9.5 μSwh < 測定値 ≤ 19.0 μSwh
黒	19.0 μSwh < 測定値

6S0



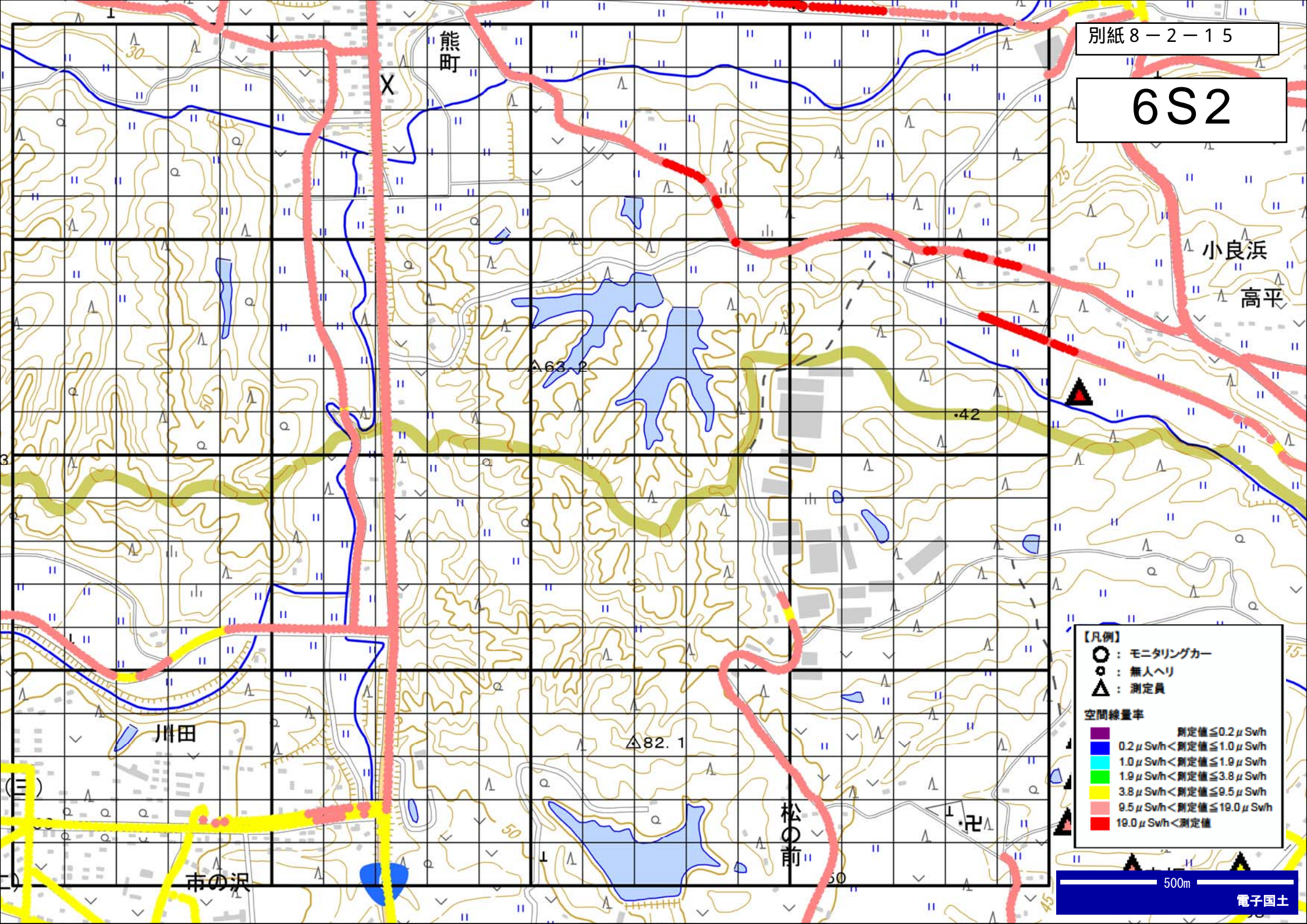
【凡例】

- : モニタリングカー
- : 無人ヘリ
- △ : 測定員

空間線量率

紫	測定値 ≤ 0.2 μSv/h
青	0.2 μSv/h < 測定値 ≤ 1.0 μSv/h
緑	1.0 μSv/h < 測定値 ≤ 1.9 μSv/h
黄	1.9 μSv/h < 測定値 ≤ 3.8 μSv/h
赤	3.8 μSv/h < 測定値 ≤ 9.5 μSv/h
黒	9.5 μSv/h < 測定値 ≤ 19.0 μSv/h
赤	19.0 μSv/h < 測定値

500m



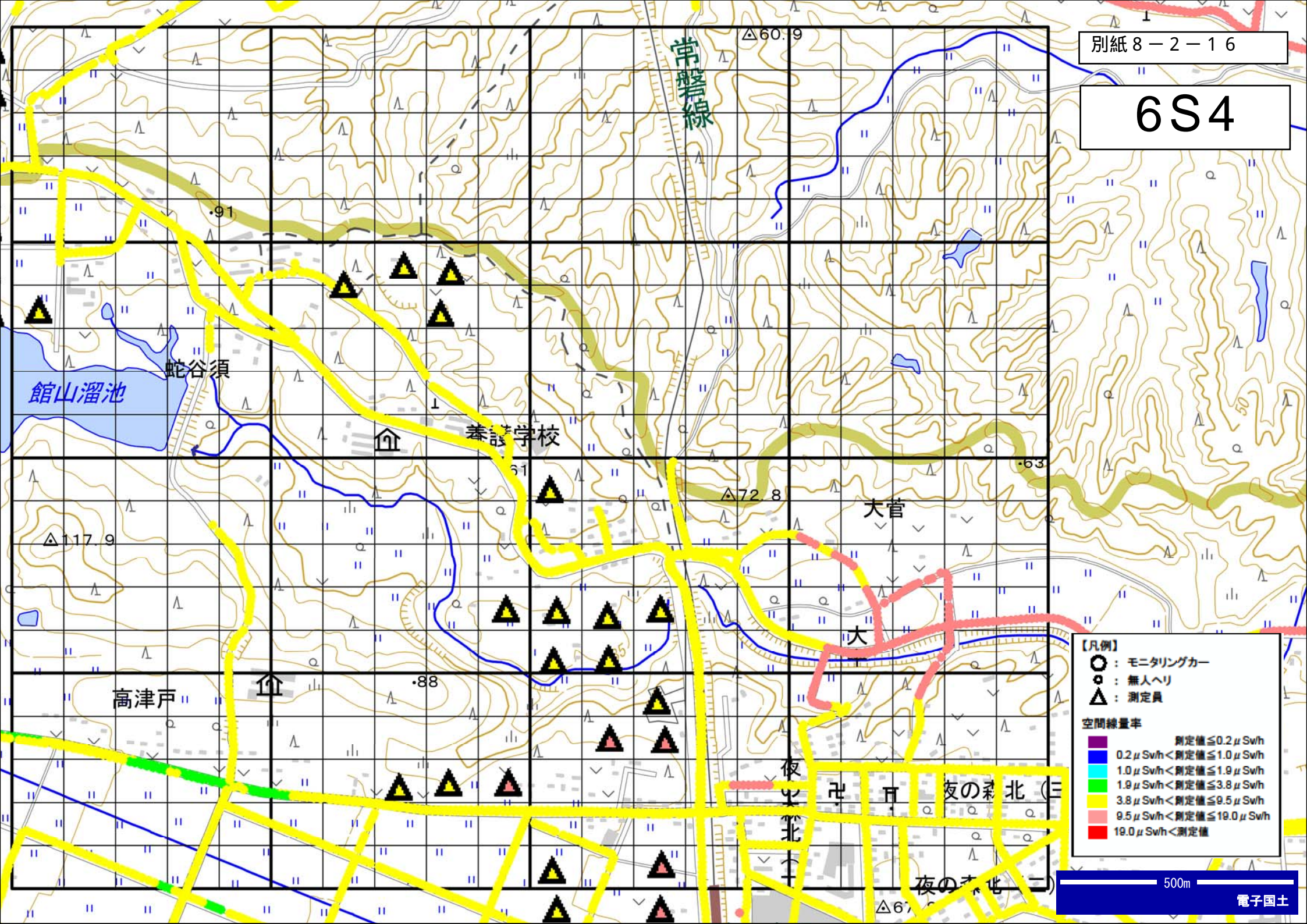
【凡例】

- : モニタリングカー
- : 無人ヘリ
- △ : 測定員

空間線量率

紫	測定値 ≤ 0.2 μSv/h
青	0.2 μSv/h < 測定値 ≤ 1.0 μSv/h
黄	1.0 μSv/h < 測定値 ≤ 1.9 μSv/h
緑	1.9 μSv/h < 測定値 ≤ 3.8 μSv/h
赤	3.8 μSv/h < 測定値 ≤ 9.5 μSv/h
黒	9.5 μSv/h < 測定値 ≤ 19.0 μSv/h
白	19.0 μSv/h < 測定値

6S4



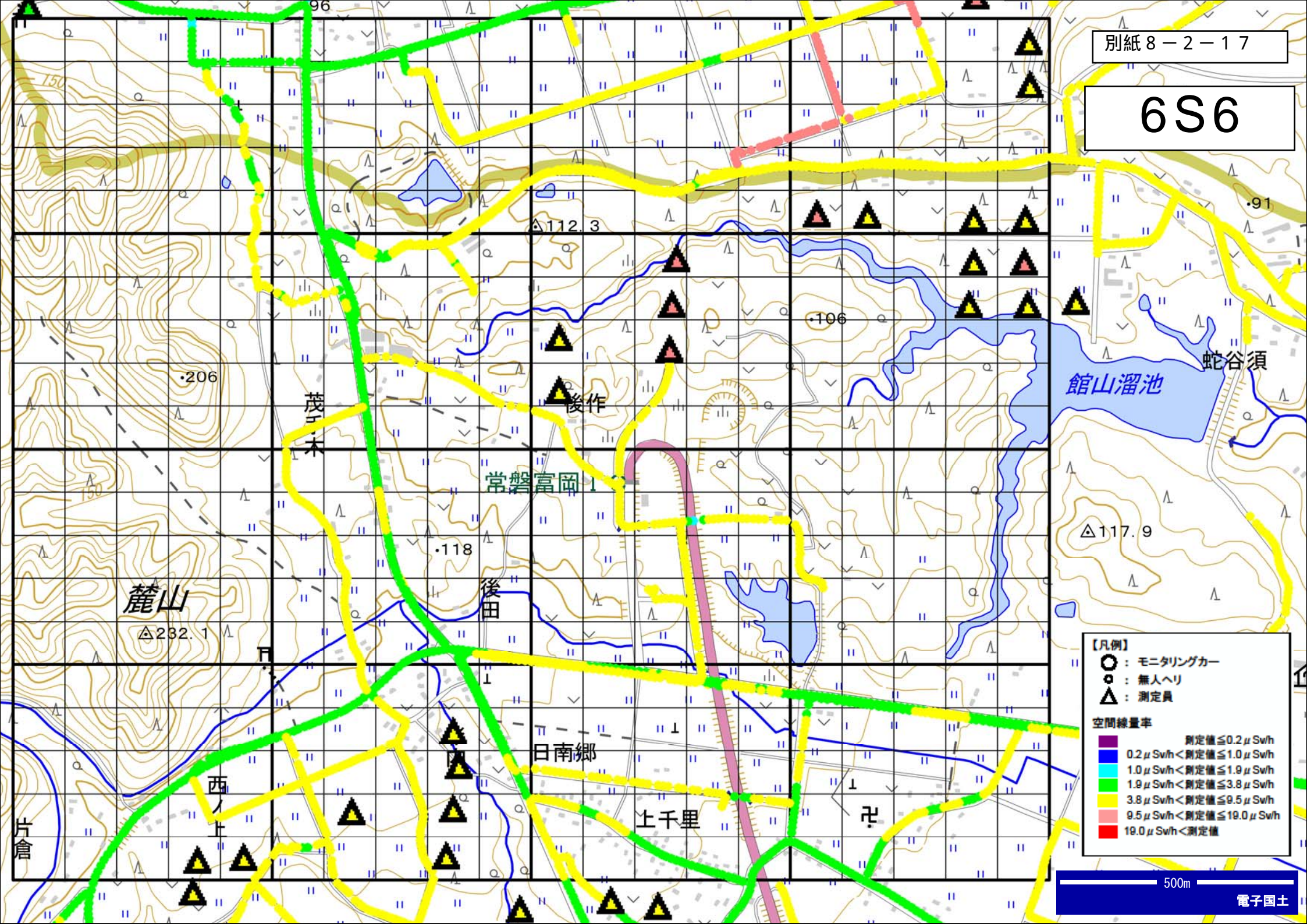
【凡例】

- : モニタリングカー
- : 無人ヘリ
- △ : 測定員

空間線量率

紫	測定値 ≤ 0.2 μSv/h
青	0.2 μSv/h < 測定値 ≤ 1.0 μSv/h
緑	1.0 μSv/h < 測定値 ≤ 1.9 μSv/h
黄	1.9 μSv/h < 測定値 ≤ 3.8 μSv/h
黄	3.8 μSv/h < 測定値 ≤ 9.5 μSv/h
赤	9.5 μSv/h < 測定値 ≤ 19.0 μSv/h
赤	19.0 μSv/h < 測定値

6S6



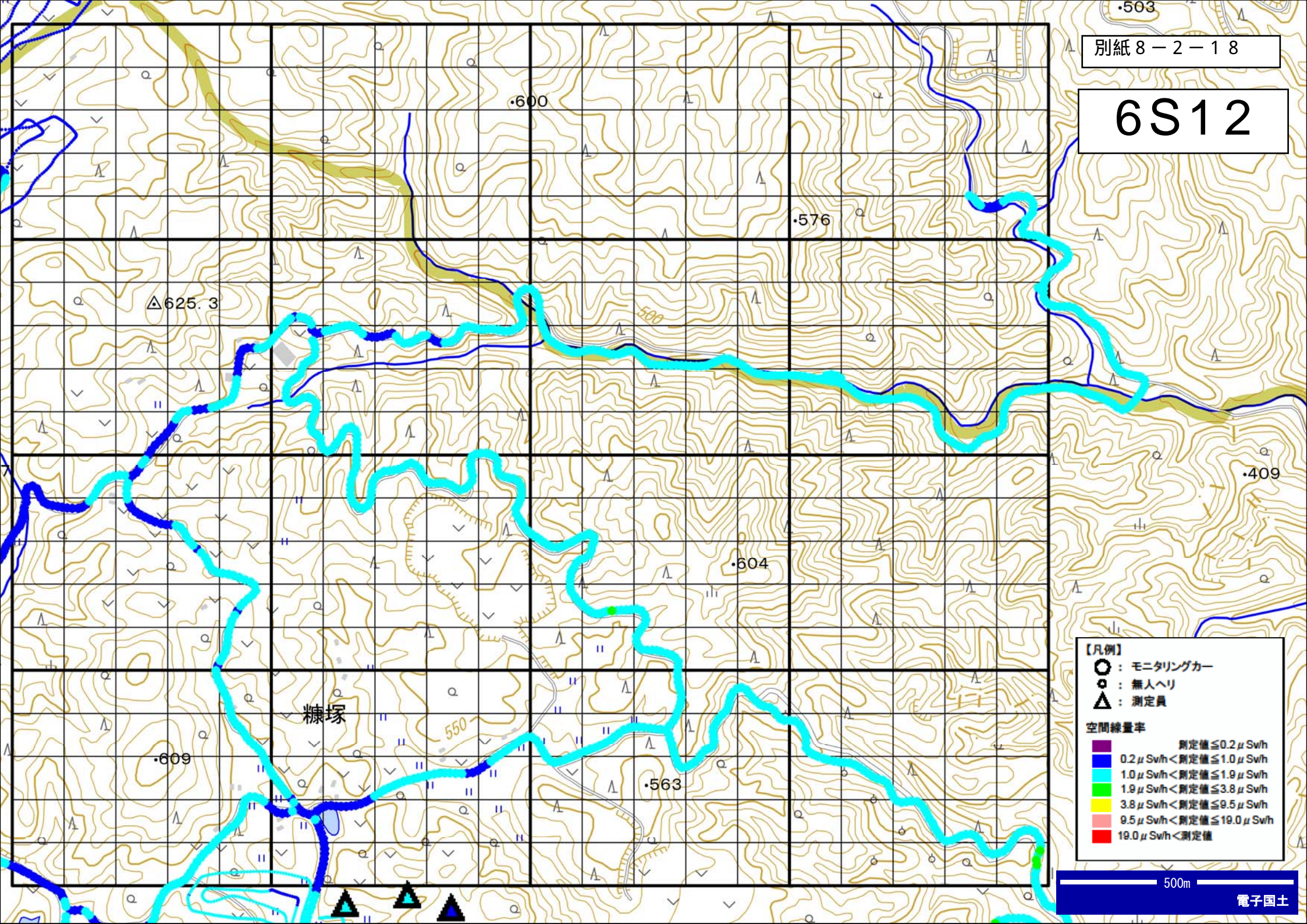
【凡例】

- : モニタリングカー
- : 無人ヘリ
- △ : 測定員

空間線量率

測定値 ≤ 0.2 μSv/h	測定値 ≤ 1.0 μSv/h
0.2 μSv/h < 測定値 ≤ 1.0 μSv/h	1.0 μSv/h < 測定値 ≤ 1.9 μSv/h
1.0 μSv/h < 測定値 ≤ 1.9 μSv/h	1.9 μSv/h < 測定値 ≤ 3.8 μSv/h
1.9 μSv/h < 測定値 ≤ 3.8 μSv/h	3.8 μSv/h < 測定値 ≤ 9.5 μSv/h
3.8 μSv/h < 測定値 ≤ 9.5 μSv/h	9.5 μSv/h < 測定値 ≤ 19.0 μSv/h
9.5 μSv/h < 測定値 ≤ 19.0 μSv/h	19.0 μSv/h < 測定値

6S12



△625.3

600

576

409

604

糠塚

609

563

【凡例】

- : モニタリングカー
- : 無人ヘリ
- △ : 測定員

空間線量率

測定値 ≤ 0.2 μSwh
0.2 μSwh < 測定値 ≤ 1.0 μSwh
1.0 μSwh < 測定値 ≤ 1.9 μSwh
1.9 μSwh < 測定値 ≤ 3.8 μSwh
3.8 μSwh < 測定値 ≤ 9.5 μSwh
9.5 μSwh < 測定値 ≤ 19.0 μSwh
19.0 μSwh < 測定値

500m