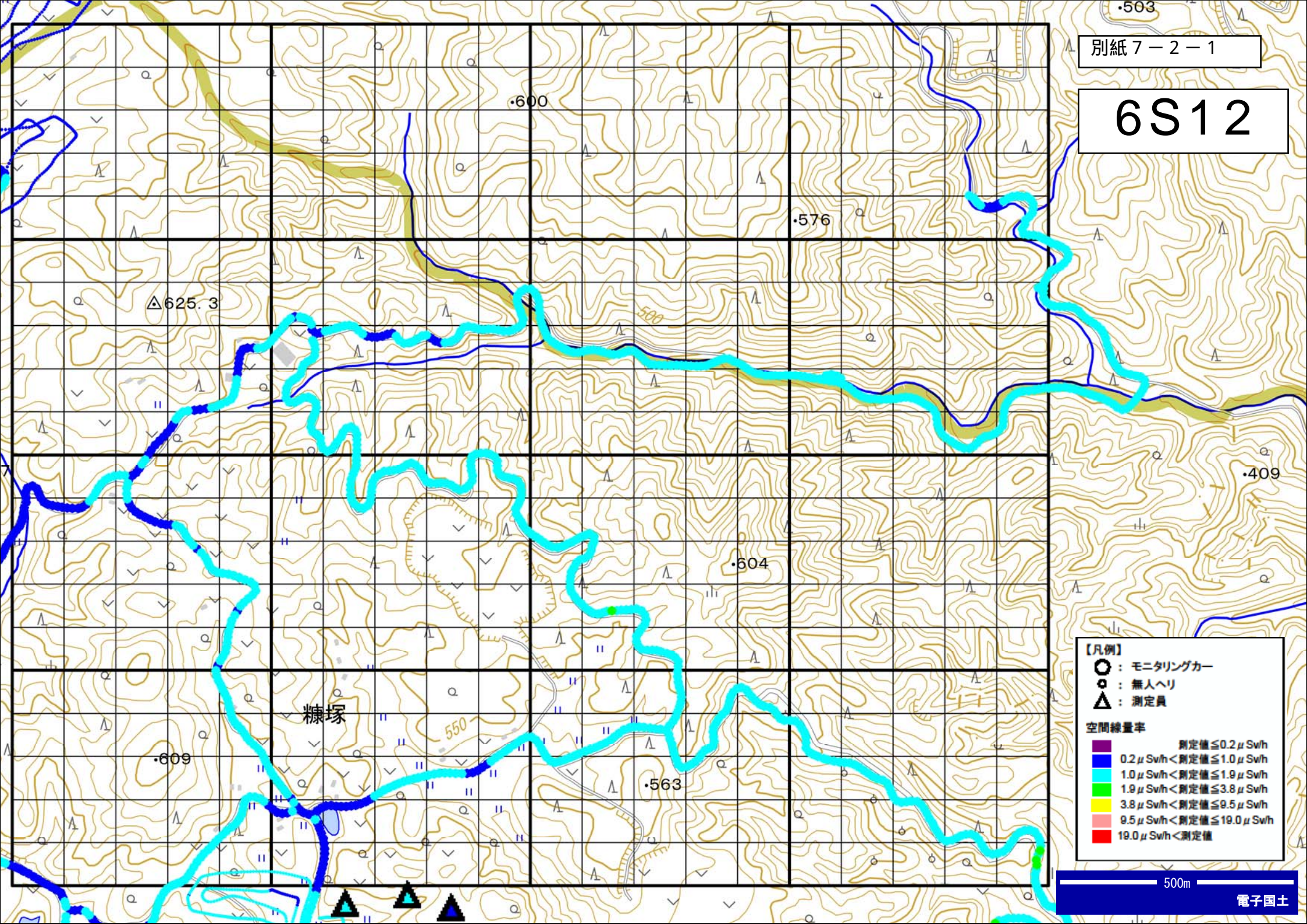


6S12



【凡例】

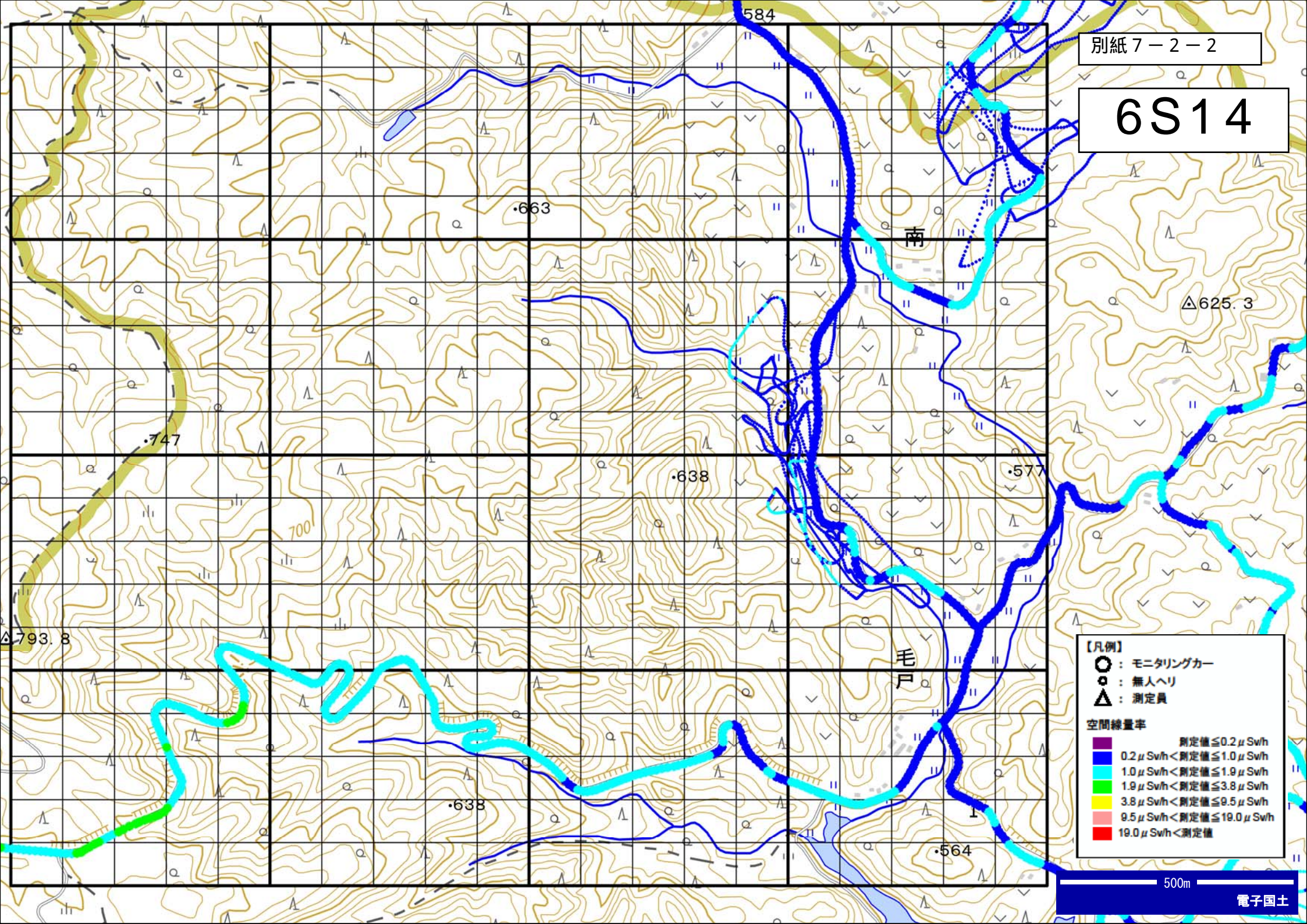
- : モニタリングカー
- : 無人ヘリ
- △ : 測定員

空間線量率

測定値 ≤ 0.2 μSwh
0.2 μSwh < 測定値 ≤ 1.0 μSwh
1.0 μSwh < 測定値 ≤ 1.9 μSwh
1.9 μSwh < 測定値 ≤ 3.8 μSwh
3.8 μSwh < 測定値 ≤ 9.5 μSwh
9.5 μSwh < 測定値 ≤ 19.0 μSwh
19.0 μSwh < 測定値

500m

6S14



【凡例】

- : モニタリングカー
- : 無人ヘリ
- △ : 測定員

空間線量率

測定値 ≤ 0.2 μSwh
0.2 μSwh < 測定値 ≤ 1.0 μSwh
1.0 μSwh < 測定値 ≤ 1.9 μSwh
1.9 μSwh < 測定値 ≤ 3.8 μSwh
3.8 μSwh < 測定値 ≤ 9.5 μSwh
9.5 μSwh < 測定値 ≤ 19.0 μSwh
19.0 μSwh < 測定値

川内村

下川内

五枚沢

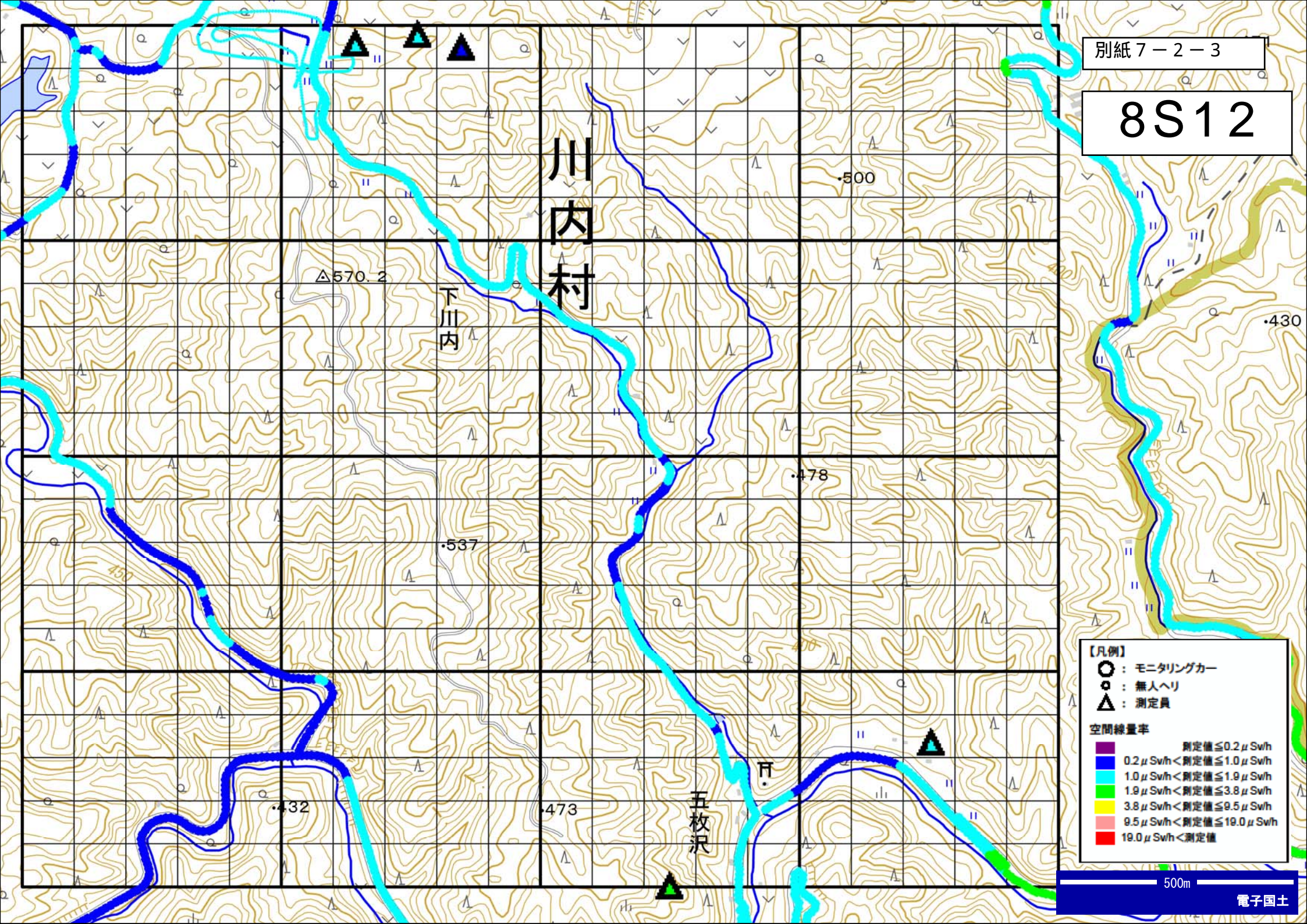
【凡例】

- : モニタリングカー
- : 無人ヘリ
- △ : 測定員

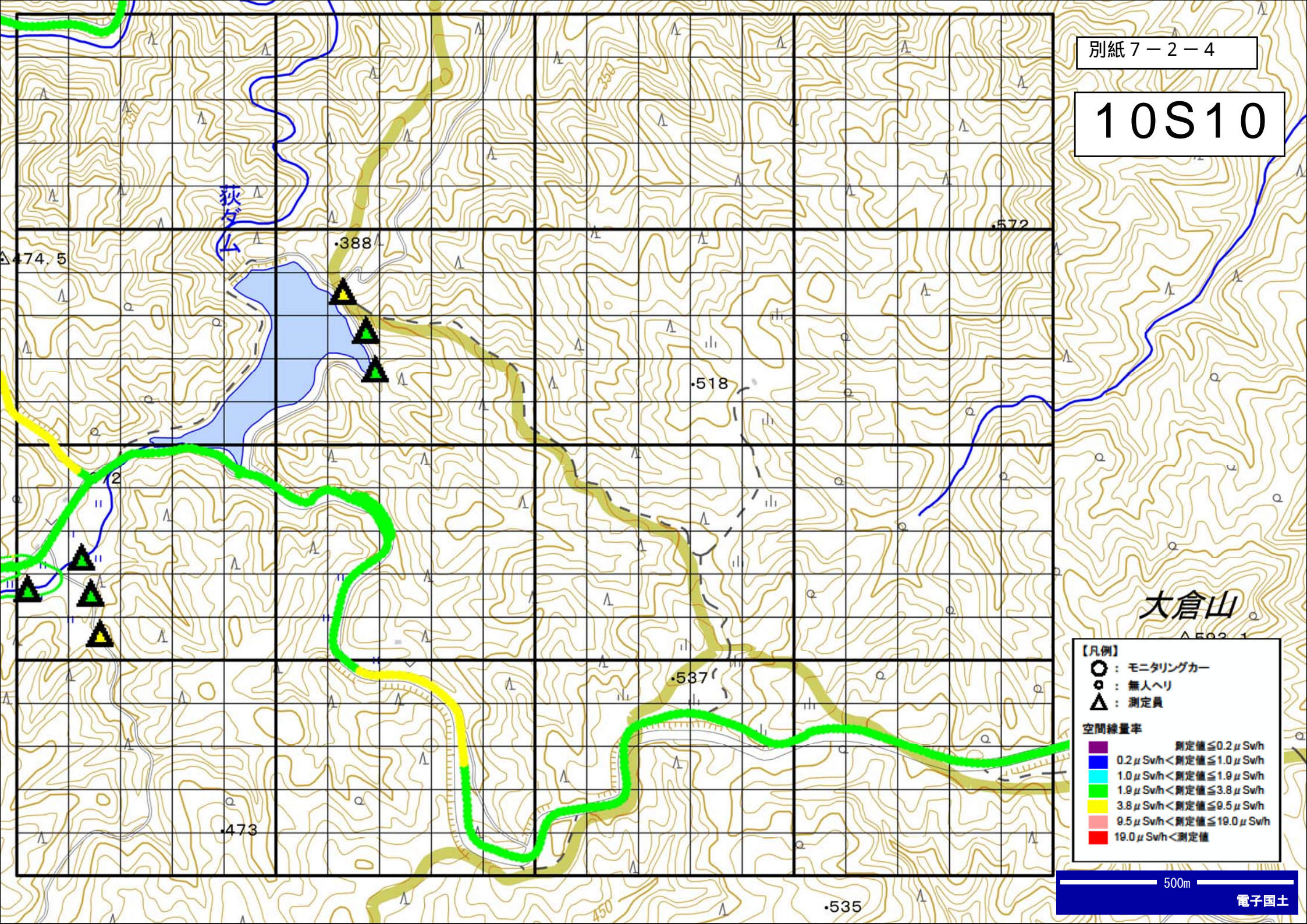
空間線量率

■ (Purple)	測定値 ≤ 0.2 μSv/h
■ (Blue)	0.2 μSv/h < 測定値 ≤ 1.0 μSv/h
■ (Cyan)	1.0 μSv/h < 測定値 ≤ 1.9 μSv/h
■ (Green)	1.9 μSv/h < 測定値 ≤ 3.8 μSv/h
■ (Yellow)	3.8 μSv/h < 測定値 ≤ 9.5 μSv/h
■ (Pink)	9.5 μSv/h < 測定値 ≤ 19.0 μSv/h
■ (Red)	19.0 μSv/h < 測定値

500m



10S10



大倉山

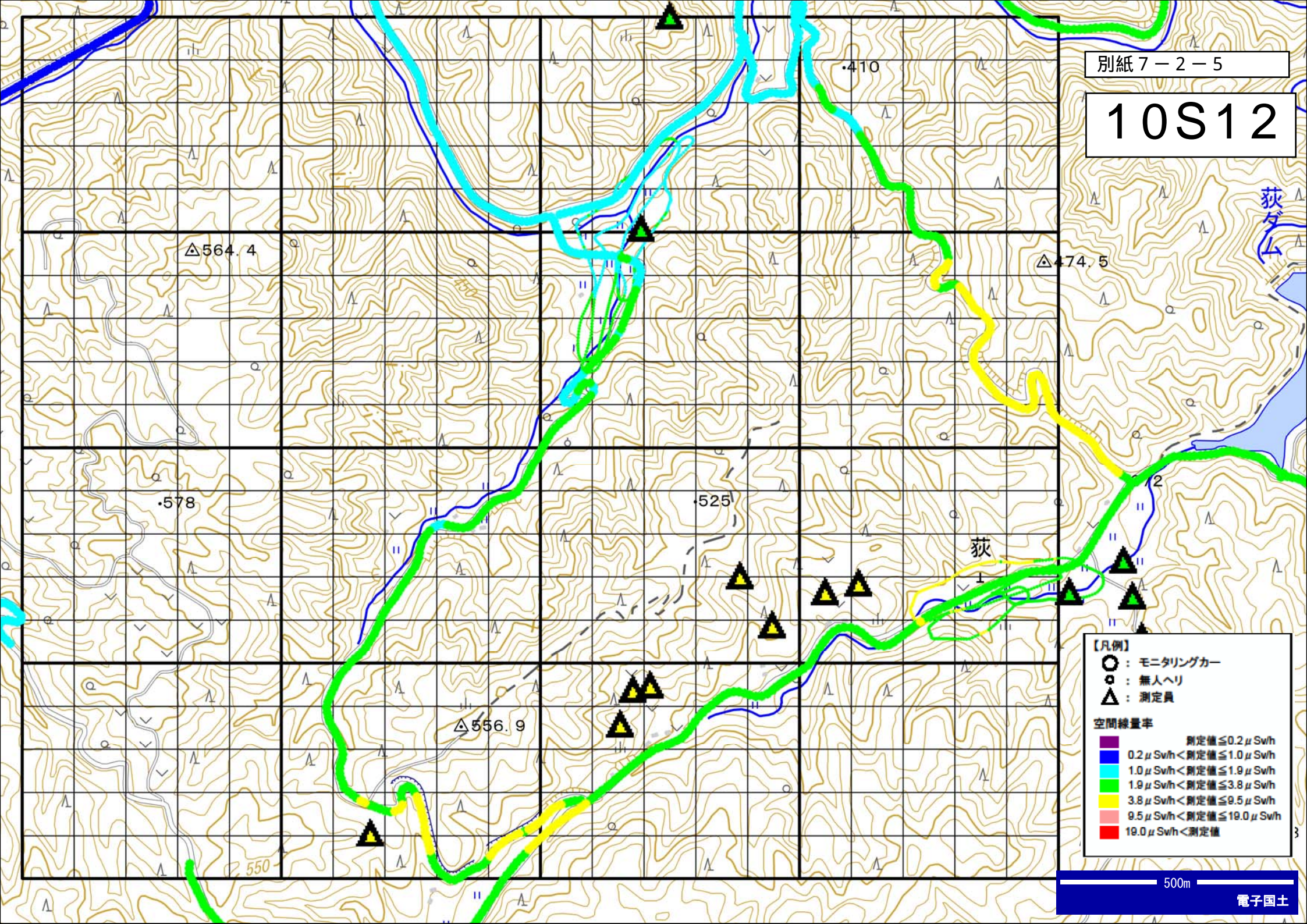
【凡例】

- : モニタリングカー
- : 無人ヘリ
- △ : 測定員

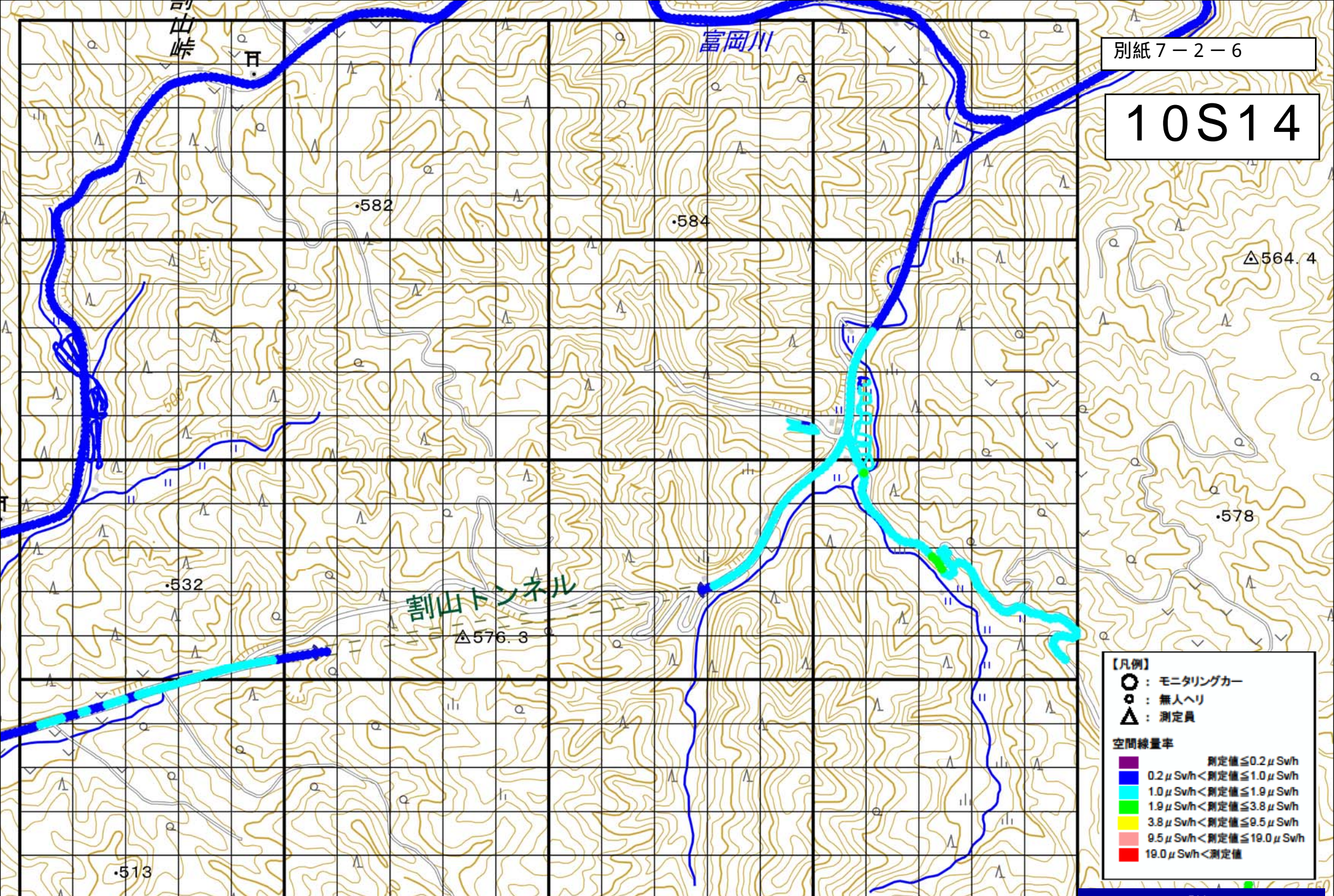
空間線量率

- 測定値 ≤ 0.2 μSv/h
- 0.2 μSv/h < 測定値 ≤ 1.0 μSv/h
- 1.0 μSv/h < 測定値 ≤ 1.9 μSv/h
- 1.9 μSv/h < 測定値 ≤ 3.8 μSv/h
- 3.8 μSv/h < 測定値 ≤ 9.5 μSv/h
- 9.5 μSv/h < 測定値 ≤ 19.0 μSv/h
- 19.0 μSv/h < 測定値

10S12



10S14



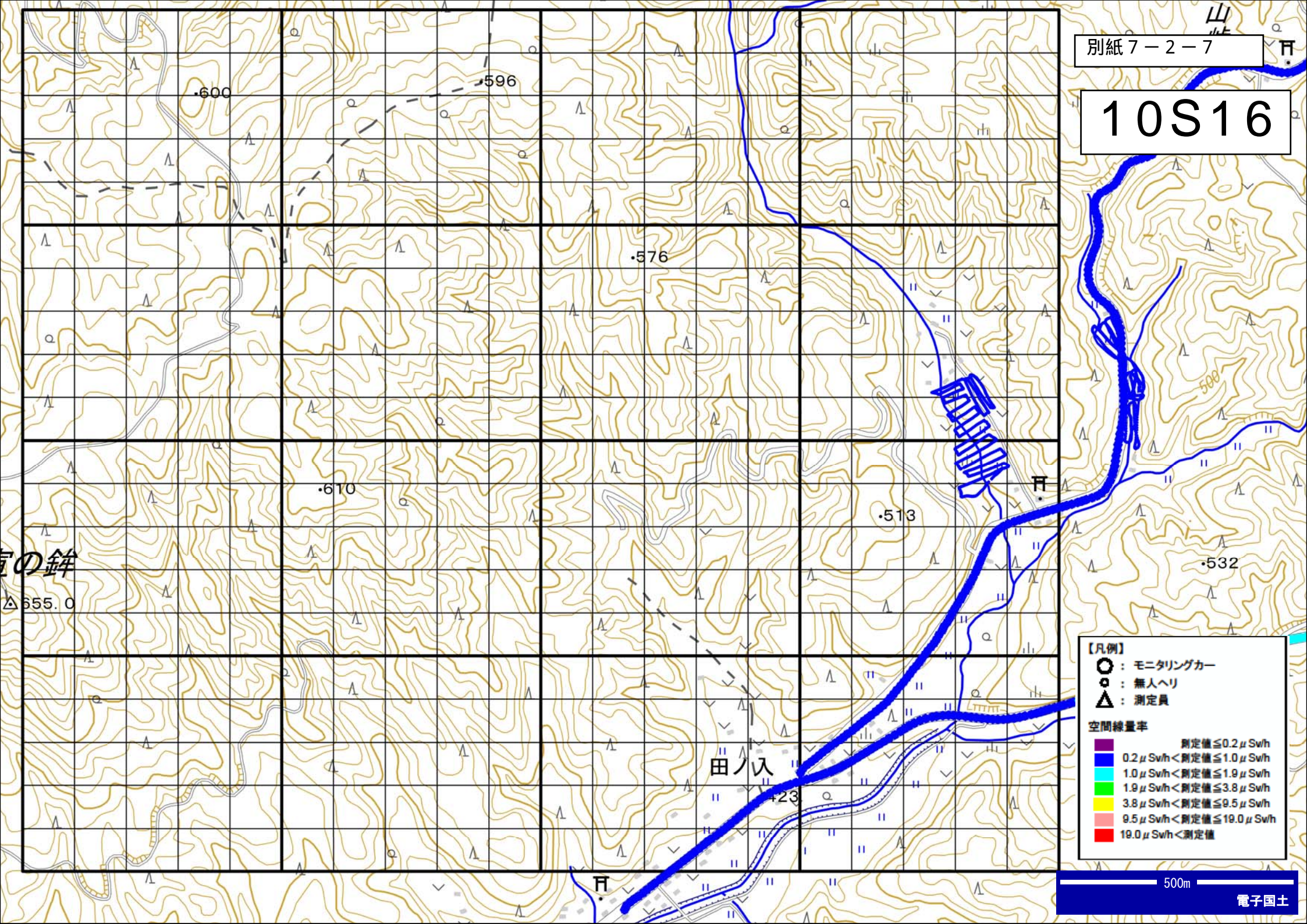
【凡例】

- : モニタリングカー
- : 無人ヘリ
- △ : 測定員

空間線量率

■	測定値 ≤ 0.2 μSv/h
■	0.2 μSv/h < 測定値 ≤ 1.0 μSv/h
■	1.0 μSv/h < 測定値 ≤ 1.9 μSv/h
■	1.9 μSv/h < 測定値 ≤ 3.8 μSv/h
■	3.8 μSv/h < 測定値 ≤ 9.5 μSv/h
■	9.5 μSv/h < 測定値 ≤ 19.0 μSv/h
■	19.0 μSv/h < 測定値

10S16



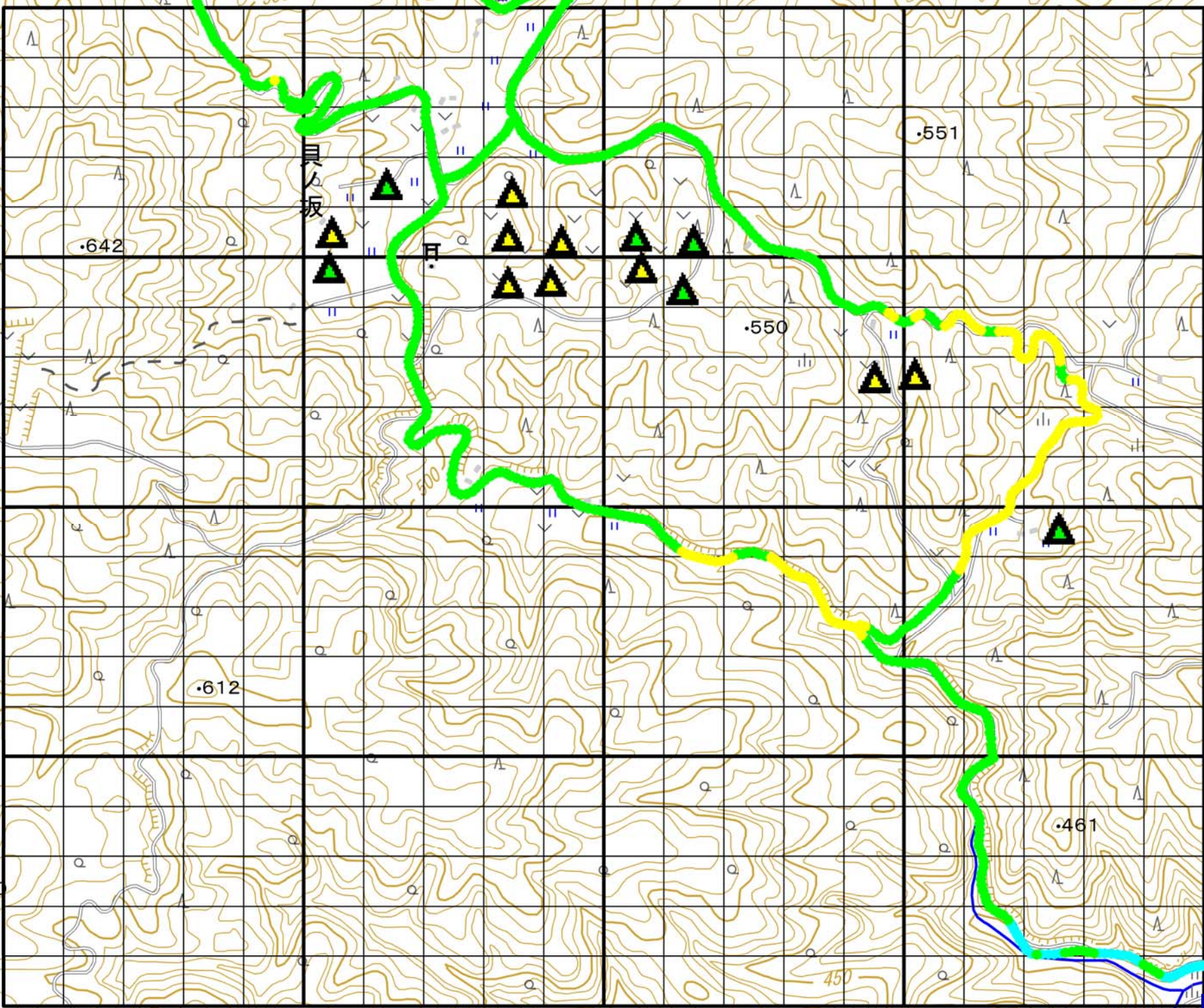
【凡例】

- : モニタリングカー
- : 無人ヘリ
- △ : 測定員

空間線量率

測定値 ≤ 0.2 μSwh
0.2 μSwh < 測定値 ≤ 1.0 μSwh
1.0 μSwh < 測定値 ≤ 1.9 μSwh
1.9 μSwh < 測定値 ≤ 3.8 μSwh
3.8 μSwh < 測定値 ≤ 9.5 μSwh
9.5 μSwh < 測定値 ≤ 19.0 μSwh
19.0 μSwh < 測定値

12S12



【凡例】

- : モニタリングカー
- : 無人ヘリ
- △ : 測定員

空間線量率

紫色	測定値 ≤ 0.2 μSv/h
青	0.2 μSv/h < 測定値 ≤ 1.0 μSv/h
水色	1.0 μSv/h < 測定値 ≤ 1.9 μSv/h
黄緑	1.9 μSv/h < 測定値 ≤ 3.8 μSv/h
黄	3.8 μSv/h < 測定値 ≤ 9.5 μSv/h
赤	9.5 μSv/h < 測定値 ≤ 19.0 μSv/h
赤	19.0 μSv/h < 測定値

500m