

6S0



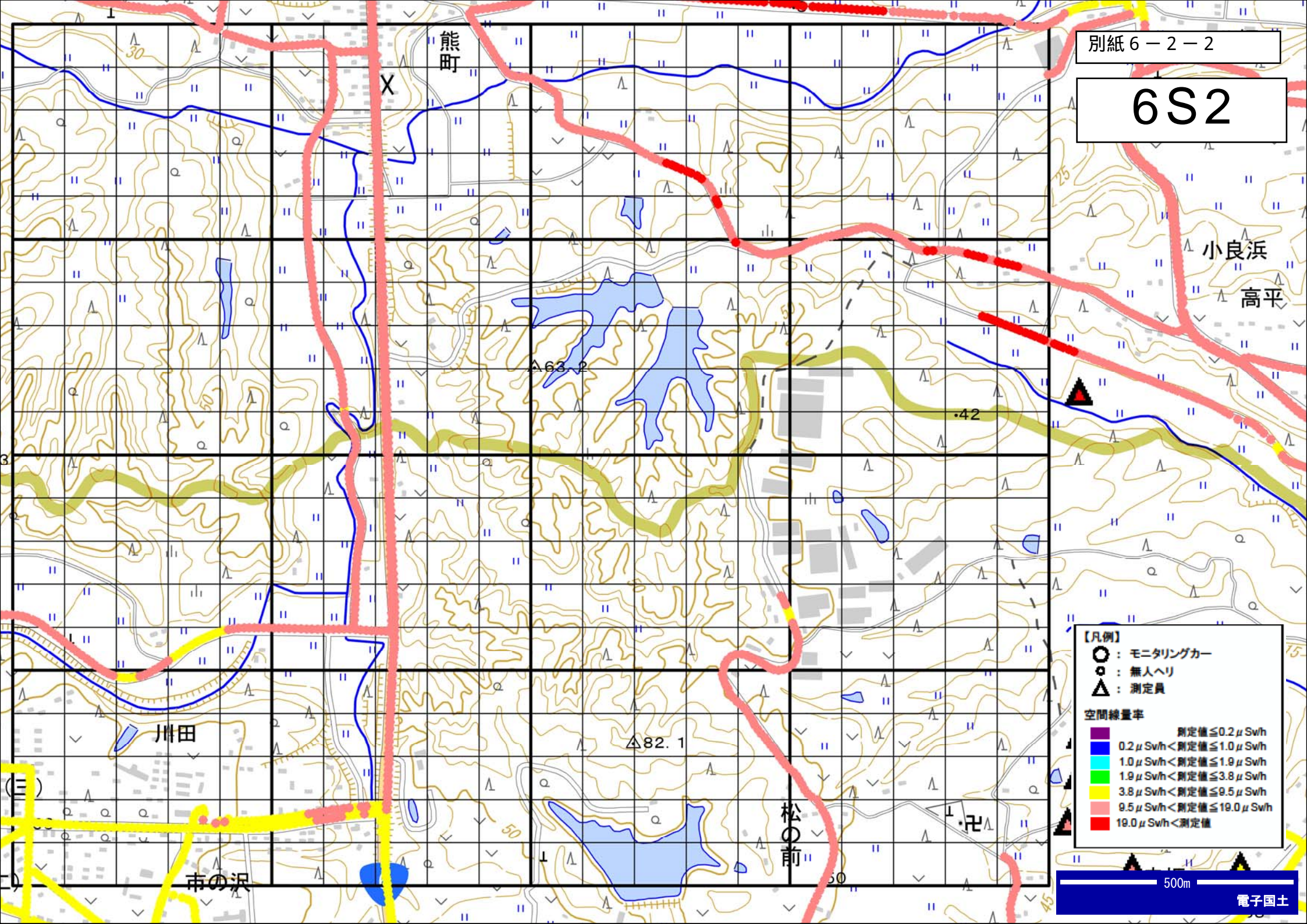
【凡例】

- : モニタリングカー
- : 無人ヘリ
- △ : 測定員

空間線量率

紫	測定値 ≤ 0.2 μSv/h
青	0.2 μSv/h < 測定値 ≤ 1.0 μSv/h
緑	1.0 μSv/h < 測定値 ≤ 1.9 μSv/h
黄	1.9 μSv/h < 測定値 ≤ 3.8 μSv/h
粉	3.8 μSv/h < 測定値 ≤ 9.5 μSv/h
赤	9.5 μSv/h < 測定値 ≤ 19.0 μSv/h
黒	19.0 μSv/h < 測定値

6S2



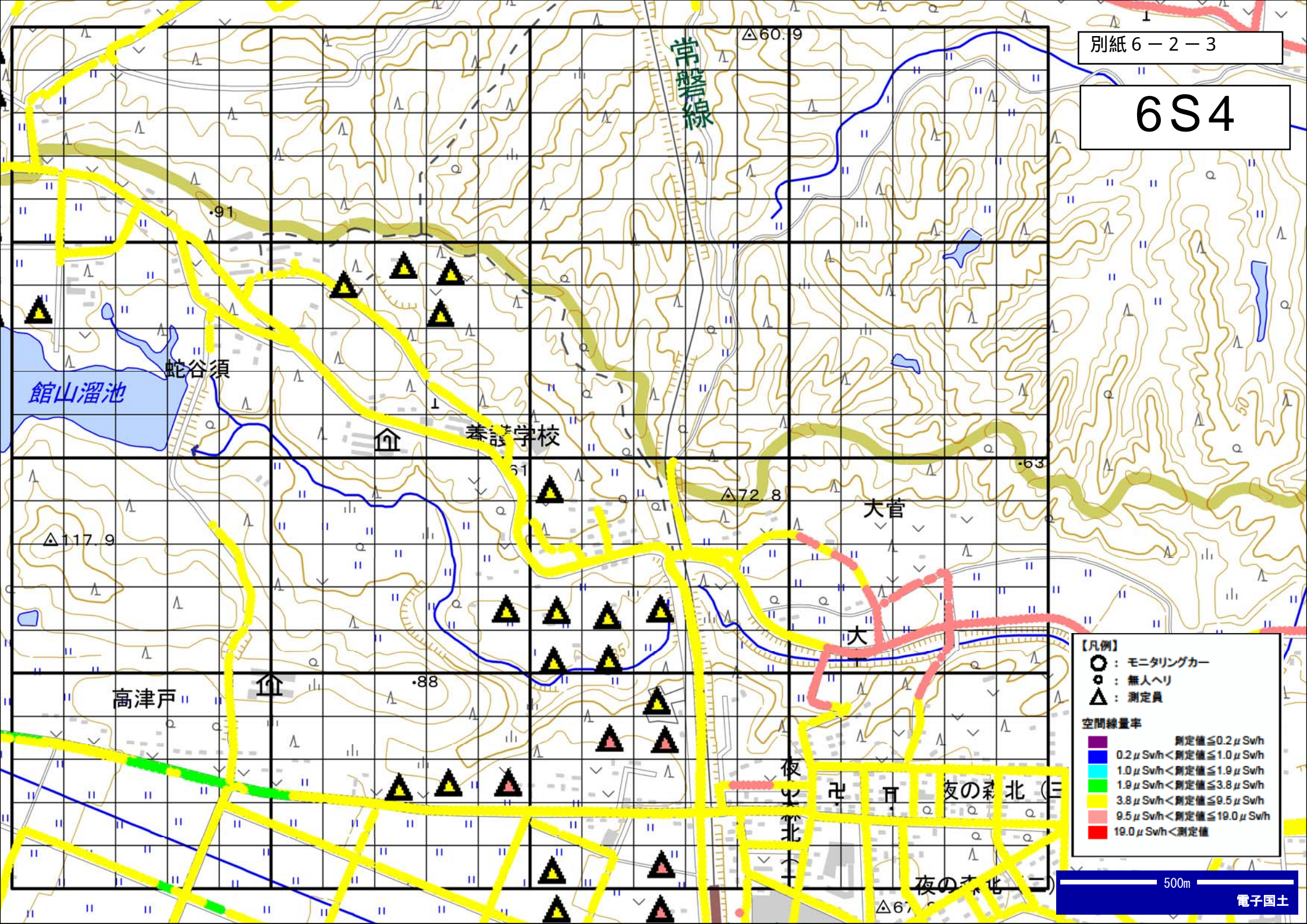
【凡例】

- : モニタリングカー
- : 無人ヘリ
- △ : 測定員

空間線量率

紫	測定値 ≤ 0.2 μSv/h
青	0.2 μSv/h < 測定値 ≤ 1.0 μSv/h
黄	1.0 μSv/h < 測定値 ≤ 1.9 μSv/h
緑	1.9 μSv/h < 測定値 ≤ 3.8 μSv/h
赤	3.8 μSv/h < 測定値 ≤ 9.5 μSv/h
黒	9.5 μSv/h < 測定値 ≤ 19.0 μSv/h
赤	19.0 μSv/h < 測定値

6S4



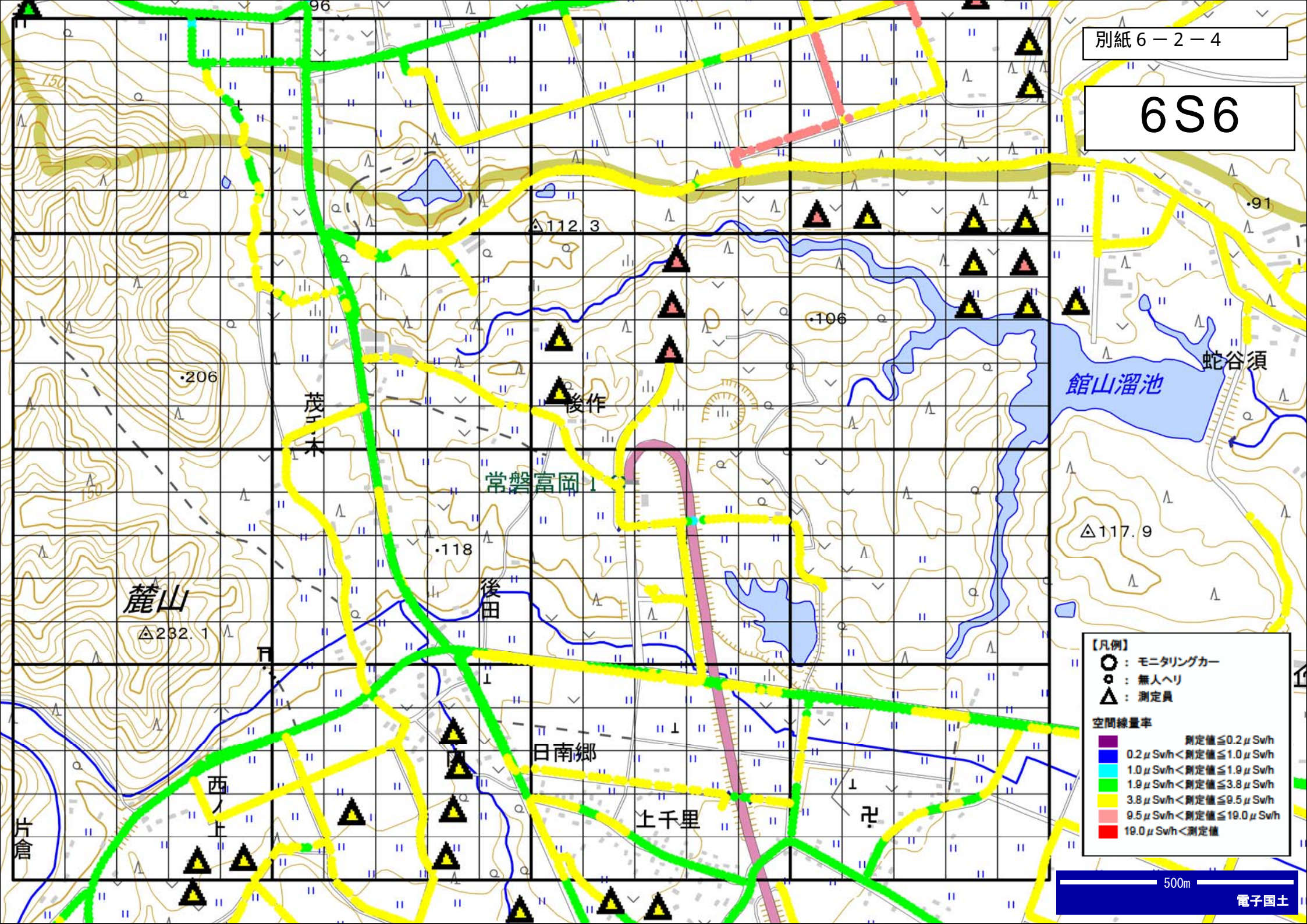
【凡例】

- : モニタリングカー
- : 無人ヘリ
- ▲ : 測定員

空間線量率

測定値 ≤ 0.2 μSv/h	測定値 ≤ 0.2 μSv/h
0.2 μSv/h < 測定値 ≤ 1.0 μSv/h	1.0 μSv/h < 測定値 ≤ 1.9 μSv/h
1.0 μSv/h < 測定値 ≤ 1.9 μSv/h	1.9 μSv/h < 測定値 ≤ 3.8 μSv/h
1.9 μSv/h < 測定値 ≤ 3.8 μSv/h	3.8 μSv/h < 測定値 ≤ 9.5 μSv/h
3.8 μSv/h < 測定値 ≤ 9.5 μSv/h	9.5 μSv/h < 測定値 ≤ 19.0 μSv/h
9.5 μSv/h < 測定値 ≤ 19.0 μSv/h	19.0 μSv/h < 測定値

6S6



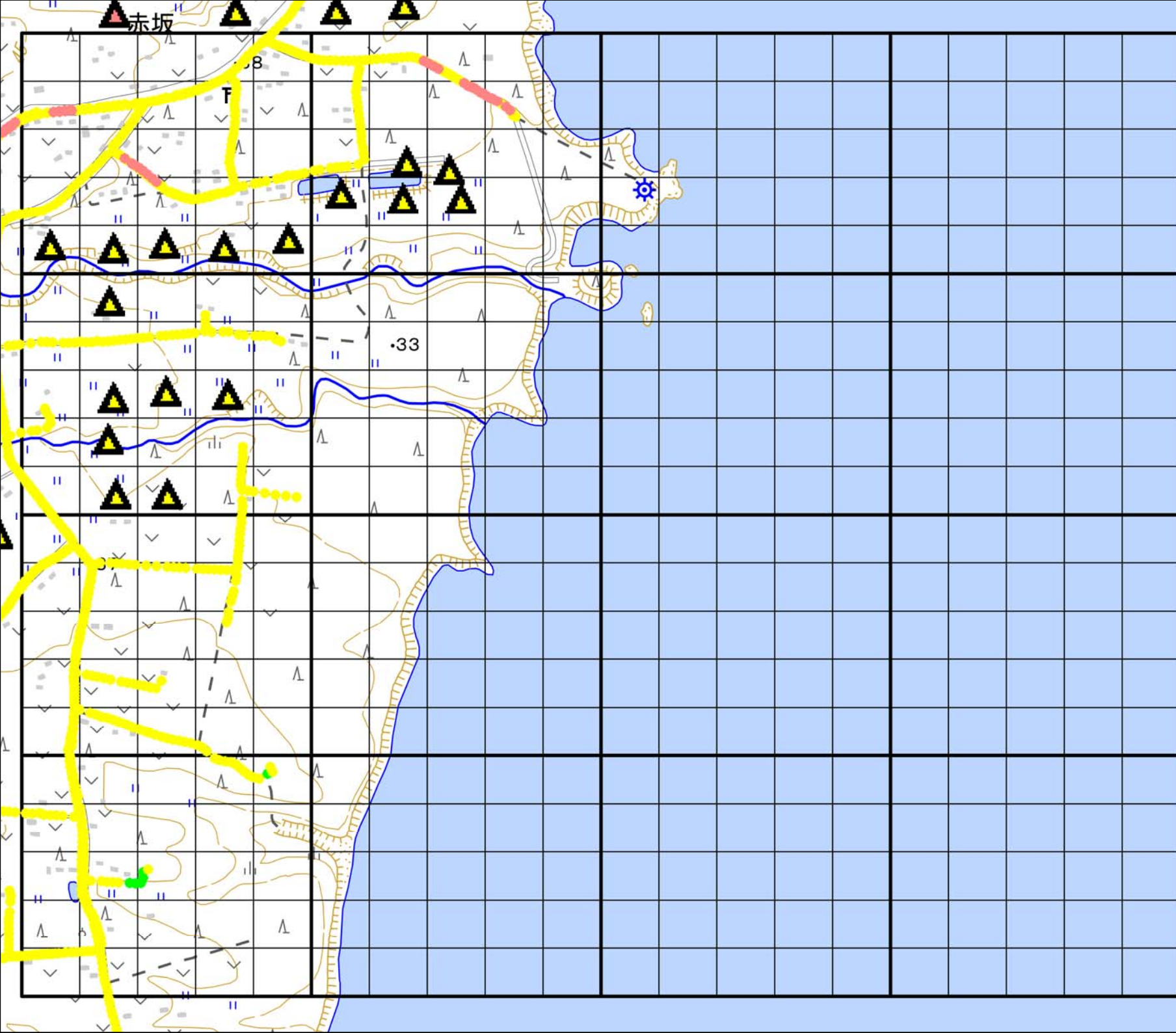
【凡例】

- : モニタリングカー
- : 無人ヘリ
- △ : 測定員

空間線量率

紫	測定値 ≤ 0.2 μSv/h
青	0.2 μSv/h < 測定値 ≤ 1.0 μSv/h
緑	1.0 μSv/h < 測定値 ≤ 1.9 μSv/h
黄	1.9 μSv/h < 測定値 ≤ 3.8 μSv/h
黄緑	3.8 μSv/h < 測定値 ≤ 9.5 μSv/h
赤	9.5 μSv/h < 測定値 ≤ 19.0 μSv/h
黒	19.0 μSv/h < 測定値

8S0



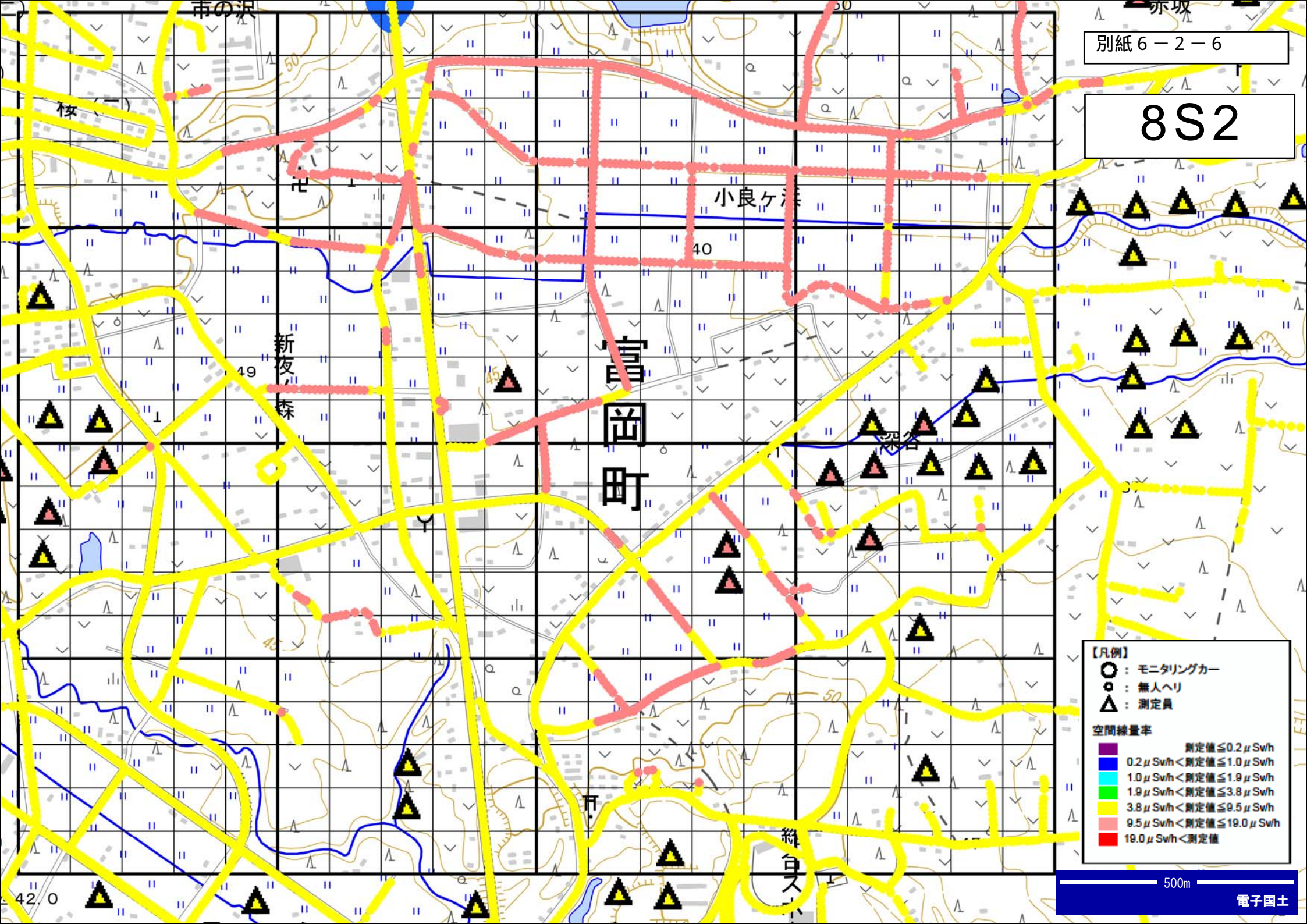
【凡例】

- : モニタリングカー
- : 無人ヘリ
- △ : 測定員

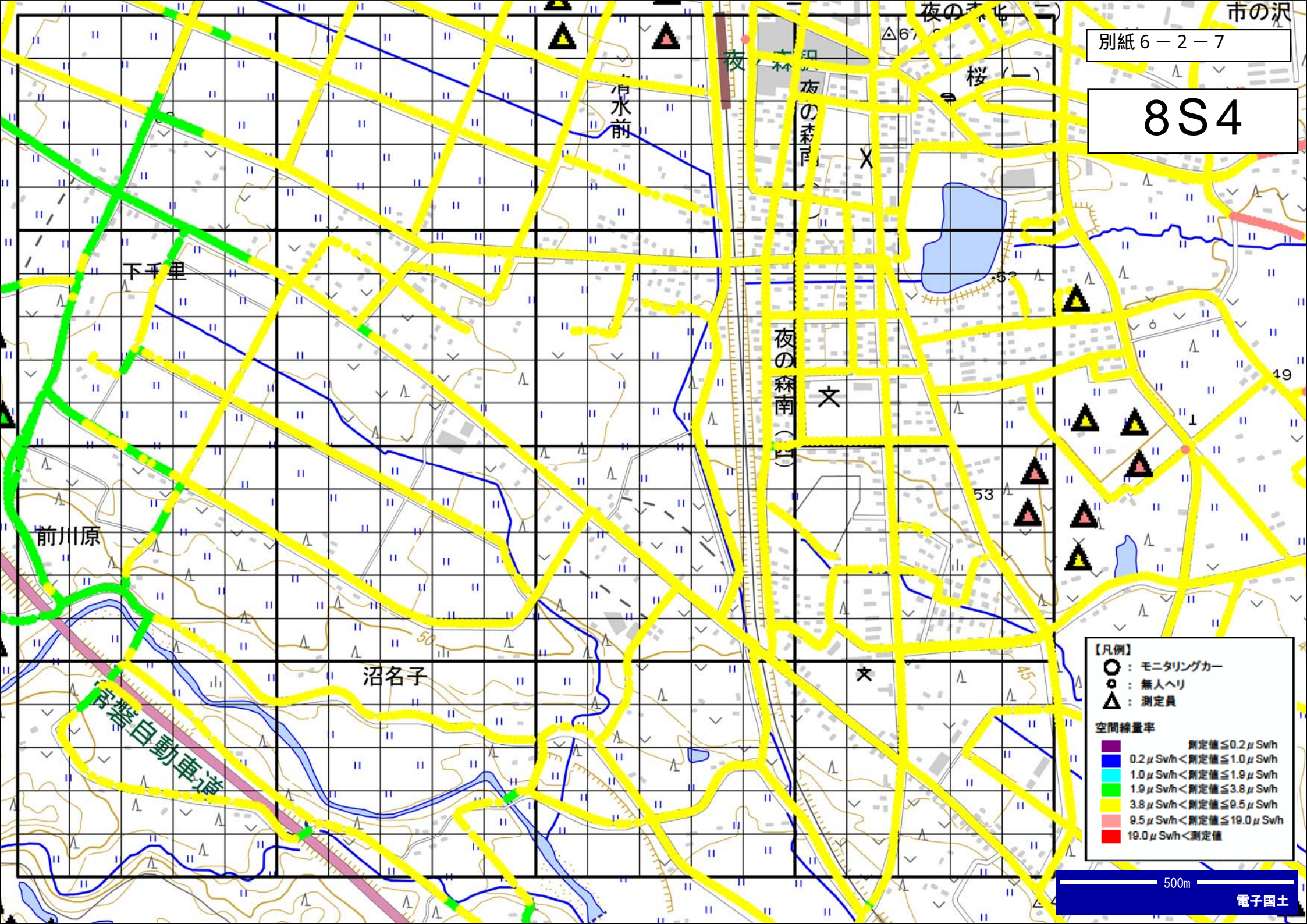
空間線量率

測定値 ≤ 0.2 μ Sv/h
0.2 μ Sv/h < 測定値 ≤ 1.0 μ Sv/h
1.0 μ Sv/h < 測定値 ≤ 1.9 μ Sv/h
1.9 μ Sv/h < 測定値 ≤ 3.8 μ Sv/h
3.8 μ Sv/h < 測定値 ≤ 9.5 μ Sv/h
9.5 μ Sv/h < 測定値 ≤ 19.0 μ Sv/h
19.0 μ Sv/h < 測定値

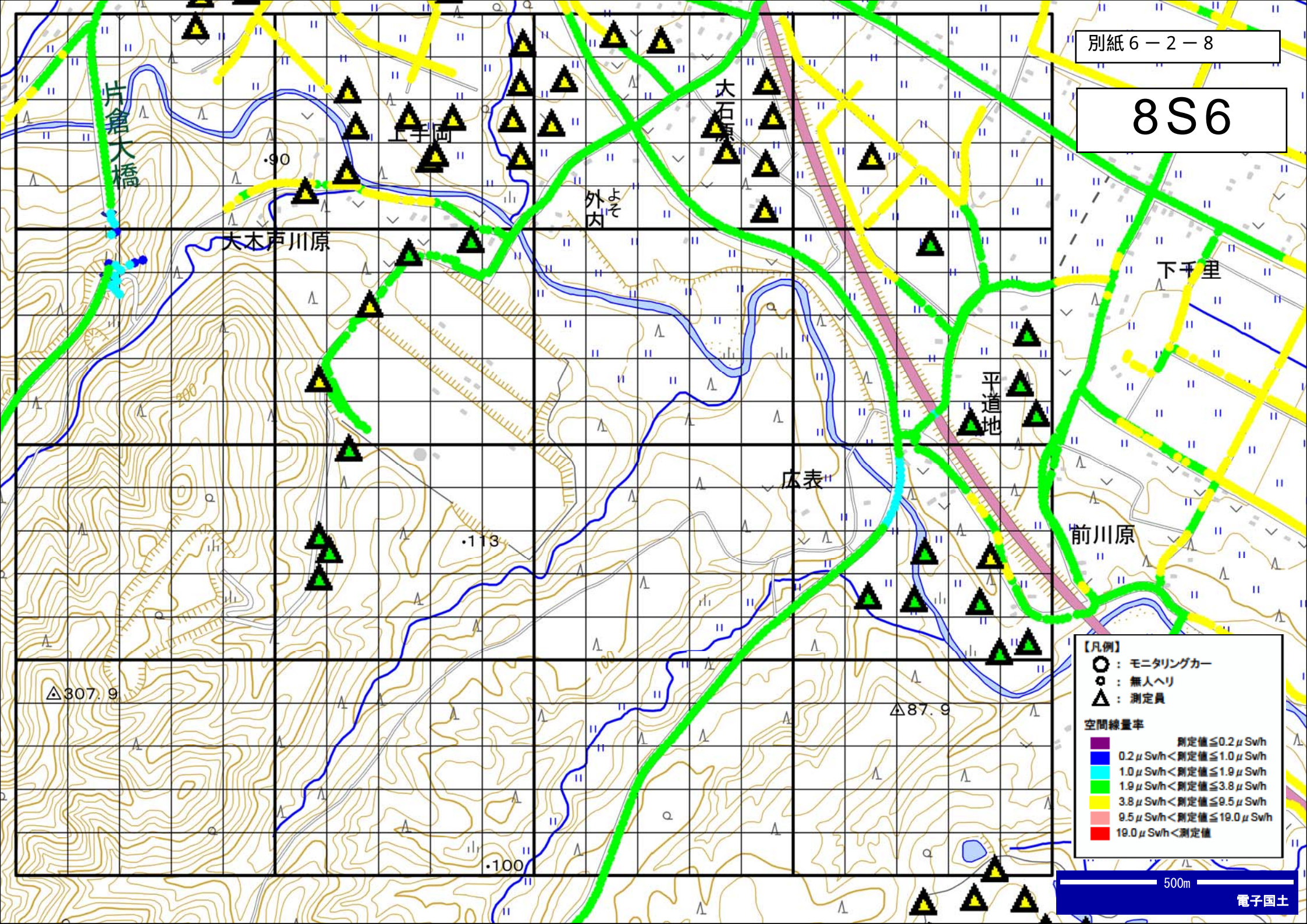
8S2

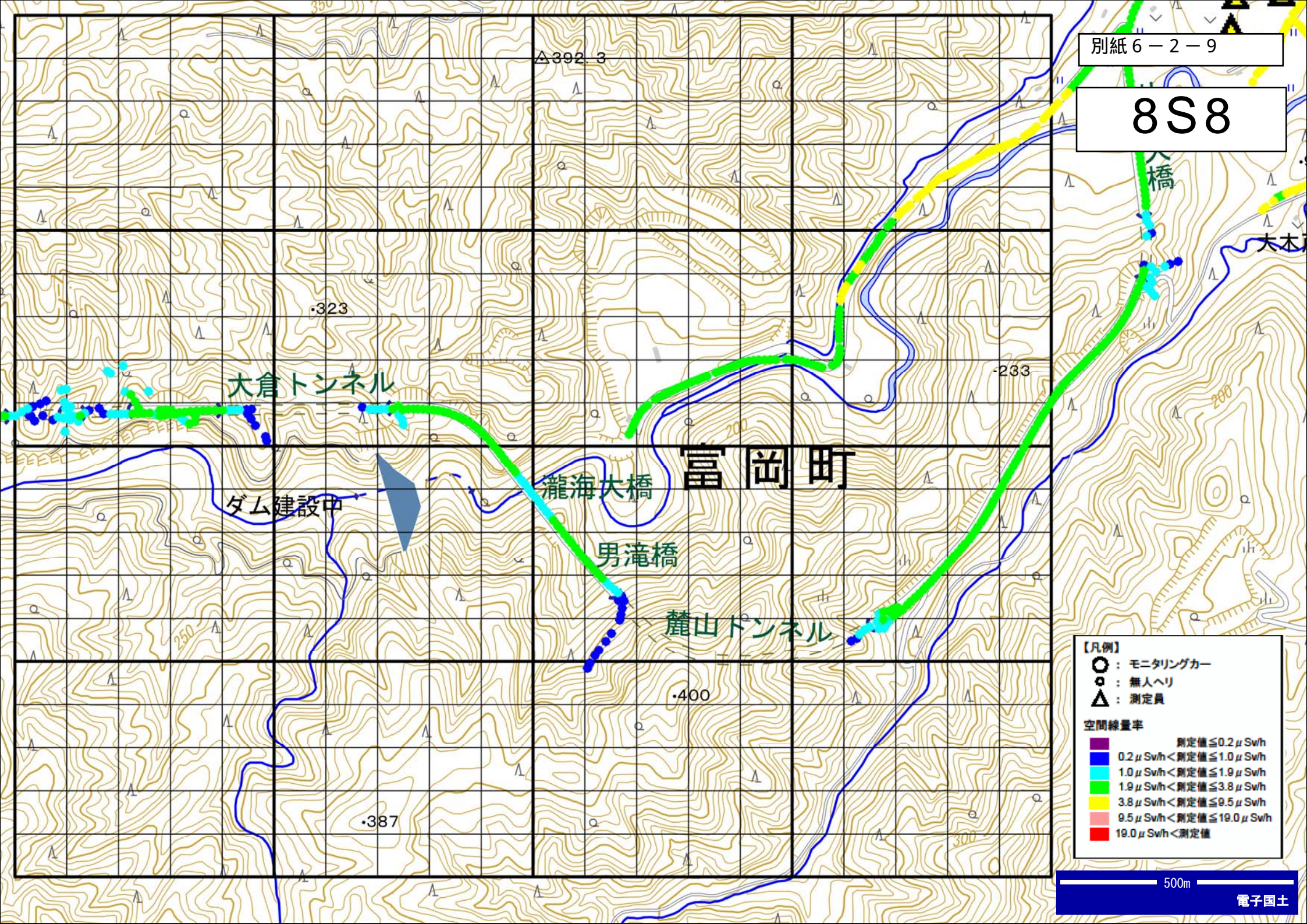


8S4



8S6





【凡例】

- : モニタリングカー
- : 無人ヘリ
- △ : 測定員

空間線量率

紫	測定値 ≤ 0.2 μSv/h
青	0.2 μSv/h < 測定値 ≤ 1.0 μSv/h
緑	1.0 μSv/h < 測定値 ≤ 1.9 μSv/h
黄	1.9 μSv/h < 測定値 ≤ 3.8 μSv/h
赤	3.8 μSv/h < 測定値 ≤ 9.5 μSv/h
黒	9.5 μSv/h < 測定値 ≤ 19.0 μSv/h
黒	19.0 μSv/h < 測定値