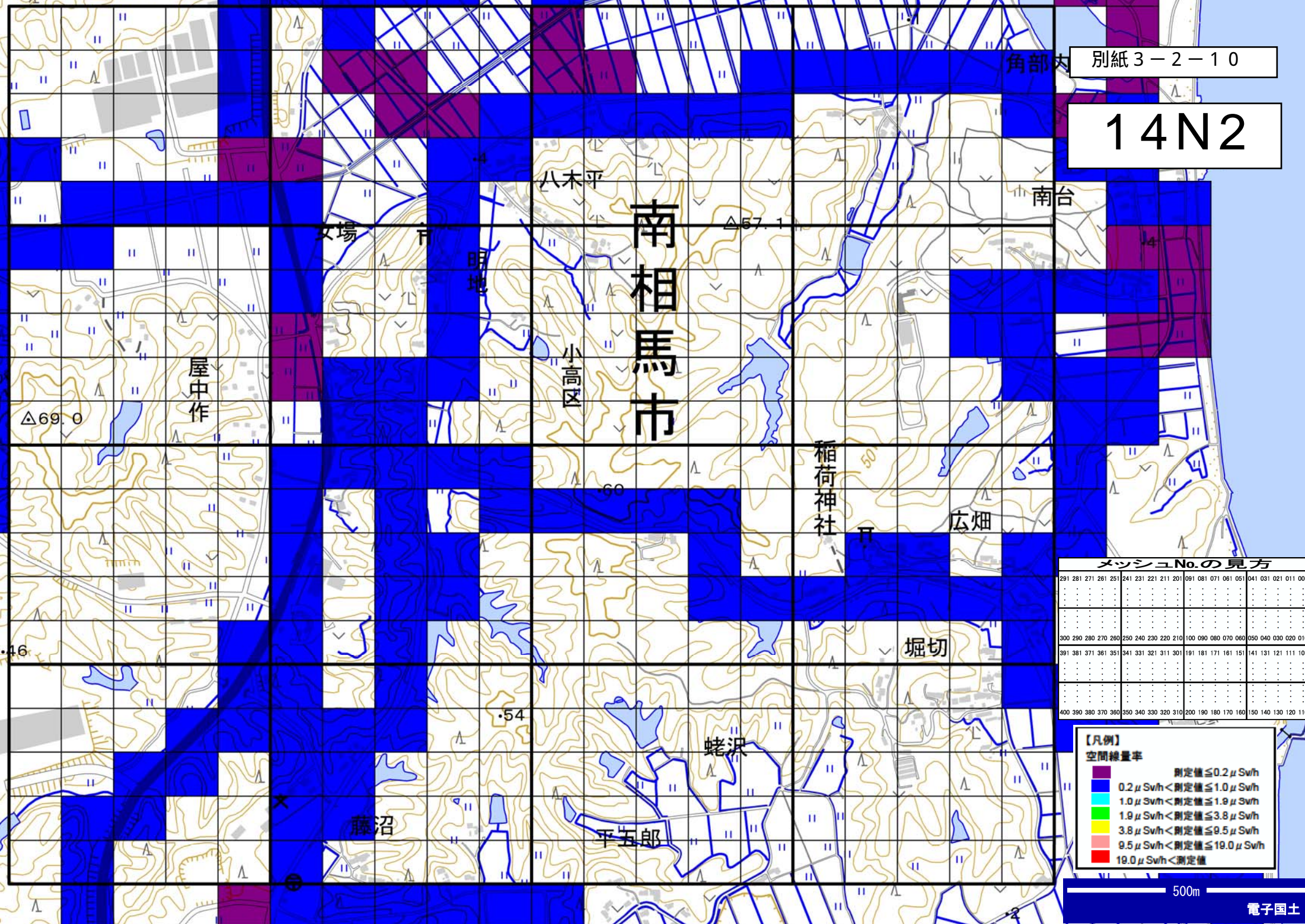


南相馬市



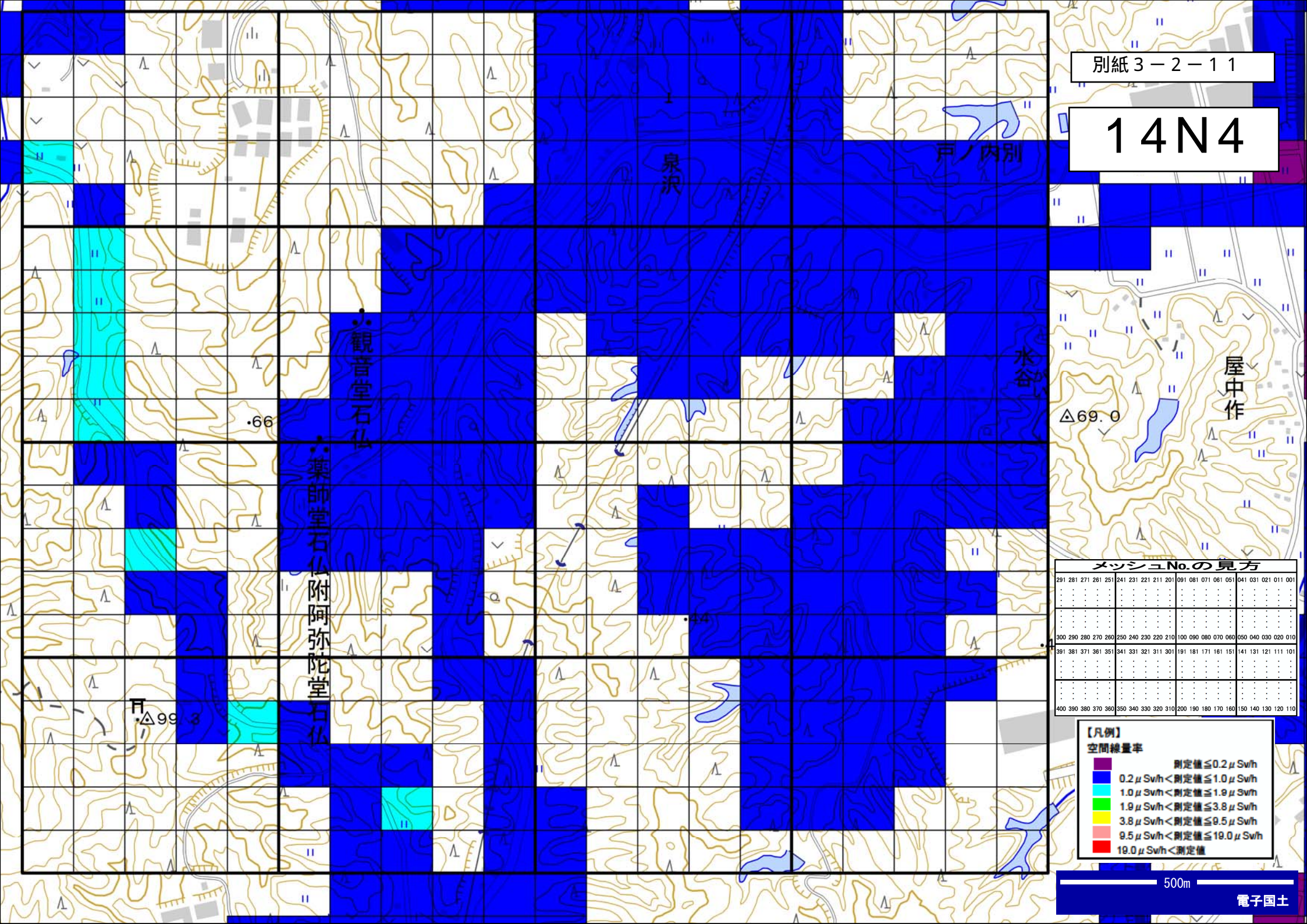
メッシュNo.の見方

291	281	271	261	251	241	231	221	211	201	091	081	071	061	051	041	031	021	011	001
.....
300	290	280	270	260	250	240	230	220	210	100	090	080	070	060	050	040	030	020	010
.....
391	381	371	361	351	341	331	321	311	301	191	181	171	161	151	141	131	121	111	101
.....
400	390	380	370	360	350	340	330	320	310	200	190	180	170	160	150	140	130	120	110

- 【凡例】
空間線量率
- 測定値 ≤ 0.2 μSv/h
 - 0.2 μSv/h < 測定値 ≤ 1.0 μSv/h
 - 1.0 μSv/h < 測定値 ≤ 1.9 μSv/h
 - 1.9 μSv/h < 測定値 ≤ 3.8 μSv/h
 - 3.8 μSv/h < 測定値 ≤ 9.5 μSv/h
 - 9.5 μSv/h < 測定値 ≤ 19.0 μSv/h
 - 19.0 μSv/h < 測定値

500m

14N4

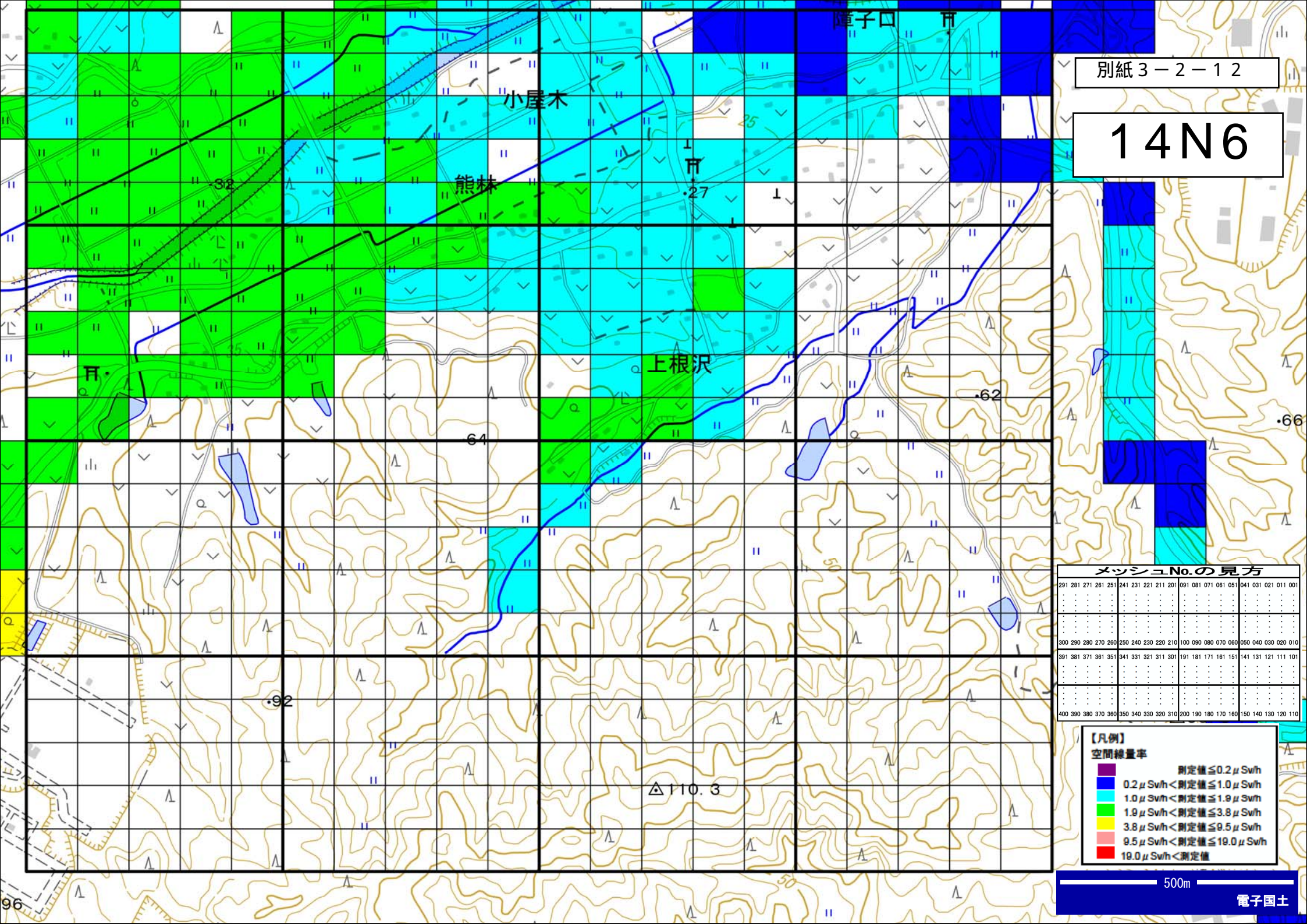


メッシュNo.の見方

291	281	271	261	251	241	231	221	211	201	091	081	071	061	051	041	031	021	011	001
300	290	280	270	260	250	240	230	220	210	100	090	080	070	060	050	040	030	020	010
381	371	361	351	341	331	321	311	301	191	181	171	161	151	141	131	121	111	101	
400	390	380	370	360	350	340	330	320	310	200	190	180	170	160	150	140	130	120	110

- 【凡例】**
空間線量率
- 測定値 ≤ 0.2 μ Sv/h
 - 0.2 μ Sv/h < 測定値 ≤ 1.0 μ Sv/h
 - 1.0 μ Sv/h < 測定値 ≤ 1.9 μ Sv/h
 - 1.9 μ Sv/h < 測定値 ≤ 3.8 μ Sv/h
 - 3.8 μ Sv/h < 測定値 ≤ 9.5 μ Sv/h
 - 9.5 μ Sv/h < 測定値 ≤ 19.0 μ Sv/h
 - 19.0 μ Sv/h < 測定値

14N6



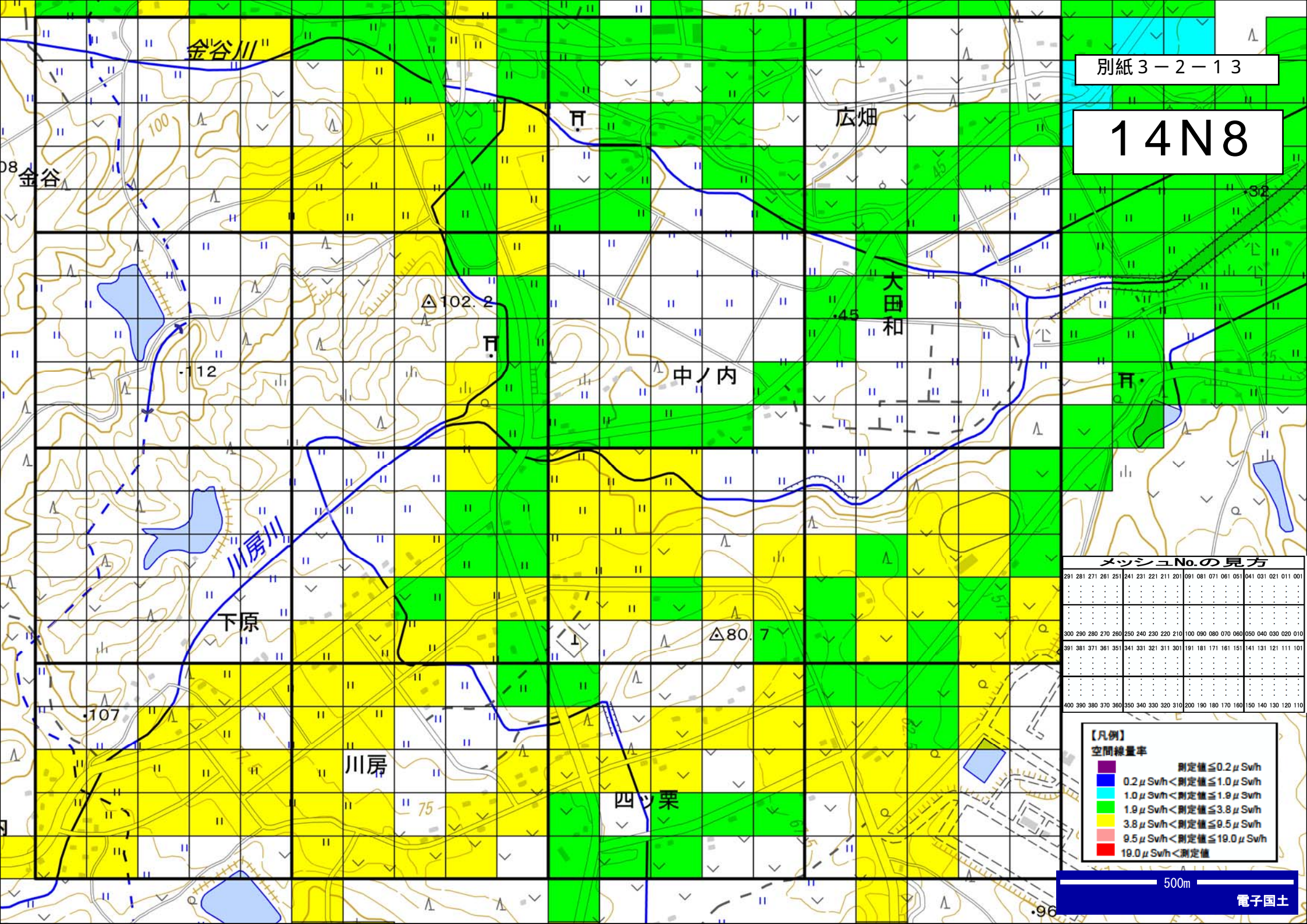
メッシュNo.の見方

291	281	271	261	251	241	231	221	211	201	091	081	071	061	051	041	031	021	011	001
.....
300	290	280	270	260	250	240	230	220	210	100	090	080	070	060	050	040	030	020	010
.....
391	381	371	361	351	341	331	321	311	301	191	181	171	161	151	141	131	121	111	101
.....
400	390	380	370	360	350	340	330	320	310	200	190	180	170	160	150	140	130	120	110

- 【凡例】
空間線量率
- 測定値 ≤ 0.2 μSwh
 - 0.2 μSwh < 測定値 ≤ 1.0 μSwh
 - 1.0 μSwh < 測定値 ≤ 1.9 μSwh
 - 1.9 μSwh < 測定値 ≤ 3.8 μSwh
 - 3.8 μSwh < 測定値 ≤ 9.5 μSwh
 - 9.5 μSwh < 測定値 ≤ 19.0 μSwh
 - 19.0 μSwh < 測定値

500m

14N8



メッシュNo.の見方

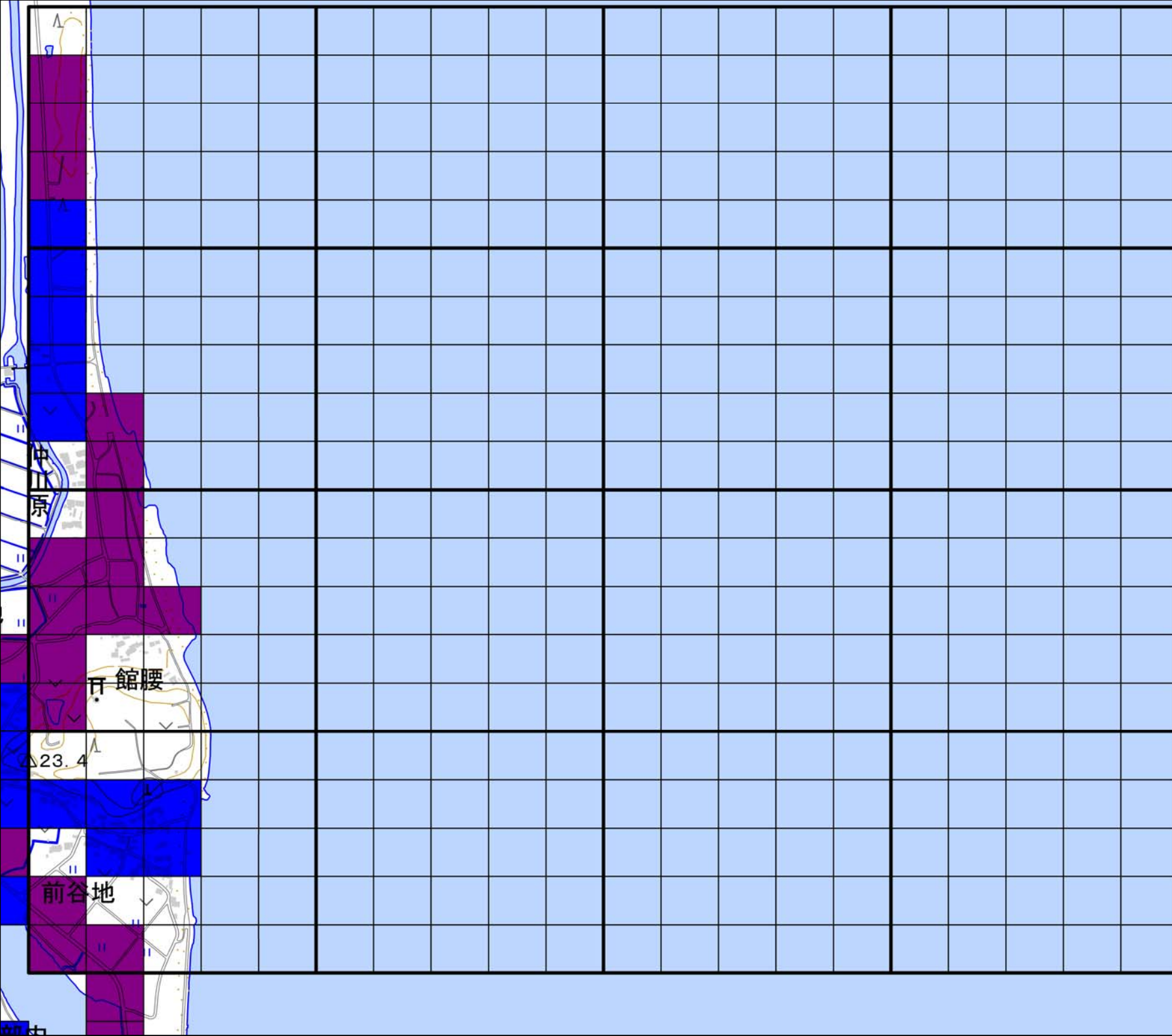
291	281	271	261	251	241	231	221	211	201	091	081	071	061	051	041	031	021	011	001
300	290	280	270	260	250	240	230	220	210	100	090	080	070	060	050	040	030	020	010
391	381	371	361	351	341	331	321	311	301	191	181	171	161	151	141	131	121	111	101
400	390	380	370	360	350	340	330	320	310	200	190	180	170	160	150	140	130	120	110

【凡例】
空間線量率

- 測定値 ≤ 0.2 μSv/h
- 0.2 μSv/h < 測定値 ≤ 1.0 μSv/h
- 1.0 μSv/h < 測定値 ≤ 1.9 μSv/h
- 1.9 μSv/h < 測定値 ≤ 3.8 μSv/h
- 3.8 μSv/h < 測定値 ≤ 9.5 μSv/h
- 9.5 μSv/h < 測定値 ≤ 19.0 μSv/h
- 19.0 μSv/h < 測定値

500m

16N0



メッシュNo.の見方

291	281	271	261	251	241	231	221	211	201	091	081	071	061	051	041	031	021	011	001	
...
300	290	280	270	260	250	240	230	220	210	100	090	080	070	060	050	040	030	020	010	
...
391	381	371	361	351	341	331	321	311	301	191	181	171	161	151	141	131	121	111	101	
...
400	390	380	370	360	350	340	330	320	310	200	190	180	170	160	150	140	130	120	110	

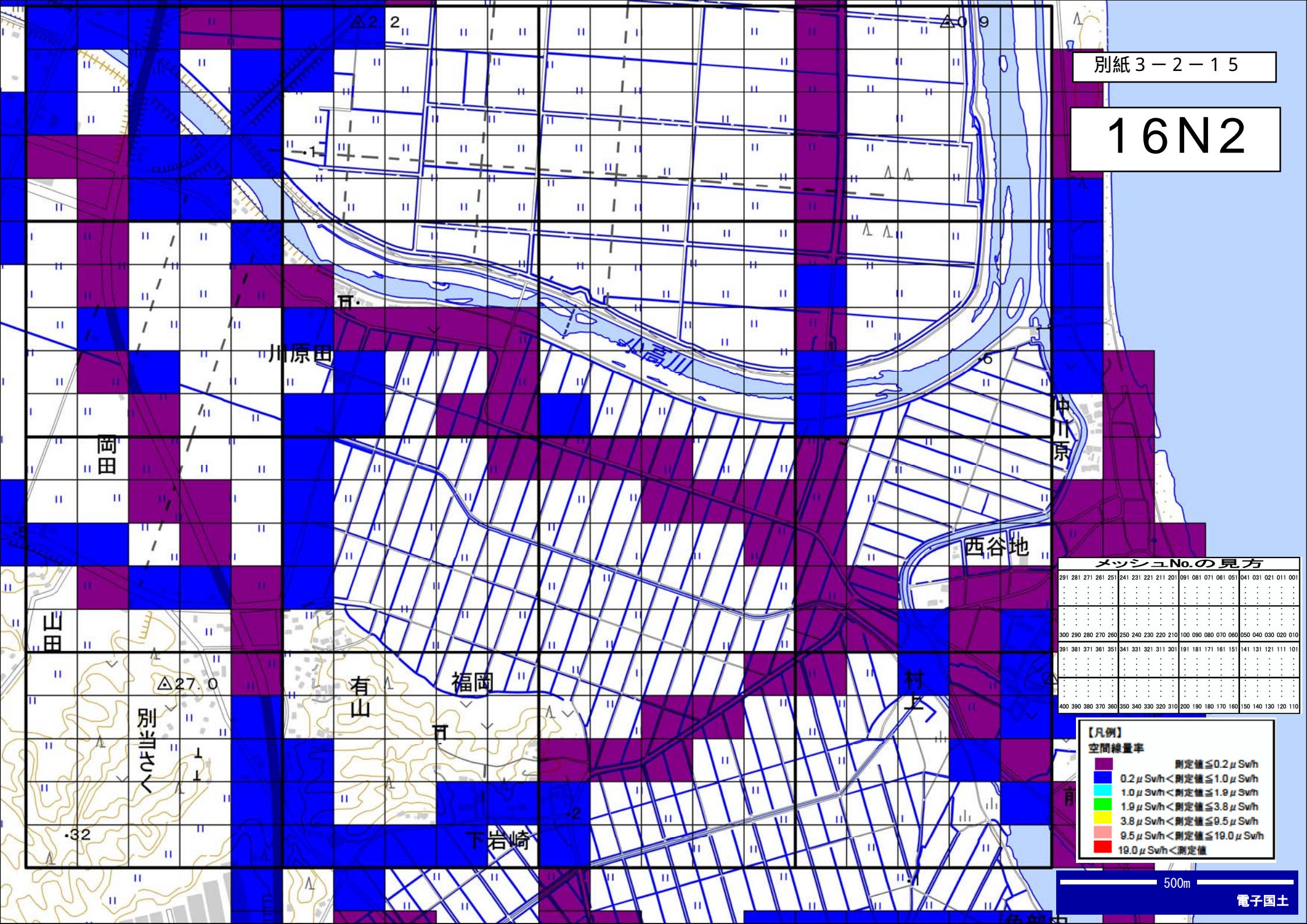
【凡例】

空間線量率

- 測定値 ≤ 0.2 μSv/h
- 0.2 μSv/h < 測定値 ≤ 1.0 μSv/h
- 1.0 μSv/h < 測定値 ≤ 1.9 μSv/h
- 1.9 μSv/h < 測定値 ≤ 3.8 μSv/h
- 3.8 μSv/h < 測定値 ≤ 9.5 μSv/h
- 9.5 μSv/h < 測定値 ≤ 19.0 μSv/h
- 19.0 μSv/h < 測定値

500m

16N2



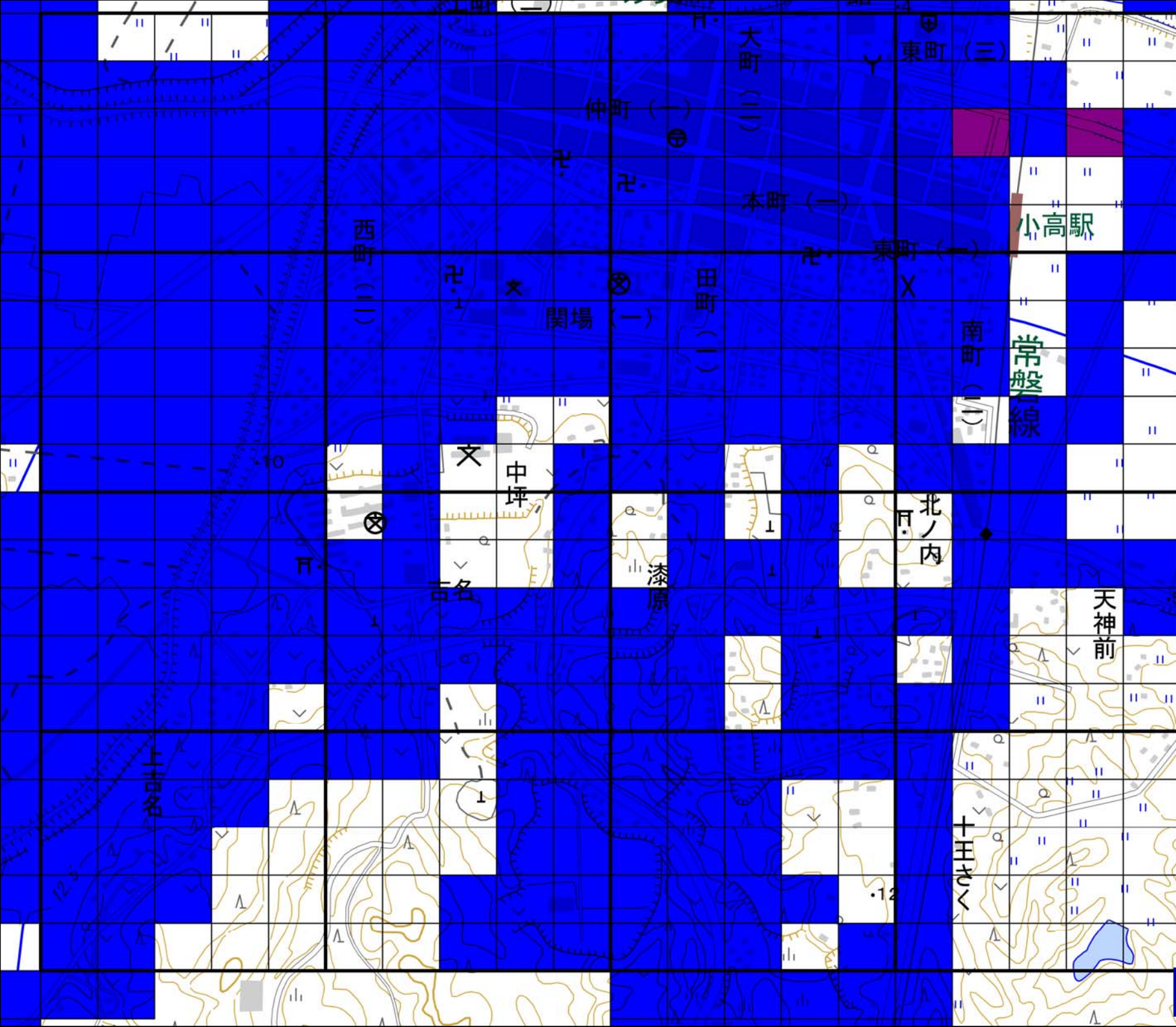
メッシュNo.の見方

291	281	271	261	251	241	231	221	211	201	091	081	071	061	051	041	031	021	011	001
300	290	280	270	260	250	240	230	220	210	100	090	080	070	060	050	040	030	020	010
391	381	371	361	351	341	331	321	311	301	191	181	171	161	151	141	131	121	111	101
400	390	380	370	360	350	340	330	320	310	200	190	180	170	160	150	140	130	120	110

【凡例】
空間線量率

- 測定値 ≤ 0.2 μSv/h
- 0.2 μSv/h < 測定値 ≤ 1.0 μSv/h
- 1.0 μSv/h < 測定値 ≤ 1.9 μSv/h
- 1.9 μSv/h < 測定値 ≤ 3.8 μSv/h
- 3.8 μSv/h < 測定値 ≤ 9.5 μSv/h
- 9.5 μSv/h < 測定値 ≤ 19.0 μSv/h
- 19.0 μSv/h < 測定値

16N4



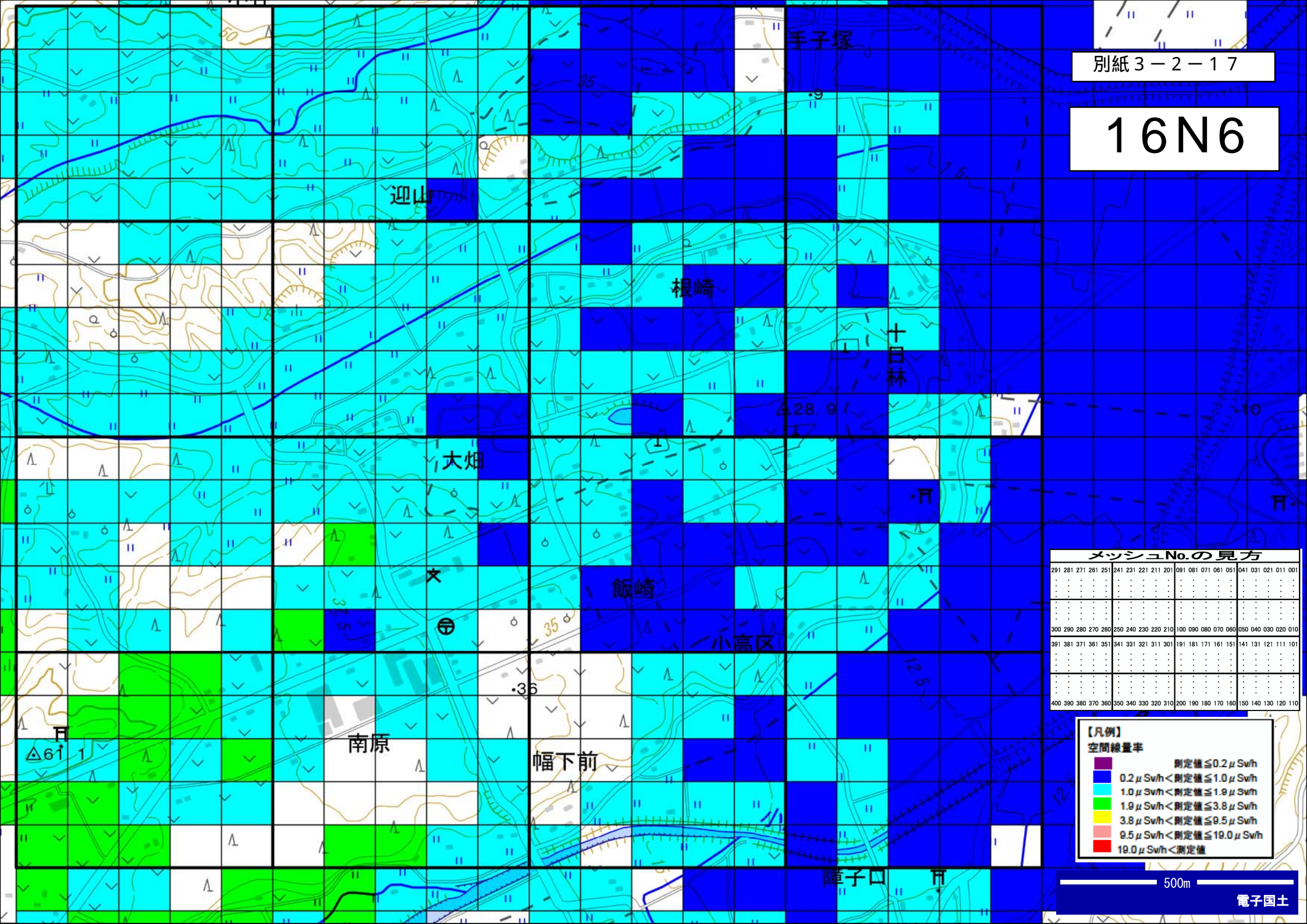
メッシュNo.の見方

291	281	271	261	251	241	231	221	211	201	091	081	071	061	051	041	031	021	011	001
300	290	280	270	260	250	240	230	220	210	100	090	080	070	060	050	040	030	020	010
391	381	371	361	351	341	331	321	311	301	191	181	171	161	151	141	131	121	111	101
400	390	380	370	360	350	340	330	320	310	200	190	180	170	160	150	140	130	120	110

【凡例】
空間線量率

- 測定値 ≤ 0.2 μSv/h
- 0.2 μSv/h < 測定値 ≤ 1.0 μSv/h
- 1.0 μSv/h < 測定値 ≤ 1.9 μSv/h
- 1.9 μSv/h < 測定値 ≤ 3.8 μSv/h
- 3.8 μSv/h < 測定値 ≤ 9.5 μSv/h
- 9.5 μSv/h < 測定値 ≤ 19.0 μSv/h
- 19.0 μSv/h < 測定値

16N6



迎山

手子塚

根崎

十日林

大畑

飯崎

小高区

南原

幅下前

陣子口

メッシュNo.の見方

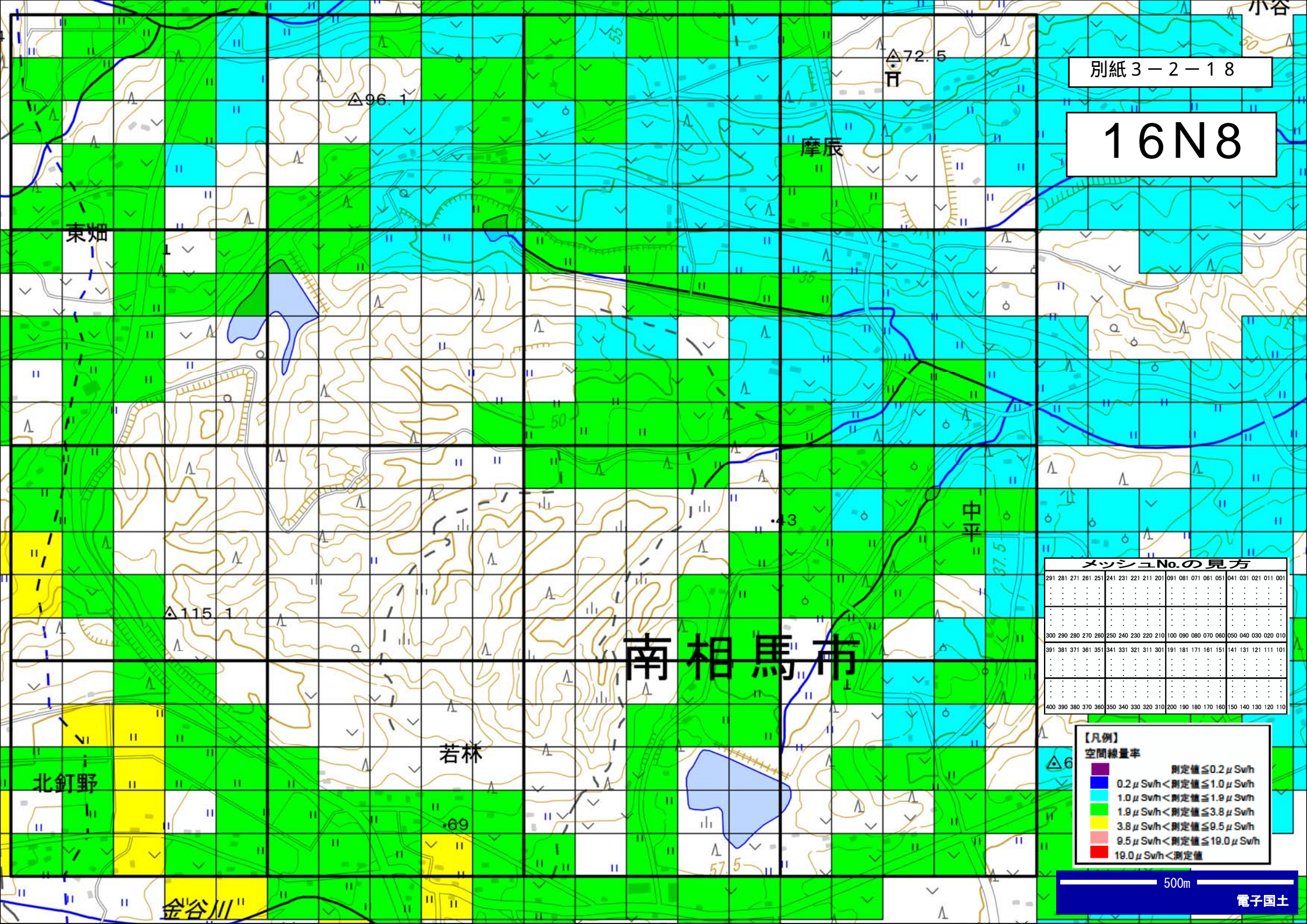
291	281	271	261	251	241	231	221	211	201	091	081	071	061	051	041	031	021	011	001
300	290	280	270	260	250	240	230	220	210	100	090	080	070	060	050	040	030	020	010
391	381	371	361	351	341	331	321	311	301	191	181	171	161	151	141	131	121	111	101
400	390	380	370	360	350	340	330	320	310	200	190	180	170	160	150	140	130	120	110

【凡例】
空間線量率

- 測定値 ≤ 0.2 μ Sv/h
- 0.2 μ Sv/h < 測定値 ≤ 1.0 μ Sv/h
- 1.0 μ Sv/h < 測定値 ≤ 1.9 μ Sv/h
- 1.9 μ Sv/h < 測定値 ≤ 3.8 μ Sv/h
- 3.8 μ Sv/h < 測定値 ≤ 9.5 μ Sv/h
- 9.5 μ Sv/h < 測定値 ≤ 19.0 μ Sv/h
- 19.0 μ Sv/h < 測定値

500m

16N8



メッシュNo.の見方

291	281	271	261	251	241	231	221	211	201	091	081	071	061	051	041	031	021	011	001
300	290	280	270	260	250	240	230	220	210	100	090	080	070	060	050	040	030	020	010
381	381	371	361	351	341	331	321	311	301	191	181	171	161	151	141	131	121	111	101
400	390	380	370	360	350	340	330	320	310	200	190	180	170	160	150	140	130	120	110

【凡例】

- 空間線量率
- 測定値 ≤ 0.2 μSv/h
 - 0.2 μSv/h < 測定値 ≤ 1.0 μSv/h
 - 1.0 μSv/h < 測定値 ≤ 1.9 μSv/h
 - 1.9 μSv/h < 測定値 ≤ 3.8 μSv/h
 - 3.8 μSv/h < 測定値 ≤ 9.5 μSv/h
 - 9.5 μSv/h < 測定値 ≤ 19.0 μSv/h
 - 19.0 μSv/h < 測定値

500m