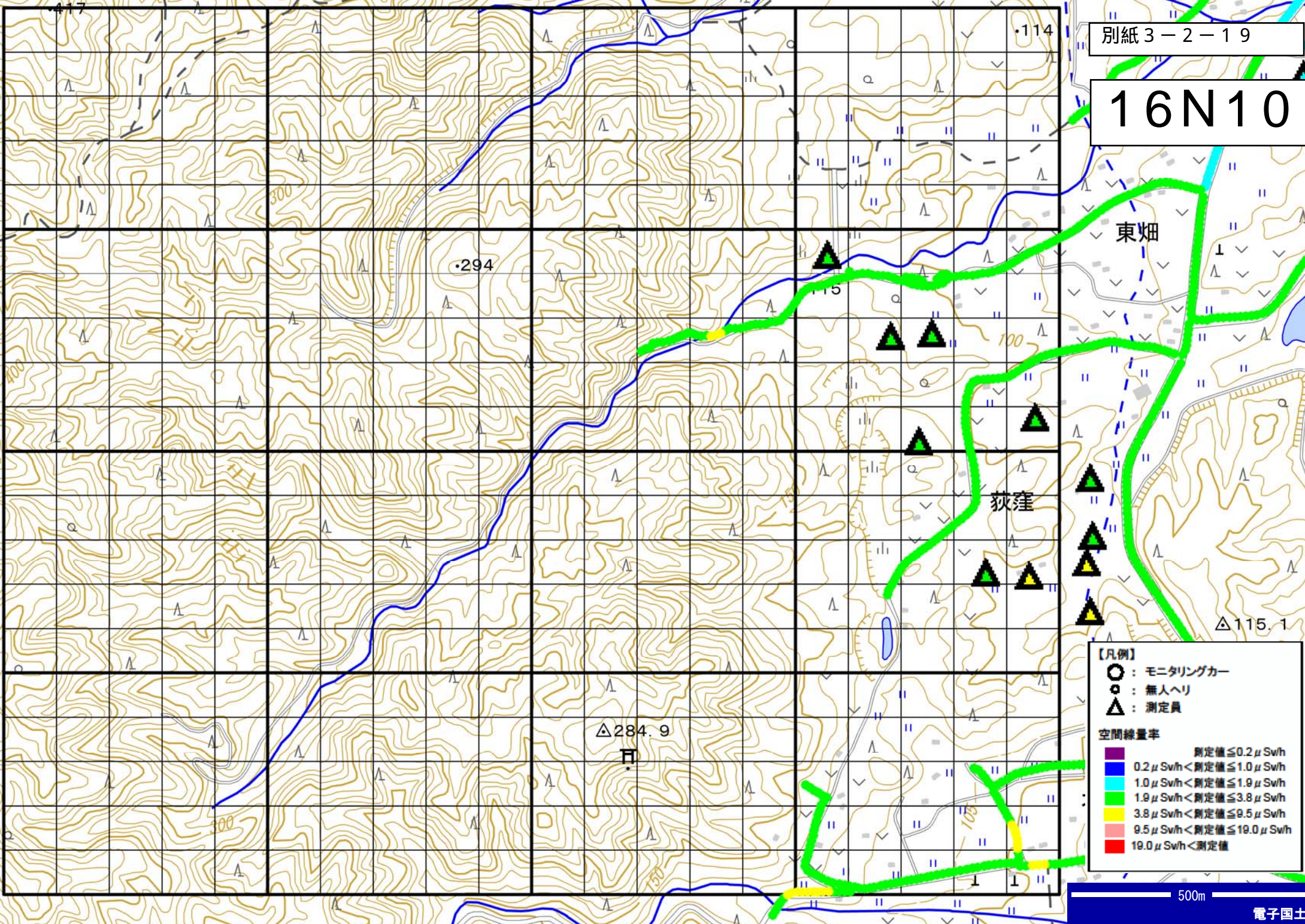


16N10

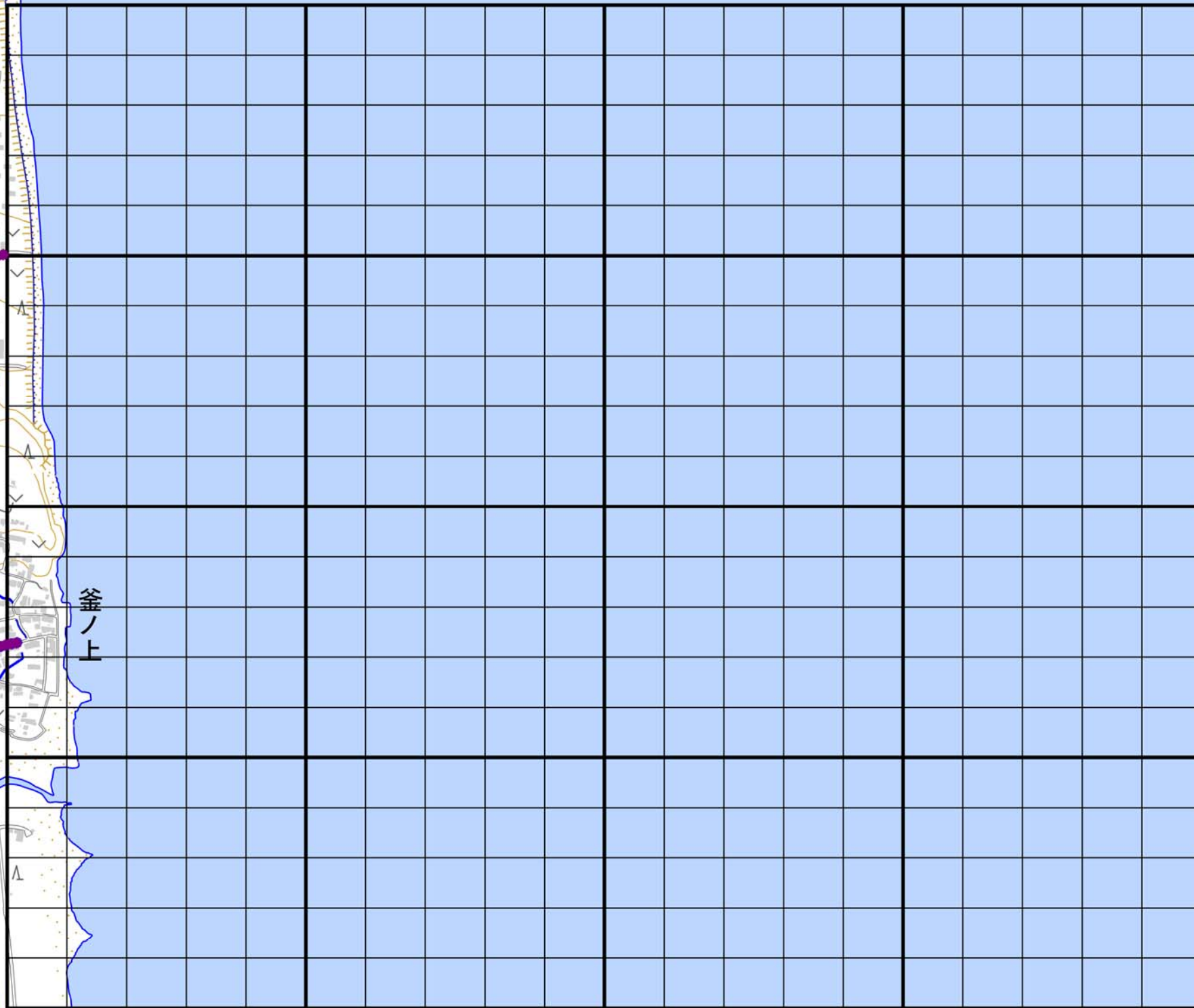


【凡例】

- : モニタリングカー
- : 無人ヘリ
- △ : 測定員

空間線量率

| |
|------------------------------|
| 測定値 ≤ 0.2 μSv/h |
| 0.2 μSv/h < 測定値 ≤ 1.0 μSv/h |
| 1.0 μSv/h < 測定値 ≤ 1.9 μSv/h |
| 1.9 μSv/h < 測定値 ≤ 3.8 μSv/h |
| 3.8 μSv/h < 測定値 ≤ 9.5 μSv/h |
| 9.5 μSv/h < 測定値 ≤ 19.0 μSv/h |
| 19.0 μSv/h < 測定値 |



釜ノ上

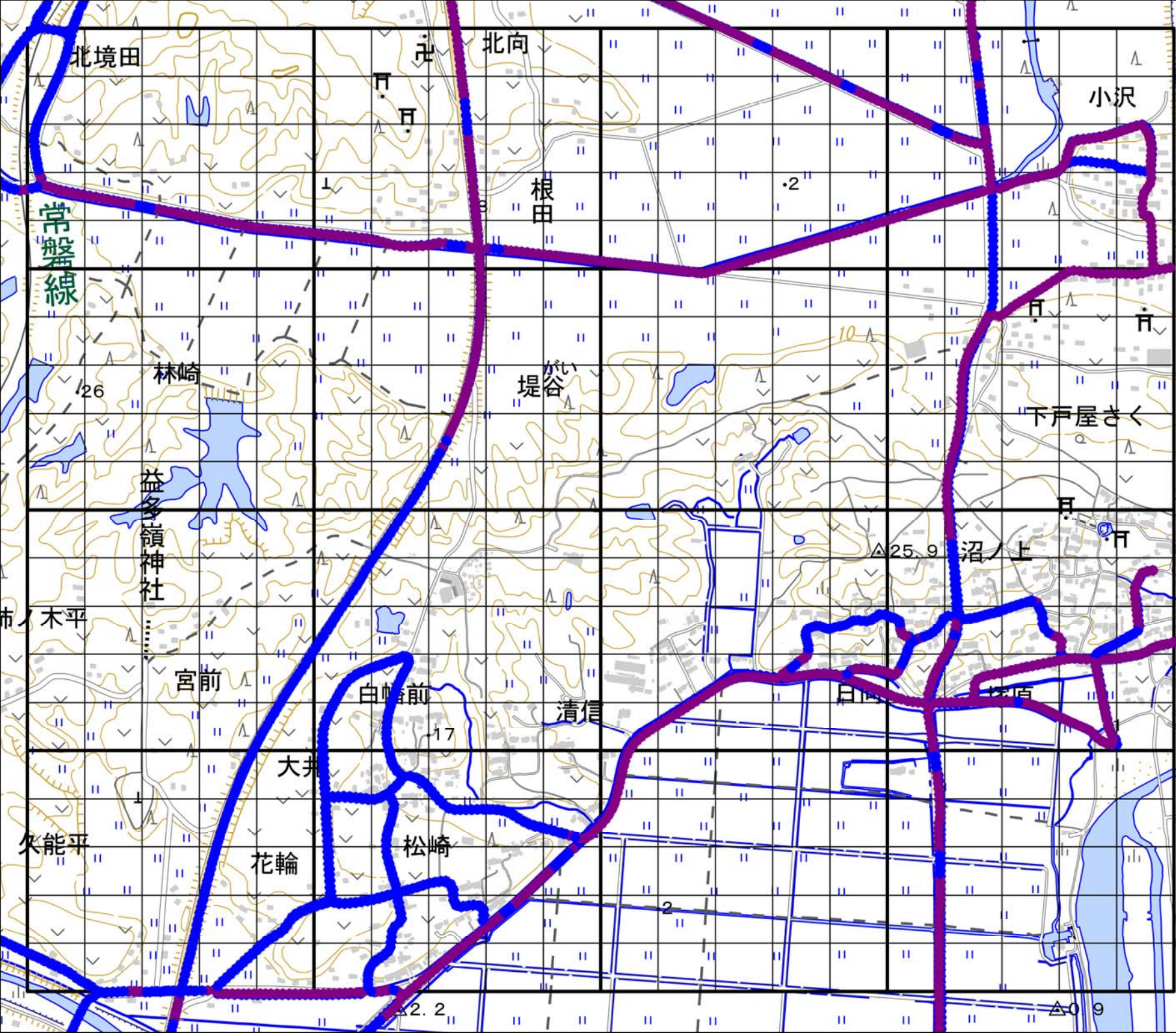
【凡例】

- : モニタリングカー
- : 無人ヘリ
- △ : 測定員

空間線量率

- 測定値 ≤ 0.2 μSv/h
- 0.2 μSv/h < 測定値 ≤ 1.0 μSv/h
- 1.0 μSv/h < 測定値 ≤ 1.9 μSv/h
- 1.9 μSv/h < 測定値 ≤ 3.8 μSv/h
- 3.8 μSv/h < 測定値 ≤ 9.5 μSv/h
- 9.5 μSv/h < 測定値 ≤ 19.0 μSv/h
- 19.0 μSv/h < 測定値

18N2



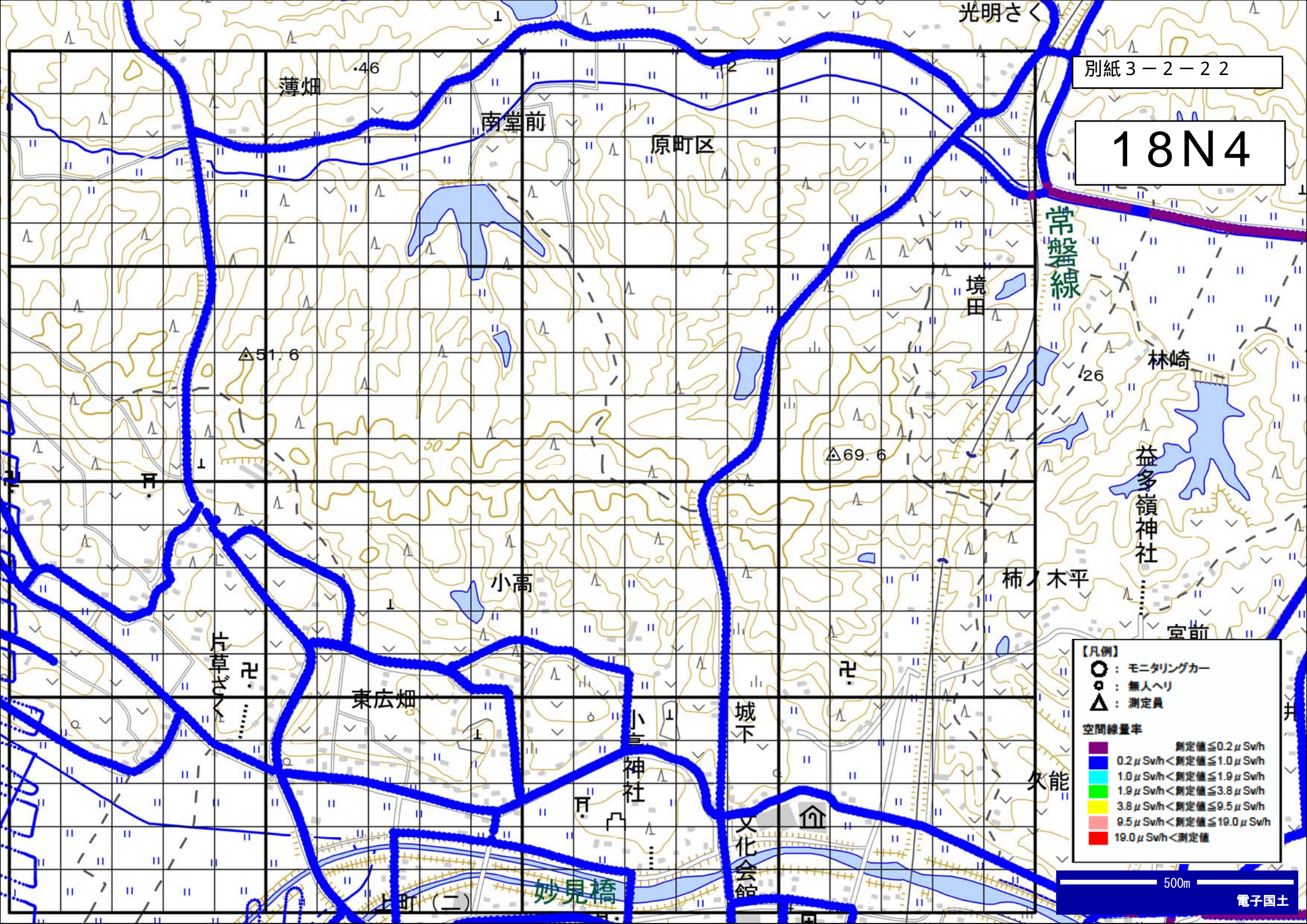
【凡例】

- : モニタリングカー
- : 無人ヘリ
- △ : 測定員

空間線量率

| | |
|---|------------------------------|
| 紫 | 測定値 ≤ 0.2 μSv/h |
| 青 | 0.2 μSv/h < 測定値 ≤ 1.0 μSv/h |
| 緑 | 1.0 μSv/h < 測定値 ≤ 1.9 μSv/h |
| 黄 | 1.9 μSv/h < 測定値 ≤ 3.8 μSv/h |
| 橙 | 3.8 μSv/h < 測定値 ≤ 9.5 μSv/h |
| 赤 | 9.5 μSv/h < 測定値 ≤ 19.0 μSv/h |
| 黒 | 19.0 μSv/h < 測定値 |

18N4



薄畑

46

南堂前

原町区

境田

林崎

益多嶺神社

柿ノ木平

宜前

小高

東広畑

城下

神社

文化会館

妙見橋

【凡例】

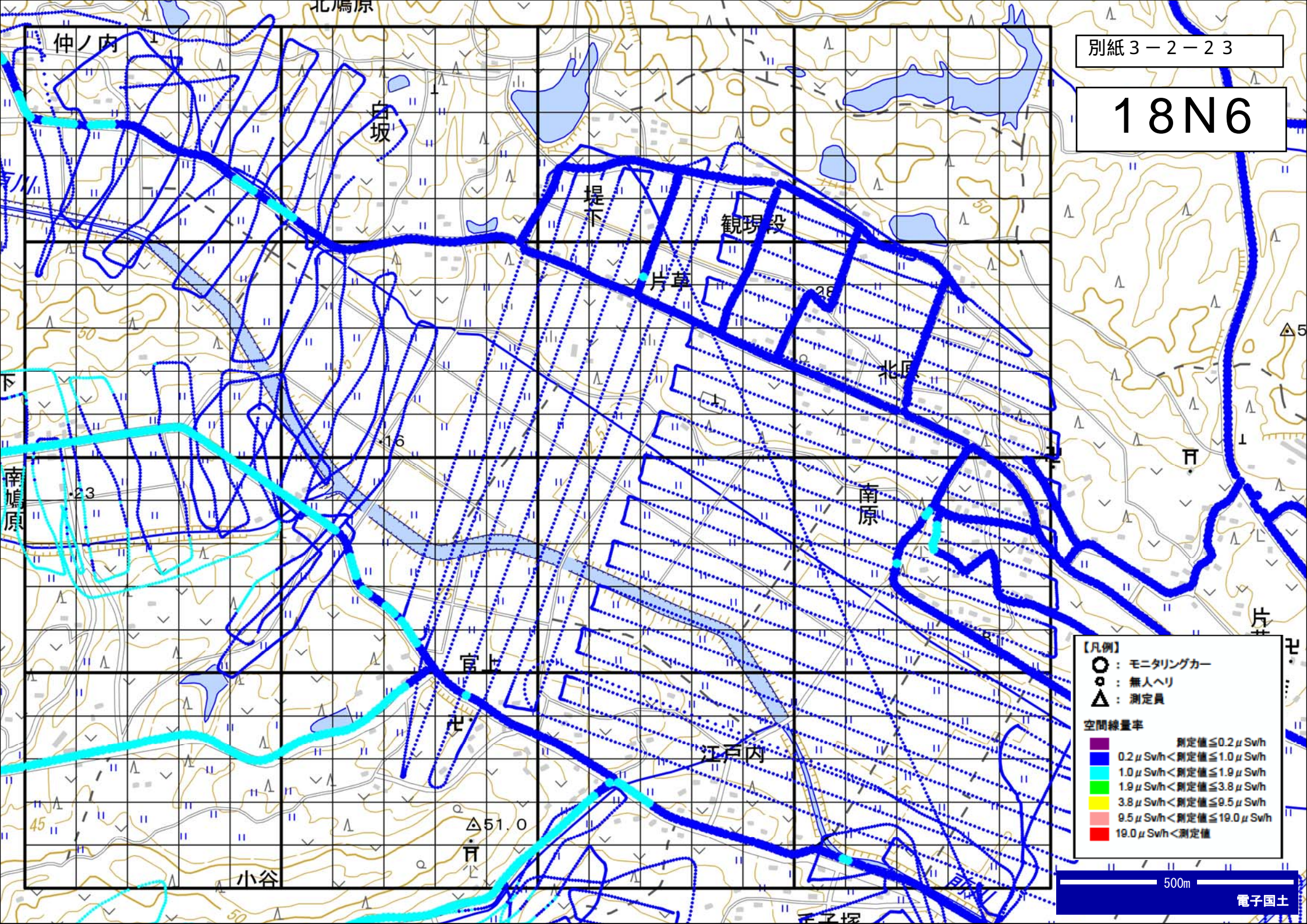
- : モニタリングカー
- : 無人ヘリ
- △ : 測定員

空間線量率

| | |
|---|------------------------------|
| 紫 | 測定値 ≤ 0.2 μSv/h |
| 青 | 0.2 μSv/h < 測定値 ≤ 1.0 μSv/h |
| 緑 | 1.0 μSv/h < 測定値 ≤ 1.9 μSv/h |
| 黄 | 1.9 μSv/h < 測定値 ≤ 3.8 μSv/h |
| 赤 | 3.8 μSv/h < 測定値 ≤ 9.5 μSv/h |
| 黒 | 9.5 μSv/h < 測定値 ≤ 19.0 μSv/h |
| 黒 | 19.0 μSv/h < 測定値 |

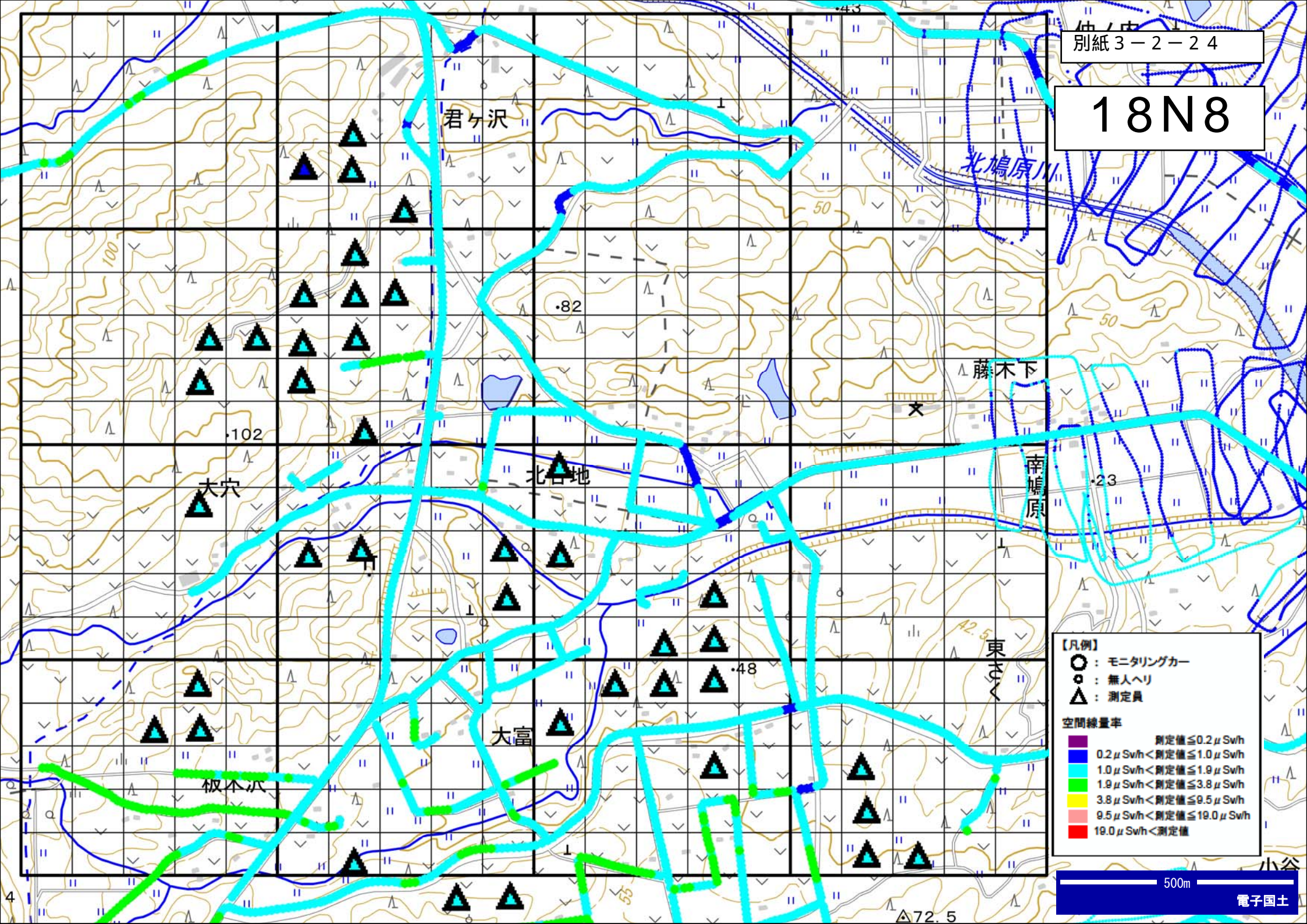
500m

18N6



500m

18N8



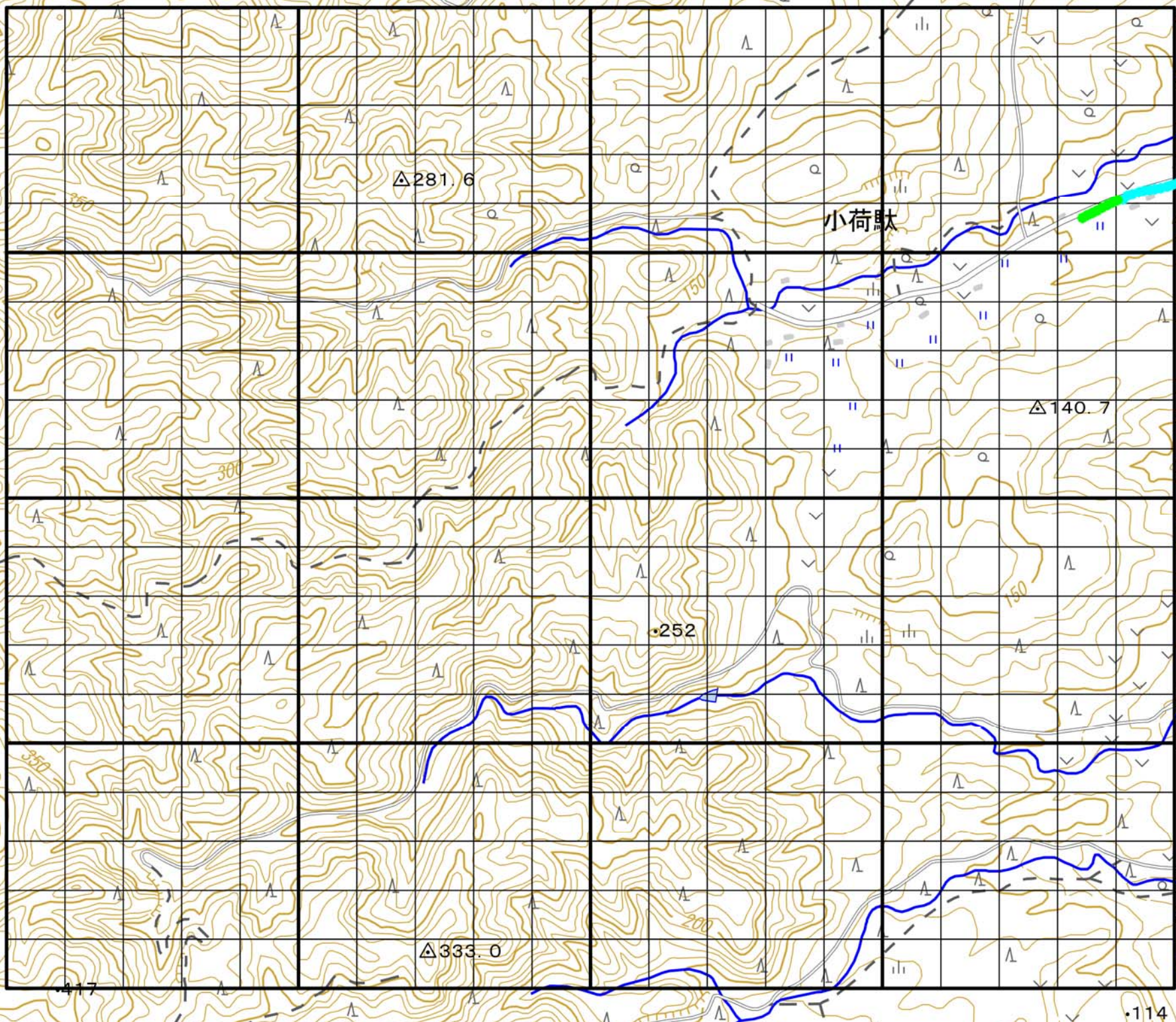
【凡例】

- : モニタリングカー
- : 無人ヘリ
- △ : 測定員

空間線量率

| | |
|--------|------------------------------|
| 紫 | 測定値 ≤ 0.2 μSv/h |
| 青 | 0.2 μSv/h < 測定値 ≤ 1.0 μSv/h |
| cyan | 1.0 μSv/h < 測定値 ≤ 1.9 μSv/h |
| green | 1.9 μSv/h < 測定値 ≤ 3.8 μSv/h |
| yellow | 3.8 μSv/h < 測定値 ≤ 9.5 μSv/h |
| orange | 9.5 μSv/h < 測定値 ≤ 19.0 μSv/h |
| red | 19.0 μSv/h < 測定値 |

18N10



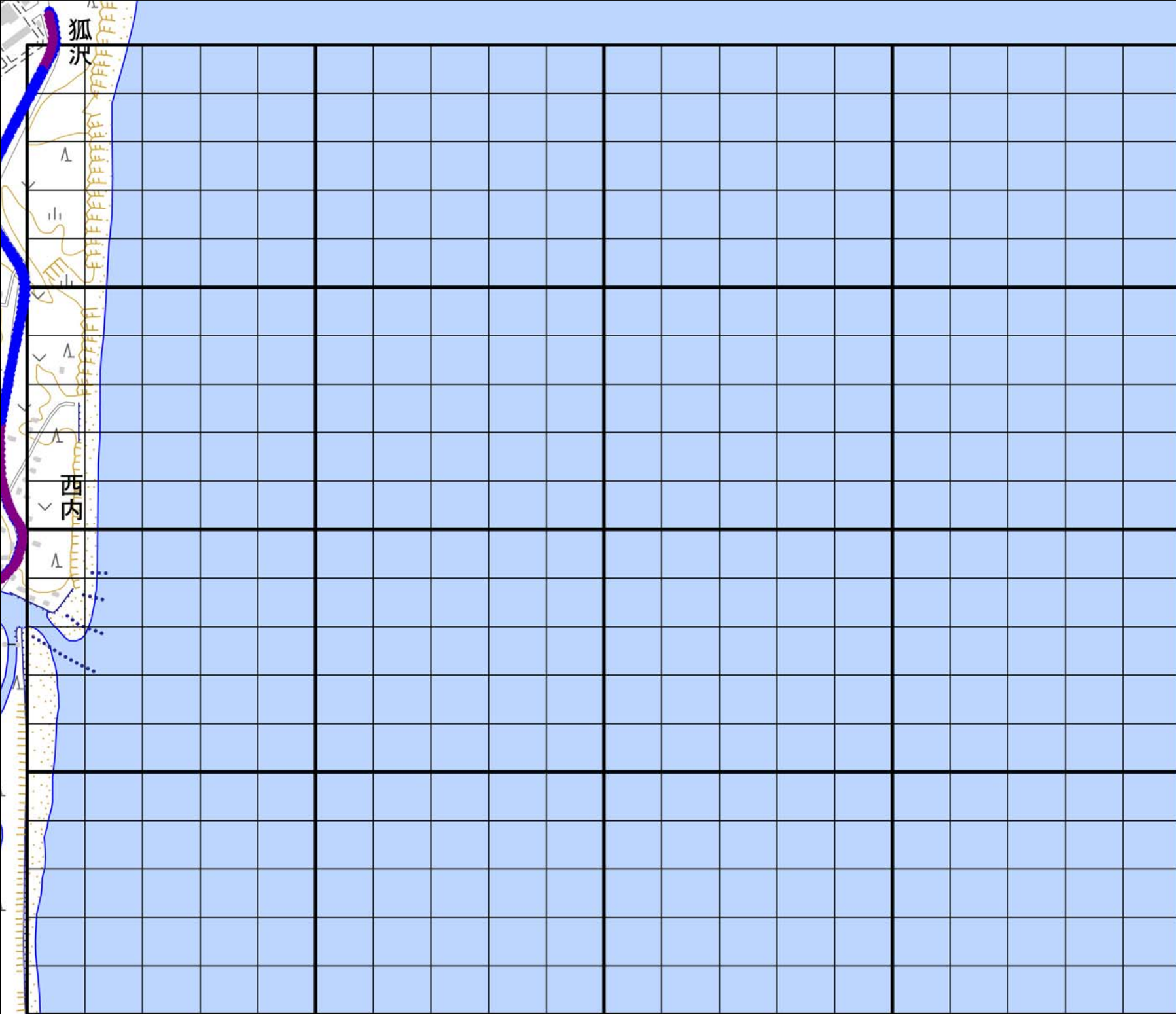
【凡例】

- : モニタリングカー
- : 無人ヘリ
- △ : 測定員

空間線量率

| | |
|---|----------------------------|
| 紫 | 測定値 ≤ 0.2 μSwh |
| 青 | 0.2 μSwh < 測定値 ≤ 1.0 μSwh |
| 緑 | 1.0 μSwh < 測定値 ≤ 1.9 μSwh |
| 黄 | 1.9 μSwh < 測定値 ≤ 3.8 μSwh |
| 赤 | 3.8 μSwh < 測定値 ≤ 9.5 μSwh |
| 黒 | 9.5 μSwh < 測定値 ≤ 19.0 μSwh |
| 白 | 19.0 μSwh > 測定値 |

20N0



【凡例】

- : モニタリングカー
- : 無人ヘリ
- △ : 測定員

空間線量率

- 測定値 ≤ 0.2 μSv/h
- 0.2 μSv/h < 測定値 ≤ 1.0 μSv/h
- 1.0 μSv/h < 測定値 ≤ 1.9 μSv/h
- 1.9 μSv/h < 測定値 ≤ 3.8 μSv/h
- 3.8 μSv/h < 測定値 ≤ 9.5 μSv/h
- 9.5 μSv/h < 測定値 ≤ 19.0 μSv/h
- 19.0 μSv/h < 測定値

500m