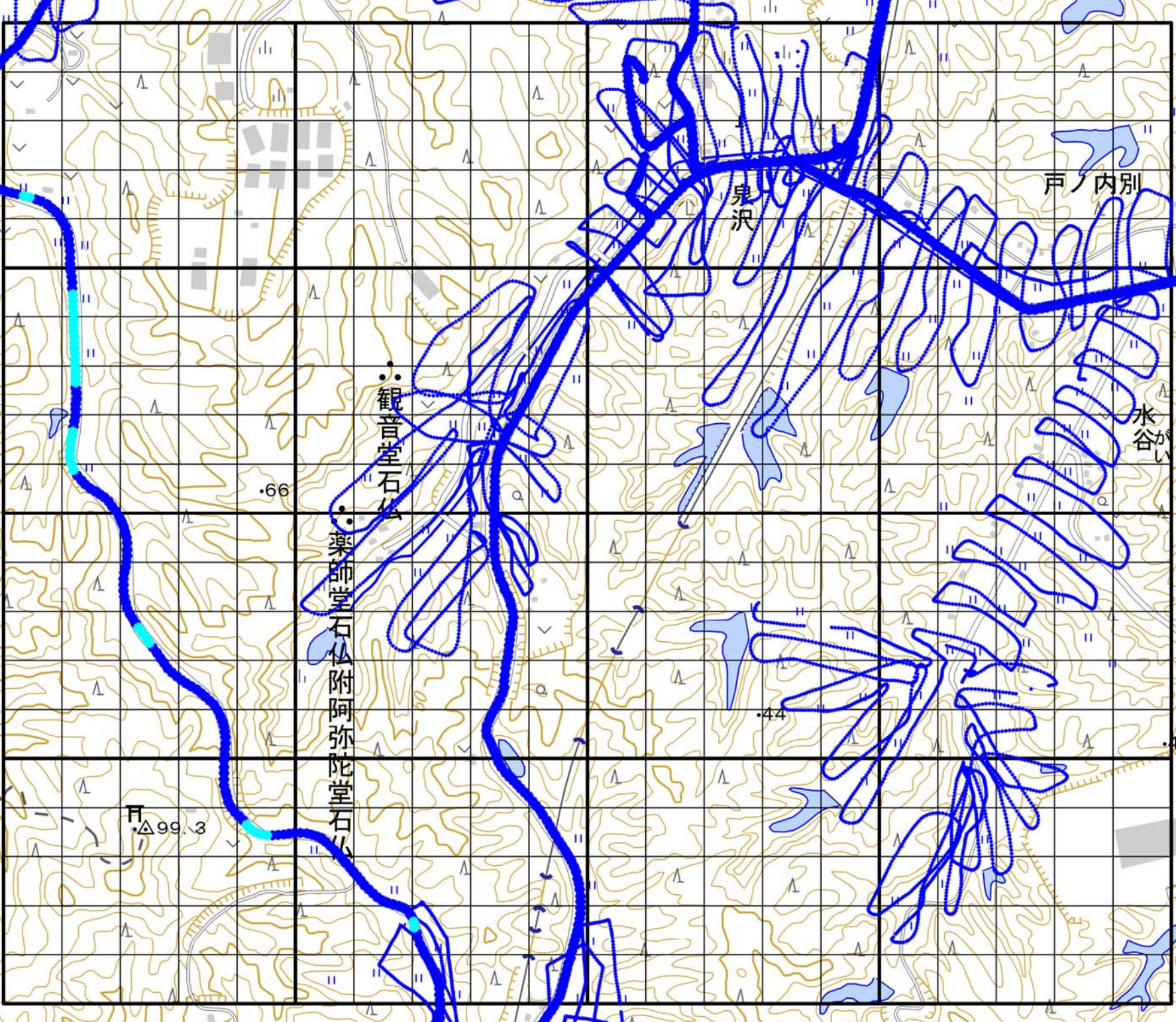




# 14N4



**【凡例】**

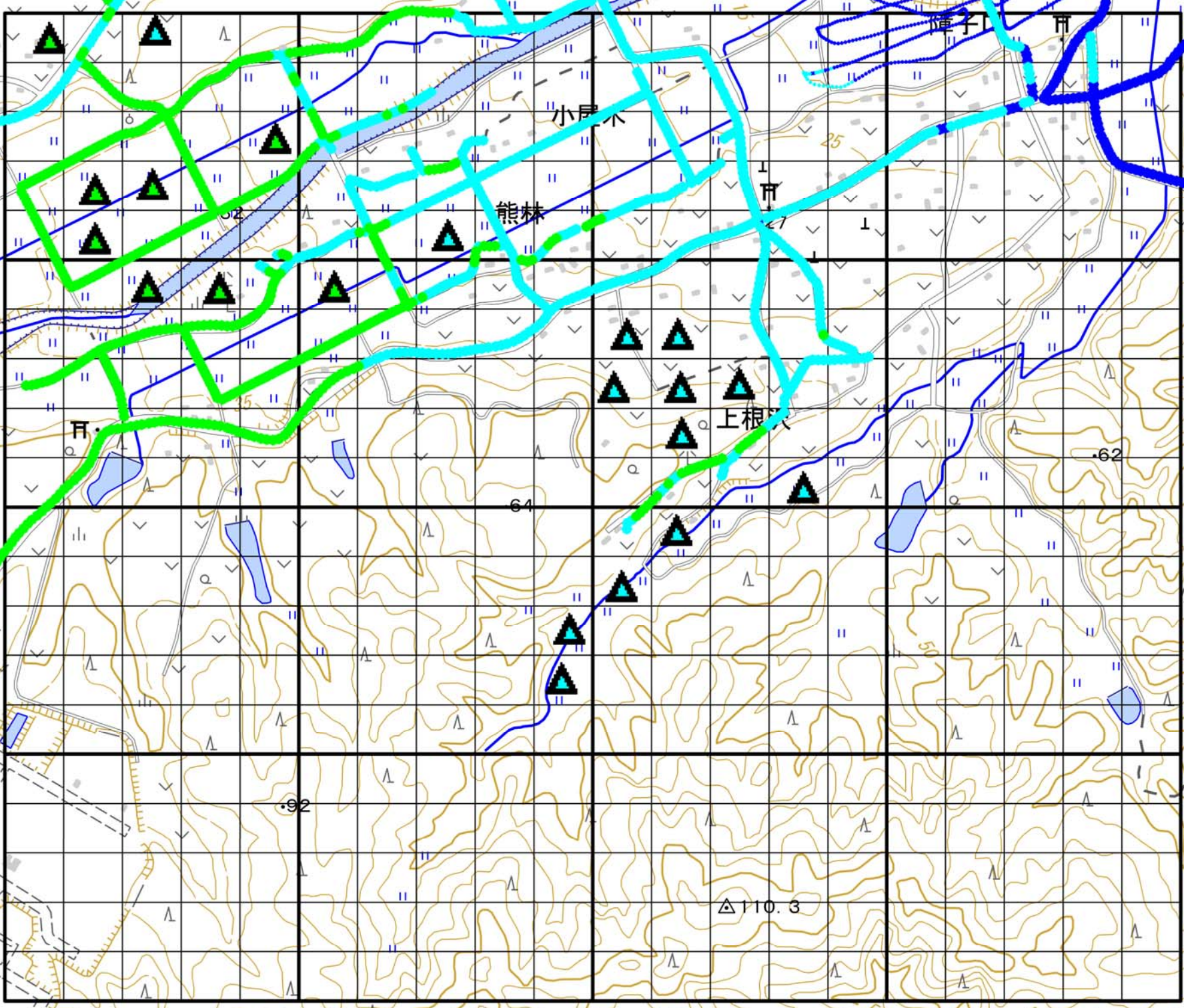
- : モニタリングカー
- : 無人ヘリ
- △ : 測定員

**空間線量率**

測定値 ≤ 0.2 μSv/h
0.2 μSv/h < 測定値 ≤ 1.0 μSv/h
1.0 μSv/h < 測定値 ≤ 1.9 μSv/h
1.9 μSv/h < 測定値 ≤ 3.8 μSv/h
3.8 μSv/h < 測定値 ≤ 9.5 μSv/h
9.5 μSv/h < 測定値 ≤ 19.0 μSv/h
19.0 μSv/h < 測定値



# 14N6



**【凡例】**

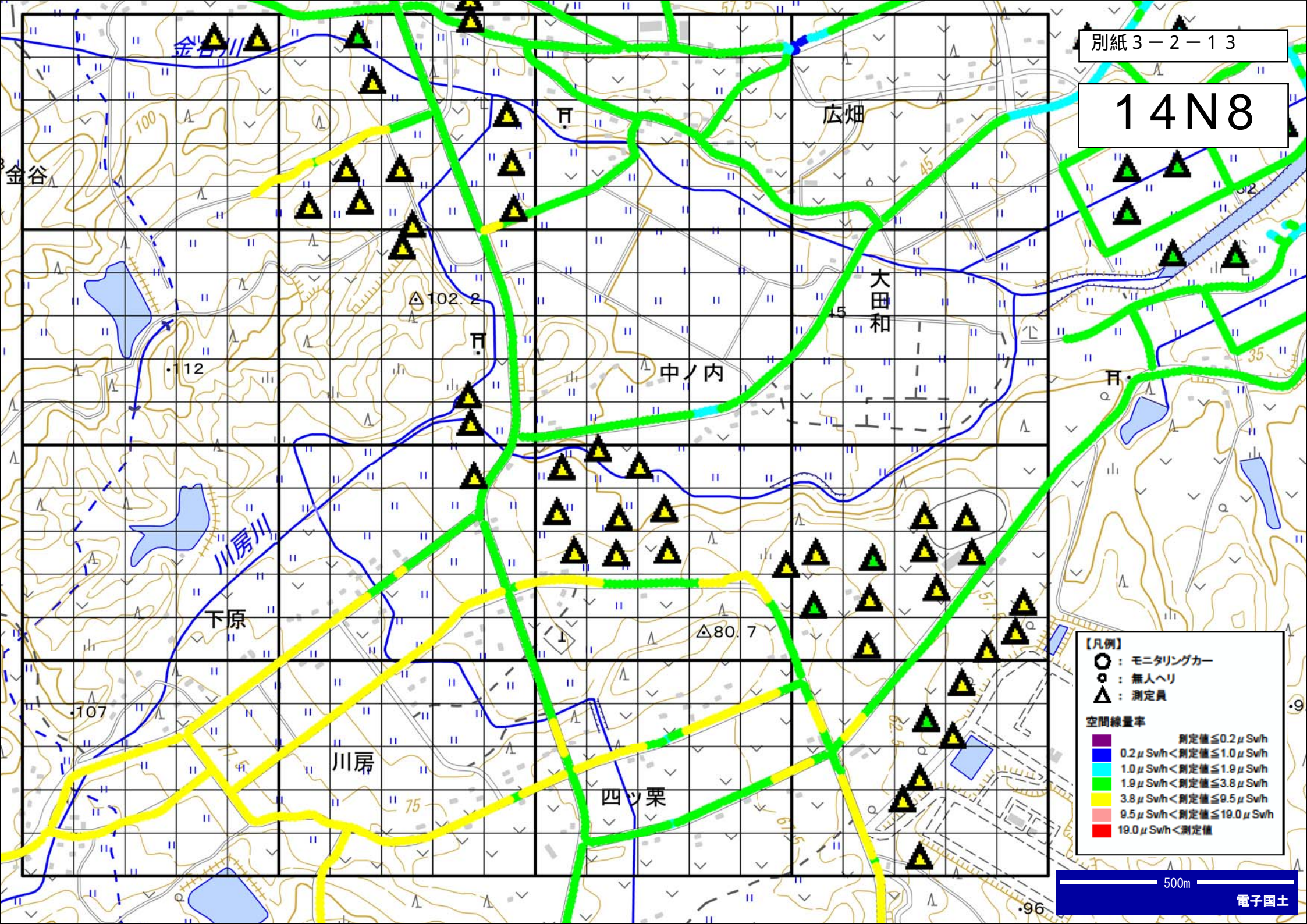
- : モニタリングカー
- : 無人ヘリ
- △ : 測定員

**空間線量率**

紫	測定値 ≤ 0.2 μSv/h
青	0.2 μSv/h < 測定値 ≤ 1.0 μSv/h
緑	1.0 μSv/h < 測定値 ≤ 1.9 μSv/h
黄	1.9 μSv/h < 測定値 ≤ 3.8 μSv/h
赤	3.8 μSv/h < 測定値 ≤ 9.5 μSv/h
黒	9.5 μSv/h < 測定値 ≤ 19.0 μSv/h
赤	19.0 μSv/h < 測定値



# 14N8



【凡例】

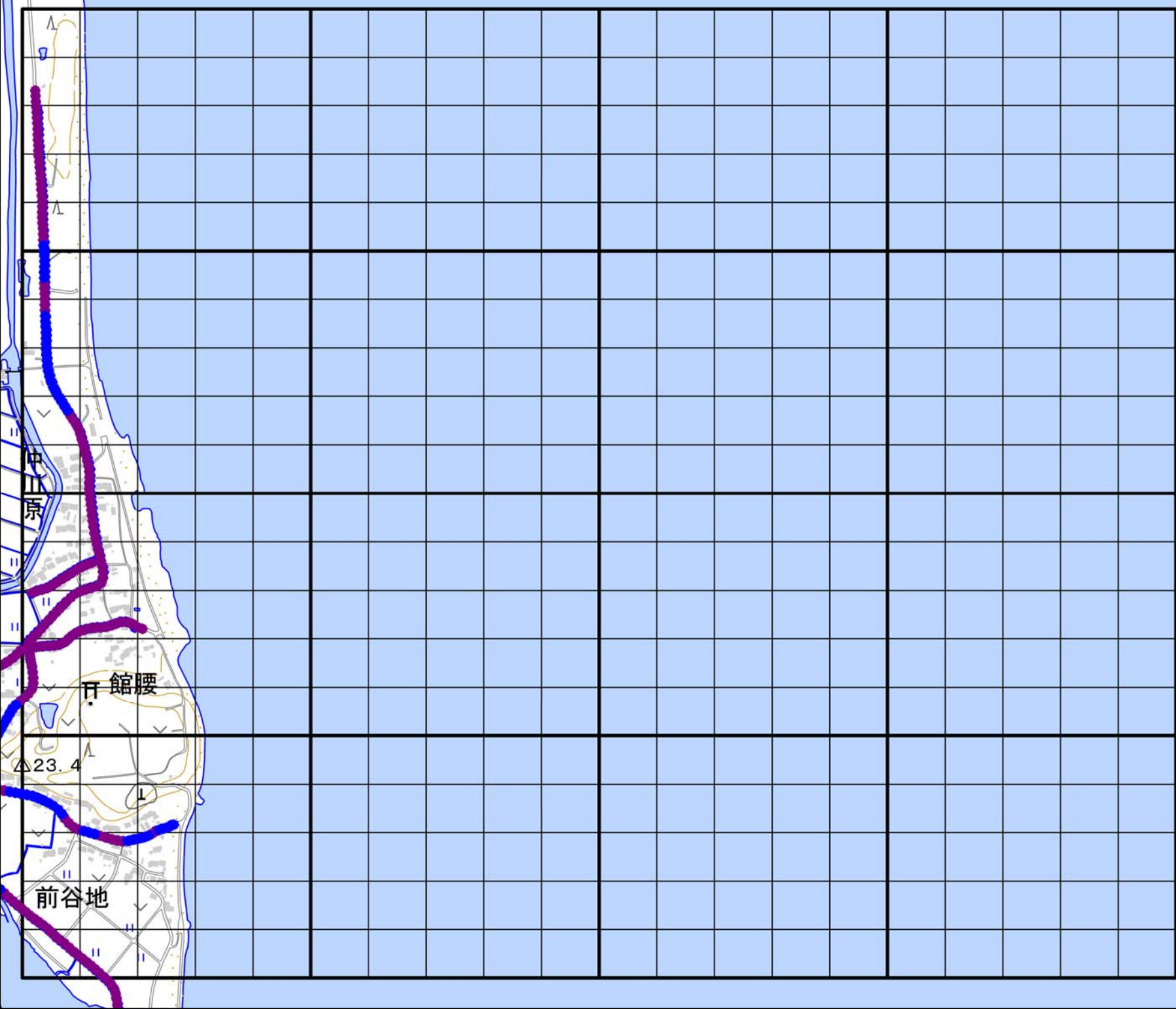
- : モニタリングカー
- : 無人ヘリ
- △ : 測定員

空間線量率

- 測定値 ≤ 0.2 μSv/h
- 0.2 μSv/h < 測定値 ≤ 1.0 μSv/h
- 1.0 μSv/h < 測定値 ≤ 1.9 μSv/h
- 1.9 μSv/h < 測定値 ≤ 3.8 μSv/h
- 3.8 μSv/h < 測定値 ≤ 9.5 μSv/h
- 9.5 μSv/h < 測定値 ≤ 19.0 μSv/h
- 19.0 μSv/h < 測定値



16N0



【凡例】

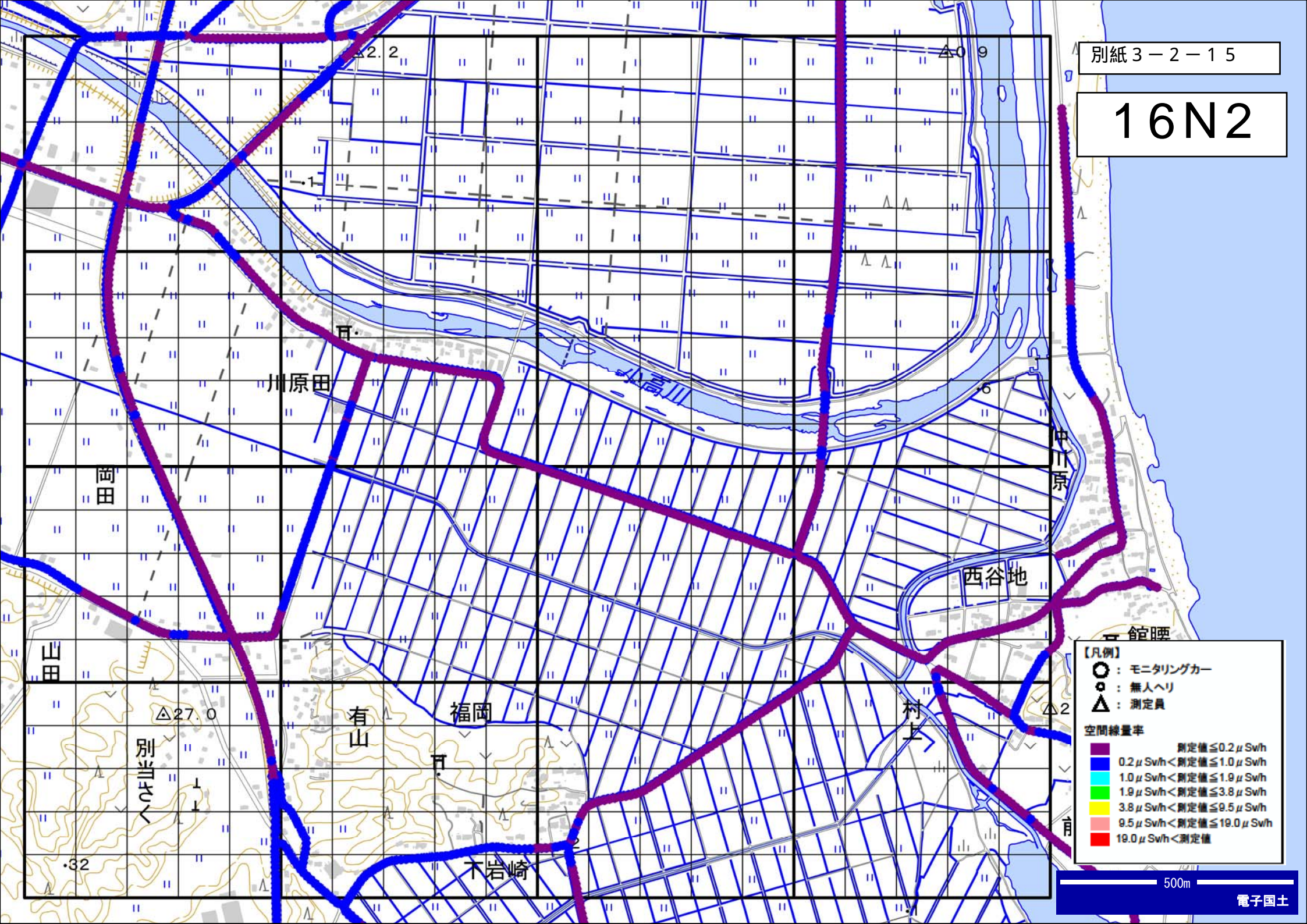
- : モニタリングカー
- : 無人ヘリ
- △ : 測定員

空間線量率

- 測定値 ≤ 0.2 μSv/h
- 0.2 μSv/h < 測定値 ≤ 1.0 μSv/h
- 1.0 μSv/h < 測定値 ≤ 1.9 μSv/h
- 1.9 μSv/h < 測定値 ≤ 3.8 μSv/h
- 3.8 μSv/h < 測定値 ≤ 9.5 μSv/h
- 9.5 μSv/h < 測定値 ≤ 19.0 μSv/h
- 19.0 μSv/h < 測定値



# 16N2



**【凡例】**

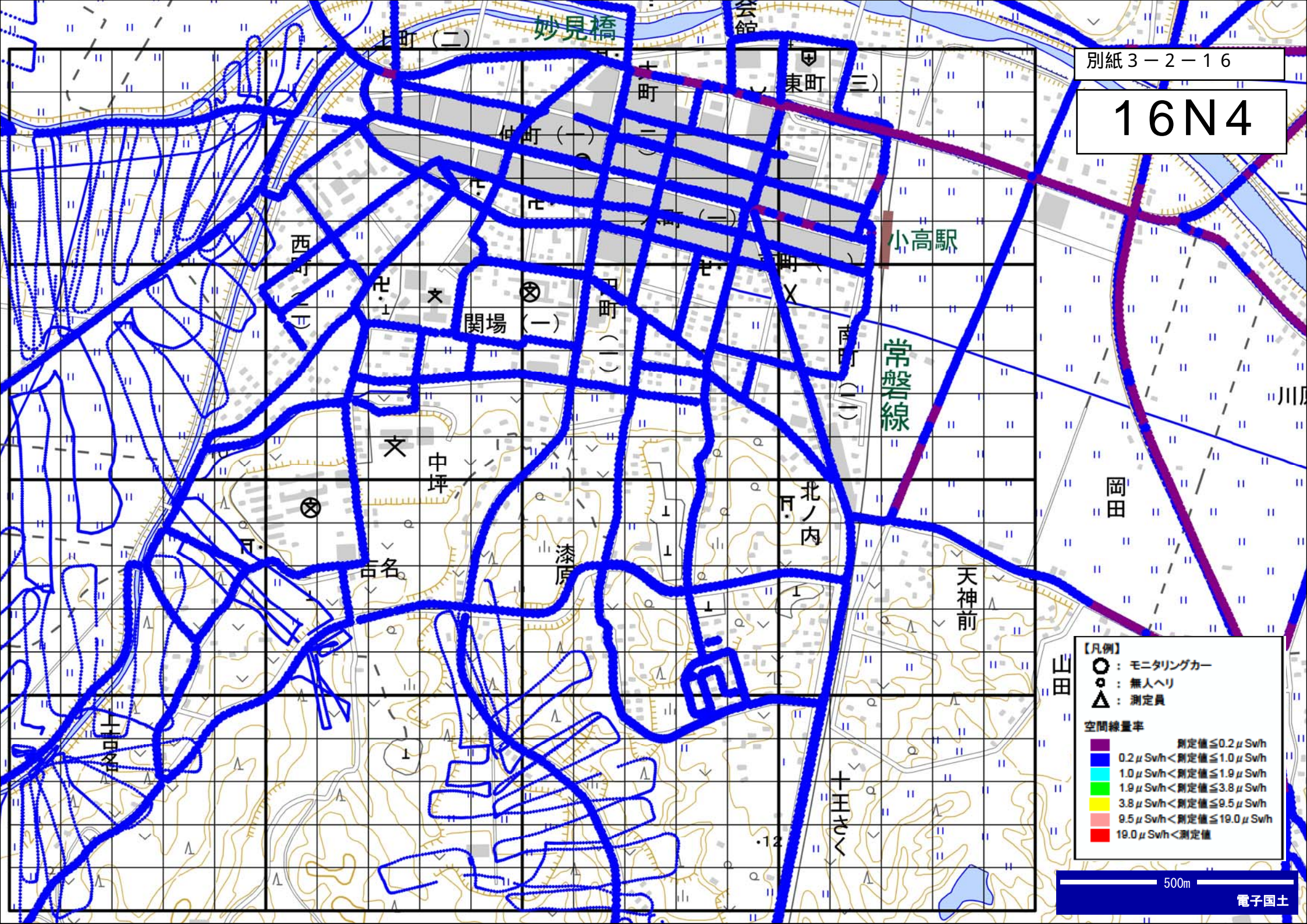
- : モニタリングカー
- : 無人ヘリ
- △ : 測定員

**空間線量率**

紫	測定値 ≤ 0.2 μSv/h
青	0.2 μSv/h < 測定値 ≤ 1.0 μSv/h
緑	1.0 μSv/h < 測定値 ≤ 1.9 μSv/h
黄	1.9 μSv/h < 測定値 ≤ 3.8 μSv/h
赤	3.8 μSv/h < 測定値 ≤ 9.5 μSv/h
黒	9.5 μSv/h < 測定値 ≤ 19.0 μSv/h
白	19.0 μSv/h < 測定値



# 16N4



**【凡例】**

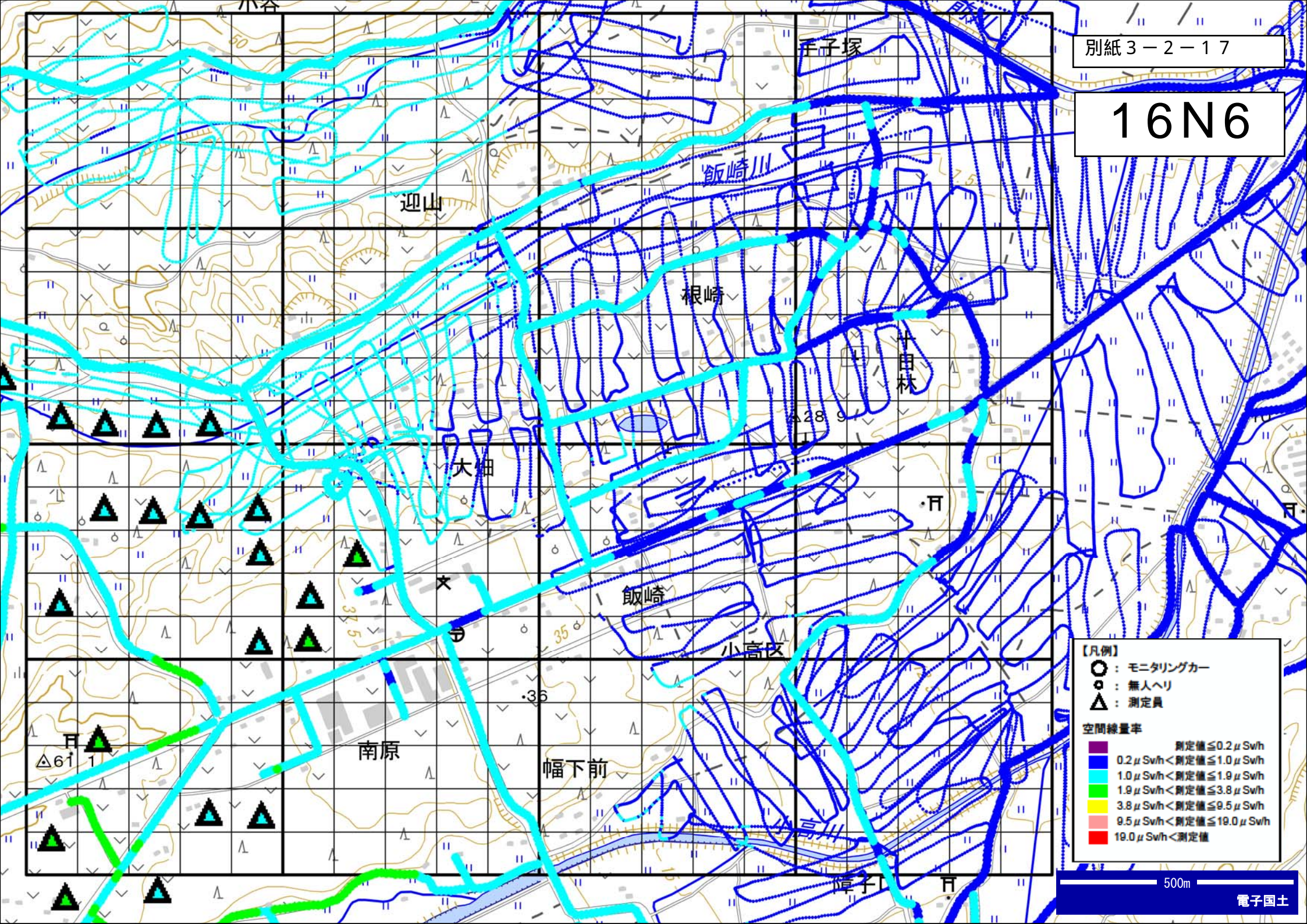
- : モニタリングカー
- : 無人ヘリ
- △ : 測定員

**空間線量率**

測定値 ≤ 0.2 μSv/h
0.2 μSv/h < 測定値 ≤ 1.0 μSv/h
1.0 μSv/h < 測定値 ≤ 1.9 μSv/h
1.9 μSv/h < 測定値 ≤ 3.8 μSv/h
3.8 μSv/h < 測定値 ≤ 9.5 μSv/h
9.5 μSv/h < 測定値 ≤ 19.0 μSv/h
19.0 μSv/h < 測定値



# 16N6



【凡例】

- : モニタリングカー
- : 無人ヘリ
- △ : 測定員

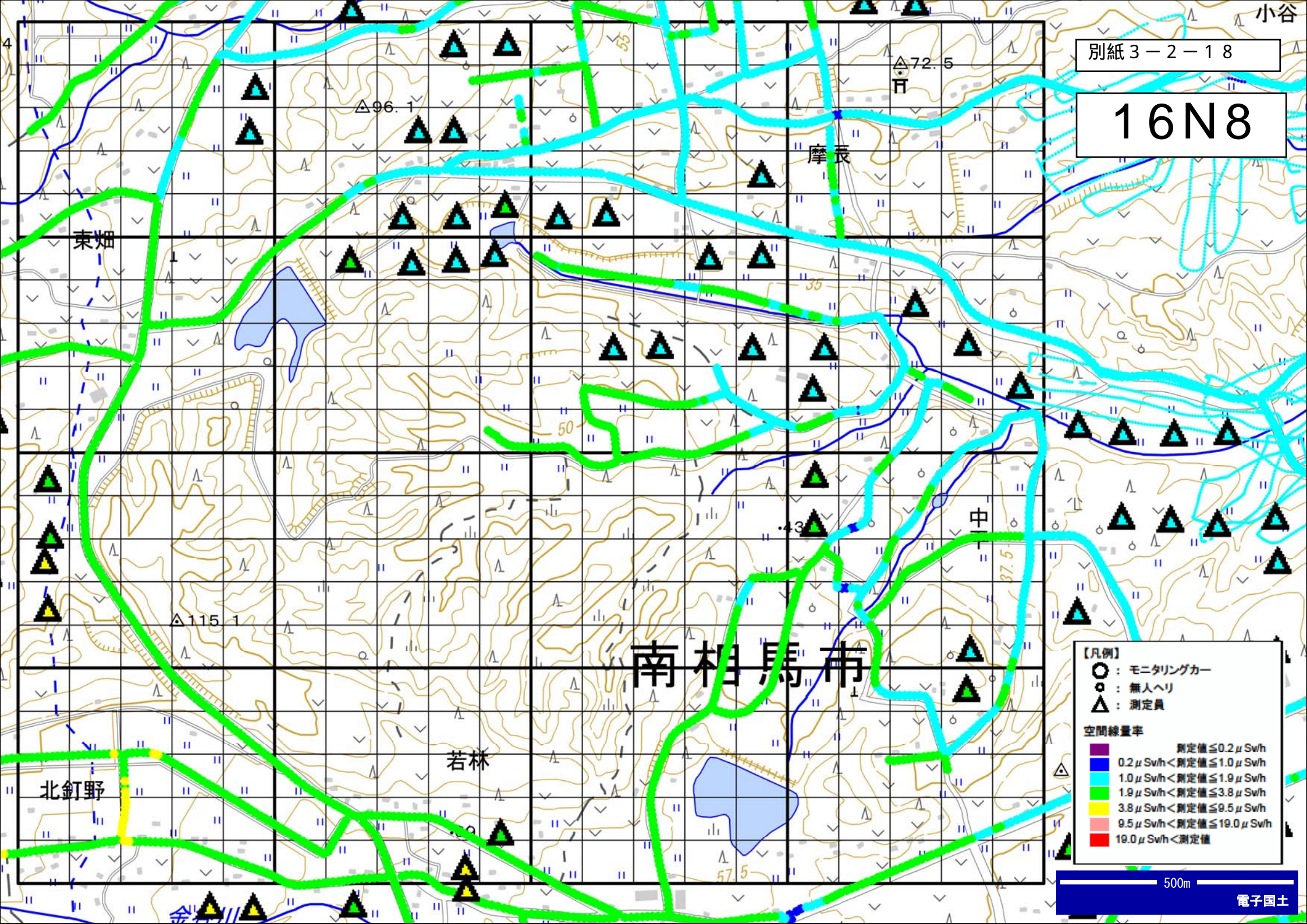
空間線量率

紫	測定値 ≤ 0.2 μSv/h
青	0.2 μSv/h < 測定値 ≤ 1.0 μSv/h
水色	1.0 μSv/h < 測定値 ≤ 1.9 μSv/h
緑	1.9 μSv/h < 測定値 ≤ 3.8 μSv/h
黄	3.8 μSv/h < 測定値 ≤ 9.5 μSv/h
赤	9.5 μSv/h < 測定値 ≤ 19.0 μSv/h
赤	19.0 μSv/h < 測定値

500m



# 16N8



【凡例】

- : モニタリングカー
- : 無人ヘリ
- △ : 測定員

空間線量率

紫	測定値 ≤ 0.2 μSv/h
青	0.2 μSv/h < 測定値 ≤ 1.0 μSv/h
緑	1.0 μSv/h < 測定値 ≤ 1.9 μSv/h
黄	1.9 μSv/h < 測定値 ≤ 3.8 μSv/h
赤	3.8 μSv/h < 測定値 ≤ 9.5 μSv/h
黒	9.5 μSv/h < 測定値 ≤ 19.0 μSv/h
赤	19.0 μSv/h < 測定値