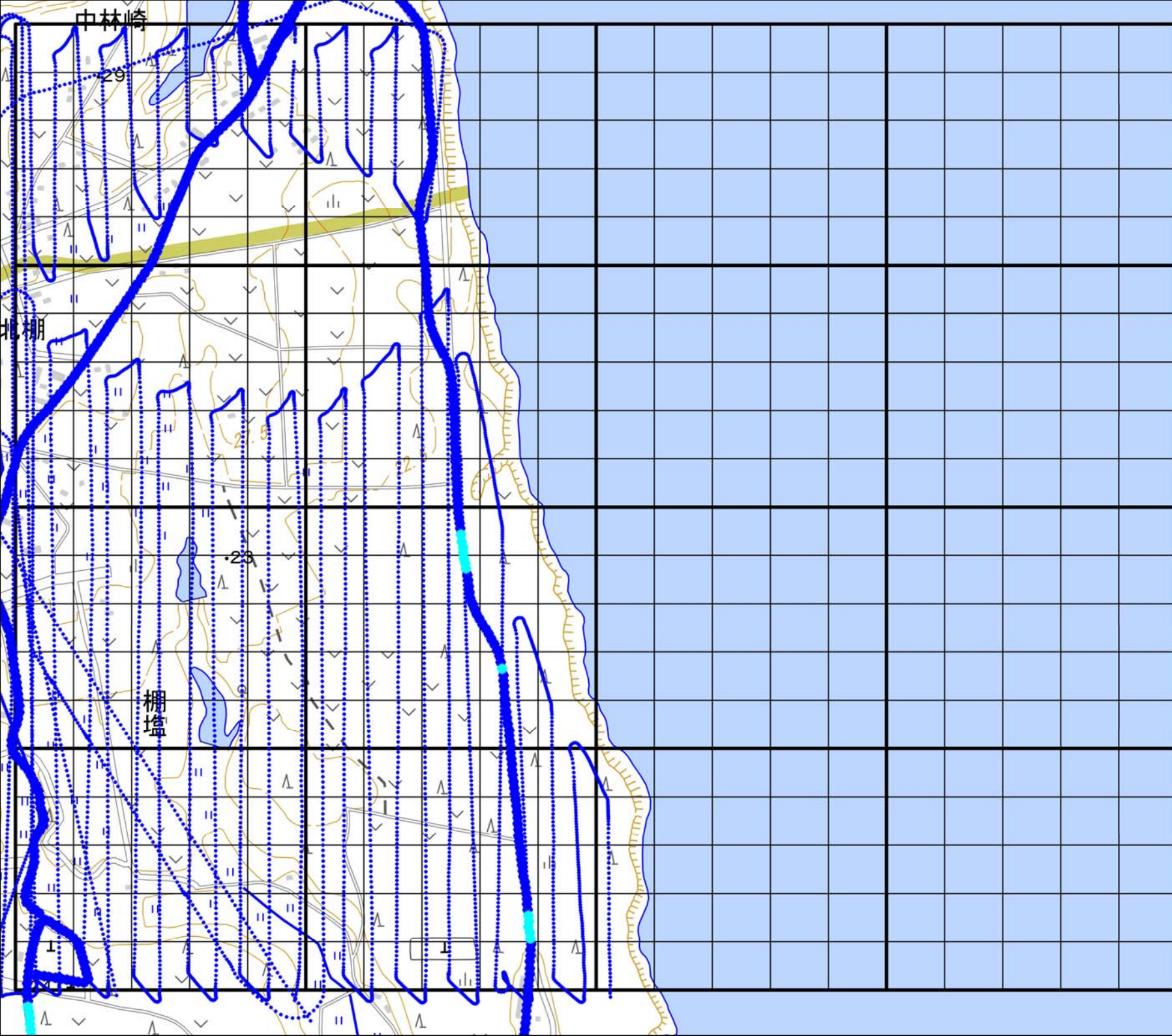


10N0



【凡例】

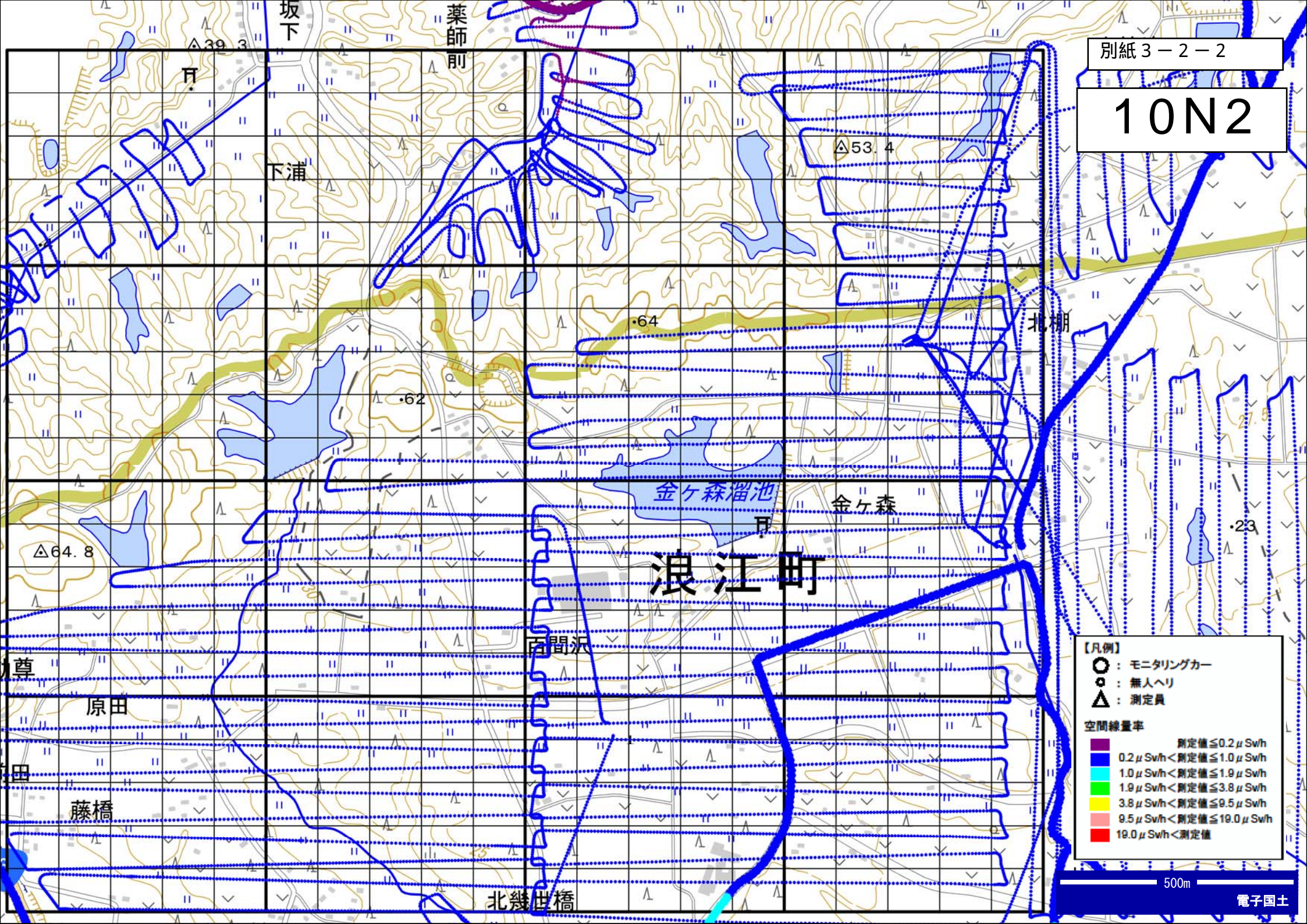
- : モニタリングカー
- : 無人ヘリ
- △ : 測定員

空間線量率

測定値 ≤ 0.2 μSv/h
0.2 μSv/h < 測定値 ≤ 1.0 μSv/h
1.0 μSv/h < 測定値 ≤ 1.9 μSv/h
1.9 μSv/h < 測定値 ≤ 3.8 μSv/h
3.8 μSv/h < 測定値 ≤ 9.5 μSv/h
9.5 μSv/h < 測定値 ≤ 19.0 μSv/h
19.0 μSv/h < 測定値

500m

10N2



【凡例】

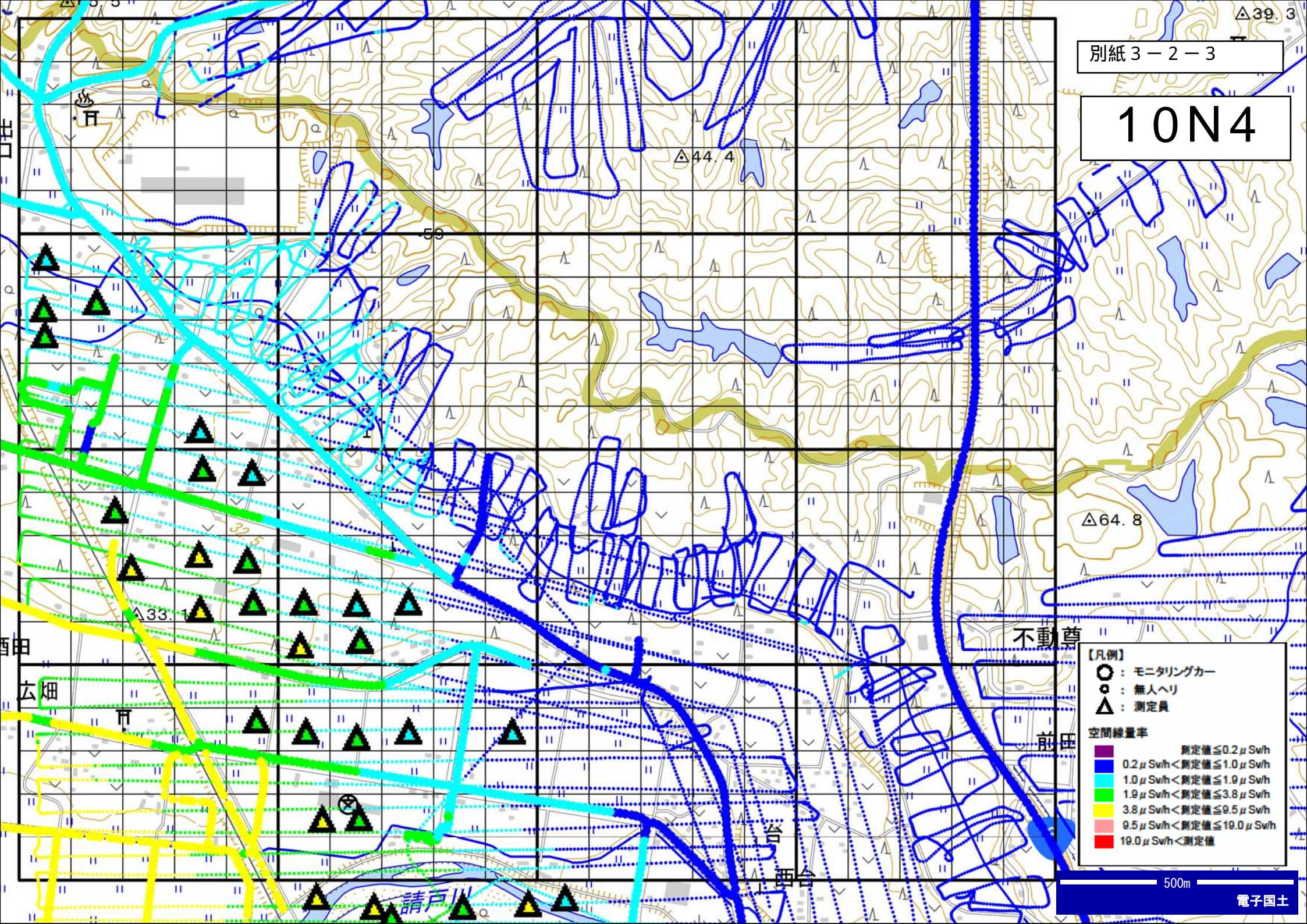
- : モニタリングカー
- : 無人ヘリ
- △ : 測定員

空間線量率

■ (Purple)	測定値 ≤ 0.2 μSv/h
■ (Blue)	0.2 μSv/h < 測定値 ≤ 1.0 μSv/h
■ (Cyan)	1.0 μSv/h < 測定値 ≤ 1.9 μSv/h
■ (Green)	1.9 μSv/h < 測定値 ≤ 3.8 μSv/h
■ (Yellow)	3.8 μSv/h < 測定値 ≤ 9.5 μSv/h
■ (Orange)	9.5 μSv/h < 測定値 ≤ 19.0 μSv/h
■ (Red)	19.0 μSv/h < 測定値

500m

10N4



【凡例】

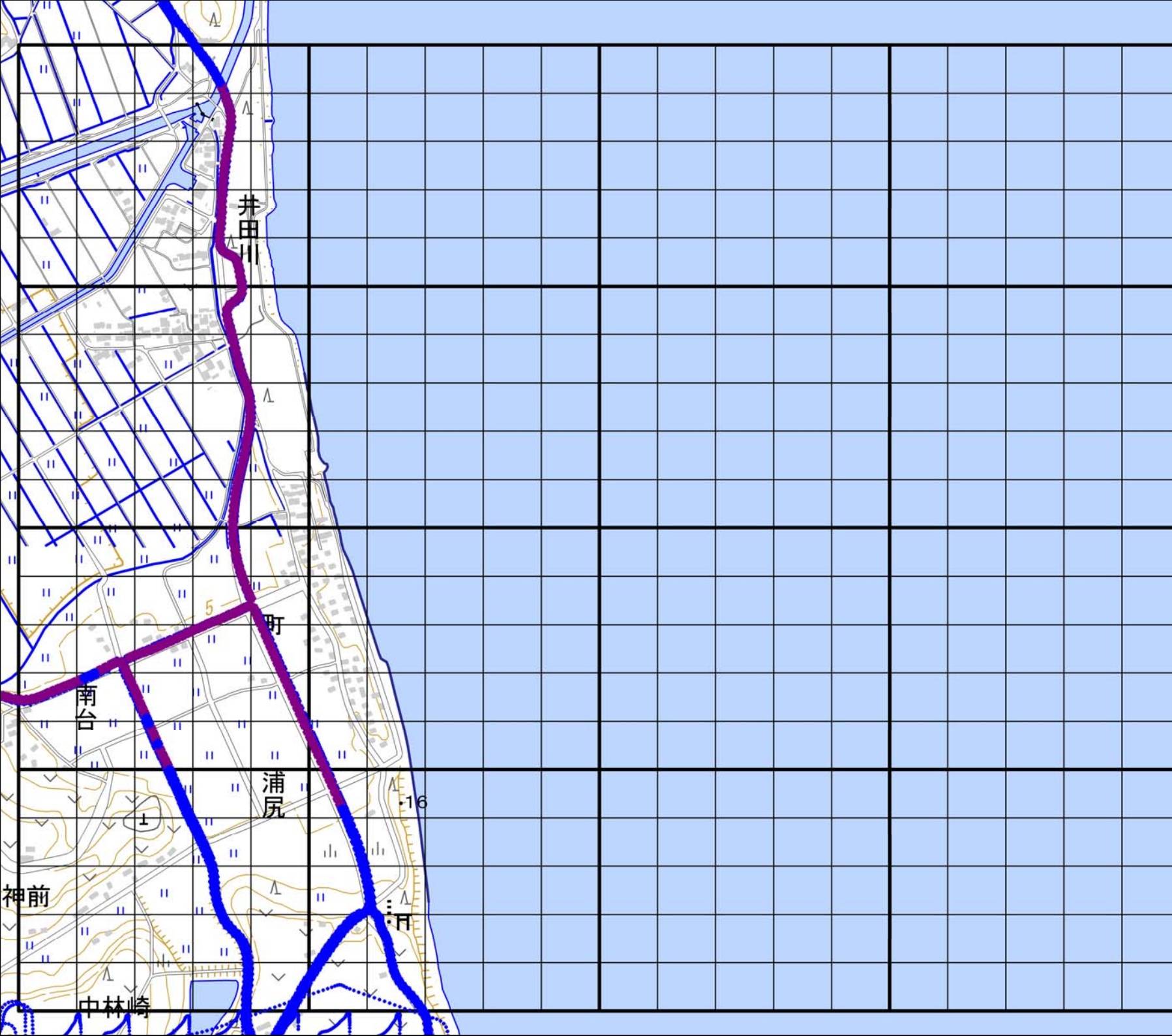
- : モニタリングカー
- : 無人ヘリ
- △ : 測定員

空間線量率

測定値 ≤ 0.2 μSv/h
0.2 μSv/h < 測定値 ≤ 1.0 μSv/h
1.0 μSv/h < 測定値 ≤ 1.9 μSv/h
1.9 μSv/h < 測定値 ≤ 3.8 μSv/h
3.8 μSv/h < 測定値 ≤ 9.5 μSv/h
9.5 μSv/h < 測定値 ≤ 19.0 μSv/h
19.0 μSv/h > 測定値

500m

12N0



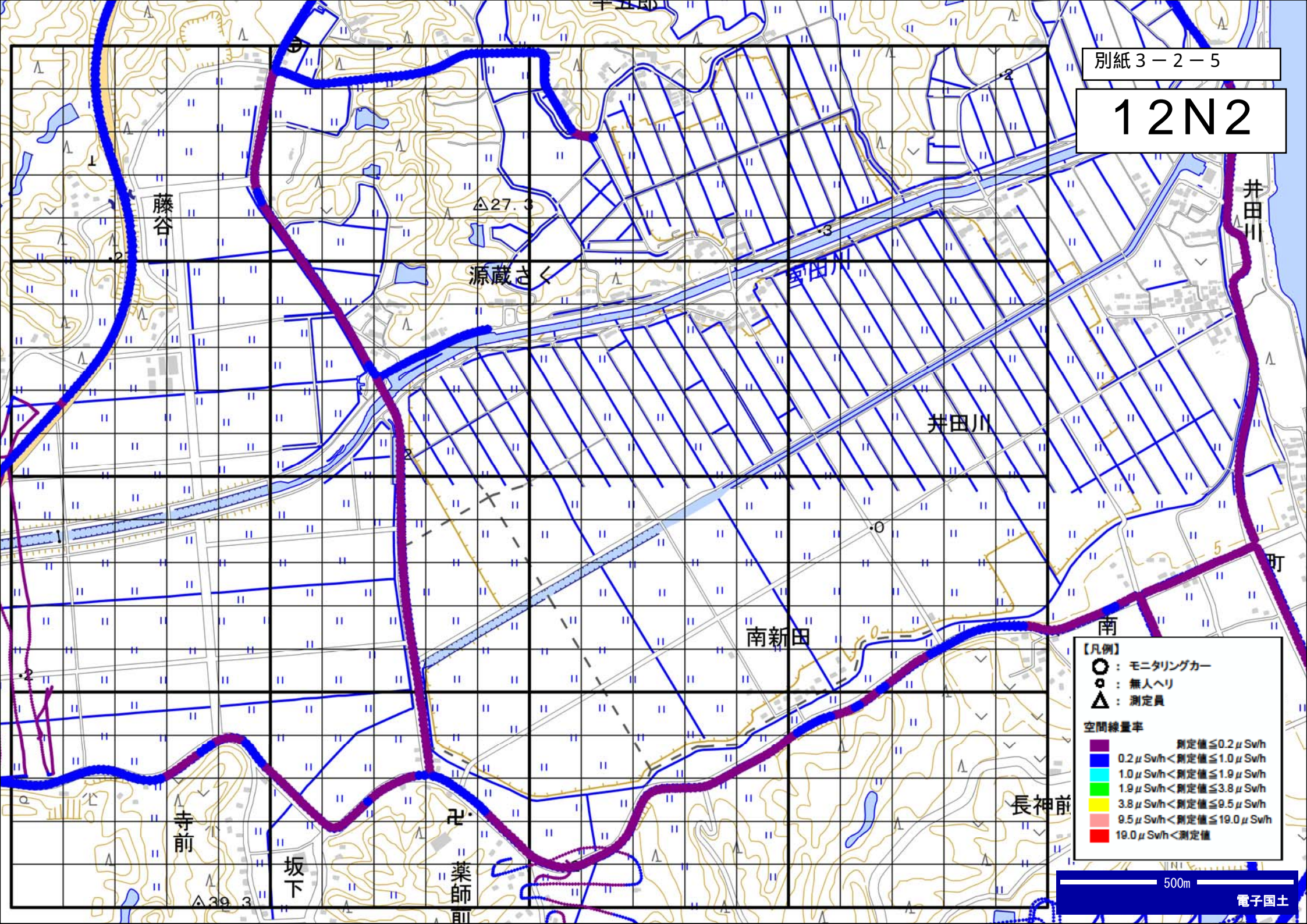
【凡例】

- : モニタリングカー
- : 無人ヘリ
- △ : 測定員

空間線量率

■ (Purple)	測定値 ≤ 0.2 μSv/h
■ (Blue)	0.2 μSv/h < 測定値 ≤ 1.0 μSv/h
■ (Green)	1.0 μSv/h < 測定値 ≤ 1.9 μSv/h
■ (Cyan)	1.9 μSv/h < 測定値 ≤ 3.8 μSv/h
■ (Yellow)	3.8 μSv/h < 測定値 ≤ 9.5 μSv/h
■ (Pink)	9.5 μSv/h < 測定値 ≤ 19.0 μSv/h
■ (Red)	19.0 μSv/h < 測定値

12N2



藤谷

△27.3

源蔵さく

井田川

井田川

井田川

南新田

南

- 【凡例】
- : モニタリングカー
 - : 無人ヘリ
 - △ : 測定員
- 空間線量率
- 測定値 ≤ 0.2 μSv/h
 - 0.2 μSv/h < 測定値 ≤ 1.0 μSv/h
 - 1.0 μSv/h < 測定値 ≤ 1.9 μSv/h
 - 1.9 μSv/h < 測定値 ≤ 3.8 μSv/h
 - 3.8 μSv/h < 測定値 ≤ 9.5 μSv/h
 - 9.5 μSv/h < 測定値 ≤ 19.0 μSv/h
 - 19.0 μSv/h < 測定値

寺前

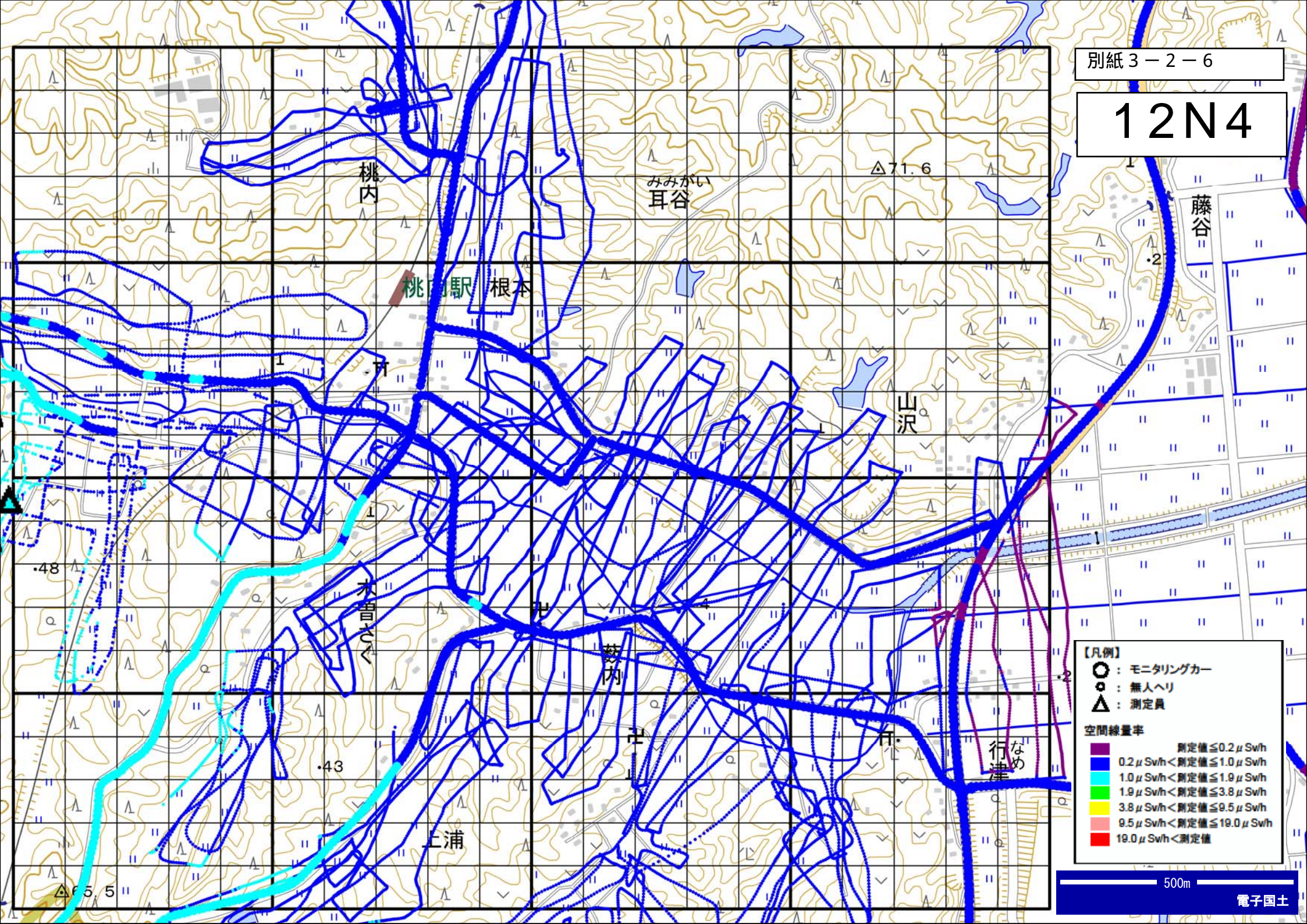
坂下

薬師

長神前

500m

12N4



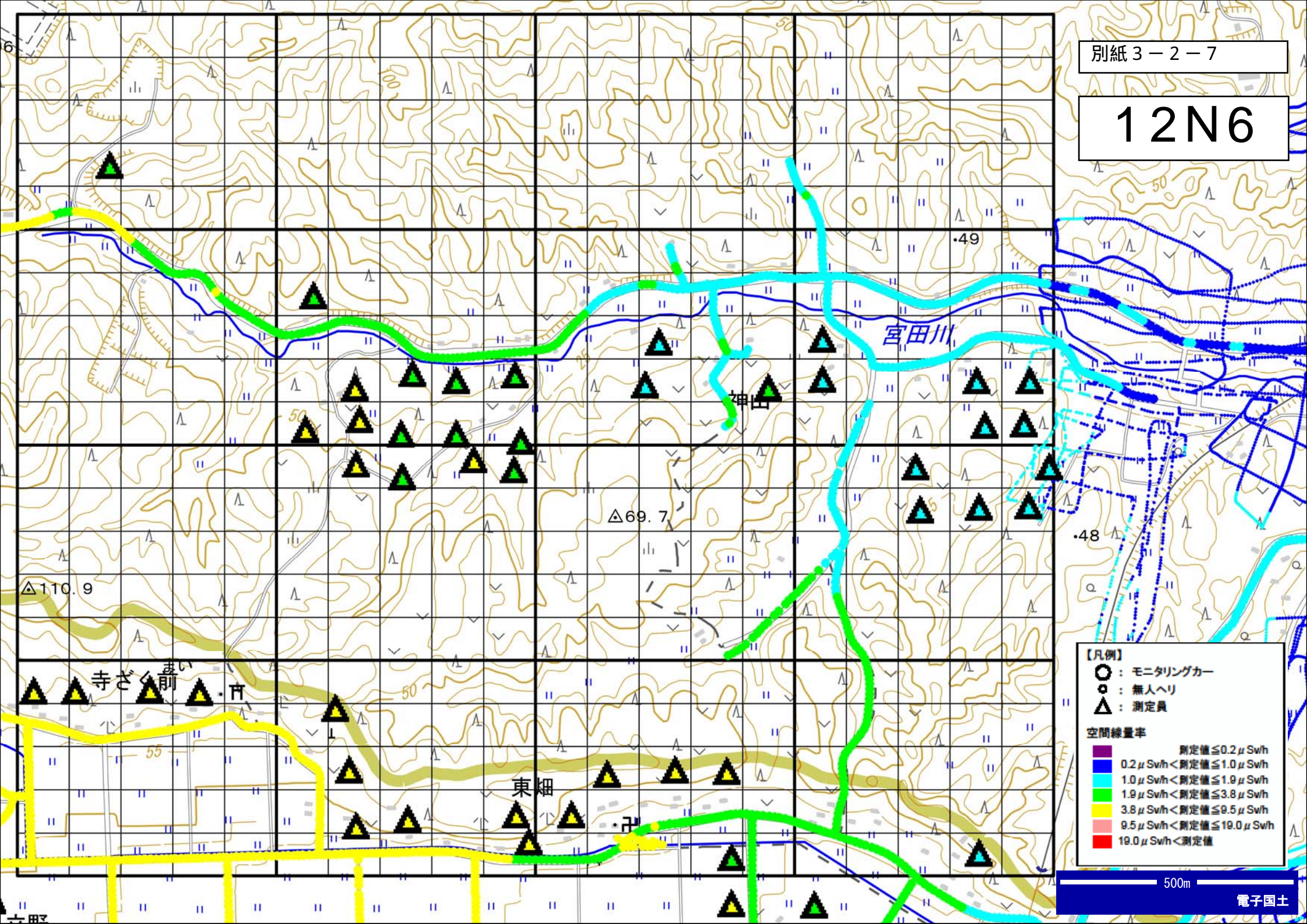
【凡例】

- : モニタリングカー
- : 無人ヘリ
- △ : 測定員

空間線量率

紫	測定値 ≤ 0.2 μSv/h
青	0.2 μSv/h < 測定値 ≤ 1.0 μSv/h
緑	1.0 μSv/h < 測定値 ≤ 1.9 μSv/h
黄	1.9 μSv/h < 測定値 ≤ 3.8 μSv/h
赤	3.8 μSv/h < 測定値 ≤ 9.5 μSv/h
黒	9.5 μSv/h < 測定値 ≤ 19.0 μSv/h
赤	19.0 μSv/h < 測定値

12N6



【凡例】

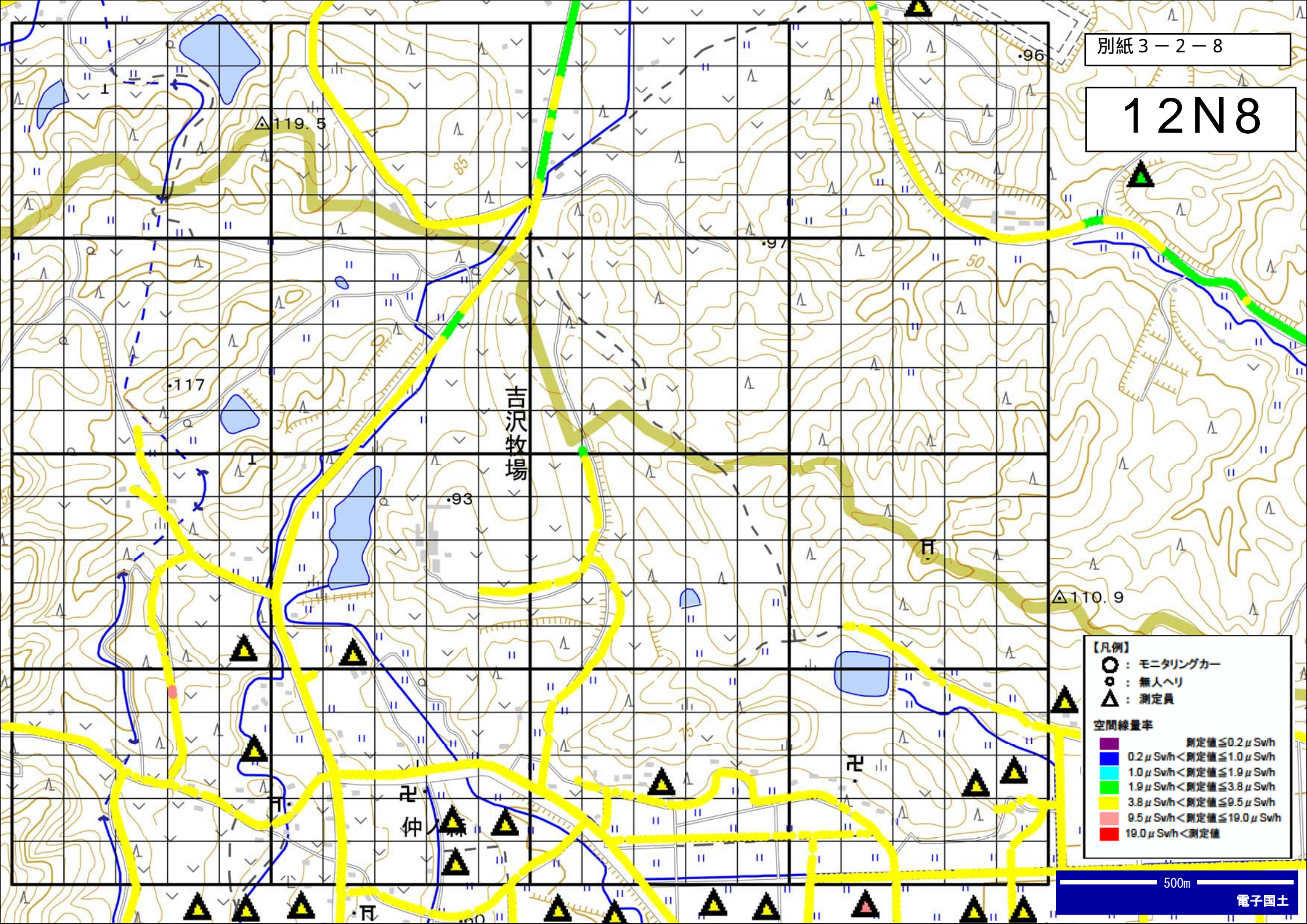
- : モニタリングカー
- : 無人ヘリ
- △ : 測定員

空間線量率

紫	測定値 ≤ 0.2 μSv/h
青	0.2 μSv/h < 測定値 ≤ 1.0 μSv/h
水色	1.0 μSv/h < 測定値 ≤ 1.9 μSv/h
黄緑	1.9 μSv/h < 測定値 ≤ 3.8 μSv/h
黄	3.8 μSv/h < 測定値 ≤ 9.5 μSv/h
赤	9.5 μSv/h < 測定値 ≤ 19.0 μSv/h
赤	19.0 μSv/h < 測定値

500m

12N8



吉沢牧場

仲

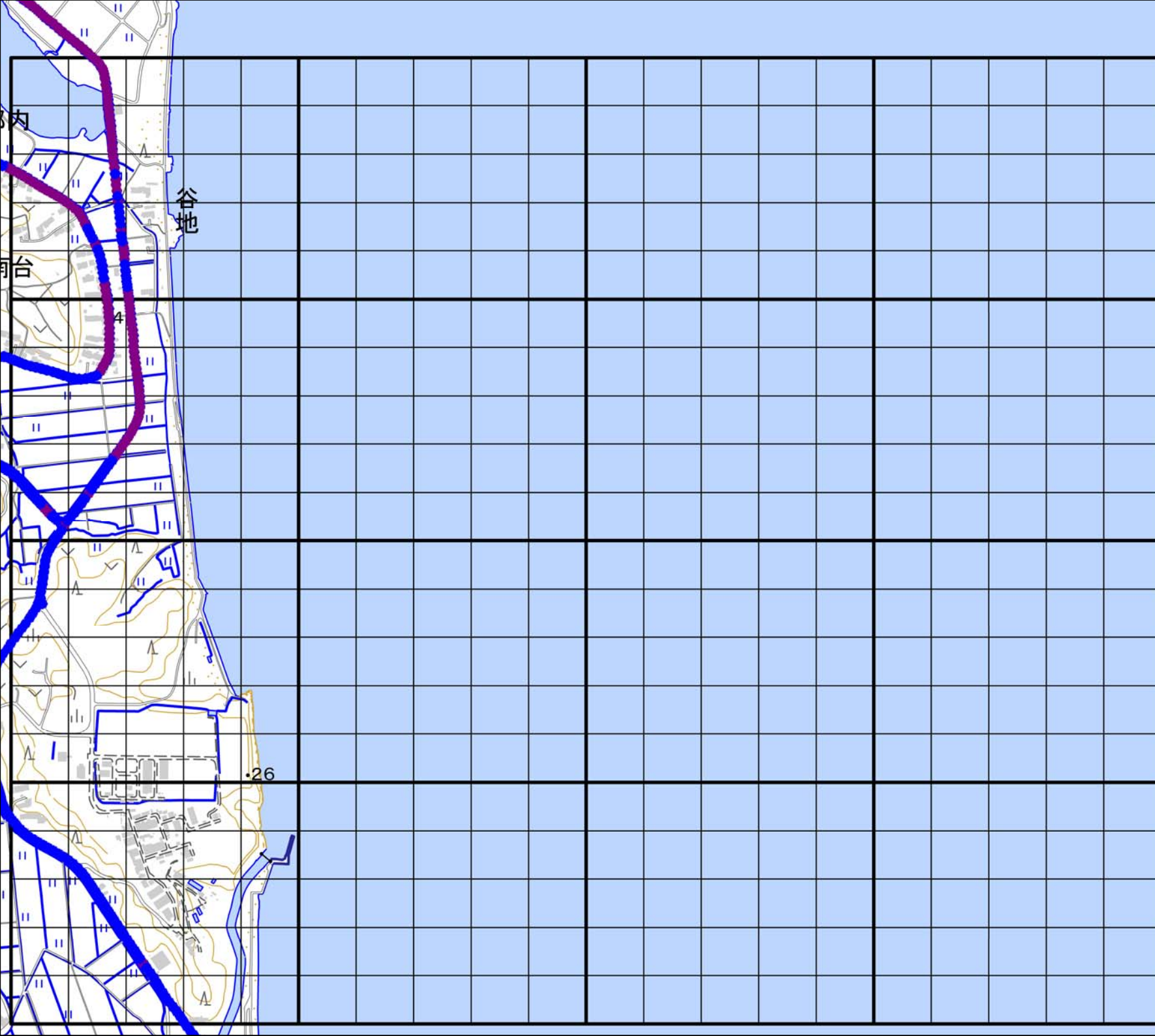
【凡例】

- : モニタリングカー
- : 無人ヘリ
- △ : 測定員

空間線量率

- 測定値 ≤ 0.2 μSv/h
- 0.2 μSv/h < 測定値 ≤ 1.0 μSv/h
- 1.0 μSv/h < 測定値 ≤ 1.9 μSv/h
- 1.9 μSv/h < 測定値 ≤ 3.8 μSv/h
- 3.8 μSv/h < 測定値 ≤ 9.5 μSv/h
- 9.5 μSv/h < 測定値 ≤ 19.0 μSv/h
- 19.0 μSv/h < 測定値

14N0



【凡例】

- : モニタリングカー
- : 無人ヘリ
- △ : 測定員

空間線量率

- (Purple) : 測定値 ≤ 0.2 μSv/h
- (Blue) : 0.2 μSv/h < 測定値 ≤ 1.0 μSv/h
- (Cyan) : 1.0 μSv/h < 測定値 ≤ 1.9 μSv/h
- (Green) : 1.9 μSv/h < 測定値 ≤ 3.8 μSv/h
- (Yellow) : 3.8 μSv/h < 測定値 ≤ 9.5 μSv/h
- (Pink) : 9.5 μSv/h < 測定値 ≤ 19.0 μSv/h
- (Red) : 19.0 μSv/h < 測定値

500m