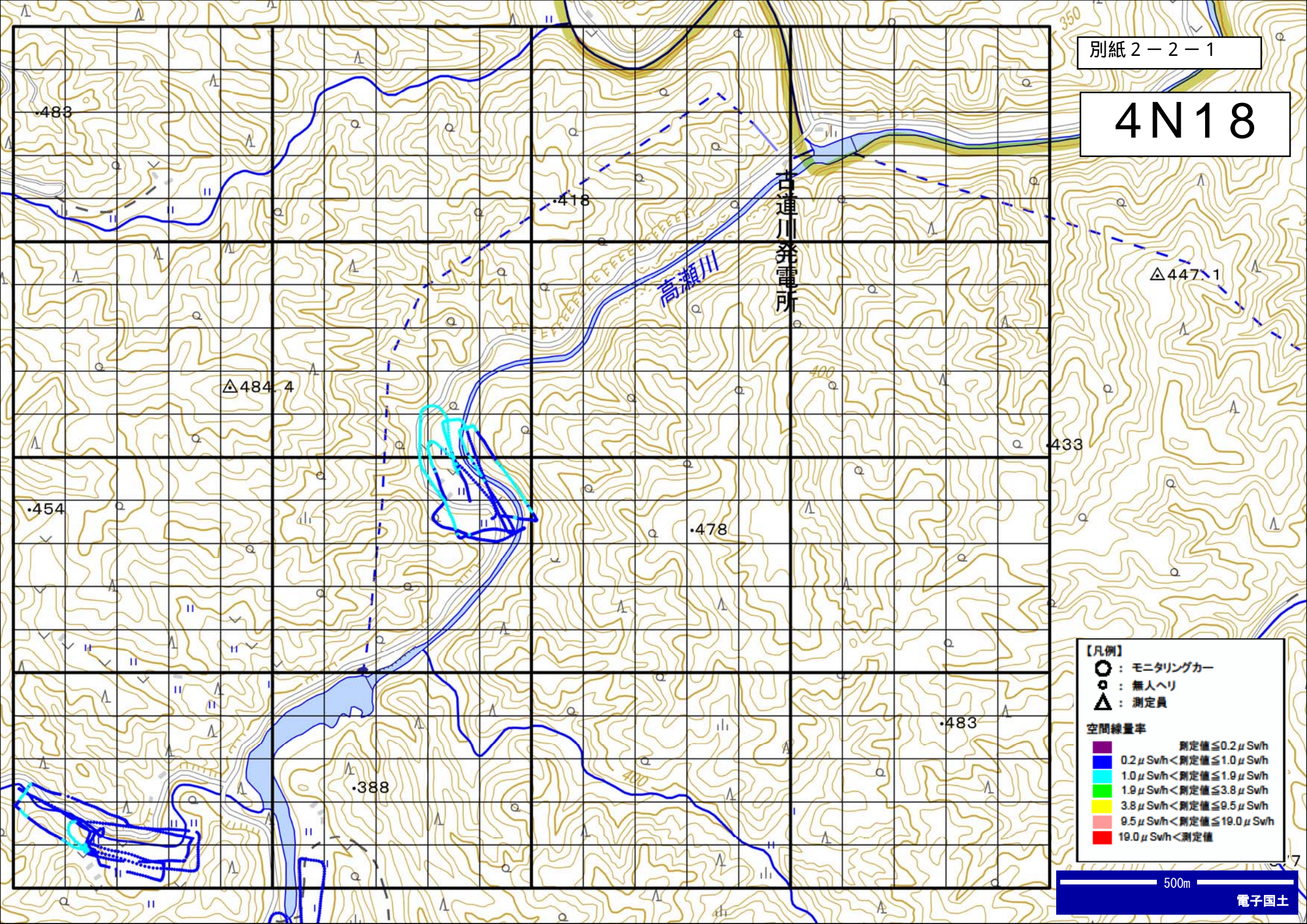


4N18



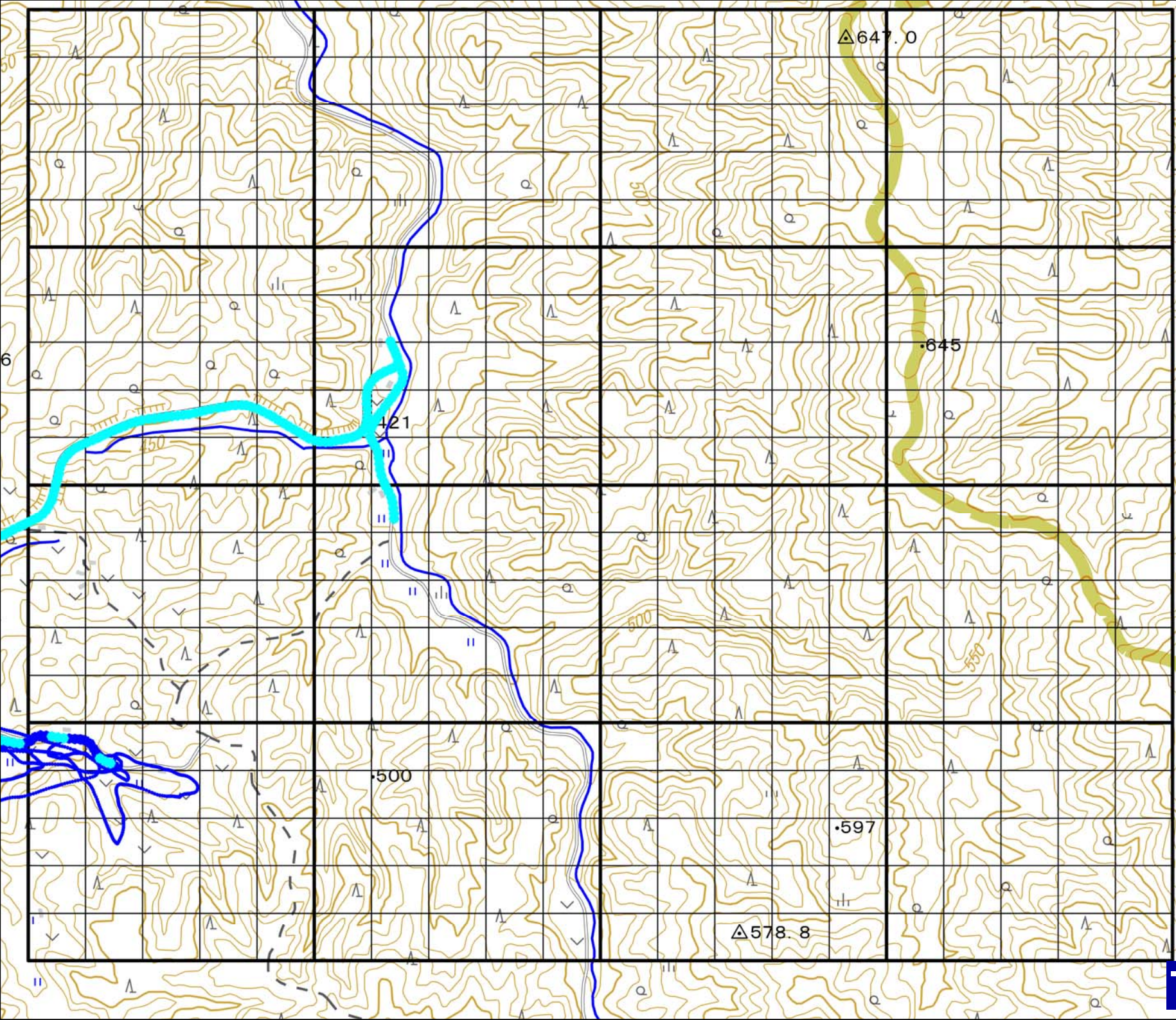
【凡例】

- : モニタリングカー
- : 無人ヘリ
- △ : 測定員

空間線量率

| | |
|---|----------------------------|
| 紫 | 測定値 ≤ 0.2 μSwh |
| 青 | 0.2 μSwh < 測定値 ≤ 1.0 μSwh |
| 緑 | 1.0 μSwh < 測定値 ≤ 1.9 μSwh |
| 黄 | 1.9 μSwh < 測定値 ≤ 3.8 μSwh |
| 赤 | 3.8 μSwh < 測定値 ≤ 9.5 μSwh |
| 黒 | 9.5 μSwh < 測定値 ≤ 19.0 μSwh |
| 黒 | 19.0 μSwh < 測定値 |

2N16



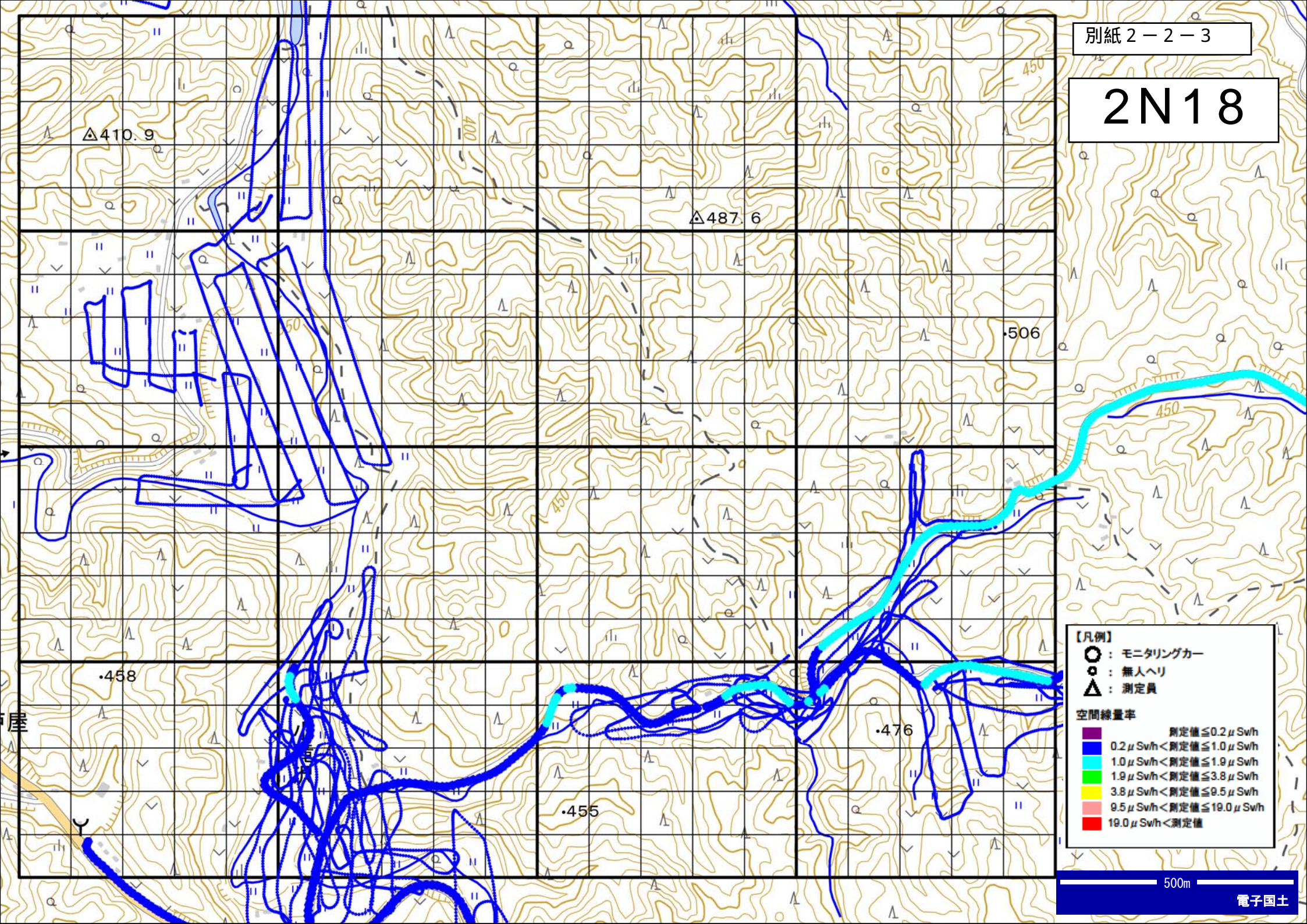
【凡例】

- : モニタリングカー
- : 無人ヘリ
- △ : 測定員

空間線量率

- 測定値 ≤ 0.2 μSwh
- 0.2 μSwh < 測定値 ≤ 1.0 μSwh
- 1.0 μSwh < 測定値 ≤ 1.9 μSwh
- 1.9 μSwh < 測定値 ≤ 3.8 μSwh
- 3.8 μSwh < 測定値 ≤ 9.5 μSwh
- 9.5 μSwh < 測定値 ≤ 19.0 μSwh
- 19.0 μSwh < 測定値

2N18



【凡例】

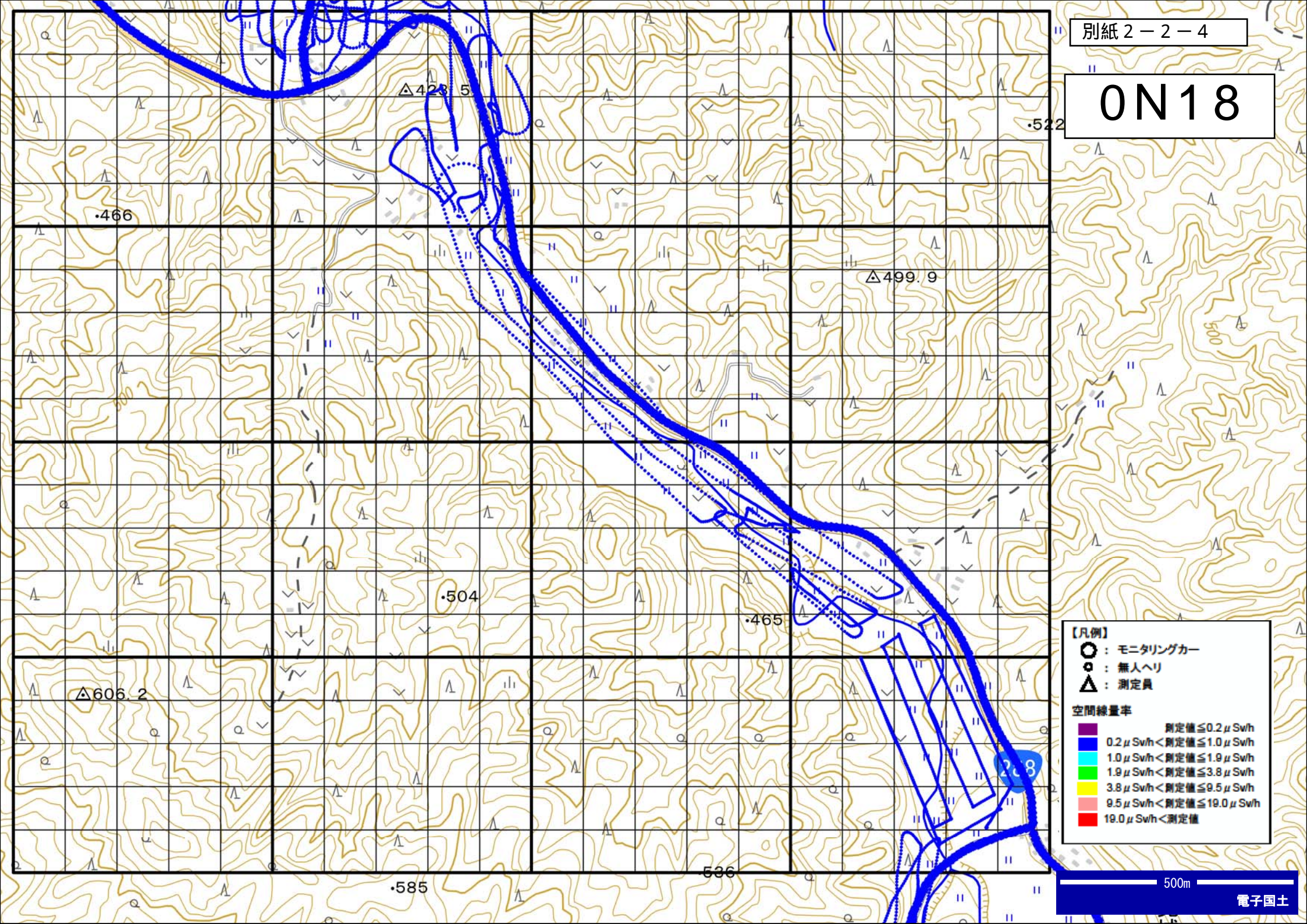
- : モニタリングカー
- : 無人ヘリ
- △ : 測定員

空間線量率

| |
|------------------------------|
| 測定値 ≤ 0.2 μSv/h |
| 0.2 μSv/h < 測定値 ≤ 1.0 μSv/h |
| 1.0 μSv/h < 測定値 ≤ 1.9 μSv/h |
| 1.9 μSv/h < 測定値 ≤ 3.8 μSv/h |
| 3.8 μSv/h < 測定値 ≤ 9.5 μSv/h |
| 9.5 μSv/h < 測定値 ≤ 19.0 μSv/h |
| 19.0 μSv/h < 測定値 |

500m

0N18



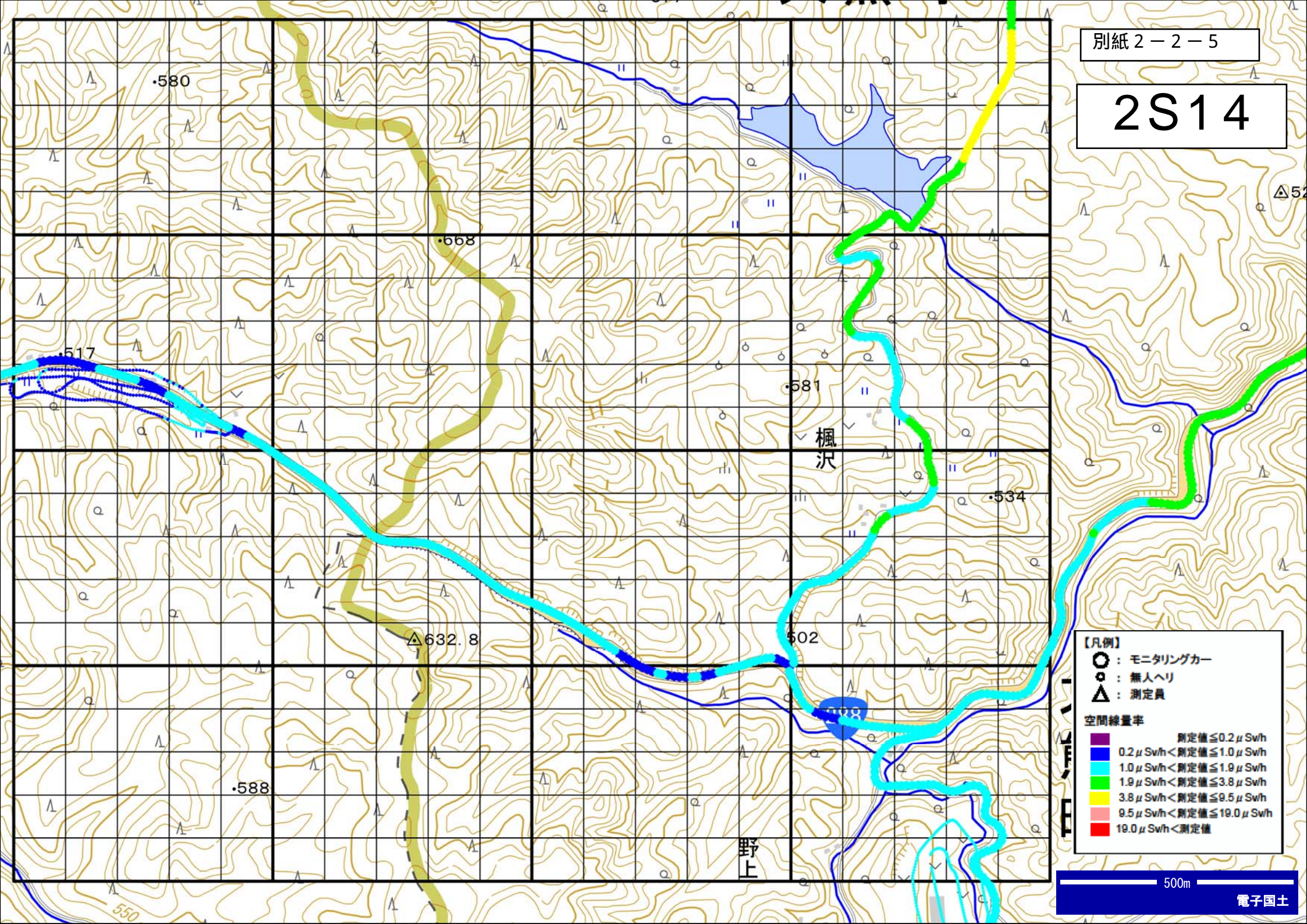
【凡例】

- : モニタリングカー
- : 無人ヘリ
- △ : 測定員

空間線量率

| |
|------------------------------|
| 測定値 ≤ 0.2 μSv/h |
| 0.2 μSv/h < 測定値 ≤ 1.0 μSv/h |
| 1.0 μSv/h < 測定値 ≤ 1.9 μSv/h |
| 1.9 μSv/h < 測定値 ≤ 3.8 μSv/h |
| 3.8 μSv/h < 測定値 ≤ 9.5 μSv/h |
| 9.5 μSv/h < 測定値 ≤ 19.0 μSv/h |
| 19.0 μSv/h < 測定値 |

2S14

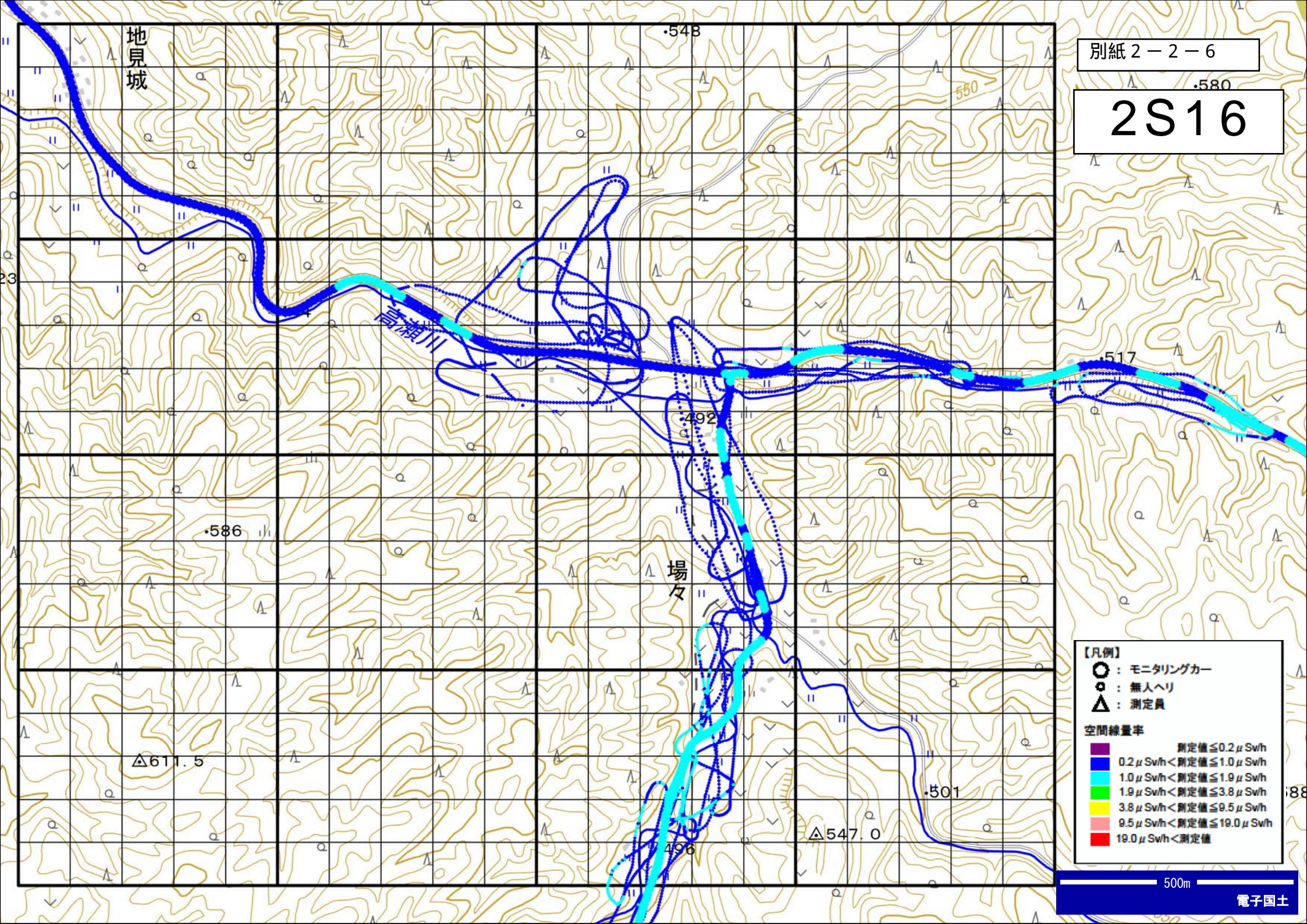


【凡例】

- : モニタリングカー
- : 無人ヘリ
- △ : 測定員

空間線量率

| | |
|--------------|------------------------------|
| ■ (Purple) | 測定値 ≤ 0.2 μSv/h |
| ■ (Blue) | 0.2 μSv/h < 測定値 ≤ 1.0 μSv/h |
| ■ (Cyan) | 1.0 μSv/h < 測定値 ≤ 1.9 μSv/h |
| ■ (Green) | 1.9 μSv/h < 測定値 ≤ 3.8 μSv/h |
| ■ (Yellow) | 3.8 μSv/h < 測定値 ≤ 9.5 μSv/h |
| ■ (Red) | 9.5 μSv/h < 測定値 ≤ 19.0 μSv/h |
| ■ (Dark Red) | 19.0 μSv/h < 測定値 |



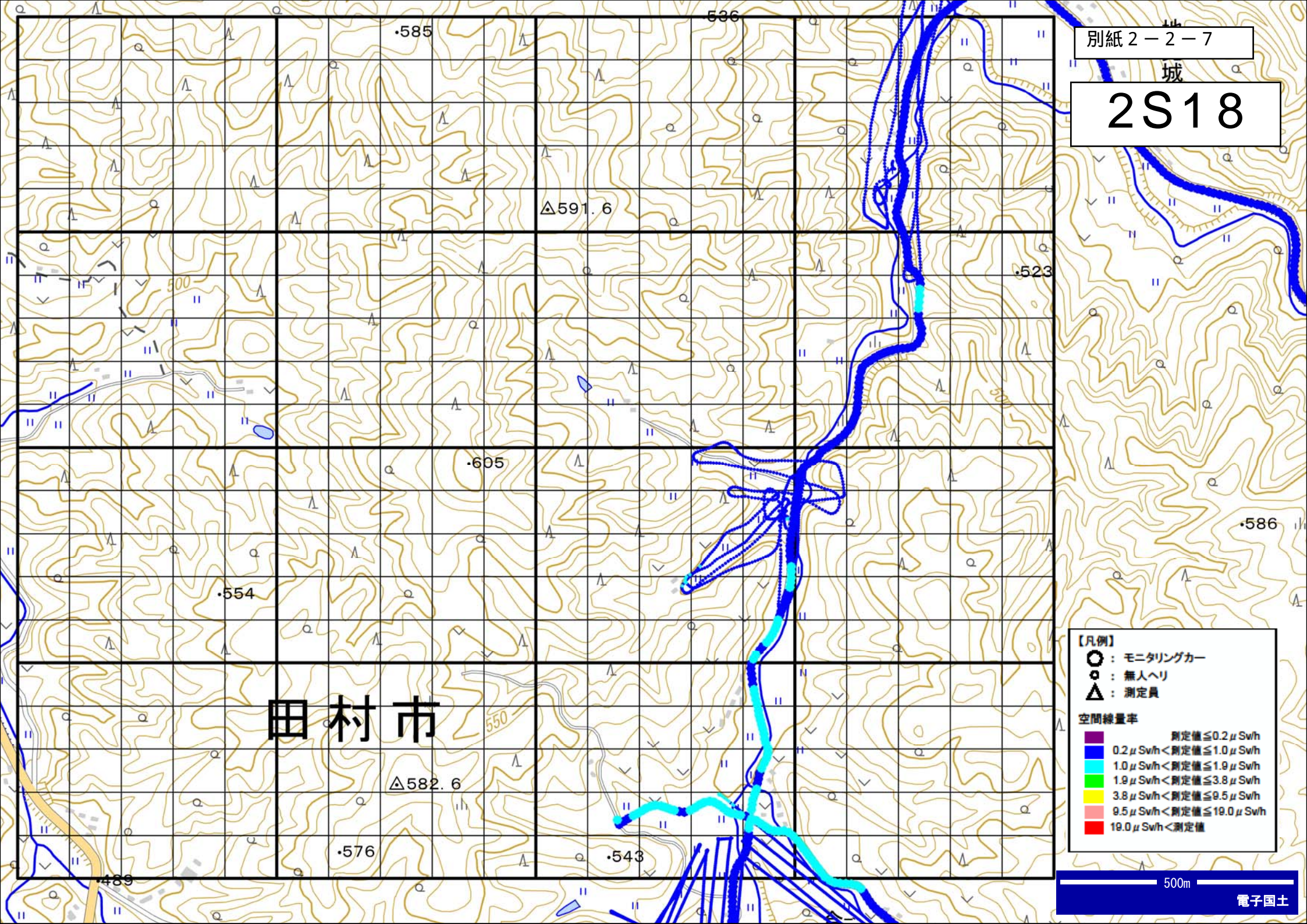
【凡例】

- : モニタリングカー
- : 無人ヘリ
- △ : 測定員

空間線量率

| | |
|----------------|------------------------------|
| ■ (Purple) | 測定値 ≤ 0.2 μSv/h |
| ■ (Blue) | 0.2 μSv/h < 測定値 ≤ 1.0 μSv/h |
| ■ (Cyan) | 1.0 μSv/h < 測定値 ≤ 1.9 μSv/h |
| ■ (Light Blue) | 1.9 μSv/h < 測定値 ≤ 3.8 μSv/h |
| ■ (Yellow) | 3.8 μSv/h < 測定値 ≤ 9.5 μSv/h |
| ■ (Pink) | 9.5 μSv/h < 測定値 ≤ 19.0 μSv/h |
| ■ (Red) | 19.0 μSv/h < 測定値 |

2S18



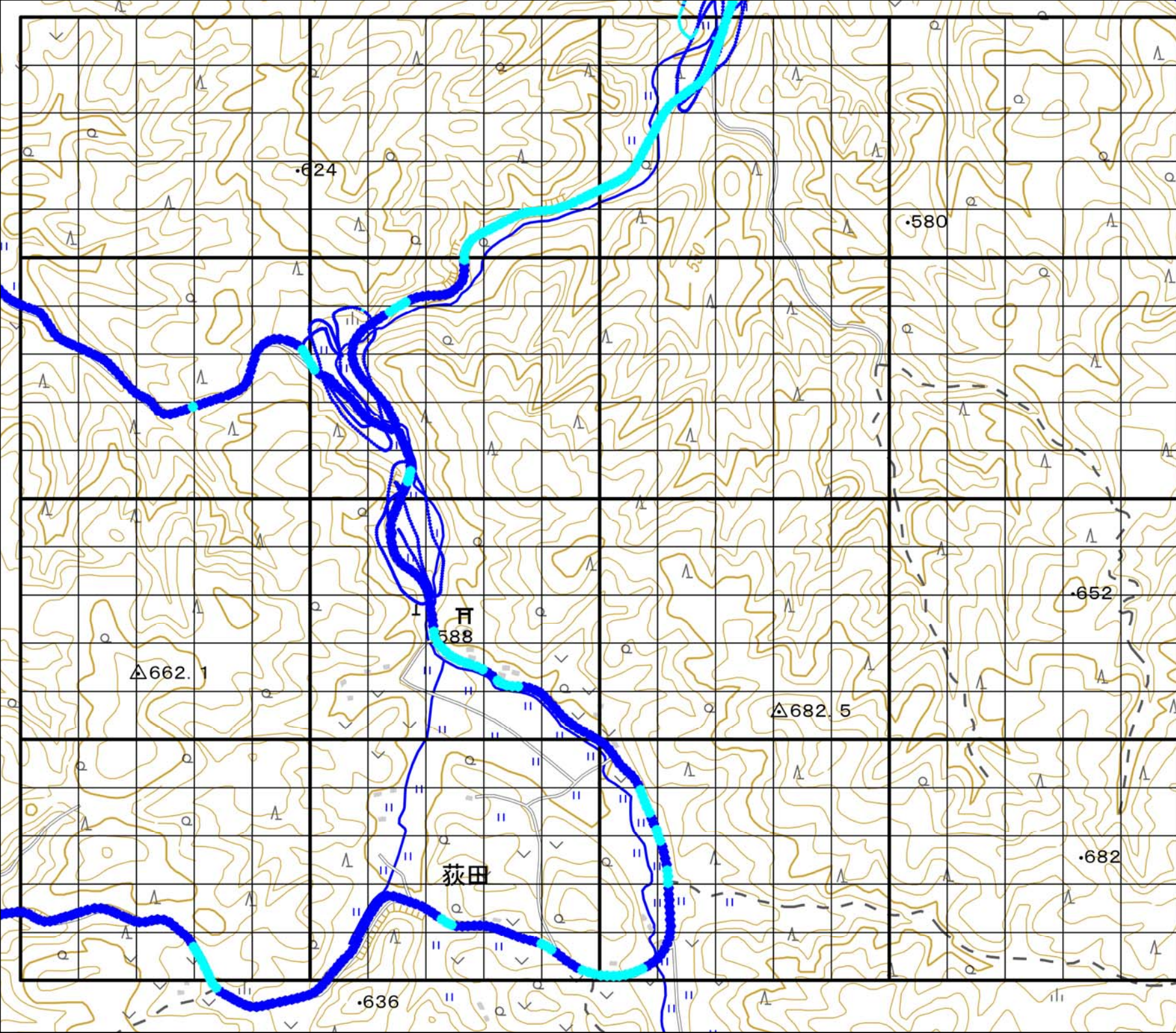
【凡例】

- Monitoring car (Monitoring car icon)
- Unmanned helicopter (Unmanned helicopter icon)
- Surveyor (Surveyor icon)

空間線量率

- 測定値 \leq 0.2 μSwh (Purple)
- 0.2 μSwh < 測定値 \leq 1.0 μSwh (Blue)
- 1.0 μSwh < 測定値 \leq 1.9 μSwh (Cyan)
- 1.9 μSwh < 測定値 \leq 3.8 μSwh (Green)
- 3.8 μSwh < 測定値 \leq 9.5 μSwh (Yellow)
- 9.5 μSwh < 測定値 \leq 19.0 μSwh (Orange)
- 19.0 μSwh < 測定値 (Red)

4S16



【凡例】

- : モニタリングカー
- : 無人ヘリ
- △ : 測定員

空間線量率

| | |
|---|------------------------------|
| ■ | 測定値 ≤ 0.2 μSv/h |
| ■ | 0.2 μSv/h < 測定値 ≤ 1.0 μSv/h |
| ■ | 1.0 μSv/h < 測定値 ≤ 1.9 μSv/h |
| ■ | 1.9 μSv/h < 測定値 ≤ 3.8 μSv/h |
| ■ | 3.8 μSv/h < 測定値 ≤ 9.5 μSv/h |
| ■ | 9.5 μSv/h < 測定値 ≤ 19.0 μSv/h |
| ■ | 19.0 μSv/h < 測定値 |

4S18

