

## 平成24年度茨城県調査結果

### 【調査結果】

全地点において、放射性ヨウ素は検出されなかった。

#### 水質

放射性セシウム (Cs-134、Cs-137) : 全地点において不検出

#### 底質

##### 河川

Cs-134 : 不検出 ~ 1,900Bq/kg(乾泥)

Cs-137 : 不検出 ~ 2,900Bq/kg(乾泥)

##### 湖沼・水源地

Cs-134 : 30 ~ 480Bq/kg(乾泥)

Cs-137 : 57 ~ 820Bq/kg(乾泥)

##### 沿岸域

Cs-134 : 不検出 ~ 28Bq/kg(乾泥)

Cs-137 : 不検出 ~ 41Bq/kg(乾泥)

#### 周辺環境

##### (1) 土壌

##### 河川

Cs-134 : 9.6 ~ 3,200Bq/kg(乾)

Cs-137 : 17 ~ 5,100Bq/kg(乾)

##### 湖沼・水源地

Cs-134 : 不検出 ~ 1,600Bq/kg(乾)

Cs-137 : 8.1 ~ 2,800Bq/kg(乾)

##### (2) 空間線量率

河川 0.06 ~ 0.39  $\mu$  Sv/h

湖沼・水源地 0.05 ~ 0.16  $\mu$  Sv/h

表 4.4.1.1 茨城県 河川(水質) 1/5

No.	採取地点			採取日	天候	気温 ℃	水深 m	一般項目				放射能濃度(Bq/L)			備考				
	水城	地点	市町村					水深 m	透明度 cm	電気伝導度 ms/m	SS mg/L	濁度 度	放射能要素 I-131	放射能セシウム Cs-134		Cs-137			
																	探水深 m	色相	臭気
1	里泉川	山小屋橋		2012/05/30	晴	18.9	0.3	14.1	0.0	緑みの灰色	無	47	9.7	7.1	2.5	<0.44	<0.61	<0.57	
				2012/09/26	晴	22.0	1.0	17.3	0.0	黄みのうすい灰色	無	>100	12.5	5.1	0.9	<0.58	<0.83	<0.68	
				2012/12/10	晴	2.3	0.3	6.9	0.0	黄みの白	無	>100	13.0	14	3.5	<0.67	<0.75	<0.71	
2	里泉川	村山橋		2013/03/07	晴	10.0	0.3	11.5	0.0	黄みの白	無	>100	12.7	<1	1.5	<0.57	<0.59	<0.59	
				2012/05/30	晴	20.0	0.6	18.2	0.0	暗い灰みの黄	無	60	14.4	8.1	4.0	<0.70	<0.73	<0.64	
				2012/09/26	晴	24.0	1.0	19.4	0.0	緑みを帯びた黄みの白	無	>100	21.1	2.4	1.0	<0.58	<0.66	<0.51	
3	花園川	倉部石	北茨城市	2012/12/10	晴	5.0	1.0	6.1	0.0	緑みを帯びた黄みのうすい灰色	無	>100	19.8	<1	0.5	<0.55	<0.56	<0.70	
				2013/02/07	曇	7.7	0.3	7.8	0.0	緑みを帯びた黄みの白	無	>100	24.8	<1	0.6	<0.42	<0.77	<0.72	
				2012/05/30	曇	17.0	0.3	14.1	0.0	明るい灰みの黄	無	82	4.9	1.0	1.9	<0.53	<0.79	<0.60	
4	花園川	磯馴橋		2012/09/26	晴	23.0	1.0	16.9	0.0	緑みを帯びた黄みの白	無	>100	6.6	1.1	0.5	<0.48	<0.67	<0.54	
				2012/12/10	晴	2.0	0.7	5.2	0.0	無色透明	無	>100	8.0	<1	0.4	<0.48	<0.67	<0.63	
				2013/02/07	晴	2.5	0.3	5.4	0.0	緑みを帯びた黄みの白	無	>100	10.0	6.1	2.2	<0.45	<0.53	<0.50	
5	多賀水系	栄橋	高萩市	2012/09/24	曇	22.4	0.2	21.4	0.0	緑みを帯びた黄みの白	無	>100	10.7	16.4	3.9	2.1	<0.56	<0.59	<0.66
				2012/12/10	晴	7.0	0.5	6.6	0.0	明るい灰みの黄	無	>100	25.1	4.3	1.4	<0.66	<0.63	<0.81	
				2013/02/08	晴	4.0	0.2	4.8	0.0	灰みの黄	無	80	33.7	5.5	2.8	<0.55	<0.60	<0.58	
6	大北川	栄橋	北茨城市	2012/05/30	曇	18.1	0.7	14.6	0.0	明るい灰みの黄緑	無	59	5.2	2.8	1.8	<0.41	<0.51	<0.42	
				2012/09/26	晴	21.0	1.3	15.9	0.0	黄みの白	無	>100	7.7	3.5	0.7	<0.53	<0.44	<0.63	
				2013/02/07	曇	3.9	0.4	4.8	0.0	緑みを帯びた黄みの白	無	>100	8.2	<1	0.3	<0.52	<0.56	<0.60	
7	花貫川	新花貫橋	高萩市	2012/05/30	曇のち晴	19.4	0.8	17.4	0.0	灰みの赤みを帯びた黄	無	51	10.7	6.8	3.5	<0.57	<0.92	<0.78	
				2012/09/26	晴	24.0	1.2	21.2	0.0	黄みのうすい灰色	無	95	10.7	6.6	1.9	<0.73	<0.91	<0.62	
				2012/12/11	晴	8.1	0.6	8.1	0.0	無色透明	無	>100	14.5	<1	0.5	<0.37	<0.70	<0.62	
8	久慈川水系	山方	常陸大宮市	2012/02/08	晴	3.0	0.2	5.7	0.0	明るい灰みの緑みを帯びた黄	無	97	10.2	2.4	1.7	<0.61	<0.75	<0.68	
				2012/05/31	晴	23.0	0.4	18.6	0.0	緑みを帯びた黄みの白	無	85	13.3	7.2	0.9	<0.55	<0.70	<0.57	
				2012/09/27	曇	24.0	1.5	22.7	0.0	緑みを帯びた黄みの白	無	39	13.5	2.4	2.0	<0.69	<0.72	<0.76	
9	久慈川水系	欄橋	日立市・東海村	2012/12/05	晴	2.3	1.4	5.7	0.0	緑みを帯びた黄みの白	無	>100	16.1	1.0	1.0	<0.45	<0.66	<0.60	
				2013/02/07	曇	0.8	1.3	3.2	0.0	黄緑みの白	無	56	17.1	3.4	2.1	<0.51	<0.61	<0.51	
				2012/05/31	晴	16.0	0.6	19.7	0.0	黄緑みの白	無	90	12.7	5.2	1.9	<0.77	<0.75	<0.81	
10	那珂川水系	野口	常陸大宮市・ 城里町	2012/06/26	晴	24.0	0.7	20.0	0.0	黄緑みの白	無	35	18.1	4.5	1.1	<0.48	<0.56	<0.63	
				2012/07/19	晴	22.0	0.5	24.5	0.0	暗い灰みの黄	無	76	15.7	2.0	1.1	<0.44	<0.65	<0.52	
				2012/08/20	晴	28.1	0.6	27.9	0.0	明るい灰みの黄緑	無	52	14.0	3.7	2.3	<0.55	<0.72	<0.59	
11	那珂川水系	下国井	水戸市	2012/09/11	晴	28.2	0.3	27.4	0.0	明るい灰みの黄緑	無	55	15.5	5.4	1.6	<0.61	<0.83	<0.75	
				2012/12/05	晴	9.0	0.6	8.2	0.0	緑みを帯びた黄みの白	無	76	15.7	2.0	1.1	<0.44	<0.65	<0.52	
				2013/02/08	晴	3.1	0.5	5.4	0.0	暗い灰みの黄緑	無	94	18.1	6.8	2.4	<0.44	<0.63	<0.60	
11	那珂川水系	野口	水戸市	2012/05/31	曇	21.8	1.0	20.8	0.0	黄みの明るい灰色	無	>100	13.5	1.2	1.6	<0.44	<0.65	<0.59	
				2012/09/27	晴	23.0	2.0	20.7	0.0	黄みの明るい灰色	無	>100	15.0	9.1	1.8	<0.40	<0.65	<0.55	
				2012/12/05	晴	10.0	1.7	9.6	0.0	緑みを帯びた黄みの白	無	>100	17.0	<1	0.7	<0.49	<0.61	<0.42	
11	那珂川水系	下国井	水戸市	2013/02/07	曇時々晴	19.7	1.0	20.7	0.0	暗い灰みの黄緑	無	>100	19.8	1.4	0.9	<0.51	<0.66	<0.49	
				2012/09/27	晴	23.0	3.3	19.8	0.0	黄みのうすい灰色	無	>100	13.7	<1	0.9	<0.68	<0.78	<0.62	
				2012/12/07	晴	12.7	2.5	9.7	0.0	黄みの白	無	>100	14.9	1.5	0.8	<0.53	<0.66	<0.63	
11	那珂川水系	下国井	水戸市	2012/02/07	晴	10.1	0.5	6.3	0.0	緑みを帯びた黄みの白	無	>100	20.6	2.5	1.0	<0.43	<0.63	<0.62	

表 4.4.1.1 茨城県 河川(水質) 2/5

No.	採取地点		採取日	天気	気温 ℃	全水深 m	一般項目				放射能濃度 (Bq/L)				備考	
	水域	地点					市町村	水深 m	透明度 cm	電気伝導度 mS/m	SS mg/L	濁度 度	放射性ヨウ素 I-131	放射性セシウム Cs-134 Cs-137		放射能濃度 (Bq/L)
12	那珂川水系 那珂川	勝田橋	水戸市・ひたらなか市	2012/05/31	晴	17.3	0.5	21.3	70	18.5	2.5	1.8	<0.53	<0.56	<0.51	
				2012/06/26	晴	22.0	6.8	19.0	90	14.8	3.7	1.9	<0.48	<0.67	<0.50	
				2012/07/19	曇	27.0	1.5	25.2	40	65.8	14	4.0	<0.49	<0.58	<0.49	
				2012/08/20	晴	33.0	7.0	26.4	0.6	18.0	1.6	1.2	<0.46	<0.65	<0.54	
				2012/09/11	晴	28.5	0.4	27.7	0.0	102.5	1.5	1.0	<0.41	<0.65	<0.62	
				2012/12/07	晴	5.8	7.0	9.6	0.0	190.7	1.3	1.5	<0.46	<0.67	<0.64	
				2013/02/07	晴	7.4	4.5	7.8	0.0	379	<1	1.1	<0.47	<0.67	<0.60	
13	那珂川水系 中丸川	柳沢橋	ひたらなか市	2012/05/31	晴	19.6	1.1	22.3	40	47.8	9.0	5.8	<0.47	<0.67	<0.50	
				2012/09/28	雨	22.0	1.2	24.0	0.0	124.1	8.1	3.1	<0.67	<0.72	<0.66	
				2012/12/06	晴	10.8	2.0	9.9	0.0	1,070	8.1	3.3	<0.44	<0.63	<0.62	
				2013/02/07	晴	4.4	1.4	7.6	0.0	291	3.4	3.6	<0.58	<0.72	<0.68	
				2012/06/11	晴	23.3	0.2	23.0	0.0	65	17.4	10	4.3	<0.54	<0.76	<0.59
				2012/12/06	晴	14.7	0.3	12.6	0.0	71	26.5	2.7	2.6	<0.53	<0.70	<0.59
				2012/08/11	曇	23.0	0.8	22.9	0.0	59	17.7	6.1	2.7	<0.47	<0.56	<0.42
14	那珂川水系 瀬沼川	長岡橋	茨城県	2012/06/11	晴	3.1	0.5	7.1	0.0	20.9	<1	1.1	<0.62	<0.78	<0.60	
				2012/06/12	曇	15.8	0.2	17.3	0.0	44	20.7	6.8	3.5	<0.59	<0.56	<0.64
				2012/06/05	晴	13.5	0.3	13.0	0.0	36.6	2.1	1.1	<0.56	<0.83	<0.64	
				2012/12/06	晴	26.0	1.0	18.4	0.0	70	33.9	3.2	2.9	<0.54	<0.56	<0.57
				2012/02/06	晴	15.3	0.5	12.4	0.0	37.8	1.0	0.9	<0.46	<0.67	<0.44	
				2012/06/05	晴	26.0	0.3	22.6	0.0	14	393	4.9	7.3	<0.54	<0.56	<0.57
				2012/09/28	雨	22.0	2.0	21.8	0.0	35	1,940	7.5	2.1	<0.46	<0.69	<0.49
15	那珂川水系 大谷橋	高橋	水戸市・大谷町	2012/12/06	晴	12.4	1.1	12.4	0.0	3,170	5.2	4.5	<0.54	<0.70	<0.63	
				2013/02/07	曇	1.8	0.4	8.1	0.0	2,790	3.8	2.5	<0.46	<0.63	<0.60	
				2012/06/06	小雨	21.0	0.9	18.1	0.0	55	35.4	5.4	2.7	<0.51	<0.68	<0.65
				2012/09/26	晴	28.0	1.2	20.9	0.0	77	41.4	3.1	1.8	<0.53	<0.61	<0.64
				2012/12/06	晴	14.7	1.5	11.7	0.0	73	48.2	2.9	2.1	<0.44	<0.51	<0.50
				2013/02/08	曇	2.7	1.2	7.7	0.0	100	41.4	3.5	2.0	<0.54	<0.51	<0.60
				2012/06/06	曇	20.0	0.8	18.6	0.0	68	25.3	5.1	3.5	<0.50	<0.60	<0.59
16	利根川水系 鉾田川	鉾田橋	鉾田市	2012/09/26	晴	25.0	0.5	20.6	0.0	77	30.8	1.1	3.1	<0.48	<0.61	<0.59
				2012/12/06	晴	14.4	1.2	11.9	0.0	100	39.9	3.9	2.3	<0.55	<0.66	<0.65
				2013/02/08	曇	3.7	0.4	8.5	0.0	85	31.7	6.4	3.2	<0.59	<0.53	<0.55
				2012/06/06	小雨	21.0	0.4	16.6	0.0	100	25.0	4.8	3.6	<0.66	<0.87	<0.64
				2012/09/27	晴	24.0	0.5	18.2	0.0	100	28.4	3.9	1.6	<0.62	<0.78	<0.73
				2012/12/06	晴	11.0	0.2	13.6	0.0	100	78.5	4.3	2.4	<0.53	<0.63	<0.66
				2013/02/08	曇	5.0	0.3	9.5	0.0	100	29.3	2.0	1.7	<0.43	<0.60	<0.60
17	利根川水系 武田川	内宿大橋	行方市	2012/06/06	小雨	21.0	0.5	17.7	0.0	51	26.9	5.6	2.6	<0.54	<0.53	<0.50
				2012/09/26	晴	23.0	0.7	21.1	0.0	34	31.5	16	4.5	<0.47	<0.65	<0.59
				2012/12/12	晴	12.1	0.3	10.9	0.0	72	32.5	3.1	1.8	<0.65	<0.92	<0.84
				2013/02/08	晴	5.0	0.3	8.1	0.0	100	31.5	<1	1.4	<0.60	<0.61	<0.63
				2012/06/06	曇	21.0	0.2	19.1	0.0	45	28.9	6.2	3.4	<0.53	<0.63	<0.52
				2012/09/27	晴	25.0	0.5	19.7	0.0	22	31.9	20	5.9	<0.51	<0.72	<0.49
				2012/12/12	晴	11.4	0.3	9.9	0.0	19	30.6	26	18	<0.49	<0.44	<0.49
18	利根川水系 山田川	橋下橋	行方市	2013/02/14	曇	5.3	0.3	6.3	0.0	12	33.0	30	33	<0.58	<0.90	<0.64
				2012/06/06	晴	21.0	1.0	20.2	0.0	27	26.9	12	6.8	<0.70	<0.72	<0.64
				2012/09/27	晴	26.0	0.4	20.5	0.0	38	31.5	15	4.0	<0.57	<0.59	<0.62
				2012/12/14	晴	6.3	0.3	6.3	0.0	38	35.5	3.5	6.6	<0.54	<0.53	<0.60
				2013/02/14	曇	5.8	0.5	6.5	0.0	93	36.4	3.5	2.2	<0.50	<0.53	<0.64
				2012/06/06	曇	21.0	0.2	20.8	0.0	45	26.8	11	6.7	<0.60	<0.59	<0.60
				2012/09/27	曇	26.0	0.1	21.9	0.0	42	27.7	19	3.4	<0.68	<0.85	<0.68
19	利根川水系 蔵川	JA蔵橋	JA蔵橋	2012/12/14	晴	9.1	0.2	9.9	0.0	77	34.6	2.4	2.7	<0.63	<0.75	<0.68
				2013/02/14	曇	7.7	0.2	8.4	0.0	63	36.3	3.2	3.1	<0.55	<0.64	<0.60

表 4.4.1.1 茨城県 河川(水質) 3/5

No.	採取地点			採取日	天候	気温 ℃	全水深 m	一般項目			放射能濃度 (Bq/L)					備考			
	水域	地点	市町村					採水深 m	水溫 ℃	色相	臭気	透明度 cm	電気伝導度 mS/cm	SS mg/L	濁度 度		放射性物質		放射性セシウム
																	I-131	Cs-137	
26	北浦水郷	須保居橋	鹿嶋市	2012/06/07	晴	21.0	0.1	18.1	0.0	暗い黄	無	73	40.9	3.4	3.6	<0.42	<0.65	<0.52	
				2012/09/27	晴	25.0	0.1	21.4	0.0	黄みの白	微下水	>100	44.9	3.2	1.5	<0.50	<0.68	<0.49	
				2013/12/12	晴	4.6	0.2	9.5	0.0	灰みの黄	無	>100	46.1	2.7	2.1	<0.53	<0.61	<0.63	
27	園部川	園部新橋	小美玉市	2013/02/15	雨	10.7	0.2	9.1	0.0	明るい灰みの黄	無	>100	50.8	2.3	2.0	<0.55	<0.78	<0.58	
				2012/05/30	晴	24.2	2.2	19.2	0.0	灰みの赤みを帯びた黄	無	19	14.5	39	15	<0.73	<0.60	<0.60	
				2012/09/26	晴	26.0	1.3	19.9	0.0	緑みを帯びた黄みの白	無	79	29.4	7.2	3.0	<0.45	<0.56	<0.54	
28	山王川	所橋	小美玉市	2012/12/10	晴	7.0	0.8	6.9	0.0	暗い灰みの黄	無	65	33.4	4.7	3.3	<0.55	<0.92	<0.68	
				2013/02/13	晴	11.2	1.3	9.6	0.0	暗い灰みの緑みを帯びた黄	無	27	32.9	16	10	<0.57	<0.77	<0.66	
				2012/05/30	曇	24.3	1.2	21.1	0.0	明るい灰みの黄	無	32	22.0	15	3.6	<0.64	<0.66	<0.58	
29	恋瀬川	平和橋	石岡市	2012/09/26	晴	27.0	1.4	21.7	0.0	黄みの白	無	>100	89.0	2.3	2.0	<0.62	<0.83	<0.58	
				2012/12/10	晴	2.0	0.5	6.8	0.0	黄みの白	微下水	33	23.6	8.7	5.9	<0.65	<0.78	<0.62	
				2013/02/13	晴	10.7	0.6	9.9	0.0	暗い灰みの黄	微下水	17	14.6	41	18	<0.50	<0.70	<0.63	
30	楳無川	上宿橋	行方市	2012/05/30	曇	22.8	1.0	20.2	0.0	明るい灰みの黄	無	75	17.1	27	5.4	<0.60	<0.94	<0.63	
				2012/09/26	晴	20.0	0.1	19.1	0.0	黄みの白	無	73	21.3	2.4	2.0	<0.49	<0.69	<0.54	
				2012/12/10	晴	5.3	0.3	4.1	0.0	黄みの白	無	30	37.2	9.5	6.7	<0.48	<0.58	<0.54	
31	菱木川	菱木橋	かずみから市	2013/05/29	晴	10.7	0.6	8.3	0.0	暗い灰みの緑みを帯びた黄	無	39	30.6	17	6.3	<0.64	<0.70	<0.76	
				2012/09/26	晴	25.0	1.1	21.2	0.0	緑みを帯びた黄みの白	無	>100	39.3	3.6	1.6	<0.66	<0.80	<0.64	
				2012/12/12	晴	8.2	0.3	10.3	0.0	暗い灰みの緑みを帯びた黄	無	65	49.0	3.9	2.3	<0.56	<0.68	<0.51	
32	一の瀬川	川中橋	かずみから市	2013/02/13	晴	8.0	0.5	11.0	0.0	暗い灰みの緑みを帯びた黄	無	30	36.9	48	18	<0.51	<0.65	<0.63	
				2012/09/25	曇	21.0	0.3	21.0	0.0	灰みの赤みを帯びた黄	無	19	16.7	29	11	<0.58	<0.61	<0.60	
				2012/12/12	晴	23.0	1.0	23.5	0.0	灰みの赤みを帯びた黄	無	98	26.0	4.5	1.4	<0.51	<0.66	<0.51	
33	利根川水系 霞ヶ浦水郷	理道354号橋	土浦市	2012/12/12	晴	6.5	0.2	5.8	0.0	灰みの白	無	>100	29.4	<1	0.9	<0.62	<0.78	<0.66	
				2013/02/13	晴	10.7	0.4	9.6	0.0	暗い灰みの黄	無	24	21.8	33	12	<0.51	<0.69	<0.57	
				2012/05/29	曇	23.9	1.6	24.7	0.0	灰みの黄	微カビ	31	23.7	16	7.2	<0.57	<0.78	<0.71	
34	新川	神天橋	土浦市	2012/09/25	曇	22.0	1.2	21.0	0.0	明るい灰みの黄	無	28	25.8	18	4.8	<0.50	<0.56	<0.59	
				2012/12/12	晴	8.1	1.2	6.5	0.0	暗い灰みの黄緑	無	33	31.6	7.0	6.1	<0.48	<0.60	<0.61	
				2013/02/13	晴	10.2	1.3	9.6	0.0	暗い灰みの緑みを帯びた黄	無	44	34.3	9.4	3.4	<0.51	<0.59	<0.59	
35	桜川	柴科橋	土浦市・つくば市	2012/05/29	曇	30.0	0.8	24.6	0.0	灰みの黄	微下水	44	27.2	40	26	<0.57	<0.59	<0.63	
				2012/09/25	曇	21.0	0.4	21.8	0.0	明るい灰みの黄	無	54	32.0	3.2	1.6	<0.55	<0.53	<0.63	
				2012/12/11	晴	12.0	0.4	19.6	0.0	暗い灰みの黄	微下水	18	49.6	13	13	<0.52	<0.55	<0.62	
36	備前川	備前川橋	土浦市	2013/02/13	曇	4.0	0.4	10.3	0.0	暗い灰みの黄	無	18	52.1	11	11	<0.63	<0.69	<0.73	
				2012/09/25	曇	26.5	1.0	21.7	0.0	明るい灰みの黄	無	42	21.1	8.3	3.4	<0.60	<0.70	<0.65	
				2012/12/11	晴	4.2	0.2	7.0	0.0	暗い灰みの黄緑	無	94	31.7	3.8	2.7	<0.52	<0.68	<0.62	
37	花室川	親和橋	土浦市	2013/02/13	晴	8.6	0.5	7.2	0.0	暗い灰みの黄	無	32	31.3	7.9	6.2	<0.54	<0.68	<0.49	
				2012/05/30	曇	24.0	0.8	23.0	0.0	明るい灰みの赤みを帯びた黄	無	28	26.4	17	8.3	<0.65	<0.78	<0.62	
				2012/09/25	曇	20.0	0.8	21.8	0.0	黄みの白	無	38	20.7	8.8	3.0	<0.46	<0.56	<0.51	
38	滑明川	勝橋	阿見町	2012/12/11	晴	10.6	0.7	7.3	0.0	暗い灰みの黄緑	無	42	40.4	9.2	5.7	<0.60	<0.75	<0.73	
				2013/02/12	曇	6.7	1.5	6.3	0.0	暗い灰みの緑みを帯びた黄	無	30	40.7	8.2	5.6	<0.55	<0.83	<0.58	
				2012/05/31	曇	29.5	0.8	21.6	0.0	明るい灰みの赤みを帯びた黄	無	41	23.7	12	6.3	<0.50	<0.64	<0.60	

表 4.4.1.1 茨城県 河川(水質) 4/5

No.	採取地点				採取日	天候	気温 ℃	全水深 m	一般項目								放射能濃度(Bq/L)		備考
	水域	地点	市町村	採水深 m					採水深度 m	色相	臭気	透明度 cm	電気伝導度 μS/cm	SS mg/L	濁度 度	放射能同位素 I-131	放射能同位素 Cs-134	Cs-137	
39	龍ヶ浦水域	奥原大橋	龍ヶ崎市・牛久市	2012/05/31	曇	24.2	0.4	20.9	0.0	0.0	0.0	31	25.8	15	5.7	<0.60	<0.59	<0.68	
				2012/09/24	晴	24.0	0.2	23.7	0.0	0.0	0.0	33	37.6	11	3.6	<0.52	<0.64	<0.60	
				2012/12/10	晴	5.0	0.3	6.9	0.0	0.0	0.0	61	63.9	3.1	2.5	<0.56	<0.66	<0.59	
				2013/02/12	曇	6.9	0.4	6.9	0.0	0.0	0.0	68	51.8	4.0	3.0	<0.59	<0.75	<0.78	
40	新利根川	新利根橋	稲敷市	2012/05/31	曇	25.8	0.6	22.2	0.0	0.0	0.0	23	20.6	19	16	<0.57	<0.71	<0.63	
				2012/09/24	曇	26.0	1.2	26.3	0.0	0.0	0.0	35	52.5	10	6.6	<0.63	<0.70	<0.56	
				2012/12/14	晴	9.3	2.0	7.8	0.0	0.0	0.0	43	59.1	6.2	7.1	<0.47	<0.50	<0.54	
				2013/02/14	曇	7.7	2.0	7.2	0.0	0.0	0.0	46	67.6	6.7	6.5	<0.50	<0.61	<0.63	
41	常陸利根川	龍の内橋	潮来市	2012/06/07	晴	22.0	0.5	18.9	0.0	0.0	0.0	28	32.7	14	7.3	<0.59	<0.80	<0.71	
				2012/09/13	晴	31.4	0.5	25.2	0.0	0.0	0.0	32	31.8	14	5.3	<0.68	<0.72	<0.75	
				2012/12/14	晴	2.1	0.5	5.6	0.0	0.0	0.0	90	35.5	2.4	2.5	<0.46	<0.56	<0.56	
				2013/02/14	曇	8.9	0.4	7.7	0.0	0.0	0.0	32	40.3	21	13	<0.47	<0.60	<0.57	
42	利根川	おやめ橋	守谷市	2012/06/07	晴	22.0	3.0	22.7	0.0	0.0	0.0	29	32.5	7.9	5.2	<0.51	<0.59	<0.65	
				2012/09/13	晴	33.2	2.0	29.3	0.0	0.0	0.0	26	32.6	15	6.6	<0.45	<0.58	<0.60	
				2012/12/14	晴	4.0	2.5	6.5	0.0	0.0	0.0	30	43.0	11	7.3	<0.48	<0.70	<0.55	
				2013/02/15	曇	8.3	2.5	7.4	0.0	0.0	0.0	28	46.0	15	12	<0.55	<0.61	<0.59	
43	利根川	川島橋	筑西市	2012/06/05	晴	25.0	1.0	20.4	0.0	0.0	0.0	>100	14.3	<1	0.9	<0.46	<0.60	<0.47	
				2012/09/12	晴	28.9	0.7	26.5	0.0	0.0	0.0	90	16.8	5.7	1.1	<0.51	<0.66	<0.59	
				2012/12/19	晴	6.2	0.5	9.6	0.0	0.0	0.0	89	25.7	2.6	1.3	<0.55	<0.59	<0.53	
				2013/02/12	曇	3.3	0.7	7.3	0.0	0.0	0.0	>100	19.8	1.7	0.9	<0.62	<0.80	<0.73	
44	利根川水系	鬼怒川	守谷市	2012/06/01	曇	23.2	0.5	26.2	0.0	0.0	0.0	47	16.8	3.3	2.7	<0.70	<0.73	<0.71	
				2012/06/22	小雨	26.0	1.0	18.0	0.0	0.0	0.0	6	9.9	130	41	<0.44	<0.64	<0.59	
				2012/07/20	曇	24.0	1.5	23.7	0.0	0.0	0.0	44	19.2	9.1	5.9	<0.48	<0.66	<0.62	
				2012/08/24	晴	34.3	3.0	29.8	0.0	0.0	0.0	27	24.1	4.6	2.7	<0.60	<0.78	<0.73	
45	田川	田川橋	筑西市	2012/09/13	晴	28.2	0.2	26.2	0.0	0.0	0.0	62	18.3	6.7	1.5	<0.53	<0.63	<0.63	
				2012/12/20	晴	5.9	0.3	8.3	0.0	0.0	0.0	53	26.5	2.9	1.6	<0.46	<0.58	<0.50	
				2013/02/13	晴	7.7	0.5	8.7	0.0	0.0	0.0	53	25.9	12	5.0	<0.57	<0.61	<0.53	
				2012/06/05	晴	24.0	10.0	21.1	0.0	0.0	0.0	>100	22.5	3.0	2.0	<0.59	<0.78	<0.54	
46	小貝川	黒子橋	取手市	2012/09/12	晴	30.4	0.2	25.8	0.0	0.0	0.0	91	23.9	4.9	1.2	<0.48	<0.60	<0.50	
				2012/12/19	晴	6.2	0.2	10.3	0.0	0.0	0.0	>100	34.6	1.9	0.7	<0.58	<0.72	<0.68	
				2013/02/12	曇	5.9	0.2	9.3	0.0	0.0	0.0	91	35.9	3.1	2.0	<0.61	<0.73	<0.58	
				2012/06/05	晴	24.0	1.5	20.7	0.0	0.0	0.0	67	17.1	3.4	2.5	<0.53	<0.50	<0.65	
47	小貝川	文巻橋	取手市	2012/09/12	晴	25.6	0.6	28.8	0.0	0.0	0.0	32	26.1	7.5	2.8	<0.63	<0.75	<0.64	
				2012/12/19	晴	4.1	0.2	7.7	0.0	0.0	0.0	49	31.5	7.0	5.2	<0.41	<0.48	<0.59	
				2013/02/12	曇	4.8	0.5	6.7	0.0	0.0	0.0	74	30.8	6.1	4.4	<0.43	<0.56	<0.63	
				2012/06/04	晴	28.0	3.5	23.8	0.0	0.0	0.0	42	16.5	7.0	3.9	<0.41	<0.61	<0.50	
48	谷田川	丸山橋	ついで市	2012/09/13	晴	29.5	0.7	28.1	0.0	0.0	0.0	49	20.0	10	2.3	<0.53	<0.61	<0.55	
				2012/12/20	晴	7.1	0.5	3.9	0.0	0.0	0.0	67	30.7	4.8	3.1	<0.46	<0.71	<0.52	
				2013/02/13	晴	9.5	1.2	9.0	0.0	0.0	0.0	60	28.8	11	5.5	<0.65	<0.78	<0.56	
				2012/06/04	晴	28.0	2.0	23.8	0.0	0.0	0.0	34	23.2	9.4	6.1	<0.69	<0.70	<0.66	
49	西谷田川	塚谷橋	ついで市	2012/12/20	晴	8.6	1.0	7.6	0.0	0.0	0.0	52	32.1	4.1	3.2	<0.52	<0.56	<0.35	
				2012/06/04	晴	27.0	1.2	24.3	0.0	0.0	0.0	46	20.6	7.5	5.2	<0.55	<0.64	<0.66	
50	稲荷川	小基橋	ついで市	2012/12/21	晴	5.8	0.2	6.6	0.0	0.0	0.0	70	31.4	1.8	1.6	<0.51	<0.56	<0.52	
				2012/06/04	晴	26.0	1.0	25.2	0.0	0.0	0.0	54	20.6	5.7	3.1	<0.61	<0.61	<0.56	
50	稲荷川	小基橋	ついで市	2012/09/12	晴	26.2	0.6	25.1	0.0	0.0	0.0	>100	28.1	0.8	0.8	<0.51	<0.61	<0.68	
				2012/12/20	晴	5.5	0.5	7.6	0.0	0.0	0.0	>100	33.0	1.3	0.7	<0.52	<0.64	<0.53	
				2013/02/13	晴	8.7	0.5	9.4	0.0	0.0	0.0	48	20.7	5.3	4.7	<0.46	<0.72	<0.52	

表 4.4.1.1 茨城県 河川(水質) 5/5

No.	採取地点			採取日	天候	気温 ℃	全水深 m	一般項目										放射能濃度 (Bq/L)				備考								
	水城	地点	市町村					水深 m	水温 ℃	透明度 cm	電気伝導度 mS/m	SS mg/L	濁度 度	放射能ヨウ素 I-131	放射能セシウム Cs-134	放射能セシウム Cs-137	臭気	色相	透明度	濁度	放射能ヨウ素 I-131		放射能セシウム Cs-134	放射能セシウム Cs-137						
																									採取水深 m	色相	透明度	臭気		
51	利根川水系	利根川	栗橋	古河市	2012/06/01	晴	26.5	1.0	25.0	0.0	68	26.1	9.2	4.1	無	緑みを帯びた黄みの白	68	26.1	9.2	4.1	<0.57	<0.74	<0.80							
					2012/06/22	小雨	20.0	0.6	19.5	0.0	14	19.0	46	14	19.0	46	14	無	明るい灰みの黄	14	19.0	46	14	<0.65	<0.80	<0.54				
					2012/07/20	曇	20.0	0.3	23.0	0.0	48	20.6	5.0	2.7	48	20.6	5.0	2.7	無	緑みを帯びた黄みの白	48	20.6	5.0	2.7	<0.43	<0.59	<0.63			
					2012/08/24	晴	31.7	0.2	31.2	0.0	43	27.9	3.2	1.7	43	27.9	3.2	1.7	無	灰みの黄緑	43	27.9	3.2	1.7	<0.61	<0.78	<0.71			
					2012/09/12	晴	31.2	0.3	27.2	0.0	39	21.0	14	3.5	39	21.0	14	3.5	無	明るい灰みの黄緑	39	21.0	14	3.5	<0.48	<0.56	<0.52			
					2012/12/19	晴	5.5	0.3	6.4	0.0	55	36.7	12	4.7	55	36.7	12	4.7	無	灰みの緑みを帯びた黄	55	36.7	12	4.7	<0.55	<0.67	<0.80			
					2013/02/13	晴	4.2	0.2	5.6	0.0	63	32.3	6.1	4.2	63	32.3	6.1	4.2	微魚介	灰みの黄	63	32.3	6.1	4.2	<0.61	<0.60	<0.70			
					2012/06/04	晴	25.0	0.1	24.6	0.0	39	20.2	6.4	3.2	39	20.2	6.4	3.2	泥	暗い灰みの黄緑	39	20.2	6.4	3.2	<0.64	<0.78	<0.66			
					2012/09/13	晴	30.8	0.2	28.9	0.0	41	23.1	24	7.6	41	23.1	24	7.6	無	暗い灰みの黄	41	23.1	24	7.6	<0.57	<0.70	<0.82			
					2012/12/20	晴	9.4	0.3	8.1	0.0	85	29.0	4.3	3.0	85	29.0	4.3	3.0	無	暗い灰みの黄緑	85	29.0	4.3	3.0	<0.55	<0.59	<0.42		工事の為、採取不可	
52	利根川水系	利根川	布川	利根町	2013/02/13	晴	10.3	-	-	-	-	-	-	-	-	-	-	-	-	-	-	-	-	-	-	-				
					2012/05/31	曇	25.0	0.5	24.0	0.0	21	24.0	31	12	21	24.0	31	12	土	灰みの黄	21	24.0	31	12	<0.65	<0.73	<0.70			
					2012/06/22	曇	22.0	1.2	21.5	0.0	18	15.4	18	8.9	18	15.4	18	8.9	無	灰みの黄	18	15.4	18	8.9	<0.59	<0.68	<0.62			
					2012/07/19	晴	31.6	0.3	28.7	0.0	30	21.3	8.7	5.9	30	21.3	8.7	5.9	微海藻	灰みの黄	30	21.3	8.7	5.9	<0.81	<0.72	<0.76			
					2012/08/20	晴	31.5	0.4	31.2	0.0	22	31.7	11	3.5	22	31.7	11	3.5	無	灰みの黄	22	31.7	11	3.5	<0.48	<0.65	<0.52			
					2012/09/14	晴	29.7	0.2	29.8	0.0	37	31.2	5.8	2.3	37	31.2	5.8	2.3	無	明るい灰みの黄緑	37	31.2	5.8	2.3	<0.66	<0.92	<0.75			
					2012/12/21	曇	7.3	0.4	9.1	0.0	46	44.5	7.3	6.0	46	44.5	7.3	6.0	無	灰みの黄緑	46	44.5	7.3	6.0	<0.31	<0.72	<0.65			
					2013/02/15	雨	6.8	0.4	7.3	0.0	31	40.0	22	13	31	40.0	22	13	無	灰みの黄	31	40.0	22	13	<0.54	<0.66	<0.59			
					53	利根川水系	利根川	佐原	稲敷市	2012/06/01	晴	26.5	1.0	25.0	0.0	68	26.1	9.2	4.1	無	緑みを帯びた黄みの白	68	26.1	9.2	4.1	<0.57	<0.74	<0.80		
										2012/06/22	小雨	20.0	0.6	19.5	0.0	14	19.0	46	14	19.0	46	14	無	明るい灰みの黄	14	19.0	46	14	<0.65	<0.80
2012/07/20	曇	20.0	0.3	23.0						0.0	48	20.6	5.0	2.7	48	20.6	5.0	2.7	無	緑みを帯びた黄みの白	48	20.6	5.0	2.7	<0.43	<0.59	<0.63			
2012/08/24	晴	31.7	0.2	31.2						0.0	43	27.9	3.2	1.7	43	27.9	3.2	1.7	無	灰みの黄緑	43	27.9	3.2	1.7	<0.61	<0.78	<0.71			
2012/09/12	晴	31.2	0.3	27.2						0.0	39	21.0	14	3.5	39	21.0	14	3.5	無	明るい灰みの黄緑	39	21.0	14	3.5	<0.48	<0.56	<0.52			
2012/12/19	晴	5.5	0.3	6.4						0.0	55	36.7	12	4.7	55	36.7	12	4.7	無	灰みの緑みを帯びた黄	55	36.7	12	4.7	<0.55	<0.67	<0.80			
2013/02/13	晴	4.2	0.2	5.6						0.0	63	32.3	6.1	4.2	63	32.3	6.1	4.2	微魚介	灰みの黄	63	32.3	6.1	4.2	<0.61	<0.60	<0.70			
2012/06/04	晴	25.0	0.1	24.6						0.0	39	20.2	6.4	3.2	39	20.2	6.4	3.2	泥	暗い灰みの黄緑	39	20.2	6.4	3.2	<0.64	<0.78	<0.66			
2012/09/13	晴	30.8	0.2	28.9						0.0	41	23.1	24	7.6	41	23.1	24	7.6	無	暗い灰みの黄	41	23.1	24	7.6	<0.57	<0.70	<0.82			
2012/12/20	晴	9.4	0.3	8.1						0.0	85	29.0	4.3	3.0	85	29.0	4.3	3.0	無	暗い灰みの黄緑	85	29.0	4.3	3.0	<0.55	<0.59	<0.42		工事の為、採取不可	

表 4.4.1.2 茨城県 河川(底質) 1/5

No.	採取地点		採取日	天候	気温 ℃	水深 m	泥温 ℃	採水深 cm	色相	臭気	一般項目						放射能濃度(Bq/kg乾泥)		備考				
	水域	地点									中粒径	細粒径	粗砂分	甲砂分	細砂分	シルト分	粘土分	含泥率 %		密度 g/cm <sup>3</sup>	性状	放射能濃度 I-131	放射能濃度 Cs-134 Cs-137
1	聖徳川	山小屋橋	2012/05/30	晴	18.9	0.3	14.7	5	ごく暗い緑みの黄	無	1.0	15.0	20.8	42.1	13.3	7.9	0.0	94.6	2.891	砂	<4.6	68	98
			2012/09/26	晴	22.0	1.0	16.2	3	赤みを帯びた黄みの黒	無	3.6	26.7	50.8	9.8	3.4	5.7	0.0	93.2	2.901	砂	<3.8	44	77
			2013/12/10	晴	2.5	0.3	6.7	3	黄みの黒	無	24.3	19.4	48.2	5.7	1.0	1.3	0.0	91.1	2.916	砂	<4.4	58	95
2	聖徳川	村山橋	2013/03/07	晴	10.0	0.3	7.2	3	黄みの黒	無	10.5	31.1	19.7	18.6	5.3	14.7	0.0	89.6	2.873	礫	<3.9	35	70
			2012/05/30	晴	20.0	0.6	16.6	5	暗い灰みの黄	無	0.3	3.1	52.9	34.0	5.6	4.1	0.0	95.0	2.748	砂	<4.5	49	76
			2012/09/26	晴	24.0	1.0	18.6	3	ごく暗い黄	無	0.0	0.2	1.0	42.0	37.4	19.3	0.0	79.4	2.729	砂	<7.4	200	340
3	花園川	倉部石	2012/12/10	晴	5.0	1.0	6.1	3	赤みを帯びた暗い灰色	無	0.6	5.1	46.9	37.4	5.0	5.0	0.0	89.1	2.735	砂	<5.5	66	110
			2013/02/07	曇	7.7	0.3	6.5	3	赤みを帯びた黄	無	0.0	0.0	0.3	46.8	34.2	18.7	0.0	76.7	2.725	砂	<6.8	160	300
			2012/05/30	曇	17.0	0.3	14.0	5	暗い灰みの赤みを帯びた黄	無	4.3	19.2	62.7	10.6	1.5	1.7	0.0	94.8	2.668	砂	<4.4	41	61
4	多賀水系	花園川	2012/09/26	晴	23.0	1.0	16.3	3	灰みの赤みを帯びた黄	無	9.1	33.6	47.2	7.0	1.7	1.3	0.0	94.0	2.708	砂	<3.6	19	23
			2012/12/10	晴	2.0	0.7	6.0	5	暗い灰みの黄	無	2.9	3.6	54.0	33.4	3.1	3.1	0.0	90.1	2.743	砂	<4.8	32	56
			2013/02/07	曇	2.5	0.3	3.6	5	暗い灰みの赤みを帯びた黄	無	1.2	17.9	56.7	16.0	4.7	3.5	0.0	92.8	2.696	砂	<4.3	22	44
5	大北川	磯調橋	2012/05/30	曇	18.0	0.2	17.6	5	暗い灰みの黄	無	6.7	28.6	49.5	11.4	2.6	1.1	0.0	95.4	2.683	砂	<3.9	19	34
			2012/09/24	曇	22.4	0.2	20.4	5	暗い灰みの赤みを帯びた黄	無	8.2	12.4	62.1	11.8	3.0	2.5	0.0	88.7	2.649	砂	<4.4	26	50
			2012/12/10	晴	7.0	0.5	6.4	3	黄みの暗い灰色	無	6.5	6.1	57.3	25.2	2.6	2.3	0.0	90.7	2.672	砂	<4.7	25	43
6	久慈川水系	新花真橋	2013/02/08	晴	4.0	0.2	3.9	2	暗い灰みの赤みを帯びた黄	無	9.6	31.9	32.3	18.7	3.2	4.2	0.0	89.3	2.664	砂	<3.9	18	32
			2012/05/30	曇	18.1	0.7	13.0	5	暗い灰みの赤みを帯びた黄	無	3.8	5.9	7.9	56.2	21.1	5.2	0.0	83.9	2.746	砂	<4.5	40	61
			2012/09/26	晴	21.0	1.3	16.1	5	灰みの黄赤	無	6.0	3.1	14.8	51.9	18.1	6.1	0.0	88.5	2.801	砂	<4.4	17	33
7	久慈川水系	山方	2012/12/10	曇	2.0	1.0	6.7	5	黄みの黒	無	0.6	1.5	4.7	58.9	28.3	6.0	0.0	86.1	2.802	砂	<4.0	28	59
			2013/02/07	曇	3.9	0.4	3.1	5	灰みの赤みを帯びた黄	無	0.9	13.1	75.8	8.2	1.3	0.7	0.0	93.3	2.739	砂	<4.0	7.2	14
			2012/05/30	曇のち晴	19.4	0.8	16.9	5	暗い灰みの赤みを帯びた黄	無	1.9	15.4	33.7	35.4	11.1	2.6	0.0	93.5	2.658	砂	<5.6	42	67
8	久慈川水系	山方	2012/09/24	曇	22.0	1.5	19.7	3	暗い黒	無	1.1	7.0	38.7	47.2	3.6	2.4	0.0	93.8	2.697	シルト	<5.0	39	64
			2012/12/10	晴	7.0	1.0	6.7	5	黄みの黒	無	2.9	18.0	3.9	25.2	33.0	17.0	0.0	82.4	2.672	砂・シルト	<5.6	110	200
			2013/02/08	晴	5.3	0.3	5.6	5	暗い灰みの黄	無	0.5	7.6	58.2	16.9	12.3	4.5	0.0	87.2	2.677	砂	<5.6	66	120
9	久慈川水系	柳橋	2012/05/30	晴	16.0	0.5	17.6	5	暗い灰みの赤みを帯びた黄	無	0.0	0.8	2.6	80.6	11.8	4.3	0.0	86.1	2.647	砂	<6.1	98	150
			2012/09/26	晴	24.0	1.2	20.5	5	暗い灰みの赤みを帯びた黄	無	2.3	33.3	36.4	23.3	2.8	2.0	0.0	93.3	2.657	砂	<4.6	29	53
			2012/12/11	晴	8.1	0.6	7.9	5	ごく暗い黄	無	1.2	9.5	32.1	53.8	2.7	0.7	0.0	92.8	2.658	砂	<4.8	29	53
10	那珂川水系	野口	2013/02/08	晴	3.0	0.2	4.9	5	暗い灰みの赤みを帯びた黄	無	0.0	0.6	9.2	60.4	21.6	8.1	0.0	85.2	2.649	砂	<4.3	24	38
			2012/05/31	曇	23.0	0.4	18.5	5	暗い灰みの赤みを帯びた黄	無	7.7	31.9	46.5	9.7	2.6	1.6	0.0	93.1	2.667	砂	<3.4	6.5	9.4
			2012/12/05	晴	2.3	1.4	5.1	5	暗い灰みの赤みを帯びた黄	無	2.8	5.7	86.8	1.6	1.1	2.0	0.0	92.8	2.664	砂	<3.5	<5.8	10
11	那珂川水系	下国井	2013/02/07	曇	0.8	1.3	2.4	3	暗い灰みの赤みを帯びた黄	無	10.2	8.9	2.8	37.3	25.6	15.2	0.0	78.5	2.671	砂	<5.3	40	71
			2012/05/31	曇	16.0	0.6	19.5	5	暗い灰みの赤みを帯びた黄	無	22.0	36.4	13.7	15.2	9.5	3.1	0.0	94.7	2.666	砂	<3.4	<5.2	11
			2012/06/26	晴	24.0	0.7	19.5	5	ごく暗い赤みの黄	無	25.0	31.6	43.4	0.0	0.0	0.0	0.0	95.4	2.667	砂	<3.2	<5.4	6.1
11	那珂川水系	下国井	2012/07/19	晴	22.0	0.5	24.3	3	緑みを帯びた黄みの白	無	0.0	0.0	0.0	10.2	45.6	44.2	0.0	58.3	2.594	砂	<6.2	<8.8	<8.5
			2012/08/20	晴	28.1	0.6	27.8	10	暗い灰みの黄	無	2.9	82.6	13.7	0.3	0.2	0.3	0.0	95.5	2.652	砂	<3.5	8.3	8.5
			2012/09/11	晴	28.2	0.3	22.6	3	暗い灰みの赤みを帯びた黄	無	0.0	0.1	0.8	47.9	45.5	7.7	0.0	84.8	2.683	砂	<4.8	61	100
11	那珂川水系	下国井	2013/02/08	晴	3.1	0.5	4.2	5	暗い灰みの赤みを帯びた黄	無	0.0	1.7	0.0	20.4	48.1	29.9	0.0	62.0	2.616	砂	<7.1	43	92
			2012/05/31	曇	21.8	1.0	20.5	5	暗い灰みの赤みを帯びた黄	無	3.4	20.4	17.4	40.5	14.7	3.7	0.0	91.7	2.719	砂	<3.4	6	13
			2012/09/27	晴	23.0	2.0	21.1	5	黄みの黒	無	5.7	5.2	1.0	48.7	27.9	11.6	0.0	79.3	2.691	砂	<5.0	63	100
11	那珂川水系	下国井	2012/12/05	晴	10.0	1.7	9.5	5	暗い灰みの赤みを帯びた黄	腐敗	4.4	15.2	12.0	30.8	30.4	7.1	0.0	80.4	2.684	砂	<4.3	34	54
			2013/02/07	晴	8.4	0.4	7.1	2	暗い灰みの黄	無	9.3	35.1	22.1	31.6	1.2	0.8	0.0	94.2	2.697	砂	<3.7	7.1	13
			2012/05/31	曇時々晴	19.7	1.0	20.6	5	暗い灰みの赤みを帯びた黄	無	0.3	0.1	5.8	85.0	8.6	0.2	0.0	92.5	2.866	砂	<4.2	6.5	16
11	那珂川水系	下国井	2012/09/27	晴	23.0	3.5	19.7	5	黄みの黒	無	6.7	0.7	0.0	42.8	39.8	9.9	0.0	83.4	2.723	砂	<4.9	48	80
			2012/12/07	晴	12.7	2.5	9.2	5	暗い灰みの黄	へドロ	7.0	0.8	1.1	41.7	33.0	16.4	0.0	77.7	2.723	砂	<5.3	39	77
			2013/02/07	晴	10.1	0.5	5.9	3	暗い灰みの黄	無	0.0	0.0	0.4	45.4	40.2	13.9	0.0	77.4	2.675	砂	<5.6	86	160





表 4.4.1.2 茨城県 河川(底質) 3/5

No.	採取地点		採取日	気温 ℃	水深 m	泥層 cm	採泥深 cm	色相	臭気	一般項目							放射能濃度(Bq/kg乾泥) I-131 Cs-134 Cs-137	備考					
	流域	地点								市町村	天候	中分け	細分け	粗砂分	中砂分	細砂分			シルト分	粘土分	含泥率 %	密度 g/cm <sup>3</sup>	性状
26	北浦水城	流川	鹿嶋市	2012/06/07	21.0	0.1	18.5	5	黄みの黒	下水	0.1	1.4	26.7	44.5	22.4	4.8	0.0	83.3	泥	<7.8	340	490	
				2012/09/27	25.0	0.1	21.0	3	黄赤みの黒	下水	6.8	5.8	1.2	54.7	25.7	5.8	0.0	89.8	2.656砂	<6.5	190	300	
				2012/12/12	4.6	0.2	7.4	2	ごく暗い赤みの黄	地下水	2.3	3.9	7.1	59.2	21.8	5.7	0.0	82.4	2.631砂	<6.7	220	370	
27	鹿部川	鹿部新橋	小美玉市	2013/02/15	10.7	0.2	8.9	2	赤みを帯びた黄みの黒	地下水	6.8	8.8	24.3	44.3	12.7	3.0	0.0	85.7	2.712砂	<6.0	130	240	
				2012/05/30	24.2	2.2	21.3	10	黄赤みの暗い灰色	無	2.2	8.7	0.8	43.8	28.0	16.6	0.0	88.0	2.651礫砂	<5.8	100	160	
				2012/09/26	26.0	1.3	19.3	3	暗い灰みの赤みを帯びた黄	無	0.0	0.0	0.0	6.9	47.8	45.1	0.2	50.4	2.516シルト	<14	490	880	
28	山王川	所橋	小美玉市	2012/12/10	11.2	1.3	8.2	3	暗い灰みの黄	地下水	1.3	2.1	0.4	32.7	44.5	19.0	0.0	74.3	2.658シルト	<6.5	100	190	
				2013/02/13	24.3	1.2	20.6	5	赤みを帯びた黄みの黒	地下水	0.0	0.5	0.0	14.6	50.3	34.6	0.0	50.3	2.512シルト	<12	320	590	
				2012/09/26	27.0	1.4	20.4	2	暗い灰みの赤みを帯びた黄	無	4.0	5.5	10.8	72.4	4.4	2.7	0.0	93.6	2.695砂	<7.2	340	560	
29	恋瀬川	平和橋	石岡市	2012/12/10	10.7	0.6	8.9	2	赤みを帯びた黄みの黒	地下水	7.2	7.0	10.1	26.7	39.0	9.9	0.0	73.0	2.613砂・シルト	<11	550	960	
				2013/02/13	22.8	1.0	19.3	5	赤みを帯びた黄みの暗い灰色	無	0.0	0.0	0.0	13.3	47.3	39.4	0.0	70.0	2.572シルト・砂	<9.8	330	500	
				2012/05/30	25.0	0.1	19.1	2	赤みを帯びた黄みの黒	微泥	0.0	0.0	0.0	22.5	50.2	27.3	0.0	62.3	2.613シルト	<9.1	260	420	
30	梶郷川	上宿橋	行方市	2012/09/26	5.3	0.3	4.7	3	緑みを帯びた黄みの黒	無	0.0	0.0	0.0	14.8	49.8	35.4	0.0	57.1	2.542シルト	<9.2	270	500	
				2012/12/10	10.7	0.6	7.1	4	暗い灰みの黄	無	0.0	0.0	20.4	47.1	20.7	11.8	0.0	83.2	2.613砂・シルト	<4.8	70	140	
				2013/02/13	24.5	0.7	22.9	5	暗い灰みの緑みを帯びた黄	無	0.0	0.3	1.2	87.6	8.7	2.2	0.0	92.4	2.686砂	<4.3	15	27	
31	菱木川	菱木橋	かすみがら市	2012/05/29	8.0	0.5	10.4	5	暗い灰みの黄	無	0.0	0.8	4.7	87.1	21.3	6.1	0.0	86.6	2.659礫・砂	<8.6	340	520	
				2012/12/12	23.0	1.0	22.5	3	暗い灰みの黄赤	無	0.0	3.9	8.2	52.5	26.9	9.5	0.0	85.6	2.684砂	<8.7	260	400	
				2012/09/25	21.0	0.3	20.8	3	暗い灰みの赤みを帯びた黄	無	0.0	1.8	6.6	49.6	26.8	15.2	0.0	82.7	2.683砂	<8.0	220	390	
32	一の瀬川	川中橋	利根川水系 飯ヶ清水水城	2012/12/12	6.5	0.2	4.9	4	暗い灰みの黄	無	0.0	0.4	1.4	61.4	28.1	10.7	0.0	79.8	2.637砂	<7.6	220	410	
				2013/02/13	10.7	0.4	8.2	3	暗い灰みの黄	土	0.0	0.0	6.2	87.1	25.0	11.5	0.1	86.4	2.661シルト・砂	<11	370	580	
				2012/05/29	23.9	1.6	24.6	5	黄みの暗い灰色	無	0.0	0.0	0.0	6.2	57.5	22.4	14.8	0.1	80.0	2.679砂	<7.0	190	340
33	境川	国道354環橋	土浦市	2012/09/25	8.1	1.2	6.9	10	赤みを帯びた黄みの黒	地下水	1.6	25.8	7.8	27.1	22.4	14.8	0.1	86.4	2.679砂	<7.0	190	340	
				2012/12/12	10.2	1.3	8.8	5	暗い灰みの黄	地下水	0.0	4.0	16.3	46.4	21.0	12.2	0.0	80.9	2.679砂・泥	<8.7	330	590	
				2013/02/13	30.0	0.8	25.8	5	暗い灰みの黄	微・ドロ	0.5	0.5	7.0	53.0	27.6	11.4	0.0	75.7	2.63シルト	<8.3	260	470	
34	新川	神天橋	土浦市	2012/09/25	21.0	0.4	21.7	3	暗い灰みの黄赤	地下水	9.5	23.5	17.2	42.0	5.0	2.8	0.0	92.8	2.663礫・砂	<7.8	310	470	
				2012/12/11	12.0	0.4	11.6	3	赤みを帯びた黄みの黒	無	6.0	23.0	20.5	43.1	4.7	2.6	0.0	93.4	2.697砂	<6.7	260	420	
				2013/02/13	4.0	0.4	11.5	4	赤みを帯びた黄みの黒	微・ドロ	8.5	7.0	0.0	0.0	0.0	84.3	0.1	66.1	2.576粘土	<5.6	40	72	
35	桜川	備前川橋	土浦市・つくば市	2012/05/29	28.0	2.2	22.4	5	緑みを帯びた黄みの黒	地下水	10.2	46.0	21.1	11.9	5.4	5.4	0.1	86.7	2.653礫・砂	<5.9	50	110	
				2012/09/25	22.0	1.9	22.8	5	緑みを帯びた黄みの黒	ヘドロ	1.4	3.8	0.3	49.0	23.4	22.1	0.0	76.6	2.62シルト	<9.0	380	520	
				2012/12/11	6.8	1.5	7.5	15	赤みを帯びた黄みの黒	泥	0.0	0.0	2.6	15.2	30.3	50.1	1.8	40.0	2.412シルト	<26	1500	2500	
36	備前川	備前川橋	土浦市	2013/02/12	6.4	1.5	6.2	5	赤みを帯びた黄みの黒	地下水	0.0	1.4	0.0	3.2	14.0	38.6	45.4	0.2	42.2	2.502シルト	<19	810	1400
				2012/05/29	26.5	1.0	21.6	5	緑みを帯びた黄みの暗い灰色	無	0.0	0.0	0.0	32.7	48.7	18.6	0.0	81.3	2.655砂	<4.8	21	41	
				2012/09/25	22.0	0.5	20.5	3	赤みを帯びた黄みの黒	泥	0.0	0.0	0.0	10.4	41.8	47.7	0.1	59.4	2.505シルト	<11	110	160	
37	花室川	和合橋	土浦市	2012/09/25	4.2	0.2	6.6	10	赤みを帯びた黄みの黒	地下水	0.0	0.0	0.0	23.8	48.2	28.1	0.0	62.6	2.593シルト	<7.1	48	80	
				2012/12/11	8.6	0.5	6.8	4	暗い灰みの黄	泥	0.0	0.0	0.0	32.7	48.7	18.6	0.0	81.3	2.655砂	<4.8	21	41	
				2012/05/30	24.0	0.8	22.4	5	赤みを帯びた黄みの黒	地下水	0.0	0.0	0.0	15.8	45.1	38.2	0.0	66.1	2.62シルト	<19	1700	2800	
38	清明川	勝橋	阿見町	2012/09/25	10.6	0.7	6.9	5	赤みを帯びた黄みの黒	地下水	6.7	9.3	0.9	53.7	20.1	9.3	0.0	74.6	2.626砂	<16	1000	1800	
				2013/02/12	6.7	1.5	6.1	5	赤みを帯びた黄みの黒	下水	6.8	4.0	3.0	13.8	32.0	39.9	0.4	59.0	2.574砂・シルト	<15	750	1400	
				2012/05/31	22.5	0.8	21.9	5	ごく暗い赤みの黄	無	1.2	0.2	0.9	68.9	20.3	6.4	0.1	86.4	2.67礫・砂	<10	520	760	



表 4.4.1.2 茨城県 河川(底質) 5/5

No.	採取地点		採取日	天候	気温 ℃	全水深 m	水深 cm	色相	臭気	一般項目										放射能濃度 (Bq/kg乾泥)		備考							
	水	域								地点	市町村	中砂分	細砂分	粗砂分	粒度組成 %			シルト分	粘土分	含水率 %	密度 g/cm <sup>3</sup>		性状	放射能濃度 I-131	放射能濃度 Cs-134	放射能濃度 Cs-137			
															細砂分	粗砂分	中砂分										細砂分	粗砂分	シルト分
51	利根川水系	利根川	利根川	古河市	2012/06/01	晴	26.5	1.0	25.0	10	ごく暗い黄	無	0.1	1.1	35.9	49.7	8.9	4.3	0.0	90.3	2.668	砂	<3.8	22	30				
					2012/06/22	小雨	20.0	0.6	20.0	5	暗い灰みの赤みを帯びた黄	無	0.6	0.2	0.5	35.2	42.1	21.4	0.0	82.7	2.717	砂・シルト	<4.4	19	29				
					2012/07/20	曇	20.0	0.3	22.5	5	暗い黄緑	無	4.1	1.0	7.6	73.1	7.9	6.3	0.0	87.3	2.715	砂	<3.8	16	26				
					2012/08/24	晴	31.7	0.2	26.7	5	赤みを帯びた黄みの暗い灰色	無	2.0	1.9	37.1	56.4	2.6	0.0	91.9	2.713	砂	<4.0	8.3	18					
					2012/09/12	晴	31.2	0.3	26.8	3	暗い灰みの黄緑	無	0.0	0.1	0.5	57.8	31.2	10.5	0.0	85.5	2.811	砂	<4.9	44	79				
					2012/12/19	晴	5.5	0.3	5.2	5	灰みの黄	無	0.0	0.1	4.0	67.2	27.3	1.5	0.0	88.2	2.859	砂	<3.9	14	25				
					2013/02/13	晴	4.2	0.2	4.8	5	黄みの暗い灰色	微へドロ	0.0	0.0	28.9	55.5	15.5	0.1	0.0	86.8	2.888	砂	<3.9	9	22				
					2012/06/04	晴	28.0	0.1	23.4	10	ごく暗い緑みの黄	泥	0.0	0.0	0.0	10.1	45.2	44.3	0.5	63.7	2.659	泥	<8.7	130	190				
					2012/09/13	晴	30.8	0.2	29.4	3	暗い灰みの赤みを帯びた黄	微へドロ	0.0	0.0	0.0	49.1	45.8	5.1	0.0	85.4	2.84	砂	<4.5	33	62				
					2012/12/20	晴	9.4	0.3	7.5	3	赤みを帯びた黄みの暗い灰色	無	0.0	0.0	0.0	1.2	49.0	40.3	9.5	0.0	80.4	2.733	砂	<4.5	41	81	工事の為、採取不可		
52	利根川水系	利根川	利根川	2013/02/13	晴	10.3	-	-	-	-	-	-	-	-	-	-	-	-	-	-	-	-	-	-	-	-			
				2012/05/31	曇	25.0	0.5	23.7	5	黄赤みの暗い灰色	無	8.9	19.2	0.0	43.2	27.3	1.5	0.0	92.1	2.688	礫・砂	<5.8	75	120					
				2012/06/22	曇	22.0	1.2	21.2	5	黄赤みの黒	腐敗	6.5	19.2	52.0	21.9	0.4	0.0	0.0	94.3	2.726	砂	<4.6	82	120					
				2012/07/19	晴	31.6	0.3	28.2	2	ごく暗い赤みの黄	微海藻	8.9	18.6	48.8	23.2	0.5	0.0	0.0	93.9	2.714	砂	<4.0	71	110					
				2012/08/20	晴	31.5	0.4	30.5	5	黄赤みの黒	へドロ	12.7	18.7	5.5	47.6	13.4	2.0	0.0	94.3	2.753	砂・礫	<3.8	12	27					
				2012/09/14	晴	29.7	0.2	28.8	3	黄みの暗い灰色	無	9.7	16.3	25.2	45.0	3.7	0.2	0.0	93.1	2.693	砂	<4.2	50	90					
				2012/12/21	曇	7.8	0.4	7.8	5	赤みを帯びた黄みの暗い灰色	無	3.9	30.8	42.0	23.3	0.0	0.0	0.0	94.5	2.674	砂	<4.6	47	86					
				2013/02/15	雨	6.8	0.4	7.1	4	暗い灰みの黄	無	0.0	0.9	0.0	14.3	44.3	40.5	0.0	65.9	2.648	砂・シルト	<6.9	86	170					
				53	利根川水系	利根川	利根川	2012/06/01	晴	26.5	1.0	25.0	10	ごく暗い黄	無	0.1	1.1	35.9	49.7	8.9	4.3	0.0	90.3	2.668	砂	<3.8	22	30	
								2012/06/22	小雨	20.0	0.6	20.0	5	暗い灰みの赤みを帯びた黄	無	0.6	0.2	0.5	35.2	42.1	21.4	0.0	82.7	2.717	砂・シルト	<4.4	19	29	
2012/07/20	曇	20.0	0.3					22.5	5	暗い黄緑	無	4.1	1.0	7.6	73.1	7.9	6.3	0.0	87.3	2.715	砂	<3.8	16	26					
2012/08/24	晴	31.7	0.2					26.7	5	赤みを帯びた黄みの暗い灰色	無	2.0	1.9	37.1	56.4	2.6	0.0	91.9	2.713	砂	<4.0	8.3	18						
2012/09/12	晴	31.2	0.3					26.8	3	暗い灰みの黄緑	無	0.0	0.1	0.5	57.8	31.2	10.5	0.0	85.5	2.811	砂	<4.9	44	79					
2012/12/19	晴	5.5	0.3					5.2	5	灰みの黄	無	0.0	0.1	4.0	67.2	27.3	1.5	0.0	88.2	2.859	砂	<3.9	14	25					
2013/02/13	晴	4.2	0.2					4.8	5	黄みの暗い灰色	微へドロ	0.0	0.0	28.9	55.5	15.5	0.1	0.0	86.8	2.888	砂	<3.9	9	22					
2012/06/04	晴	28.0	0.1					23.4	10	ごく暗い緑みの黄	泥	0.0	0.0	0.0	10.1	45.2	44.3	0.5	63.7	2.659	泥	<8.7	130	190					
2012/09/13	晴	30.8	0.2					29.4	3	暗い灰みの赤みを帯びた黄	微へドロ	0.0	0.0	0.0	49.1	45.8	5.1	0.0	85.4	2.84	砂	<4.5	33	62					
2012/12/20	晴	9.4	0.3					7.5	3	赤みを帯びた黄みの暗い灰色	無	0.0	0.0	0.0	1.2	49.0	40.3	9.5	0.0	80.4	2.733	砂	<4.5	41	81	工事の為、採取不可			

表 4.4.1.3 茨城県 河川(周辺環境) 1/5

No.	採取地点			採取日	天候	気温 ℃	左岸					右岸					備考	
	水城	地点	市町村				土壌			空間 線量 μ Sv/h		土壌			空間 線量 μ Sv/h			
							一般項目	性状	放射性 ヨウ素 I-131	放射性セシウム Cs-134	Cs-137	一般項目	性状	放射性 ヨウ素 I-131	放射性セシウム Cs-134	Cs-137		
																		臭気
1	里根川	山小屋橋		2012/05/30	晴	18.9	<14	720	1,100	0.39	ごく暗い緑みの黄	無	塊質	<16	1,100	1,700	0.34	
				2012/09/26	晴	22.0	<12	770	1,200	0.25	ごく暗い緑みの黄	土	塊質	<8.1	440	750	0.25	
				2012/12/10	晴	2.5	<17	1,300	2,200	0.36	ごく暗い黄赤	土	塊質	<9.9	430	750	0.33	
2	里根川	村山橋		2013/03/07	晴	10.0	<16	1,100	2,000	0.25	ごく暗い赤みの黄	土	塊質・礫質	<12	860	1,200	0.25	
				2012/05/30	晴	20.0	<11	420	640	0.18	ごく暗い赤みの黄	無	塊質	<6.6	200	290	0.17	
				2012/09/26	晴	24.0	<8.2	210	360	0.15	ごく暗い黄赤	土	塊質	<22	2,000	3,200	0.15	
3	多賀水系	倉部石	北茨城市	2012/12/10	晴	5.0	<9.9	390	660	0.14	ごく暗い黄赤	土	塊質	<9.0	220	400	0.15	
				2012/02/07	曇	7.7	<14	710	1,300	0.15	ごく暗い黄赤	土	塊質	<16	1,000	1,900	0.17	
				2012/05/30	曇	17.0	<9.8	270	430	0.18	ごく暗い赤みの黄	無	塊質	<7.2	160	260	0.18	
4	多賀水系	磯刺橋		2012/09/26	晴	23.0	<6.3	150	240	0.14	ごく暗い赤みの黄	土	塊質	<23	1,900	3,100	0.16	
				2012/12/10	雪	2.0	<5.2	65	120	0.17	ごく暗い赤みの黄	土	塊質	<6.9	92	160	0.14	
				2013/02/07	晴	2.5	-	-	-	-	-	-	-	-	-	-	-	積雪の為、採取不可
5	多賀水系	柴橋	高萩市	2012/05/30	曇	18.0	<20	1,100	1,500	0.22	ごく暗い赤みの黄	無	塊質	<20	1,400	2,000	0.25	
				2012/09/24	曇	22.4	<17	860	1,300	0.20	ごく暗い黄赤	土	塊質	<15	750	1,200	0.22	
				2012/12/10	晴	7.0	<14	660	1,100	0.23	ごく暗い赤みの黄	土	塊質	<13	800	1,400	0.23	
6	大北川	鏡橋	北茨城市	2013/02/08	晴	4.0	<6.5	140	280	0.13	ごく暗い赤みの黄	微土	塊質	<9.8	400	740	0.14	
				2012/05/30	曇	18.1	<5.0	35	53	0.09	灰みの緑みを帯びた黄	無	砂質	<5.1	67	110	0.10	
				2012/09/26	晴	21.0	<4.1	38	60	0.11	ごく暗い赤みの黄	土	塊質	<8.0	210	330	0.08	
7	久慈川	新花真橋	高萩市	2012/05/10	雪	3.9	<8.5	110	220	0.12	暗い黄赤	土	塊質	<6.3	120	200	0.08	
				2012/05/30	曇のち晴	19.4	<14	500	790	0.19	ごく暗い赤みの黄	無	塊質	<13	530	860	0.22	
				2012/09/24	曇	22.0	<12	420	720	0.17	ごく暗い黄緑	土	塊質	<14	810	1,300	0.17	
8	久慈川	山方	常陸大宮市	2012/12/10	晴	7.0	<14	490	810	0.17	ごく暗い赤みの黄	土	塊質	<16	880	1,500	0.17	
				2013/02/08	晴	5.3	<9.7	460	820	0.15	ごく暗い赤みの黄	微土	塊質	<7.5	200	390	0.16	
				2012/05/30	晴	16.0	<7.1	120	180	0.18	ごく暗い赤みの黄	無	砂質	<20	1,200	1,800	0.22	
9	久慈川	榑橋	日立市・栗海村	2012/09/26	晴	24.0	<12	380	590	0.13	ごく暗い黄赤	土	塊質	<15	860	1,400	0.15	
				2012/12/11	晴	3.0	<6.9	120	210	0.16	ごく暗い黄赤	微土	塊質	<20	810	1,400	0.19	
				2013/02/08	曇	2.3	<8.3	230	410	0.16	ごく暗い赤みの黄	土	塊質	<8.6	320	610	0.15	
10	那珂川水系	野口	常陸大宮市・城里町	2012/05/31	曇	23.0	<6.1	80	120	0.13	暗い灰みの赤みを帯びた黄	無	砂質	<4.5	17	26	0.10	
				2012/06/26	晴	24.0	<6.1	77	130	0.11	ごく暗い赤みの黄	草	砂質	<8.9	89	140	0.12	
				2012/07/19	晴	22.0	<9.0	230	340	0.10	ごく暗い赤みの黄	無	砂質	<6.7	89	140	0.12	
11	那珂川水系	下国井	水戸市	2012/08/20	晴	28.1	<6.6	90	140	0.12	くすんだ赤みの黄	微土	塊質	<12	420	660	0.13	
				2012/09/11	晴	28.2	<7.5	120	190	0.10	くすんだ赤赤	土	塊質	<8.0	230	370	0.12	
				2012/12/05	晴	9.0	<7.0	180	330	0.10	ごく暗い赤みの黄	土	塊質	<7.2	180	300	0.13	
11	那珂川水系	下国井	水戸市	2013/02/08	晴	3.1	<6.1	81	140	0.11	ごく暗い赤みの黄	土	塊質・砂質	<11	340	590	0.12	
				2012/05/31	曇	21.8	<8.9	260	400	0.10	暗い赤みの黄	無	塊質	<6.0	68	110	0.09	
				2012/09/27	晴	23.0	<6.0	47	77	0.09	暗い黄	土	砂質	<4.8	41	73	0.10	
11	那珂川水系	下国井	水戸市	2012/12/05	晴	10.0	<8.4	150	290	0.12	くすんだ赤みの黄	土	塊質	<6.1	90	150	0.09	
				2013/02/07	晴	8.4	<8.5	230	400	0.10	ごく暗い赤みの黄	微土	塊質・粘土質	<7.6	130	230	0.13	
				2012/05/31	曇時々晴	19.7	<11	350	510	0.12	ごく暗い赤みの黄	無	粘土質	<13	510	730	0.19	
11	那珂川水系	下国井	水戸市	2012/09/27	晴	23.0	<9.5	340	560	0.11	ごく暗い黄赤	土	塊質	<7.7	150	270	0.11	
				2012/12/07	晴	12.7	<8.7	36	80	0.10	ごく暗い黄赤	微土	塊質	<9.9	290	490	0.14	
				2013/02/07	晴	10.1	<7.3	130	230	0.09	ごく暗い赤みの黄	土	塊質・粘土質	<12	290	540	0.13	

表 4.4.1.3 茨城県 河川(周辺環境) 2/5

No.	採取地点		採取日	天候	気温 ℃	周辺環境(土壌・空間線量)										備考				
						左岸					右岸									
						一般項目		放射能濃度(Bq/kg乾)		空間線量 μSv/h	一般項目		放射能濃度(Bq/kg乾)		空間線量 μSv/h					
						臭気	性状	放射性セシウム I-131	放射性セシウム Cs-134	Cs-137	色相	臭気	性状	放射性セシウム I-131	放射性セシウム Cs-134		Cs-137			
12	那珂川 那珂川水域	市町村 水戸市・ ひたちなか市	2012/05/31	晴	17.3	ごく暗い黄	無	塊質	69.9	130	220	0.10	ごく暗い黄	無	粘土質	69.8	120	190	0.11	
			2012/06/26	晴	22.0	暗い赤みの黄	草	塊質	67.9	260	370	0.11	ごく暗い黄赤	土	塊質	67.0	120	190	0.11	
			2012/07/19	曇	27.0	ごく暗い黄赤	土	塊質	69.9	220	300	0.12	暗い黄赤	土	塊質	68.1	350	580	0.12	
			2012/08/20	曇	33.0	暗い赤みの黄	微土	塊質	69.9	300	480	0.11	くすんだ赤みの黄	微土	塊質	68.1	490	800	0.11	
			2012/09/11	晴	28.5	暗い黄	微土	塊質	62.5	3,200	5,100	0.16	くすんだ赤みの黄	土	塊質	67.4	210	360	0.12	
			2012/12/07	晴	5.8	ごく暗い赤みの黄	土	塊質	65.7	92	160	0.09	ごく暗い黄赤	微土	塊質	65.2	54	85	0.11	
13	中丸川	ひたちなか市	2013/02/07	晴	7.4	ごく暗い赤みの黄	土	塊質	65.7	110	200	0.09	ごく暗い赤みの黄	土	塊質・礫質	65.5	160	310	0.08	
			2012/05/31	晴	19.6	ごく暗い黄	無	塊質	68.1	150	230	0.13	ごく暗い赤みの黄	無	塊質	68.1	770	1,200	0.12	
			2012/09/28	雨	22.0	ごく暗い赤みの黄	土	塊質	68.5	160	260	0.11	ごく暗い赤みの黄	土	塊質	68.2	350	540	0.12	
			2012/12/06	晴	10.8	暗い赤みの黄	土	塊質	67.5	180	320	0.12	くすんだ赤みの黄	土	塊質	66.4	240	400	0.12	
			2013/02/07	晴	4.4	ごく暗い黄	土	塊質	69.7	290	550	0.10	ごく暗い黄	土	塊質	64.7	51	93	0.12	
			2012/06/11	晴	23.3	ごく暗い黄赤	草	塊質	65.0	22	38	0.08	ごく暗い赤みの黄	土	塊質	68.5	240	340	0.10	
14	瀧沼前川	茨城県	2012/12/06	晴	14.7	ごく暗い黄赤	微土	塊質・礫質	64.6	28	43	0.09	ごく暗い赤みの黄	微土	塊質	68.4	280	480	0.13	
			2012/06/11	曇	23.0	ごく暗い黄赤	土	塊質	69.5	220	350	0.11	ごく暗い赤みの黄	土	塊質	68.0	300	460	0.11	
			2012/12/07	晴	3.1	ごく暗い赤みの黄	微土	塊質	68.0	89	170	0.12	ごく暗い赤みの黄	微土	塊質	66.8	75	110	0.10	
			2012/06/12	曇	15.8	ごく暗い赤みの黄	草	塊質	67.5	160	230	0.11	ごく暗い赤みの黄	土	塊質	68.2	320	470	0.13	
			2012/12/06	晴	13.5	ごく暗い赤みの黄	土	塊質	67.1	330	560	0.11	暗い黄赤	土	塊質	68.1	410	860	0.14	
			2012/06/05	晴	26.0	-	-	-	-	-	-	0.09	-	-	-	-	-	-	-	-
15	瀧沼川	水戸市・ 大洗町	2012/12/06	晴	15.3	-	-	-	-	-	-	0.07	-	-	-	-	-	-	-	-
			2012/06/05	晴	26.0	ごく暗い黄赤	土	塊質	61.9	1,400	2,100	0.20	ごく暗い黄赤	土	塊質	61.4	1,100	1,700	0.15	
			2012/09/28	雨	22.0	緑みを帯びた黄みの黒	土	塊質	68.7	140	240	0.11	緑みを帯びた黄みの黒	土	塊質	65.7	190	310	0.11	
			2012/12/06	晴	12.4	ごく暗い赤みの黄	土	塊質	61.4	450	820	0.14	暗い赤みの黄	微土	塊質	61.1	410	730	0.15	
			2013/02/07	曇	1.8	黄赤みの黒	土	塊質	61.4	570	1,100	0.17	ごく暗い赤みの黄	腐敗 塊質・礫質	69.4	410	760	0.14		
			2012/06/06	小雨	21.0	-	-	-	-	-	-	0.09	-	-	-	-	-	-	-	-
16	瀧沼川	鉾田市	2012/09/26	晴	28.0	-	-	-	-	-	-	0.09	-	-	-	-	-	-	-	-
			2012/12/06	晴	14.7	-	-	-	-	-	-	-	-	0.10	-	-	-	-	-	-
			2013/02/08	曇	2.7	-	-	-	-	-	-	-	-	0.11	-	-	-	-	-	-
			2012/06/06	曇	20.0	ごく暗い赤みの黄	土	塊質	61.1	240	360	0.12	ごく暗い赤みの黄	土	塊質	61.1	290	430	0.16	
			2012/09/26	晴	25.0	ごく暗い赤みの黄	微土	塊質	68.5	280	440	0.11	ごく暗い黄赤	微土	塊質	67.8	220	350	0.11	
			2012/12/06	晴	14.4	ごく暗い赤みの黄	微土	塊質	68.4	130	250	0.13	暗い赤みの黄	微土	塊質	67.2	69	120	0.13	
17	大津川	鉾田市	2013/02/08	曇	3.7	ごく暗い赤みの黄	土	塊質	66.3	130	260	0.11	ごく暗い黄赤	土	塊質	61.2	460	830	0.13	
			2012/06/06	小雨	21.0	暗い灰みの黄赤	土	塊質	69.2	370	560	0.12	ごく暗い赤みの黄	土	塊質	68.8	320	490	0.12	
			2012/09/27	晴	24.0	ごく暗い赤みの黄	土	塊質	69.2	280	490	0.11	ごく暗い赤みの黄	土	塊質	66.1	160	260	0.11	
			2012/12/06	晴	11.0	ごく暗い赤みの黄	微土	塊質	64.8	40	85	0.12	ごく暗い赤みの黄	微土	塊質	66.1	71	100	0.11	
			2013/02/08	曇	5.0	ごく暗い赤みの黄	土	塊質	68.8	280	490	0.12	ごく暗い赤みの黄	土	塊質	66.3	110	210	0.11	
			2012/06/06	小雨	21.0	ごく暗い黄赤	土	塊質	69.4	290	450	0.14	ごく暗い黄赤	土	塊質	69.6	420	640	0.14	
18	武田川	内宿大橋	2012/09/26	晴	25.0	暗い黄赤	微土	塊質	68.3	270	420	0.13	ごく暗い黄赤	土	塊質	67.0	160	270	0.12	
			2012/12/12	晴	12.1	ごく暗い赤みの黄	土	塊質・砂質	66.3	150	270	0.14	ごく暗い赤みの黄	土	塊質	65.5	98	140	0.13	
			2013/02/08	曇	5.0	ごく暗い赤みの黄	土	塊質	69.0	290	500	0.12	ごく暗い赤みの黄	土	塊質	68.5	340	510	0.13	
			2012/06/06	晴	21.0	暗い赤みの黄	土	塊質	61.2	680	990	0.12	暗い黄赤	土	塊質	68.5	340	510	0.13	
			2012/09/27	晴	25.0	暗い黄赤	土	塊質	68.9	220	380	0.10	暗い黄赤	土	塊質	69.3	290	480	0.12	
			2012/12/12	晴	11.4	ごく暗い赤みの黄	土	塊質・砂質	68.3	290	500	0.12	ごく暗い赤みの黄	土	塊質・礫質	61.1	480	790	0.11	
19	山田川	行方市	2013/02/14	曇	5.3	ごく暗い黄赤	土	塊質・礫質	67.7	260	490	0.12	ごく暗い黄赤	土	塊質・礫質	61.1	450	800	0.13	
			2012/06/06	曇	21.0	ごく暗い赤みの黄	土	塊質	61.0	320	450	0.13	ごく暗い黄赤	土	塊質	61.6	920	1,400	0.14	
			2012/09/27	晴	26.0	ごく暗い黄赤	土	塊質	68.3	290	510	0.11	ごく暗い赤みの黄	土	塊質	67.6	260	400	0.12	
			2012/12/14	晴	6.3	ごく暗い赤みの黄	土	塊質・礫質	66.8	110	220	0.13	ごく暗い赤みの黄	土	塊質・砂質	69.1	340	620	0.12	
			2013/02/14	曇	5.8	ごく暗い黄赤	土	塊質・礫質	65.8	130	280	0.13	ごく暗い赤みの黄	土	塊質・礫質	65.7	110	200	0.11	
			2012/06/06	晴	17.3	ごく暗い黄	無	塊質	69.9	130	220	0.10	ごく暗い黄	無	粘土質	69.8	120	190	0.11	

表 4.4.1.3 茨城県 河川(周辺環境) 3/5

No.	採取地点		採取日	天候	気温 ℃	左岸						右岸						備考	
	水域	地点				市町村	土壌			空間 線量 μSv/h			土壌			空間 線量 μSv/h			
							一般項目	性状	放射性 ヨウ素 I-131	放射能濃度 (Bq/kg乾)	Cs-134	Cs-137	一般項目	性状	放射性 ヨウ素 I-131	放射能濃度 (Bq/kg乾)	Cs-134		Cs-137
25	鹿嶋川	JA横橋	行方市	2012/06/06	曇	21.0	ごく暗い赤みの黄	土	<12	600	910	0.13	ごく暗い黄赤	土	<12	450	670	0.13	
				2012/09/27	曇	26.0	暗い赤みの黄	土	<6.2	190	300	0.11	ごく暗い赤みの黄	土	<9.1	330	520	0.12	
				2012/12/14	晴	9.1	ごく暗い赤みの黄	土	<6.2	130	230	0.13	ごく暗い黄赤	土	<6.8	110	200	0.13	
				2013/02/14	曇	7.7	ごく暗い赤みの黄	土	<7.8	160	280	0.11	ごく暗い黄赤	土	<8.0	290	520	0.14	
26	鹿嶋川	須保居橋	鹿嶋市	2012/06/07	晴	21.0	-	-	-	-	-	-	-	-	-	-	-	-	
				2012/09/27	晴	25.0	-	-	-	-	-	-	-	-	-	-	-	-	-
				2012/12/12	晴	4.6	-	-	-	-	-	-	-	-	-	-	-	-	-
				2013/02/15	雨	10.7	-	-	-	-	-	-	-	-	-	-	-	-	-
27	鹿嶋川	風都新橋	行方市	2012/05/30	晴	24.2	ごく暗い赤みの黄	無	<9.3	250	420	0.12	ごく暗い赤みの黄	無	<21	460	650	0.10	
				2012/09/26	晴	26.0	ごく暗い赤赤	土	<10	360	560	0.10	ごく暗い赤みの黄	微土	<12	240	420	0.11	
				2012/12/10	晴	7.0	ごく暗い黄赤	土	<13	270	460	0.11	ごく暗い黄赤	土	<9.9	330	600	0.12	
				2013/02/13	晴	11.2	ごく暗い黄	土	<7.7	190	360	0.13	ごく暗い黄赤	土	<16	410	740	0.11	
28	山王川	所橋	小美玉市	2012/05/30	曇	24.3	ごく暗い赤みの黄	土	<7.6	210	320	0.14	ごく暗い赤みの黄	土	<10	320	480	0.12	
				2012/09/26	晴	27.0	ごく暗い赤赤	土	<11	390	590	0.11	ごく暗い赤みの黄	土	<11	380	610	0.14	
				2012/12/10	晴	10.7	ごく暗い赤赤	土	<5.6	72	130	0.12	暗い赤みの黄	土	<4.8	28	47	0.13	
				2013/02/13	晴	22.8	ごく暗い黄赤	土	<8.8	250	460	0.15	ごく暗い黄	土	<15	760	1,400	0.16	
29	鹿嶋川	平和橋	石岡市	2012/05/30	曇	20.0	ごく暗い赤赤	土	<12	470	760	0.16	ごく暗い赤みの黄	土	<8.9	260	420	0.15	
				2012/09/26	晴	20.0	ごく暗い赤赤	土	<11	300	540	0.15	ごく暗い黄赤	微土	<6.3	150	270	0.14	
				2012/12/10	晴	10.7	ごく暗い赤赤	土	<13	400	730	0.18	ごく暗い赤赤	土	<8.2	250	480	0.18	
				2013/02/13	晴	24.5	ごく暗い黄赤	土	<13	340	590	0.11	ごく暗い黄赤	土	<8.2	130	200	0.11	
30	鹿嶋川	上宿橋	行方市	2012/09/26	晴	25.0	ごく暗い赤赤	土	<4.9	92	140	0.09	ごく暗い赤赤	土	<5.7	100	160	0.10	
				2012/12/12	晴	8.2	ごく暗い赤赤	土	<5.4	74	130	0.11	ごく暗い赤赤	土	<6.3	110	180	0.13	
				2013/02/13	晴	8.0	ごく暗い黄赤	土	<5.5	91	170	0.11	ごく暗い黄	土	<4.7	59	100	0.11	
				2012/05/30	晴	23.0	ごく暗い黄赤	土	<8.2	250	360	0.12	ごく暗い黄赤	土	<7.4	210	320	0.12	
31	鹿嶋川	菱木橋	鹿嶋市	2012/09/25	曇	21.0	ごく暗い赤赤	土	<7.0	170	280	0.11	暗い黄赤	微土	<9.2	340	530	0.12	
				2012/12/12	晴	6.5	ごく暗い赤赤	土	<6.6	130	230	0.15	ごく暗い赤赤	土	<11	350	580	0.13	
				2013/02/13	晴	10.7	ごく暗い黄	土	<6.1	98	170	0.13	ごく暗い黄	土	<12	440	810	0.16	
				2012/05/29	曇	23.9	ごく暗い黄赤	土	<9.1	190	280	0.10	ごく暗い黄赤	土	<8.2	170	250	0.12	
32	鹿嶋川	川中橋	かすみがうら市	2012/09/25	曇	22.0	ごく暗い黄赤	土	<7.6	160	250	0.10	ごく暗い黄赤	土	<8.5	200	340	0.10	
				2012/12/12	晴	8.1	ごく暗い赤赤	土	<6.9	74	120	0.11	ごく暗い赤赤	土	<5.6	96	140	0.13	
				2013/02/13	晴	10.2	ごく暗い赤赤	土	<11	210	410	0.10	ごく暗い赤赤	土	<7.8	240	410	0.10	
				2012/05/29	曇	30.0	ごく暗い黄赤	土	<9.4	390	570	0.17	ごく暗い黄赤	土	<9.2	190	280	0.13	
33	鹿嶋川	国道354号橋	鹿嶋市	2012/09/25	曇	21.0	ごく暗い黄赤	土	<13	390	640	0.16	ごく暗い黄赤	土	<16	840	1,500	0.12	
				2012/12/11	晴	4.0	ごく暗い赤赤	土	<14	610	1,100	0.18	ごく暗い赤赤	土	<9.1	230	420	0.13	
				2013/02/12	晴	28.0	ごく暗い黄赤	土	<8.3	240	360	0.15	ごく暗い黄赤	土	<11	410	590	0.13	
				2012/09/25	曇	22.0	ごく暗い赤赤	土	<9.4	380	620	0.11	暗い黄赤	土	<8.3	310	500	0.12	
34	新川	神天橋	土浦市	2012/12/11	曇	6.8	ごく暗い赤赤	土	<8.6	240	440	0.14	ごく暗い赤赤	土	<6.0	120	210	0.13	
				2013/02/12	曇	6.4	ごく暗い黄赤	土	<6.2	140	270	0.17	ごく暗い黄赤	土	<13	540	970	0.12	
				2012/05/29	曇	26.5	ごく暗い黄赤	土	<8.5	180	280	0.09	ごく暗い黄赤	土	<6.8	78	110	0.09	
				2012/09/25	曇	22.0	ごく暗い黄赤	土	<14	400	680	0.13	ごく暗い黄赤	土	<11	130	190	0.09	
35	新川	栄利橋	土浦市・ つくば市	2012/12/11	晴	4.2	ごく暗い黄赤	土	<14	400	680	0.13	ごく暗い黄赤	土	<5.5	59	110	0.12	
				2013/02/13	晴	8.6	ごく暗い黄	土	<8.7	120	240	0.12	ごく暗い黄赤	土	<6.5	120	220	0.11	
				2012/05/30	晴	24.0	暗い黄赤	土	<9.2	360	550	0.09	ごく暗い黄赤	土	<9.1	250	380	0.12	
				2012/09/25	曇	20.0	ごく暗い黄赤	土	<7.8	260	430	0.13	ごく暗い黄赤	土	<12	470	800	0.13	
36	備前川	備前川橋	土浦市	2012/12/11	晴	10.6	ごく暗い黄	土	<8.7	390	670	0.13	ごく暗い黄赤	土	<9.2	380	670	0.14	
				2013/02/12	曇	6.7	ごく暗い赤赤	土	<6.6	160	290	0.14	ごく暗い黄赤	土	<8.0	250	460	0.14	

表 4.4.1.3 茨城県 河川(周辺環境) 4/5

No.	採取地点		採取日	天候	気温 ℃	左岸						右岸						備考		
	水域	地点				市町村	一般項目			放射能濃度(Bq/kg乾)			一般項目			放射能濃度(Bq/kg乾)				
							色相	臭気	性状	放射性ヨウ素 I-131	放射性セシウム Cs-134	Cs-137	色相	臭気	性状	放射性ヨウ素 I-131	放射性セシウム Cs-134		Cs-137	
																				空間 熱量 μ Sv/h
37	花室川	総和橋	土浦市	2012/05/31	晴	22.5	ごく暗い黄赤	土	塊質	<11	420	610	0.20	ごく暗い黄赤	土	塊質	<11	300	420	0.19
				2012/09/25	曇	20.0	ごく暗い黄赤	土	塊質	<13	690	1,100	0.17	ごく暗い黄赤	土	塊質	<11	400	660	0.20
				2012/12/11	晴	11.2	ごく暗い黄赤	土	塊質	<12	520	890	0.22	ごく暗い黄赤	土	塊質・礫質	<9.6	260	470	0.18
38	霞ヶ浦	勝橋	阿見町	2013/02/12	曇	6.4	ごく暗い黄赤	土	塊質・礫質	<9.9	380	680	0.20	ごく暗い黄赤	土	塊質	<7.5	250	460	0.19
				2012/05/31	晴	23.0	ごく暗い黄赤	土	塊質	<4.7	49	70	0.19	ごく暗い黄赤	土	塊質	<9.5	370	550	0.19
				2012/09/24	晴	23.0	ごく暗い赤みの黄	微土	塊質・砂質	<11	360	600	0.21	ごく暗い赤みの黄	土	塊質・砂質	<11	430	720	0.19
39	小野川	奥原大橋	龍ヶ崎市・牛久市	2012/12/10	晴	8.3	ごく暗い赤みの黄	土	塊質・砂質	<8.5	350	610	0.21	ごく暗い赤みの黄	土	塊質	<11	470	790	0.21
				2013/02/12	曇	6.7	ごく暗い赤みの黄	土	塊質・砂質	<9.4	380	710	0.23	ごく暗い赤みの黄	土	塊質	<13	710	1,300	0.26
				2012/05/31	曇	24.0	暗い黄赤	無	塊質	<9.1	340	490	0.20	ごく暗い黄赤	無	塊質	<14	560	820	0.20
40	新利根川	新利根橋	稲敷市	2012/09/24	晴	24.0	暗い赤みの黄	土	塊質	<14	880	1,500	0.21	ごく暗い黄赤	土	塊質	<13	540	910	0.17
				2012/12/10	晴	5.0	ごく暗い赤みの黄	土	塊質	<9.5	390	660	0.13	ごく暗い赤みの黄	土	塊質	<12	490	820	0.19
				2013/02/12	曇	6.9	ごく暗い赤みの黄	土	塊質	<11	520	980	0.14	ごく暗い赤みの黄	土	塊質	<11	420	760	0.18
41	常陸利根川	柳の内橋	柳来市	2012/05/31	曇	25.8	ごく暗い黄赤	無	塊質	<11	480	710	0.09	ごく暗い黄赤	土	塊質	<19	1,100	1,700	0.12
				2012/09/24	晴	26.0	ごく暗い黄赤	土	砂質	<8.2	250	410	0.12	ごく暗い黄赤	土	塊質	<8.2	210	340	0.09
				2012/12/14	晴	9.8	暗い赤みの黄	土	砂質	<6.3	130	220	0.15	ごく暗い黄赤	土	塊質・礫質	<8.5	200	330	0.17
42	利根川	あやぶ橋	柳来市	2013/02/14	曇	7.7	ごく暗い赤みの黄	土	砂質	<9.4	370	690	0.10	ごく暗い黄赤	土	塊質	<8.0	240	460	0.11
				2012/06/07	晴	22.0	ごく暗い黄赤	土	砂質	<7.9	210	310	0.09	暗い黄赤	土	塊質	<7.6	180	270	0.11
				2012/09/13	晴	31.4	暗い赤みの黄	土	塊質	<8.8	130	210	0.08	ごく暗い赤みの黄	土	塊質	<5.8	130	240	0.10
43	鬼怒川	川島橋	筑西市	2012/12/14	晴	2.1	ごく暗い黄赤	土	塊質・砂質	<8.9	130	240	0.10	ごく暗い赤みの黄	土	塊質・礫質	<7.6	89	150	0.10
				2013/02/14	曇	8.3	ごく暗い黄赤	土	塊質	<7.8	210	390	0.10	ごく暗い黄赤	土	塊質	<6.4	100	190	0.11
				2012/06/07	晴	22.0	暗い赤みの黄	土	砂質	<7.6	210	320	0.09	暗い黄赤	土	塊質	<5.4	66	88	0.10
44	鬼怒川	龍下橋	守谷市	2012/12/14	晴	33.3	暗い赤みの黄	土	塊質	<5.3	41	64	0.07	ごく暗い赤みの黄	土	塊質	<6.8	99	150	0.06
				2013/02/15	曇	8.3	ごく暗い黄赤	土	塊質	<4.8	51	86	0.08	ごく暗い赤みの黄	土	砂質	<7.1	210	390	0.07
				2012/06/05	晴	25.0	ごく暗い赤みの黄	土	砂質	<5.3	69	100	0.09	ごく暗い黄赤	土	塊質	<5.6	75	110	0.08
45	鬼怒川	龍下橋	守谷市	2012/09/12	晴	28.9	やわらかい赤みの黄	土	砂質	<5.0	78	130	0.20	ごく暗い赤みの黄	土	塊質	<5.7	71	110	0.09
				2012/12/19	晴	6.3	ごく暗い赤みの黄	土	塊質	<8.2	82	160	0.10	ごく暗い黄赤	土	塊質	<5.9	38	77	0.09
				2013/02/12	曇	3.8	ごく暗い黄赤	無	塊質	<6.2	94	160	0.09	ごく暗い赤みの黄	無	塊質	<6.5	73	130	0.07
46	田川	黒子橋	筑西市	2012/06/01	曇	23.2	ごく暗い黄赤	土	塊質	<16	830	1,200	0.16	ごく暗い黄赤	微土	砂質	<7.0	65	110	0.11
				2012/06/22	小雨	26.0	ごく暗い黄赤	微土	塊質	<13	410	590	0.15	ごく暗い赤みの黄	微土	塊質	<5.3	83	120	0.08
				2012/07/20	曇	22.0	暗い黄赤	土	塊質	<12	420	640	0.20	ごく暗い黄赤	微土	塊質・砂質	<5.2	32	43	0.13
47	小貝川	文巻橋	取手市	2012/08/24	晴	34.3	暗い赤みの黄	土	塊質	<8.3	290	460	0.14	くすんだ黄赤	土	塊質	<8.5	250	370	0.19
				2012/09/13	晴	28.2	ごく暗い赤みの黄	土	塊質	<13	620	990	0.18	やわらかい黄赤	無	塊質	<5.2	53	90	0.11
				2012/12/20	晴	5.9	ごく暗い赤みの黄	無	塊質	<14	530	950	0.17	ごく暗い黄赤	無	塊質	<13	450	790	0.18
48	谷田川	丸山橋	つくば市	2012/02/13	晴	7.7	ごく暗い黄赤	微土	塊質	<12	330	610	0.13	ごく暗い黄赤	土	塊質	<11	310	560	0.15
				2012/06/05	曇	24.0	暗い赤みの黄	土	塊質	<8.2	47	67	0.08	赤みを帯びた黄みの暗い灰色	土	塊質	<6.6	48	70	0.08
				2012/09/12	晴	30.4	暗い赤みの黄	土	塊質	<5.5	78	140	0.08	暗い赤みの黄	土	塊質	<6.5	69	130	0.08
49	小貝川	文巻橋	取手市	2012/12/19	晴	6.3	ごく暗い黄赤	無	塊質	<6.7	36	74	0.07	ごく暗い黄赤	無	塊質	<5.0	37	110	0.09
				2013/02/12	曇	5.0	ごく暗い黄赤	無	塊質	<6.2	66	110	0.09	暗い赤みの黄	土	塊質	<6.5	69	130	0.08
				2012/06/05	晴	24.0	黄赤の黒	土	塊質	<9.8	240	360	0.10	ごく暗い赤みの黄	土	塊質	<7.5	140	220	0.08
50	小貝川	文巻橋	取手市	2012/09/12	晴	28.8	暗い赤みの黄	土	塊質	<7.0	79	140	0.09	暗い赤みの黄	土	塊質	<8.0	92	170	0.10
				2012/12/19	晴	4.1	暗い黄赤	土	塊質	<7.5	110	180	0.10	ごく暗い赤みの黄	土	塊質	<8.9	130	180	0.08
				2013/02/12	曇	4.8	ごく暗い赤みの黄	微土	塊質	<8.5	120	220	0.10	ごく暗い黄赤	土	塊質	<6.7	89	150	0.08
51	谷田川	丸山橋	つくば市	2012/06/04	晴	28.0	暗い赤みの黄	土	塊質	<11	210	300	0.13	暗い赤みの黄	土	塊質	<7.9	200	310	0.13
				2012/09/13	晴	29.5	暗い赤みの黄	土	塊質	<12	330	550	0.14	くすんだ赤みの黄	土	塊質	<9.3	400	610	0.15
				2012/12/20	晴	7.1	暗い赤みの黄	無	塊質	<9.6	290	550	0.13	ごく暗い赤みの黄	土	塊質	<7.8	160	290	0.14
52	谷田川	丸山橋	つくば市	2013/02/13	晴	9.5	ごく暗い黄赤	土	塊質	<12	430	790	0.14	ごく暗い赤みの黄	微土	塊質	<7.8	160	290	0.14
				2012/06/04	晴	28.0	ごく暗い黄赤	土	塊質	<13	530	770	0.17	ごく暗い黄赤	土	塊質	<8.1	200	360	0.13
				2012/12/20	晴	8.6	ごく暗い赤みの黄	土	塊質	<14	860	1,500	0.17	ごく暗い赤みの黄	土	塊質	<12	440	660	0.14

表 4.4.1.3 茨城県 河川(周辺環境) 5/5

No.	採取地点		採取日	天候	気温 ℃	周辺環境(土壌、空間濃度)										備考			
	水城	地点				左岸					右岸								
						土壌					土壌								
						一般項目	臭気	性状	放射性ヨウ素 I-131	放射性セシウム Cs-137	放射能濃度(Bq/kg乾)	空間濃度 μSv/h	一般項目	臭気	性状		放射性ヨウ素 I-131	放射性セシウム Cs-137	放射能濃度(Bq/kg乾)
49	小貝川	西谷田川	2012/06/04	晴	27.0	ごく暗い黄赤	土	塊質	<7.9	83	130	0.06	赤みを帯びた黄みの黄	土	塊質	<9.2	200	260	0.08
50	稲荷川	小笠橋	2012/12/21	晴	5.8	ごく暗い赤みの黄	土	塊質	<7.5	42	78	0.08	ごく暗い赤みの黄	無	塊質	<12	330	570	0.13
			2012/06/04	晴	26.0	ごく暗い赤みの黄	土	塊質	<9.4	230	350	0.15	ごく暗い赤みの黄	土	塊質	<17	930	1,300	0.17
51	利根川水系	栗橋	2012/09/12	晴	26.0	暗い赤みの黄	土	塊質	<19	1,500	2,300	0.15	ごく暗い赤みの黄	土	塊質	<12	590	980	0.19
			2012/12/20	晴	5.5	ごく暗い赤みの黄	土	塊質	<14	570	1,000	0.15	ごく暗い赤みの黄	土	塊質	<13	490	850	0.17
			2013/02/13	晴	8.7	ごく暗い赤みの黄	土	塊質・礫質	<8.1	270	510	0.14	ごく暗い黄赤	土	塊質・礫質	<9.7	290	580	0.16
			2012/06/01	晴	26.5	ごく暗い赤みの黄	土	塊質	<6.1	110	160	0.07	ごく暗い赤みの黄	土	塊質	<7.5	86	130	0.08
			2012/06/22	小雨	20.0	ごく暗い赤みの黄	土	塊質	<7.6	180	280	0.10	暗い黄赤	土	塊質	<7.7	100	150	0.10
			2012/07/20	曇	20.0	暗い赤みの黄	土	塊質	<6.8	180	280	0.10	くすんだ赤みの黄	無	砂質	<7.0	140	240	0.08
			2012/08/24	晴	31.7	暗い赤みの黄	土	塊質	<5.8	36	54	0.10	くすんだ黄赤	土	塊質	<7.5	150	250	0.10
			2012/09/12	晴	31.2	暗い赤みの黄	土	塊質	<5.5	120	200	0.08	暗い赤みの黄	土	塊質	<11	190	320	0.08
			2012/12/19	晴	5.5	ごく暗い黄赤	土	塊質	<8.4	130	240	0.10	ごく暗い黄赤	土	塊質	<6.5	71	150	0.08
			2013/02/13	晴	4.2	—	—	—	—	—	—	—	—	—	—	—	—	—	—
52	利根川水系	布川	2012/06/04	晴	28.0	暗い赤みの黄	土	塊質	<7.6	300	460	0.19	暗い赤みの黄	土	塊質	<9.1	290	470	0.15
			2012/09/13	晴	30.8	ごく暗い赤みの黄	土	塊質	<12	510	850	0.23	こい赤みの黄	土	塊質	<12	600	1,000	0.16
			2012/12/20	晴	9.4	ごく暗い赤みの黄	土	塊質	<8.4	260	460	0.18	ごく暗い赤みの黄	土	塊質	<12	490	860	0.18
			2013/02/13	晴	10.3	ごく暗い赤みの黄	土	塊質	<7.8	230	420	0.15	—	—	—	—	—	—	—
53	利根川水系	佐原	2012/05/31	曇	25.0	ごく暗い赤みの黄	土	塊質	<5.8	75	130	0.06	ごく暗い赤みの黄	無	塊質	<14	500	710	0.10
			2012/06/22	曇	22.0	ごく暗い黄赤	土	塊質	<5.7	68	99	0.06	ごく暗い黄みの赤	土	塊質	<8.6	300	440	0.10
			2012/07/19	晴	31.6	暗い黄赤	土	塊質	<7.2	130	210	0.09	うすい赤みの黄	無	砂質	<12	450	700	0.12
			2012/08/20	晴	31.5	暗い赤みの黄	土	塊質	<7.7	180	330	0.08	暗い赤みの黄	土	塊質	<11	340	490	0.12
			2012/09/14	晴	29.7	暗い赤みの黄	土	塊質	<8.5	190	300	0.08	ごく暗い黄赤	無	塊質	<13	450	730	0.11
			2012/12/21	曇	7.8	ごく暗い赤みの黄	土	塊質	<7.3	120	240	0.08	ごく暗い黄赤	無	塊質	<8.3	140	280	0.12
2013/02/15	雨	6.8	暗い赤みの黄	土	塊質	<5.2	31	47	0.06	ごく暗い黄赤	無	塊質・礫質	<11	380	730	0.10			



表 4.4.2.1 茨城県 湖沼・水源地(水質) 1/2

No.	採取地点		全水深 m	気温 ℃	天候	採取日	水質										備考
	地点	市町村					一般項目					放射能濃度(Bq/l)					
							水深 m	色相	臭気	透明度 m	電気伝導度 μS/cm	SS mg/L	濁度 度	I-131	放射性ヨウ素	Cs-134	
54	広瀬		2.6	19.5	曇	2012/06/06	22.5	0.5 暗い灰みの赤みを帯びた黄	無	0.6	401	9.2	7.0	<0.48	<0.67	<0.54	
			2.5	30.0	晴	2012/09/12	22.5	1.6	無		415	9.6	6.7	<0.63	<0.80	<0.70	
			3.0	9.7	晴	2012/12/11	29.3	0.5 灰みの黄	無	1.2	1,175	1.1	1.2	<0.56	<0.70	<0.60	
			2.7	3.4	晴	2013/02/20	29.1	1.5	無	2.4	1,174	1.0	0.8	<0.54	<0.68	<0.57	
			3.1	19.4	曇	2012/06/06	7.7	0.5 灰みの黄	無		2,130	2.8	2.3	<0.73	<0.80	<0.67	
			2.9	30.0	晴	2012/09/12	8.0	2.0	無	2.2	2,140	3.7	2.5	<0.65	<0.66	<0.68	
			3.3	9.5	晴	2012/12/11	2.1	0.5 暗い灰みの赤みを帯びた黄	無		1,188	2.9	2.4	<0.59	<0.78	<0.66	
			3.2	3.2	晴	2013/02/20	4.1	1.7	無	0.7	332	5.9	4.3	<0.42	<0.59	<0.55	
			2.3	19.4	曇	2012/06/06	21.5	0.5 暗い灰みの赤みを帯びた黄	無	1.1	312	7.8	5.3	<0.50	<0.63	<0.59	
			2.6	9.2	晴	2012/12/11	28.2	1.9	無	2.4	1,090	1.9	1.6	<0.51	<0.74	<0.45	
55	瀧沼	茨城町	3.2	3.2	晴	2012/12/11	7.5	0.5 灰みの黄	無		2,050	2.6	1.4	<0.47	<0.72	<0.52	
			2.3	19.4	曇	2012/06/06	4.2	0.5 暗い灰みの赤みを帯びた黄	無	2.2	1,013	2.2	2.2	<0.54	<0.59	<0.66	
			3.1	9.2	晴	2012/12/11	4.9	2.2	無		1,165	2.7	2.5	<0.55	<0.68	<0.62	
			6.9	22.0	曇	2012/06/27	21.3	0.5 暗い灰みの赤みを帯びた黄	無	0.8	193.0	7.3	5.2	<0.55	<0.70	<0.62	
			6.8	29.0	晴	2012/09/12	21.0	1.3	無		248	7.2	5.2	<0.70	<0.72	<0.68	
			7.1	12.2	晴	2012/12/05	29.1	0.5 灰みの黄	無	0.8	1,085	2.5	1.6	<0.48	<0.64	<0.54	
			6.9	8.5	晴	2013/02/20	28.3	0.9	無		1,175	4.9	2.4	<0.54	<0.64	<0.62	
			1.7	20.8	曇	2012/06/27	7.7	0.5 灰みの黄	無	2.3	1,950	1.1	0.9	<0.48	<0.61	<0.56	
			1.9	29.5	晴	2012/09/12	6.2	1.3	無	1.8	1,960	1.4	0.9	<0.46	<0.56	<0.57	
			57	玉造沖	行方市	2.3	3.1	晴	2013/02/20	5.5	0.5 暗い灰みの赤みを帯びた黄	無		1,290	3.7	3.9	<0.41
6.9	22.0	曇	2012/06/27			23.0	0.5 淡緑色	無	0.7	20.8	15	8.6	<0.56	<0.80	<0.64		
6.8	29.0	晴	2012/09/12			22.8	5.9	無		32.8	9.3	4.7	<0.58	<0.64	<0.55		
7.1	12.2	晴	2012/12/05			31.0	0.5 淡緑色	無	0.5	27.7	19	7.3	<0.41	<0.58	<0.62		
6.9	8.5	晴	2013/02/20			29.5	5.8	無	0.6	33.8	5.5	5.3	<0.58	<0.85	<0.60		
1.7	20.8	曇	2012/06/27			9.4	0.5 淡緑濁	無	0.8	33.0	5.5	7.5	<0.45	<0.48	<0.54		
1.9	29.5	晴	2012/09/12			7.1	0.5 低緑色	無		34.0	10	8.8	<0.80	<0.60	<0.64		
7.1	12.2	晴	2012/12/05			6.1	5.9	無	0.6	24.5	13	9.0	<0.44	<0.65	<0.62		
6.9	8.5	晴	2013/02/20			23.0	0.5 淡緑濁	無		24.8	18	8.9	<0.60	<0.72	<0.66		
58	龍分浦	阿見町	1.7			20.8	曇	2012/06/27	22.8	1.2	無	0.5	36.0	15	5.0	<0.55	<0.85
6.2			24.5	晴	2012/09/12	30.0	0.5 淡緑色	無	0.5	32.7	14	4.7	<0.62	<0.68	<0.63		
6.4			6.4	晴	2012/12/05	8.7	0.5 淡灰緑濁	無	0.4	34.2	7.7	12	<0.57	<0.59	<0.66		
6.2			19.0	晴	2012/06/27	8.7	0.5 低緑色	無		34.2	12	10	<0.40	<0.85	<0.64		
6.2			24.5	晴	2012/09/12	5.3	1.1	無	0.7	34.3	12	12	<0.40	<0.56	<0.47		
7.1			7.1	晴	2012/12/05	22.0	0.5 淡緑濁	無		34.4	11	12	<0.47	<0.61	<0.47		
6.3			2.0	晴	2013/02/20	22.0	0.5 淡緑濁	無	0.8	25.1	13	7.8	<0.51	<0.59	<0.57		
6.2			19.0	晴	2012/06/27	22.1	5.2	無		25.2	14	7.4	<0.47	<0.56	<0.54		
6.2			24.5	晴	2012/09/12	28.3	0.5 淡緑色	無	0.8	42.5	7.6	4.2	<0.45	<0.53	<0.50		
59			瀬心	美浦村	6.2	24.5	晴	2012/09/12	28.3	5.2	無	0.8	42.5	13	5.2	<0.70	<0.64
6.4	7.1	晴			2012/12/05	8.8	0.5 淡緑濁	無	0.8	32.6	4.7	5.7	<0.43	<0.60	<0.47		
6.3	2.0	晴			2013/02/20	4.5	0.5 緑色	無		33.3	5.0	5.2	<0.47	<0.78	<0.64		
6.2	19.0	晴			2012/06/27	4.7	5.3	無	0.8	35.0	8.3	8.2	<0.47	<0.64	<0.63		
6.2	24.5	晴			2012/09/12	4.7	5.3	無		35.0	8.7	8.2	<0.59	<0.50	<0.69		
7.1	7.1	晴			2012/12/05	22.1	5.2	無		25.2	14	7.4	<0.47	<0.56	<0.54		
6.2	19.0	晴			2012/06/27	22.1	5.2	無		42.5	7.6	4.2	<0.45	<0.53	<0.50		
6.2	24.5	晴			2012/09/12	28.3	5.2	無	0.8	42.5	13	5.2	<0.70	<0.60	<0.64		
6.4	7.1	晴			2012/12/05	8.8	0.5 淡緑濁	無	0.8	32.6	4.7	5.7	<0.43	<0.60	<0.47		
6.3	2.0	晴			2013/02/20	4.5	0.5 緑色	無		33.3	5.0	5.2	<0.47	<0.78	<0.64		

表 4.4.2.1 茨城県 湖沼・水源地(水質) 2/2

No.	採取地点		全水深 m	気温 ℃	天候	採取日	水深 m	一般項目		透明度 m	電気伝導度 mS/m	SS mg/L	濁度 度	放射能濃度(Bq/L)			備考	
	地点	市町村						色相	臭気					P-131	放射性ヨウ素	Cs-134		Cs-137
60	磯分補	稲敷市	1.8	17.2	曇	2012/06/27	21.0	0.5 淡緑濁	無	0.5	26.0	12	8.2	<0.55	<0.66			
			21.0	1.3	無		25.6	16	9.3	<0.47	<0.59							
			28.1	0.8 淡緑色	無		39.2	15	5.2	<0.55	<0.68	<0.53						
			27.9	1.2	無		37.5	14	3.6	<0.59	<0.70	<0.56						
			7.6	0.5 淡緑濁	無		37.2	11	9.3	<0.44	<0.56	<0.52						
			7.8	0.7	無		36.8	12	9.3	<0.59	<0.56	<0.60						
61	釜谷沖	行方市	1.8	0.9	晴	2013/02/20	3.5	0.5 緑色	無	0.7	39.0	13	11	<0.43	<0.53	<0.60		
			4.0	0.8	無		27.3	10	5.5	<0.59	<0.60	<0.73						
			22.0	0.8 淡黄緑	弱濁		27.2	7.0	3.8	<0.58	<0.64	<0.59						
			21.9	5.8	無		57.1	8.9	3.8	<0.55	<0.43	<0.59						
			29.2	0.8 淡黄緑色	無		37.1	34	8.4	<0.51	<0.53	<0.56						
			29.5	5.6	無		33.1	6.2	5.8	<0.43	<0.61	<0.57						
62	神宮橋	北浦	6.9	8.1	晴	2012/12/05	9.7	0.5 淡緑色濁	無	0.9	32.4	8.5	5.8	<0.53	<0.58			
			5.1	0.5 灰緑色	無		35.6	8.5	6.3	<0.57	<0.63	<0.66						
			5.5	5.9	無		35.5	12	7.3	<0.53	<0.60	<0.66						
			22.3	1.9	弱濁		29.2	20	8.2	<0.48	<0.67	<0.54						
			22.5	0.5 淡黄緑	無		29.1	27	13	<0.59	<0.83	<0.60						
			30.0	0.5 淡黄濁	無		48.0	19	7.5	<0.47	<0.56	<0.49						
63	外浪逆浦	柳井市	2.3	29.3	晴	2012/09/12	29.5	1.8	無	0.2	51.3	26	8.0	<0.59	<0.94	<0.73		
			9.7	0.5 淡緑色濁	無		47.1	7.3	7.6	<0.65	<0.75	<0.60						
			9.1	1.2	無		43.1	8.5	7.8	<0.44	<0.50	<0.52						
			6.0	0.5 灰緑色	無		47.9	11	9.0	<0.55	<0.70	<0.51						
			6.1	1.3	無		48.5	12	8.7	<0.52	<0.68	<0.57						
			23.0	0.5 淡黄緑	無		28.4	14	7.4	<0.46	<0.61	<0.59						
64	息櫃	神栖市	1.8	19.0	晴	2012/06/27	23.0	1.3	無	0.6	61.3	5.2	3.8	<0.55	<0.61	<0.59		
			30.5	0.5 淡黄濁	無		61.9	15	5.1	<0.46	<0.48	<0.59						
			30.0	1.2	無		52.5	6.0	5.5	<0.51	<0.72	<0.62						
			10.1	0.5 淡緑色濁	無		53.9	6.5	5.8	<0.58	<0.73	<0.66						
			10.0	1.1	無		50.6	12	9.5	<0.50	<0.61	<0.52						
			6.9	0.9	無		51.6	13	9.4	<0.48	<0.48	<0.60						
65	牛久沼	龍ヶ崎心	1.9	6.0	晴	2013/02/20	6.9	0.5 灰緑色	無	0.6	30.2	23	11	<0.58	<0.61	<0.62		
			5.1	5.1	無		30.1	24	12	<0.57	<0.83	<0.58						
			18.5	4.1	無		12.7	3.5	2.2	<0.64	<0.75	<0.54						
			29.5	4.2	無		24.4	3.5	2.4	<0.49	<0.67	<0.49						
			10.2	0.5 淡緑色濁	無		56.1	5.9	5.1	<0.50	<0.63	<0.56						
			10.3	4.4	無		118.7	7.0	6.1	<0.50	<0.68	<0.69						
65	牛久沼	龍ヶ崎心	5.1	5.8	晴	2013/02/20	7.0	0.5 灰緑色	無	0.5	57.6	11	8.7	<0.56	<0.85	<0.66		
			7.8	4.1	無		57.8	11	9.0	<0.74	<0.83	<0.58						
			23.8	0.5 暗い灰みの黄緑	無		21.4	18	6.4	<0.52	<0.65	<0.58						
			24.1	0.6	無		19.5	18	9.8	<0.59	<0.66	<0.64						
			29.5	0.5 暗い灰みの黄みを帯びた緑	微カビ		28.2	29	9.0	<0.56	<0.56	<0.62						
			29.1	--	無		--	--	--	--	--	--						
65	牛久沼	龍ヶ崎心	1.4	13.5	晴	2012/12/06	9.0	0.5 黄みの白	無	0.8	35.8	11	7.3	<0.49	<0.61	<0.51	水深が浅い為、表層水のみ採取	
			--	--	無		--	--	--	--	--							
			4.1	0.5 暗い灰みの黄緑	無		20.2	15	10	<0.57	<0.66	<0.81						
			1.3	4.2	無		--	--	--	--	--							
			--	--	無		--	--	--	--	--							
			--	--	無		--	--	--	--	--							

表 4.4.2.2 茨城県 湖沼・水源地(底質) 1/1

No.	採取地点		気温 ℃	水深 m	採取日	天候	底質	臭気	粒度組成 %					含水率 %	密度 g/cm³	性状	放射性同位素		備考			
	地点	市町村							採泥深 cm	色相	細砂分	粗砂分	中砂分				細砂分	シルト分		粘土分	放射性同位素 I-131	放射性セシウム Cs-134 Cs-137
54	湖沼	茨城県	曇	19.5	2.6	20.0	5 黄赤みの明るい灰色	ヘドロ	0.0	0.0	0.0	2.7	35.1	60.4	1.8	53.0	2.61	シルト	<10	80	120	
			晴	30.0	2.5	27.0	13 黄赤みの黒	ヘドロ	0.0	0.0	3.0	7.7	25.1	62.9	1.3	44.2	2.544	シルト	<9.6	39	83	
			晴	9.7	3.0	9.1	5 黄赤みの黒	無	0.0	0.0	0.0	3.9	34.3	61.3	0.5	51.1	2.603	シルト	<10	79	140	
			晴	3.4	2.7	7.3	5 暗い灰みの緑みを帯びた黄	ヘドロ	0.0	0.0	0.0	1.0	29.8	68.0	1.1	32.1	2.621	シルト・泥	<3.0	79	140	
			曇	19.4	3.1	20.0	5 黄赤みの明るい灰色	ヘドロ	0.0	0.0	0.8	14.7	26.0	56.0	2.6	43.6	2.559	シルト	<9.6	69	110	
55	湖沼	茨城県	晴	30.0	2.9	27.1	5 緑みを帯びた黄みの黒	ヘドロ	0.0	0.0	2.6	14.8	23.6	55.1	4.0	41.5	2.551	シルト	<9.8	31	67	
			晴	9.5	3.3	11.4	10 黄赤みの黒	ヘドロ	0.0	0.0	0.9	10.5	21.9	62.6	4.2	36.9	2.58	シルト	<22	42	76	
			晴	3.2	3.2	9.4	8 緑みを帯びた黄みの黒	ヘドロ	0.0	0.0	1.8	18.2	25.2	52.3	2.5	41.1	2.566	シルト	<9.1	74	110	
			曇	19.4	2.3	21.3	3 黄赤みの黒	ヘドロ	0.0	0.0	0.0	3.2	33.6	62.8	0.5	57.1	2.474	シルト	<11	210	340	
			晴	31.0	1.9	27.0	3 黄赤みの黒	ヘドロ	0.0	0.0	0.0	2.7	31.5	63.8	2.0	45.2	2.49	シルト	<12	310	500	
56	湖沼	茨城県	晴	9.2	2.6	11.8	10 黄赤みの黒	ヘドロ	0.0	0.0	0.0	12.2	26.7	60.4	0.7	40.2	2.522	シルト	<15	240	450	
			晴	3.1	2.3	8.8	5 緑みを帯びた黄みの黒	ヘドロ	0.0	0.0	0.0	3.8	37.3	56.4	2.5	36.5	2.42	シルト	<15	210	400	
			曇	22.0	6.9	21.8	10 黒褐	土	0.0	0.0	13.2	19.3	26.9	39.5	1.1	33.5	2.411	シルト	<12	71	130	
			晴	29.0	6.8	28.2	10 オリーブ黒	弱土	0.0	0.0	0.0	2.8	32.0	62.0	3.2	32.1	2.411	シルト	<17	130	240	
			晴	12.2	7.1	10.4	10 黒	弱土	0.0	0.0	2.0	22.3	33.1	41.9	0.8	36.2	2.411	シルト	<16	320	570	
58	湖沼	茨城県	晴	8.5	6.9	6.8	10 極暗褐	無	0.0	0.0	5.5	42.6	30.2	21.1	0.6	79.6	2.721	砂	<7.5	240	370	
			曇	20.8	1.7	22.2	10 暗褐	無	0.0	0.0	1.9	1.3	76.8	16.5	3.5	0.0	81.0	2.723	砂	<6.3	160	270
			晴	9.0	2.1	9.0	10 オリーブ黒	無	0.0	0.5	0.0	64.9	32.4	2.2	0.0	84.0	2.7	砂	<5.2	92	160	
			晴	6.4	2.1	6.3	10 黒褐	無	1.0	0.5	0.9	55.9	38.5	3.2	0.0	83.0	2.702	砂	<5.5	90	180	
			晴	19.0	6.2	22.0	10 黒褐	土	0.0	0.0	5.8	19.7	34.2	38.8	1.6	33.5	2.288	シルト	<11	58	120	
59	湖沼	茨城県	晴	24.5	6.2	27.8	10 黒褐	弱土	0.0	0.0	0.5	23.7	35.3	39.2	1.3	28.7	2.396	シルト	<16	53	98	
			晴	7.1	6.4	10.6	10 オリーブ黒	弱土	0.0	0.0	0.0	0.5	23.7	32.4	41.6	1.8	27.6	2.388	シルト	<21	220	410
			晴	2.0	6.3	6.2	10 暗褐	無	0.0	0.0	23.6	27.9	26.9	21.3	0.3	29.3	2.383	粘土	<13	100	210	
			曇	17.2	1.8	21.0	10 暗褐	土	0.0	0.0	4.0	38.4	57.7	0.0	0.0	86.0	2.705	砂	<5.1	73	110	
			晴	24.3	1.7	27.2	10 黒褐	弱魚介	0.0	0.0	0.0	34.8	63.7	1.5	0.0	83.7	2.719	砂	<6.0	72	130	
60	湖沼	茨城県	晴	4.9	1.7	7.9	10 オリーブ黒	弱魚介	0.0	0.2	0.0	39.4	60.0	0.3	0.0	85.6	2.705	砂	<5.0	66	120	
			晴	0.9	1.8	3.2	10 黒褐	無	0.0	0.0	0.0	36.7	63.2	0.1	0.0	82.1	2.711	砂	<5.7	63	120	
			晴	17.0	6.8	22.0	10 暗灰	硫化水素	0.0	0.0	13.9	13.5	33.0	39.1	0.5	28.7	2.322	シルト	<20	190	320	
			晴	26.1	6.6	30.0	10 オリーブ黒	弱土	0.0	0.0	1.1	12.7	35.0	50.5	0.7	26.2	2.325	シルト	<22	200	320	
			晴	8.1	6.9	11.2	10 オリーブ黒	弱土	0.0	0.0	0.0	7.4	40.8	50.4	1.5	27.9	2.333	シルト	<15	89	150	
61	湖沼	茨城県	晴	0.2	6.9	5.8	10 オリーブ黒	無	0.0	0.0	42.3	12.8	20.8	23.9	0.2	30.8	2.314	シルト	<17	210	400	
			晴	17.2	2.4	21.2	10 黒褐	無	0.0	0.0	11.6	76.3	12.1	0.0	76.3	2.671	砂	<4.2	43	63		
			晴	29.3	2.3	29.5	10 暗オリーブ灰	弱土	0.0	0.0	2.2	17.8	65.5	14.4	0.1	75.3	2.674	砂	<5.3	39	64	
			晴	8.7	2.2	9.6	10 オリーブ黒	無	0.0	0.0	0.0	18.9	69.3	11.8	0.0	77.5	2.676	砂	<4.6	34	59	
			晴	4.0	2.3	7.2	10 黒	無	0.0	0.2	0.0	13.2	76.6	10.0	0.0	74.2	2.658	砂	<5.2	34	61	
62	湖沼	茨城県	晴	19.0	1.8	22.2	10 黒褐	無	0.0	0.0	6.2	30.2	63.3	0.3	0.0	85.3	2.678	砂	<4.8	41	69	
			晴	29.2	1.7	30.5	10 オリーブ黒	弱土	0.0	0.0	0.0	31.0	64.1	4.9	0.0	84.8	2.681	砂	<3.9	40	57	
			晴	10.0	2.1	9.2	10 オリーブ黒	弱魚介	0.0	0.0	0.0	32.3	60.9	6.8	0.0	80.5	2.654	砂	<5.4	35	67	
			晴	6.0	1.9	7.8	10 オリーブ黒	無	0.0	0.0	0.0	35.6	59.9	4.5	0.0	79.4	2.673	砂	<5.0	30	63	
			晴	18.5	5.1	23.9	10 黒褐	無	0.0	0.1	4.8	40.0	50.6	4.5	0.0	84.1	2.703	砂	<5.2	68	100	
63	湖沼	茨城県	晴	29.0	5.2	29.8	10 暗オリーブ灰	弱土	0.0	0.0	2.4	55.4	38.0	4.2	0.0	82.9	2.713	砂	<4.7	60	92	
			晴	10.2	5.4	10.5	10 黒	無	0.0	0.2	0.0	37.0	57.5	5.3	0.0	78.4	2.647	砂	<4.9	54	100	
			晴	5.8	5.1	7.7	10 オリーブ黒	無	0.0	0.0	0.0	45.6	51.4	3.0	0.0	77.6	2.685	砂	<4.8	56	86	
			曇	25.5	1.6	24.1	10 赤みを帯びた黄みの黒	無	0.0	0.0	6.9	20.8	35.0	37.4	0.1	38.0	2.494	泥	<19	420	670	
			晴	30.6	1.3	27.6	10 暗い灰みの緑みを帯びた黄	泥	0.0	0.0	0.0	4.8	46.6	48.5	0.1	38.0	2.416	泥	<18	450	720	
64	湖沼	茨城県	晴	13.5	1.4	9.2	5 赤みを帯びた黄みの暗い灰色	微ヘドロ	0.0	0.0	0.0	4.2	41.8	53.8	0.2	32.3	2.398	シルト	<19	440	770	
			晴	4.2	1.3	4.9	5 暗い灰みの黄	微ヘドロ	0.0	0.0	0.0	3.5	49.1	47.3	0.0	33.7	2.381	シルト・泥	<19	480	820	

表 4.4.2.3 茨城県 湖沼・水源地(周辺環境) 1/1

No.	採取地点		全水深 m	気温 ℃	天候	採取日	土壌	放射能濃度(Bq/kg乾)			空間線量 μSv/h	備考	
	地点	市町村						性状	放射能濃度(Bq/kg乾)				
									放射能濃度 Cs-134	放射能濃度 Cs-137			
54	広瀬	市町村	2.6	19.5	曇	2012/06/06	無	砂質	44.6	56	87	0.08	
			2.5	30.0	晴	2012/09/12	土	礫質	54.4	53	82	0.11	
			3.0	9.7	晴	2012/12/11	土	礫質	56.0	17	29	0.16	
55	瀧沼	茨城県	2.7	3.4	晴	2013/02/20	土	塊礫・礫質	53.8	11	11	0.16	
			3.1	19.4	曇	2012/06/06	無	砂質・礫質	54.4	41	68	0.09	
			2.9	30.0	晴	2012/09/12	土	礫質	55.1	25	36	0.07	
			3.3	9.5	晴	2012/12/11	土	礫質	44.3	21	43	0.07	
			3.2	3.2	晴	2013/02/20	土	礫質・礫質	55.7	87	150	0.08	
56	親沢	市町村	2.3	19.4	曇	2012/06/06	-	-	-	-	-	-	
			1.9	31.0	晴	2012/09/12	-	-	-	-	-	-	
			2.6	9.2	晴	2012/12/11	-	-	-	-	-	-	
57	玉造沖	行方市	2.3	3.1	晴	2013/02/20	-	-	-	-	-	-	
			22.0	22.0	曇	2012/06/27	微土	砂質	44.4	29	42	0.09	
			6.8	29.0	晴	2012/09/12	微土	砂質	33.9	10	13	0.07	
			7.1	12.2	晴	2012/12/05	無	砂質	55.2	35	76	0.08	
			6.9	8.5	晴	2013/02/20	微草	砂質	55.6	56	120	0.10	
58	掛馬沖	阿見町	1.7	20.8	曇	2012/06/27	微土	砂質	44.3	7.1	8.1	0.10	
			1.9	29.5	晴	2012/09/12	微土	砂質	48.4	300	420	0.11	
			2.1	9.0	晴	2012/12/05	無	砂質	44.3	49	88	0.12	
			2.1	6.4	晴	2013/02/20	土	砂質	44.8	46	79	0.11	
			19.0	6.2	晴	2012/06/27	-	-	-	-	-	-	
59	湖心	美清村	6.2	24.5	晴	2012/09/12	-	-	-	-	-	-	
			7.1	7.1	晴	2012/12/05	-	-	-	-	-	-	
			6.4	6.4	晴	2013/02/20	-	-	-	-	-	-	
60	麻生沖	稲敷市	2.0	6.3	晴	2013/02/20	-	-	-	-	-	-	
			1.8	17.2	曇	2012/06/27	土	砂質	55.0	94	150	0.12	
			1.7	24.3	晴	2012/09/12	微土	砂質	55.5	46	81	0.13	
			1.7	4.9	晴	2012/12/05	微土	砂質	55.5	120	220	0.11	
			1.8	0.9	晴	2013/02/20	無	砂質	44.4	50	76	0.11	
61	釜谷沖	行方市	6.8	17.0	晴	2012/06/27	無	砂質	47.6	280	430	0.10	
			6.6	26.1	晴	2012/09/12	微土	砂質	47.4	310	500	0.11	
			6.9	8.1	晴	2012/12/05	微土	礫質・礫質	42.1	1,600	2,800	0.11	
			6.9	0.2	晴	2013/02/20	土	砂質	47.5	200	400	0.10	
			2.4	17.2	晴	2012/06/27	土	礫質	46.5	120	220	0.06	
62	神宮橋	潮来市	2.3	29.3	晴	2012/09/12	土	礫質	44.2	17	32	0.06	
			2.2	8.7	晴	2012/12/05	微土	礫質	55.3	19	35	0.05	
			4.0	4.0	晴	2013/02/20	土	礫質・砂質	44.7	28	56	0.06	
			1.8	19.0	晴	2012/06/27	土	礫質	46.8	97	150	0.08	
			1.7	29.2	晴	2012/09/12	土	礫質	48.9	150	250	0.09	
63	外浪逆瀬	常陸科松川	2.1	10.0	晴	2012/12/05	微土	礫質	55.9	77	150	0.08	
			1.9	6.0	晴	2013/02/20	土	礫質	46.4	76	130	0.07	
			5.1	18.5	晴	2012/06/27	土	礫質	47.7	170	270	0.08	
			29.0	29.0	晴	2012/09/12	土	礫質	47.9	140	230	0.09	
			10.2	10.2	晴	2012/12/05	土	礫質	46.6	120	220	0.08	
64	息栖	神栖市	5.1	5.8	晴	2013/02/20	土	礫質	48.9	190	350	0.08	
			1.6	25.5	曇	2012/06/27	土	礫質	49.3	180	300	0.14	
			1.3	30.6	晴	2012/09/12	土	礫質	46.3	130	190	0.12	
			1.4	13.5	晴	2012/12/05	微土	礫質	55.6	53	92	0.11	
			1.3	4.2	晴	2013/02/21	土	礫質	46.5	92	190	0.13	
65	牛久沼湖心	龍ヶ崎市	1.3	4.2	晴	2013/02/21	土	礫質	46.5	92	190	0.13	
			1.3	4.2	晴	2013/02/21	土	礫質	46.5	92	190	0.13	

表 4.4.3.1 茨城県 沿岸域 (水質) 1/2

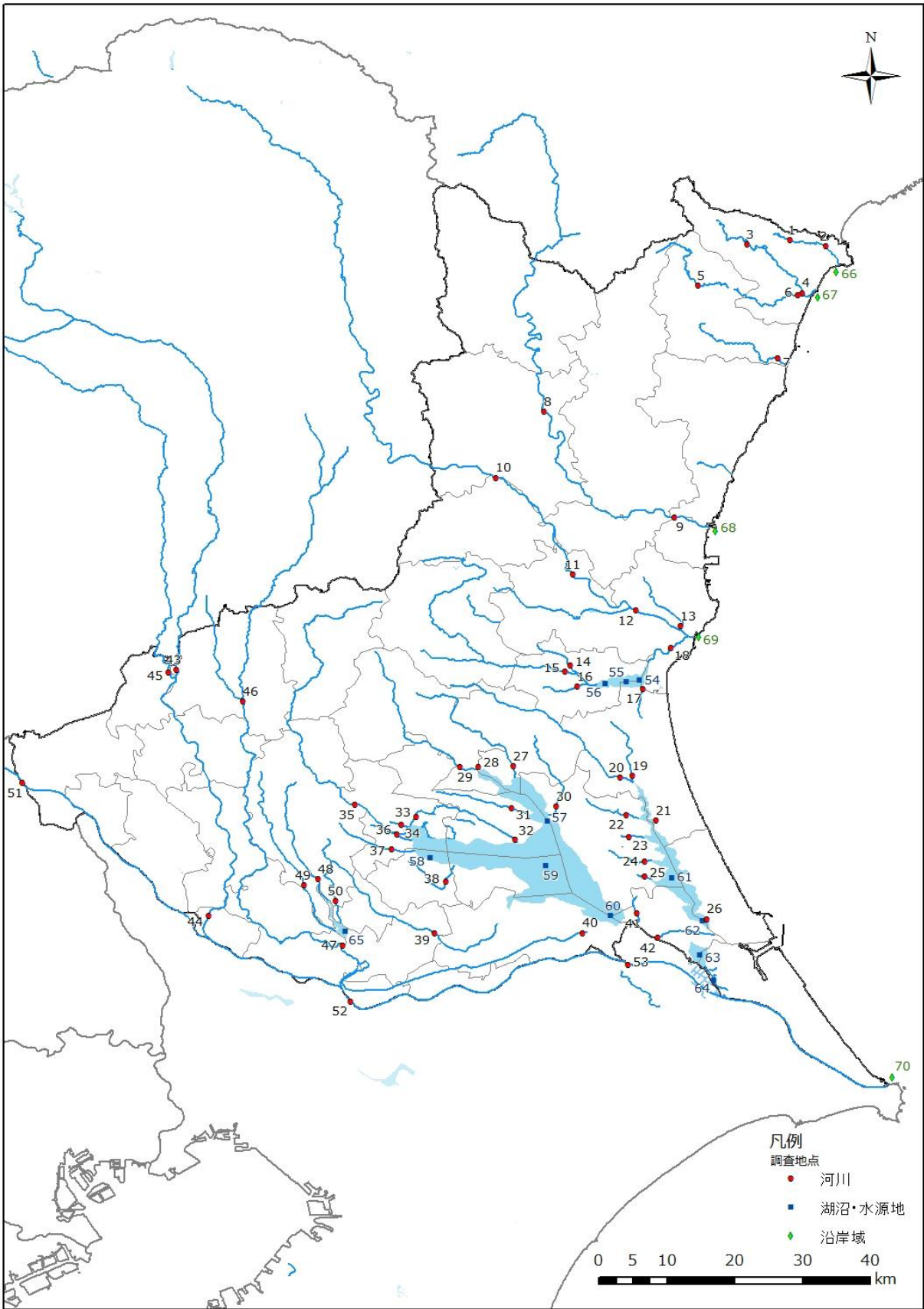
No.	採取地点		気温 ℃	全水深 m	水深 ℃	一般項目			放射能濃度(Bq/L)				備考		
	水域	採水深 m				色相	臭気	透明度 m	塩分 ‰	SS mg/L	濁度 度	放射性ヨウ素 I-131		放射性セシウム Cs-134	Cs-137
66	里根川河口沖	表層	19.8	12.0	19.5	0.5 にごうすい緑みの黄	無	4.0	28.3	1.2	4.8	<0.50	<0.48	<0.56	
		底層	19.3	11.0	19.3	11.0	無	無	28.5	<1	2.3	<0.57	<0.56	<0.60	
		表層	19.3	11.6	19.7	0.5明るい灰みの黄緑	無	無	33.1	6.2	1.4	<0.69	<0.80	<0.58	
		底層	9.0	15.0	19.5	10.6	無	無	33.2	4.4	1.3	<0.52	<0.56	<0.54	
		表層	10.2	12.0	15.5	0.5暗い黄みの緑	無	無	36.9	3.7	1.2	<0.52	<0.53	<0.74	
		底層	4.6	12.0	16.1	14.0	無	無	37.4	2.8	0.9	<0.70	<0.75	<0.73	
		表層	19.8	11.1	12.5	0.5明るい青みの緑	無	無	35.6	7.8	1.2	<0.48	<0.74	<0.49	
		底層	19.3	10.1	12.4	11.0	無	無	35.9	5.4	1.0	<0.42	<0.74	<0.65	
		表層	19.3	13.5	9.9	0.5暗い灰みの黄緑	無	無	31.9	3.6	1.1	<0.48	<0.56	<0.63	
		底層	9.2	14.0	9.7	11.0	無	無	32.0	6.1	1.0	<0.55	<0.56	<0.57	
67	大北川河口沖	表層	19.8	11.1	19.3	0.5 にごうすい緑みの黄	無	4.0	28.2	<1	2.0	<0.66	<0.83	<0.70	
		底層	19.3	10.1	19.3	10.1	無	無	28.2	<1	7.0	<0.49	<0.58	<0.54	
		表層	19.3	13.5	19.9	0.5緑みを帯びた黄みのうすい灰色	無	無	33.6	3.4	1.0	<0.57	<0.77	<0.51	
		底層	9.2	14.0	18.8	11.2	無	無	33.4	4.5	1.1	<0.61	<0.83	<0.78	
		表層	10.5	11.7	14.5	0.5暗い黄みの緑	無	無	35.4	2.9	0.8	<0.43	<0.56	<0.56	
		底層	5.5	11.4	15.4	13.0	無	無	36.2	3.6	0.5	<0.53	<0.61	<0.60	
		表層	21.1	10.1	12.1	10.7	無	無	35.3	2.2	0.5	<0.46	<0.61	<0.48	
		底層	26.0	10.0	12.1	10.7	無	無	35.7	4.0	0.6	<0.48	<0.58	<0.51	
		表層	28.5	9.0	10.3	0.5暗い灰みの青みを帯びた緑	無	無	31.7	4.4	1.1	<0.41	<0.65	<0.56	
		底層	19.8	9.0	10.6	10.4	無	無	32.0	6.7	1.1	<0.47	<0.58	<0.60	
68	茂富川・久慈川河口沖	表層	26.0	10.0	20.4	0.5灰みの青みを帯びた緑	無	3.0	27.7	1.0	2.3	<0.59	<0.64	<0.70	
		底層	28.5	9.0	20.5	10.5	無	無	29.1	<1	5.5	<0.62	<0.80	<0.66	
		表層	19.8	9.0	18.3	9.1	無	無	27.5	2.7	3.1	<0.46	<0.63	<0.56	
		底層	10.5	12.0	19.0	9.0	無	無	25.2	3.4	0.9	<0.72	<0.80	<0.80	
		表層	23.0	5.7	23.8	8.0	無	無	30.5	4.2	1.2	<0.57	<0.64	<0.57	
		底層	25.0	5.3	19.5	8.0	無	無	29.2	6.2	2.9	<0.56	<0.70	<0.53	
		表層	29.0	5.7	19.6	8.0	無	無	27.8	5.5	1.9	<0.44	<0.56	<0.56	
		底層	18.1	6.3	19.6	11.0	無	無	37.6	5.7	1.1	<0.51	<0.70	<0.57	
		表層	10.4	8.0	9.4	8.3	無	無	37.8	5.4	1.1	<0.46	<0.56	<0.42	
		底層	7.7	6.6	12.5	8.3	無	無	20.0	3.5	1.5	<0.54	<0.64	<0.65	
69	県央地先水域 那珂川沖	表層	5.9	9.9	9.8	0.5暗い灰みの緑	無	3.5	30.1	6.3	1.7	<0.55	<0.66	<0.73	
		底層	23.0	5.7	10.7	8.9	無	無	32.2	8.0	2.1	<0.46	<0.61	<0.63	
		表層	25.0	5.3	19.6	0.5つよい青みの緑	無	無	23.1	1.0	3.6	<0.48	<0.63	<0.60	
		底層	29.0	5.7	18.8	4.7	無	無	28.7	<1	4.2	<0.44	<0.66	<0.63	
		表層	18.1	6.3	22.1	0.5明るい灰みの青みを帯びた緑	無	無	12.0	2.5	2.0	<0.51	<0.61	<0.60	
		底層	10.4	8.0	20.0	4.3	無	無	27.8	9.3	3.7	<0.62	<0.66	<0.48	
		表層	7.7	6.6	24.1	0.5暗い黄緑	無	無	18.1	5.2	3.3	<0.50	<0.61	<0.56	
		底層	2.3	5.4	22.2	4.7	無	無	26.6	4.8	2.6	<0.72	<0.72	<0.71	
		表層	10.4	8.0	19.3	0.5灰みの緑みを帯びた黄	無	無	19.3	5.3	2.6	<0.65	<0.78	<0.75	
		底層	7.7	6.6	19.0	5.3	無	無	31.5	6.1	1.6	<0.49	<0.61	<0.63	

表 4.4.3.1 茨城県 沿岸域(水質) 2/2

No.	採取地点		採取日	天候	気温 ℃	全水深 m	水質										備考		
							水層/底層	水層	一般項目					放射能濃度(Bq/L)					
									水温 ℃	採水深 m	色相	臭気	透明度 m	塩分 %	SS mg/L	濁度 度		放射性ヨウ素 I-131	放射性セシウム Cs-134
70	沿岸域	利根川河口沖	2012/07/11	晴	29.4	8.7	24.0	0.5	こい黄緑	無	0.7	12.4	1.0	3.1	<0.50	<0.67	<0.49		
							19.8	7.7	-	無		29.9	2.0	2.8	<0.57	<0.78	<0.81		
							24.0	0.5	無色透明	無	2.0	25.1	1.3	3.1	<0.44	<0.67	<0.56		
							18.1	7.0	-	無		30.6	35	10	<0.62	<0.72	<0.70		
							28.2	0.5	緑みを帯びた黄みの明るい灰色	無	1.0	11.8	4.6	2.6	<0.57	<0.72	<0.53		
							20.7	6.9	-	無		29.2	7.0	1.7	<0.46	<0.63	<0.56		
							21.1	0.5	こい青緑	無	2.5	22.0	4.1	1.8	<0.47	<0.61	<0.83		
							20.7	8.2	-	無		31.3	5.2	1.4	<0.60	<0.83	<0.71		
							14.7	0.5	暗い黄緑	無	6.0	28.7	4.0	1.3	<0.42	<0.66	<0.59		
							16.2	8.5	-	無		37.5	7.8	1.2	<0.54	<0.66	<0.55		
							11.6	0.5	こい緑	無	4.0	33.4	6.4	1.8	<0.51	<0.60	<0.53		
							12.0	6.2	-	無		35.2	8.2	1.8	<0.56	<0.61	<0.59		
							12.2	0.5	暗い緑みの黄	無	3.0	19.3	6.6	3.4	<0.55	<0.63	<0.54		
							12.0	7.5	-	無		29.6	8.0	0.9	<0.65	<0.83	<0.88		

表 4.4.3.2 茨城県 沿岸域(底質) 1/1

No.	採取地点		気温 ℃	全水深 m	天候	採取日	一般項目										放射能濃度(Bq/kg乾泥)		備考					
	水域	底質					臭気	色相	探泥深 cm	泥温 ℃	中粒分				粒度組成 %					含泥率 %	密度 g/cm <sup>3</sup>	性状	放射性ヨウ素 I-131	放射性セシウム Cs-134 Cs-137
											細砂分	細砂分	粗砂分	粗砂分	シルト分	シルト分	粘土分	粘土分						
66	里根川河口沖	底質	19.8	12.0	晴	2012/06/30	無	5 黄みの明るい灰色	5	17.8	0.0	0.0	0.0	19.9	73.0	7.1	0.0	84.9	2.698	砂	<5.6	23	30	
			19.3	11.6	晴	2012/10/24	無	5 暗い灰みの黄	5	19.5	0.0	0.0	0.0	20.8	71.7	7.5	0.0	86.6	2.673	砂	<4.2	20	32	
			9.0	15.0	曇	2012/11/19	無	10 黄みの黒	10	15.8	0.0	0.6	12.3	55.4	30.7	1.0	0.0	89.8	2.767	砂	<3.9	6.1	8.2	
			10.2	12.0	晴	2012/12/25	無	11 暗い灰みの黄	11	11.1	0.0	0.0	6.0	19.5	69.1	5.4	0.0	84.8	2.715	砂	<4.6	13	16	
			4.6	12.0	曇	2013/02/25	無	5 暗い灰みの黄緑	5	10.0	0.0	0.5	15.4	53.4	29.6	1.0	0.0	91.9	2.739	砂	<3.8	<6.4	9.2	
			19.8	11.1	晴	2012/06/30	無	5 緑みを帯びた黄みの明るい灰色	5	16.5	0.0	0.0	0.0	20.7	73.9	5.4	0.0	84.5	2.726	砂	<5.7	22	30	
67	大北川河口沖	底質	19.3	13.5	晴	2012/10/24	無	3 暗い灰みの赤みを帯びた黄	3	18.8	0.0	0.0	0.0	5.5	84.7	9.9	0.0	83.0	2.709	砂	<4.8	9.7	18	
			9.2	14.0	曇	2012/11/19	無	10 暗い灰みの黄	10	15.6	0.0	0.0	18.2	69.6	12.1	0.0	84.1	2.649	砂	<4.7	7.6	17		
			10.5	11.7	晴	2012/12/25	無	15 暗い灰みの黄	15	11.0	0.0	0.0	8.9	18.7	67.7	4.8	0.0	81.8	2.774	砂	<4.4	14	16	
			5.5	11.4	曇	2013/02/25	無	3 暗い灰みの黄緑	3	7.8	0.0	0.0	3.5	15.5	72.9	8.1	0.0	90.4	2.756	砂	<4.3	12	22	
			21.1	10.1	曇	2012/06/29	無	5 黄赤みの明るい灰色	5	18.2	0.0	0.0	7.2	23.7	49.5	19.7	0.0	78.2	2.614	砂	<4.8	25	39	
			26.0	10.0	曇	2012/07/24	無	3 ごく暗い黄	3	19.0	0.0	0.0	0.0	12.0	64.8	23.3	0.0	78.4	2.622	砂	<4.8	24	36	
68	茂宮川・久慈川河口沖	底質	28.5	9.0	晴	2012/08/20	無	5 暗い灰みの赤みを帯びた黄	5	20.7	0.0	0.0	0.0	17.1	73.6	9.3	0.0	82.5	2.772	砂	<3.6	15	17	
			19.8	9.0	晴	2012/10/24	無	5 暗い灰みの赤みを帯びた黄	5	19.9	0.0	0.0	0.0	13.0	72.6	14.3	0.0	82.7	2.689	砂	<4.6	6.3	12	
			10.5	12.0	曇	2012/11/19	無	10 黄みの黒	10	17.8	0.0	0.0	10.0	21.4	59.6	9.0	0.0	82.9	2.686	砂	<3.9	<6.9	14	
			9.4	9.3	晴	2012/12/25	無	5 暗い灰みの黄	5	13.2	0.0	1.2	7.3	74.1	16.9	0.5	0.0	87.9	2.705	砂	<4.7	14	35	
			5.9	9.9	晴	2013/02/25	無	5 黄みの明るい灰色	5	17.9	0.0	0.0	0.0	9.2	65.4	25.3	0.0	77.9	2.678	シルト	<3.7	<5.5	9.5	
			23.0	5.7	曇のち晴	2012/06/29	無	5 黄みの明るい灰色	5	17.9	0.0	0.0	5.0	67.5	27.0	0.5	0.0	89.9	2.705	砂	<3.7	<5.5	9.5	
69	県央地先水域 那珂川沖	底質	25.0	5.3	晴	2012/07/24	無	3 黄赤みの黒	3	21.4	0.2	5.3	79.7	14.6	0.2	0.0	93.9	2.733	砂	<4.1	<6.2	<5.0		
			29.0	5.7	晴	2012/08/20	無	5 黄みの暗い灰色	5	20.0	0.0	0.0	0.0	13.0	72.6	14.3	0.0	82.7	2.689	砂	<4.1	<6.2	<5.0	
			18.1	6.3	晴	2012/10/24	無	5 暗い灰みの赤みを帯びた黄	5	20.5	0.0	4.6	6.4	64.6	22.4	0.6	0.0	94.1	2.715	砂	<4.8	<6.6	<5.9	
			10.4	8.0	曇	2012/11/19	無	10 黄緑みの黒	10	17.1	0.0	2.7	3.9	71.0	22.1	0.3	0.0	93.8	2.71	砂	<3.1	<5.6	<3.8	
			7.7	6.6	晴	2012/12/25	無	15 黄赤みの暗い灰色	15	12.9	0.0	20.1	35.7	36.9	2.9	0.0	95.1	2.743	懸・砂	<4.2	<6.5	<4.6		
			2.3	5.4	晴	2013/02/25	無	3 黄赤みの暗い灰色	3	10.3	0.0	0.0	0.0	6.6	82.8	10.6	0.0	92.6	2.762	砂	<4.1	<5.5	<4.4	
70	利根川河口沖	底質	29.4	8.7	晴	2012/07/11	無	3 暗い灰みの赤みを帯びた黄	3	20.9	0.0	0.0	0.0	16.6	70.8	12.6	0.0	78.4	2.686	砂	<3.7	9.9	17	
			29.6	8.0	晴	2012/07/31	海藻	15 ごく暗い黄緑	15	20.8	0.0	0.0	0.0	15.5	75.8	8.7	0.0	79.5	2.685	砂	<5.0	13	12	
			34.0	7.9	晴	2012/08/21	無	5 黄みの黒	5	23.5	0.0	0.0	0.0	17.0	69.2	13.8	0.0	84.5	2.637	砂	<3.9	<6.2	5.3	
			24.0	9.2	晴	2012/10/22	無	3 黄赤みの黒	3	19.1	0.0	0.0	0.0	18.9	75.4	5.7	0.0	84.0	2.684	砂	<4.6	<6.3	6.7	
			16.0	9.5	雨	2012/11/26	無	3 暗い灰みの黄	3	16.2	0.0	1.1	0.4	26.4	69.0	3.1	0.0	76.1	2.694	砂	<3.9	<5.3	<3.9	
			10.2	7.2	晴	2012/12/27	無	3 赤みを帯びた黄みの暗い灰色	3	11.5	0.0	0.0	0.0	18.8	79.7	1.5	0.0	86.2	2.726	砂	<3.9	<5.1	6.5	
			16.9	8.5	晴	2013/03/08	無	3 暗い灰みの黄	3	13.5	0.0	0.0	17.3	81.4	1.3	0.0	83.8	2.67	砂	<3.8	<6.3	<3.9		



調査地点図(茨城県)