

平成23年度山形県調査結果

【調査期日】

調査回	河川	湖沼	海域	水浴場
1回目	平成23年 10月24日～26日	平成23年 10月25日～27日	-	-

【調査結果】

水質 (検出下限値：1Bq/L)

- ・放射性ヨウ素 (ヨウ素 131) 全地点において不検出
- ・放射性セシウム (セシウム 134、セシウム 137) 全地点において不検出

底質

- ・放射性ヨウ素 (ヨウ素 131) 全地点において不検出
(検出下限値：30Bq/ kg(乾泥))
- ・放射性セシウム
 - 河川
 - セシウム 134：不検出 ~ 67Bq/ kg(乾泥) (検出下限値：10Bq/ kg(乾泥))
 - セシウム 137：不検出 ~ 65Bq/ kg(乾泥) (検出下限値：10Bq/ kg(乾泥))
 - 湖沼・水源地
 - セシウム 134：不検出、190Bq/ kg(乾泥) (検出下限値：10Bq/ kg(乾泥))
 - セシウム 137：34、280Bq/ kg(乾泥)

周辺環境

- ・放射性ヨウ素 (ヨウ素 131) 全地点において不検出
(検出下限値：30Bq/kg(乾))
- ・放射性セシウム
 - 河川
 - セシウム 134：不検出 ~ 300Bq/ kg(乾) (検出下限値：10Bq/ kg(乾))
 - セシウム 137：不検出 ~ 370Bq/ kg(乾) (検出下限値：10Bq/ kg(乾))
 - 湖沼・水源地
 - セシウム 134：84、180Bq/ kg(乾)
 - セシウム 137：100、260Bq/ kg(乾)
- ・空間線量
 - 河川 0.11 ~ 0.24 μ Sv/h
 - 湖沼・水源地 0.14、0.17 μ Sv/h

河川水質モニタリング結果一覧

採取地点				採取日	天候	気温	全水深 m	水質										備考	
No.	水域名	地点名	市町村					一般項目						放射性物質濃度 (Bq/L)					
								水温	採水深 m	色相	臭気	透視度 cm	電気伝導度 mS/m	S S mg/L	濁度 度	放射性ヨウ素 I-131	放射性セシウム Cs-134 Cs-137		
1	最上川水系	羽黒川	羽黒川橋	米沢市	10月26日	晴	10.9	0.35	14.8	0.0	無色透明	無	100以上	4.5	3	2.1	<1	<1	<1
2		堀立川	芦付橋	米沢市	10月26日	曇	11.4	0.25	12.2	0.0	無色透明	無	100以上	11.5	6	5.0	<1	<1	<1
3		最上川	新田橋(上新田)	米沢市	10月26日	曇	10.7	0.50	12.3	0.0	無色透明	無	100以上	11.6	5	4.5	<1	<1	<1
4		天王川	天王川橋	米沢市	10月26日	曇	9.1	0.90	12.5	0.0	無色透明	微泥	100以上	7.8	5	5.0	<1	<1	<1
5		最上川	糠野目橋(糠野目)	高畠町	10月25日	曇	14.5	0.45	16.3	0.0	無色透明	無	100以上	12.6	5	3.9	<1	<1	<1
6		鬼面川	吉島橋	川西町	10月25日	曇	16.9	0.80	16.1	0.0	無色透明	無	100以上	9.3	2	1.8	<1	<1	<1
7		屋代川	屋代橋	高畠町	10月25日	雨	17.5	0.15	17.0	0.0	無色透明	無	100以上	7.1	3	1.9	<1	<1	<1
8		吉野川	梁場橋	高畠町	10月24日	曇	17.8	0.50	16.9	0.0	無色透明	無	72	10.6	8	8.0	<1	<1	<1
9		馬見ヶ崎川	妙見寺	山形市	10月24日	曇	18.9	0.30	16.0	0.0	無色透明	無	100以上	7.9	1	0.5	<1	<1	<1
10		馬見ヶ崎川	白川橋	山形市	10月24日	曇	15.1	0.30	15.0	0.0	無色透明	無	100以上	11.3	8	5.3	<1	<1	<1

注) 採取地点は、各河川を北から南に、河川ごとの地点を上流から下流に記載。

2

河川底質モニタリング結果一覧

採取地点				採取日	天候	気温	全水深 m	底質															備考		
No.	水域名	地点名	市町村					一般項目						放射性物質濃度 (Bq/kg)											
								泥温	採水深 cm	色相	臭気	粒度組成					含泥率 %	土粒子密度 g/cm ³	性状	放射性ヨウ素 I-131	放射性セシウム Cs-134 Cs-137				
1	最上川水系	羽黒川	羽黒川橋	米沢市	10月26日	晴	10.9	0.35	14.7	5	暗灰黄	無	-	0.3	5.4	37.6	54.0	2.1	0.6	81.4	2.635	礫混砂	<30	<10	<10
2		堀立川	芦付橋	米沢市	10月26日	曇	11.4	0.25	12.3	3	暗褐	無	-	16.2	9.9	37.2	35.0	1.4	0.3	82.8	2.662	礫混砂	<30	15	24
3		最上川	新田橋(上新田)	米沢市	10月26日	曇	10.7	0.50	12.8	5	暗灰黄	無	-	6.0	9.4	25.1	48.3	9.1	2.1	80.8	2.647	砂	<30	18	23
4		天王川	天王川橋	米沢市	10月26日	曇	9.1	0.90	12.8	5	オリブ褐	無	-	2.5	1.5	10.2	77.5	8.1	0.2	79.4	2.638	砂	<30	28	31
5		最上川	糠野目橋(糠野目)	高畠町	10月25日	曇	14.5	0.45	16.2	5	灰オリブ	無	-	15.8	15.9	19.7	43.1	5.3	0.2	82.7	2.639	礫混砂	<30	<10	<10
6		鬼面川	吉島橋	川西町	10月25日	曇	16.9	0.80	15.9	5	オリブ黒	無	-	-	-	24.5	73.4	1.7	0.4	85.1	2.657	砂	<30	<10	<10
7		屋代川	屋代橋	高畠町	10月25日	雨	17.5	0.15	17.0	5	暗灰黄	無	-	7.0	4.3	34.6	52.2	1.3	0.6	83.9	2.653	礫混砂	<30	<10	10
8		吉野川	梁場橋	高畠町	10月24日	曇	17.8	0.50	17.0	10	暗褐	無	-	8.9	25.5	30.9	27.6	4.1	3.0	84.1	2.632	礫混砂	<30	67	65
9		馬見ヶ崎川	妙見寺	山形市	10月24日	曇	18.9	0.30	16.1	5	灰オリブ	無	-	0.9	12.0	47.3	37.0	2.2	0.6	82.8	2.675	砂	<30	34	43
10		馬見ヶ崎川	白川橋	山形市	10月24日	曇	15.1	0.30	15.2	5	灰オリブ	無	-	21.0	23.0	23.7	19.3	9.1	3.9	85.7	2.656	礫混砂	<30	41	55

注) 採取地点は、各河川を北から南に、河川ごとの地点を上流から下流に記載。

河川周辺環境（河川敷（左岸））モニタリング結果一覧

採取地点				採取日	天候	気温	周辺環境（土壌・草本・空間線量）										備考
							左岸										
							土壌					草本					
No.	水域名	地点名	市町村				一般項目			放射性物質濃度（Bq/kg）			放射性物質濃度（Bq/kg）			空間線量（ μ Sv/h）	
				色相	臭気	性状	放射性ヨウ素 I-131	放射性セシウム Cs-134 Cs-137		放射性ヨウ素 I-131	放射性セシウム Cs-134 Cs-137						
1	最上川水系	羽黒川	羽黒川橋	米沢市	10月26日	晴	10.9	暗灰黄	微土	壤質	<30	42	58	<30	<10	<10	0.13
2		堀立川	芦付橋	米沢市	10月26日	曇	11.4	黒褐	微土	壤質	<30	77	99	<30	<10	<10	0.13
3		最上川	新田橋（上新田）	米沢市	10月26日	曇	10.7	黒褐	微土	粘質	<30	30	30	<30	<10	<10	0.15
4		天王川	天王川橋	米沢市	10月26日	曇	9.1	黒褐	微土	粘質	<30	43	61	<30	<10	<10	0.15
5		最上川	糠野目橋（糠野目）	高畠町	10月25日	曇	14.5	黒褐	微土	壤質	<30	150	190	<30	<10	<10	0.13
6		鬼面川	吉島橋	川西町	10月25日	曇	16.9	黒褐	微土	壤質	<30	130	200	<30	<10	<10	0.16
7		屋代川	屋代橋	高畠町	10月25日	雨	17.5	黒褐	微土	壤質	<30	24	54	<30	<10	<10	0.15
8		吉野川	梁場橋	高畠町	10月24日	曇	17.8	黒褐	微土	壤質	<30	46	65	<30	<10	<10	0.16
9		馬見ヶ崎川	妙見寺	山形市	10月24日	曇	18.9	暗褐	微土	壤質	<30	300	370	<30	31	39	0.24
10		馬見ヶ崎川	白川橋	山形市	10月24日	曇	15.1	オリーブ褐	無	砂質	<30	<10	<10	<30	<10	<10	0.11

注)・空間線量は、Health Physics Instruments.社製の5000型を用いて測定した。
 ・採取地点は、各河川を北から南に、河川ごとの地点を上流から下流に記載。

3

河川周辺環境（河川敷（右岸））モニタリング結果一覧

採取地点				採取日	天候	気温	周辺環境（土壌・草本・空間線量）										備考
							右岸										
							土壌					草本					
No.	水域名	地点名	市町村				一般項目			放射性物質濃度（Bq/kg）			放射性物質濃度（Bq/kg）			空間線量（ μ Sv/h）	
				色相	臭気	性状	放射性ヨウ素 I-131	放射性セシウム Cs-134 Cs-137		放射性ヨウ素 I-131	放射性セシウム Cs-134 Cs-137						
1	最上川水系	羽黒川	羽黒川橋	米沢市	10月26日	晴	10.9	暗灰黄	微土	壤質	<30	150	190	<30	<10	<10	0.13
2		堀立川	芦付橋	米沢市	10月26日	曇	11.4	暗褐	微土	壤質	<30	32	40	<30	<10	<10	0.13
3		最上川	新田橋（上新田）	米沢市	10月26日	曇	10.7	黒褐	微土	壤質	<30	71	110	<30	<10	<10	0.13
4		天王川	天王川橋	米沢市	10月26日	曇	9.1	暗褐	微土	粘質	<30	120	160	<30	<10	<10	0.14
5		最上川	糠野目橋（糠野目）	高畠町	10月25日	曇	14.5	黒褐	微土	壤質	<30	44	58	<30	<10	<10	0.14
6		鬼面川	吉島橋	川西町	10月25日	曇	16.9	黒褐	微土	粘質	<30	120	170	<30	<10	<10	0.15
7		屋代川	屋代橋	高畠町	10月25日	雨	17.5	黒褐	微土	壤質	<30	110	140	<30	<10	<10	0.16
8		吉野川	梁場橋	高畠町	10月24日	曇	17.8	黒褐	微土	壤質	<30	190	260	<30	<10	<10	0.17
9		馬見ヶ崎川	妙見寺	山形市	10月24日	曇	18.9	暗褐	微土	壤質	<30	260	330	<30	<10	<10	0.23
10		馬見ヶ崎川	白川橋	山形市	10月24日	曇	15.1	暗オリーブ褐	微土	壤質	<30	270	370	<30	<10	<10	0.16

注)・空間線量は、Health Physics Instruments.社製の5000型を用いて測定した。
 ・採取地点は、各河川を北から南に、河川ごとの地点を上流から下流に記載。

湖沼・水源地水質モニタリング結果一覧

採取地点				採取日	天候	気温	全水深 m	水質											備考
No.	水域名	地点名	市町村					一般項目							放射性物質濃度 (Bq/L)				
								水温	採水深 m	色相	臭気	透明度 m	電気伝導度 mS/m	SS mg/L	濁度 度	放射性ヨウ素 I-131	放射性セシウム Cs-134 Cs-137		
11	蔵王ダム貯水池	山形市	山形市	10月25日	曇	16.9	32.1	13.4	0.5	暗灰黄緑	無	2.5	3.5	1	2.5	<1	<1	<1	
		水底1m	-	-	-	-	-	11.8	31.1	-	-	-	4.5	10	11	<1	<1	<1	
12	水窪ダム貯水池	米沢市	米沢市	10月27日	晴	10.2	12.1	13.6	0.5	緑褐	無	0.9	5.4	8	14	<1	<1	<1	
		水底1m	-	-	-	-	-	-	10.6	11.1	-	-	5.7	73	82	<1	<1	<1	

注) 採取地点は、北から南に記載。

湖沼・水源地底質モニタリング結果一覧

採取地点				採取日	天候	気温	全水深 m	底質																	備考
No.	水域名	地点名	市町村					一般項目											放射性物質濃度 (Bq/kg)						
								泥温	採泥深 cm	色相	臭気	粒度組成							含泥率 %	土粒子密度 g/cm ³	性状	放射性物質濃度 (Bq/kg)			
												粗礫分	中礫分	細礫分	粗砂分	中砂分	細砂分	シルト分				粘土分	放射性ヨウ素 I-131	放射性セシウム Cs-134 Cs-137	
11	蔵王ダム貯水池	山形市	山形市	10月25日	曇	16.9	32.1	11.6	10	オリーブ黒	微酸化水素	-	-	-	-	-	8.4	61.6	30.0	42.2	2.593	砂混シルト	<30	190	280
		水底1m	-	-	-	-	-	-	-	-	-	-	-	-	-	-	-	-	-	-	-	-	-	-	-
12	水窪ダム貯水池	米沢市	米沢市	10月27日	晴	10.2	12.1	9.0	15	灰オリーブ	微酸化水素	-	-	0.2	0.7	0.7	0.6	24.6	73.2	35.9	2.608	砂混シルト	<30	<10	34
		水底1m	-	-	-	-	-	-	-	-	-	-	-	-	-	-	-	-	-	-	-	-	-	-	-

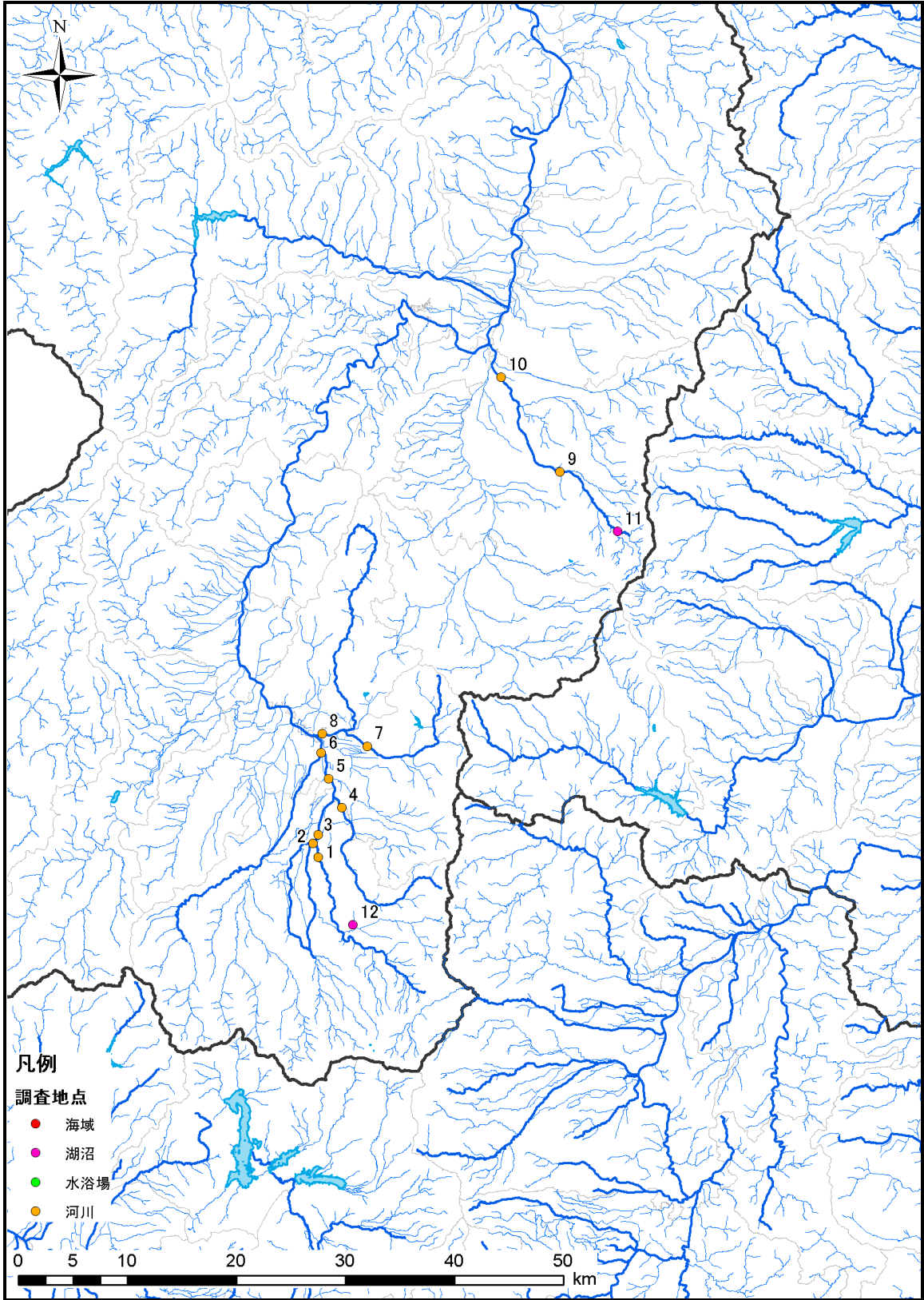
注) 採取地点は、北から南に記載。

湖沼・水源地周辺環境(湖畔)モニタリング結果一覧

採取地点				採取日	天候	気温	周辺環境(土壌・草本・空間線量)											備考
No.	水域名	地点名	市町村				土壌					草本						
							一般項目			放射性物質濃度 (Bq/kg)			放射性物質濃度 (Bq/kg)			空間線量 (μ Sv/h)		
							色相	臭気	性状	放射性ヨウ素 I-131	放射性セシウム Cs-134 Cs-137		放射性ヨウ素 I-131	放射性セシウム Cs-134 Cs-137				
11	蔵王ダム貯水池	山形市	山形市	10月25日	曇	16.9	黒褐	微土	壤質	<30	180	260	<30	<10	12	0.14		
		水底1m	-	-	-	-	-	-	-	-	-	-	-	-	-	-		
12	水窪ダム貯水池	米沢市	米沢市	10月27日	晴	10.2	黒褐	微土	壤質	<30	84	100	<30	<10	<10	0.17		
		水底1m	-	-	-	-	-	-	-	-	-	-	-	-	-	-		

注)・空間線量は、Health Physics Instruments.社製の5000型を用いて測定した。

・採取地点は、北から南に記載。



調査地点図（山形県）