

平成 30 年 4 月 17 日

## 公共用水域における放射性物質モニタリングの追加測定結果（速報） （10 月－12 月分）

### 1. 調査内容

公共用水域における水質・底質等について、放射性セシウムの測定を行い、結果をこれまでに公表しているもののうち、一部地点の底質について、放射性ストロンチウムの追加測定を実施。

#### (1) 調査期間

平成 29 年 10 月 6 日～12 月 20 日

#### (2) 測定地点

各県の調査地点のうち底質から放射性セシウムが比較的高濃度に検出された地点等

- ・ 宮城県 5地点(河川1、湖沼・水源地3、沿岸1)
- ・ 福島県 40 地点(河川5、湖沼・水源地 20、沿岸 15)
- ・ 茨城県 6地点(河川2、湖沼・水源地4)
- ・ 群馬県 8地点(湖沼・水源地8)
- ・ 千葉県 6地点(河川4、湖沼・水源地2)

合計 65 地点

#### (3) 測定項目

底質に含まれる放射性ストロンチウム(Sr-90)

### 2. 結果概要

東京電力株式会社福島第一原子力発電所周辺地域の一部地点を除き、事故以前に全国で観測されていた放射性ストロンチウム(Sr-90)の測定値(土壌試料)の範囲内であった。

Sr-90:不検出 ～ 22 Bq/kg(乾泥)

※ 事故以前に全国で観測されていた Sr-90 の測定値(土壌試料):最大 14 Bq/kg(乾)

(出典:平成 21 年度環境放射能水準調査結果総括資料

(平成 23 年 8 月財団法人日本分析センター))

(詳細別紙)

(地図別添)

<問い合わせ先>

環境省水・大気環境局水環境課

直 通:03-5521-8306

代 表:03-3581-3351

担 当:雪野(内線 6614) 富野(内線 6616)

○平成29年度後半 公共用水域(河川、湖沼・水源地、沿岸)における底質の放射性ストロンチウム測定結果一覧

(別紙)

県名	水域名・地点名	市町村	今回の結果						平成29年度の第一回目の結果(再掲)										
			試料採取日	一般項目(再掲)			底質の放射性物質濃度Bq/kg(乾泥)		試料採取日	一般項目(再掲)			底質の放射性物質濃度Bq/kg(乾泥)						
				採泥深(cm)	含泥率(%)	性状	Sr-90	Cs-134+Cs-137合計(再掲)		採泥深(cm)	含泥率(%)	性状	Sr-90	Cs-134+Cs-137合計(再掲)					
福島	河川	浜通り	1	福島007	真野川	真島橋	南相馬市	12月4日	5	53.3	砂・シルト	<0.41	269	6月7日	3	74.5	シルト・砂	<0.28	113
			2	福島014	太田川	益田橋		10月19日	3	40.5	シルト・砂	<0.25	4,030	8月15日	3	59.5	砂・シルト	<0.35	3,040
			3	福島020	請戸川	室原橋	浪江町	11月5日	2	74.3	砂・礫	<0.32	6,720	8月11日	3	79.1	礫・砂	<0.43	5,060
		4	福島090	阿武隈川	大正橋	伊達市	10月9日	3	77.6	礫・砂	<0.28	172	8月4日	3	49.6	砂・シルト	<0.33	504	
		5	福島106	旧湯川	粟ノ宮橋	湯川村	12月3日	3	45.4	シルト・砂	<0.51	348	5月10日	3	36.5	シルト	0.32	584	
	湖沼	浜通り	6	福島126	松ヶ房ダム(宇多川湖)		相馬市	12月15日	10	19.8	シルト	1.3	8,980	8月10日	8	20.1	シルト	1.5	9,500
			7	福島128	相双(農業用ため池)	藍ノ沢		10月13日	3	40.5	シルト・砂	2.7	19,100	5月14日	3	26.0	シルト・砂	4.6	73,100
			8	福島129	岩部ダム貯水池		飯館村	10月21日	10	30.7	シルト・砂・礫	2.7	38,200	6月10日	10	27.2	シルト	3.2	43,500
			9	福島131	笹峠			10月21日	3	32.8	シルト・砂	1.9	20,200	調査実績なし					
			10	福島132	高の倉ダム貯水池		南相馬市	12月18日	10	37.8	シルト	7.0	28,100	6月6日	10	30.0	シルト	6.3	20,500
			11	福島133	横川ダム貯水池			10月18日	7	34.4	シルト・砂	4.4	23,800	6月6日	6	48.1	シルト・砂	4.5	26,400
			12	福島138	小阿久登		浪江町	12月19日	3	25.5	シルト	4.4	67,400	調査実績なし					
			13	福島139	外内		飯館村	12月17日	3	24.6	シルト	6.0	31,500	調査実績なし					
			14	福島141	大柿ダム		浪江町	11月5日	3	68.0	砂・シルト	3.5	29,300	5月17日	8	31.2	シルト	12	160,000
			15	福島143		平吾入	飯館村	10月12日	5	16.7	シルト	6.6	58,800	6月19日	3	26.4	シルト・砂	3.7	39,800
			16	福島144		目倉沢第2	浪江町	10月27日	5	60.4	シルト・砂	3.6	10,800	5月18日	3	54.8	シルト・砂	4.1	24,800
			17	福島145		丈六		10月9日	3	41.8	砂・シルト	5.4	25,500	6月11日	3	61.0	シルト・砂	4.4	14,900
			18	福島147		沢内第1	双葉町	10月20日	3	24.8	シルト・砂	22	361,000	8月24日	5	19.5	シルト	20	308,000
			19	福島148		鈴内4	大熊町	10月28日	5	40.1	シルト	3.1	76,800	5月29日	5	43.8	シルト	2.3	70,300
			20	福島149		西羽黒	双葉町	12月20日	3	68.2	シルト・砂	0.56	8,470	5月29日	3	58.1	シルト・砂	0.77	21,800
			21	福島150	坂下ダム		大熊町	12月13日	10	25.1	シルト	2.6	9,450	6月9日	10	21.7	シルト	3.0	13,700
			22	福島152		夜ノ森	富岡町	12月14日	3	50.7	シルト・砂	2.0	20,300	6月22日	5	52.6	砂・シルト・礫	1.1	17,200
			23	福島155		上繁岡第1		12月12日	3	27.9	シルト・砂	1.4	14,600	8月6日	3	29.1	シルト・砂	1.3	13,700
			24	福島158	木戸ダム		楢葉町	12月15日	5	26.2	シルト	1.8	5,140	6月12日	5	27.3	シルト	1.9	9,000
			25	福島175	堀川ダム		西郷村	12月7日	5	26.8	シルト	1.3	5,250	5月10日	5	28.7	シルト	1.3	6,110
	沿岸	26	福島208	相双地先海域		釣師浜漁港沖約2000m付近	12月6日	5	72.8	砂	<0.37	-	9月7日	5	79.5	砂	<0.32	-	
		27	福島209	松川浦海域		漁業権区域1号中央付近	11月2日	3	73.7	砂・シルト	<0.42	49	8月4日	5	68.7	砂・シルト	<0.30	109	
		28	福島210	相双地先海域		真野川沖約2000m付近	11月6日	5	74.0	砂	<0.29	14	8月23日	7	73.2	砂	<0.25	15	
		29	福島211	原町市地先海域		新田川沖約1000m付近	11月6日	5	73.9	砂	<0.41	63	7月6日	5	72.0	砂	<0.39	99	
		30	福島212			太田川沖約1000m付近	12月8日	5	71.9	砂	<0.26	36	5月29日	5	73.0	砂	<0.31	22	
		31	福島213			小高川沖約1000m付近	10月6日	5	73.3	砂	<0.31	38	6月14日	5	71.0	砂	<0.34	33	
		32	福島214			請戸川沖約2000m付近	10月6日	5	66.8	砂	<0.42	202	5月31日	5	73.3	砂	<0.34	192	
		33	福島215			龍川沖約1000m付近	10月10日	5	66.0	砂	<0.45	392	8月2日	5	73.5	砂	<0.35	211	
		34	福島216			富岡川沖約1000m付近	12月11日	5	71.5	砂	<0.39	484	8月2日	5	70.6	砂	<0.27	321	
		35	福島217			楢葉町地先海域	12月12日	5	62.2	砂	<0.53	309	6月15日	5	69.1	砂	<0.37	204	
		36	福島218			浅見川河口沖約1000m付近	12月12日	5	68.7	砂	<0.41	108	9月14日	5	72.0	砂	<0.29	72	
		37	福島219			大久川河口沖約1000m付近	11月9日	5	77.0	砂	<0.28	37	5月22日	5	73.9	砂	<0.29	44	
		38	福島220			夏井川沖約1500m付近	12月13日	5	71.5	砂	<0.32	18	8月4日	5	74.1	砂	<0.27	22	
		39	福島221			西防波堤第2の北約400m付近	12月13日	5	37.6	シルト・砂	<0.45	364	8月4日	5	46.1	シルト・砂	<0.31	421	
		40	福島222			常磐沿岸海域	蛭田川沖約1000m付近	12月13日	5	69.0	砂	<0.36	50	6月16日	5	68.7	砂	<0.30	61

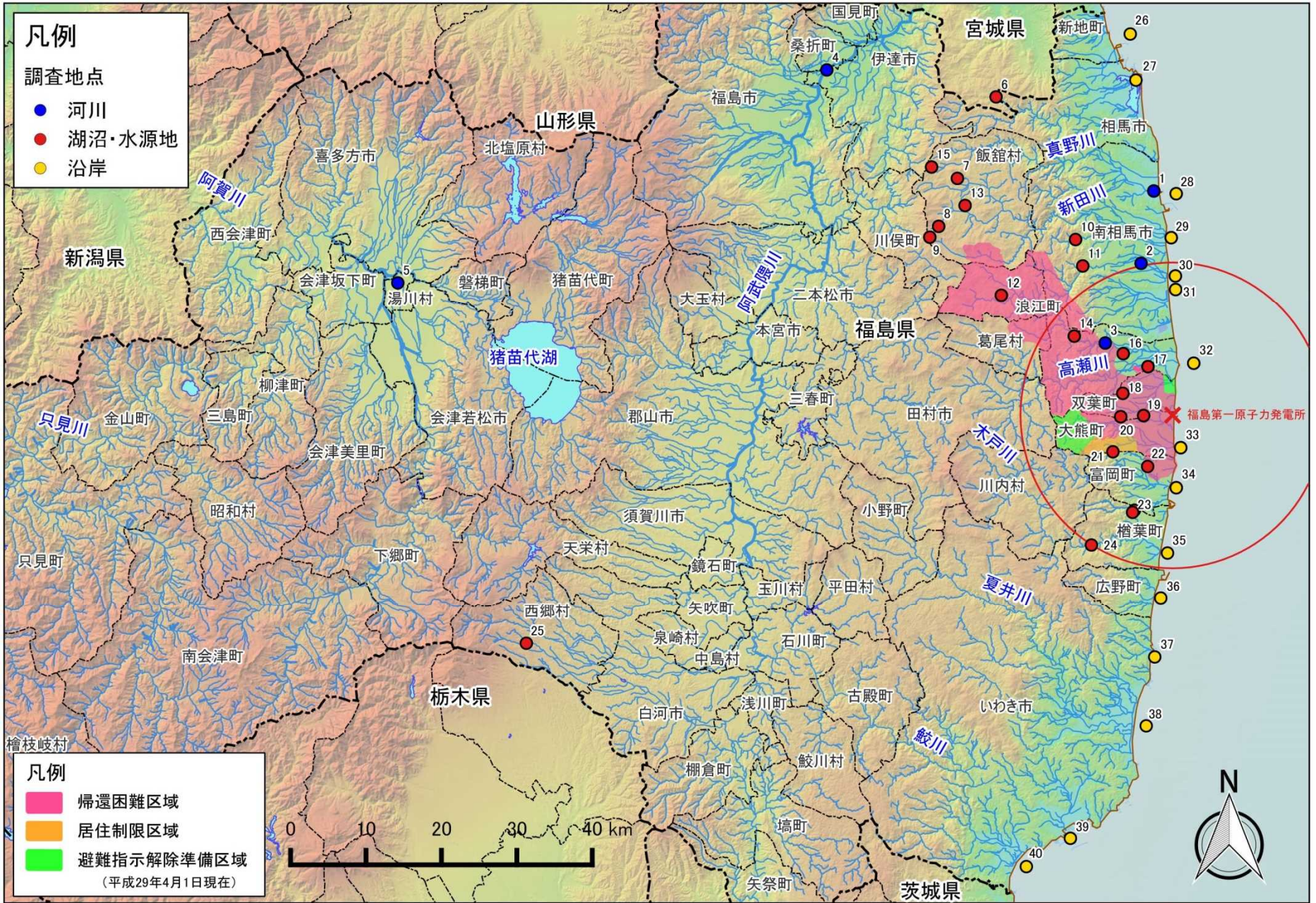
\*放射性物質濃度の数値には、計数誤差等が含まれているが、本速報においては記載していない。

○平成29年度後半 公共用水域(河川、湖沼・水源地、沿岸)における底質の放射性ストロンチウム測定結果一覧

県名	水域名・地点名				今回の結果					平成29年度の第一回目の結果(再掲)							
					試料採取日	一般項目(再掲)			底質の放射性物質濃度Bq/kg(乾泥)		試料採取日	一般項目(再掲)			底質の放射性物質濃度Bq/kg(乾泥)		
						採泥深(cm)	含泥率(%)	性状	Sr-90	Cs-134+Cs-137合計(再掲)		採泥深(cm)	含泥率(%)	性状	Sr-90	Cs-134+Cs-137合計(再掲)	
宮城	河川	1	宮城42	阿武隈川	阿武隈大橋(岩沼)	10月14日	5	70.1	砂	<0.39	112	4月26日	3	37.3	砂・シルト	0.76	715
		2	宮城54	惣の関ダム	ダムサイト	10月22日	5	17.5	シルト	1.2	1,100	8月18日	5	16.3	シルト	0.82	1,250
	湖沼	3	宮城63	七ヶ宿ダム	ダムサイト	10月17日	5	30.1	シルト	0.88	1,910	8月29日	5	30.1	シルト	0.86	2,350
		4	宮城64	馬牛沼	沼出口	12月10日	3	53.6	砂	0.43	1,030	5月25日	5	15.6	シルト	0.64	1,070
	沿岸	5	宮城76	阿武隈川河口沖		10月10日	5	71.2	砂	<0.34	73	5月25日	6	70.5	砂	<0.28	105
茨城	河川	1	茨城34	新川	神天橋	11月17日	7	23.3	シルト	0.63	595	5月10日	10	23.9	シルト・砂	0.75	656
		2	茨城36	備前川	備前川橋	11月17日	1	72.2	砂・礫・シルト	<0.24	649	8月10日	2	62.0	砂・シルト	<0.27	1,380
	湖沼	3	茨城59	霞ヶ浦	湖心	11月22日	10	15.0	シルト	1.7	304	8月17日	5	15.1	シルト	<0.35	413
		4	茨城65	牛久沼	牛久沼湖心	11月14日	8	25.0	シルト	<0.43	535	5月31日	7	22.2	シルト	0.33	624
		5	茨城66	水沼ダム	湖心	11月8日	10	14.3	シルト	1.4	1,540	5月18日	6	18.0	シルト	1.8	2,330
		6	茨城67	小山ダム	湖心	11月8日	10	23.7	シルト	1.0	1,340	調査実績なし					
群馬	湖沼	1	群馬49	奥利根湖(矢木沢ダム)	湖心	11月24日	5	34.8	シルト	1.3	1,110	調査実績なし					
		2	群馬50	ならまた湖(奈良俣ダム)	湖心	10月18日	8	27.1	シルト	1.9	2,580	8月3日	8	29.3	シルト	2.0	2,760
		3	群馬53	藤原湖(藤原ダム)	湖心	10月18日	10	36.1	シルト	1.5	1,880	調査実績なし					
		4	群馬54	玉原湖(玉原ダム)	湖心	10月11日	10	26.4	シルト	1.5	1,930	調査実績なし					
		5	群馬55	赤谷湖(相俣ダム)	湖心	12月1日	10	32.7	シルト	0.82	1,350	8月3日	10	33.6	シルト	0.91	1,030
		6	群馬57	赤城大沼	湖心	11月14日	8	13.2	シルト	1.6	1,199	8月3日	5	18.4	シルト	0.78	1,440
		7	群馬58	奥四万湖(四万川ダム)	湖心	12月5日	8	29.0	シルト	0.68	1,340	5月19日	8	35.5	シルト	0.69	1,490
		8	群馬70	野反湖(野反ダム)	湖心	10月12日	10	25.9	シルト	0.80	1,340	8月28日	10	32.6	シルト	0.71	2,010
千葉	河川	1	千葉08	大堀川	北柏橋	11月1日	5	61.0	砂・シルト	<0.24	1,250	8月18日	4	56.6	シルト・砂	<0.31	2,270
		2	千葉10	大津川	上沼橋	11月1日	5	47.6	シルト・砂	0.26	1,230	5月31日	5	30.2	シルト	0.41	2,180
		3	千葉19	印旛放水路(上流)	八千代橋	11月8日	10	29.8	シルト	0.65	1,120	5月16日	10	22.2	シルト	0.45	1,340
		4	千葉26	利根運河	運河橋	11月15日	3	47.2	シルト・砂	<0.28	1,340	調査実績なし					
	湖沼	5	千葉54	手賀沼	手賀沼中央	12月19日	10	22.9	シルト	0.42	838	6月22日	10	24.4	シルト	<0.31	960
		6	千葉55		根戸下	12月19日	10	26.1	シルト	0.57	2,690	9月12日	10	25.8	シルト	0.53	2,920

\*放射性物質濃度の数値には、計数誤差等が含まれているが、本速報においては記載していない。





凡例

- 調査地点
- 河川
  - 湖沼・水源地
  - 沿岸

- 凡例
- 帰還困難区域
  - 居住制限区域
  - 避難指示解除準備区域  
(平成29年4月1日現在)

