

平成 29 年 9 月 29 日

## 公共用水域における放射性物質モニタリングの追加測定結果（速報） （平成 28 年度分）

### 1. 調査内容

公共用水域において、底質に放射性ストロンチウムが検出された地点にて、底質と同時採取した水質の放射性ストロンチウムの測定を実施。

#### (1) 採水時期及び地点

各県の調査地点のうち平成 28 年度(5 月～12 月)に実施した調査において、底質から放射性ストロンチウムが比較的高濃度(1 Bq/kg(乾泥)以上)に検出された地点で採取された水質試料。

- ・ 宮城県 2地点(2試料)
  - ・ 福島県 20 地点(32 試料)
  - ・ 茨城県 1地点(2試料)
  - ・ 栃木県 1地点(1試料)
  - ・ 群馬県 5地点(8試料)
- (全て湖沼・水源地)

合計 29 地点(45 試料)

#### (2) 測定項目

水質に含まれる放射性ストロンチウム(Sr-90)

### 2. 結果概要

全ての地点で不検出であった。

Sr-90:全地点において不検出

(参考)事故以前に全国で観測されていた Sr-90 の測定値(淡水試料):最大 4.4 mBq/L

(出典:平成 22 年度環境放射能水準調査結果総括資料

(平成 25 年2月財団法人日本分析センター))

(詳細別紙)

(地図別添)

<問い合わせ先>

環境省水・大気環境局水環境課

直 通:03-5521-8306

代 表:03-3581-3351

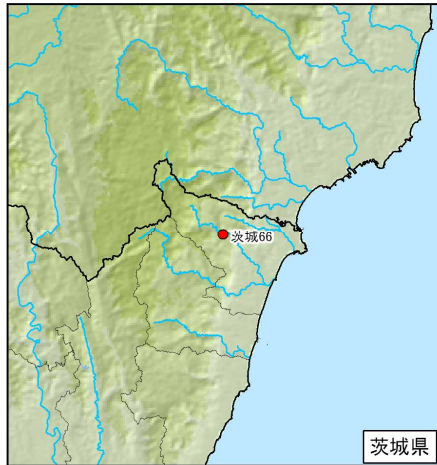
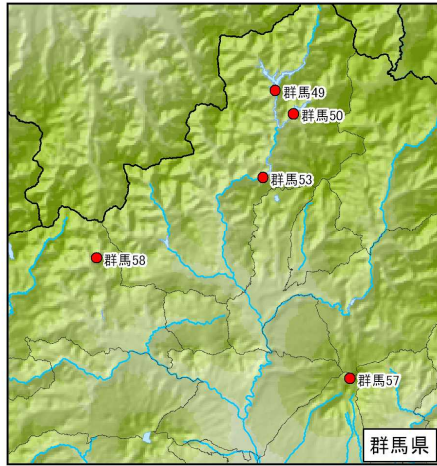
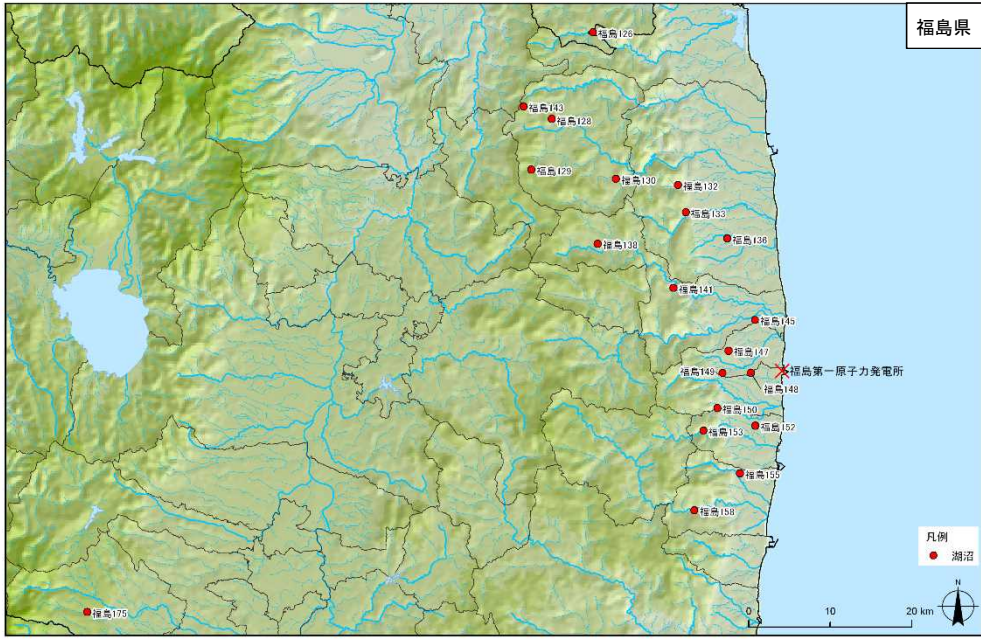
担 当:雪野(内線 6614) 加藤(内線 6616)

○平成29年度公共用水域における水質の放射性ストロンチウム調査(平成28年度分)測定結果一覧

県名	水域名・地点名					試料採取日 (平成28年度)	一般項目(再掲)						放射性物質濃度(Bq/L)					
							全水深 (m)	採水深 (m)	透明度 (m)	電気伝導度 (mS/m)	SS (mg/L)	濁度 (度)	放射性セシウム(再掲)		放射性ストロンチウム			
													Cs-134	Cs-137	Sr-90			
宮城	湖沼	1	宮城54	惣の関ダム	ダムサイト	下層	12月15日	7.4	6.4	0.8	25.1	45	42	<0.66	<0.80	<0.039		
		2	宮城63	七ヶ宿ダム	ダムサイト	下層	12月13日	27.5	26.5	3.5	7.0	2	2.1	<0.66	<0.63	<0.039		
福島	湖沼	3	福島126	松ヶ房ダム(宇多川湖)		下層	5月9日	31.0	30.0	2.5	9.3	1	1.6	<0.87	<0.63	<0.035		
		4	福島126	松ヶ房ダム(宇多川湖)		下層	10月14日	32.5	31.5	2.5	12.0	8	7.4	<0.77	<0.92	<0.038		
		5	福島128	相双(農業用ため池)	藍ノ沢	表層	5月6日	0.6	0.0	>0.6	4.0	1	1.3	<0.65	<0.69	<0.038		
		6	福島128	相双(農業用ため池)	藍ノ沢	表層	12月2日	0.6	0.0	>0.6	4.3	1	1	<0.84	<0.69	<0.040		
		7	福島129	岩部ダム貯水池		下層	5月10日	10.0	9.0	1.2	5.5	3	2.1	<0.79	<0.84	<0.037		
		8	福島129	岩部ダム貯水池		下層	12月1日	5.0	4.0	0.6	6.8	23	27	<0.63	1.3	<0.037		
		9	福島130	相双(農業用ため池)	風兼ダム	表層	8月20日	0.6	0.0	0.1	4.7	210	240	<0.80	0.71	<0.038		
		10	福島132	高の倉ダム貯水池		下層	6月7日	26.9	25.9	5.4	6.4	<1	0.8	<0.64	<0.92	<0.035		
		11	福島132	高の倉ダム貯水池		下層	10月20日	36.8	35.8	6.0	9.0	8	7.8	<0.61	<0.69	<0.035		
		12	福島133	横川ダム貯水池		下層	6月7日	4.0	3.0	>4.0	5.6	<1	0.9	<0.76	<0.88	<0.040		
		13	福島133	横川ダム貯水池		下層	12月13日	14.7	13.7	4.6	4.7	<1	0.8	<0.68	<0.88	<0.040		
		14	福島136	相双(農業用ため池)	龍ヶ迫	表層	6月3日	0.3	0.0	>0.3	6.6	4	0.9	<0.66	<0.66	<0.042		
		15	福島138	相双(農業用ため池)	小阿久登	表層	12月17日	0.4	0.0	>0.4	11.3	1	1.6	<0.92	<0.69	<0.034		
		16	福島141	大柿ダム		下層	6月10日	23.5	22.5	5.0	5.5	<1	0.5	<0.81	<0.78	<0.041		
		17	福島141	大柿ダム		下層	12月17日	28.6	27.6	5.1	5.2	<1	0.9	<0.80	<0.69	<0.037		
		18	福島143	相双(農業用ため池)	平吾入	表層	8月19日	0.3	0.0	>0.3	3.4	8	5.9	<0.85	0.89	<0.042		
		19	福島145	相双(農業用ため池)	丈六	表層	8月6日	0.3	0.0	0.1	15.6	81	48	<0.77	4.8	<0.040		
		20	福島145	相双(農業用ため池)	丈六	表層	10月26日	0.2	0.0	0.1	16.9	64	68	<0.75	2.2	<0.042		
		21	福島147	相双(農業用ため池)	沢入第1	表層	6月20日	0.7	0.0	0.3	14.3	3	3.6	<0.78	1.1	<0.040		
		22	福島147	相双(農業用ため池)	沢入第1	表層	10月27日	0.7	0.0	0.4	14.0	3	6.4	<0.60	1	<0.038		
		23	福島148	相双(農業用ため池)	鈴内4	表層	6月22日	0.3	0.0	0.1	15.4	48	49	3.2	15	<0.047		
		24	福島148	相双(農業用ため池)	鈴内4	表層	12月22日	0.4	0.0	0.2	14.9	23	24	<0.72	4	<0.036		
		25	福島149	相双(農業用ため池)	西羽黒	表層	10月27日	0.5	0.0	0.3	9.5	9	8.9	<0.65	1.7	<0.035		
		26	福島150	坂下ダム		下層	6月9日	18.4	17.4	2.8	6.9	<1	1	<0.61	<0.69	<0.038		
		27	福島150	坂下ダム		下層	12月15日	19.2	18.2	3.0	6.6	3	3.3	<0.48	<0.69	<0.033		
		28	福島152	相双(農業用ため池)	夜ノ森	表層	6月18日	0.9	0.0	0.5	12.1	15	14	<0.48	1.4	<0.043		
		29	福島153	滝川ダム		表層	5月18日	0.7	0.0	>0.7	6.9	2	0.9	<0.75	<0.55	<0.039		
		30	福島155	相双(農業用ため池)	上繁岡第1	表層	12月20日	0.6	0.0	>0.6	6.7	3	2.5	<0.74	<0.84	<0.043		
		31	福島158	木戸ダム		下層	8月8日	40.0	39.0	4.5	4.9	<1	0.6	<0.71	<0.54	<0.035		
		32	福島158	木戸ダム		下層	10月11日	44.2	43.2	4.2	5.7	2	1.7	<0.64	<0.66	<0.040		
		33	福島175	堀川ダム		下層	6月20日	28.8	27.8	7.0	6.2	1	1.3	<0.80	<0.63	<0.037		
		34	福島175	堀川ダム		下層	10月3日	30.1	29.1	7.5	8.8	2	4.3	<0.62	<0.75	<0.032		
		茨城	湖沼	35	茨城66	水沼ダム	湖心	下層	5月10日	17.9	16.9	2.4	6.6	2	2.5	<0.77	<0.75	<0.040
				36	茨城66	水沼ダム	湖心	下層	11月22日	17.5	16.5	3.4	6.6	4	2.4	<0.56	<0.61	<0.041
栃木	湖沼	37	栃木60	五十里ダム貯水池	湖心	下層	8月26日	52.6	51.6	1.4	7.7	20	17	<0.61	<0.48	<0.041		
群馬	湖沼	38	群馬49	奥利根湖(矢木沢ダム)		湖心	下層	10月14日	82.6	81.6	6.2	3.2	<1	0.6	<0.90	<0.80	<0.036	
		39	群馬50	ならまた湖(奈良俣ダム)		湖心	下層	8月4日	77.4	76.4	4.7	5.0	1	1.7	<0.56	<0.66	<0.038	
		40	群馬50	ならまた湖(奈良俣ダム)		湖心	下層	10月14日	82.4	81.4	5.2	4.1	<1	1.1	<0.84	<0.69	<0.039	
		41	群馬53	藤原湖(藤原ダム)		湖心	下層	5月13日	56.1	55.1	3.8	4.0	3	1.8	<0.68	<0.63	<0.042	
		42	群馬53	藤原湖(藤原ダム)		湖心	下層	12月1日	34.0	33.0	2.0	4.4	93	36	<0.68	<0.80	<0.042	
		43	群馬57	赤城大沼		湖心	下層	8月4日	15.0	14.0	3.2	6.2	12	6.1	<0.69	<0.69	<0.043	
		44	群馬57	赤城大沼		湖心	下層	10月24日	17.2	16.2	5.5	4.7	3	2	<0.65	<0.55	<0.046	
		45	群馬58	奥四万湖(四万川ダム)		湖心	下層	12月19日	33.5	32.5	16.0	12.6	2	1.4	<0.80	<0.80	<0.044	

・放射性物質濃度の数値には、計数誤差等が含まれているが、本速報においては記載していない。





凡例  
● 湖沼

