

平成 27 年 3 月 13 日

## 地下水質のモニタリング調査における 放射性物質の測定結果(平成 27 年 1 月分)について

### 1. 調査概要

- (1) 調査期間(採水日)  
平成 27 年 1 月 8 日～30 日
- (2) 調査地点  
福島県内の地下水(地図別添)
- (3) 調査内容  
地下水の放射性物質濃度の測定

### 2. 結果概要

すべての地点(202 地点)において、放射性ヨウ素(I-131)、放射性セシウム(Cs-134、Cs-137)を測定しました。さらに、福島県内の 9 地点において、放射性ストロンチウム(Sr-89、Sr-90)も測定しました(検出限界値はすべて1Bq/L)。以下のとおり、全地点において、いずれの項目とも不検出でした。詳細につきましては、別紙をご確認ください。

#### <参考>

食品衛生法に基づく食品、添加物等の規格基準(飲料水)(平成24年3月15日厚生労働省告示第130号)  
放射性セシウム(セシウム 134、セシウム 137 合計):10Bq/kg

水道水中の放射性物質に係る目標値(水道施設の管理目標値)(平成24年3月5日付け健水発0305第1号厚生労働省健康局水道課長通知)  
放射性セシウム(セシウム 134、セシウム 137 合計):10Bq/kg

### 3. 今後の予定

今後も、福島県及びその近隣地域において、県や市町村等の関係機関と調整を行い、継続的に地下水の放射性物質濃度のモニタリング調査を実施することとしています。

#### <問い合わせ先>

環境省水・大気環境局  
土壌環境課 地下水・地盤環境室  
代 表:03-3581-3351  
直 通:03-5521-8309  
担 当:佐藤 孝行(内線 6609)

## 地下水質モニタリング分析結果【福島県】

| No. | 地区名       | 採取日   | 放射性物質濃度 (Bq/L) |        |        |       |       | 備考 |
|-----|-----------|-------|----------------|--------|--------|-------|-------|----|
|     |           |       | I-131          | Cs     |        | Sr    |       |    |
|     |           |       |                | Cs-134 | Cs-137 | Sr-89 | Sr-90 |    |
| 1   | 福島市渡利     | 1月23日 | 不検出            | 不検出    | 不検出    | —     | —     |    |
| 2   | 福島市渡利     | 1月23日 | 不検出            | 不検出    | 不検出    | 不検出   | 不検出   |    |
| 3   | 福島市小倉寺    | 1月23日 | 不検出            | 不検出    | 不検出    | —     | —     |    |
| 4   | 福島市郷野目    | 1月23日 | 不検出            | 不検出    | 不検出    | —     | —     |    |
| 5   | 福島市田沢     | 1月19日 | 不検出            | 不検出    | 不検出    | —     | —     |    |
| 6   | 福島市御山     | 1月22日 | 不検出            | 不検出    | 不検出    | —     | —     |    |
| 7   | 福島市南沢又    | 1月22日 | 不検出            | 不検出    | 不検出    | —     | —     |    |
| 8   | 福島市大波     | 1月21日 | 不検出            | 不検出    | 不検出    | —     | —     |    |
| 9   | 福島市大波     | 1月23日 | 不検出            | 不検出    | 不検出    | —     | —     |    |
| 10  | 福島市岡部     | 1月23日 | 不検出            | 不検出    | 不検出    | —     | —     |    |
| 11  | 福島市本内     | 1月23日 | 不検出            | 不検出    | 不検出    | —     | —     |    |
| 12  | 福島市瀬上町    | 1月13日 | 不検出            | 不検出    | 不検出    | —     | —     |    |
| 13  | 福島市南矢野目   | 1月22日 | 不検出            | 不検出    | 不検出    | —     | —     |    |
| 14  | 福島市八木田    | 1月22日 | 不検出            | 不検出    | 不検出    | —     | —     |    |
| 15  | 福島市上名倉    | 1月22日 | 不検出            | 不検出    | 不検出    | —     | —     |    |
| 16  | 福島市笹谷     | 1月22日 | 不検出            | 不検出    | 不検出    | —     | —     |    |
| 17  | 福島市立子山    | 1月19日 | 不検出            | 不検出    | 不検出    | —     | —     |    |
| 18  | 福島市飯坂町    | 1月13日 | 不検出            | 不検出    | 不検出    | —     | —     |    |
| 19  | 福島市松川町    | 1月19日 | 不検出            | 不検出    | 不検出    | —     | —     |    |
| 20  | 福島市松川町関谷  | 1月19日 | 不検出            | 不検出    | 不検出    | —     | —     |    |
| 21  | 福島市下鳥渡    | 1月22日 | 不検出            | 不検出    | 不検出    | —     | —     |    |
| 22  | 福島市笹木野    | 1月22日 | 不検出            | 不検出    | 不検出    | —     | —     |    |
| 23  | 福島市上野寺    | 1月22日 | 不検出            | 不検出    | 不検出    | —     | —     |    |
| 24  | 福島市飯野町明治  | 1月19日 | 不検出            | 不検出    | 不検出    | —     | —     |    |
| 25  | 福島市飯野町青木  | 1月19日 | 不検出            | 不検出    | 不検出    | —     | —     |    |
| 26  | 二本松市五月町   | 1月22日 | 不検出            | 不検出    | 不検出    | —     | —     |    |
| 27  | 二本松市下川崎   | 1月19日 | 不検出            | 不検出    | 不検出    | —     | —     |    |
| 28  | 二本松市上川崎   | 1月19日 | 不検出            | 不検出    | 不検出    | —     | —     |    |
| 29  | 二本松市成田    | 1月22日 | 不検出            | 不検出    | 不検出    | —     | —     |    |
| 30  | 伊達市梁川町山舟生 | 1月13日 | 不検出            | 不検出    | 不検出    | —     | —     |    |
| 31  | 伊達市保原町富沢  | 1月21日 | 不検出            | 不検出    | 不検出    | —     | —     |    |
| 32  | 伊達市保原町富沢  | 1月21日 | 不検出            | 不検出    | 不検出    | —     | —     |    |
| 33  | 伊達市保原町富沢  | 1月21日 | 不検出            | 不検出    | 不検出    | —     | —     |    |
| 34  | 伊達市保原町富沢  | 1月21日 | 不検出            | 不検出    | 不検出    | —     | —     |    |
| 35  | 伊達市保原町富沢  | 1月21日 | 不検出            | 不検出    | 不検出    | —     | —     |    |
| 36  | 伊達市保原町富沢  | 1月21日 | 不検出            | 不検出    | 不検出    | —     | —     |    |
| 37  | 伊達市保原町富沢  | 1月21日 | 不検出            | 不検出    | 不検出    | —     | —     |    |
| 38  | 伊達市保原町富沢  | 1月21日 | 不検出            | 不検出    | 不検出    | —     | —     |    |
| 39  | 伊達市保原町高成田 | 1月21日 | 不検出            | 不検出    | 不検出    | —     | —     |    |
| 40  | 伊達市靈山町上小国 | 1月23日 | 不検出            | 不検出    | 不検出    | —     | —     |    |
| 41  | 伊達市靈山町上小国 | 1月23日 | 不検出            | 不検出    | 不検出    | —     | —     |    |
| 42  | 伊達市靈山町石田  | 1月26日 | 不検出            | 不検出    | 不検出    | —     | —     |    |
| 43  | 伊達市靈山町石田  | 1月26日 | 不検出            | 不検出    | 不検出    | —     | —     |    |
| 44  | 伊達市靈山町石田  | 1月26日 | 不検出            | 不検出    | 不検出    | —     | —     |    |
| 45  | 伊達市月舘町月舘  | 1月27日 | 不検出            | 不検出    | 不検出    | —     | —     |    |
| 46  | 伊達市月舘町月舘  | 1月27日 | 不検出            | 不検出    | 不検出    | —     | —     |    |
| 47  | 伊達市月舘町月舘  | 1月27日 | 不検出            | 不検出    | 不検出    | —     | —     |    |
| 48  | 伊達市月舘町月舘  | 1月27日 | 不検出            | 不検出    | 不検出    | —     | —     |    |
| 49  | 伊達市月舘町布川  | 1月27日 | 不検出            | 不検出    | 不検出    | —     | —     |    |
| 50  | 相馬市東玉野    | 1月26日 | 不検出            | 不検出    | 不検出    | —     | —     |    |

注) 本調査における放射性物質濃度の検出限界値 (1Bq/L) を下回る場合は、不検出と記載。

(地図別添)

地下水質モニタリング分析結果【福島県】

| No. | 地区名        | 採取日   | 放射性物質濃度 (Bq/L) |        |        |       |       | 備考         |
|-----|------------|-------|----------------|--------|--------|-------|-------|------------|
|     |            |       | I-131          | Cs     |        | Sr    |       |            |
|     |            |       |                | Cs-134 | Cs-137 | Sr-89 | Sr-90 |            |
| 51  | 相馬市玉野      | 1月26日 | 不検出            | 不検出    | 不検出    | —     | —     |            |
| 52  | 相馬市山上      | 1月26日 | 不検出            | 不検出    | 不検出    | —     | —     |            |
| 53  | 相馬市山上      | 1月26日 | 不検出            | 不検出    | 不検出    | —     | —     |            |
| 54  | 相馬市富沢      | 1月8日  | 不検出            | 不検出    | 不検出    | —     | —     |            |
| 55  | 相馬市椎木      | 1月26日 | 不検出            | 不検出    | 不検出    | —     | —     |            |
| 56  | 相馬市百槻      | 1月8日  | 不検出            | 不検出    | 不検出    | —     | —     |            |
| 57  | 新地町福田      | 1月26日 | 不検出            | 不検出    | 不検出    | —     | —     |            |
| 58  | 新地町谷地小屋    | 1月26日 | 不検出            | 不検出    | 不検出    | —     | —     |            |
| 59  | 新地町真弓      | 1月26日 | 不検出            | 不検出    | 不検出    | —     | —     |            |
| 60  | 本宮市仁井田     | 1月22日 | 不検出            | 不検出    | 不検出    | —     | —     |            |
| 61  | 桑折町北半田     | 1月13日 | 不検出            | 不検出    | 不検出    | —     | —     |            |
| 62  | 国見町藤田      | 1月13日 | 不検出            | 不検出    | 不検出    | —     | —     |            |
| 63  | 川俣町山木屋     | 1月9日  | 不検出            | 不検出    | 不検出    | —     | —     | 避難指示解除準備区域 |
| 64  | 川俣町山木屋     | 1月9日  | 不検出            | 不検出    | 不検出    | —     | —     | 避難指示解除準備区域 |
| 65  | 川俣町小綱木     | 1月19日 | 不検出            | 不検出    | 不検出    | —     | —     |            |
| 66  | 川俣町小綱木     | 1月19日 | 不検出            | 不検出    | 不検出    | —     | —     |            |
| 67  | 川俣町小綱木     | 1月9日  | 不検出            | 不検出    | 不検出    | —     | —     |            |
| 68  | 川俣町小綱木     | 1月9日  | 不検出            | 不検出    | 不検出    | —     | —     |            |
| 69  | 川俣町小綱木     | 1月9日  | 不検出            | 不検出    | 不検出    | —     | —     |            |
| 70  | 大玉村大山      | 1月22日 | 不検出            | 不検出    | 不検出    | —     | —     |            |
| 71  | 田村市滝根町神俣   | 1月20日 | 不検出            | 不検出    | 不検出    | —     | —     |            |
| 72  | 田村市滝根町広瀬   | 1月20日 | 不検出            | 不検出    | 不検出    | —     | —     |            |
| 73  | 田村市大越町牧野   | 1月20日 | 不検出            | 不検出    | 不検出    | —     | —     |            |
| 74  | 田村市大越町下大越  | 1月19日 | 不検出            | 不検出    | 不検出    | —     | —     |            |
| 75  | 田村市都路町岩井沢  | 1月19日 | 不検出            | 不検出    | 不検出    | —     | —     |            |
| 76  | 田村市都路町岩井沢  | 1月19日 | 不検出            | 不検出    | 不検出    | —     | —     |            |
| 77  | 田村市都路町古道   | 1月19日 | 不検出            | 不検出    | 不検出    | —     | —     |            |
| 78  | 田村市常葉町     | 1月19日 | 不検出            | 不検出    | 不検出    | —     | —     |            |
| 79  | 田村市船引町大倉   | 1月19日 | 不検出            | 不検出    | 不検出    | —     | —     |            |
| 80  | 田村市船引町中山   | 1月19日 | 不検出            | 不検出    | 不検出    | —     | —     |            |
| 81  | 田村市船引町船引   | 1月19日 | 不検出            | 不検出    | 不検出    | —     | —     |            |
| 82  | 郡山市中田町中津川  | 1月22日 | 不検出            | 不検出    | 不検出    | —     | —     |            |
| 83  | 郡山市田村町田母神  | 1月20日 | 不検出            | 不検出    | 不検出    | —     | —     |            |
| 84  | 郡山市日和田町日和田 | 1月22日 | 不検出            | 不検出    | 不検出    | 不検出   | 不検出   |            |
| 85  | 郡山市西田町鬼生田  | 1月22日 | 不検出            | 不検出    | 不検出    | 不検出   | 不検出   |            |
| 86  | 郡山市咲田      | 1月22日 | 不検出            | 不検出    | 不検出    | 不検出   | 不検出   |            |
| 87  | 郡山市田村町守山   | 1月21日 | 不検出            | 不検出    | 不検出    | 不検出   | 不検出   |            |
| 88  | 郡山市熱海町石筵   | 1月22日 | 不検出            | 不検出    | 不検出    | 不検出   | 不検出   |            |
| 89  | 郡山市富久山町福原  | 1月22日 | 不検出            | 不検出    | 不検出    | —     | —     |            |
| 90  | 郡山市喜久田町前田沢 | 1月16日 | 不検出            | 不検出    | 不検出    | —     | —     |            |
| 91  | 郡山市片平町     | 1月16日 | 不検出            | 不検出    | 不検出    | —     | —     |            |
| 92  | 郡山市安積町成田   | 1月21日 | 不検出            | 不検出    | 不検出    | —     | —     |            |
| 93  | 郡山市大槻町字西ノ宮 | 1月21日 | 不検出            | 不検出    | 不検出    | —     | —     |            |
| 94  | 郡山市湖南町浜路   | 1月16日 | 不検出            | 不検出    | 不検出    | 不検出   | 不検出   |            |
| 95  | 郡山市逢瀬町多田野  | 1月16日 | 不検出            | 不検出    | 不検出    | 不検出   | 不検出   |            |
| 96  | 郡山市三穂田町下守屋 | 1月21日 | 不検出            | 不検出    | 不検出    | 不検出   | 不検出   |            |
| 97  | 郡山市湖南町福良   | 1月16日 | 不検出            | 不検出    | 不検出    | —     | —     |            |
| 98  | 須賀川市滑川     | 1月21日 | 不検出            | 不検出    | 不検出    | —     | —     |            |
| 99  | 須賀川市小倉     | 1月20日 | 不検出            | 不検出    | 不検出    | —     | —     |            |
| 100 | 須賀川市舘ヶ岡    | 1月21日 | 不検出            | 不検出    | 不検出    | —     | —     |            |

注) 本調査における放射性物質濃度の検出限界値 (1Bq/L) を下回る場合は、不検出と記載。

(地図別添)

地下水質モニタリング分析結果【福島県】

| No. | 地区名        | 採取日   | 放射性物質濃度 (Bq/L) |        |        |       |       | 備考 |
|-----|------------|-------|----------------|--------|--------|-------|-------|----|
|     |            |       | I-131          | Cs     |        | Sr    |       |    |
|     |            |       |                | Cs-134 | Cs-137 | Sr-89 | Sr-90 |    |
| 101 | 須賀川市粹衝     | 1月21日 | 不検出            | 不検出    | 不検出    | —     | —     |    |
| 102 | 須賀川市小中     | 1月21日 | 不検出            | 不検出    | 不検出    | —     | —     |    |
| 103 | 須賀川市畑田     | 1月21日 | 不検出            | 不検出    | 不検出    | —     | —     |    |
| 104 | 鏡石町諏訪町     | 1月15日 | 不検出            | 不検出    | 不検出    | —     | —     |    |
| 105 | 鏡石町岡ノ内     | 1月15日 | 不検出            | 不検出    | 不検出    | —     | —     |    |
| 106 | 天栄村飯豊      | 1月15日 | 不検出            | 不検出    | 不検出    | —     | —     |    |
| 107 | 天栄村田良尾     | 1月16日 | 不検出            | 不検出    | 不検出    | —     | —     |    |
| 108 | 石川町矢ノ目田    | 1月15日 | 不検出            | 不検出    | 不検出    | —     | —     |    |
| 109 | 石川町中田      | 1月15日 | 不検出            | 不検出    | 不検出    | —     | —     |    |
| 110 | 玉川村小高      | 1月15日 | 不検出            | 不検出    | 不検出    | —     | —     |    |
| 111 | 玉川村四辻新田    | 1月20日 | 不検出            | 不検出    | 不検出    | —     | —     |    |
| 112 | 平田村永田      | 1月20日 | 不検出            | 不検出    | 不検出    | —     | —     |    |
| 113 | 平田村鴫子      | 1月20日 | 不検出            | 不検出    | 不検出    | —     | —     |    |
| 114 | 浅川町山白石     | 1月14日 | 不検出            | 不検出    | 不検出    | —     | —     |    |
| 115 | 古殿町竹貫      | 1月14日 | 不検出            | 不検出    | 不検出    | —     | —     |    |
| 116 | 古殿町山上      | 1月14日 | 不検出            | 不検出    | 不検出    | —     | —     |    |
| 117 | 三春町芹ヶ沢     | 1月19日 | 不検出            | 不検出    | 不検出    | —     | —     |    |
| 118 | 三春町下舞木     | 1月22日 | 不検出            | 不検出    | 不検出    | —     | —     |    |
| 119 | 小野町浮金      | 1月20日 | 不検出            | 不検出    | 不検出    | —     | —     |    |
| 120 | 小野町小野新町    | 1月20日 | 不検出            | 不検出    | 不検出    | —     | —     |    |
| 121 | 白河市会津町     | 1月16日 | 不検出            | 不検出    | 不検出    | —     | —     |    |
| 122 | 白河市表郷内松    | 1月16日 | 不検出            | 不検出    | 不検出    | —     | —     |    |
| 123 | 白河市東下野出島   | 1月15日 | 不検出            | 不検出    | 不検出    | —     | —     |    |
| 124 | 白河市大信下小屋   | 1月15日 | 不検出            | 不検出    | 不検出    | —     | —     |    |
| 125 | 西郷村鶴生      | 1月16日 | 不検出            | 不検出    | 不検出    | —     | —     |    |
| 126 | 泉崎村踏瀬      | 1月15日 | 不検出            | 不検出    | 不検出    | —     | —     |    |
| 127 | 矢吹町曙町      | 1月15日 | 不検出            | 不検出    | 不検出    | —     | —     |    |
| 128 | 棚倉町山際      | 1月14日 | 不検出            | 不検出    | 不検出    | —     | —     |    |
| 129 | 矢祭町宝坂      | 1月14日 | 不検出            | 不検出    | 不検出    | —     | —     |    |
| 130 | 塙町川上       | 1月14日 | 不検出            | 不検出    | 不検出    | —     | —     |    |
| 131 | 鮫川村赤坂東野    | 1月14日 | 不検出            | 不検出    | 不検出    | —     | —     |    |
| 132 | 会津若松市中町    | 1月29日 | 不検出            | 不検出    | 不検出    | —     | —     |    |
| 133 | 喜多方市松山町大飯坂 | 1月28日 | 不検出            | 不検出    | 不検出    | —     | —     |    |
| 134 | 北塩原村関屋     | 1月28日 | 不検出            | 不検出    | 不検出    | —     | —     |    |
| 135 | 西会津町野沢     | 1月29日 | 不検出            | 不検出    | 不検出    | —     | —     |    |
| 136 | 磐梯町大谷      | 1月28日 | 不検出            | 不検出    | 不検出    | —     | —     |    |
| 137 | 猪苗代町山潟     | 1月28日 | 不検出            | 不検出    | 不検出    | —     | —     |    |
| 138 | 会津坂下町館ノ下   | 1月29日 | 不検出            | 不検出    | 不検出    | —     | —     |    |
| 139 | 湯川村浜崎      | 1月28日 | 不検出            | 不検出    | 不検出    | —     | —     |    |
| 140 | 柳津町藤       | 1月26日 | 不検出            | 不検出    | 不検出    | —     | —     |    |
| 141 | 三島町桑原      | 1月26日 | 不検出            | 不検出    | 不検出    | —     | —     |    |
| 142 | 金山町本名      | 1月26日 | 不検出            | 不検出    | 不検出    | —     | —     |    |
| 143 | 昭和村下中津川    | 1月26日 | 不検出            | 不検出    | 不検出    | —     | —     |    |
| 144 | 会津美里町高田    | 1月28日 | 不検出            | 不検出    | 不検出    | —     | —     |    |
| 145 | 只見町坂田      | 1月27日 | 不検出            | 不検出    | 不検出    | —     | —     |    |
| 146 | 南会津町水引集落   | 1月27日 | 不検出            | 不検出    | 不検出    | —     | —     |    |
| 147 | 下郷町豊成      | 1月27日 | 不検出            | 不検出    | 不検出    | —     | —     |    |
| 148 | 南相馬市鹿島区櫛原  | 1月8日  | 不検出            | 不検出    | 不検出    | —     | —     |    |
| 149 | 南相馬市鹿島区上栃窪 | 1月8日  | 不検出            | 不検出    | 不検出    | —     | —     |    |
| 150 | 南相馬市原町区大木戸 | 1月8日  | 不検出            | 不検出    | 不検出    | —     | —     |    |

注) 本調査における放射性物質濃度の検出限界値 (1Bq/L) を下回る場合は、不検出と記載。

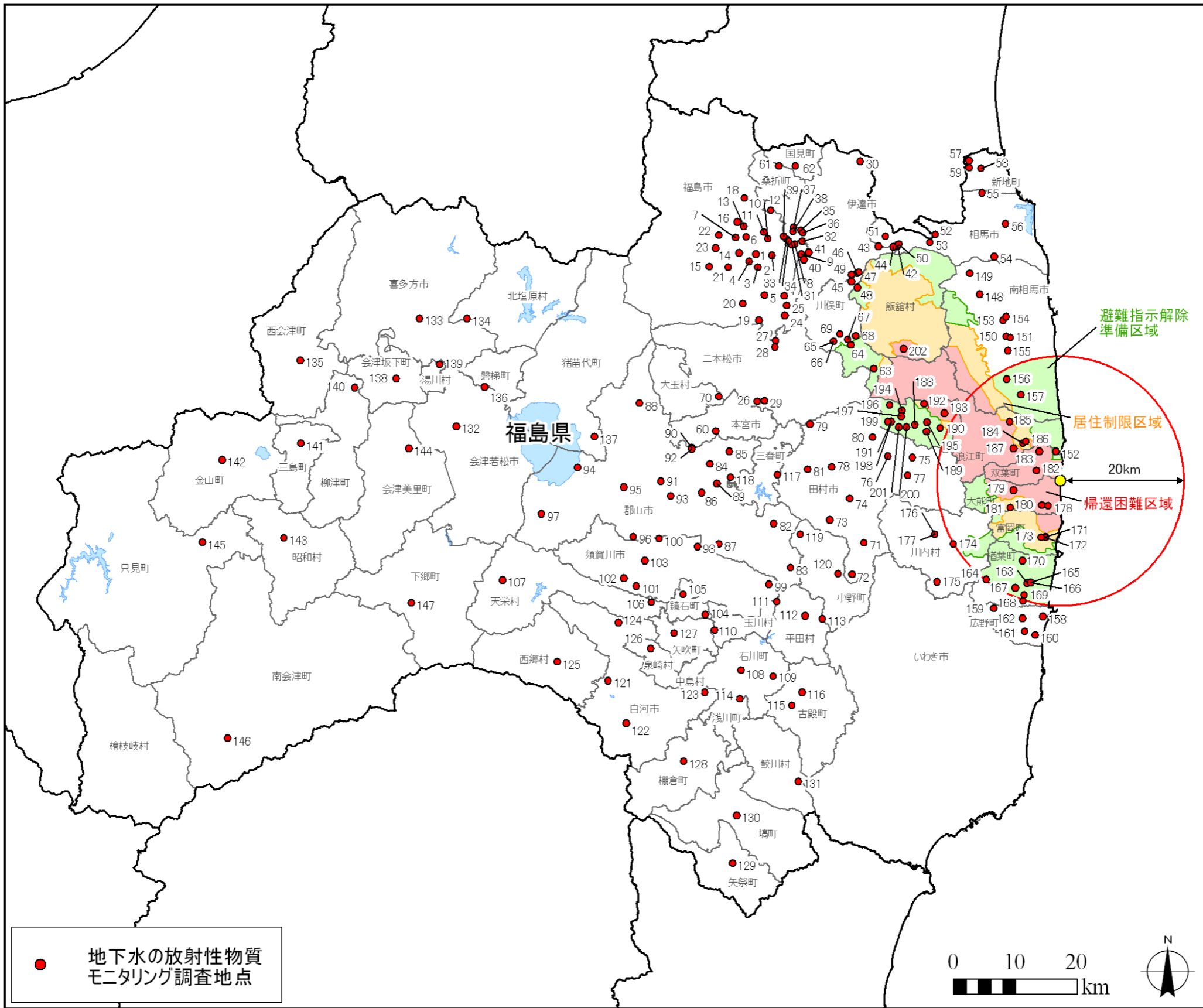
(地図別添)

地下水質モニタリング分析結果【福島県】

| No. | 地区名        | 採取日   | 放射性物質濃度 (Bq/L) |        |        |       |       | 備考         |
|-----|------------|-------|----------------|--------|--------|-------|-------|------------|
|     |            |       | I-131          | Cs     |        | Sr    |       |            |
|     |            |       |                | Cs-134 | Cs-137 | Sr-89 | Sr-90 |            |
| 151 | 南相馬市原町区大木戸 | 1月8日  | 不検出            | 不検出    | 不検出    | —     | —     |            |
| 152 | 双葉町両竹      | 1月13日 | 不検出            | 不検出    | 不検出    | —     | —     | 避難指示解除準備区域 |
| 153 | 南相馬市原町区信田沢 | 1月8日  | 不検出            | 不検出    | 不検出    | —     | —     |            |
| 154 | 南相馬市原町区深野  | 1月8日  | 不検出            | 不検出    | 不検出    | —     | —     |            |
| 155 | 南相馬市原町区上太田 | 1月8日  | 不検出            | 不検出    | 不検出    | —     | —     |            |
| 156 | 南相馬市小高区大富  | 1月13日 | 不検出            | 不検出    | 不検出    | —     | —     | 避難指示解除準備区域 |
| 157 | 南相馬市小高区小屋木 | 1月13日 | 不検出            | 不検出    | 不検出    | —     | —     | 避難指示解除準備区域 |
| 158 | 広野町下北迫     | 1月20日 | 不検出            | 不検出    | 不検出    | —     | —     |            |
| 159 | 広野町上浅見川    | 1月20日 | 不検出            | 不検出    | 不検出    | —     | —     |            |
| 160 | 広野町折木      | 1月20日 | 不検出            | 不検出    | 不検出    | —     | —     |            |
| 161 | 広野町折木      | 1月20日 | 不検出            | 不検出    | 不検出    | —     | —     |            |
| 162 | 広野町上北迫     | 1月20日 | 不検出            | 不検出    | 不検出    | —     | —     |            |
| 163 | 楡葉町大谷      | 1月14日 | 不検出            | 不検出    | 不検出    | —     | —     | 避難指示解除準備区域 |
| 164 | 楡葉町大谷      | 1月15日 | 不検出            | 不検出    | 不検出    | —     | —     |            |
| 165 | 楡葉町上小埜     | 1月14日 | 不検出            | 不検出    | 不検出    | —     | —     | 避難指示解除準備区域 |
| 166 | 楡葉町上小埜     | 1月14日 | 不検出            | 不検出    | 不検出    | —     | —     | 避難指示解除準備区域 |
| 167 | 楡葉町上小埜     | 1月15日 | 不検出            | 不検出    | 不検出    | —     | —     | 避難指示解除準備区域 |
| 168 | 楡葉町山田岡     | 1月15日 | 不検出            | 不検出    | 不検出    | —     | —     |            |
| 169 | 楡葉町下小埜     | 1月15日 | 不検出            | 不検出    | 不検出    | —     | —     | 避難指示解除準備区域 |
| 170 | 楡葉町上繁岡     | 1月14日 | 不検出            | 不検出    | 不検出    | —     | —     | 避難指示解除準備区域 |
| 171 | 富岡町本岡      | 1月14日 | 不検出            | 不検出    | 不検出    | —     | —     | 居住制限区域     |
| 172 | 富岡町本岡      | 1月14日 | 不検出            | 不検出    | 不検出    | —     | —     | 帰還困難区域     |
| 173 | 富岡町本岡      | 1月14日 | 不検出            | 不検出    | 不検出    | —     | —     | 居住制限区域     |
| 174 | 川内村下川内     | 1月20日 | 不検出            | 不検出    | 不検出    | —     | —     |            |
| 175 | 川内村下川内     | 1月20日 | 不検出            | 不検出    | 不検出    | —     | —     |            |
| 176 | 川内村上川内     | 1月20日 | 不検出            | 不検出    | 不検出    | —     | —     |            |
| 177 | 川内村上川内     | 1月20日 | 不検出            | 不検出    | 不検出    | —     | —     |            |
| 178 | 大熊町熊       | 1月16日 | 不検出            | 不検出    | 不検出    | —     | —     | 帰還困難区域     |
| 179 | 大熊町野上      | 1月16日 | 不検出            | 不検出    | 不検出    | —     | —     | 帰還困難区域     |
| 180 | 大熊町熊       | 1月16日 | 不検出            | 不検出    | 不検出    | —     | —     | 帰還困難区域     |
| 181 | 大熊町大川原     | 1月16日 | 不検出            | 不検出    | 不検出    | —     | —     | 居住制限区域     |
| 182 | 双葉町水沢      | 1月13日 | 不検出            | 不検出    | 不検出    | —     | —     | 帰還困難区域     |
| 183 | 双葉町渋川      | 1月13日 | 不検出            | 不検出    | 不検出    | —     | —     | 帰還困難区域     |
| 184 | 浪江町小野田     | 1月23日 | 不検出            | 不検出    | 不検出    | —     | —     | 居住制限区域     |
| 185 | 浪江町室原      | 1月23日 | 不検出            | 不検出    | 不検出    | —     | —     | 帰還困難区域     |
| 186 | 浪江町谷津田     | 1月23日 | 不検出            | 不検出    | 不検出    | —     | —     | 居住制限区域     |
| 187 | 浪江町大堀      | 1月23日 | 不検出            | 不検出    | 不検出    | —     | —     | 帰還困難区域     |
| 188 | 葛尾村落合      | 1月26日 | 不検出            | 不検出    | 不検出    | —     | —     | 避難指示解除準備区域 |
| 189 | 葛尾村落合      | 1月26日 | 不検出            | 不検出    | 不検出    | —     | —     | 避難指示解除準備区域 |
| 190 | 葛尾村落合      | 1月26日 | 不検出            | 不検出    | 不検出    | —     | —     | 避難指示解除準備区域 |
| 191 | 葛尾村野川      | 1月26日 | 不検出            | 不検出    | 不検出    | —     | —     | 避難指示解除準備区域 |
| 192 | 葛尾村葛尾      | 1月26日 | 不検出            | 不検出    | 不検出    | —     | —     | 居住制限区域     |
| 193 | 葛尾村葛尾      | 1月26日 | 不検出            | 不検出    | 不検出    | —     | —     | 帰還困難区域     |
| 194 | 葛尾村葛尾      | 1月30日 | 不検出            | 不検出    | 不検出    | —     | —     | 避難指示解除準備区域 |
| 195 | 葛尾村落合      | 1月26日 | 不検出            | 不検出    | 不検出    | —     | —     | 避難指示解除準備区域 |
| 196 | 葛尾村葛尾      | 1月9日  | 不検出            | 不検出    | 不検出    | —     | —     | 避難指示解除準備区域 |
| 197 | 葛尾村葛尾      | 1月9日  | 不検出            | 不検出    | 不検出    | —     | —     | 避難指示解除準備区域 |
| 198 | 葛尾村野川      | 1月9日  | 不検出            | 不検出    | 不検出    | —     | —     | 避難指示解除準備区域 |
| 199 | 葛尾村野川      | 1月9日  | 不検出            | 不検出    | 不検出    | —     | —     | 避難指示解除準備区域 |
| 200 | 葛尾村野川      | 1月9日  | 不検出            | 不検出    | 不検出    | —     | —     | 避難指示解除準備区域 |
| 201 | 葛尾村野川      | 1月9日  | 不検出            | 不検出    | 不検出    | —     | —     | 避難指示解除準備区域 |
| 202 | 飯館村長泥      | 1月9日  | 不検出            | 不検出    | 不検出    | —     | —     | 帰還困難区域     |

注) 本調査における放射性物質濃度の検出限界値 (1Bq/L) を下回る場合は、不検出と記載。

(地図別添)



| No. | 地区名       | No. | 地区名       | No. | 地区名        | No. | 地区名        | No. | 地区名        | No. | 地区名    |
|-----|-----------|-----|-----------|-----|------------|-----|------------|-----|------------|-----|--------|
| 1   | 福島市渡利     | 36  | 伊達市保原町富沢  | 71  | 田村市滝根町神俣   | 106 | 天栄村飯豊      | 141 | 三島町桑原      | 176 | 川内村上川内 |
| 2   | 福島市渡利     | 37  | 伊達市保原町富沢  | 72  | 田村市滝根町広瀬   | 107 | 天栄村田良尾     | 142 | 金山町本名      | 177 | 川内村上川内 |
| 3   | 福島市小倉寺    | 38  | 伊達市保原町富沢  | 73  | 田村市大越町牧野   | 108 | 石川町矢ノ目田    | 143 | 昭和村下中津川    | 178 | 大熊町熊   |
| 4   | 福島市郷野目    | 39  | 伊達市保原町高成田 | 74  | 田村市大越町下大越  | 109 | 石川町中田      | 144 | 会津美里町高田    | 179 | 大熊町野上  |
| 5   | 福島市田沢     | 40  | 伊達市霊山町上小国 | 75  | 田村市都路町岩井沢  | 110 | 玉川村小高      | 145 | 只見町坂田      | 180 | 大熊町熊   |
| 6   | 福島市御山     | 41  | 伊達市霊山町上小国 | 76  | 田村市都路町岩井沢  | 111 | 玉川村四辻新田    | 146 | 南会津町水引集落   | 181 | 大熊町大川原 |
| 7   | 福島市南沢又    | 42  | 伊達市霊山町石田  | 77  | 田村市都路町古道   | 112 | 平田村永田      | 147 | 下郷町豊成      | 182 | 双葉町水沢  |
| 8   | 福島市大波     | 43  | 伊達市霊山町石田  | 78  | 田村市常葉町     | 113 | 平田村鴫子      | 148 | 南相馬市鹿島区禧原  | 183 | 双葉町渋川  |
| 9   | 福島市大波     | 44  | 伊達市霊山町石田  | 79  | 田村市船引町大倉   | 114 | 浅川町山白石     | 149 | 南相馬市鹿島区上栃窪 | 184 | 浪江町小野田 |
| 10  | 福島市岡部     | 45  | 伊達市月館町月館  | 80  | 田村市船引町中山   | 115 | 古殿町竹貫      | 150 | 南相馬市原町区大木戸 | 185 | 浪江町室原  |
| 11  | 福島市本内     | 46  | 伊達市月館町月館  | 81  | 田村市船引町船引   | 116 | 古殿町山上      | 151 | 南相馬市原町区大木戸 | 186 | 浪江町谷津田 |
| 12  | 福島市瀬上町    | 47  | 伊達市月館町月館  | 82  | 郡山市中田町中津川  | 117 | 三春町芹ヶ沢     | 152 | 双葉町両竹      | 187 | 浪江町大堀  |
| 13  | 福島市南矢野目   | 48  | 伊達市月館町月館  | 83  | 郡山市田村町田母神  | 118 | 三春町下舞木     | 153 | 南相馬市原町区信田沢 | 188 | 葛尾村落合  |
| 14  | 福島市八木田    | 49  | 伊達市月館町布川  | 84  | 郡山市日和田町日和田 | 119 | 小野町浮金      | 154 | 南相馬市原町区深野  | 189 | 葛尾村落合  |
| 15  | 福島市上名倉    | 50  | 相馬市東玉野    | 85  | 郡山市西田町鬼生田  | 120 | 小野町小野新町    | 155 | 南相馬市原町区上太田 | 190 | 葛尾村落合  |
| 16  | 福島市笹谷     | 51  | 相馬市玉野     | 86  | 郡山市咲田      | 121 | 白河市会津町     | 156 | 南相馬市小高区大富  | 191 | 葛尾村野川  |
| 17  | 福島市立子山    | 52  | 相馬市山上     | 87  | 郡山市田村町守山   | 122 | 白河市表郷内松    | 157 | 南相馬市小高区小屋木 | 192 | 葛尾村葛尾  |
| 18  | 福島市飯坂町    | 53  | 相馬市山上     | 88  | 郡山市熱海町石筵   | 123 | 白河市東下野出島   | 158 | 広野町下北迫     | 193 | 葛尾村葛尾  |
| 19  | 福島市松川町    | 54  | 相馬市富沢     | 89  | 郡山市富久山町福原  | 124 | 白河市大信下小屋   | 159 | 広野町上浅見川    | 194 | 葛尾村葛尾  |
| 20  | 福島市松川町関谷  | 55  | 相馬市椎木     | 90  | 郡山市喜久田町前田沢 | 125 | 西郷村鶴生      | 160 | 広野町折木      | 195 | 葛尾村落合  |
| 21  | 福島市下鳥渡    | 56  | 相馬市百槻     | 91  | 郡山市片平町     | 126 | 泉崎村踏瀬      | 161 | 広野町折木      | 196 | 葛尾村葛尾  |
| 22  | 福島市笹木野    | 57  | 新地町福田     | 92  | 郡山市安積町成田   | 127 | 矢吹町曙町      | 162 | 広野町上北迫     | 197 | 葛尾村葛尾  |
| 23  | 福島市上野寺    | 58  | 新地町谷地小屋   | 93  | 郡山市大槻町字西ノ宮 | 128 | 棚倉町山際      | 163 | 檜葉町大谷      | 198 | 葛尾村野川  |
| 24  | 福島市飯野町明治  | 59  | 新地町真弓     | 94  | 郡山市湖南町浜路   | 129 | 矢祭町宝坂      | 164 | 檜葉町大谷      | 199 | 葛尾村野川  |
| 25  | 福島市飯野町青木  | 60  | 本宮市仁井田    | 95  | 郡山市逢瀬町多田野  | 130 | 塙町川上       | 165 | 檜葉町上小埜     | 200 | 葛尾村野川  |
| 26  | 二本松市五月町   | 61  | 桑折町北半田    | 96  | 郡山市三穂田町下守屋 | 131 | 鮫川村赤坂東野    | 166 | 檜葉町上小埜     | 201 | 葛尾村野川  |
| 27  | 二本松市下川崎   | 62  | 国見町藤田     | 97  | 郡山市湖南町福良   | 132 | 会津若松市中町    | 167 | 檜葉町上小埜     | 202 | 飯館村長泥  |
| 28  | 二本松市上川崎   | 63  | 川俣町山木屋    | 98  | 須賀川市滑川     | 133 | 喜多方市松山町大飯坂 | 168 | 檜葉町山田岡     |     |        |
| 29  | 二本松市成田    | 64  | 川俣町山木屋    | 99  | 須賀川市小倉     | 134 | 北塩原村関屋     | 169 | 檜葉町下小埜     |     |        |
| 30  | 伊達市梁川町山舟生 | 65  | 川俣町小綱木    | 100 | 須賀川市館ヶ岡    | 135 | 西会津町野沢     | 170 | 檜葉町上繁岡     |     |        |
| 31  | 伊達市保原町富沢  | 66  | 川俣町小綱木    | 101 | 須賀川市梓衝     | 136 | 磐梯町大谷      | 171 | 富岡町本岡      |     |        |
| 32  | 伊達市保原町富沢  | 67  | 川俣町小綱木    | 102 | 須賀川市小中     | 137 | 猪苗代町山潟     | 172 | 富岡町本岡      |     |        |
| 33  | 伊達市保原町富沢  | 68  | 川俣町小綱木    | 103 | 須賀川市畑田     | 138 | 会津坂下町館ノ下   | 173 | 富岡町本岡      |     |        |
| 34  | 伊達市保原町富沢  | 69  | 川俣町小綱木    | 104 | 鏡石町諏訪町     | 139 | 湯川村浜崎      | 174 | 川内村上川内     |     |        |
| 35  | 伊達市保原町富沢  | 70  | 大玉村大山     | 105 | 鏡石町岡ノ内     | 140 | 柳津町藤       | 175 | 川内村上川内     |     |        |

## 総合モニタリング計画に基づく地下水の放射性物質モニタリング調査について

環境省では総合モニタリング計画（平成 23 年 8 月決定）に基づき、水環境（河川、湖沼等）のモニタリングを実施しており、地下水については、福島県および近隣県において放射性物質のモニタリング調査を継続的に実施している。また、モニタリングの結果については、取りまとめて公表するとともに、環境省ウェブサイトに掲載している。（[http://www.env.go.jp/jishin/monitoring/results\\_r-gw.html](http://www.env.go.jp/jishin/monitoring/results_r-gw.html)）

### 総合モニタリング計画(抜粋)

#### ○水環境のモニタリング

##### <地下水(井戸水を含む)のモニタリング>

- ・福島県並びに近隣県の地下水について、放射性物質の濃度の測定を行う。特に、福島県内の地下水については、より集中的に、放射性物質の測定を実施する。(略)

#### <調査方法>

- 【調査地点】 関係自治体と協議のうえ調査地点（井戸等）を選定
- 【調査頻度】 福島県は原則、年 4 回（福島市、郡山市及びいわき市は年 2 回）、その他の近隣県は年 1 回
- 【調査核種】 放射性ヨウ素（I-131）、放射性セシウム（Cs-134、Cs-137）、放射性ストロンチウム（Sr-89、Sr-90）  
※放射性ストロンチウムは福島県内の一部の調査地点のみ
- 【検出限界】 1 Bq/L

#### <平成 25 年度の調査結果>

福島県及び周辺県（岩手県、宮城県、栃木県、群馬県、茨城県、千葉県）の 375 地点で調査を実施し、全地点のいずれの項目とも不検出。