

(お知らせ)
地下水質のモニタリング調査における
放射性物質濃度の測定結果（平成 25 年 6 月～8 月分）について

平成 25 年 11 月 1 日（金）
環境省水・大気環境局
土壌環境課 地下水・地盤環境室
直 通：03-5521-8309
代 表：03-3581-3351
室 長：木村 英雄（内線 6604）
室長補佐：上田 健二（内線 6606）
担 当：山舘 健太（内線 6609）
谷山 祐喜（内線 6609）

環境省では、政府のモニタリング調整会議において決定された総合モニタリング計画に基づき、継続的に地下水の放射性物質濃度のモニタリング調査を実施しているところです。

今回、分析が終了した岩手県、宮城県、福島県、茨城県、栃木県、群馬県及び千葉県内の地下水の放射性物質濃度の測定結果を公表します（採水日：岩手県 7 月 16 日～29 日、宮城県 7 月 17 日～8 月 8 日、福島県 7 月 16 日～8 月 13 日、茨城県 7 月 4 日～29 日、栃木県 6 月 25 日～7 月 19 日、群馬県 7 月 23 日～26 日、千葉県 6 月 27 日～7 月 30 日）。

○結果概要

すべての地点（324 地点）において、放射性ヨウ素（I-131）、放射性セシウム（Cs-134、Cs-137）を測定しました。さらに福島県内の 15 地点において放射性ストロンチウム（Sr-89、Sr-90）も測定しました（検出限界値はすべて 1 Bq/L）。

（1）岩手県

全 22 地点において、いずれの項目とも不検出でした。（詳細別紙 1）

（2）宮城県

全 24 地点において、いずれの項目とも不検出でした。（詳細別紙 2）

（3）福島県

全 180 地点において、いずれの項目とも不検出でした。（詳細別紙 3）

（4）茨城県

全 27 地点において、いずれの項目とも不検出でした。（詳細別紙 4）

(5) 栃木県

全 27 地点において、いずれの項目とも不検出でした。 (詳細別紙 5)

(6) 群馬県

全 21 地点において、いずれの項目とも不検出でした。 (詳細別紙 6)

(7) 千葉県

全 23 地点において、いずれの項目とも不検出でした。 (詳細別紙 7)

※ 食品衛生法に基づく食品、添加物等の規格基準 (飲料水) (平成 24 年 3 月 15 日厚生労働省告示第 130 号)

放射性セシウム (Cs-134、Cs-137 合計) : 10Bq/kg

※ 水道水中の放射性物質に係る目標値 (水道施設の管理目標値) (平成 24 年 3 月 5 日付け健水発 0305 第 1 号厚生労働省健康局水道課長通知)

放射性セシウム (Cs-134、Cs-137 合計) : 10Bq/kg

○今後の予定

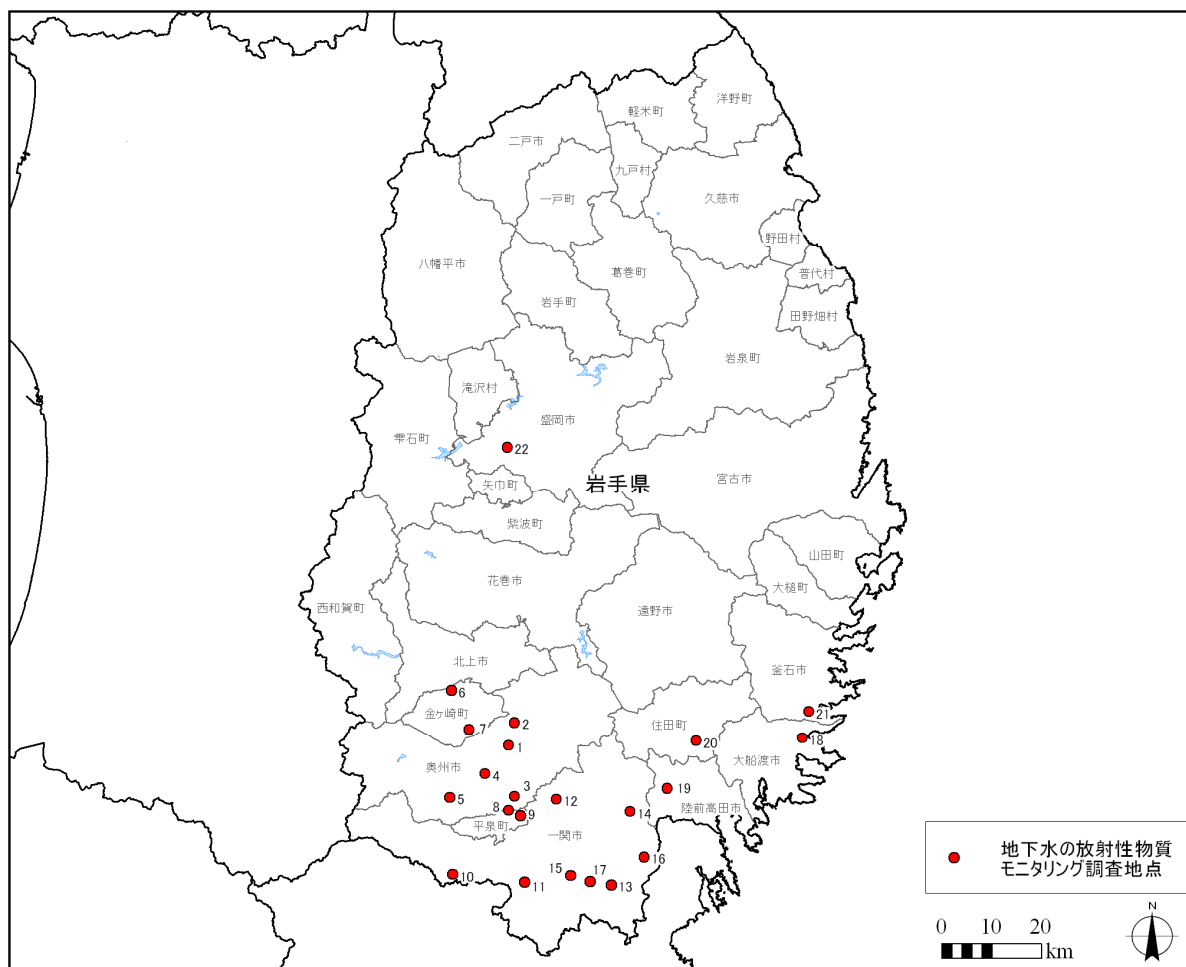
今後も、福島県及びその近隣地域において、県や市町村等の関係機関と調整を行い、継続的に地下水の放射性物質濃度のモニタリング調査を実施することとしています。

地下水質モニタリング分析結果【岩手県】

(別紙1)

No.	地区名	採取日	放射性物質濃度 (Bq/L)			備考
			I-131	Cs		
				Cs-134	Cs-137	
1	奥州市水沢区東上野町	7月22日	不検出	不検出	不検出	
2	奥州市江刺区愛宕	7月22日	不検出	不検出	不検出	
3	奥州市前沢区生母	7月22日	不検出	不検出	不検出	
4	奥州市胆沢区小山	7月22日	不検出	不検出	不検出	
5	奥州市衣川区下大森	7月22日	不検出	不検出	不検出	
6	金ヶ崎町西根	7月22日	不検出	不検出	不検出	
7	金ヶ崎町永沢	7月22日	不検出	不検出	不検出	
8	平泉町長島	7月16日	不検出	不検出	不検出	
9	平泉町長島	7月16日	不検出	不検出	不検出	
10	一関市萩荘	7月16日	不検出	不検出	不検出	
11	一関市花泉町金沢	7月16日	不検出	不検出	不検出	
12	一関市東山町田河津	7月16日	不検出	不検出	不検出	
13	一関市千厩町小梨	7月16日	不検出	不検出	不検出	
14	一関市大東町大原	7月16日	不検出	不検出	不検出	
15	一関市川崎町薄衣	7月16日	不検出	不検出	不検出	
16	一関市室根町折壁	7月16日	不検出	不検出	不検出	
17	一関市藤沢町増沢	7月16日	不検出	不検出	不検出	
18	大船渡市三陸町	7月23日	不検出	不検出	不検出	
19	陸前高田市矢作町	7月19日	不検出	不検出	不検出	
20	住田町世田米	7月19日	不検出	不検出	不検出	
21	釜石市唐丹町	7月23日	不検出	不検出	不検出	
22	盛岡市向中野	7月29日	不検出	不検出	不検出	

注) 本調査における放射性物質濃度の検出限界値 (1Bq/L) を下回る場合は、不検出と記載。(地図別添)



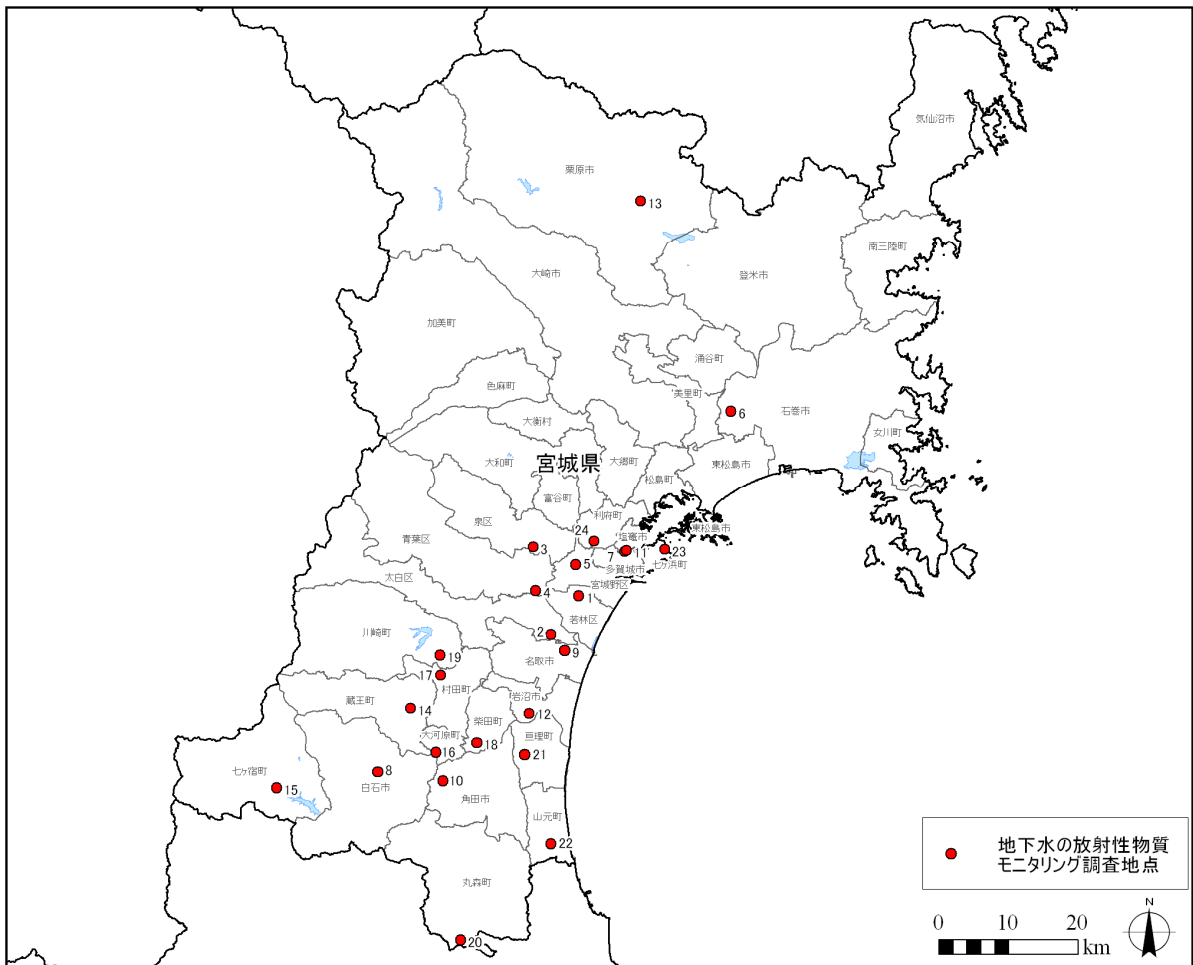
No.	地区名	No.	地区名	No.	地区名
1	奥州市水沢区東上野町	9	平泉町長島	17	一関市藤沢町増沢
2	奥州市江刺区愛宕	10	一関市萩荘	18	大船渡市三陸町
3	奥州市前沢区生母	11	一関市花泉町金沢	19	陸前高田市矢作町
4	奥州市胆沢区小山	12	一関市東山町田河津	20	住田町世田米
5	奥州市衣川区下大森	13	一関市千厩町小梨	21	釜石市唐丹町
6	金ヶ崎町西根	14	一関市大東町大原	22	盛岡市向中野
7	金ヶ崎町永沢	15	一関市川崎町薄衣		
8	平泉町長島	16	一関市室根町折壁		

地下水質モニタリング分析結果【宮城県】

(別紙2)

No.	地区名	採取日	放射性物質濃度 (Bq/L)			備考
			I-131	Cs		
				Cs-134	Cs-137	
1	仙台市若林区	7月17日	不検出	不検出	不検出	
2	仙台市太白区	7月17日	不検出	不検出	不検出	
3	仙台市泉区	7月17日	不検出	不検出	不検出	
4	仙台市青葉区	7月17日	不検出	不検出	不検出	
5	仙台市宮城野区	7月17日	不検出	不検出	不検出	
6	石巻市北村	7月25日	不検出	不検出	不検出	
7	塩竈市南錦町	7月25日	不検出	不検出	不検出	
8	白石市福岡長袋	7月24日	不検出	不検出	不検出	
9	名取市大曲	8月8日	不検出	不検出	不検出	
10	角田市高倉	7月31日	不検出	不検出	不検出	
11	多賀城市下馬	7月25日	不検出	不検出	不検出	
12	岩沼市吹上	7月30日	不検出	不検出	不検出	
13	栗原市築館	7月24日	不検出	不検出	不検出	
14	蔵王町円田	7月31日	不検出	不検出	不検出	
15	七ヶ宿町関	7月24日	不検出	不検出	不検出	
16	大河原町金ヶ瀬	7月31日	不検出	不検出	不検出	
17	村田町足立	8月8日	不検出	不検出	不検出	
18	柴田町船岡中央	7月31日	不検出	不検出	不検出	
19	川崎町支倉	7月31日	不検出	不検出	不検出	
20	丸森町筆甫	7月24日	不検出	不検出	不検出	
21	亘理町祝田	7月30日	不検出	不検出	不検出	
22	山元町坂元	7月30日	不検出	不検出	不検出	
23	七ヶ浜町吉田浜	7月25日	不検出	不検出	不検出	
24	利府町菅谷	8月8日	不検出	不検出	不検出	

注) 本調査における放射性物質濃度の検出限界値 (1Bq/L) を下回る場合は、不検出と記載。(地図別添)



No.	地区名	No.	地区名	No.	地区名
1	仙台市若林区	9	名取市大曲	17	村田町足立
2	仙台市太白区	10	角田市高倉	18	柴田町船岡中央
3	仙台市泉区	11	多賀城市下馬	19	川崎町支倉
4	仙台市青葉区	12	岩沼市吹上	20	丸森町筆甫
5	仙台市宮城野区	13	栗原市築館	21	亘理町祝田
6	石巻市北村	14	蔵王町円田	22	山元町坂元
7	塩竈市南錦町	15	七ヶ宿町関	23	七ヶ浜町吉田浜
8	白石市福岡長袋	16	大河原町金ヶ瀬	24	利府町菅谷

No.	地区名	採取日	放射性物質濃度 (Bq/L)					備考
			I-131	Cs		Sr		
				Cs-134	Cs-137	Sr-89	Sr-90	
1	二本松市五月町	7月25日	不検出	不検出	不検出	—	—	
2	二本松市下川崎	7月25日	不検出	不検出	不検出	—	—	
3	二本松市上川崎	7月24日	不検出	不検出	不検出	—	—	
4	二本松市成田	7月25日	不検出	不検出	不検出	—	—	
5	伊達市梁川町山舟生	7月25日	不検出	不検出	不検出	—	—	
6	伊達市保原町富沢	7月23日	不検出	不検出	不検出	—	—	
7	伊達市保原町富沢	8月9日	不検出	不検出	不検出	—	—	
8	伊達市保原町富沢	7月24日	不検出	不検出	不検出	—	—	
9	伊達市保原町富沢	7月23日	不検出	不検出	不検出	—	—	
10	伊達市保原町富沢	7月23日	不検出	不検出	不検出	—	—	
11	伊達市保原町富沢	8月6日	不検出	不検出	不検出	—	—	
12	伊達市保原町富沢	7月24日	不検出	不検出	不検出	—	—	
13	伊達市保原町富沢	7月24日	不検出	不検出	不検出	—	—	
14	伊達市保原町高成田	7月24日	不検出	不検出	不検出	—	—	
15	伊達市霊山町上小国	7月24日	不検出	不検出	不検出	—	—	
16	伊達市霊山町上小国	8月9日	不検出	不検出	不検出	—	—	
17	伊達市霊山町石田	7月24日	不検出	不検出	不検出	—	—	
18	伊達市霊山町石田	7月23日	不検出	不検出	不検出	—	—	
19	伊達市霊山町石田	7月24日	不検出	不検出	不検出	—	—	
20	伊達市月舘町月舘	7月25日	不検出	不検出	不検出	—	—	
21	伊達市月舘町月舘	7月25日	不検出	不検出	不検出	—	—	
22	伊達市月舘町月舘	7月25日	不検出	不検出	不検出	—	—	
23	伊達市月舘町月舘	7月23日	不検出	不検出	不検出	—	—	
24	伊達市月舘町布川	7月23日	不検出	不検出	不検出	—	—	
25	相馬市東玉野	8月6日	不検出	不検出	不検出	—	—	
26	相馬市玉野	8月6日	不検出	不検出	不検出	—	—	
27	相馬市山上	8月6日	不検出	不検出	不検出	—	—	
28	相馬市山上	8月6日	不検出	不検出	不検出	—	—	
29	相馬市富沢	8月12日	不検出	不検出	不検出	—	—	
30	相馬市椎木	8月6日	不検出	不検出	不検出	—	—	
31	相馬市百槻	8月12日	不検出	不検出	不検出	—	—	
32	新地町福田	8月6日	不検出	不検出	不検出	—	—	
33	新地町谷地小屋	8月6日	不検出	不検出	不検出	—	—	
34	新地町真弓	8月6日	不検出	不検出	不検出	—	—	
35	本宮市仁井田	7月26日	不検出	不検出	不検出	—	—	
36	桑折町北半田	7月25日	不検出	不検出	不検出	—	—	
37	川俣町山木屋	7月26日	不検出	不検出	不検出	—	—	計画的避難区域
38	川俣町山木屋	7月26日	不検出	不検出	不検出	—	—	計画的避難区域
39	川俣町小綱木	7月26日	不検出	不検出	不検出	—	—	
40	川俣町小綱木	8月9日	不検出	不検出	不検出	—	—	
41	川俣町小綱木	7月26日	不検出	不検出	不検出	—	—	
42	川俣町小綱木	8月9日	不検出	不検出	不検出	—	—	
43	川俣町小綱木	7月26日	不検出	不検出	不検出	—	—	
44	大玉村大山	7月25日	不検出	不検出	不検出	—	—	
45	田村市滝根町神俣	7月26日	不検出	不検出	不検出	—	—	

注) 本調査における放射性物質濃度の検出限界値 (1Bq/L) を下回る場合は、不検出と記載。

(地図別添)

No.	地区名	採取日	放射性物質濃度 (Bq/L)					備考
			I-131	Cs		Sr		
				Cs-134	Cs-137	Sr-89	Sr-90	
46	田村市滝根町広瀬	7月26日	不検出	不検出	不検出	—	—	
47	田村市大越町牧野	7月26日	不検出	不検出	不検出	—	—	
48	田村市大越町下大越	7月26日	不検出	不検出	不検出	—	—	
49	田村市都路町岩井沢	7月29日	不検出	不検出	不検出	—	—	
50	田村市都路町岩井沢	7月29日	不検出	不検出	不検出	不検出	不検出	
51	田村市都路町古道	7月29日	不検出	不検出	不検出	不検出	不検出	避難指示解除準備区域
52	田村市都路町古道	7月29日	不検出	不検出	不検出	不検出	不検出	
53	田村市常葉町	7月26日	不検出	不検出	不検出	—	—	
54	田村市船引町大倉	7月26日	不検出	不検出	不検出	—	—	
55	田村市船引町中山	7月29日	不検出	不検出	不検出	不検出	不検出	
56	田村市船引町船引	7月26日	不検出	不検出	不検出	—	—	
57	須賀川市滑川	7月23日	不検出	不検出	不検出	—	—	
58	須賀川市小倉	7月26日	不検出	不検出	不検出	—	—	
59	須賀川市舘ヶ岡	7月25日	不検出	不検出	不検出	—	—	
60	須賀川市榊衝	7月25日	不検出	不検出	不検出	—	—	
61	須賀川市小中	7月25日	不検出	不検出	不検出	—	—	
62	須賀川市畑田	7月25日	不検出	不検出	不検出	—	—	
63	鏡石町諏訪町	7月23日	不検出	不検出	不検出	—	—	
64	鏡石町岡ノ内	7月23日	不検出	不検出	不検出	—	—	
65	天栄村飯豊	7月23日	不検出	不検出	不検出	—	—	
66	天栄村田良尾	7月25日	不検出	不検出	不検出	—	—	
67	石川町矢ノ目田	7月26日	不検出	不検出	不検出	—	—	
68	石川町中田	7月29日	不検出	不検出	不検出	—	—	
69	玉川村小高	7月23日	不検出	不検出	不検出	—	—	
70	玉川村四辻新田	7月26日	不検出	不検出	不検出	—	—	
71	平田村永田	7月29日	不検出	不検出	不検出	—	—	
72	平田村鴿子	7月29日	不検出	不検出	不検出	—	—	
73	浅川町山白石	7月23日	不検出	不検出	不検出	—	—	
74	古殿町竹貫	7月26日	不検出	不検出	不検出	—	—	
75	古殿町山上	7月26日	不検出	不検出	不検出	—	—	
76	三春町芹ヶ沢	7月26日	不検出	不検出	不検出	—	—	
77	三春町下舞木	7月26日	不検出	不検出	不検出	—	—	
78	小野町浮金	7月26日	不検出	不検出	不検出	—	—	
79	小野町小野新町	7月26日	不検出	不検出	不検出	—	—	
80	白河市会津町	7月29日	不検出	不検出	不検出	—	—	
81	白河市表郷内松	7月29日	不検出	不検出	不検出	—	—	
82	白河市東下野出島	7月29日	不検出	不検出	不検出	—	—	
83	白河市大信下小屋	7月29日	不検出	不検出	不検出	—	—	
84	西郷村鶴生	7月29日	不検出	不検出	不検出	—	—	
85	泉崎村踏瀬	7月31日	不検出	不検出	不検出	—	—	
86	中島村滑津	7月31日	不検出	不検出	不検出	—	—	
87	矢吹町曙町	7月31日	不検出	不検出	不検出	—	—	
88	棚倉町山際	7月30日	不検出	不検出	不検出	—	—	
89	矢祭町宝坂	7月30日	不検出	不検出	不検出	—	—	
90	塙町川上	7月30日	不検出	不検出	不検出	—	—	

注) 本調査における放射性物質濃度の検出限界値 (1Bq/L) を下回る場合は、不検出と記載。

(地図別添)

No.	地区名	採取日	放射性物質濃度 (Bq/L)					備考
			I-131	Cs		Sr		
				Cs-134	Cs-137	Sr-89	Sr-90	
91	鮫川村赤坂東野	7月30日	不検出	不検出	不検出	—	—	
92	会津若松市中町	7月17日	不検出	不検出	不検出	—	—	
93	喜多方市松山町大飯坂	7月17日	不検出	不検出	不検出	—	—	
94	北塩原村関屋	7月17日	不検出	不検出	不検出	—	—	
95	西会津町野沢	7月19日	不検出	不検出	不検出	—	—	
96	磐梯町大谷	7月17日	不検出	不検出	不検出	—	—	
97	猪苗代町山潟	7月19日	不検出	不検出	不検出	—	—	
98	湯川村浜崎	7月17日	不検出	不検出	不検出	—	—	
99	柳津町細八	7月18日	不検出	不検出	不検出	—	—	
100	三島町桑原	7月18日	不検出	不検出	不検出	—	—	
101	金山町本名	8月12日	不検出	不検出	不検出	—	—	
102	昭和村下中津川	7月18日	不検出	不検出	不検出	—	—	
103	会津美里町高田	7月18日	不検出	不検出	不検出	—	—	
104	只見町坂田	7月31日	不検出	不検出	不検出	—	—	
105	南会津町水引集落	7月22日	不検出	不検出	不検出	—	—	
106	下郷町豊成	7月16日	不検出	不検出	不検出	—	—	
107	南相馬市鹿島区櫛原	8月7日	不検出	不検出	不検出	—	—	
108	南相馬市鹿島区上栃窪	8月7日	不検出	不検出	不検出	—	—	
109	南相馬市原町区大木戸	8月7日	不検出	不検出	不検出	—	—	
110	南相馬市原町区大木戸	8月7日	不検出	不検出	不検出	—	—	
111	双葉町両竹	8月8日	不検出	不検出	不検出	不検出	不検出	避難指示解除準備区域
112	南相馬市原町区信田沢	8月7日	不検出	不検出	不検出	—	—	
113	南相馬市原町区深野	8月7日	不検出	不検出	不検出	—	—	
114	南相馬市原町区上太田	8月5日	不検出	不検出	不検出	—	—	
115	南相馬市小高区大富	8月5日	不検出	不検出	不検出	不検出	不検出	避難指示解除準備区域
116	南相馬市小高区小屋木	8月5日	不検出	不検出	不検出	—	—	避難指示解除準備区域
117	広野町下北迫	8月13日	不検出	不検出	不検出	—	—	
118	広野町上浅見川	8月13日	不検出	不検出	不検出	—	—	
119	広野町折木	8月13日	不検出	不検出	不検出	—	—	
120	広野町折木	8月13日	不検出	不検出	不検出	—	—	
121	広野町上北迫	8月13日	不検出	不検出	不検出	—	—	
122	檜葉町大谷	8月12日	不検出	不検出	不検出	—	—	避難指示解除準備区域
123	檜葉町大谷	8月12日	不検出	不検出	不検出	—	—	
124	檜葉町上小埜	8月12日	不検出	不検出	不検出	—	—	避難指示解除準備区域
125	檜葉町上小埜	8月12日	不検出	不検出	不検出	—	—	避難指示解除準備区域
126	檜葉町上小埜	8月12日	不検出	不検出	不検出	—	—	避難指示解除準備区域
127	檜葉町山田岡	8月12日	不検出	不検出	不検出	—	—	
128	檜葉町下小埜	8月12日	不検出	不検出	不検出	—	—	避難指示解除準備区域
129	檜葉町上繁岡	8月9日	不検出	不検出	不検出	不検出	不検出	避難指示解除準備区域
130	富岡町本岡	8月9日	不検出	不検出	不検出	不検出	不検出	居住制限区域
131	富岡町本岡	8月9日	不検出	不検出	不検出	—	—	居住制限区域
132	富岡町本岡	8月9日	不検出	不検出	不検出	—	—	居住制限区域
133	川内村下川内	8月8日	不検出	不検出	不検出	—	—	
134	川内村下川内	8月13日	不検出	不検出	不検出	—	—	
135	川内村上川内	8月8日	不検出	不検出	不検出	—	—	

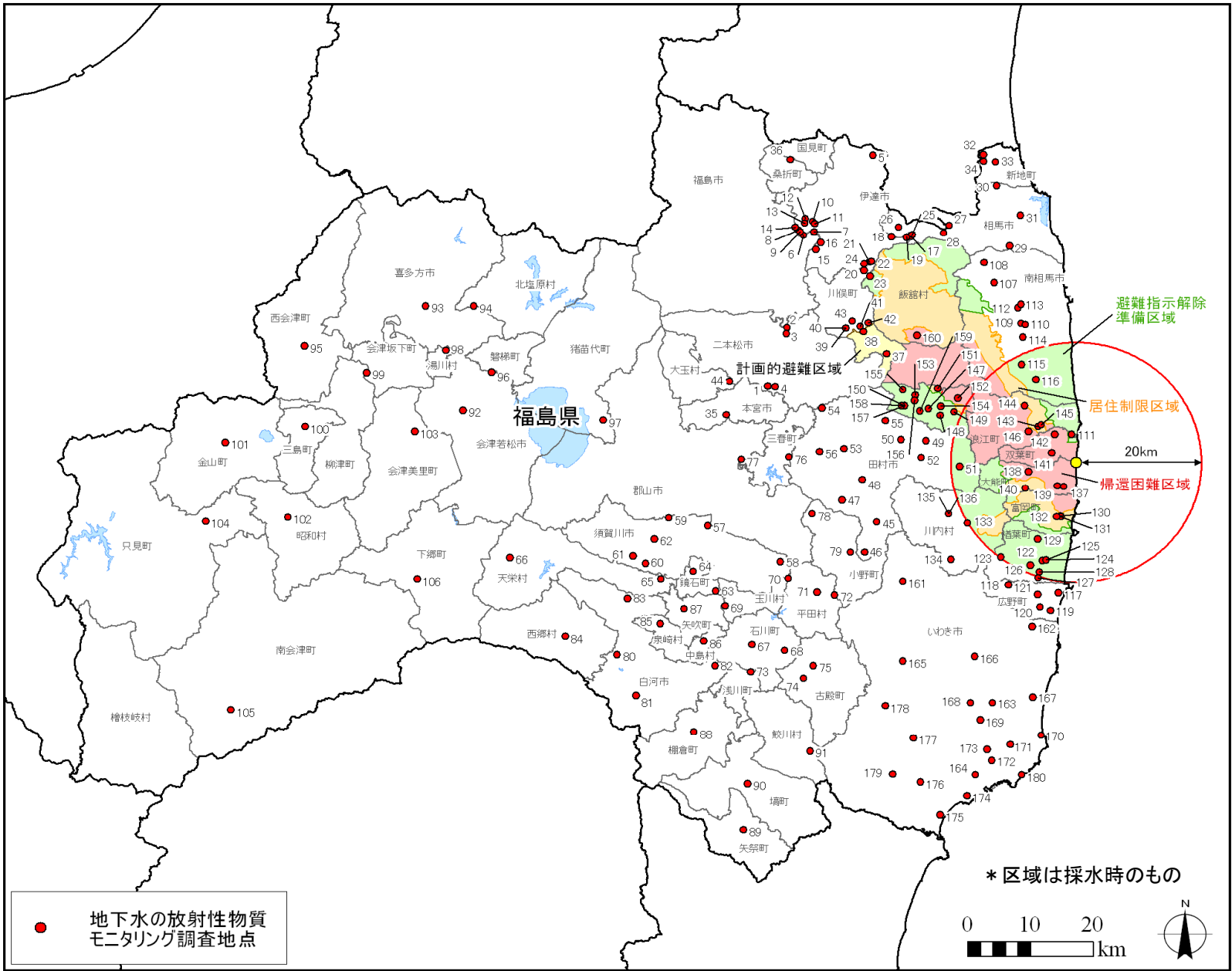
注) 本調査における放射性物質濃度の検出限界値 (1Bq/L) を下回る場合は、不検出と記載。

(地図別添)

No.	地区名	採取日	放射性物質濃度 (Bq/L)					備考
			I-131	Cs		Sr		
				Cs-134	Cs-137	Sr-89	Sr-90	
136	川内村上川内	8月8日	不検出	不検出	不検出	—	—	
137	大熊町熊	8月9日	不検出	不検出	不検出	不検出	不検出	帰還困難区域
138	大熊町野上	8月9日	不検出	不検出	不検出	—	—	帰還困難区域
139	大熊町熊	8月9日	不検出	不検出	不検出	不検出	不検出	帰還困難区域
140	大熊町大川原	8月9日	不検出	不検出	不検出	—	—	居住制限区域
141	双葉町水沢	7月29日	不検出	不検出	不検出	不検出	不検出	帰還困難区域
142	双葉町渋川	7月29日	不検出	不検出	不検出	不検出	不検出	帰還困難区域
143	浪江町小野田	8月1日	不検出	不検出	不検出	—	—	居住制限区域
144	浪江町室原	8月1日	不検出	不検出	不検出	—	—	帰還困難区域
145	浪江町谷津田	8月1日	不検出	不検出	不検出	不検出	不検出	居住制限区域
146	浪江町大堀	8月1日	不検出	不検出	不検出	不検出	不検出	帰還困難区域
147	葛尾村落合	7月30日	不検出	不検出	不検出	—	—	避難指示解除準備区域
148	葛尾村落合	7月30日	不検出	不検出	不検出	—	—	避難指示解除準備区域
149	葛尾村落合	7月30日	不検出	不検出	不検出	—	—	避難指示解除準備区域
150	葛尾村野川	7月30日	不検出	不検出	不検出	—	—	避難指示解除準備区域
151	葛尾村葛尾	7月30日	不検出	不検出	不検出	—	—	居住制限区域
152	葛尾村葛尾	7月30日	不検出	不検出	不検出	不検出	不検出	帰還困難区域
153	葛尾村葛尾	7月30日	不検出	不検出	不検出	—	—	避難指示解除準備区域
154	葛尾村落合	7月30日	不検出	不検出	不検出	—	—	避難指示解除準備区域
155	葛尾村葛尾	8月13日	不検出	不検出	不検出	—	—	避難指示解除準備区域
156	葛尾村葛尾	8月5日	不検出	不検出	不検出	—	—	避難指示解除準備区域
157	葛尾村野川	8月5日	不検出	不検出	不検出	—	—	避難指示解除準備区域
158	葛尾村野川	8月5日	不検出	不検出	不検出	—	—	避難指示解除準備区域
159	葛尾村野川	8月8日	不検出	不検出	不検出	—	—	避難指示解除準備区域
160	飯館村長泥	8月5日	不検出	不検出	不検出	—	—	帰還困難区域
161	いわき市川前町	7月25日	不検出	不検出	不検出	—	—	
162	いわき市大久町大久	7月19日	不検出	不検出	不検出	—	—	
163	いわき市平	7月18日	不検出	不検出	不検出	—	—	
164	いわき市泉町	7月17日	不検出	不検出	不検出	—	—	
165	いわき市三和町	7月18日	不検出	不検出	不検出	—	—	
166	いわき市小川町	7月19日	不検出	不検出	不検出	—	—	
167	いわき市平下神谷	7月19日	不検出	不検出	不検出	—	—	
168	いわき市好間町	7月18日	不検出	不検出	不検出	—	—	
169	いわき市内郷綴町	7月18日	不検出	不検出	不検出	—	—	
170	いわき市平沼ノ内	7月19日	不検出	不検出	不検出	—	—	
171	いわき市鹿島町	7月19日	不検出	不検出	不検出	—	—	
172	いわき市小名浜	7月18日	不検出	不検出	不検出	—	—	
173	いわき市常磐	7月18日	不検出	不検出	不検出	—	—	
174	いわき市小浜町	7月17日	不検出	不検出	不検出	—	—	
175	いわき市錦町	7月19日	不検出	不検出	不検出	—	—	
176	いわき市山田町	7月17日	不検出	不検出	不検出	—	—	
177	いわき市遠野町上遠野	7月17日	不検出	不検出	不検出	—	—	
178	いわき市入遠野	7月17日	不検出	不検出	不検出	—	—	
179	いわき市田人町	7月17日	不検出	不検出	不検出	—	—	
180	いわき市永崎	7月18日	不検出	不検出	不検出	—	—	

注) 本調査における放射性物質濃度の検出限界値 (1Bq/L) を下回る場合は、不検出と記載。

(地図別添)



● 地下水の放射性物質
モニタリング調査地点

* 区域は採水時のもの

0 10 20 km

N

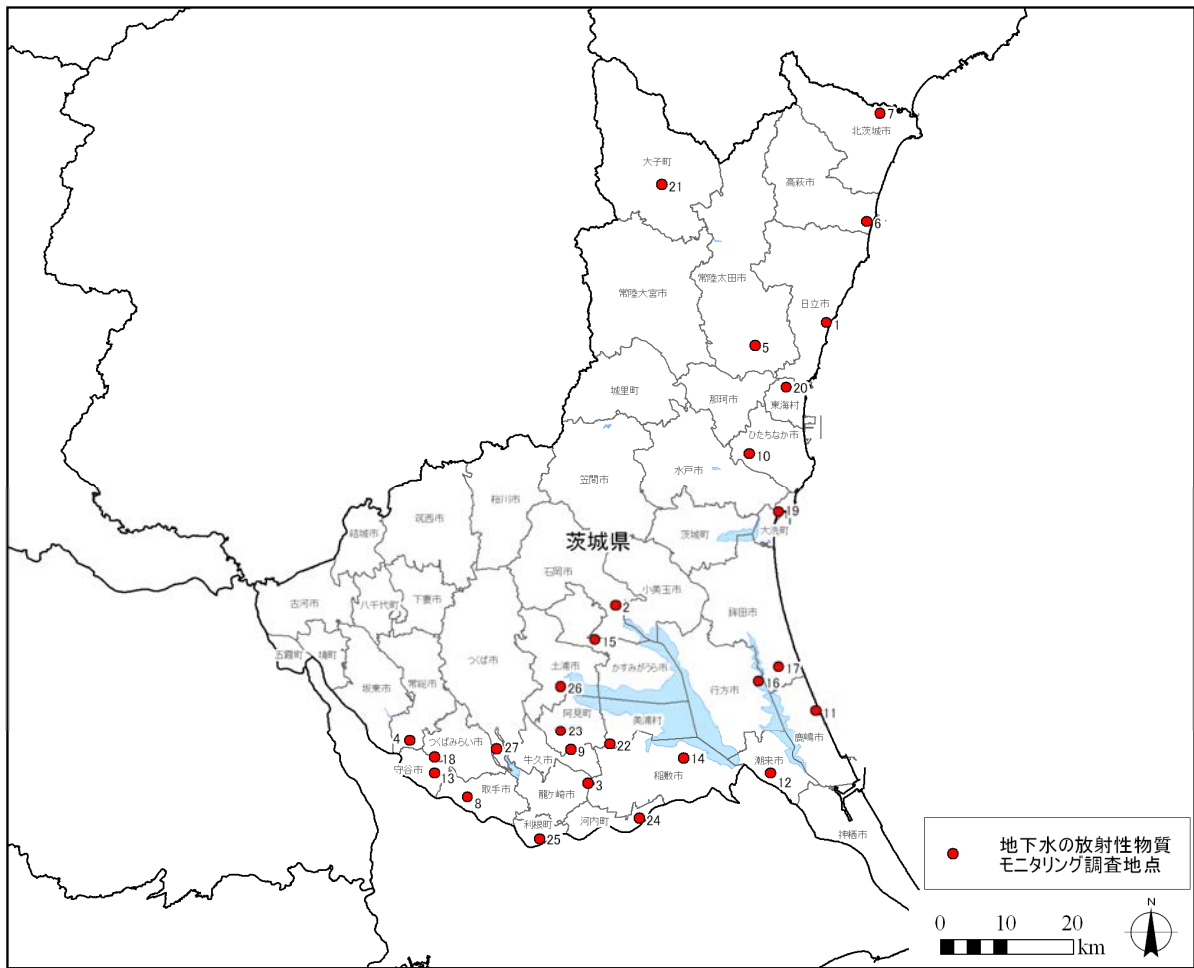
No.	地区名	No.	地区名	No.	地区名	No.	地区名	No.	地区名
1	二本松市五月町	38	川俣町山木屋	75	古殿町山上	112	南相馬市原町区信田沢	149	葛尾村落合
2	二本松市下川崎	39	川俣町小綱木	76	三春町芹ヶ沢	113	南相馬市原町区深野	150	葛尾村野川
3	二本松市上川崎	40	川俣町小綱木	77	三春町下舞木	114	南相馬市原町区上太田	151	葛尾村葛尾
4	二本松市成田	41	川俣町小綱木	78	小野町浮金	115	南相馬市小高区大富	152	葛尾村葛尾
5	伊達市梁川町山舟生	42	川俣町小綱木	79	小野町小野新町	116	南相馬市小高区小屋木	153	葛尾村葛尾
6	伊達市保原町富沢	43	川俣町小綱木	80	白河市会津町	117	広野町下北迫	154	葛尾村落合
7	伊達市保原町富沢	44	大玉村大山	81	白河市表郷内松	118	広野町上浅見川	155	葛尾村葛尾
8	伊達市保原町富沢	45	田村市滝根町神俣	82	白河市東下野出島	119	広野町折木	156	葛尾村葛尾
9	伊達市保原町富沢	46	田村市滝根町広瀬	83	白河市大信下小屋	120	広野町折木	157	葛尾村野川
10	伊達市保原町富沢	47	田村市大越町牧野	84	西郷村鶴生	121	広野町上北迫	158	葛尾村野川
11	伊達市保原町富沢	48	田村市大越町下大越	85	泉崎村踏瀬	122	檜葉町大谷	159	葛尾村野川
12	伊達市保原町富沢	49	田村市都路町岩井沢	86	中島村滑津	123	檜葉町大谷	160	飯舘村長泥
13	伊達市保原町富沢	50	田村市都路町岩井沢	87	矢吹町曙町	124	檜葉町上小埜	161	いわき市川前町
14	伊達市保原町高成田	51	田村市都路町古道	88	棚倉町山際	125	檜葉町上小埜	162	いわき市大久町大久
15	伊達市霊山町上小国	52	田村市都路町古道	89	矢祭町宝坂	126	檜葉町上小埜	163	いわき市平
16	伊達市霊山町上小国	53	田村市常葉町	90	埜町川上	127	檜葉町山田岡	164	いわき市泉町
17	伊達市霊山町石田	54	田村市船引町大倉	91	鮫川村赤坂東野	128	檜葉町下小埜	165	いわき市三和町
18	伊達市霊山町石田	55	田村市船引町中山	92	会津若松市中町	129	檜葉町上繁岡	166	いわき市小川町
19	伊達市霊山町石田	56	田村市船引町船引	93	喜多方市松山町大飯坂	130	富岡町本岡	167	いわき市平下神谷
20	伊達市月舘町月舘	57	須賀川市滑川	94	北塩原村関屋	131	富岡町本岡	168	いわき市好間町
21	伊達市月舘町月舘	58	須賀川市小倉	95	西会津町野沢	132	富岡町本岡	169	いわき市内郷綴町
22	伊達市月舘町月舘	59	須賀川市舘ヶ岡	96	磐梯町大谷	133	川内村下川内	170	いわき市平沼ノ内
23	伊達市月舘町月舘	60	須賀川市梓衝	97	猪苗代町山潟	134	川内村下川内	171	いわき市鹿島町
24	伊達市月舘町布川	61	須賀川市小中	98	湯川村浜崎	135	川内村上川内	172	いわき市小名浜
25	相馬市東玉野	62	須賀川市畑田	99	柳津町細八	136	川内村上川内	173	いわき市常磐
26	相馬市玉野	63	鏡石町諏訪町	100	三島町桑原	137	大熊町熊	174	いわき市小浜町
27	相馬市山上	64	鏡石町岡ノ内	101	金山町本名	138	大熊町野上	175	いわき市錦町
28	相馬市山上	65	天栄村飯豊	102	昭和村下中津川	139	大熊町熊	176	いわき市山田町
29	相馬市富沢	66	天栄村田良尾	103	会津美里町高田	140	大熊町大川原	177	いわき市遠野町上遠野
30	相馬市椎木	67	石川町矢ノ目田	104	只見町坂田	141	双葉町水沢	178	いわき市入遠野
31	相馬市百槻	68	石川町中田	105	南会津町水引集落	142	双葉町渋川	179	いわき市田人町
32	新地町福田	69	玉川村小高	106	下郷町豊成	143	浪江町小野田	180	いわき市永崎
33	新地町谷地小屋	70	玉川村四辻新田	107	南相馬市鹿島区櫛原	144	浪江町室原		
34	新地町真弓	71	平田村永田	108	南相馬市鹿島区上栃窪	145	浪江町谷津田		
35	本宮市仁井田	72	平田村鴫子	109	南相馬市原町区大木戸	146	浪江町大堀		
36	桑折町北半田	73	浅川町山白石	110	南相馬市原町区大木戸	147	葛尾村落合		
37	川俣町山木屋	74	古殿町竹貫	111	双葉町両竹	148	葛尾村落合		

地下水質モニタリング分析結果【茨城県】

(別紙4)

No.	地区名	採取日	放射性物質濃度 (Bq/L)			備考
			I-131	Cs		
				Cs-134	Cs-137	
1	日立市東成沢町	7月16日	不検出	不検出	不検出	
2	石岡市大谷津	7月16日	不検出	不検出	不検出	
3	龍ヶ崎市板橋町	7月19日	不検出	不検出	不検出	
4	常総市内守谷町	7月4日	不検出	不検出	不検出	
5	常陸太田市金井町	7月16日	不検出	不検出	不検出	
6	高萩市大和町	7月16日	不検出	不検出	不検出	
7	北茨城市関本町富士ヶ丘	7月17日	不検出	不検出	不検出	
8	取手市寺田	7月4日	不検出	不検出	不検出	
9	牛久市久野町	7月4日	不検出	不検出	不検出	
10	ひたちなか市堀口	7月16日	不検出	不検出	不検出	
11	鹿嶋市角折	7月29日	不検出	不検出	不検出	
12	潮来市辻	7月26日	不検出	不検出	不検出	
13	守谷市本町	7月4日	不検出	不検出	不検出	
14	稲敷市須賀津	7月19日	不検出	不検出	不検出	
15	かすみがうら市下稲吉	7月16日	不検出	不検出	不検出	
16	行方市山田	7月26日	不検出	不検出	不検出	
17	鉾田市大蔵	7月26日	不検出	不検出	不検出	
18	つくばみらい市筒戸	7月4日	不検出	不検出	不検出	
19	大洗町大貫町	7月16日	不検出	不検出	不検出	
20	東海村石神内宿	7月16日	不検出	不検出	不検出	
21	大子町北田気	7月16日	不検出	不検出	不検出	
22	美浦村土屋	7月19日	不検出	不検出	不検出	
23	阿見町上長	7月16日	不検出	不検出	不検出	
24	河内町金江津	7月26日	不検出	不検出	不検出	
25	利根町布川	7月5日	不検出	不検出	不検出	
26	土浦市小松	7月4日	不検出	不検出	不検出	
27	つくば市上岩崎	7月16日	不検出	不検出	不検出	

注) 本調査における放射性物質濃度の検出限界値 (1Bq/L) を下回る場合は、不検出と記載。(地図別添)



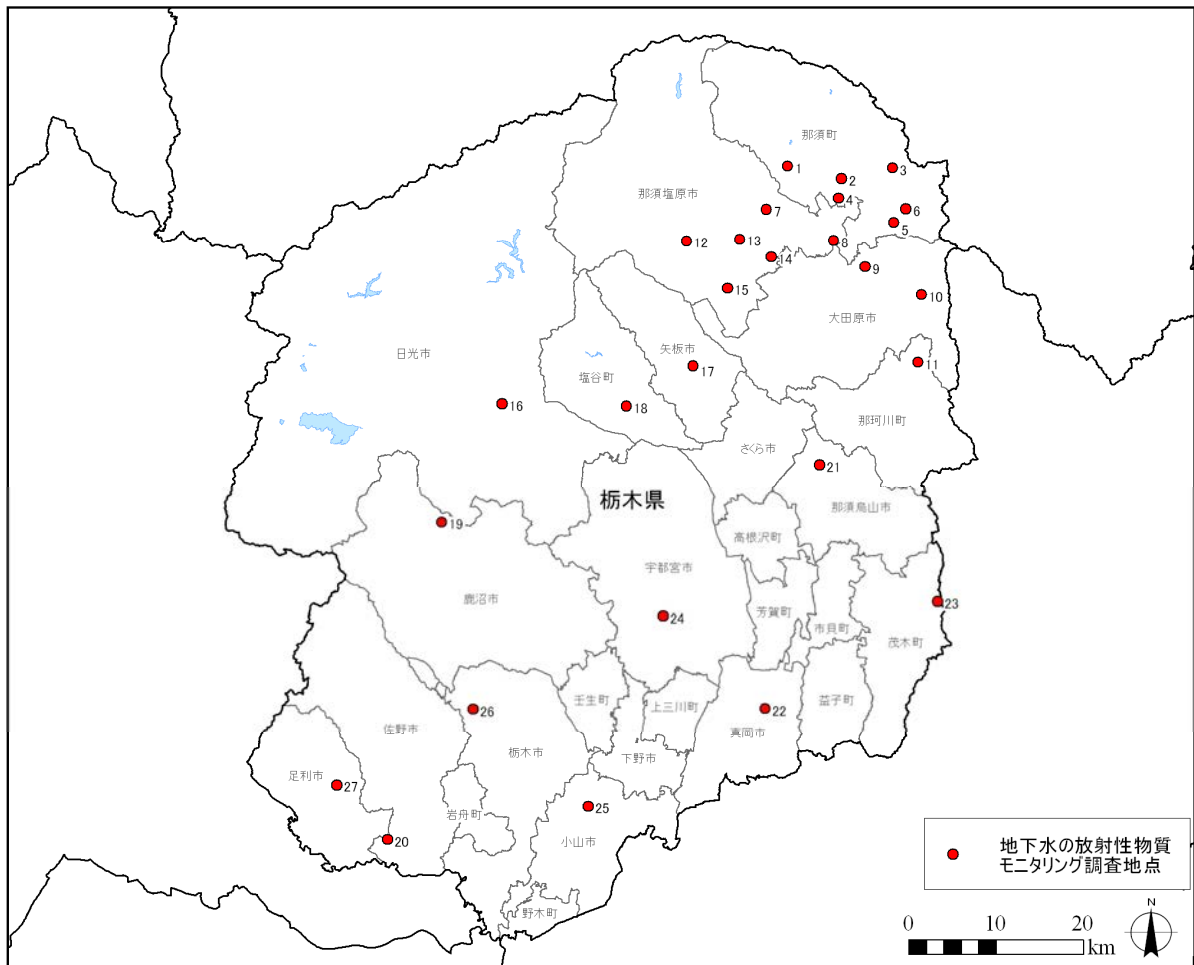
No.	地区名	No.	地区名	No.	地区名
1	日立市東成沢町	10	ひたちなか市堀口	19	大洗町大貫町
2	石岡市大谷津	11	鹿嶋市角折	20	東海村石神内宿
3	龍ヶ崎市板橋町	12	潮来市辻	21	大子町北田気
4	常総市内守谷町	13	守谷市本町	22	美浦村土屋
5	常陸太田市金井町	14	稲敷市須賀津	23	阿見町上長
6	高萩市大和町	15	かすみがうら市下稻吉	24	河内町金江津
7	北茨城市関本町富士ヶ丘	16	行方市山田	25	利根町布川
8	取手市寺田	17	鉾田市大蔵	26	土浦市小松
9	牛久市久野町	18	つくばみらい市筒戸	27	つくば市上岩崎

地下水質モニタリング分析結果【栃木県】

(別紙5)

No.	地区名	採取日	放射性物質濃度 (Bq/L)			備考
			I-131	Cs		
				Cs-134	Cs-137	
1	那須町高久甲	7月11日	不検出	不検出	不検出	
2	那須町寺子乙	7月11日	不検出	不検出	不検出	
3	那須町横岡	7月11日	不検出	不検出	不検出	
4	那須町寺子乙	7月11日	不検出	不検出	不検出	
5	那須町大和須	7月11日	不検出	不検出	不検出	
6	那須町梓	7月11日	不検出	不検出	不検出	
7	那須塩原市埼玉	6月25日	不検出	不検出	不検出	
8	那須塩原市鍋掛	6月25日	不検出	不検出	不検出	
9	大田原市中野内	7月11日	不検出	不検出	不検出	
10	大田原市川上	7月11日	不検出	不検出	不検出	
11	那珂川町大山田上郷	7月11日	不検出	不検出	不検出	
12	那須塩原市下田野	6月25日	不検出	不検出	不検出	
13	那須塩原市笹沼	6月25日	不検出	不検出	不検出	
14	那須塩原市沼野田和	6月25日	不検出	不検出	不検出	
15	那須塩原市西三島	6月25日	不検出	不検出	不検出	
16	日光市小百	7月18日	不検出	不検出	不検出	
17	矢板市本町	7月18日	不検出	不検出	不検出	
18	塩谷町飯岡	7月18日	不検出	不検出	不検出	
19	鹿沼市草久	7月19日	不検出	不検出	不検出	
20	佐野市村上町	7月19日	不検出	不検出	不検出	
21	那須烏山市下川井	7月12日	不検出	不検出	不検出	
22	真岡市東郷	7月12日	不検出	不検出	不検出	
23	茂木町飯野	7月12日	不検出	不検出	不検出	
24	宇都宮市築瀬町	7月12日	不検出	不検出	不検出	
25	小山市島田	7月19日	不検出	不検出	不検出	
26	栃木市梅沢町	7月19日	不検出	不検出	不検出	
27	足利市菅田町	7月19日	不検出	不検出	不検出	

注) 本調査における放射性物質濃度の検出限界値 (1Bq/L) を下回る場合は、不検出と記載。(地図別添)



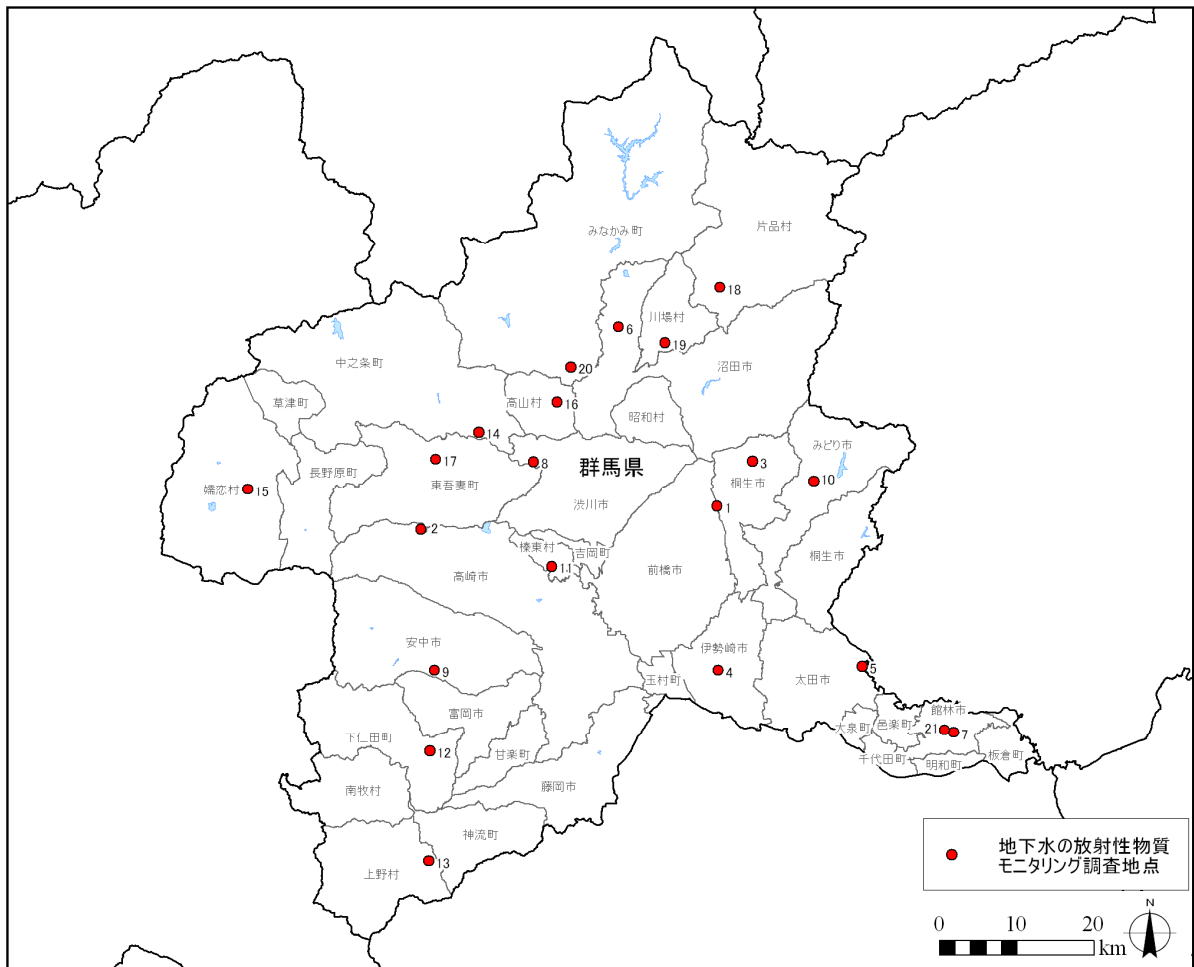
No.	地区名	No.	地区名	No.	地区名
1	那須町高久甲	10	大田原市川上	19	鹿沼市草久
2	那須町寺子乙	11	那珂川町大山田上郷	20	佐野市村上町
3	那須町横岡	12	那須塩原市下田野	21	那須烏山市下川井
4	那須町寺子乙	13	那須塩原市笹沼	22	真岡市東郷
5	那須町大和須	14	那須塩原市沼野田和	23	茂木町飯野
6	那須町梓	15	那須塩原市西三島	24	宇都宮市築瀬町
7	那須塩原市埼玉	16	日光市小百	25	小山市島田
8	那須塩原市鍋掛	17	矢板市本町	26	栃木市梅沢町
9	大田原市中野内	18	塩谷町飯岡	27	足利市菅田町

地下水質モニタリング分析結果【群馬県】

(別紙6)

No.	地区名	採取日	放射性物質濃度 (Bq/L)			備考
			I-131	Cs		
				Cs-134	Cs-137	
1	前橋市粕川町中之沢	7月23日	不検出	不検出	不検出	
2	高崎市倉渕町権田	7月25日	不検出	不検出	不検出	
3	桐生市黒保根町下田沢	7月26日	不検出	不検出	不検出	
4	伊勢崎市今泉町	7月23日	不検出	不検出	不検出	
5	太田市植木野町	7月23日	不検出	不検出	不検出	
6	沼田市佐山町	7月26日	不検出	不検出	不検出	
7	館林市城町	7月23日	不検出	不検出	不検出	
8	渋川市小野子	7月24日	不検出	不検出	不検出	
9	安中市松井田町八城	7月25日	不検出	不検出	不検出	
10	みどり市東町小中	7月26日	不検出	不検出	不検出	
11	榛東村広馬場	7月24日	不検出	不検出	不検出	
12	下仁田町下仁田	7月25日	不検出	不検出	不検出	
13	上野村勝山	7月25日	不検出	不検出	不検出	
14	中之条町伊勢町	7月24日	不検出	不検出	不検出	
15	嬭恋村大前	7月24日	不検出	不検出	不検出	
16	高山村中山	7月24日	不検出	不検出	不検出	
17	東吾妻町郷原	7月24日	不検出	不検出	不検出	
18	片品村花咲	7月26日	不検出	不検出	不検出	
19	川場村中野	7月26日	不検出	不検出	不検出	
20	みなかみ町下津	7月26日	不検出	不検出	不検出	
21	館林市本町	7月23日	不検出	不検出	不検出	

注) 本調査における放射性物質濃度の検出限界値 (1Bq/L) を下回る場合は、不検出と記載。(地図別添)



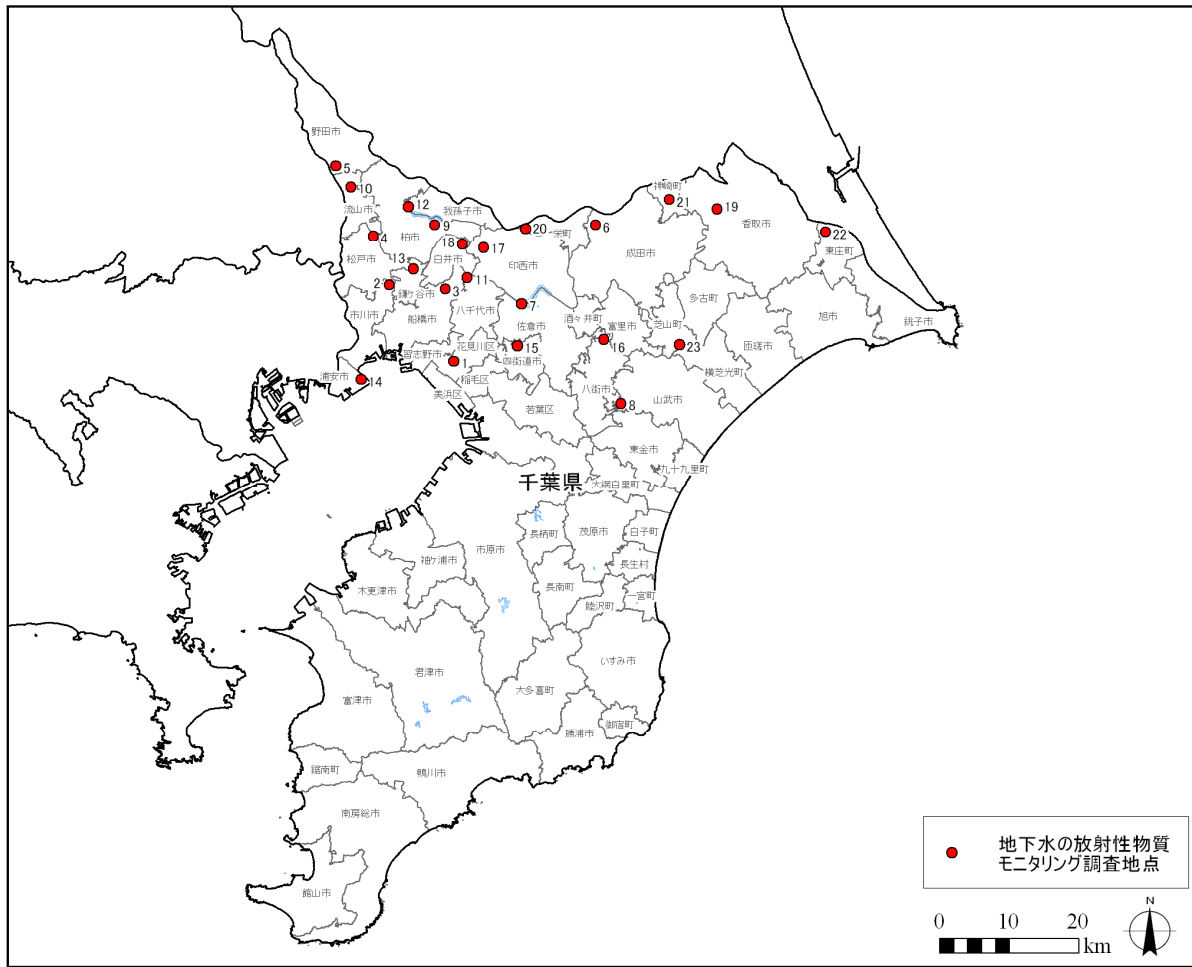
No.	地区名	No.	地区名	No.	地区名
1	前橋市粕川町中之沢	8	渋川市小野子	15	嬭恋村大前
2	高崎市倉渕町権田	9	安中市松井田町八城	16	高山村中山
3	桐生市黒保根町下田沢	10	みどり市東町小中	17	東吾妻町郷原
4	伊勢崎市今泉町	11	榛東村広馬場	18	片品村花咲
5	太田市植木野町	12	下仁田町下仁田	19	川場村中野
6	沼田市佐山町	13	上野村勝山	20	みなかみ町下津
7	館林市城町	14	中之条町伊勢町	21	館林市本町

地下水質モニタリング分析結果【千葉県】

(別紙7)

No.	地区名	採取日	放射性物質濃度 (Bq/L)			備考
			I-131	Cs		
				Cs-134	Cs-137	
1	千葉市花見川区畑町	6月27日	不検出	不検出	不検出	
2	市川市大町	7月30日	不検出	不検出	不検出	
3	船橋市神保町	7月30日	不検出	不検出	不検出	
4	松戸市根木内	6月28日	不検出	不検出	不検出	
5	野田市今上	7月30日	不検出	不検出	不検出	
6	成田市北羽鳥	7月5日	不検出	不検出	不検出	
7	佐倉市臼井台	6月27日	不検出	不検出	不検出	
8	東金市上布田	6月27日	不検出	不検出	不検出	
9	柏市鷺野谷	6月28日	不検出	不検出	不検出	
10	流山市美原	7月30日	不検出	不検出	不検出	
11	八千代市小池	7月30日	不検出	不検出	不検出	
12	我孫子市船戸	6月28日	不検出	不検出	不検出	
13	鎌ヶ谷市栗野	7月30日	不検出	不検出	不検出	
14	浦安市日の出	6月27日	不検出	不検出	不検出	
15	四街道市内黒田	6月27日	不検出	不検出	不検出	
16	八街市八街は	6月27日	不検出	不検出	不検出	
17	印西市小倉	7月30日	不検出	不検出	不検出	
18	白井市平塚	6月28日	不検出	不検出	不検出	
19	香取市大崎	7月9日	不検出	不検出	不検出	
20	栄町西	7月5日	不検出	不検出	不検出	
21	神崎町立野	7月5日	不検出	不検出	不検出	
22	東庄町笹川	7月9日	不検出	不検出	不検出	
23	芝山町芝山	6月27日	不検出	不検出	不検出	

注) 本調査における放射性物質濃度の検出限界値 (1Bq/L) を下回る場合は、不検出と記載。(地図別添)



No.	地区名	No.	地区名	No.	地区名
1	千葉市花見川区畑町	9	柏市鷺野谷	17	印西市小倉
2	市川市大町	10	流山市美原	18	白井市平塚
3	船橋市神保町	11	八千代市小池	19	香取市大崎
4	松戸市根木内	12	我孫子市船戸	20	栄町西
5	野田市今上	13	鎌ヶ谷市栗野	21	神崎町立野
6	成田市北羽鳥	14	浦安市日の出	22	東庄町笹川
7	佐倉市白井台	15	四街道市内黒田	23	芝山町芝山
8	東金市上布田	16	八街市八街は		