



みんなの力で
がれき処理

災害廃棄物の広域処理をすすめよう

水俣病特措法の救済措置申請受付
は平成24年7月末までです。
心当たりのある方は申請を。

(お知らせ)
地下水質のモニタリング調査における
放射性物質濃度の測定結果(第6報)について

平成24年4月13日(金)
環境省水・大気環境局
土壤環境課 地下水・地盤環境室
直 通: 03-5521-8309
代 表: 03-3581-3351
室 長: 宇仁菅 伸介(内線 6670)
室長補佐: 柳田 貴広(内線 6671)
担 当: 谷山 祐喜(内線 6675)

環境省では、政府のモニタリング調整会議において決定された総合モニタリング計画に基づき、継続的に地下水の放射性物質濃度のモニタリング調査を実施しているところです。

今回、分析が終了した岩手県、宮城県、山形県、茨城県、栃木県、群馬県及び千葉県内の地下水の放射性物質濃度の測定結果を第6報として公表します(採水日: 岩手県3月5日~13日、宮城県3月1日~13日、山形県3月9日~14日、茨城県2月12日~28日、栃木県2月23日~28日、群馬県2月20日~27日、千葉県2月29日~3月9日)。

なお、福島県については、現在分析中のため、分析が終了次第、公表します。

結果概要

すべての地点において、放射性ヨウ素($I-131$)、放射性セシウム($Cs-134$ 、 $Cs-137$)を測定しました。(検出限界値: 1 Bq/L)

- (1) 岩手県
全42地点において、いずれの項目とも不検出でした。(詳細別紙1)
- (2) 宮城県
全39地点において、いずれの項目とも不検出でした。(詳細別紙2)
- (3) 山形県
全37地点において、いずれの項目とも不検出でした。(詳細別紙3)
- (4) 茨城県
全44地点において、いずれの項目とも不検出でした。(詳細別紙4)
- (5) 栃木県
全38地点において、いずれの項目とも不検出でした。(詳細別紙5)

(6) 群馬県

全 40 地点において、いずれの項目とも不検出でした。 (詳細別紙 6)

(7) 千葉県

全 54 地点において、いずれの項目とも不検出でした。 (詳細別紙 7)

食品衛生法に基づく食品、添加物等の規格基準(飲料水)(平成 24 年 3 月 15 日厚生労働省告示第 130 号)

放射性セシウム(Cs-134、Cs-137 合計) : 10Bq/kg

水道水中の放射性物質に係る目標値(水道施設の管理目標値)(平成 24 年 3 月 5 日付け健水発 0305 第 1 号厚生労働省健康局水道課長通知)

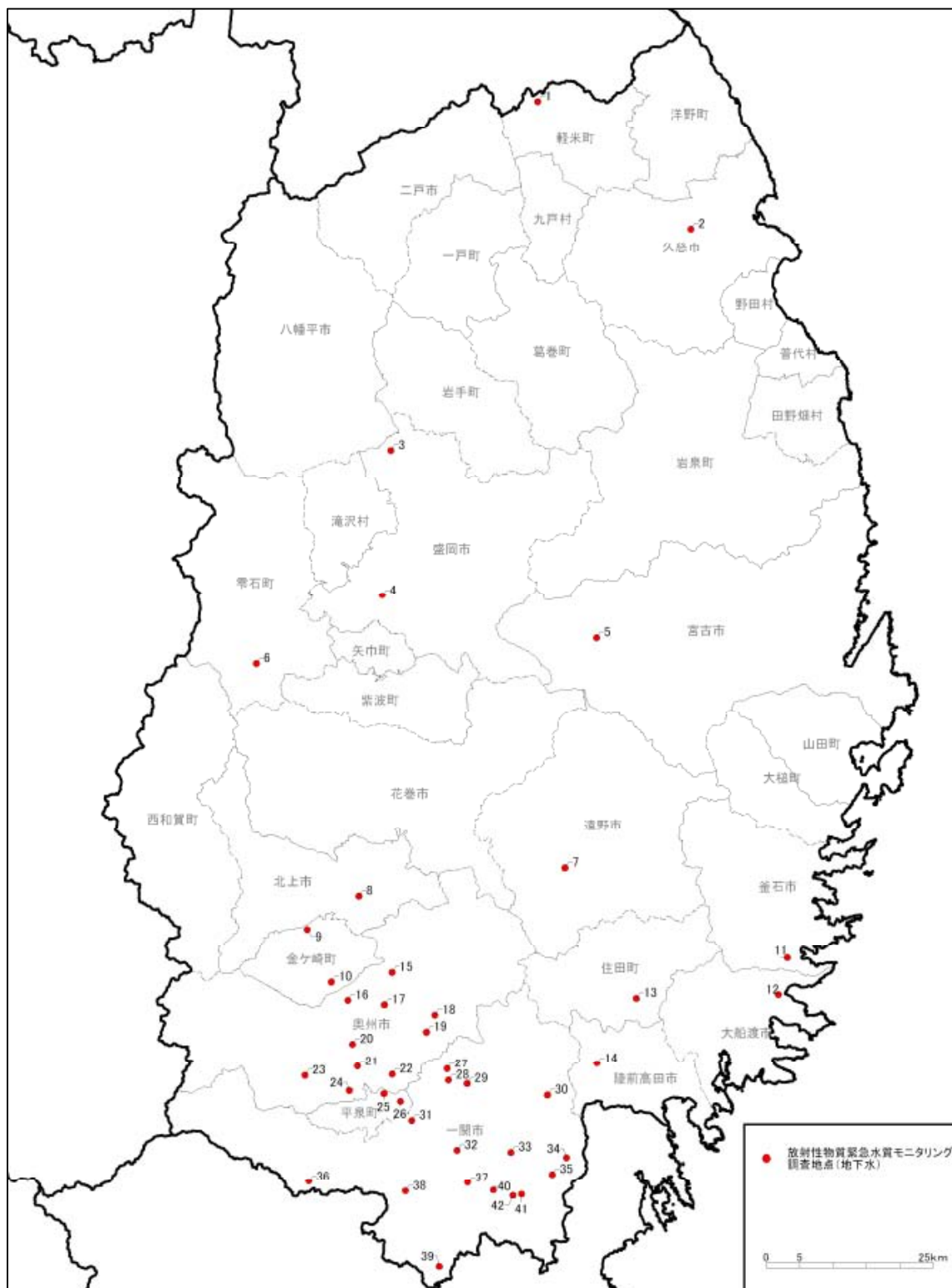
放射性セシウム(Cs-134、Cs-137 合計) : 10Bq/kg

今後の予定

福島県の分析結果を早急に取りまとめ、公表するとともに、今年度も、福島県及びその近隣地域において、県や市町村等の関係機関と調整を行い、継続的に地下水の放射性物質濃度のモニタリング調査を実施することとしています。

No.	地区名	採取日	放射性物質濃度 (Bq/L)			備考
			I-131	Cs		
				Cs-134	Cs-137	
1	軽米町高家	2012/3/9	不検出	不検出	不検出	
2	久慈市大川目町	2012/3/9	不検出	不検出	不検出	
3	盛岡市玉山区松内	2012/3/13	不検出	不検出	不検出	
4	盛岡市向中野	2012/3/13	不検出	不検出	不検出	
5	宮古市平津戸	2012/3/9	不検出	不検出	不検出	
6	雫石町南畑	2012/3/13	不検出	不検出	不検出	
7	遠野市綾織町下綾織	2012/3/9	不検出	不検出	不検出	
8	北上市下鬼柳	2012/3/9	不検出	不検出	不検出	
9	金ヶ崎町西根	2012/3/7	不検出	不検出	不検出	
10	金ヶ崎町永沢	2012/3/7	不検出	不検出	不検出	
11	釜石市唐丹町	2012/3/12	不検出	不検出	不検出	
12	大船渡市三陸町吉浜	2012/3/12	不検出	不検出	不検出	
13	住田町世田米	2012/3/12	不検出	不検出	不検出	
14	陸前高田市矢作町	2012/3/12	不検出	不検出	不検出	
15	奥州市江刺区愛宕	2012/3/7	不検出	不検出	不検出	
16	奥州市胆沢区南都田	2012/3/7	不検出	不検出	不検出	
17	奥州市水沢区東上野町	2012/3/7	不検出	不検出	不検出	
18	奥州市江刺区田原	2012/3/7	不検出	不検出	不検出	
19	奥州市水沢区黒石町	2012/3/7	不検出	不検出	不検出	
20	奥州市胆沢区小山	2012/3/7	不検出	不検出	不検出	
21	奥州市前沢区堤田	2012/3/8	不検出	不検出	不検出	
22	奥州市前沢区生母	2012/3/8	不検出	不検出	不検出	
23	奥州市衣川区下大森	2012/3/8	不検出	不検出	不検出	
24	奥州市衣川区西裏	2012/3/8	不検出	不検出	不検出	
25	平泉町長島	2012/3/5	不検出	不検出	不検出	
26	平泉町長島	2012/3/5	不検出	不検出	不検出	
27	一関市東山町田河津	2012/3/5	不検出	不検出	不検出	
28	一関市東山町田河津	2012/3/5	不検出	不検出	不検出	
29	一関市大東町猿沢	2012/3/5	不検出	不検出	不検出	
30	一関市大東町大原	2012/3/6	不検出	不検出	不検出	
31	一関市舞川	2012/3/5	不検出	不検出	不検出	
32	一関市川崎町門崎	2012/3/6	不検出	不検出	不検出	
33	一関市千厩町清田	2012/3/6	不検出	不検出	不検出	
34	一関市室根町折壁	2012/3/6	不検出	不検出	不検出	
35	一関市室根町矢越	2012/3/6	不検出	不検出	不検出	
36	一関市萩荘	2012/3/5	不検出	不検出	不検出	
37	一関市川崎町薄衣	2012/3/6	不検出	不検出	不検出	
38	一関市花泉町金沢	2012/3/5	不検出	不検出	不検出	
39	一関市花泉町永井	2012/3/5	不検出	不検出	不検出	
40	一関市藤沢町増沢	2012/3/6	不検出	不検出	不検出	
41	一関市千厩町小梨	2012/3/6	不検出	不検出	不検出	
42	一関市藤沢町徳田	2012/3/6	不検出	不検出	不検出	

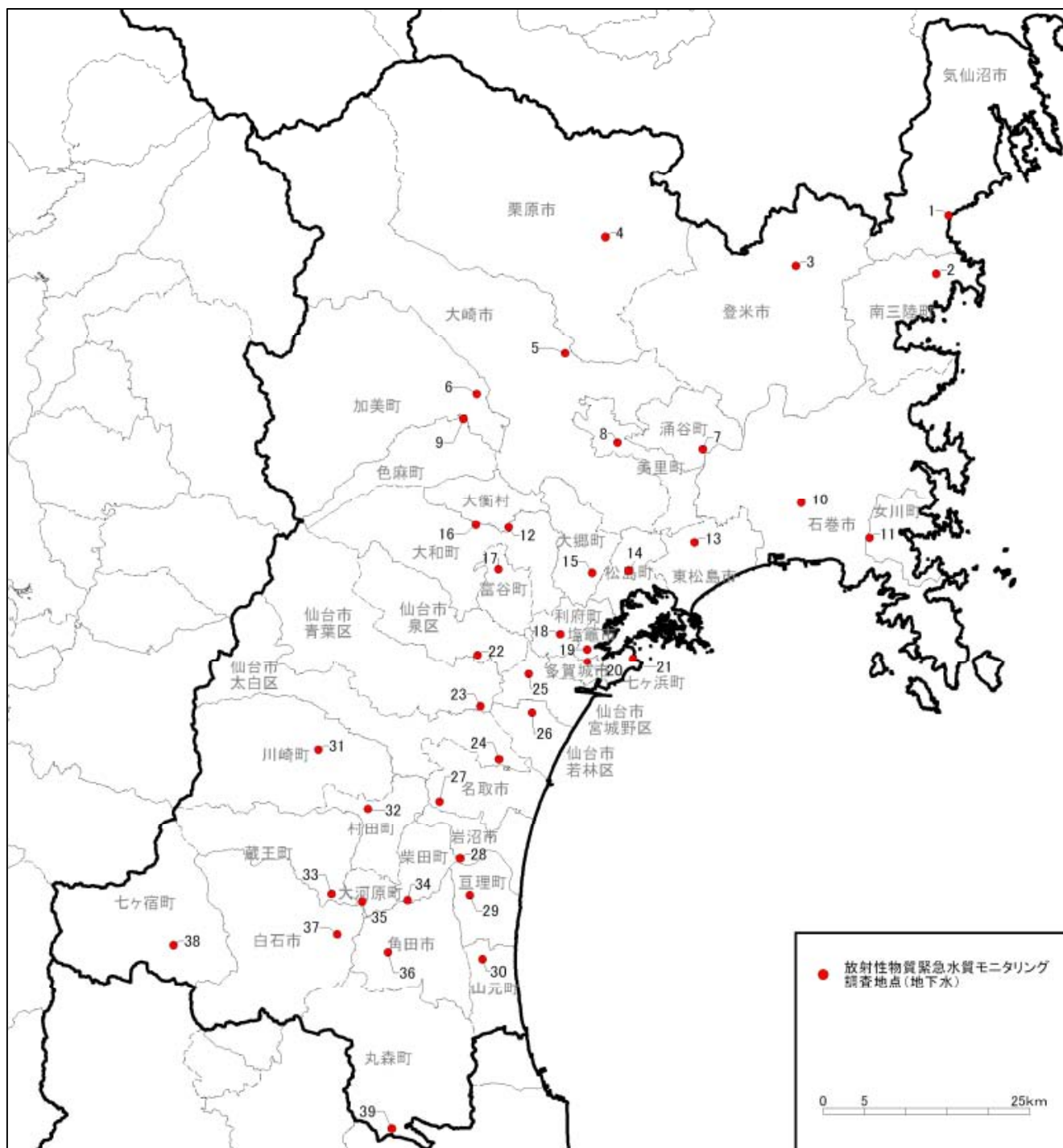
※本調査における地下水中の放射性物質濃度の検出限界値 (1Bq/L) を下回る場合は、不検出と記載。
(地図別添)



No.	地区名	No.	地区名	No.	地区名	No.	地区名
1	軽米町高家	12	大船渡市三陸町吉浜	23	奥州市衣川区下大森	34	一関市室根町折壁
2	久慈市大川目町	13	住田町世田米	24	奥州市衣川区西裏	35	一関市室根町矢越
3	盛岡市玉山区松内	14	陸前高田市矢作町	25	平泉町長島	36	一関市萩荘
4	盛岡市向中野	15	奥州市江刺区愛宕	26	平泉町長島	37	一関市川崎町薄衣
5	宮古市平津戸	16	奥州市胆沢区南都田	27	一関市東山町田河津	38	一関市花泉町金沢
6	雫石町南畑	17	奥州市水沢区東上野町	28	一関市東山町田河津	39	一関市花泉町永井
7	遠野市綾織町下綾織	18	奥州市江刺区田原	29	一関市大東町猿沢	40	一関市藤沢町増沢
8	北上市下鬼柳	19	奥州市水沢区黒石町	30	一関市大東町大原	41	一関市千厩町小梨
9	金ヶ崎町西根	20	奥州市胆沢区小山	31	一関市舞川	42	一関市藤沢町徳田
10	金ヶ崎町永沢	21	奥州市前沢区堤田	32	一関市川崎町門崎		
11	釜石市唐丹町	22	奥州市前沢区生母	33	一関市千厩町清田		

No.	地区名	採取日	放射性物質濃度 (Bq/L)			備考
			I-131	Cs		
				Cs-134	Cs-137	
1	気仙沼市本吉町道外	2012/3/5	不検出	不検出	不検出	
2	南三陸町歌津中在	2012/3/5	不検出	不検出	不検出	
3	登米市東和町米谷	2012/3/5	不検出	不検出	不検出	
4	栗原市築館	2012/3/6	不検出	不検出	不検出	
5	大崎市古川小野	2012/3/6	不検出	不検出	不検出	
6	加美郡加美町菜切谷	2012/3/10	不検出	不検出	不検出	
7	涌谷町小塚	2012/3/6	不検出	不検出	不検出	
8	美里町北浦	2012/3/6	不検出	不検出	不検出	
9-1	色麻町高城	2012/3/7	不検出	不検出	不検出	同一地点で2箇所から採水
9-2	色麻町高城	2012/3/7	不検出	不検出	不検出	同一地点で2箇所から採水
10	石巻市北境	2012/3/5	不検出	不検出	不検出	
11	女川町浦宿浜	2012/3/7	不検出	不検出	不検出	
12	大衡村鍛冶屋敷	2012/3/7	不検出	不検出	不検出	
13	東松島市大塩	2012/3/5	不検出	不検出	不検出	
14	松島町根廻	2012/3/8	不検出	不検出	不検出	
15	大郷町川内	2012/3/8	不検出	不検出	不検出	
16	大和町吉岡	2012/3/7	不検出	不検出	不検出	
17	富谷町西沢	2012/3/7	不検出	不検出	不検出	
18	利府町利府	2012/3/8	不検出	不検出	不検出	
19	塩竈市西町	2012/3/8	不検出	不検出	不検出	
20	多賀城市下馬	2012/3/8	不検出	不検出	不検出	
21	七ヶ浜町吉田浜	2012/3/8	不検出	不検出	不検出	
22	仙台市泉区	2012/3/1	不検出	不検出	不検出	
23	仙台市青葉区	2012/3/1	不検出	不検出	不検出	
24	仙台市太白区	2012/3/1	不検出	不検出	不検出	
25	仙台市宮城野区	2012/3/1	不検出	不検出	不検出	
26	仙台市若林区	2012/3/1	不検出	不検出	不検出	
27	名取市愛島北目	2012/3/9	不検出	不検出	不検出	
28	岩沼市南長谷	2012/3/9	不検出	不検出	不検出	
29	亶理町逢隈鹿島	2012/3/9	不検出	不検出	不検出	
30	山元町鷺足	2012/3/9	不検出	不検出	不検出	
31	川崎町川内	2012/3/9	不検出	不検出	不検出	
32	村田町足立	2012/3/12	不検出	不検出	不検出	
33	蔵王町宮	2012/3/12	不検出	不検出	不検出	
34	柴田町船岡	2012/3/12	不検出	不検出	不検出	
35	大河原町金ヶ瀬	2012/3/9	不検出	不検出	不検出	
36	角田市笠島	2012/3/13	不検出	不検出	不検出	
37	白石市白川犬卒塔婆	2012/3/12	不検出	不検出	不検出	
38	七ヶ宿町関	2012/3/13	不検出	不検出	不検出	
39	丸森町筆甫	2012/3/13	不検出	不検出	不検出	

※本調査における地下水中の放射性物質濃度の検出限界値 (1Bq/L) を下回る場合は、不検出と記載。
(地図別添)

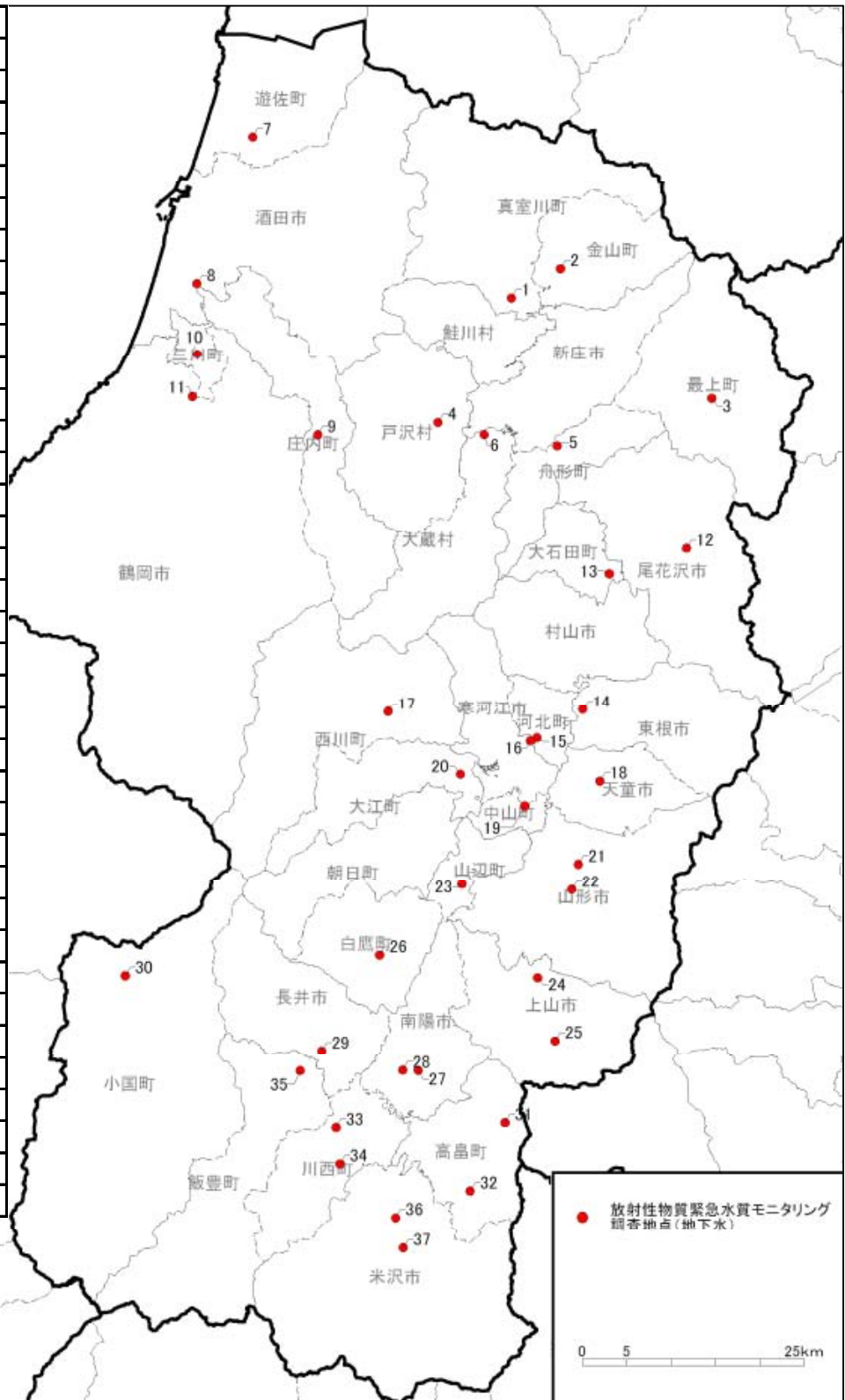


No.	地区名	No.	地区名	No.	地区名	No.	地区名
1	気仙沼市本吉町道外	11	女川町浦宿浜	21	七ヶ浜町吉田浜	31	川崎町川内
2	南三陸町歌津中在	12	大衡村鍛冶屋敷	22	仙台市泉区	32	村田町足立
3	登米市東和町米谷	13	東松島市大塩	23	仙台市青葉区	33	蔵王町宮
4	栗原市築館	14	松島町根廻	24	仙台市太白区	34	柴田町船岡
5	大崎市古川小野	15	大郷町川内	25	仙台市宮城野区	35	大河原町金ヶ瀬
6	加美郡加美町菜切谷	16	大和町吉岡	26	仙台市若林区	36	角田市笠島
7	涌谷町小塚	17	富谷町西沢	27	名取市愛島北目	37	白石市白川犬卒塔婆
8	美里町北浦	18	利府町利府	28	岩沼市南長谷	38	七ヶ宿町関
9	色麻町高城	19	塩竈市西町	29	巨理町逢隈鹿島	39	丸森町筆甫
10	石巻市北境	20	多賀城市下馬	30	山元町鷺足		

No.	地区名	採取日	放射性物質濃度 (Bq/L)			備考
			I-131	Cs		
				Cs-134	Cs-137	
1	真室川町新町	2012/3/13	不検出	不検出	不検出	
2	金山町朴山	2012/3/12	不検出	不検出	不検出	
3	最上町向町	2012/3/13	不検出	不検出	不検出	
4	戸沢村蔵岡	2012/3/14	不検出	不検出	不検出	
5	舟形町舟形	2012/3/13	不検出	不検出	不検出	
6	大蔵村合海	2012/3/13	不検出	不検出	不検出	
7	遊佐町遊佐	2012/3/10	不検出	不検出	不検出	
8-1	酒田市広栄町	2012/3/12	不検出	不検出	不検出	同一地点でろ過前とろ過後を採水
8-2	酒田市広栄町	2012/3/12	不検出	不検出	不検出	同一地点でろ過前とろ過後を採水
9	庄内町肝煎	2012/3/13	不検出	不検出	不検出	
10	三川町横山	2012/3/14	不検出	不検出	不検出	
11	鶴岡市宝田	2012/3/12	不検出	不検出	不検出	
12	尾花沢市鶴巻田	2012/3/14	不検出	不検出	不検出	
13	大石田町横山	2012/3/9	不検出	不検出	不検出	
14	東根市島大堀	2012/3/12	不検出	不検出	不検出	
15	河北町造山	2012/3/12	不検出	不検出	不検出	
16	寒河江市中河原	2012/3/9	不検出	不検出	不検出	
17	西川町水沢	2012/3/12	不検出	不検出	不検出	
18	天童市老野森	2012/3/9	不検出	不検出	不検出	
19	中山町長崎	2012/3/12	不検出	不検出	不検出	
20	大江町本郷丙	2012/3/12	不検出	不検出	不検出	
21	山形市落合町	2012/3/9	不検出	不検出	不検出	
22	山形市旅籠町	2012/3/9	不検出	不検出	不検出	
23	山辺町築沢	2012/3/10	不検出	不検出	不検出	
24	上山市金谷	2012/3/12	不検出	不検出	不検出	
25	上山市小笹	2012/3/12	不検出	不検出	不検出	
26	白鷹町荒砥	2012/3/9	不検出	不検出	不検出	
27	南陽市宮内	2012/3/9	不検出	不検出	不検出	
28	南陽市池黒	2012/3/9	不検出	不検出	不検出	
29	長井市九野本	2012/3/9	不検出	不検出	不検出	
30	小国町太鼓沢	2012/3/12	不検出	不検出	不検出	
31	高畠町二井宿	2012/3/12	不検出	不検出	不検出	
32	高畠町上和田	2012/3/12	不検出	不検出	不検出	
33	川西町下小松	2012/3/9	不検出	不検出	不検出	
34	川西町下奥田	2012/3/9	不検出	不検出	不検出	
35	飯豊町菰生	2012/3/13	不検出	不検出	不検出	
36	米沢市金池	2012/3/9	不検出	不検出	不検出	
37	米沢市通町	2012/3/9	不検出	不検出	不検出	

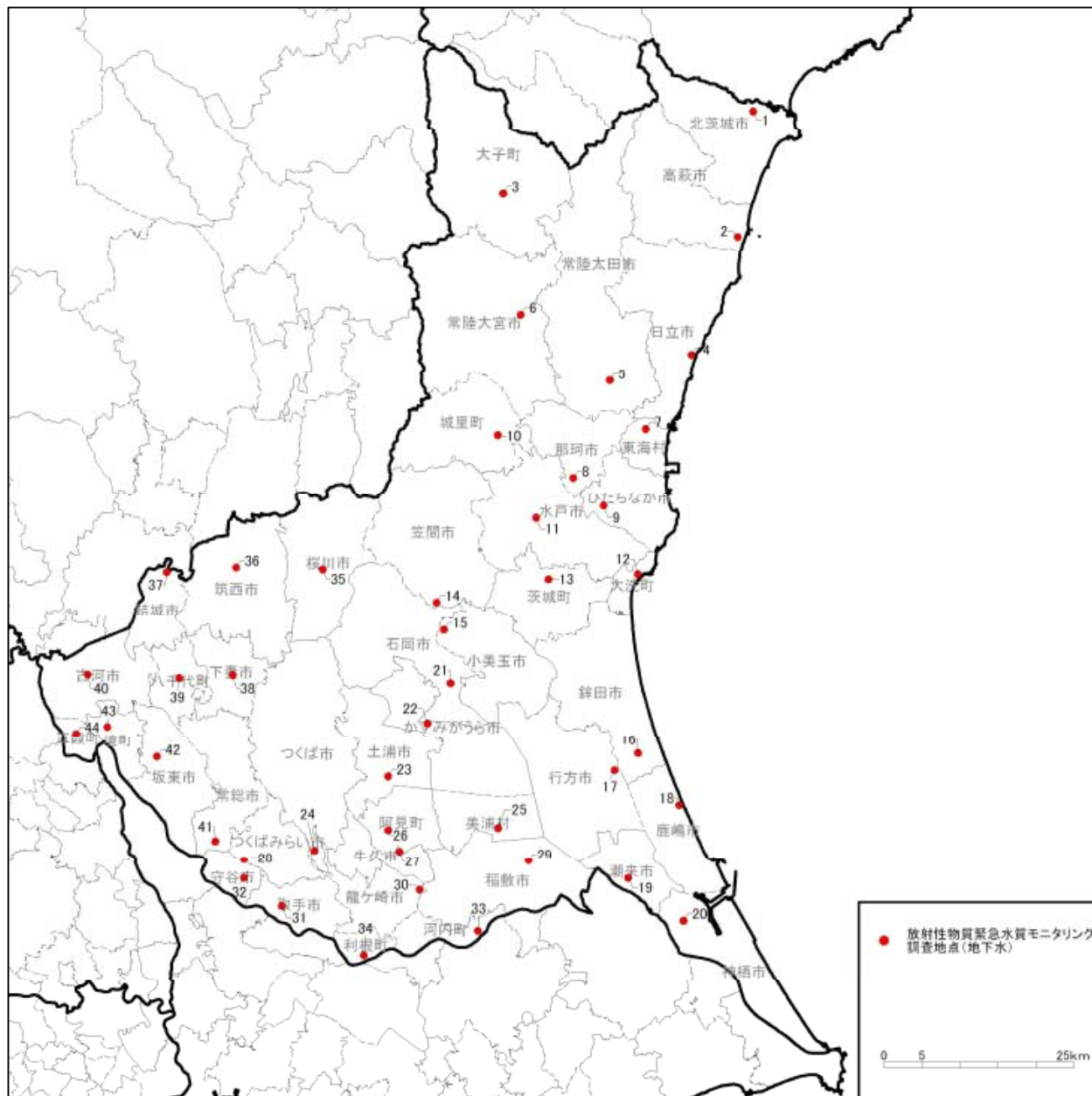
※本調査における地下水中の放射性物質濃度の検出限界値 (1Bq/L) を下回る場合は、不検出と記載。
(地図別添)

No.	地区名
1	真室川町新町
2	金山町朴山
3	最上町向町
4	戸沢村蔵岡
5	舟形町舟形
6	大蔵村合海
7	遊佐町遊佐
8	酒田市広栄町
9	庄内町肝煎
10	三川町横山
11	鶴岡市宝田
12	尾花沢市鶴巻田
13	大石田町横山
14	東根市島大堀
15	河北町造山
16	寒河江市中河原
17	西川町水沢
18	天童市老野森
19	中山町長崎
20	大江町本郷丙
21	山形市落合町
22	山形市旅籠町
23	山辺町築沢
24	上市市金谷
25	上市市小笹
26	白鷹町荒砥
27	南陽市宮内
28	南陽市池黒
29	長井市九野本
30	小国町太鼓沢
31	高畠町二井宿
32	高畠町上和田
33	川西町下小松
34	川西町下奥田
35	飯豊町萩生
36	米沢市金池
37	米沢市通町



No.	地区名	採取日	放射性物質濃度 (Bq/L)			備考
			I-131	Cs		
				Cs-134	Cs-137	
1	北茨城市関本町富士ヶ丘	2012/2/12	不検出	不検出	不検出	
2	高萩市大和町	2012/2/20	不検出	不検出	不検出	
3	大子町北田気	2012/2/20	不検出	不検出	不検出	
4	日立市東成沢町	2012/2/20	不検出	不検出	不検出	
5	常陸太田市金井町	2012/2/20	不検出	不検出	不検出	
6	常陸大宮市山方	2012/2/28	不検出	不検出	不検出	
7	東海村石神内宿	2012/2/14	不検出	不検出	不検出	
8	那珂市東木倉	2012/2/14	不検出	不検出	不検出	
9	ひたちなか市堀口	2012/2/14	不検出	不検出	不検出	
10	城里町上青山	2012/2/20	不検出	不検出	不検出	
11	水戸市見和	2012/2/28	不検出	不検出	不検出	
12	大洗町大貫町	2012/2/13	不検出	不検出	不検出	
13	茨城町長岡	2012/2/13	不検出	不検出	不検出	
14	笠間市市野谷	2012/2/14	不検出	不検出	不検出	
15	小美玉市羽鳥	2012/2/14	不検出	不検出	不検出	
16	鉾田市大蔵	2012/2/17	不検出	不検出	不検出	
17	行方市山田	2012/2/20	不検出	不検出	不検出	
18	鹿嶋市角折	2012/2/17	不検出	不検出	不検出	
19	潮来市辻	2012/2/17	不検出	不検出	不検出	
20	神栖市大野原	2012/2/17	不検出	不検出	不検出	
21	石岡市大谷津	2012/2/13	不検出	不検出	不検出	
22	かすみがうら市下稲吉	2012/2/13	不検出	不検出	不検出	
23	土浦市小松	2012/2/13	不検出	不検出	不検出	
24	つくば市上岩崎	2012/2/12	不検出	不検出	不検出	
25	美浦村大山	2012/2/17	不検出	不検出	不検出	
26	阿見町上長	2012/2/15	不検出	不検出	不検出	
27	牛久市久野町	2012/2/15	不検出	不検出	不検出	
28	つくばみらい市筒戸	2012/2/15	不検出	不検出	不検出	
29	稲敷市須賀津	2012/2/15	不検出	不検出	不検出	
30	龍ヶ崎市板橋町	2012/2/15	不検出	不検出	不検出	
31	取手市寺田	2012/2/15	不検出	不検出	不検出	
32	守谷市本町	2012/2/15	不検出	不検出	不検出	
33	河内町金江津	2012/2/17	不検出	不検出	不検出	
34	利根町布川	2012/2/17	不検出	不検出	不検出	
35	桜川市東飯田	2012/2/14	不検出	不検出	不検出	
36	筑西市甲	2012/2/14	不検出	不検出	不検出	
37	結城市結城	2012/2/16	不検出	不検出	不検出	
38	下妻市下妻戊	2012/2/16	不検出	不検出	不検出	
39	八千代町若	2012/2/16	不検出	不検出	不検出	
40	古河市下大野	2012/2/16	不検出	不検出	不検出	
41	常総市内守谷町	2012/2/13	不検出	不検出	不検出	
42	坂東市借宿	2012/2/16	不検出	不検出	不検出	
43	境町長井戸	2012/2/16	不検出	不検出	不検出	
44	五霞町小福田	2012/2/16	不検出	不検出	不検出	

※本調査における地下水中の放射性物質濃度の検出限界値 (1Bq/L) を下回る場合は、不検出と記載。
(地図別添)

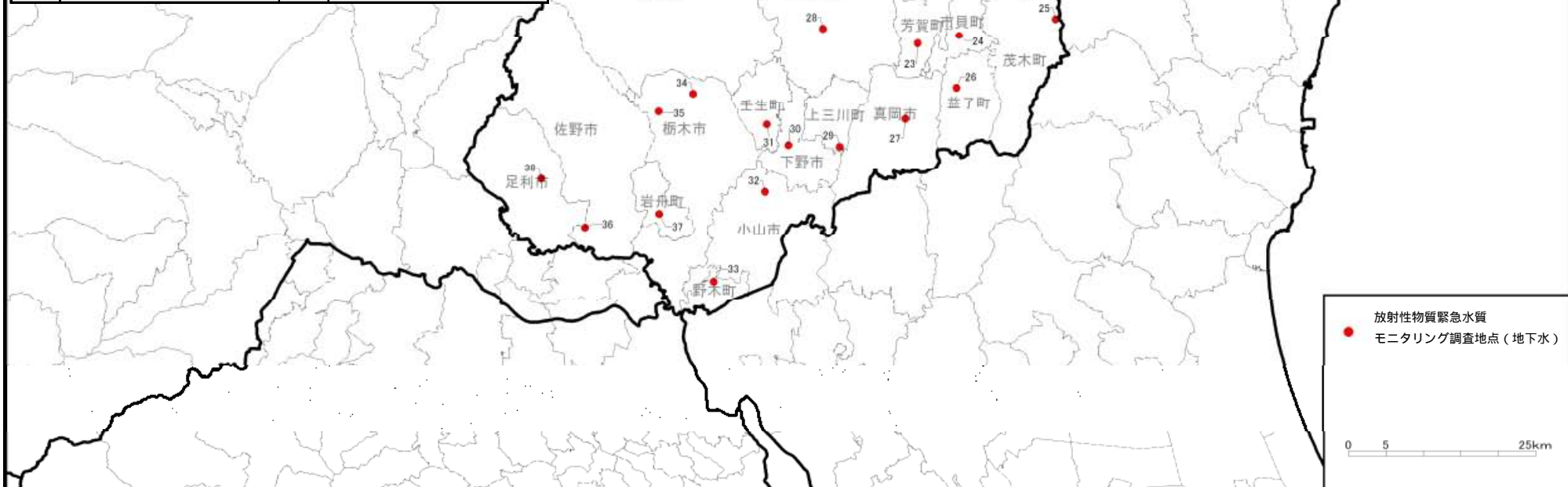


No.	地区名	No.	地区名	No.	地区名	No.	地区名
1	北茨城市関本町富士ヶ丘	12	大洗町大貫町	23	土浦市小松	34	利根町布川
2	高萩市大和町	13	茨城町長岡	24	つくば市上岩崎	35	桜川市東飯田
3	大子町北田気	14	笠間市市野谷	25	美浦村大山	36	筑西市甲
4	日立市東成沢町	15	小美玉市羽鳥	26	阿見町上長	37	結城市結城
5	常陸太田市金井町	16	鉾田市大蔵	27	牛久市久野町	38	下妻市下妻戊
6	常陸大宮市山方	17	行方市山田	28	つくばみらい市筒戸	39	八千代町若
7	東海村石神内宿	18	鹿嶋市角折	29	稲敷市須賀津	40	古河市下大野
8	那珂市東木倉	19	潮来市辻	30	龍ヶ崎市板橋町	41	常総市内守谷町
9	ひたちなか市堀口	20	神栖市大野原	31	取手市寺田	42	坂東市借宿
10	城里町上青山	21	石岡市大谷津	32	守谷市本町	43	境町長井戸
11	水戸市見和	22	かすみがうら市下稲吉	33	河内町金江津	44	五霞町小福田

No.	地区名	採取日	放射性物質濃度 (Bq/L)			備考
			I-131	Cs		
				Cs-134	Cs-137	
1	那須町横岡	2012/2/24	不検出	不検出	不検出	
2	那須町高久甲	2012/2/24	不検出	不検出	不検出	
3	那須町寺子乙	2012/2/24	不検出	不検出	不検出	
4	那須町寺子乙	2012/2/24	不検出	不検出	不検出	
5	那須町梓	2012/2/24	不検出	不検出	不検出	
6	那須町大和須	2012/2/24	不検出	不検出	不検出	
7	那須塩原市埼玉	2012/2/24	不検出	不検出	不検出	
8	那須塩原市下田野	2012/2/24	不検出	不検出	不検出	
9	那須塩原市笹沼	2012/2/24	不検出	不検出	不検出	
10	那須塩原市鍋掛	2012/2/24	不検出	不検出	不検出	
11	那須塩原市沼野田和	2012/2/24	不検出	不検出	不検出	
12	那須塩原市西三島	2012/2/24	不検出	不検出	不検出	
13	大田原市中野内	2012/2/23	不検出	不検出	不検出	
14	大田原市川上	2012/2/23	不検出	不検出	不検出	
15	那珂川町大山田上郷	2012/2/23	不検出	不検出	不検出	
16	那須烏山市下川井	2012/2/23	不検出	不検出	不検出	
17	日光市小百	2012/2/28	不検出	不検出	不検出	
18	塩谷町飯岡	2012/2/28	不検出	不検出	不検出	
19	矢板市本町	2012/2/28	不検出	不検出	不検出	
20	さくら市箱森新田	2012/2/28	不検出	不検出	不検出	
21	高根沢町花岡	2012/2/23	不検出	不検出	不検出	
22	鹿沼市草久	2012/2/27	不検出	不検出	不検出	
23	芳賀町与能	2012/2/23	不検出	不検出	不検出	
24	市貝町市塙	2012/2/25	不検出	不検出	不検出	
25	茂木町飯野	2012/2/27	不検出	不検出	不検出	
26	益子町北中	2012/2/28	不検出	不検出	不検出	
27	真岡市荒町	2012/2/23	不検出	不検出	不検出	
28	宇都宮市築瀬町	2012/2/28	不検出	不検出	不検出	
29	上三川町坂上	2012/2/27	不検出	不検出	不検出	
30	下野市小金井	2012/2/28	不検出	不検出	不検出	
31	壬生町壬生甲	2012/2/28	不検出	不検出	不検出	
32	小山市東島田	2012/2/28	不検出	不検出	不検出	
33	野木町友沼	2012/2/25	不検出	不検出	不検出	
34	栃木市西方町真名子	2012/2/27	不検出	不検出	不検出	
35	栃木市梅沢町	2012/2/27	不検出	不検出	不検出	
36	佐野市村上町	2012/2/27	不検出	不検出	不検出	
37	岩舟町静	2012/2/27	不検出	不検出	不検出	
38	足利市菅田町	2012/2/27	不検出	不検出	不検出	

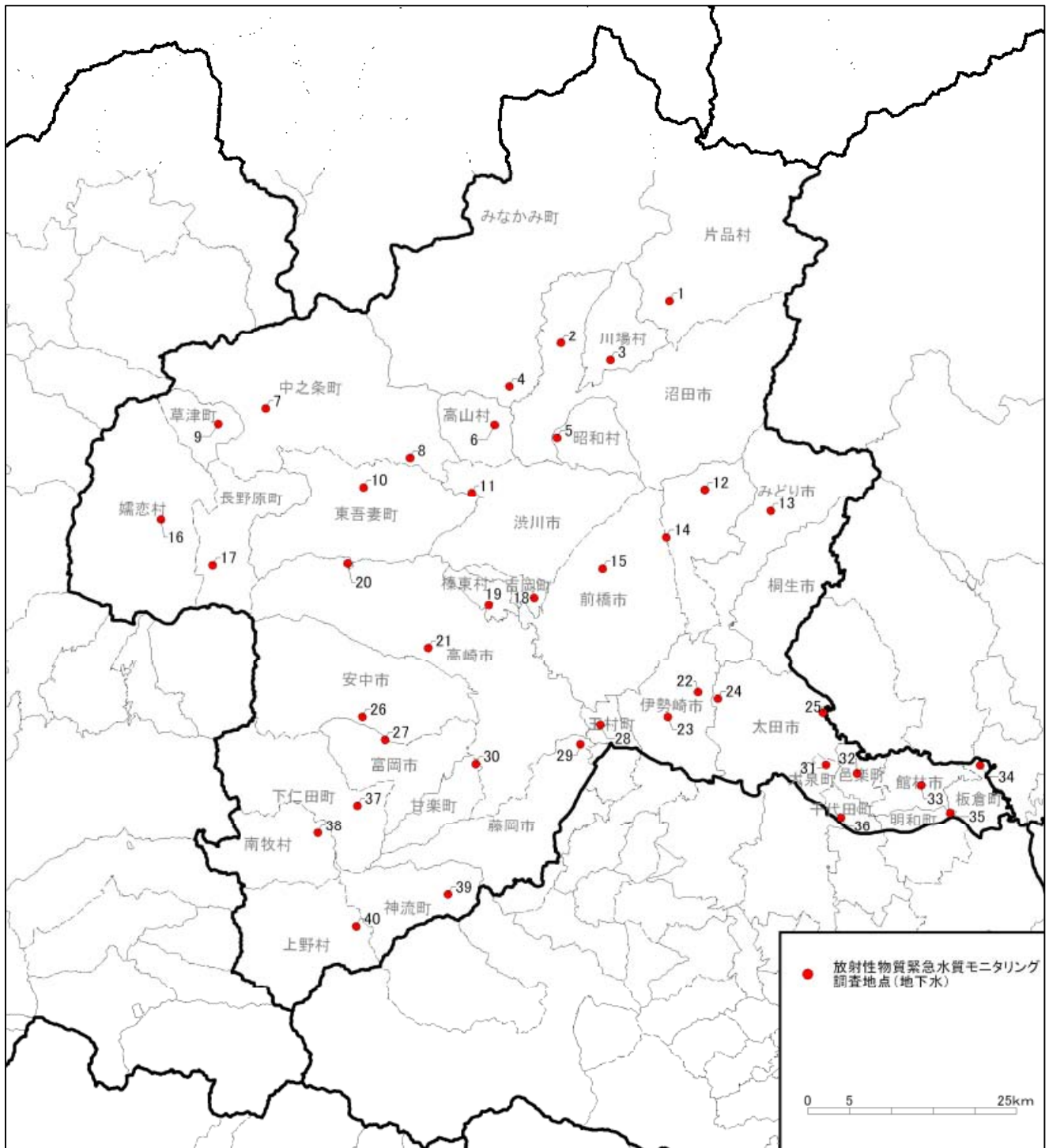
※本調査における地下水中の放射性物質濃度の検出限界値 (1Bq/L) を下回る場合は、不検出と記載。
(地図別添)

No.	地区名	No.	地区名
1	那須町横岡	20	さくら市箱森新田
2	那須町高久甲	21	高根沢町花岡
3	那須町寺子乙	22	鹿沼市草久
4	那須町寺子乙	23	芳賀町与能
5	那須町梓	24	市貝町市塙
6	那須町大和須	25	茂木町飯野
7	那須塩原市埼玉	26	益子町北中
8	那須塩原市下田野	27	真岡市荒町
9	那須塩原市笹沼	28	宇都宮市築瀬町
10	那須塩原市鍋掛	29	上三川町坂上
11	那須塩原市沼野田和	30	下野市小金井
12	那須塩原市西三島	31	壬生町壬生甲
13	大田原市中野内	32	小山市東島田
14	大田原市川上	33	野木町友沼
15	那珂川町大山田上郷	34	栃木市西方町真名子
16	那須烏山市下川井	35	栃木市梅沢町
17	日光市小百	36	佐野市村上町
18	塩谷町飯岡	37	岩舟町静
19	矢板市本町	38	足利市菅田町



No.	地区名	採取日	放射性物質濃度 (Bq/L)			備考
			I-131	Cs		
				Cs-134	Cs-137	
1	片品村花咲	2012/2/21	不検出	不検出	不検出	
2	沼田市佐山町	2012/2/21	不検出	不検出	不検出	
3	川場村中野	2012/2/21	不検出	不検出	不検出	
4	みなかみ町下津	2012/2/21	不検出	不検出	不検出	
5	昭和村川額	2012/2/21	不検出	不検出	不検出	
6	高山村中山	2012/2/22	不検出	不検出	不検出	
7	中之条町入山	2012/2/22	不検出	不検出	不検出	
8	中之条町伊勢町	2012/2/22	不検出	不検出	不検出	
9	草津町草津	2012/2/22	不検出	不検出	不検出	
10	東吾妻町郷原	2012/2/22	不検出	不検出	不検出	
11	渋川市小野子	2012/2/26	不検出	不検出	不検出	
12	桐生市黒保根町下田沢	2012/2/23	不検出	不検出	不検出	
13	みどり市東町小中	2012/2/23	不検出	不検出	不検出	
14	前橋市粕川町中之沢	2012/2/20	不検出	不検出	不検出	
15	前橋市富士見町皆沢	2012/2/20	不検出	不検出	不検出	
16	嬭恋村大前	2012/2/22	不検出	不検出	不検出	
17	長野原町北軽井沢	2012/2/22	不検出	不検出	不検出	
18	吉岡町大久保	2012/2/26	不検出	不検出	不検出	
19	榛東村広馬場	2012/2/26	不検出	不検出	不検出	
20	高崎市倉渕町権田	2012/2/20	不検出	不検出	不検出	
21	高崎市下室田町	2012/2/20	不検出	不検出	不検出	
22	伊勢崎市東町	2012/2/20	不検出	不検出	不検出	
23	伊勢崎市今泉町	2012/2/20	不検出	不検出	不検出	
24	太田市新田萩町	2012/2/27	不検出	不検出	不検出	
25	太田市植木野町	2012/2/27	不検出	不検出	不検出	
26	安中市松井田町八城	2012/2/24	不検出	不検出	不検出	
27	富岡市妙義町下高田	2012/2/24	不検出	不検出	不検出	
28	玉村町下新田	2012/2/26	不検出	不検出	不検出	
29	藤岡市立石	2012/2/24	不検出	不検出	不検出	
30	甘楽町造石	2012/2/24	不検出	不検出	不検出	
31	大泉町北小泉	2012/2/23	不検出	不検出	不検出	
32	邑楽町中野	2012/2/23	不検出	不検出	不検出	
33	館林市城町	2012/2/23	不検出	不検出	不検出	
34	板倉町西岡	2012/2/23	不検出	不検出	不検出	
35	明和町斗合田	2012/2/23	不検出	不検出	不検出	
36	千代田町赤岩	2012/2/23	不検出	不検出	不検出	
37	下仁田町下仁田	2012/2/24	不検出	不検出	不検出	
38	南牧村小沢	2012/2/24	不検出	不検出	不検出	
39	神流町万場	2012/2/24	不検出	不検出	不検出	
40	上野村勝山	2012/2/24	不検出	不検出	不検出	

※本調査における地下水中の放射性物質濃度の検出限界値 (1Bq/L) を下回る場合は、不検出と記載。(地図別添)

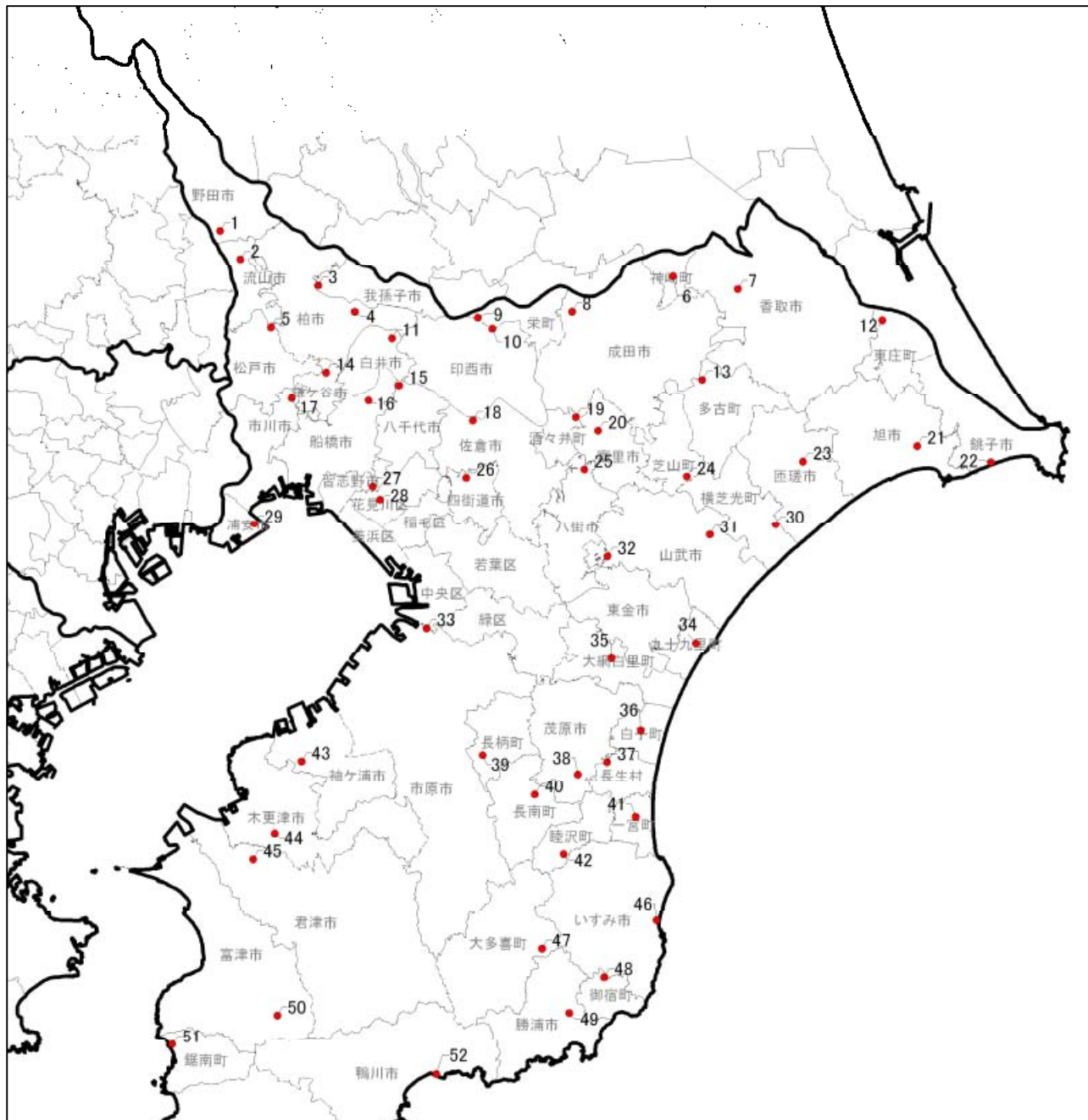


No.	地区名	No.	地区名	No.	地区名	No.	地区名
1	片品村花咲	11	渋川市小野子	21	高崎市下室田町	31	大泉町北小泉
2	沼田市佐山町	12	桐生市黒保根町下田沢	22	伊勢崎市東町	32	邑楽町中野
3	川場村中野	13	みどり市東町小中	23	伊勢崎市今泉町	33	館林市城町
4	みなかみ町下津	14	前橋市粕川町中之沢	24	太田市新田萩町	34	板倉町西岡
5	昭和村川額	15	前橋市富士見町皆沢	25	太田市植木野町	35	明和町斗合田
6	高山村中山	16	嬭恋村大前	26	安中市松井田町八城	36	千代田町赤岩
7	中之条町入山	17	長野原町北軽井沢	27	富岡市妙義町下高田	37	下仁田町下仁田
8	中之条町伊勢町	18	吉岡町大久保	28	玉村町下新田	38	南牧村小沢
9	草津町草津	19	榛東村広馬場	29	藤岡市立石	39	神流町万場
10	東吾妻町郷原	20	高崎市倉渕町権田	30	甘楽町造石	40	上野村勝山

No.	地区名	採取日	放射性物質濃度 (Bq/L)			備考
			I-131	Cs		
				Cs-134	Cs-137	
1	野田市今上	2012/3/2	不検出	不検出	不検出	
2	流山市美原	2012/3/2	不検出	不検出	不検出	
3	我孫子市船戸	2012/3/2	不検出	不検出	不検出	
4	柏市鷺野谷	2012/3/2	不検出	不検出	不検出	
5	松戸市根木内	2012/3/2	不検出	不検出	不検出	
6	神崎町立野	2012/3/8	不検出	不検出	不検出	
7	香取市大崎	2012/3/8	不検出	不検出	不検出	
8	成田市北羽鳥	2012/3/8	不検出	不検出	不検出	
9	栄町西	2012/2/29	不検出	不検出	不検出	
10	印西市小林	2012/2/29	不検出	不検出	不検出	
11	白井市平塚	2012/3/2	不検出	不検出	不検出	
12	東庄町笹川い	2012/3/8	不検出	不検出	不検出	
13	多古町十余三	2012/3/8	不検出	不検出	不検出	
14	鎌ヶ谷市栗野	2012/3/2	不検出	不検出	不検出	
15	八千代市小池	2012/3/2	不検出	不検出	不検出	
16	船橋市神保町	2012/3/2	不検出	不検出	不検出	
17	市川市大町	2012/3/2	不検出	不検出	不検出	
18	佐倉市臼井田	2012/2/29	不検出	不検出	不検出	
19	酒々井町伊篠	2012/2/29	不検出	不検出	不検出	
20	富里市七栄	2012/2/29	不検出	不検出	不検出	
21	旭市蛇園	2012/3/9	不検出	不検出	不検出	
22	銚子市三崎町	2012/3/9	不検出	不検出	不検出	
23	匝瑳市八日市場ハ	2012/3/8	不検出	不検出	不検出	
24	芝山町芝山	2012/2/29	不検出	不検出	不検出	
25	八街市八街は	2012/2/29	不検出	不検出	不検出	
26	四街道市内黒田	2012/2/29	不検出	不検出	不検出	
27	習志野市屋敷	2012/3/6	不検出	不検出	不検出	
28	千葉市花見川区畑町	2012/3/6	不検出	不検出	不検出	
29	浦安市日の出	2012/3/6	不検出	不検出	不検出	
30	横芝光町原方	2012/3/8	不検出	不検出	不検出	

※本調査における地下水中の放射性物質濃度の検出限界値 (1Bq/L) を下回る場合は、不検出と記載。(地図別添)

No.	地区名	採取日	放射性物質濃度 (Bq/L)			備考
			I-131	Cs		
				Cs-134	Cs-137	
31	山武市松尾町大堤	2012/3/8	不検出	不検出	不検出	
32	東金市上布田	2012/2/29	不検出	不検出	不検出	
33	市原市八幡	2012/3/7	不検出	不検出	不検出	
34	九十九里町片貝	2012/3/5	不検出	不検出	不検出	
35	大網白里町上貝塚	2012/3/5	不検出	不検出	不検出	
36	白子町五井	2012/3/5	不検出	不検出	不検出	
37	長生村本郷	2012/3/5	不検出	不検出	不検出	
38	茂原市下永吉	2012/3/5	不検出	不検出	不検出	
39	長柄町刑部	2012/3/5	不検出	不検出	不検出	
40	長南町坂本	2012/3/5	不検出	不検出	不検出	
41	一宮町西中ノ原	2012/3/5	不検出	不検出	不検出	
42	睦沢町大上	2012/3/5	不検出	不検出	不検出	
43	袖ヶ浦市飯富	2012/3/6	不検出	不検出	不検出	
44	木更津市上烏田	2012/3/6	不検出	不検出	不検出	
45	君津市内箕輪	2012/3/6	不検出	不検出	不検出	
46	いすみ市日在	2012/3/7	不検出	不検出	不検出	
47	大多喜町久我原	2012/3/7	不検出	不検出	不検出	
48	御宿町上布施	2012/3/7	不検出	不検出	不検出	
49	勝浦市新戸	2012/3/7	不検出	不検出	不検出	
50	富津市豊岡	2012/3/7	不検出	不検出	不検出	
51	鋸南町元名	2012/3/6	不検出	不検出	不検出	
52	鴨川市浜荻	2012/3/7	不検出	不検出	不検出	
53	館山市二子	2012/3/6	不検出	不検出	不検出	
54	南房総市千倉町白間津	2012/3/6	不検出	不検出	不検出	
※本調査における地下水中の放射性物質濃度の検出限界値 (1Bq/L) を下回る場合は、 不検出と記載。 (地図別添)						



● 放射性物質緊急水質モニタリング調査地点(地下水)

0 5 25km

No.	地区名	No.	地区名	No.	地区名
1	野田市今上	19	酒々井町伊篠	37	長生村本郷
2	流山市美原	20	富里市七栄	38	茂原市下永吉
3	我孫子市船戸	21	旭市蛇園	39	長柄町刑部
4	柏市鷲野谷	22	銚子市三崎町	40	長南町坂本
5	松戸市根木内	23	匝瑳市八日市場八	41	一宮町西中ノ原
6	神崎町立野	24	芝山町芝山	42	睦沢町大上
7	香取市大崎	25	八街市八街は	43	袖ヶ浦市飯富
8	成田市北羽鳥	26	四街道市内黒田	44	木更津市上烏田
9	栄町西	27	習志野市屋敷	45	君津市内箕輪
10	印西市小林	28	千葉市花見川区畑町	46	いすみ市日在
11	白井市平塚	29	浦安市日の出	47	大多喜町久我原
12	東庄町笹川い	30	横芝光町原方	48	御宿町上布施
13	多古町十余三	31	山武市松尾町大堤	49	勝浦市新戸
14	鎌ヶ谷市粟野	32	東金市上布田	50	富津市豊岡
15	八千代市小池	33	市原市八幡	51	鋸南町元名
16	船橋市神保町	34	九十九里町片貝	52	鴨川市浜荻
17	市川市大町	35	大網白里町上貝塚	53	館山市二子
18	佐倉市臼井田	36	白子町五井	54	南房総市千倉町白間津