

被災地の地下水質のモニタリング調査における
放射性物質濃度の測定結果（第4報）及び
有害物質濃度の測定結果（第2報）について

平成23年8月4日（木）
環境省水・大気環境局
土壌環境課 地下水・地盤環境室
直 通：03-5521-8309
代 表：03-3581-3351
室 長：宇仁菅 伸介（内線6670）
室長補佐：松田 和久（内線6671）
室長補佐：柳田 貴広（内線6672）

環境省では、東日本大震災を受け、被災地の地下水について緊急的に有害物質の水質モニタリング調査を実施しました。また、福島県内の地下水については、有害物質の調査と併せ、放射性物質濃度も測定しました。

このうち、今回、分析が終了した福島県内の放射性物質濃度の測定結果を第4報として公表します。（採水日：7月19、20日）また、福島県及び茨城県内の有害物質の測定結果を第2報として公表します。（採水日：福島県6月10、21～24、27～30日、茨城県6月10、16、27～29日、7月1日）

○結果概要

1. 放射性物質

福島県内の10地点において、放射性ヨウ素（I-131）、放射性セシウム（Cs-134、Cs-137）ともに不検出でした（検出限界値：10Bq/L）。（詳細別紙1）

2. 有害物質

(1) 福島県

全101地点中、鉛について1地点（測定値0.016mg/L（基準値0.01mg/L以下））、砒素について1地点（測定値0.048mg/L（基準値0.01mg/L以下））、塩化ビニルモノマーについて1地点（測定値0.0042mg/L（基準値0.002mg/L以下））、テトラクロロエチレンについて1地点（測定値0.030mg/L（基準値0.01mg/L以下））、硝酸性窒素及び亜硝酸性窒素について2地点（測定値19mg/L、12mg/L（基準値10mg/L以下））、ふっ素について1地点（測定値1.46mg/L（基準値0.8mg/L以下））、計5地点で、地下水環境基準値を上回る値がみられましたが、他の地点では、地下水環境基準値以下でした。（複数の項目で環境基準値を上回った地点あり。詳細別紙2）

(2) 茨城県

全36地点において、地下水環境基準値以下でした。（詳細別紙3）

○今後の対応

福島県等の関係機関に測定結果を提供するとともに、地下水環境基準値を上回った地点については、福島県等において直ちに井戸の所有者に対し、飲用を控えるよう指導等を行いました。今後、追加調査を実施する等、関係機関と協力して対応していく予定です。

○調査結果
・地下水質

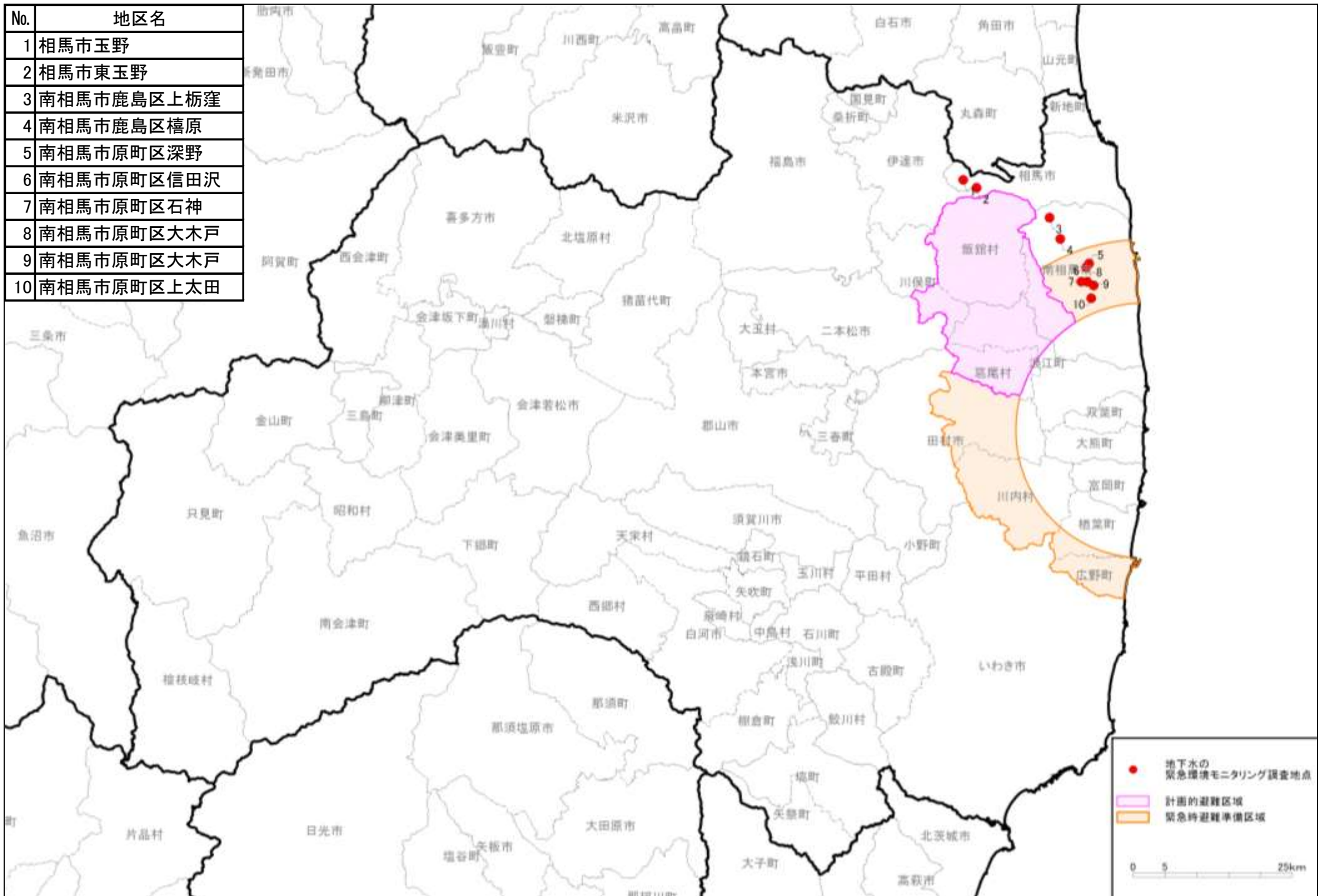
(別紙1)

採取地点 (10地点)		採取日	放射性物質濃度 (Bq/L)				備考
市町村名	地点		I-131	Cs		その他検出された核種	
				Cs-134	Cs-137		
相馬市	玉野	7月19日	不検出	不検出	不検出	不検出	
	東玉野	7月19日	不検出	不検出	不検出	不検出	
南相馬市	鹿島区上栲窪	7月19日	不検出	不検出	不検出	不検出	
	鹿島区櫛原	7月19日	不検出	不検出	不検出	不検出	
	原町区深野	7月19日	不検出	不検出	不検出	不検出	
	原町区信田沢	7月19日	不検出	不検出	不検出	不検出	
	原町区石神	7月20日	不検出	不検出	不検出	不検出	
	原町区大木戸	7月20日	不検出	不検出	不検出	不検出	
	原町区大木戸	7月20日	不検出	不検出	不検出	不検出	
	原町区上太田	7月20日	不検出	不検出	不検出	不検出	

※本調査における地下水中の放射性物質濃度の検出限界値 (10Bq/L) を下回る場合は、不検出と記載。

(地図別添)

No.	地区名
1	相馬市玉野
2	相馬市東玉野
3	南相馬市鹿島区上栃窪
4	南相馬市鹿島区檜原
5	南相馬市原町区深野
6	南相馬市原町区信田沢
7	南相馬市原町区石神
8	南相馬市原町区大木戸
9	南相馬市原町区大木戸
10	南相馬市原町区上太田



地下水質(福島県内-1/7)

(別紙2)

分析項目	基準値	No.	1	2	3	4	5	6	7	8	9	10	11	12	13	14	15	
		都道府県	福島県	福島県	福島県	福島県	福島県	福島県	福島県	福島県	福島県	福島県	福島県	福島県	福島県	福島県	福島県	福島県
		地点	福島市	福島市	福島市	福島市	福島市	福島市	国見町	国見町	桑折町	伊達市	伊達市	伊達市	新地町	相馬市	相馬市	相馬市
採取日	御山	大波	腰浜町	渡利	飯野町 明治	大字山崎	大字藤田	桑島三	一本木	田町	霊山町 上小国	駒ヶ嶺	光陽	石上	柚木			
カドミウム	0.01mg/L以下	mg/L	<0.001	<0.001	<0.001	<0.001	<0.001	-	-	-	-	-	-	-	<0.001	-	-	
全シアン	検出されないこと	mg/L	<0.1	<0.1	<0.1	<0.1	<0.1	-	-	-	-	-	-	-	<0.1	-	-	
鉛	0.01mg/L以下	mg/L	<0.005	<0.005	<0.005	<0.005	<0.005	<0.005	-	-	-	-	-	-	<0.005	-	<0.005	
六価クロム	0.05mg/L以下	mg/L	<0.02	<0.02	<0.02	<0.02	<0.02	<0.02	-	-	-	-	-	-	<0.02	<0.02	<0.02	
砒素	0.01mg/L以下	mg/L	<0.005	<0.005	<0.005	<0.005	<0.005	-	-	-	-	-	-	-	<0.005	-	-	
総水銀	0.0005mg/L以下	mg/L	<0.0005	<0.0005	<0.0005	<0.0005	<0.0005	-	-	-	-	-	-	-	<0.0005	-	-	
アルキル水銀	検出されないこと	mg/L	-*	-*	-*	-*	-*	-	-	-	-	-	-	-	-	-	-	
PCB	検出されないこと	mg/L	<0.0005	<0.0005	<0.0005	<0.0005	<0.0005	-	-	-	-	-	-	-	<0.0005	-	-	
ジクロロメタン	0.02mg/L以下	mg/L	<0.002	<0.002	<0.002	<0.002	<0.002	<0.002	<0.002	<0.002	<0.002	<0.002	<0.002	<0.002	<0.002	<0.002	<0.002	
四塩化炭素	0.002mg/L以下	mg/L	<0.0002	<0.0002	<0.0002	<0.0002	<0.0002	<0.0002	<0.0002	<0.0002	<0.0002	<0.0002	<0.0002	<0.0002	<0.0002	<0.0002	<0.0002	
塩化ビニルモノマー	0.002mg/L以下	mg/L	<0.0002	<0.0002	<0.0002	<0.0002	<0.0002	<0.0002	<0.0002	<0.0002	<0.0002	<0.0002	<0.0002	<0.0002	<0.0002	<0.0002	<0.0002	
1,2-ジクロロエタン	0.004mg/L以下	mg/L	<0.0004	<0.0004	<0.0004	<0.0004	<0.0004	<0.0004	<0.0004	<0.0004	<0.0004	<0.0004	<0.0004	<0.0004	<0.0004	<0.0004	<0.0004	
1,1-ジクロロエチレン	0.1mg/L以下	mg/L	<0.1	<0.1	<0.1	<0.1	<0.1	<0.1	<0.1	<0.1	<0.1	<0.1	<0.1	<0.1	<0.1	<0.1	<0.1	
1,2-ジクロロエチレン	0.04mg/L以下	mg/L	<0.004	<0.004	<0.004	0.007	<0.004	<0.004	<0.004	<0.004	<0.004	<0.004	<0.004	<0.004	<0.004	<0.004	<0.004	
1,1,1-トリクロロエタン	1mg/L以下	mg/L	<0.1	<0.1	<0.1	<0.1	<0.1	<0.1	<0.1	<0.1	<0.1	<0.1	<0.1	<0.1	<0.1	<0.1	<0.1	
1,1,2-トリクロロエタン	0.006mg/L以下	mg/L	<0.0006	<0.0006	<0.0006	<0.0006	<0.0006	<0.0006	<0.0006	<0.0006	<0.0006	<0.0006	<0.0006	<0.0006	<0.0006	<0.0006	<0.0006	
トリクロロエチレン	0.03mg/L以下	mg/L	<0.003	<0.003	<0.003	<0.003	<0.003	<0.003	<0.003	<0.003	<0.003	<0.003	<0.003	<0.003	<0.003	<0.003	<0.003	
テトラクロロエチレン	0.01mg/L以下	mg/L	0.007	<0.001	<0.001	0.030	<0.001	<0.001	<0.001	<0.001	<0.001	<0.001	<0.001	<0.001	<0.001	<0.001	<0.001	
1,3-ジクロロプロペン	0.002mg/L以下	mg/L	<0.0002	<0.0002	<0.0002	<0.0002	<0.0002	-	-	-	-	-	-	-	<0.0002	-	-	
チウラム	0.006mg/L以下	mg/L	<0.0006	<0.0006	<0.0006	<0.0006	<0.0006	-	-	-	-	-	-	-	<0.0006	-	-	
シマジン	0.003mg/L以下	mg/L	<0.0003	<0.0003	<0.0003	<0.0003	<0.0003	-	-	-	-	-	-	-	<0.0003	-	-	
チオベンカルブ	0.02mg/L以下	mg/L	<0.002	<0.002	<0.002	<0.002	<0.002	-	-	-	-	-	-	-	<0.002	-	-	
ベンゼン	0.01mg/L以下	mg/L	<0.001	<0.001	<0.001	<0.001	<0.001	<0.001	<0.001	<0.001	<0.001	<0.001	<0.001	<0.001	<0.001	<0.001	<0.001	
セレン	0.01mg/L以下	mg/L	<0.002	<0.002	<0.002	<0.002	<0.002	<0.002	-	-	-	-	-	-	<0.002	-	-	
硝酸性窒素及び亜硝酸性窒素	10mg/L以下	mg/L	<1	<1	<1	3	2	-	-	-	-	-	-	-	-	-	-	
ふっ素	0.8mg/L以下	mg/L	<0.08	<0.08	<0.08	<0.08	<0.08	-	-	-	-	0.55	-	<0.08	0.45	-	-	
ほう素	1mg/L以下	mg/L	<0.1	<0.1	<0.1	<0.1	<0.1	-	-	-	-	<0.1	-	<0.1	0.1	-	-	
1,4-ジオキサン	0.05mg/L以下	mg/L	<0.005	<0.005	<0.005	<0.005	<0.005	<0.005	<0.005	<0.005	<0.005	<0.005	<0.005	<0.005	<0.005	<0.005	<0.005	

注)「-」は当該地点で分析対象外の項目を示す。

(地図別添)

アルキル水銀は総水銀が検出された場合のみ分析を行うため、総水銀が不検出の場合は「-*」とした。

地下水質(福島県内-2/7)

(別紙2)

分析項目	基準値	No.	16	17	18	19	20	21	22	23	24	25	26	27	28	29	30	
		都道府県	福島県	福島県	福島県	福島県	福島県	福島県	福島県	福島県	福島県	福島県	福島県	福島県	福島県	福島県	福島県	福島県
		地点	飯館村 長泥	南相馬市 鹿島区 小島田	南相馬市 原町区 日の出町	南相馬市 原町区 南町	川俣町 大字秋山	川俣町 大字羽田	川俣町 大字鶴沢	川俣町 大字鶴沢	川俣町 大字鶴沢	川俣町 大字鶴沢	新中町	二本松市 石畑	二本松市 原七	二本松市 平石	大玉村 大山	大玉村 玉井
採取日	6月28日	6月27日	6月27日	6月27日	6月23日	6月23日	6月23日	6月23日	6月23日	6月23日	6月23日	6月28日	6月28日	6月28日	6月28日	6月28日	6月28日	
カドミウム	0.01mg/L以下	mg/L	<0.001	-	-	-	-	-	-	-	-	-	-	-	<0.001	<0.001	-	
全シアン	検出されないこと	mg/L	<0.1	-	-	<0.1	-	-	-	-	-	-	-	-	<0.1	<0.1	-	
鉛	0.01mg/L以下	mg/L	<0.005	-	-	-	-	-	-	-	-	-	-	-	<0.005	<0.005	-	
六価クロム	0.05mg/L以下	mg/L	<0.02	-	<0.02	<0.02	-	-	-	-	<0.02	-	-	-	<0.02	<0.02	-	
砒素	0.01mg/L以下	mg/L	<0.005	-	-	-	-	-	-	-	-	-	-	-	<0.005	<0.005	-	
総水銀	0.0005mg/L以下	mg/L	<0.0005	-	-	-	-	-	-	-	-	-	-	-	<0.0005	<0.0005	-	
アルキル水銀	検出されないこと	mg/L	-*	-	-	-	-	-	-	-	-	-	-	-	-	-	-	
PCB	検出されないこと	mg/L	<0.0005	-	-	-	-	-	-	-	-	-	-	-	<0.0005	<0.0005	-	
ジクロロメタン	0.02mg/L以下	mg/L	<0.002	<0.002	-	-	<0.002	<0.002	<0.002	<0.002	<0.002	-	<0.002	-	-	-	<0.002	
四塩化炭素	0.002mg/L以下	mg/L	<0.0002	<0.0002	-	-	<0.0002	<0.0002	<0.0002	<0.0002	<0.0002	-	<0.0002	-	-	-	<0.0002	
塩化ビニルモノマー	0.002mg/L以下	mg/L	<0.0002	<0.0002	-	-	<0.0002	<0.0002	<0.0002	<0.0002	<0.0002	-	<0.0002	-	-	-	<0.0002	
1,2-ジクロロエタン	0.004mg/L以下	mg/L	<0.0004	<0.0004	-	-	<0.0004	<0.0004	<0.0004	<0.0004	<0.0004	-	<0.0004	-	-	-	<0.0004	
1,1-ジクロロエチレン	0.1mg/L以下	mg/L	<0.01	<0.01	-	-	<0.01	<0.01	<0.01	<0.01	<0.01	-	<0.01	-	-	-	<0.01	
1,2-ジクロロエチレン	0.04mg/L以下	mg/L	<0.004	<0.004	-	-	<0.004	<0.004	<0.004	<0.004	<0.004	-	<0.004	-	-	-	<0.004	
1,1,1-トリクロロエタン	1mg/L以下	mg/L	<0.1	<0.1	-	-	<0.1	<0.1	<0.1	<0.1	<0.1	-	<0.1	-	-	-	<0.1	
1,1,2-トリクロロエタン	0.006mg/L以下	mg/L	<0.0006	<0.0006	-	-	<0.0006	<0.0006	<0.0006	<0.0006	<0.0006	-	<0.0006	-	-	-	<0.0006	
トリクロロエチレン	0.03mg/L以下	mg/L	<0.003	<0.003	-	-	<0.003	<0.003	<0.003	<0.003	<0.003	-	<0.003	-	-	-	<0.003	
テトラクロロエチレン	0.01mg/L以下	mg/L	<0.001	<0.001	-	-	<0.001	<0.001	<0.001	<0.001	<0.001	-	<0.001	-	-	-	<0.001	
1,3-ジクロロプロペン	0.002mg/L以下	mg/L	<0.0002	-	-	-	-	-	-	-	-	<0.0002	-	-	-	-	-	
チウラム	0.006mg/L以下	mg/L	<0.0006	-	-	-	-	-	-	-	-	<0.0006	-	<0.0006	-	-	-	
シマジン	0.003mg/L以下	mg/L	<0.0003	-	-	-	-	-	-	-	-	<0.0003	-	<0.0003	-	-	-	
チオベンカルブ	0.02mg/L以下	mg/L	<0.002	-	-	-	-	-	-	-	-	<0.002	-	<0.002	-	-	-	
ベンゼン	0.01mg/L以下	mg/L	<0.001	<0.001	-	-	<0.001	<0.001	<0.001	<0.001	<0.001	-	<0.001	-	-	-	<0.001	
セレン	0.01mg/L以下	mg/L	<0.002	-	-	-	-	-	-	-	-	-	-	-	<0.002	<0.002	-	
硝酸性窒素及び亜硝酸性窒素	10mg/L以下	mg/L	<1	-	-	-	-	-	-	-	-	-	-	-	-	-	-	
ふっ素	0.8mg/L以下	mg/L	<0.08	-	<0.08	-	-	-	-	-	0.10	-	-	-	1.46	<0.08	-	
ほう素	1mg/L以下	mg/L	<0.1	-	-	-	-	-	-	-	<0.1	-	-	-	0.2	<0.1	-	
1,4-ジオキサン	0.05mg/L以下	mg/L	<0.005	<0.005	-	-	<0.005	<0.005	<0.005	<0.005	<0.005	-	<0.005	-	-	-	<0.005	

注)「-」は当該地点で分析対象外の項目を示す。

(地図別添)

アルキル水銀は総水銀が検出された場合のみ分析を行うため、総水銀が不検出の場合は「-*」とした。

地下水質(福島県内-3/7)

(別紙2)

分析項目	基準値	No.	31	32	33	34	35	36	37	38	39	40	41	42	43	44	45	
		都道府県	福島県	福島県	福島県	福島県	福島県	福島県	福島県	福島県	福島県	福島県	福島県	福島県	福島県	福島県	福島県	福島県
		地点	本宮市 和田	本宮市 糠沢	本宮市 白岩	本宮市 糠沢	本宮市 白岩	三春町 小滝	三春町 大字鷹巣	三春町 大字 芹ヶ沢	田村市 船引町 船引	田村市 大越町 牧野	田村市 滝根町 菅谷	郡山市 熱海町 下伊豆島	郡山市 待池台	郡山市 日和田町	郡山市 富田町	
採取日	6月30日	6月30日	6月30日	6月30日	6月30日	6月28日	6月28日	6月28日	6月27日	6月27日	6月27日	6月28日	6月28日	6月28日	6月28日	6月28日		
カドミウム	0.01mg/L以下	mg/L	-	-	-	-	-	-	-	-	-	-	-	-	-	-	-	
全シアン	検出されないこと	mg/L	-	-	-	-	-	-	-	-	-	-	-	-	-	-	<0.1	
鉛	0.01mg/L以下	mg/L	-	-	-	-	-	-	-	-	-	-	-	<0.005	<0.005	-	-	
六価クロム	0.05mg/L以下	mg/L	-	-	-	-	-	-	-	-	<0.02	-	-	<0.02	-	<0.02	<0.02	
砒素	0.01mg/L以下	mg/L	-	-	-	-	-	-	-	-	-	-	-	-	-	-	-	
総水銀	0.0005mg/L以下	mg/L	-	-	-	-	-	-	-	-	-	-	-	-	-	-	-	
アルキル水銀	検出されないこと	mg/L	-	-	-	-	-	-	-	-	-	-	-	-	-	-	-	
PCB	検出されないこと	mg/L	-	-	-	-	-	-	-	-	-	-	-	-	-	-	-	
ジクロロメタン	0.02mg/L以下	mg/L	<0.002	<0.002	<0.002	<0.002	<0.002	<0.002	<0.002	<0.002	<0.002	-	<0.002	-	<0.002	-	<0.002	
四塩化炭素	0.002mg/L以下	mg/L	<0.0002	<0.0002	<0.0002	<0.0002	<0.0002	<0.0002	<0.0002	<0.0002	<0.0002	-	<0.0002	-	<0.0002	-	<0.0002	
塩化ビニルモノマー	0.002mg/L以下	mg/L	<0.0002	<0.0002	<0.0002	<0.0002	<0.0002	<0.0002	<0.0002	<0.0002	<0.0002	-	<0.0002	-	<0.0002	-	0.0042	
1,2-ジクロロエタン	0.004mg/L以下	mg/L	<0.0004	<0.0004	<0.0004	<0.0004	<0.0004	<0.0004	<0.0004	<0.0004	<0.0004	-	<0.0004	-	<0.0004	-	<0.0004	
1,1-ジクロロエチレン	0.1mg/L以下	mg/L	<0.01	<0.01	<0.01	<0.01	<0.01	<0.01	<0.01	<0.01	<0.01	-	<0.01	-	<0.01	-	<0.1	
1,2-ジクロロエチレン	0.04mg/L以下	mg/L	<0.004	<0.004	<0.004	<0.004	<0.004	<0.004	<0.004	<0.004	<0.004	-	<0.004	-	<0.004	-	0.034	
1,1,1-トリクロロエタン	1mg/L以下	mg/L	<0.1	<0.1	<0.1	<0.1	<0.1	<0.1	<0.1	<0.1	<0.1	-	<0.1	-	<0.1	-	<0.1	
1,1,2-トリクロロエタン	0.006mg/L以下	mg/L	<0.0006	<0.0006	<0.0006	<0.0006	<0.0006	<0.0006	<0.0006	<0.0006	<0.0006	-	<0.0006	-	<0.0006	-	<0.0006	
トリクロロエチレン	0.03mg/L以下	mg/L	<0.003	<0.003	<0.003	<0.003	<0.003	<0.003	<0.003	<0.003	<0.003	-	<0.003	-	<0.003	-	0.003	
テトラクロロエチレン	0.01mg/L以下	mg/L	<0.001	<0.001	<0.001	<0.001	<0.001	<0.001	<0.001	<0.001	<0.001	-	<0.001	-	<0.001	-	<0.001	
1,3-ジクロロプロペン	0.002mg/L以下	mg/L	-	-	-	-	-	-	-	-	-	-	-	-	<0.0002	-	<0.0002	
チウラム	0.006mg/L以下	mg/L	-	-	-	-	-	-	-	-	-	<0.0006	-	-	-	-	-	
シマジン	0.003mg/L以下	mg/L	-	-	-	-	-	-	-	-	-	<0.0003	-	-	-	-	-	
チオベンカルブ	0.02mg/L以下	mg/L	-	-	-	-	-	-	-	-	-	<0.002	-	-	-	-	-	
ベンゼン	0.01mg/L以下	mg/L	<0.001	<0.001	<0.001	<0.001	<0.001	<0.001	<0.001	<0.001	<0.001	-	<0.001	-	-	-	-	
セレン	0.01mg/L以下	mg/L	-	-	-	-	-	-	-	-	-	-	-	-	-	-	-	
硝酸性窒素及び亜硝酸性窒素	10mg/L以下	mg/L	-	-	-	-	-	-	-	-	-	-	-	-	-	-	-	
ふっ素	0.8mg/L以下	mg/L	-	-	-	-	-	-	-	-	-	-	-	-	<0.08	-	-	
ほう素	1mg/L以下	mg/L	-	-	-	-	-	-	-	-	-	-	-	-	<0.1	<0.1	-	
1,4-ジオキサン	0.05mg/L以下	mg/L	<0.005	<0.005	<0.005	<0.005	<0.005	<0.005	<0.005	<0.005	<0.005	-	<0.005	-	-	-	-	

注)「-」は当該地点で分析対象外の項目を示す。

(地図別添)

アルキル水銀は総水銀が検出された場合のみ分析を行うため、総水銀が不検出の場合は「-*」とした。

地下水質(福島県内-4/7)

(別紙2)

分析項目	基準値	No.	46	47	48	49	50	51	52	53	54	55	56	57	58	59	60	
		都道府県	福島県	福島県	福島県	福島県	福島県	福島県	福島県	福島県	福島県	福島県	福島県	福島県	福島県	福島県	福島県	福島県
		地点	郡山市 富久山町 福原	郡山市 富久山町 福原	郡山市 方八丁	郡山市 田村町 徳定	郡山市 安積町 成田	郡山市 安積町 笹川	郡山市 田村町 田母神	小野町 大字飯豊	小野町 大字 小野新町	須賀川市 滑川	須賀川市 森宿	須賀川市 森宿	須賀川市 森宿	須賀川市 森宿	須賀川市 大久保	須賀川市 岩淵
採取日	6月28日	6月28日	6月28日	6月28日	6月28日	6月29日	6月28日	6月27日	6月27日	6月23日	6月23日	6月22日	6月23日	6月23日	6月23日	6月23日		
カドミウム	0.01mg/L以下	mg/L	-	-	-	<0.001	-	-	<0.001	-	-	-	-	-	-	-	-	
全シアン	検出されないこと	mg/L	<0.1	-	<0.1	<0.1	-	-	<0.1	-	-	-	-	-	-	-	<0.1	
鉛	0.01mg/L以下	mg/L	-	-	-	<0.005	-	-	<0.005	-	<0.005	-	-	<0.005	-	-	<0.005	
六価クロム	0.05mg/L以下	mg/L	<0.02	-	<0.02	<0.02	-	<0.02	<0.02	-	-	-	-	-	-	-	<0.02	
砒素	0.01mg/L以下	mg/L	-	-	-	<0.005	-	-	<0.005	-	-	-	-	-	-	-	-	
総水銀	0.0005mg/L以下	mg/L	-	-	-	<0.0005	-	-	<0.0005	-	-	-	-	-	-	-	-	
アルキル水銀	検出されないこと	mg/L	-	-	-	-*	-	-	-*	-	-	-	-	-	-	-	-	
PCB	検出されないこと	mg/L	-	-	-	<0.0005	-	-	<0.0005	-	-	-	-	-	-	-	-	
ジクロロメタン	0.02mg/L以下	mg/L	-	<0.002	-	<0.002	-	-	<0.002	<0.002	<0.002	<0.002	<0.002	-	<0.002	<0.002	-	
四塩化炭素	0.002mg/L以下	mg/L	-	<0.0002	-	<0.0002	-	-	<0.0002	<0.0002	<0.0002	<0.0002	<0.0002	-	<0.0002	<0.0002	-	
塩化ビニルモノマー	0.002mg/L以下	mg/L	-	<0.0002	-	<0.0002	-	-	0.0002	<0.0002	<0.0002	<0.0002	<0.0002	-	<0.0002	<0.0002	-	
1,2-ジクロロエタン	0.004mg/L以下	mg/L	-	<0.0004	-	<0.0004	-	-	<0.0004	<0.0004	<0.0004	<0.0004	<0.0004	-	<0.0004	<0.0004	-	
1,1-ジクロロエチレン	0.1mg/L以下	mg/L	-	<0.01	-	<0.01	-	-	<0.01	<0.01	<0.01	<0.01	<0.01	-	<0.01	<0.01	-	
1,2-ジクロロエチレン	0.04mg/L以下	mg/L	-	<0.004	-	<0.004	-	-	<0.004	<0.004	<0.004	<0.004	<0.004	-	<0.004	<0.004	-	
1,1,1-トリクロロエタン	1mg/L以下	mg/L	-	<0.1	-	<0.1	-	-	<0.1	<0.1	<0.1	<0.1	<0.1	-	<0.1	<0.1	-	
1,1,2-トリクロロエタン	0.006mg/L以下	mg/L	-	<0.0006	-	<0.0006	-	-	<0.0006	<0.0006	<0.0006	<0.0006	<0.0006	-	<0.0006	<0.0006	-	
トリクロロエチレン	0.03mg/L以下	mg/L	-	<0.003	-	<0.003	-	-	<0.003	<0.003	<0.003	<0.003	<0.003	-	<0.003	<0.003	-	
テトラクロロエチレン	0.01mg/L以下	mg/L	-	<0.001	-	<0.001	-	-	<0.001	<0.001	<0.001	<0.001	<0.001	-	<0.001	<0.001	-	
1,3-ジクロロプロペン	0.002mg/L以下	mg/L	-	<0.0002	-	<0.0002	-	-	<0.0002	-	-	-	-	-	-	-	-	
チウラム	0.006mg/L以下	mg/L	-	-	-	<0.0006	-	-	<0.0006	-	-	-	-	-	-	-	-	
シマジン	0.003mg/L以下	mg/L	-	-	-	<0.0003	-	-	<0.0003	-	-	-	-	-	-	-	-	
チオベンカルブ	0.02mg/L以下	mg/L	-	-	-	<0.002	-	-	<0.002	-	-	-	-	-	-	-	-	
ベンゼン	0.01mg/L以下	mg/L	-	-	-	<0.001	-	-	<0.001	<0.001	<0.001	<0.001	<0.001	-	<0.001	<0.001	-	
セレン	0.01mg/L以下	mg/L	-	-	-	<0.002	<0.002	-	<0.002	-	-	-	-	-	-	-	-	
硝酸性窒素及び亜硝酸性窒素	10mg/L以下	mg/L	-	-	-	19	-	-	<1	-	-	-	-	-	-	-	-	
ふっ素	0.8mg/L以下	mg/L	<0.08	-	-	<0.08	-	-	<0.08	-	-	-	-	0.59	-	-	<0.08	
ほう素	1mg/L以下	mg/L	<0.1	-	-	<0.1	<0.1	-	<0.1	-	-	-	-	<0.1	-	-	<0.1	
1,4-ジオキサン	0.05mg/L以下	mg/L	-	-	-	<0.005	-	-	<0.005	<0.005	<0.005	<0.005	<0.005	-	<0.005	<0.005	-	

注)「-」は当該地点で分析対象外の項目を示す。

(地図別添)

アルキル水銀は総水銀が検出された場合のみ分析を行うため、総水銀が不検出の場合は「-*」とした。

地下水質(福島県内-5/7)

(別紙2)

分析項目	基準値	No.	61	62	63	64	65	66	67	68	69	70	71	72	73	74	75	
		都道府県	福島県	福島県	福島県	福島県	福島県	福島県	福島県	福島県	福島県	福島県	福島県	福島県	福島県	福島県	福島県	福島県
		地点	鏡石町 蒲之沢町	鏡石町 鏡沼	鏡石町 岡ノ内	鏡石町 成田	鏡石町 諏訪町	天栄村 大字飯豊	玉川村 大字竜崎	玉川村 大字中	玉川村 大字小高	平田村 大字上蓬田	矢吹町 堰の上	矢吹町 中畑	西郷村 大字羽木	西郷村 大字米	西郷村 大字小田倉	
採取日	6月24日	6月24日	6月24日	6月24日	6月24日	6月23日	6月23日	6月23日	6月23日	6月23日	6月27日	6月29日	6月29日	6月24日	6月24日	6月24日		
カドミウム	0.01mg/L以下	mg/L	-	-	-	-	-	-	-	-	-	-	-	-	-	-	-	
全シアン	検出されないこと	mg/L	-	-	<0.1	-	-	-	-	-	-	-	-	-	-	-	-	
鉛	0.01mg/L以下	mg/L	-	-	<0.005	-	-	-	-	-	-	-	-	-	-	-	-	
六価クロム	0.05mg/L以下	mg/L	-	<0.02	-	-	-	-	-	-	-	<0.02	-	-	-	-	-	
砒素	0.01mg/L以下	mg/L	-	-	<0.005	-	-	-	-	-	-	-	-	<0.005	-	-	-	
総水銀	0.0005mg/L以下	mg/L	-	-	-	-	-	-	-	-	-	-	-	-	-	-	-	
アルキル水銀	検出されないこと	mg/L	-	-	-	-	-	-	-	-	-	-	-	-	-	-	-	
PCB	検出されないこと	mg/L	-	-	-	-	-	-	-	-	-	-	-	-	-	-	-	
ジクロロメタン	0.02mg/L以下	mg/L	<0.002	<0.002	<0.002	<0.002	<0.002	<0.002	<0.002	<0.002	-	-	<0.002	<0.002	<0.002	<0.002	<0.002	
四塩化炭素	0.002mg/L以下	mg/L	<0.0002	<0.0002	<0.0002	<0.0002	<0.0002	<0.0002	<0.0002	<0.0002	-	-	<0.0002	<0.0002	<0.0002	<0.0002	<0.0002	
塩化ビニルモノマー	0.002mg/L以下	mg/L	<0.0002	<0.0002	<0.0002	<0.0002	<0.0002	<0.0002	<0.0002	<0.0002	-	-	<0.0002	<0.0002	<0.0002	<0.0002	<0.0002	
1,2-ジクロロエタン	0.004mg/L以下	mg/L	<0.0004	<0.0004	<0.0004	<0.0004	<0.0004	<0.0004	<0.0004	<0.0004	-	-	<0.0004	<0.0004	<0.0004	<0.0004	<0.0004	
1,1-ジクロロエチレン	0.1mg/L以下	mg/L	<0.01	<0.01	<0.01	<0.01	<0.01	<0.01	<0.01	<0.01	-	-	<0.01	<0.01	<0.01	<0.01	<0.01	
1,2-ジクロロエチレン	0.04mg/L以下	mg/L	<0.004	<0.004	<0.004	<0.004	<0.004	<0.004	<0.004	<0.004	-	-	<0.004	<0.004	<0.004	<0.004	<0.004	
1,1,1-トリクロロエタン	1mg/L以下	mg/L	<0.1	<0.1	<0.1	<0.1	<0.1	<0.1	<0.1	<0.1	-	-	<0.1	<0.1	<0.1	<0.1	<0.1	
1,1,2-トリクロロエタン	0.006mg/L以下	mg/L	<0.0006	<0.0006	<0.0006	<0.0006	<0.0006	<0.0006	<0.0006	<0.0006	-	-	<0.0006	<0.0006	<0.0006	<0.0006	<0.0006	
トリクロロエチレン	0.03mg/L以下	mg/L	<0.003	<0.003	<0.003	<0.003	<0.003	<0.003	<0.003	<0.003	-	-	<0.003	<0.003	<0.003	<0.003	<0.003	
テトラクロロエチレン	0.01mg/L以下	mg/L	<0.001	<0.001	0.004	<0.001	<0.001	<0.001	<0.001	<0.001	-	-	<0.001	<0.001	<0.001	<0.001	<0.001	
1,3-ジクロロプロペン	0.002mg/L以下	mg/L	-	-	-	-	-	-	-	-	-	-	-	-	-	-	-	
チウラム	0.006mg/L以下	mg/L	-	-	-	-	-	-	-	-	-	-	-	<0.0006	-	-	-	
シマジン	0.003mg/L以下	mg/L	-	-	-	-	-	-	-	-	-	-	-	<0.0003	-	-	-	
チオベンカルブ	0.02mg/L以下	mg/L	-	-	-	-	-	-	-	-	-	-	-	<0.002	-	-	-	
ベンゼン	0.01mg/L以下	mg/L	<0.001	<0.001	<0.001	<0.001	<0.001	<0.001	<0.001	<0.001	-	-	<0.001	<0.001	<0.001	<0.001	<0.001	
セレン	0.01mg/L以下	mg/L	-	-	-	-	-	-	-	-	-	-	-	-	-	-	-	
硝酸性窒素及び亜硝酸性窒素	10mg/L以下	mg/L	-	-	-	-	-	-	-	-	-	-	-	-	-	-	-	
ふっ素	0.8mg/L以下	mg/L	-	-	-	-	-	-	-	-	<0.08	-	-	-	-	-	-	
ほう素	1mg/L以下	mg/L	-	-	-	-	-	-	-	-	<0.1	-	-	-	-	-	-	
1,4-ジオキサン	0.05mg/L以下	mg/L	<0.005	<0.005	<0.005	<0.005	<0.005	<0.005	<0.005	<0.005	-	-	<0.005	<0.005	<0.005	<0.005	<0.005	

注)「-」は当該地点で分析対象外の項目を示す。

(地図別添)

アルキル水銀は総水銀が検出された場合のみ分析を行うため、総水銀が不検出の場合は「-*」とした。

地下水質(福島県内-6/7)

(別紙2)

分析項目	基準値	No.	76	77	78	79	80	81	82	83	84	85	86	87	88	89	90	
		都道府県	福島県	福島県	福島県	福島県	福島県	福島県	福島県	福島県	福島県	福島県	福島県	福島県	福島県	福島県	福島県	福島県
		地点	泉崎村 大字泉崎	泉崎村 大字北平山	泉崎村 大字関和久	白河市 双石	白河市 白坂	白河市 白坂	白河市 夏梨	白河市 表郷河東田	白河市 中島村 大字滑津	白河市 中島村 大字滑津	中島村 矢ノ目田	古殿町 大字竹貫	浅川町 大字箕輪	浅川町 大字逆川	棚倉町 大字渡瀬	鮫川村 大字渡瀬
採取日	6月29日	6月29日	6月29日	6月24日	6月24日	6月24日	6月24日	6月24日	6月24日	6月29日	6月29日	6月24日	6月24日	6月24日	6月30日	6月30日		
カドミウム	0.01mg/L以下	mg/L	-	-	-	-	-	-	-	-	-	-	-	<0.001	-	<0.001	-	
全シアン	検出されないこと	mg/L	-	-	-	-	-	-	-	-	-	-	-	<0.1	-	<0.1	-	
鉛	0.01mg/L以下	mg/L	-	-	-	-	-	-	-	-	-	-	-	<0.005	-	<0.005	-	
六価クロム	0.05mg/L以下	mg/L	-	-	-	-	<0.02	-	-	-	-	-	-	<0.02	-	<0.02	-	
砒素	0.01mg/L以下	mg/L	-	-	-	-	-	-	-	-	-	-	-	<0.005	-	-	-	
総水銀	0.0005mg/L以下	mg/L	-	-	-	-	-	-	-	-	-	-	-	<0.0005	-	-	-	
アルキル水銀	検出されないこと	mg/L	-	-	-	-	-	-	-	-	-	-	-	-	-	-	-	
PCB	検出されないこと	mg/L	-	-	-	-	-	-	-	-	-	-	-	<0.0005	-	-	-	
ジクロロメタン	0.02mg/L以下	mg/L	<0.002	<0.002	<0.002	<0.002	<0.002	<0.002	<0.002	<0.002	<0.002	<0.002	<0.002	-	<0.002	-	<0.002	
四塩化炭素	0.002mg/L以下	mg/L	<0.0002	<0.0002	<0.0002	<0.0002	<0.0002	<0.0002	<0.0002	<0.0002	<0.0002	<0.0002	<0.0002	-	<0.0002	-	<0.0002	
塩化ビニルモノマー	0.002mg/L以下	mg/L	<0.0002	<0.0002	<0.0002	<0.0002	<0.0002	<0.0002	<0.0002	<0.0002	<0.0002	<0.0002	<0.0002	-	<0.0002	-	<0.0002	
1,2-ジクロロエタン	0.004mg/L以下	mg/L	<0.0004	<0.0004	<0.0004	<0.0004	<0.0004	<0.0004	<0.0004	<0.0004	<0.0004	<0.0004	<0.0004	-	<0.0004	-	<0.0004	
1,1-ジクロロエチレン	0.1mg/L以下	mg/L	<0.01	<0.01	<0.01	<0.01	<0.01	<0.01	<0.01	<0.01	<0.01	<0.01	<0.01	-	<0.01	-	<0.01	
1,2-ジクロロエチレン	0.04mg/L以下	mg/L	<0.004	<0.004	<0.004	<0.004	<0.004	<0.004	<0.004	<0.004	<0.004	<0.004	<0.004	-	<0.004	-	<0.004	
1,1,1-トリクロロエタン	1mg/L以下	mg/L	<0.1	<0.1	<0.1	<0.1	<0.1	<0.1	<0.1	<0.1	<0.1	<0.1	<0.1	-	<0.1	-	<0.1	
1,1,2-トリクロロエタン	0.006mg/L以下	mg/L	<0.0006	<0.0006	<0.0006	<0.0006	<0.0006	<0.0006	<0.0006	<0.0006	<0.0006	0.0037	<0.0006	-	<0.0006	-	<0.0006	
トリクロロエチレン	0.03mg/L以下	mg/L	<0.003	<0.003	<0.003	<0.003	<0.003	<0.003	<0.003	<0.003	<0.003	<0.003	<0.003	-	<0.003	-	<0.003	
テトラクロロエチレン	0.01mg/L以下	mg/L	<0.001	<0.001	<0.001	0.002	<0.001	<0.001	<0.001	<0.001	<0.001	<0.001	<0.001	-	<0.001	-	<0.001	
1,3-ジクロロプロペン	0.002mg/L以下	mg/L	-	-	-	-	-	-	-	-	-	-	-	-	-	-	-	
チウラム	0.006mg/L以下	mg/L	-	-	-	-	-	-	-	-	-	-	-	-	-	-	-	
シマジン	0.003mg/L以下	mg/L	-	-	-	-	-	-	-	-	-	-	-	-	-	-	-	
チオベンカルブ	0.02mg/L以下	mg/L	-	-	-	-	-	-	-	-	-	-	-	-	-	-	-	
ベンゼン	0.01mg/L以下	mg/L	<0.001	<0.001	<0.001	<0.001	<0.001	<0.001	<0.001	<0.001	<0.001	<0.001	<0.001	-	<0.001	-	<0.001	
セレン	0.01mg/L以下	mg/L	-	-	-	-	-	-	-	-	-	-	-	<0.002	-	-	-	
硝酸性窒素及び亜硝酸性窒素	10mg/L以下	mg/L	-	-	-	-	-	-	-	-	-	-	-	-	-	-	-	
ふっ素	0.8mg/L以下	mg/L	-	-	-	<0.08	-	-	-	-	-	-	-	<0.08	-	<0.08	-	
ほう素	1mg/L以下	mg/L	-	-	-	-	-	-	-	-	-	-	-	<0.1	-	<0.1	-	
1,4-ジオキサン	0.05mg/L以下	mg/L	<0.005	<0.005	<0.005	<0.005	<0.005	<0.005	<0.005	<0.005	<0.005	<0.005	<0.005	-	<0.005	-	<0.005	

注)「-」は当該地点で分析対象外の項目を示す。

(地図別添)

アルキル水銀は総水銀が検出された場合のみ分析を行うため、総水銀が不検出の場合は「-*」とした。

地下水質(福島県内-7/7)

(別紙2)

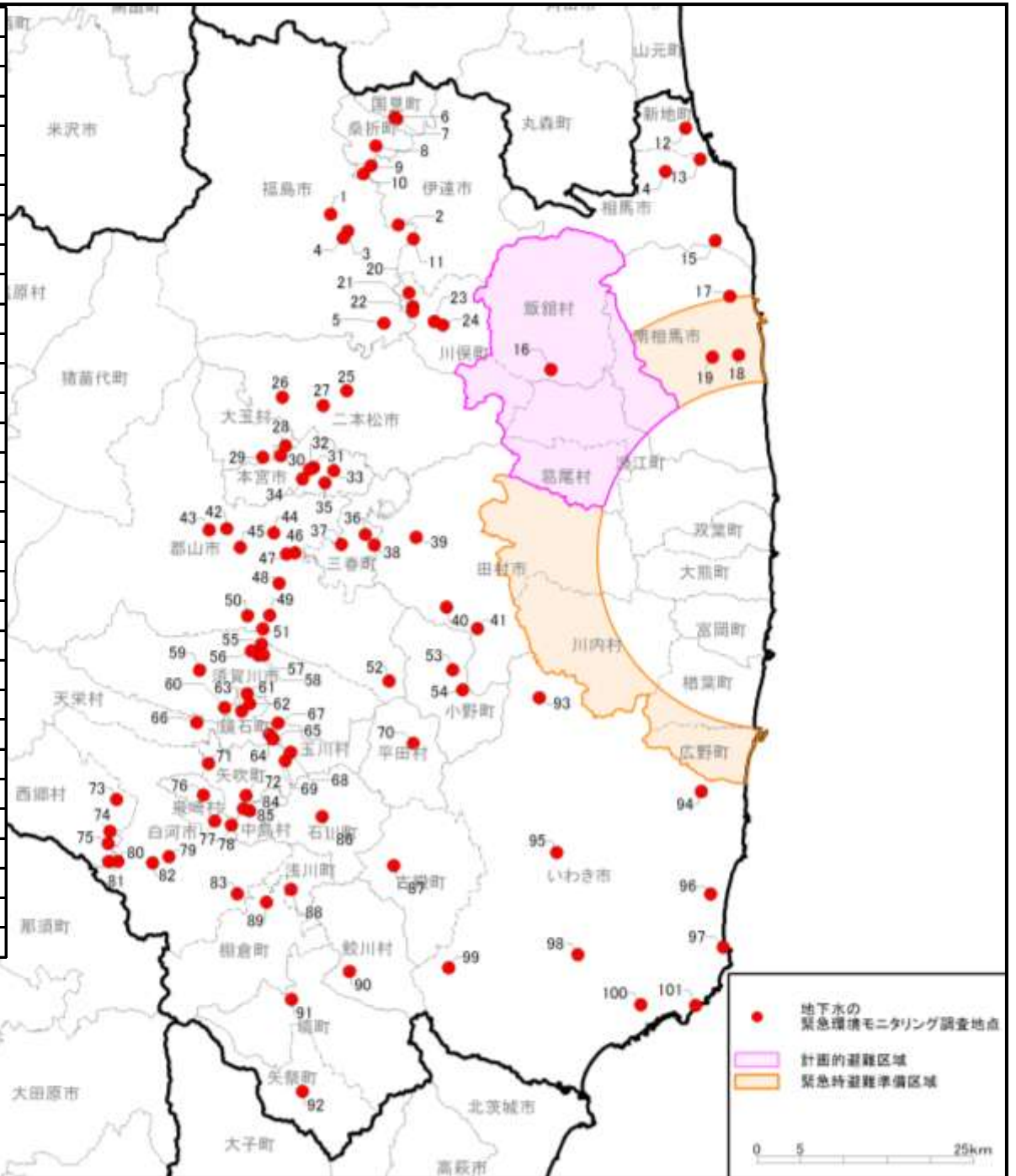
分析項目	基準値	No.	91	92	93	94	95	96	97	98	99	100	101	
		都道府県	福島県	福島県	福島県	福島県	福島県	福島県	福島県	福島県	福島県	福島県	福島県	福島県
		地点	塙町 大字塙	矢祭町 大字 小田川	いわき市 川前町 上桶売	いわき市 大久町 大久	いわき市 三和町 合戸	いわき市 平下神谷	いわき市 平沼ノ内	いわき市 遠野町 上遠野	いわき市 田人町 貝泊	いわき市 泉町 滝尻	いわき市 永崎	
採取日	6月30日	6月30日	6月22日	6月22日	6月21日	6月22日	6月22日	6月22日	6月21日	6月21日	6月21日			
カドミウム	0.01mg/L以下	mg/L	<0.001	-	<0.001	<0.001	<0.001	<0.001	<0.001	<0.001	<0.001	<0.001	<0.001	
全シアン	検出されないこと	mg/L	<0.1	<0.1	<0.1	<0.1	<0.1	<0.1	<0.1	<0.1	<0.1	<0.1	<0.1	
鉛	0.01mg/L以下	mg/L	<0.005	-	<0.005	<0.005	<0.005	<0.005	<0.005	<0.005	<0.005	<0.005	0.016	
六価クロム	0.05mg/L以下	mg/L	<0.02	<0.02	<0.02	<0.02	<0.02	<0.02	<0.02	<0.02	<0.02	<0.02	<0.02	
砒素	0.01mg/L以下	mg/L	<0.005	-	<0.005	<0.005	<0.005	<0.005	<0.005	<0.005	<0.005	<0.005	0.048	
総水銀	0.0005mg/L以下	mg/L	<0.0005	-	<0.0005	<0.0005	<0.0005	<0.0005	<0.0005	<0.0005	<0.0005	<0.0005	<0.0005	
アルキル水銀	検出されないこと	mg/L	-	-	-*	-*	-*	-*	-*	-*	-*	-*	-*	
PCB	検出されないこと	mg/L	<0.0005	-	<0.0005	<0.0005	<0.0005	<0.0005	<0.0005	<0.0005	<0.0005	<0.0005	<0.0005	
ジクロロメタン	0.02mg/L以下	mg/L	-	<0.002	<0.002	<0.002	<0.002	<0.002	<0.002	<0.002	<0.002	<0.002	0.018	
四塩化炭素	0.002mg/L以下	mg/L	-	<0.0002	<0.0002	<0.0002	<0.0002	<0.0002	<0.0002	<0.0002	<0.0002	<0.0002	<0.0002	
塩化ビニルモノマー	0.002mg/L以下	mg/L	-	<0.0002	<0.0002	<0.0002	<0.0002	0.0002	<0.0002	<0.0002	<0.0002	<0.0002	<0.0002	
1,2-ジクロロエタン	0.004mg/L以下	mg/L	-	<0.0004	<0.0004	<0.0004	<0.0004	<0.0004	<0.0004	<0.0004	<0.0004	<0.0004	<0.0004	
1,1-ジクロロエチレン	0.1mg/L以下	mg/L	-	<0.01	<0.01	<0.01	<0.01	<0.01	<0.01	<0.01	<0.01	<0.01	<0.01	
1,2-ジクロロエチレン	0.04mg/L以下	mg/L	-	<0.004	<0.004	<0.004	<0.004	<0.004	<0.004	<0.004	<0.004	<0.004	<0.004	
1,1,1-トリクロロエタン	1mg/L以下	mg/L	-	<0.1	<0.1	<0.1	<0.1	<0.1	<0.1	<0.1	<0.1	<0.1	<0.1	
1,1,2-トリクロロエタン	0.006mg/L以下	mg/L	-	<0.0006	<0.0006	<0.0006	<0.0006	<0.0006	<0.0006	<0.0006	<0.0006	<0.0006	<0.0006	
トリクロロエチレン	0.03mg/L以下	mg/L	-	<0.003	<0.003	<0.003	<0.003	<0.003	<0.003	<0.003	<0.003	<0.003	<0.003	
テトラクロロエチレン	0.01mg/L以下	mg/L	-	<0.001	<0.001	<0.001	<0.001	<0.001	<0.001	<0.001	<0.001	<0.001	<0.001	
1,3-ジクロロプロペン	0.002mg/L以下	mg/L	-	-	<0.0002	<0.0002	<0.0002	<0.0002	<0.0002	<0.0002	<0.0002	<0.0002	<0.0002	
チウラム	0.006mg/L以下	mg/L	-	-	<0.0006	<0.0006	<0.0006	<0.0006	<0.0006	<0.0006	<0.0006	<0.0006	<0.0006	
シマジン	0.003mg/L以下	mg/L	-	-	<0.0003	<0.0003	<0.0003	<0.0003	<0.0003	<0.0003	<0.0003	<0.0003	<0.0003	
チオベンカルブ	0.02mg/L以下	mg/L	-	-	<0.002	<0.002	<0.002	<0.002	<0.002	<0.002	<0.002	<0.002	<0.002	
ベンゼン	0.01mg/L以下	mg/L	-	<0.001	<0.001	<0.001	<0.001	<0.001	<0.001	<0.001	<0.001	<0.001	<0.001	
セレン	0.01mg/L以下	mg/L	<0.002	-	<0.002	<0.002	<0.002	<0.002	<0.002	<0.002	<0.002	<0.002	0.002	
硝酸性窒素及び亜硝酸性窒素	10mg/L以下	mg/L	-	-	<1	<1	<1	<1	3	<1	<1	5	12	
ふっ素	0.8mg/L以下	mg/L	<0.08	<0.08	<0.08	0.49	<0.08	<0.08	<0.08	0.46	<0.08	<0.08	<0.08	
ほう素	1mg/L以下	mg/L	<0.1	<0.1	<0.1	0.1	<0.1	<0.1	<0.1	0.1	<0.1	<0.1	0.1	
1,4-ジオキサン	0.05mg/L以下	mg/L	-	<0.005	<0.005	<0.005	<0.005	<0.005	<0.005	<0.005	<0.005	<0.005	<0.005	

注)「-」は当該地点で分析対象外の項目を示す。

(地図別添)

アルキル水銀は総水銀が検出された場合のみ分析を行うため、総水銀が不検出の場合は「-*」とした。

No.	地区名	No.	地区名	No.	地区名
1	福島市御山	36	三春町小滝	71	矢吹町堰の上
2	福島市大波	37	三春町大字鷹巣	72	矢吹町中畑
3	福島市腰浜町	38	三春町大字芹ヶ沢	73	西郷村大字羽太
4	福島市渡利	39	田村市船引町船引	74	西郷村大字米
5	福島市飯野町明治	40	田村市大越町牧野	75	西郷村大字小田倉
6	国見町大字山崎	41	田村市滝根町菅谷	76	泉崎村大字泉崎
7	国見町大字藤田	42	郡山市熱海町下伊豆島	77	泉崎村大字北平山
8	桑折町桑島三	43	郡山市待池台	78	泉崎村大字関和久
9	伊達市一本木	44	郡山市日和田町	79	白河市双石
10	伊達市田町	45	郡山市富田町	80	白河市白坂
11	伊達市霊山町上小国	46	郡山市富久山町福原	81	白河市白坂
12	新地町駒ヶ嶺	47	郡山市富久山町福原	82	白河市夏梨
13	相馬市光陽	48	郡山市方八丁	83	白河市表郷河東田
14	相馬市石上	49	郡山市田村町徳定	84	中島村大字滑津
15	相馬市柚木	50	郡山市安積町成田	85	中島村大字滑津
16	飯館村長泥	51	郡山市安積町笹川	86	石川町矢ノ目田
17	南相馬市鹿島区小島田	52	郡山市田村町田母神	87	古殿町大字竹貫
18	南相馬市原町区日の出町	53	小野町大字飯豊	88	浅川町大字簗輪
19	南相馬市原町区南町	54	小野町大字小野新町	89	棚倉町大字逆川
20	川俣町大字秋山	55	須賀川市滑川	90	鮫川村大字渡瀬
21	川俣町大字羽田	56	須賀川市森宿	91	塙町大字塙
22	川俣町大字鶴沢	57	須賀川市森宿	92	矢祭町大字小田川
23	川俣町大字鶴沢	58	須賀川市森宿	93	いわき市川前町上桶売
24	川俣町新中町	59	須賀川市大久保	94	いわき市大久町大久
25	二本松市石畑	60	須賀川市岩瀨	95	いわき市三和町合戸
26	二本松市原七	61	鏡石町蒲之沢町	96	いわき市平下神谷
27	二本松市平石	62	鏡石町鏡沼	97	いわき市平沼ノ内
28	大玉村大山	63	鏡石町岡ノ内	98	いわき市遠野町上遠野
29	大玉村玉井	64	鏡石町成田	99	いわき市田人町貝泊
30	本宮市中台	65	鏡石町諏訪町	100	いわき市泉町滝尻
31	本宮市和田	66	天栄村大字飯豊	101	いわき市永崎
32	本宮市糠沢	67	玉川村大字竜崎		
33	本宮市白岩	68	玉川村大字中		
34	本宮市糠沢	69	玉川村大字小高		
35	本宮市白岩	70	平田村大字上蓬田		



地下水質(茨城県内-1/3)

(別紙3)

分析項目	基準値	No.	1	2	3	4	5	6	7	8	9	10	11	12	13	14	15	
		都道府県	茨城県	茨城県	茨城県	茨城県	茨城県	茨城県	茨城県	茨城県	茨城県	茨城県	茨城県	茨城県	茨城県	茨城県	茨城県	茨城県
		地点	高萩市 赤浜	高萩市 安良川	常陸大宮市 下桧沢	日立市 東成沢町	日立市 河原子町	東海村 村松	ひたちなか市 津田	ひたちなか市 堀口	水戸市 元吉田町	水戸市 吉沢町	大洗町 成田町	笠間市 安居	桜川市 岩瀬	筑西市 掉ヶ島	結城市 上山川	
採取日	6月29日	6月29日	6月29日	6月29日	6月29日	6月28日	6月30日	6月30日	6月10日	6月10日	6月28日	6月29日	7月1日	7月1日	6月28日			
カドミウム	0.01mg/L以下	mg/L	-	-	-	-	-	-	-	-	-	-	-	-	-	-	-	
全シアン	検出されないこと	mg/L	-	-	-	-	-	-	<0.1	<0.1	<0.1	<0.1	-	-	-	<0.1	-	
鉛	0.01mg/L以下	mg/L	<0.005	-	-	-	-	-	-	-	-	-	-	-	-	<0.005	<0.005	
六価クロム	0.05mg/L以下	mg/L	-	-	-	-	-	-	<0.02	<0.02	-	<0.02	-	-	-	<0.02	-	
砒素	0.01mg/L以下	mg/L	-	-	-	-	-	-	-	-	-	-	-	-	-	-	-	
総水銀	0.0005mg/L以下	mg/L	-	-	-	-	-	-	-	-	-	-	-	-	-	-	-	
アルキル水銀	検出されないこと	mg/L	-	-	-	-	-	-	-	-	-	-	-	-	-	-	-	
PCB	検出されないこと	mg/L	-	-	-	<0.0005	<0.0005	-	-	-	-	-	-	-	-	-	-	
ジクロロメタン	0.02mg/L以下	mg/L	-	-	-	-	-	-	<0.002	-	-	-	-	<0.002	-	-	-	
四塩化炭素	0.002mg/L以下	mg/L	-	-	-	-	-	<0.0002	-	-	-	-	<0.0002	-	-	-	-	
塩化ビニルモノマー	0.002mg/L以下	mg/L	-	-	-	-	-	-	-	-	-	-	-	-	-	-	-	
1,2-ジクロロエタン	0.004mg/L以下	mg/L	-	-	-	-	-	-	-	-	-	-	-	-	-	-	-	
1,1-ジクロロエチレン	0.1mg/L以下	mg/L	-	-	<0.01	-	-	-	-	-	-	-	-	-	-	-	-	
1,2-ジクロロエチレン	0.04mg/L以下	mg/L	-	-	<0.004	-	-	-	-	-	-	-	-	-	-	-	-	
1,1,1-トリクロロエタン	1mg/L以下	mg/L	-	-	-	-	-	-	-	-	-	-	-	-	-	-	-	
1,1,2-トリクロロエタン	0.006mg/L以下	mg/L	-	-	-	-	-	-	-	-	-	-	-	-	-	-	-	
トリクロロエチレン	0.03mg/L以下	mg/L	-	-	<0.003	-	-	-	-	-	-	-	-	-	-	-	-	
テトラクロロエチレン	0.01mg/L以下	mg/L	-	-	<0.001	-	-	-	-	-	-	-	-	-	-	-	-	
1,3-ジクロロプロペン	0.002mg/L以下	mg/L	-	-	-	-	-	-	-	-	-	-	-	-	-	-	-	
チウラム	0.006mg/L以下	mg/L	-	-	-	-	-	-	-	-	-	-	-	-	-	-	-	
シマジン	0.003mg/L以下	mg/L	-	-	-	-	-	-	-	-	-	-	-	-	-	-	-	
チオベンカルブ	0.02mg/L以下	mg/L	-	-	-	-	-	-	-	-	-	-	-	-	-	-	-	
ベンゼン	0.01mg/L以下	mg/L	-	-	-	-	-	<0.001	-	-	-	-	<0.001	-	-	-	-	
セレン	0.01mg/L以下	mg/L	-	-	-	-	-	-	-	-	-	-	-	-	-	-	-	
硝酸性窒素及び亜硝酸性窒素	10mg/L以下	mg/L	-	4	-	-	-	-	-	-	-	-	-	-	-	1	-	
ふっ素	0.8mg/L以下	mg/L	-	<0.08	-	-	-	-	<0.08	-	-	-	-	-	<0.08	<0.08	<0.08	
ほう素	1mg/L以下	mg/L	<0.1	<0.1	-	-	-	-	<0.1	-	-	-	-	-	-	-	-	
1,4-ジオキサン	0.05mg/L以下	mg/L	-	-	-	-	-	-	-	-	-	-	-	-	-	-	-	

注)「-」は当該地点で分析対象外の項目を示す。

(地図別添)

アルキル水銀は総水銀が検出された場合のみ分析を行うため、総水銀が不検出の場合は「-*」とした。

地下水質(茨城県内-2/3)

(別紙3)

分析項目	基準値	No.	16	17	18	19	20	21	22	23	24	25	26	27	28	29	30	
		都道府県	茨城県	茨城県	茨城県	茨城県	茨城県	茨城県	茨城県	茨城県	茨城県	茨城県	茨城県	茨城県	茨城県	茨城県	茨城県	茨城県
		地点	下妻市 大木	石岡市 谷向町	小美玉市 上玉里	小美玉市 上玉里	小美玉市 上玉里	常総市 蔵持	常総市 豊岡町乙	つくば市 田倉	つくば市 上広岡	つくば市 東	牛久市 田宮町	阿見町 若栗	美浦村 木原	鹿嶋市 平井	鹿嶋市 鉢形	鹿嶋市
採取日	7月1日	6月28日	6月28日	6月28日	6月28日	7月1日	7月1日	6月16日	6月16日	6月16日	6月27日	6月27日	6月27日	6月27日	7月1日	7月1日		
カドミウム	0.01mg/L以下	mg/L	-	<0.001	-	-	-	-	-	-	-	<0.001	-	-	-	-	-	
全シアン	検出されないこと	mg/L	-	<0.1	-	-	-	-	-	<0.1	-	<0.1	<0.1	<0.1	-	<0.1	-	
鉛	0.01mg/L以下	mg/L	-	<0.005	-	-	-	-	-	-	<0.005	<0.005	-	-	-	-	-	
六価クロム	0.05mg/L以下	mg/L	-	<0.02	-	-	-	-	-	-	-	<0.02	-	<0.02	-	<0.02	<0.02	
砒素	0.01mg/L以下	mg/L	-	-	-	-	-	-	-	-	-	0.009	-	-	0.009	-	-	
総水銀	0.0005mg/L以下	mg/L	-	-	-	-	-	-	-	-	-	<0.0005	-	-	-	-	-	
アルキル水銀	検出されないこと	mg/L	-	-	-	-	-	-	-	-	-	-*	-	-	-	-	-	
PCB	検出されないこと	mg/L	-	-	-	-	-	-	-	-	-	<0.0005	-	-	-	-	-	
ジクロロメタン	0.02mg/L以下	mg/L	-	<0.002	-	<0.002	<0.002	-	<0.002	-	-	<0.002	-	<0.002	-	-	-	
四塩化炭素	0.002mg/L以下	mg/L	-	-	-	-	-	-	-	-	-	<0.0002	-	-	-	-	-	
塩化ビニルモノマー	0.002mg/L以下	mg/L	-	-	-	-	-	-	-	-	-	<0.0002	-	-	-	-	-	
1,2-ジクロロエタン	0.004mg/L以下	mg/L	-	-	-	-	-	-	-	-	-	<0.0004	-	-	-	-	-	
1,1-ジクロロエチレン	0.1mg/L以下	mg/L	-	-	-	-	-	-	-	-	-	<0.01	-	-	-	-	-	
1,2-ジクロロエチレン	0.04mg/L以下	mg/L	-	-	-	-	-	-	-	-	-	<0.004	-	-	-	-	-	
1,1,1-トリクロロエタン	1mg/L以下	mg/L	-	<0.1	-	-	-	-	-	-	-	<0.1	-	-	-	-	-	
1,1,2-トリクロロエタン	0.006mg/L以下	mg/L	-	-	-	-	-	-	-	-	-	<0.0006	-	-	-	-	-	
トリクロロエチレン	0.03mg/L以下	mg/L	-	-	-	-	-	<0.003	-	-	-	<0.003	-	-	-	-	-	
テトラクロロエチレン	0.01mg/L以下	mg/L	-	-	-	-	-	-	-	-	-	<0.001	-	-	-	-	-	
1,3-ジクロロプロペン	0.002mg/L以下	mg/L	-	-	-	-	-	-	-	-	-	-	-	-	-	-	-	
チウラム	0.006mg/L以下	mg/L	-	-	-	-	-	-	-	-	-	-	-	-	-	-	-	
シマジン	0.003mg/L以下	mg/L	-	-	-	-	-	-	-	-	-	-	-	-	-	-	-	
チオベンカルブ	0.02mg/L以下	mg/L	-	-	-	-	-	-	-	-	-	-	-	-	-	-	-	
ベンゼン	0.01mg/L以下	mg/L	-	-	-	-	-	-	-	-	-	<0.001	-	-	-	-	-	
セレン	0.01mg/L以下	mg/L	-	-	-	-	-	-	-	-	-	<0.002	-	-	-	-	-	
硝酸性窒素及び亜硝酸性窒素	10mg/L以下	mg/L	-	-	-	-	-	-	-	<1	-	<1	-	-	<1	-	-	
ふっ素	0.8mg/L以下	mg/L	<0.08	<0.08	-	-	-	-	-	-	0.17	<0.08	<0.08	0.10	0.08	-	-	
ほう素	1mg/L以下	mg/L	<0.1	-	<0.1	<0.1	-	-	-	<0.1	-	<0.1	<0.1	<0.1	<0.1	-	-	
1,4-ジオキサン	0.05mg/L以下	mg/L	-	-	-	-	-	-	-	-	-	<0.005	-	-	-	-	-	

注)「-」は当該地点で分析対象外の項目を示す。

(地図別添)

アルキル水銀は総水銀が検出された場合のみ分析を行うため、総水銀が不検出の場合は「-*」とした。

地下水質(茨城県内-3/3)

(別紙3)

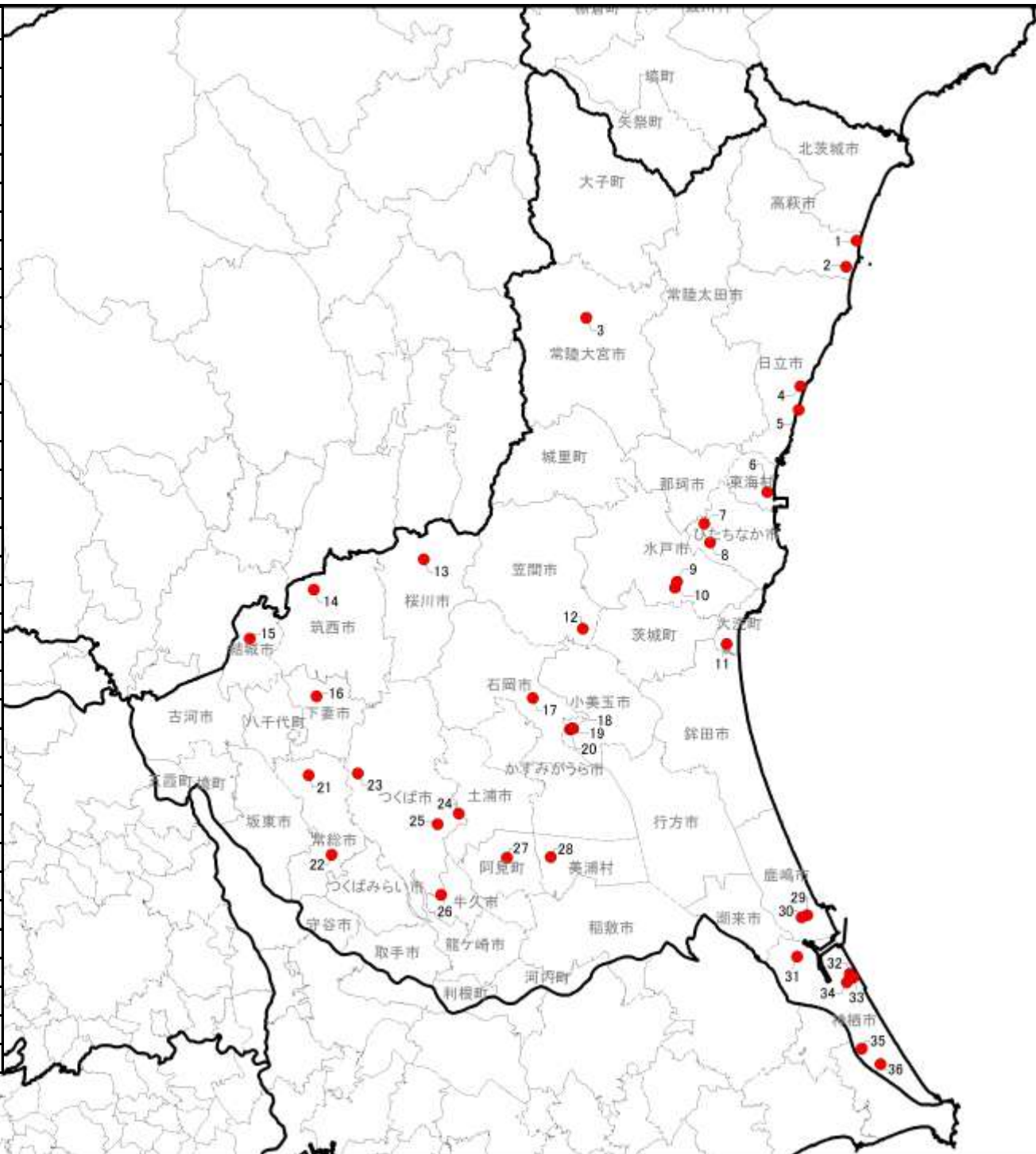
分析項目	基準値	No.	31	32	33	34	35	36
		都道府県	茨城県	茨城県	茨城県	茨城県	茨城県	茨城県
		地点	神栖市 深芝	神栖市 奥野谷	神栖市 知手	神栖市 知手中央	神栖市 矢田部	神栖市 矢田部
		採取日	6月29日	6月29日	6月29日	6月29日	6月29日	6月29日
カドミウム	0.01mg/L以下	mg/L	-	-	-	-	-	-
全シアン	検出されないこと	mg/L	-	<0.1	<0.1	<0.1	-	-
鉛	0.01mg/L以下	mg/L	-	-	-	-	<0.005	<0.005
六価クロム	0.05mg/L以下	mg/L	-	-	-	-	-	-
砒素	0.01mg/L以下	mg/L	-	-	-	-	-	-
総水銀	0.0005mg/L以下	mg/L	-	-	-	-	-	-
アルキル水銀	検出されないこと	mg/L	-	-	-	-	-	-
PCB	検出されないこと	mg/L	-	-	-	-	-	-
ジクロロメタン	0.02mg/L以下	mg/L	<0.002	-	-	-	-	-
四塩化炭素	0.002mg/L以下	mg/L	-	-	-	-	-	-
塩化ビニルモノマー	0.002mg/L以下	mg/L	-	-	-	-	-	-
1,2-ジクロロエタン	0.004mg/L以下	mg/L	-	-	-	-	-	-
1,1-ジクロロエチレン	0.1mg/L以下	mg/L	-	-	-	-	-	-
1,2-ジクロロエチレン	0.04mg/L以下	mg/L	-	-	-	-	-	-
1,1,1-トリクロロエタン	1mg/L以下	mg/L	-	-	-	-	-	-
1,1,2-トリクロロエタン	0.006mg/L以下	mg/L	-	-	-	-	-	-
トリクロロエチレン	0.03mg/L以下	mg/L	-	-	-	-	<0.003	<0.003
テトラクロロエチレン	0.01mg/L以下	mg/L	-	-	-	-	-	-
1,3-ジクロロプロペン	0.002mg/L以下	mg/L	-	-	-	-	-	-
チウラム	0.006mg/L以下	mg/L	-	-	-	-	-	-
シマジン	0.003mg/L以下	mg/L	-	-	-	-	-	-
チオベンカルブ	0.02mg/L以下	mg/L	-	-	-	-	-	-
ベンゼン	0.01mg/L以下	mg/L	-	-	-	-	-	-
セレン	0.01mg/L以下	mg/L	-	-	-	-	-	-
硝酸性窒素及び亜硝酸性窒素	10mg/L以下	mg/L	-	-	-	-	-	-
ふっ素	0.8mg/L以下	mg/L	-	-	-	-	-	-
ほう素	1mg/L以下	mg/L	-	-	-	-	-	-
1,4-ジオキサン	0.05mg/L以下	mg/L	-	-	-	-	-	-

注)「-」は当該地点で分析対象外の項目を示す。

(地図別添)

アルキル水銀は総水銀が検出された場合のみ分析を行うため、総水銀が不検出の場合は「-*」とした。

No.	地点
1	高萩市赤浜
2	高萩市安良川
3	常陸大宮市下桧沢
4	日立市東成沢町
5	日立市河原子町
6	東海村村松
7	ひたちなか市津田
8	ひたちなか市堀口
9	水戸市元吉田町
10	水戸市吉沢町
11	大洗町成田町
12	笠間市安居
13	桜川市岩瀬
14	筑西市掉ヶ島
15	結城市上山川
16	下妻市大木
17	石岡市谷向町
18	小美玉市上玉里
19	小美玉市上玉里
20	小美玉市上玉里
21	常総市蔵持
22	常総市豊岡町乙
23	つくば市田倉
24	つくば市上広岡
25	つくば市東
26	牛久市田宮町
27	阿見町若栗
28	美浦村木原
29	鹿嶋市平井
30	鹿嶋市鉢形
31	神栖市深芝
32	神栖市奥野谷
33	神栖市知手
34	神栖市知手中央
35	神栖市矢田部
36	神栖市矢田部



● 地下水の緊急環境モニタリング調査地点

0 5 25km