

(地域番号 No.11-① (風上))

1. 現場周辺状況について

- (1) 測定地点の住所及び地域分類
住 所：茨城県高萩市赤浜地内
分 類：集積場
- (2) 測定日の当日の対応等について
測定日：4月14日
対応者：株式会社 東海テクノ 堤、藤原、田中
自治体立ち会い者：高萩市役所 環境衛生課 主幹 金沢様
- (3) 現場の周辺の状況について
調査区域は災害廃棄物の臨時集積場として指定されていて、周辺は工業団地内であるが高い建物はなかった。
- (4) 事前調査の結果について
当該集積場で採取した成形板（スレートボード）を偏光顕微鏡を用いたアスベスト分析法（EPA Method 600/R-93-116）にて分析したところ、クリソタイル 7%含有という結果であった。
- (5) 解体現場作業又はがれき処理作業の様子
コンクリート殻の集積場所ではバックホウ（バケット）が常時稼動しており、1時間当たり10台程の運搬車に積み降ろし及び積込作業を行っていた。
- (6) その他特記事項
特になし

2. 測定状況について

- (1) 天候、風速等の気象状況に関する特記事項
調査当日は比較的湿度が低く、平均して強い風が吹いていたため、粉じんが舞い易い状況であった。
- (2) 捕集時の対象施設等の状況
コンクリート殻の集積場所での積込作業で大量に粉じんが発生しており、風向によっては測定地点へも舞い込んでいた。
- (3) その他特記事項
集積場へは運搬車が頻繁に入場し、自動車の通行による粉じんの発生が風向によっては捕集結果へ影響していると考えられた。

(地域番号 No.11-② (風下①))

1. 現場周辺状況について

(1) 測定地点の住所及び地域分類

住 所：茨城県高萩市赤浜地内
分 類：集積場

(2) 測定日の当日の対応等について

測定日：4月14日

対応者：株式会社 東海テクノ 堤、藤原、田中

自治体立ち会い者：高萩市役所 市民生活部 環境衛生課 主幹 金沢様

(3) 現場の周辺の状況について

調査区域は災害廃棄物の臨時集積場として指定されていて、周辺は工業団地内であるが高い建物はなかった。

(4) 事前調査の結果について

当該集積場で採取した成形板（スレートボード）を偏光顕微鏡を用いたアスベスト分析法（EPA Method 600/R-93-116）にて分析したところ、クリソタイル 7%含有という結果であった。

(5) 解体現場作業又はがれき処理作業の様子

コンクリート殻の集積場所ではバックホウ（バケット）が常時稼動しており、1時間当たり10台程の運搬車に積み降ろし及び積込作業を行っていた。

(6) その他特記事項

特になし

2. 測定状況について

(1) 天候、風速等の気象状況に関する特記事項

調査当日は比較的湿度が低く、平均して強い風が吹いていたため、粉じんが舞い易い状況であった。

(2) 捕集時の対象施設等の状況

コンクリート殻の集積場所での積込作業で大量に粉じんが発生しており、風向によって測定地点へも舞い込んでいた。

(3) その他特記事項

集積場へは運搬車が頻繁に入場し、自動車の通行による粉じんの発生が生じていた。

(地域番号 No.11-③ (風下②))

1. 現場周辺状況について

(1) 測定地点の住所及び地域分類

住 所：茨城県高萩市赤浜地内
分 類：集積場

(2) 測定日の当日の対応等について

測定日：4月14日

対応者：株式会社 東海テクノ 堤、藤原、田中

自治体立ち会い者：高萩市役所 市民生活部 環境衛生課 主幹 金沢様

(3) 現場の周辺の状況について

調査区域は災害廃棄物の臨時集積場として指定されていて、周辺は工業団地内であるが高い建物はなかった。

(4) 事前調査の結果について

当該集積場で採取した成形板（スレートボード）を偏光顕微鏡を用いたアスベスト分析法（EPA Method 600/R-93-116）にて分析したところ、クリソタイル 7%含有という結果であった。

(5) 解体现場作業又はがれき処理作業の様子

コンクリート殻の集積場所ではバックホウ（バケット）が常時稼働しており、1時間当たり10台程の運搬車に積み降ろし及び積込作業を行っていた。

(6) その他特記事項

特になし

2. 測定状況について

(1) 天候、風速等の気象状況に関する特記事項

調査当日は比較的湿度が低く、平均して強い風が吹いていたため、粉じんが舞い易い状況であった。

(2) 捕集時の対象施設等の状況

コンクリート殻の集積場所での積込作業で大量に粉じんが発生しており、風向によっては測定地点へも舞い込んでいた。

(3) その他特記事項

集積場へは運搬車が頻繁に入場し、自動車の通行による粉じんの発生が生じていた。

No. 11

調査地点周辺図

地域名・事業所名

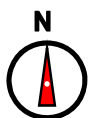
高萩市 集積場

所在地

茨城県高萩市赤浜地内

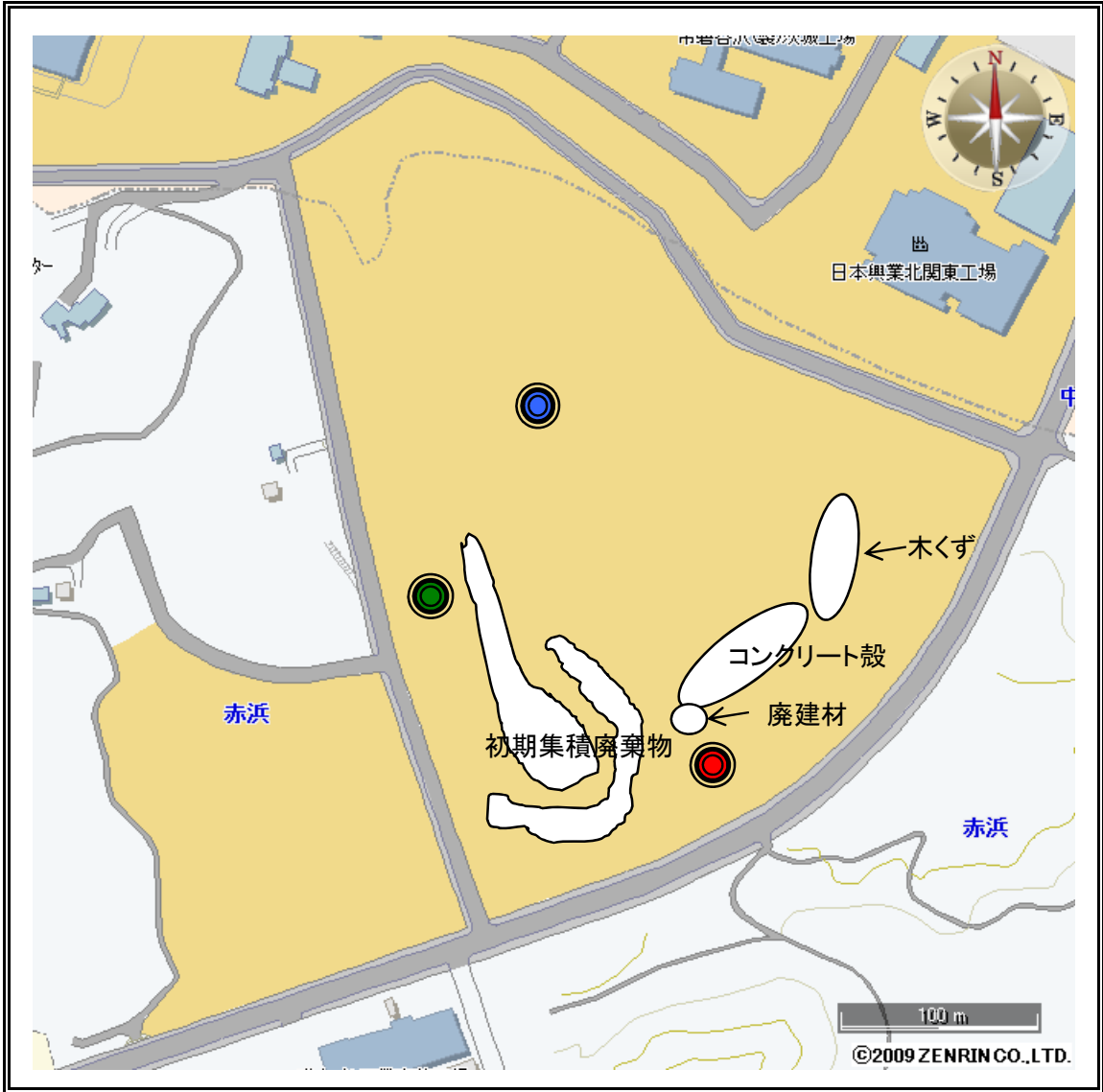
地域分類






集積場



凡例

No. 11	調査地点図(詳細図)
地域名・事業所名	高萩市 集積場
所在地	茨城県高萩市赤浜地内
地域分類	集積場



	凡例		調査地点①: 風上
			調査地点②: 風下①
			調査地点③: 風下②
			調査地点④

現場周辺状況

 <p>The photograph shows a wide, flat area of dry earth and sparse vegetation, likely a waste collection site. In the background, there is a large pile of waste and a line of trees. A hand is holding a green sign in the foreground with the following text:</p> <table border="1"><tr><td>業務名</td><td>ノスバストリ調査</td></tr><tr><td>調査地点</td><td>高萩市赤浜地内 （計測センター跡地）</td></tr><tr><td>調査年月日</td><td>平成23年4月14日</td></tr><tr><td>調査内容</td><td>全景</td></tr><tr><td></td><td>株式会社 東海テクノ</td></tr></table>	業務名	ノスバストリ調査	調査地点	高萩市赤浜地内 （計測センター跡地）	調査年月日	平成23年4月14日	調査内容	全景		株式会社 東海テクノ	<p>1</p> <p>日時 平成23年4月14日</p> <p>住所 高萩市赤浜地内</p> <p>説明欄</p> <p>集積場全景</p>
業務名	ノスバストリ調査										
調査地点	高萩市赤浜地内 （計測センター跡地）										
調査年月日	平成23年4月14日										
調査内容	全景										
	株式会社 東海テクノ										
 <p>The photograph shows a wide, flat field of dry grass and straw in the foreground. In the background, there are mountains and some buildings under a clear blue sky.</p>	<p>2</p> <p>日時 平成23年4月14日</p> <p>住所 高萩市赤浜地内</p> <p>説明欄</p> <p>集積場中央付近から 北位置方面</p>										

3



日時
平成23年4月14日

住所
高萩市赤浜地内

説明欄

集積場中央付近から
北東位置方面

4



日時
平成23年4月14日

住所
高萩市赤浜地内

説明欄

集積場中央付近から
東位置方面

5



日時
平成23年4月14日

住所
高萩市赤浜地内

説明欄

集積場中央付近から
南東位置方面

6



日時
平成23年4月14日

住所
高萩市赤浜地内

説明欄

集積場中央付近から
南西位置方面

7



日時
平成23年4月14日

住所
高萩市赤浜地内

説明欄

集積場中央付近から
北西位置方面

8



日時
平成23年4月14日

住所
高萩市赤浜地内

説明欄

廃建材集積状況



9

日時
平成23年4月14日

住所
高萩市赤浜地内

説明欄

コンクリート殻集積状況



10

日時
平成23年4月14日

住所
高萩市赤浜地内

説明欄

分別前集積場
コンクリート殻他集積状況

1 1

日時
平成23年4月14日

住所
高萩市赤浜地内

説明欄

分別前集積場

集積状況



1 2

日時
平成23年4月14日

住所
高萩市赤浜地内

説明欄

分別前集積場

廃建材他集積状況



1 3



日時
平成23年4月14日

住所
高萩市赤浜地内

説明欄

木くず集積状況

1 4



日時
平成23年4月14日

住所
高萩市赤浜地内

説明欄

廃家電集積状況

1 5



日時
平成23年4月14日

住所
高萩市赤浜地内

説明欄

廃建材集積場に混じる
ケイカル板

1 6



日時
平成23年4月14日

住所
高萩市赤浜地内

説明欄

廃建材集積場に混じる
スレートボード

17

日時
平成23年4月14日

住所
高萩市赤浜地内

説明欄





廃建材集積場に混じる
スレートボード

作業の様子

	<p>1</p> <p>日時 平成23年4月14日</p> <p>住所 高萩市赤浜地内</p> <p>説明欄</p> <p>コンクリート殻搬出状況</p>
	<p>2</p> <p>日時 平成23年4月14日</p> <p>住所 高萩市赤浜地内</p> <p>説明欄</p> <p>運搬搬出車両の走行状況</p>

測定状況

	<p>1</p> <p>日時 平成23年4月14日</p> <p>住所 高萩市赤浜地内</p> <p>説明欄</p> <p>試料採取状況 集積場内 風上 近景</p>
	<p>2</p> <p>日時 平成23年4月14日</p> <p>住所 高萩市赤浜地内</p> <p>説明欄</p> <p>試料採取状況 集積場内 風上 遠景</p>

3



日時
平成23年4月14日

住所
高萩市赤浜地内

説明欄

試料採取状況
集積場内 風下①

近景

4



日時
平成23年4月14日

住所
高萩市赤浜地内

説明欄

試料採取状況
集積場内 風下①

遠景

5



日時
平成23年4月14日

住所
高萩市赤浜地内

説明欄

試料採取状況
集積場内 風下②

近景

6



日時
平成23年4月14日

住所
高萩市赤浜地内

説明欄

試料採取状況
集積場内 風下②

遠景

7

日時
平成23年4月14日

住所
高萩市赤浜地内

説明欄

分析状況
位相差／偏光顕微鏡観察
近景



8

日時
平成23年4月14日

住所
高萩市赤浜地内

説明欄

分析状況
位相差／偏光顕微鏡観察
遠景



位相差顕微鏡写真(高萩市赤浜地内 集積場 風上)



位相差顕微鏡写真(×400)

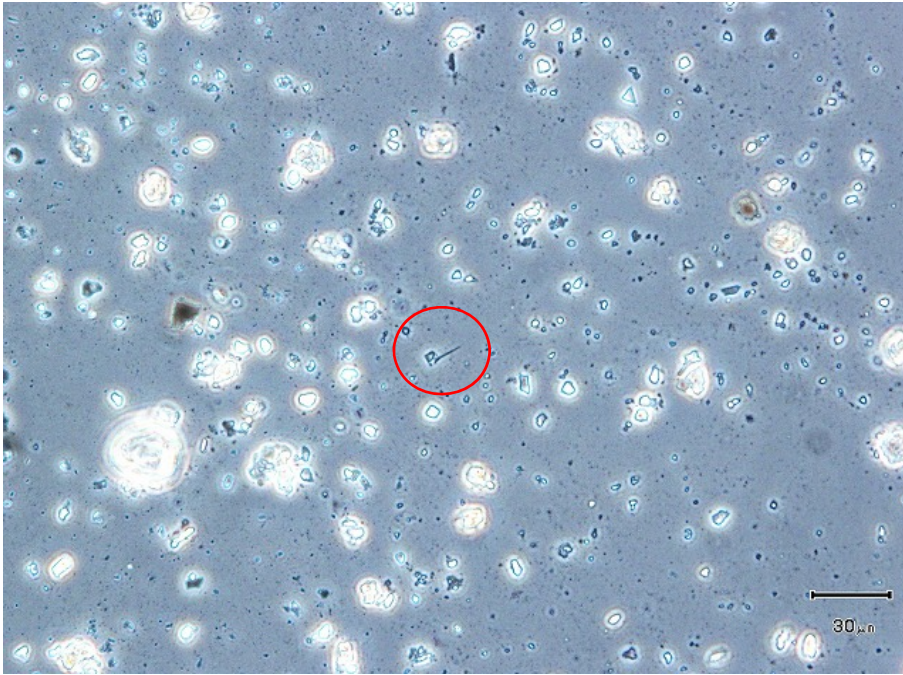


位相差顕微鏡写真(×400)



位相差顕微鏡写真(×400)

位相差顕微鏡写真(高萩市赤浜地内 集積場 風下①)



位相差顕微鏡写真(×400)



位相差顕微鏡写真(×400)



位相差顕微鏡写真(×400)

位相差顕微鏡写真(高萩市赤浜地内 集積場 風下②)



位相差顕微鏡写真(×400)

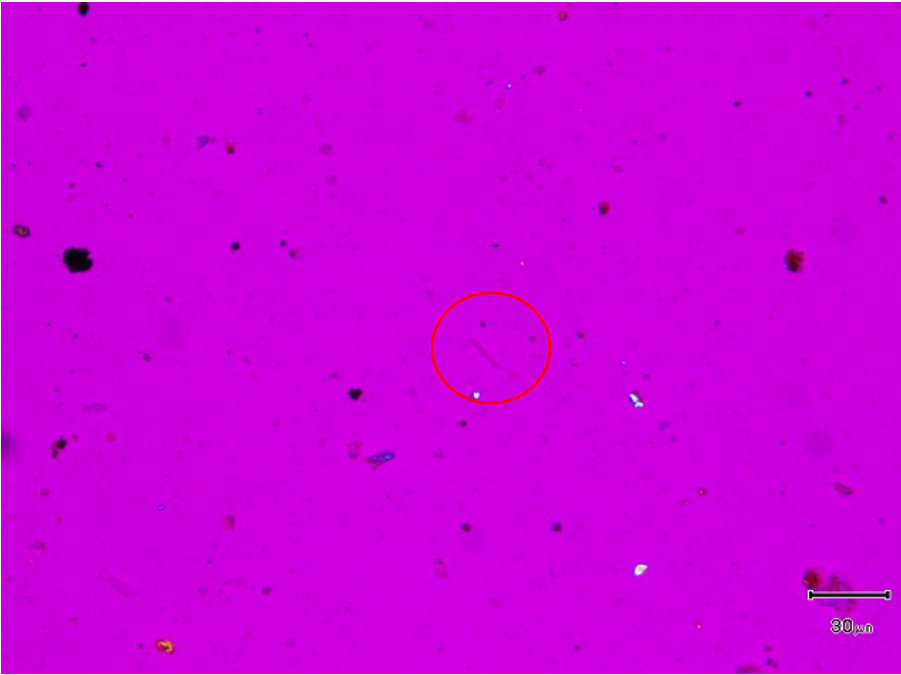


位相差顕微鏡写真(×400)

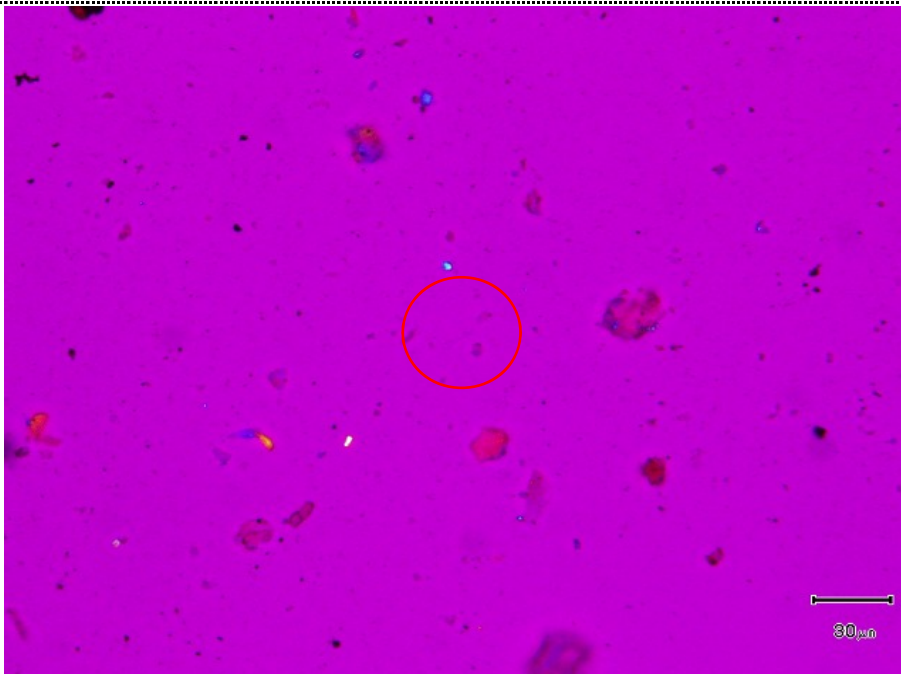


位相差顕微鏡写真(×400)

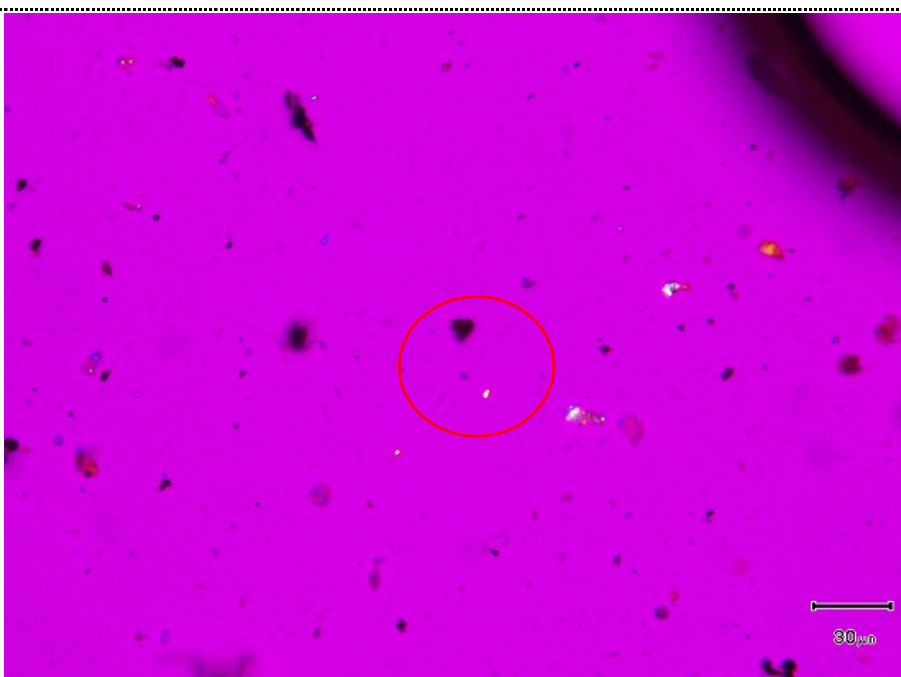
位相差顕微鏡写真(高萩市赤浜地内 集積場 風上)



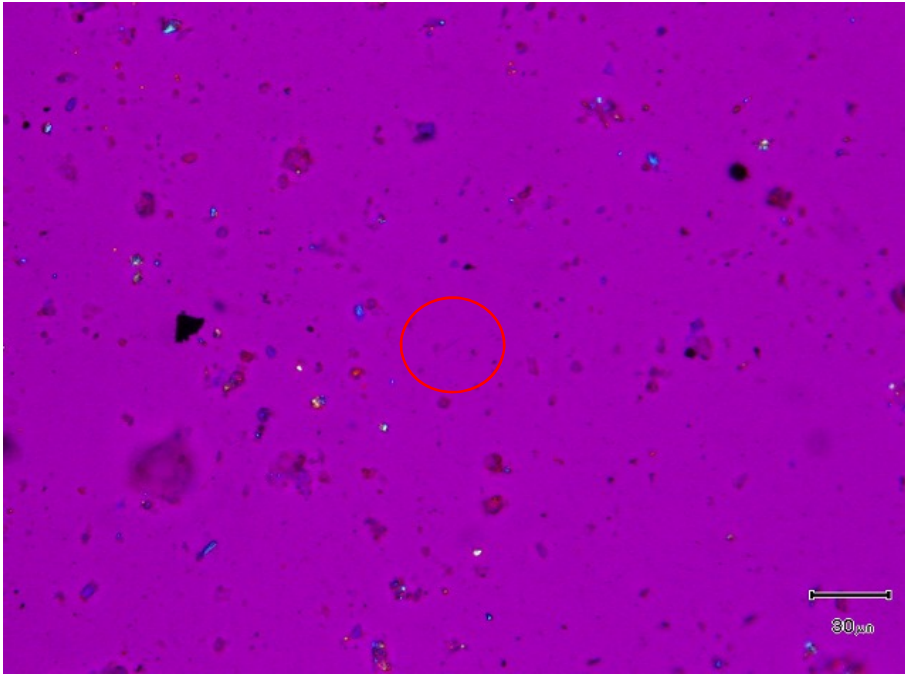
偏光顕微鏡写真(×400)



偏光顕微鏡写真(×400)



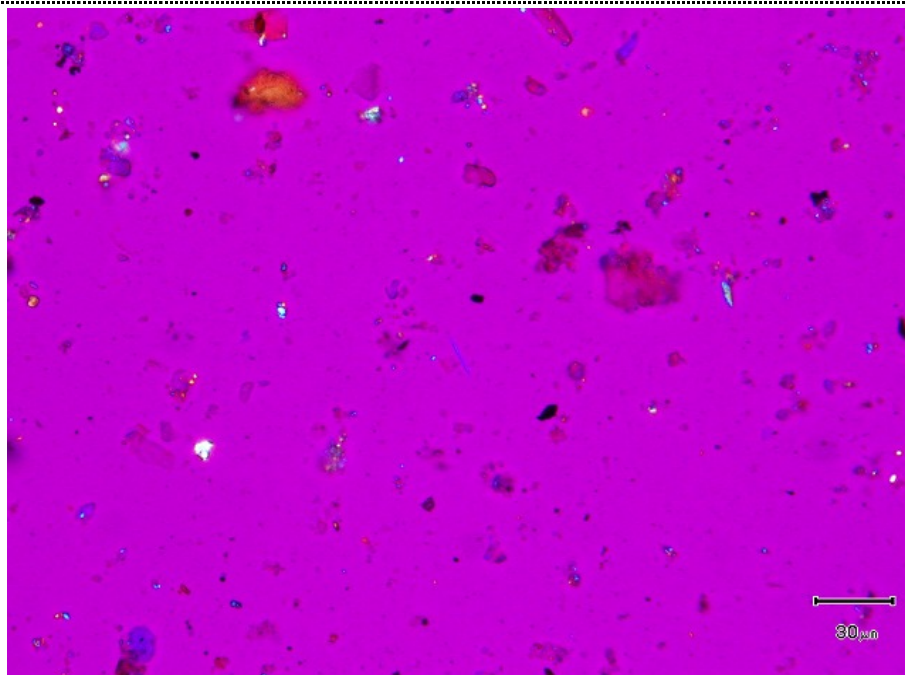
偏光顕微鏡写真(×400)



偏光顕微鏡写真(×400)



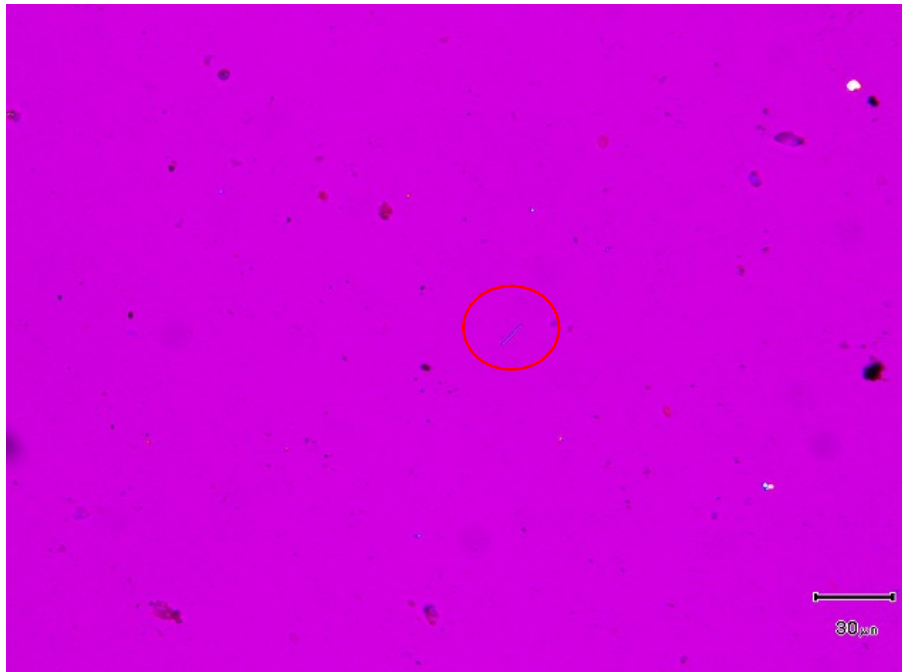
偏光顕微鏡写真(×400)



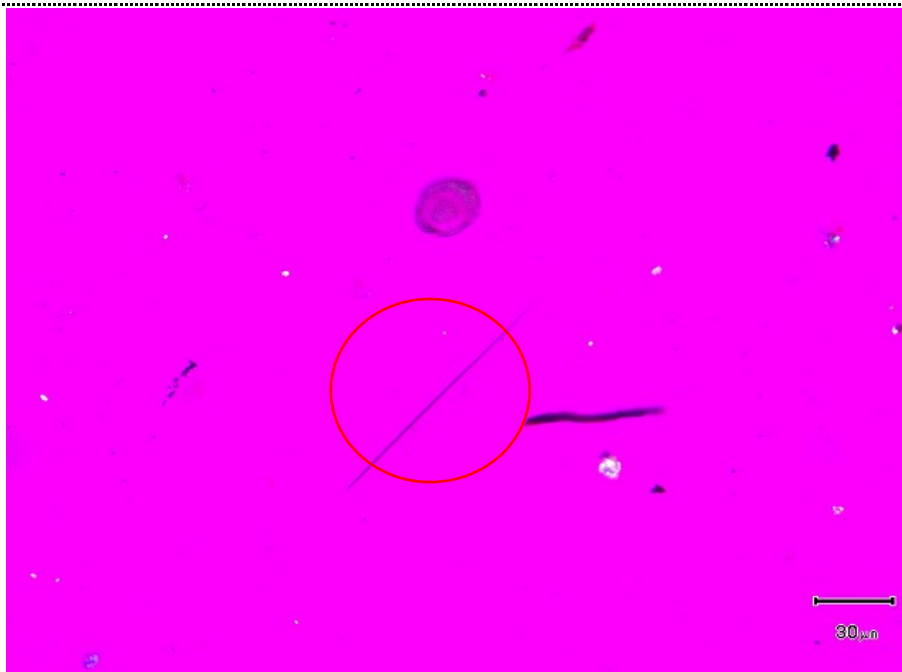
偏光顕微鏡写真(×400)



偏光顕微鏡写真(×400)



偏光顕微鏡写真(×400)



偏光顕微鏡写真(×400)

(地域番号 No.12-① (集積場 風下))

1. 現場周辺状況について

(1) 測定地点の住所及び地域分類

住 所：茨城県日立市会瀬町 3-672
分 類：集積場

(2) 測定日の当日の対応等について

測定日：4月13日

対応者：株式会社 東海テクノ 堤、藤原、田中

自治体立ち会い者：日立市役所 環境政策課 課長補佐 鈴木様

(3) 現場の周辺の状況について

調査区域は災害廃棄物の臨時集積場として指定されており、通常は公園の駐車場として使用されていた。調査区域周辺に高い建物はなかった。

(4) 事前調査の結果について

当該集積場で採取した成形板（スレート波板）を偏光顕微鏡を用いたアスベスト分析法（EPA Method 600/R-93-116）にて分析したところ、クリソタイル 7%含有という結果であった。

(5) 解体現場作業又はがれき処理作業の様子

コンクリート殻の集積場所ではバックホウ（バケット）が常時稼動しており、1時間当たり3～4台の運搬車に積込作業を行っていた。また、木くず等の集積場所ではバックホウ（はさみ）が常時稼動しており、1時間当たり2～3台の搬入車に積み降ろし作業を行っていた。廃建材の集積場所では搬入、搬出ともにほとんど作業が行われていなかった。

(6) その他特記事項

特になし

2. 測定状況について

(1) 天候、風速等の気象状況に関する特記事項

特になし

(2) 捕集時の対象施設等の状況

コンクリート殻の集積場所での積込作業で大量に粉じんが発生しており、風向によっては捕集結果への影響が考えられた。

(3) その他特記事項

特になし

(地域番号 No.12-② (大気汚染監視局))

1. 現場周辺状況について

(1) 測定地点の住所及び地域分類

住 所：茨城県日立市会瀬町 3-672
分 類：集積場

(2) 測定日の当日の対応等について

測定日：4月13日

対応者：株式会社 東海テクノ 堤、藤原、田中

自治体立ち会い者：日立市役所 環境政策課 課長補佐 鈴木様

(3) 現場の周辺の状況について

測定地点は大気汚染監視局前であり、周辺は住宅地域であるが南東方向 200m程度の位置に別のガレキ集積場があった。

(4) 事前調査の結果について

当該集積場で採取した成形板（スレート波板）を偏光顕微鏡を用いたアスベスト分析法（EPA Method 600/R-93-116）にて分析したところ、クリソタイル 7%含有という結果であった。

(5) 解体現場作業又はがれき処理作業の様子

コンクリート殻の集積場所ではバックホウ（バケット）が常時稼動しており、1時間当たり3～4台の運搬車に積込作業を行っていた。また、木くず等の集積場所ではバックホウ（はさみ）が常時稼動しており、1時間当たり2～3台の搬入車の積み降ろし作業を行っていた。廃建材の集積場所では搬入、搬出ともにほとんど作業が行われていなかった。

(6) その他特記事項

特になし

2. 測定状況について

(1) 天候、風速等の気象状況に関する特記事項

特になし

(2) 捕集時の対象施設等の状況

コンクリート殻の集積場所での積込作業で大量に粉じんが発生していたが、測定地点と集積場の間には森林があるため、捕集結果に与える影響は少ないと考えられる。

(3) その他特記事項

特になし

No. 12

調査地点周辺図

地域名・事業所名

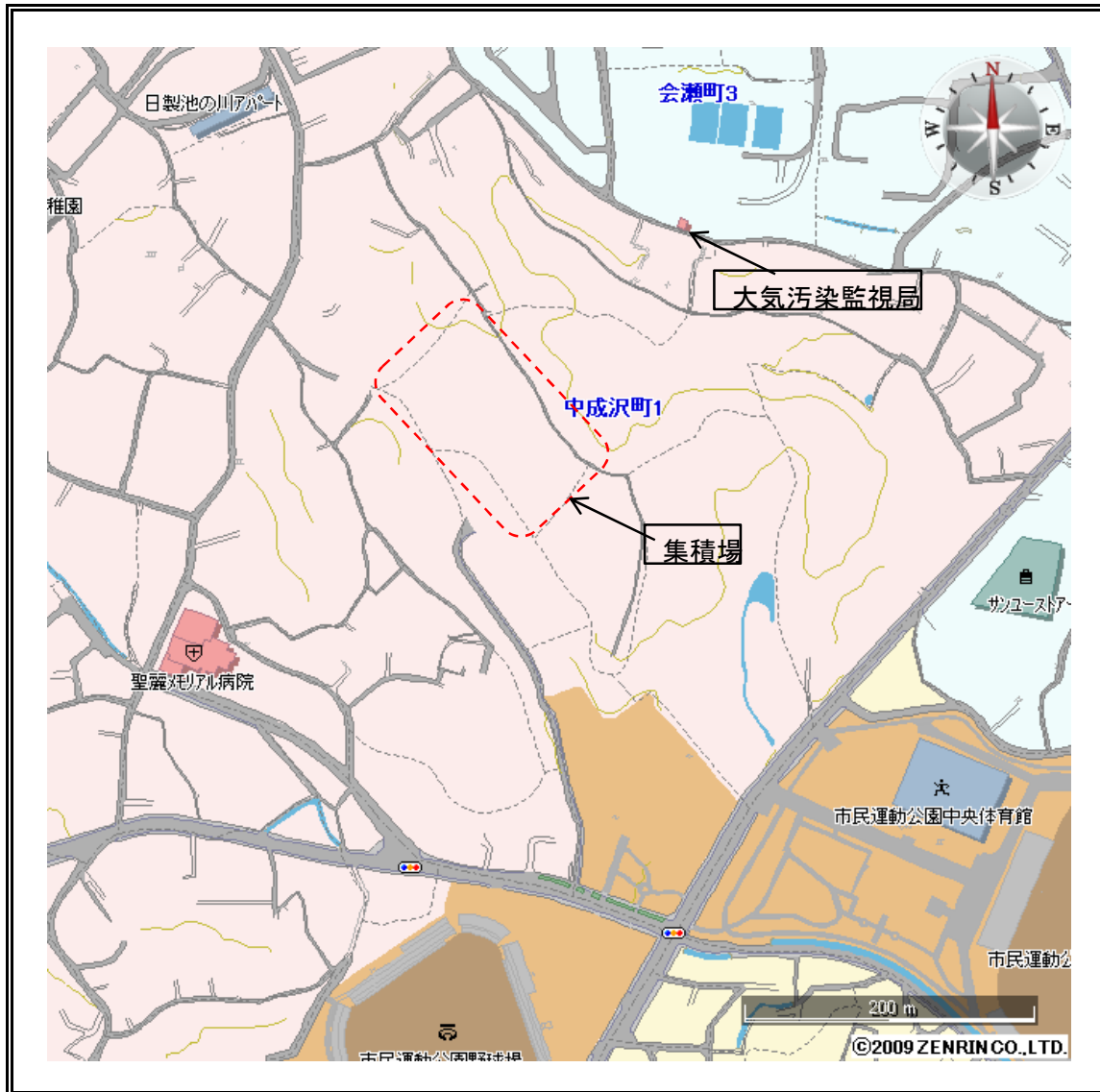
日立市 集積場

所在地

茨城県日立市会瀬町3-672

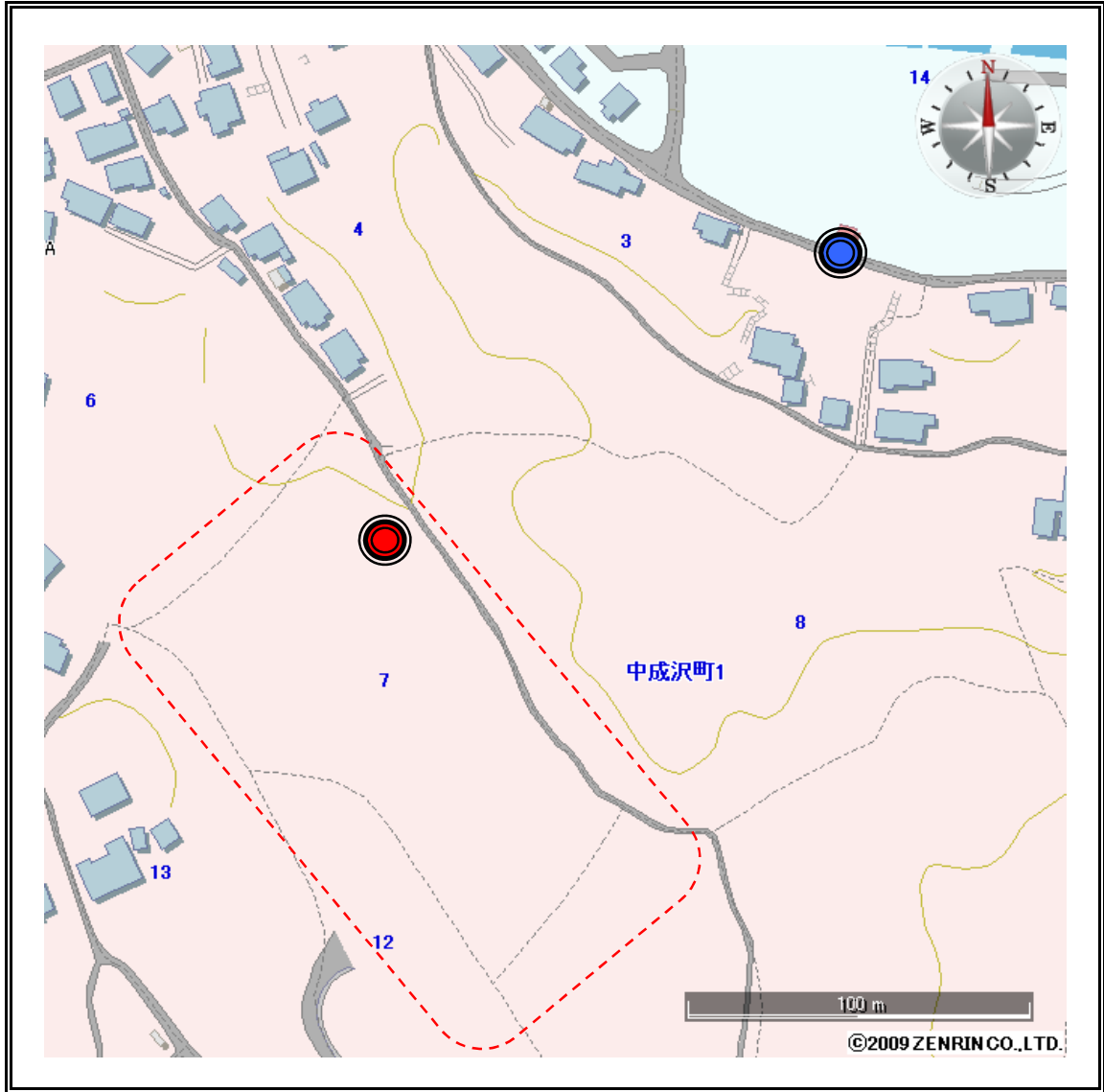
地域分類






集積場



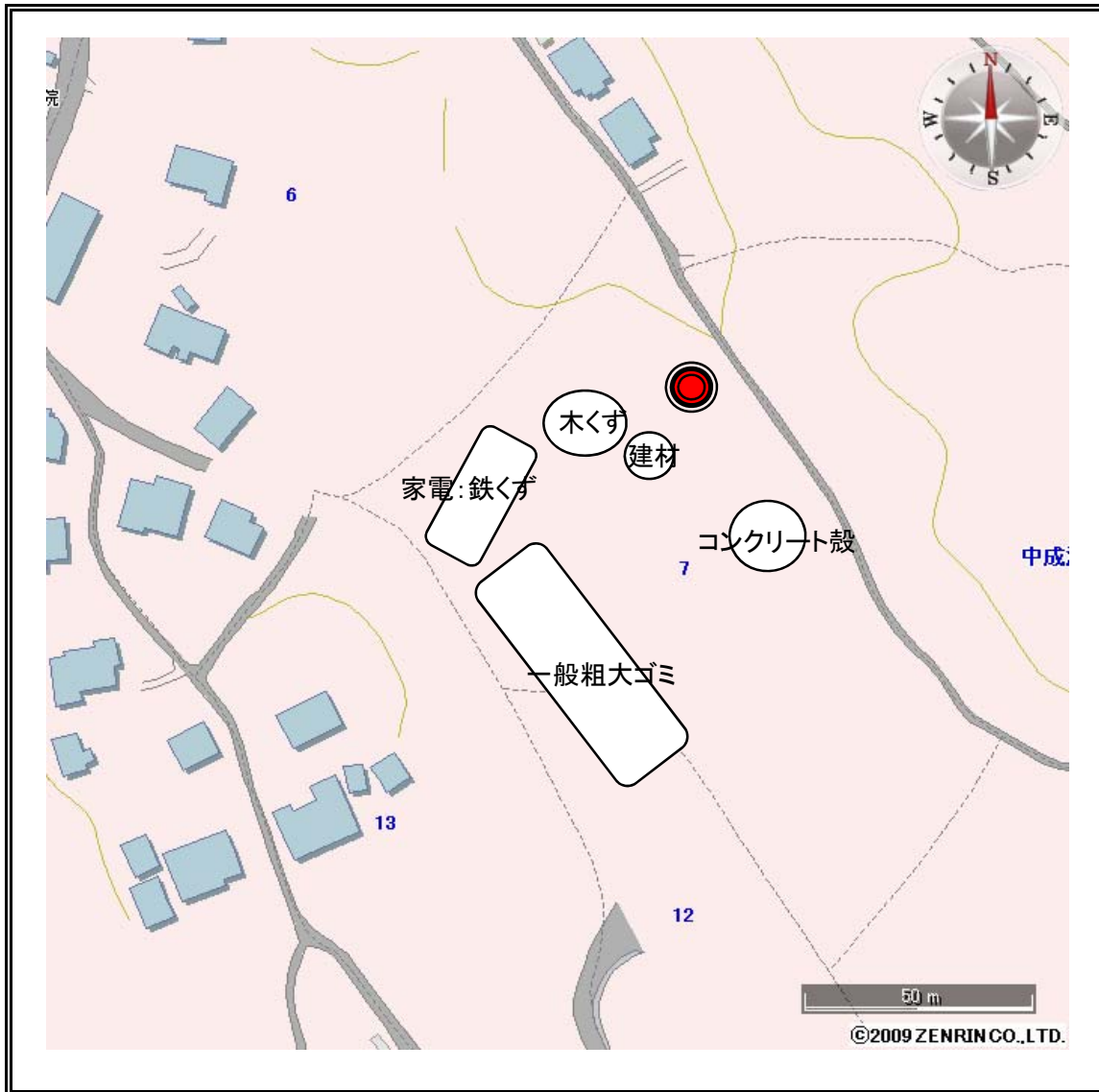
凡例

No. 12	調査地点図(詳細図)
地域名・事業所名	日立市 集積場
所在地	茨城県日立市会瀬町3-672
地域分類	集積場



	<p>凡例</p>		調査地点①:集積場内 風下
			調査地点②:大気汚染監視局
			調査地点③
			調査地点④

No. 12	調査地点図(集積場内詳細図)
地域名・事業所名	日立市 集積場
所在地	茨城県日立市会瀬町3-672
地域分類	集積場



	凡例		調査地点①:集積場内 風下
			調査地点②
			調査地点③
			調査地点④

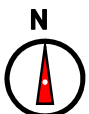
No. 12	調査地点図(大気汚染監視局詳細図)
--------	-------------------

地域名・事業所名	日立市 集積場
----------	---------

所在地	茨城県日立市会瀬町3-672
-----	----------------

地域分類	集積場
------	-----



	<p>凡例</p>		調査地点①
			調査地点②:大気汚染監視局
			調査地点③
			調査地点④

現場周辺状況

	<p>1</p> <p>日時 平成23年4月13日</p> <p>住所 日上市会瀬町3-672</p> <p>説明欄</p> <p>ガレキ集積場全景</p>
	<p>2</p> <p>日時 平成23年4月13日</p> <p>住所 日上市会瀬町3-672</p> <p>説明欄</p> <p>集積場中央付近から 北西位置方面</p>

3

日時
平成23年4月13日

住所
日立市会瀬町3-672

説明欄



集積場中央付近から
北位置方面

4

日時
平成23年4月13日

住所
日立市会瀬町3-672

説明欄



集積場中央付近から
東位置方面

5



日時
平成23年4月13日

住所
日立市会瀬町3-672

説明欄

集積場中央付近から
南東位置方面

6



日時
平成23年4月13日

住所
日立市会瀬町3-672

説明欄

集積場中央付近から
南位置方面

7



日時
平成23年4月13日

住所
日立市会瀬町3-672

説明欄

集積場中央付近から
南西位置方面

8



日時
平成23年4月13日

住所
日立市会瀬町3-672

説明欄

集積場中央付近から
西位置方面

9



日時
平成23年4月13日

住所
日立市会瀬町3-672

説明欄

木くず集積状況

10



日時
平成23年4月13日

住所
日立市会瀬町3-672

説明欄

コンクリート殻集積状況



1 1

日時
平成23年4月13日

住所
日立市会瀬町3-672

説明欄

廃建材集積状況



1 2

日時
平成23年4月13日

住所
日立市会瀬町3-672

説明欄

一般粗大ゴミ集積状況

1 3



日時
平成23年4月13日

住所
日上市会瀬町3-672

説明欄

鉄くず集積状況

1 4



日時
平成23年4月13日

住所
日上市会瀬町3-672

説明欄

廃家電集積状況

1 5

日時
平成23年4月13日

住所
日立市会瀬町3-672

説明欄



廃建材集積場に混じる
波板スレート

作業の様子

 <p>A photograph showing an orange excavator with a grapple attachment loading a blue truck with a large pile of wood debris. The truck is parked on a gravel surface next to a large pile of wood. The background shows a line of trees under a clear blue sky.</p>	<p>1</p> <p>日時 平成23年4月13日</p> <p>住所 日立市会瀬町3-672</p> <p>説明欄</p> <p>木くず積み込み状況</p>
 <p>A photograph showing an orange excavator working on a concrete slab. A worker in a blue uniform and white hard hat is walking in the foreground. The background shows a line of trees under a clear blue sky.</p>	<p>2</p> <p>日時 平成23年4月13日</p> <p>住所 日立市会瀬町3-672</p> <p>説明欄</p> <p>コンクリート殻上での作業状況</p>

測定状況



1

日時
平成23年4月13日

住所
日立市会瀬町3-672

説明欄

試料採取状況
集積場内 風下
近景



2

日時
平成23年4月13日

住所
日立市会瀬町3-672

説明欄

試料採取状況
集積場内 風下
遠景

3



日時
平成23年4月13日

住所
日立市会瀬町3-672

説明欄

試料採取状況

定点観測所
(大気汚染常時監視局)

近景

4



日時
平成23年4月13日

住所
日立市会瀬町3-672

説明欄

試料採取状況

定点観測所
(大気汚染常時監視局)

遠景

5



日時
平成23年4月13日

住所
日立市会瀬町3-672

説明欄

分析状況
位相差／偏光顕微鏡観察
近景

6



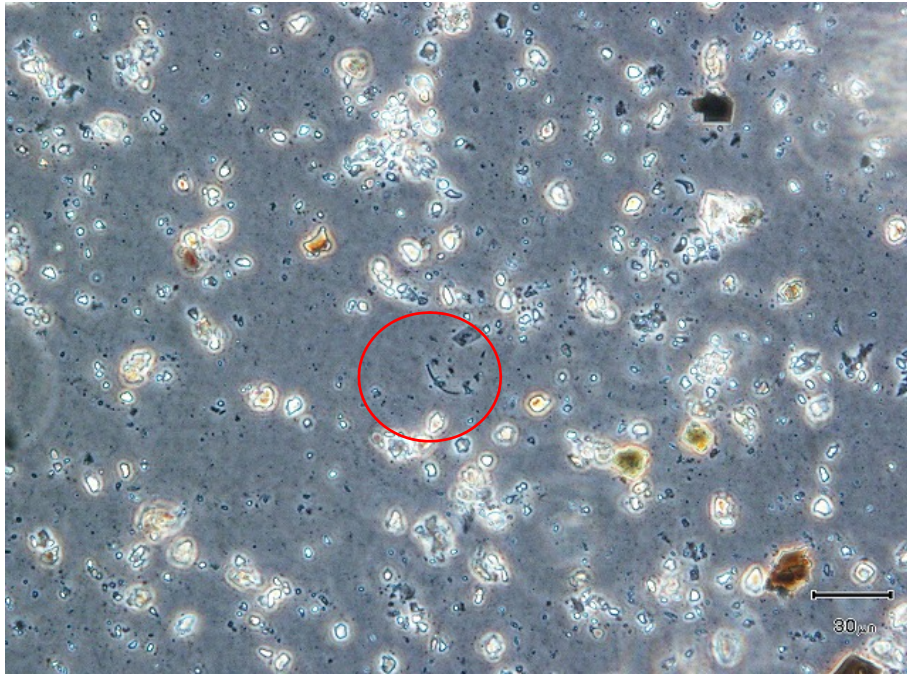
日時
平成23年4月13日

住所
日立市会瀬町3-672

説明欄

分析状況
位相差／偏光顕微鏡観察
遠景

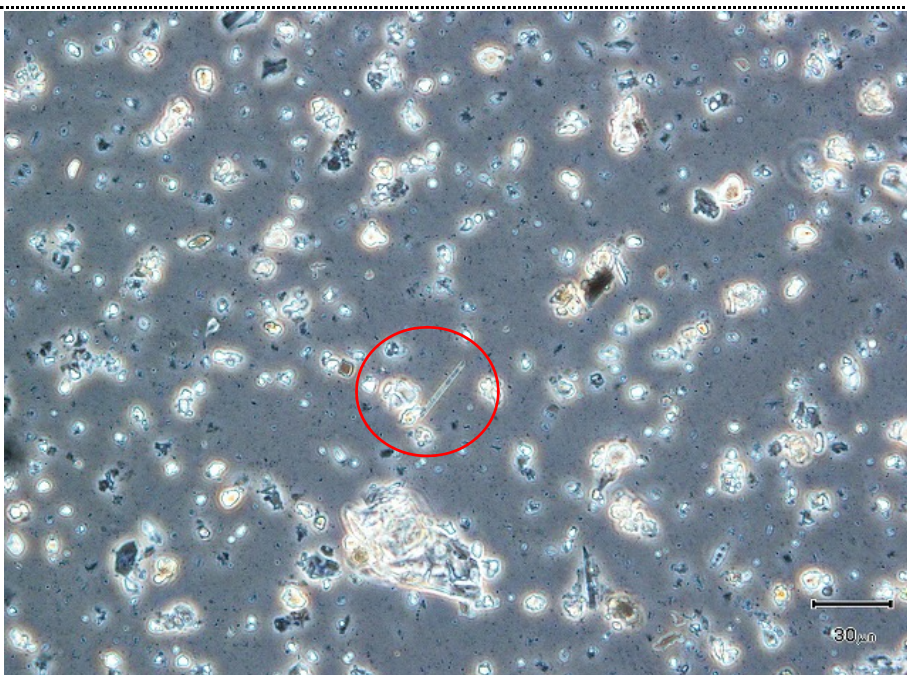
位相差顕微鏡写真(日立市会瀬町3-672 集積場内 風下)



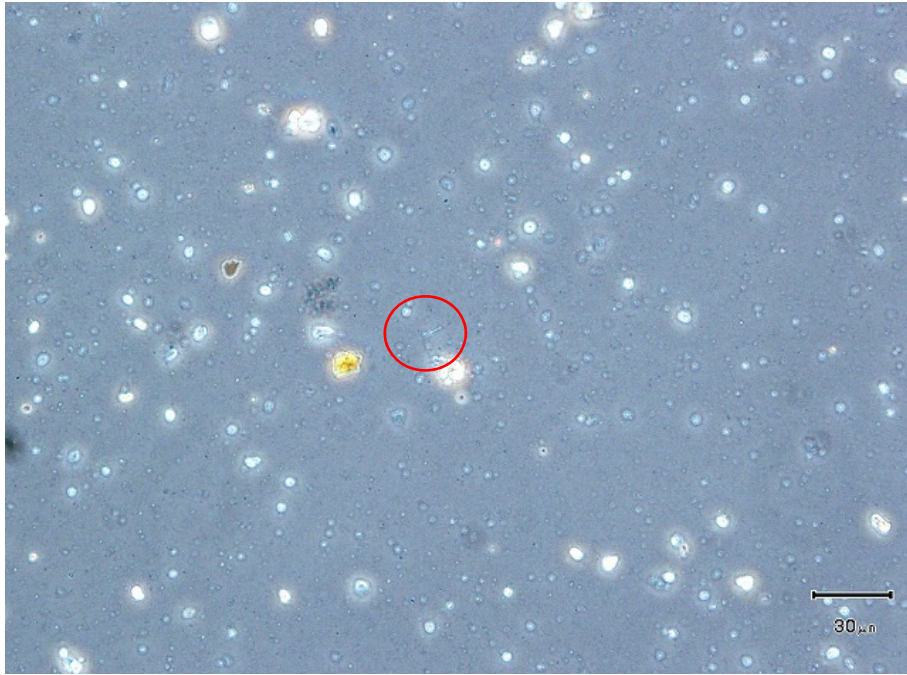
位相差顕微鏡写真(×400)



位相差顕微鏡写真(×400)



位相差顕微鏡写真(×400)



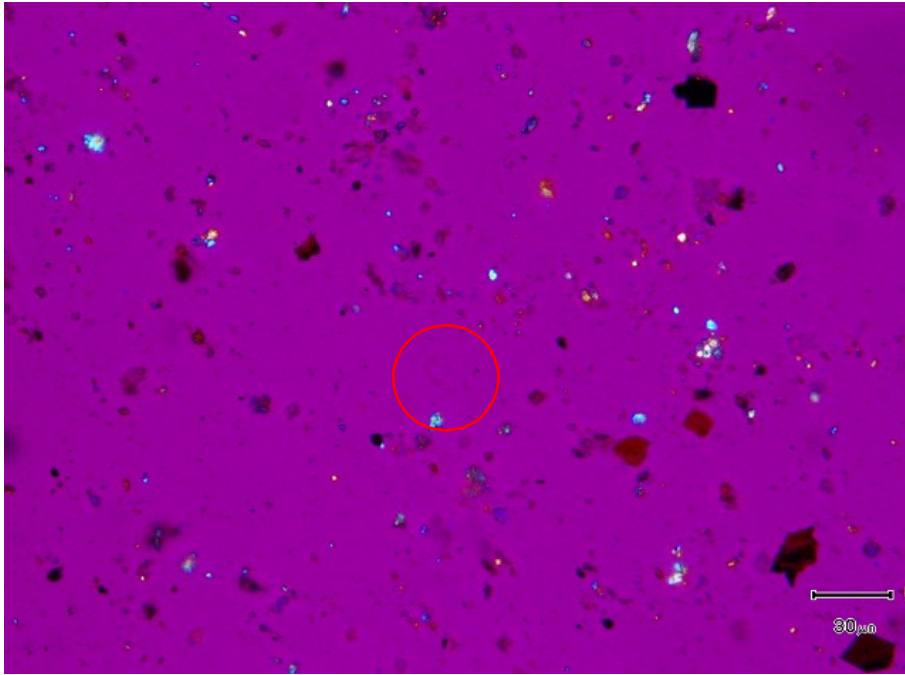
位相差顕微鏡写真(×400)



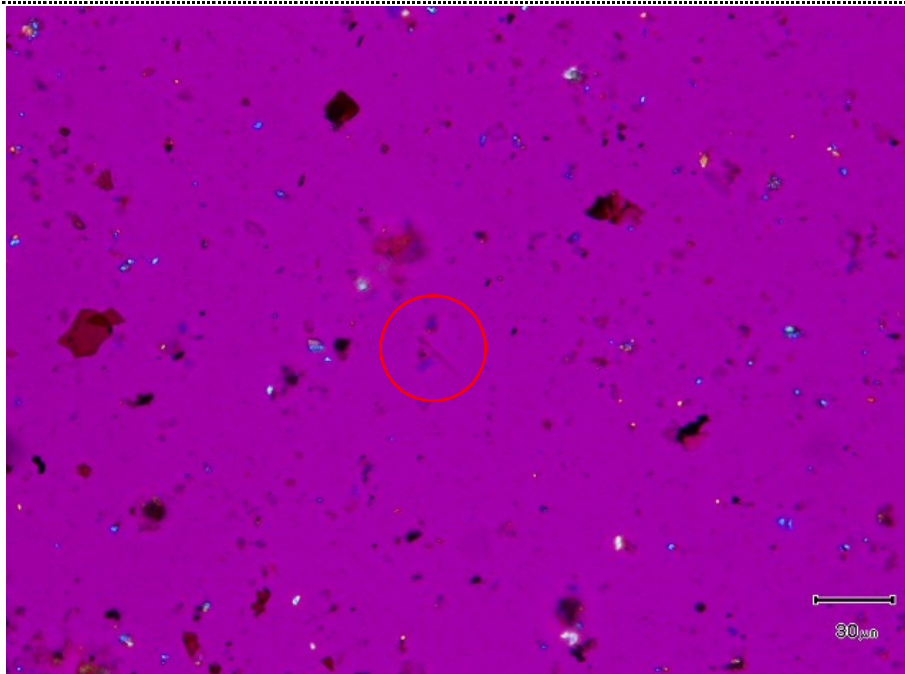
位相差顕微鏡写真(×400)



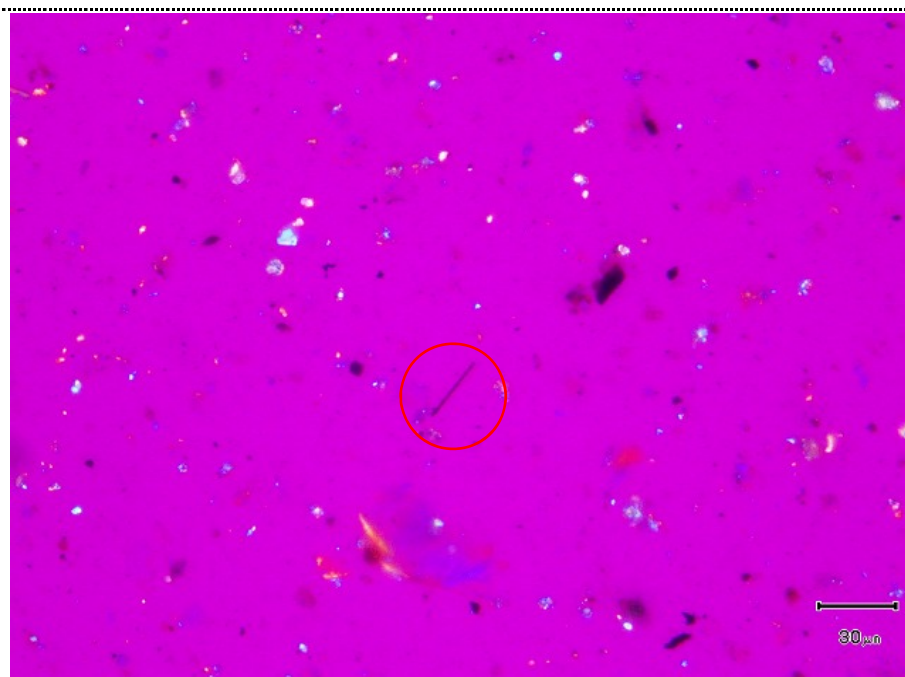
位相差顕微鏡写真(×400)



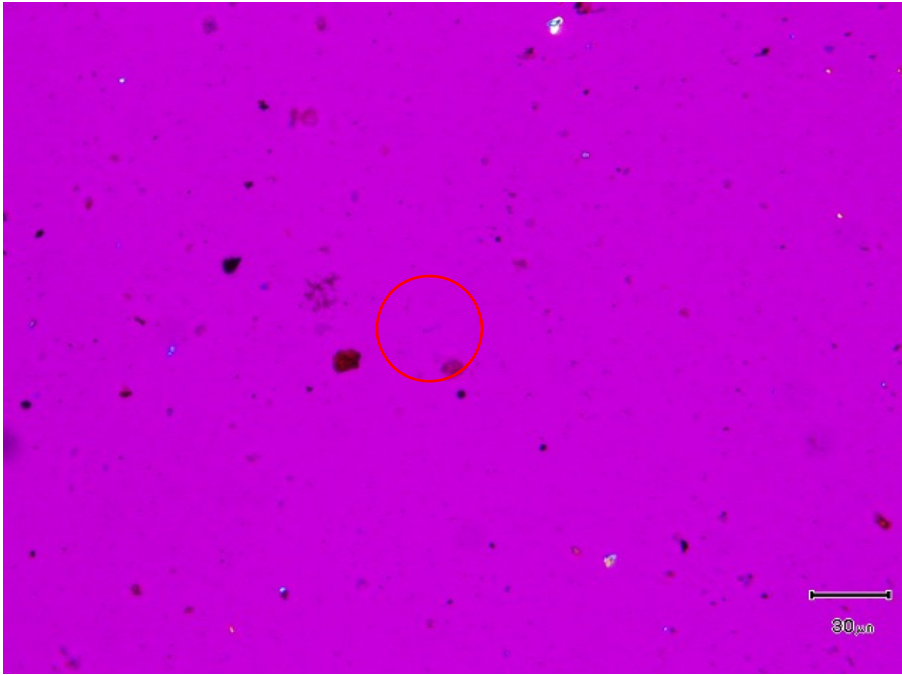
偏光顕微鏡写真(×400)



偏光顕微鏡写真(×400)



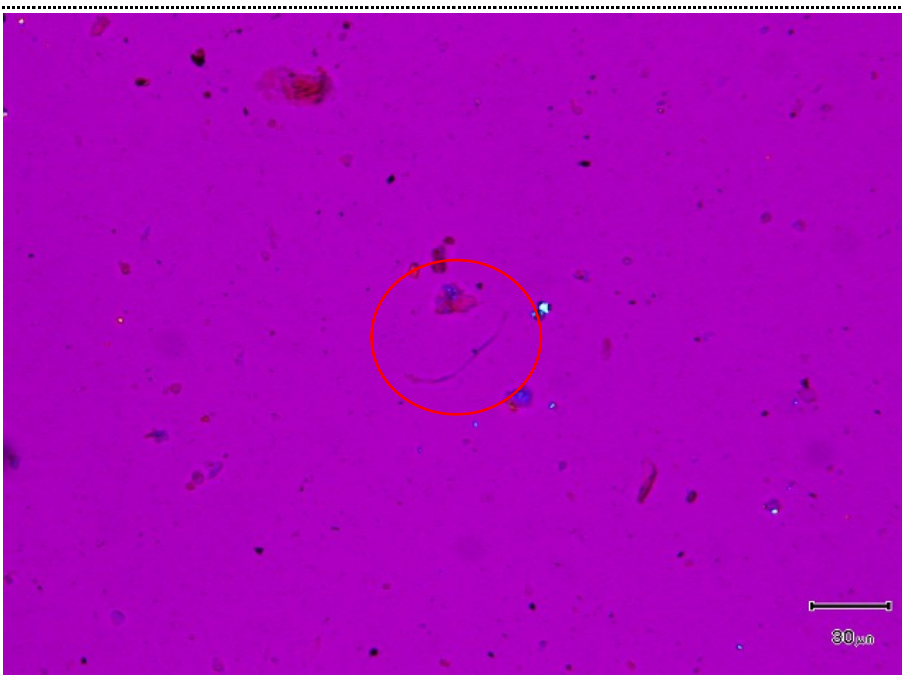
偏光顕微鏡写真(×400)



偏光顕微鏡写真(×400)



偏光顕微鏡写真(×400)



偏光顕微鏡写真(×400)