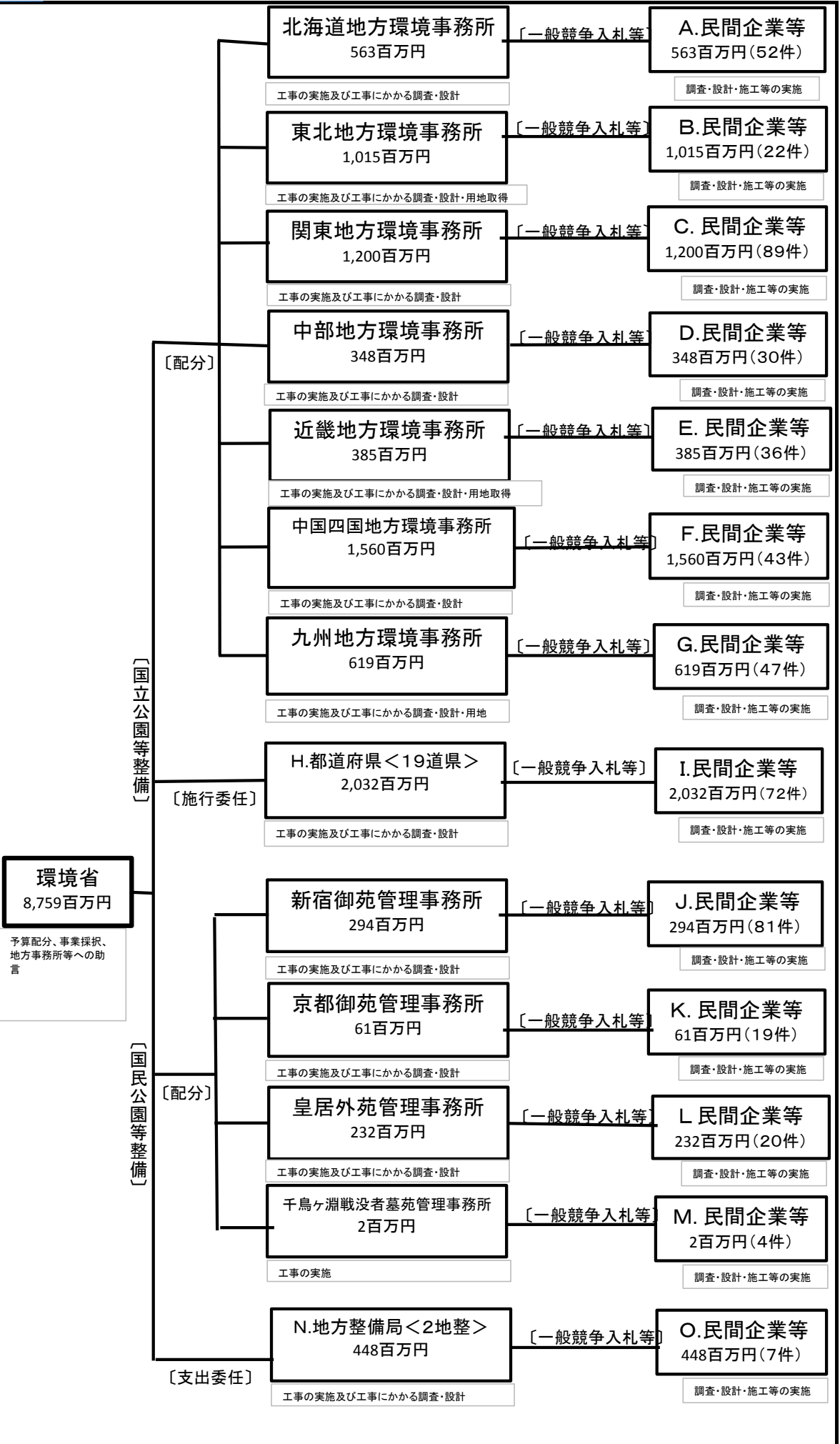


行政事業レビューシート (環境省)

予算事業名	自然公園等事業(うち国立公園等整備費)	事業開始年度	平成6年度	作成責任者		
担当部局庁	自然環境局	担当課室	自然環境整備担当参事官室	自然環境整備担当参事官 大庭 一夫		
会計区分	一般会計	上位政策	5. 生物多様性の保全と自然との共生の推進			
根拠法令 (具体的な 条項も記載)	自然公園法第10条第1項 鳥獣の保護及び狩猟の適正化に関する法律第28条の2第1項	関係する計 画、通知等	生物多様性国家戦略2010(平成22年3月16日閣議決定)			
事業の目的 (目指す姿を簡 潔に。3行程度 以内)	「自然と人間が共生する社会」の実現のため、国立公園等において自然環境の保全や消失・変容した自然生態系の再生を図るとともに、国立公園等の保護上及び利用上重要な事業(登山道、避難小屋、木道、植生復元施設、山岳トイレ等の整備)を実施するもの。					
事業概要 (5行程度以 内。別添可)	わが国を代表する優れた自然の風景地を、自然公園法に基づき国立公園に指定している。国立公園では、優れた自然の風景地の保護とその適正な利用が図られるよう努めることが国の責務となっており、失われた自然環境の再生・修復、利用者による自然環境への影響を軽減するための整備、安全かつ適切な自然とのふれあいに必要な利用施設の整備を重点的に実施している。なお、国立公園の保護又は利用のための施設を整備・管理する公園事業は、自然公園法上、国が執行するとの原則の下、国立公園の保護上及び利用上重要な事業を環境省直轄事業としている。					
実施状況	国立公園及び国民公園において、登山道、避難小屋、木道、植生復元施設、山岳トイレ、温室等の整備を実施。 ○国立公園等 7,722百万円 ○国民公園等 1,037百万円 計 8,759百万円					
予算の状況 (単位:百万円)		19年度	20年度	21年度	22年度	23年度要求
	予算額(補正後)	8,147	8,944	11,573	7,342	
	執行額	8,096	6,359	8,759		
	執行率	99.37%	71.10%	75.68%		
	総事業費(執行ベース)	8,096	6,359	8,759		
自己点検	支出先・ 使途の把握 水準・ 状況	平成21年度予算額には、補正予算として、安全・安心な公園利用を確保する事業(2,440百万円)、天皇陛下御在位20年慶祝関連事業(1,202百万円)、その他(416百万円)、合計4,058百万円が含まれる。 事業の施行にあたっては、監督職員を任命し、現場立会の上、履行状況の確認、工程の管理、製造物品の検査、契約相手方への指示等を行うとともに、竣工時には、契約書、仕様書及び設計書等に基づき完了検査を行い、適切な執行管理を行っている。				
	見直しの 余地	国立公園等の整備については、平成16年度の三位一体改革により都道府県への補助事業が廃止され、原則、国(環境省)が整備を実施するとされたことから、老朽化した都道府県補助事業施設について建て替えを求められるケースが続いており、利用者の安全対策等の観点から先送りが難しい事業もあり、国による整備ニーズは全体として増加傾向にある。 国民公園については、新宿御苑の温室整備、皇居のお濠水質改善事業など、経費を要する事業が継続中である。 なお、施設整備に際しては、費用便益分析等の事業評価を実施するとともに、工事コスト縮減等の総合的なコスト構造改善に取り組むことにより、事業の効率性向上に努めている。また、誰もが安全・安心に自然の魅力を楽しむよう、利用者による自然環境への影響を最小限にしつつ、適切な利用を図るため、公園施設のユニバーサルデザイン化、標識等の多言語化について、ガイドラインを作成するなどして、設計段階から配慮している。				
予算 監視 の 所 見 率 化						
補 記	○予算繰越(当該年度の前年度からの繰越額) (単位:百万円)					
		19年度	20年度	21年度	22年度	
		2,484	1,914	3,728	5,949	
	○当該年度の不用額 (単位:百万円)					
		19年度	20年度	21年度	22年度	
		620	771	592	-	

資金の流れ  
(資金の受け取り先が何を  
しているかについて  
補足する)  
(単位:百万円)



費目・使途  
 (「資金の流れ」  
 においてブロッ  
 クごとに最大の  
 金額が支出さ  
 れている者  
 について記載す  
 る。使途と費目  
 の双方で実情  
 が分かるよう  
 に記載)

A.伊藤組土建			E.和歌山市		
費目	使途	金額 (百万円)	費目	使途	金額 (百万円)
工事費	利尻礼文サロベツ国立公園円山園地案内所新築工事	134	用地補償費	加太地区用地買収業務	145
計		134	計		145
B.りんかい日産建設(株)東北支店			F.五洋建設(株)中国支店		
費目	使途	金額 (百万円)	費目	使途	金額 (百万円)
工事費	浄土ヶ浜博物展示施設建築工事	338	工事費	大久野島園地北部護岸復旧工事	527
計		338	計		527
C.三井建設工業(株)			G.いであ(株)沖縄支社		
費目	使途	金額 (百万円)	費目	使途	金額 (百万円)
工事費	野呂川広河原インフォメーションセンター新築工事	238	工事費	石西礁湖サンゴ礁保全総合調査業務	114
計		238	計		114
D.和仁産業株式会社			H.北海道		
費目	使途	金額 (百万円)	費目	使途	金額 (百万円)
工事費	沢渡園地公衆便所建築工事	91	国立公園等整備費	工事の実施及び工事にかかる調査・設計等	794
計		91	計		794

費目・使途  
 (「資金の流れ」  
 においてブロック  
 ごとに最大の金  
 額が支出されて  
 いる者について  
 記載する。使途  
 と費目の双方で  
 実情が分かるよ  
 うに記載)

I.斜里・土橋・三共後藤JV			M.株式会社松栄造園		
費目	使途	金額 (百万円)	費目	使途	金額 (百万円)
工事費	知床国立公園知床五湖園地高架木道設置工事	226	工事費	墓苑東入口外樹木等環境整備工事	1
工事費	知床国立公園知床五湖園地展望台設置工事	115			
計		341	計		1
J.小原建設			N.関東地方整備局		
費目	使途	金額 (百万円)	費目	使途	金額 (百万円)
工事費	新宿御苑栽培冷温室整備工事	169	国立公園等整備費	工事の実施及び工事にかかる調査・設計等	337
計		169	計		337
K.株式会社NIPPO関西支店			O.戸田建設(株)		
費目	使途	金額 (百万円)	費目	使途	金額 (百万円)
工事費	京都御苑苑路改修等工事	18	工事費	新宿御苑大温室新営工事	227
計		18	計		227
L.(株)ノエマエンジニアリング					
費目	使途	金額 (百万円)	費目	使途	金額 (百万円)
工事費	和田倉休憩所太陽光発電設備設置工事	88			
計		88	計		0

## &lt;各ブロック上位10者&gt;

A.北海道地方環境事務所			D.中部地方環境事務所		
No.	支出先	金額 (百万円)	No.	支出先	金額 (百万円)
1	伊藤組土建(株)	134	1	和仁産業株式会社	92
2	(株)犬飼工務店	54	2	(株)千島工務店	34
3	平井建設工業(株)	49	3	(株)大野建設	31
4	藤建設(株)	48	4	(株)武藤組	20
5	(株)乃村工藝社	37	5	中電産業株式会社	15
6	(株)アトリエアク	26	6	丸山電業株式会社	15
7	近藤林業(株)	23	7	中沢建設(株)	14
8	環境コンサルタント(株)	23	8	株式会社神高	12
9	(株)ライヴ環境計画	20	9	アジア工業合資会社	11
10	(株)地域環境計画北海道支社	17	10	いであ株式会社名古屋支店	11
B.東北地方環境事務所			E.近畿地方環境事務所		
No.	支出先	金額 (百万円)	No.	支出先	金額 (百万円)
1	りんかい日産建設(株)	338	1	和歌山市	145
2	(株)乃村工藝社	168	2	淡路土建株式会社	75
3	小岩井農政株式会社	115	3	株式会社環境総合テクノス	42
4	株式会社クマケ建設	103	4	(株)堀川忠義商店	24
5	鶴岡市	65	5	有限会社セイワ	19
6	三浦設備(株)	50	6	(財)自然環境研究センター	18
7	三陸電業(株)	19	7	株式会社スペースビジョン研究所	13
8	(株)横河建築設計事務所	17	8	株式会社建設技術研究所	7
9	(株)ニュージェック東北支店	16	9	山陰造園土木(株)	6
10	(株)ブレック研究所東北事務所	16	10	カネゲン工業(株)	4
C.関東地方環境事務所			F.中国四国地方環境事務所		
No.	支出先	金額 (百万円)	No.	支出先	金額 (百万円)
1	三井建設工業(株)	238	1	五洋建設(株)中国支店	527
2	中日本航空(株)	214	2	東洋建設株式会社	400
3	(財)自然環境研究センター	144	3	株式会社大林組四国支店	349
4	杉田建設興業(株)	115	4	株式会社三協商建	77
5	(株)星組	93	5	株式会社東京久米四国営業所	65
6	(社)日本森林技術協会	57	6	株式会社双葉造園	49
7	(株)ブレック研究所	54	7	株式会社西日本科学技術研究所	25
8	加和太建設株式会社	43	8	株式会社関西西緑建	15
9	(株)星野建設	41	9	(財)黒潮生物研究財団黒潮生物研究所	14
10	(株)荒井建設	41	10	大海建設工業株式会社	13

## &lt;各ブロック上位10者&gt;

G.九州地方環境事務所			J.新宿御苑管理事務所		
No.	支出先	金額 (百万円)	No.	支出先	金額 (百万円)
1	いであ(株)沖縄支社	114	1	小原建設	169
2	星野建設株式会社	85	2	根本造園	29
3	金秀グリーン株式会社	59	3	アオイ造園	19
4	(株)平尾組	36	4	高橋植木	10
5	西部電気工業(株)	36	5	日立建設設計	9
6	(株)ブレック研究所	26	6	アボックス社	5
7	(株)乃村工藝社	24	7	建設エンジニアリング	4
8	知念土建株式会社	20	8	昭和造園	4
9	高森町	20	9	建設技術研究所	3
10	有限会社羽生建設	19	10	森工業	3
H.都道府県<施行委任>			K.京都御苑管理事務所		
No.	支出先	金額 (百万円)	No.	支出先	金額 (百万円)
1	北海道	794	1	株式会社NIPPO関西支店	18
2	新潟県	267	2	吉村造園	17
3	奈良県	149	3	株式会社高石造園土木	15
4	栃木県	143	4	(株)地域環境計画 大阪支社	3
5	山形県	135	5	(株)建設技術研究所 大阪本社	2
6	福島県	118	6	(社)京都公共囀託登記土地家屋調査士協会	1
7	群馬県	96	7	(株)バスコ 京都支店	1
8	富山県	88	8	(株)環境事業計画研究所	1
9	石川県	71	9	中村建設コンサルタント株式会社	1
10	長崎県	38	10	(株)環境総合テクノス	1
I.民間企業等			L.皇居外苑管理事務所		
No.	支出先	金額 (百万円)	No.	支出先	金額 (百万円)
1	斜里・土橋・三共後藤JV	341	1	(株)ノエマエンジニアリング	88
2	斜里・土橋JV	195	2	(株)日建設計	50
3	佐々木・葵JV	142	3	奥村組土木興業(株)東京支店	48
4	株式会社 山室組	121	4	(株)建設技術研究所	16
5	株式会社 星組	91	5	小柳建設株式会社	8
6	永井建設株式会社	77	6	東洋エンジニアリング	5
7	株式会社山崎建設	49	7	八千代エンジニアリング株式会社	4
8	古河産機システム株式会社北関東営業所	47	8	いであ株式会社	3
9	株式会社後藤組	41	9	昭和株式会社	3
10	株式会社林組	40	10	(株)アーバンデザインコンサルタント	2

## &lt;各ブロック上位10者&gt;

M.千鳥ヶ淵戦没者墓苑管理事務所			O. 民間企業等		
No.	支出先	金額 (百万円)	No.	支出先	金額 (百万円)
1	株式会社松栄造園	1	1	戸田建設(株)	227
2	大林道路株式会社	1	2	(株)古瀬組	89
3	* 残り2件は単位未満のため掲載なし		3	(財)東京都スポーツ文化事業団	59
4			4	レイテック(株)	51
5			5	(株)南山建設	20
6			6	(株)都市環境設計	2
7			7		
8			8		
9			9		
10			10		
N.地方整備局<支出委任>					
No.	支出先	金額 (百万円)	No.	支出先	金額 (百万円)
1	関東地方整備局	337	1		
2	近畿地方整備局	111	2		
3			3		
4			4		
5			5		
6			6		
7			7		
8			8		
9			9		
10			10		