

1ST ASIA PARKS CONGRESS Model Tour Itinerary  
 第1回アジア国立公園会議 エクスカーション行程表

【SENDAI Beach course】

【仙台海浜コース】

Meeting time 集合時間	7:30
Meeting place 集合場所	Taxi stand in front of the west exit, Sendai Station (1st Fl.) 仙台駅西口1Fタクシー乗り場横
Departure time 出発時間	8:00
Means of transportation 交通機関	Chartered bus 貸し切りバス
Return time 帰着時間	17:50
Means of transportation 交通機関	Chartered bus 貸し切りバス

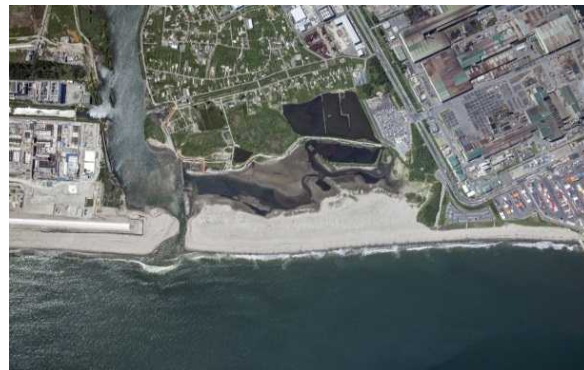
コースの概略

SENDAI Beach 仙台海浜	Its topography and biota dynamically changed after the disaster. 被災後、ダイナミックな地形変化、生物相の変化が確認されている
MATSUSHIMAWAN 松島湾	One of the three most scenic places in Japan. The archipelago seascape formed as a result of submergence of MATSUSHIMA Hill. 日本三景の1つで松島丘陵が沈水してできた多島海景観が美しい

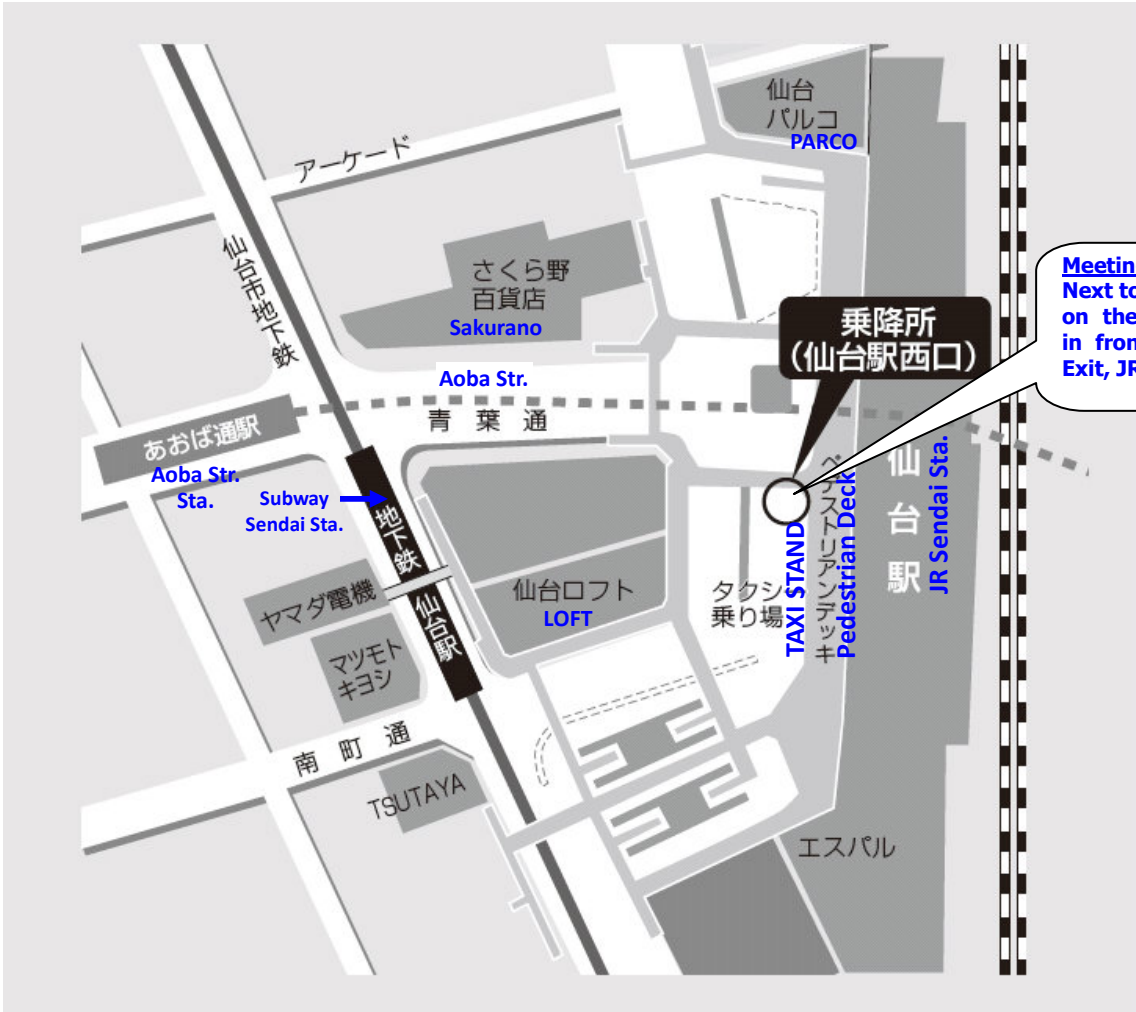
The itinerary might be changed due to bad weather.  
 コースについては、天候等により変更する場合があります。  
 Bring raingear when forecast is not good.  
 雨などが想定される場合、雨具を持参してください



GAMOUHIGATA after the disaster  
 震災後の蒲生干潟



GAMOUHIGATA today  
 現在の蒲生干潟



**Meeting Place**  
Next to the Taxi stand  
on the ground floor,  
in front of the West  
Exit, JR Sendai Sta.