

三陸復興国立公園の創設

自然共生社会の実現を目指して

Establishment of the Sanriku Fukko National Park

Toward a Society in Harmony with Nature



武内 和彦 Kazuhiko Takeuchi

国連大学上級副学長 Senior Vice-Rector of United Nations University

中央環境審議会会長 Chair of the Central Environmental Council of Japan

東京大学教授 Professor at the University of Tokyo

日本の自然環境の特徴 Characteristics of Japan

地理的特徴

Geographical Characteristics

南北に細く長く延びた国土

Narrow shape, Extends from north to south

Okinawa



Hokkaido



Tokyo



寒帯 Frigid zone

N45

亜熱帯 Sub-tropical

N25

日本の自然環境の特徴 Characteristics of Japan

地理的特徴

Geographical Characteristics

険しい山々、急な河川、滝、
複雑な海岸線、限られた平原、温泉、
火山、地震、津波、台風

Steep mountain, Swift current river, Waterfall

Complicated Costal line, Limited plain, Hot spring,
Volcano, Earthquake, Tsunami, Typhoon



気候的特徴

Climatic Characteristics

四季、適度な降雨

Four seasons, Moderate precipitation

多様な自然環境 Diverse Natural Environment

三陸の自然景観

Natural scenic views of Sanriku

鵜の巣(うのす)断崖(岩手県田野畑村)
Unosu Cliffs (Tanohata, Iwate Pref.)



- 三陸北部には日本最大級の海食崖の風景が傑出

Northern Sanriku has outstanding scenic views which include some of the greatest coastal cliffs in Japan.

- 地震に深く関わるプレート運動により隆起することで、雄大な風景がつけられた

Such splendid views of Sanriku were created after the area was upthrust by plate tectonics which were deeply related to earthquakes.

三陸の自然景観

Natural scenic views of Sanriku

気仙沼大島(宮城県気仙沼市)
Kesenuma-Oshima (Kesenuma, Miyagi Pref.)



- 三陸南部には優美なリアス海岸が広がる
Southern Sanriku has a delicate ria coast.
- リアス海岸は津波の被害を大きくする地形でもある
Ria coastline is a terrain which is likely to magnify damage caused by tsunami.

自然と共にある暮らしや文化のつながり

Linkage with ordinary lives and cultures in harmony with nature

夏の種差海岸の海霧を伴う「ヤマセ」

'Yamase wind' brings a sea fog over
Tanesashi Coast in summer



- 冷涼な気候と湿気が育む海岸の美しい花々
Beautiful flowers fostered by cool climate and humidity
- 冷害による、米以外の穀物も活かす文化の発達(右:せんべい汁)
Development of culture which utilizes many other crops than rice in order to cope with damage caused by cold weather.
- 冷涼な気候により、馬産地としても発展。国の重要無形民俗文化財「えんぶり」の際にかぶる烏帽子は馬をかたどったもの
Cool climate contributes to development of the area as a horse production place. A horse-shaped hat is used on the occasion of a traditional dance called 'Enburi'.
- 世界三大漁場の一つとされる豊かな海
Rich sea known as one of the three biggest fishing places in the world.





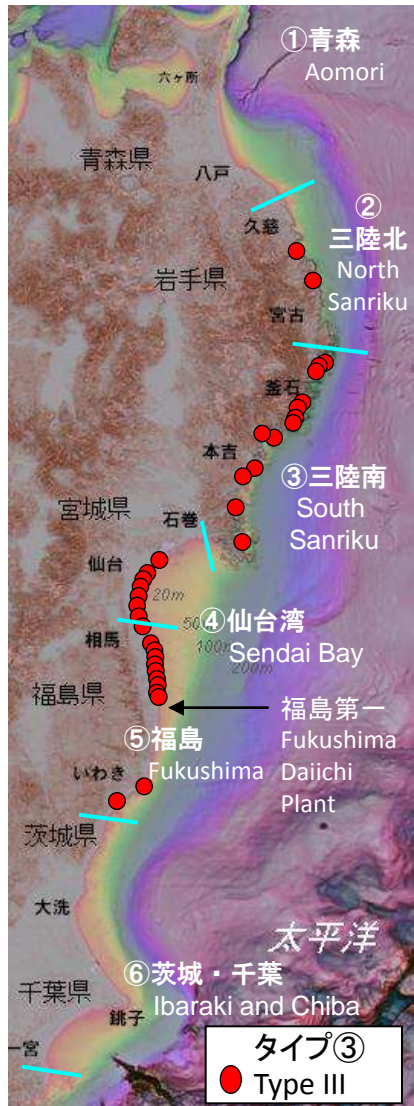
東日本大震災（2011年3月11日）

Great East Japan Earthquake, 11 March 2013

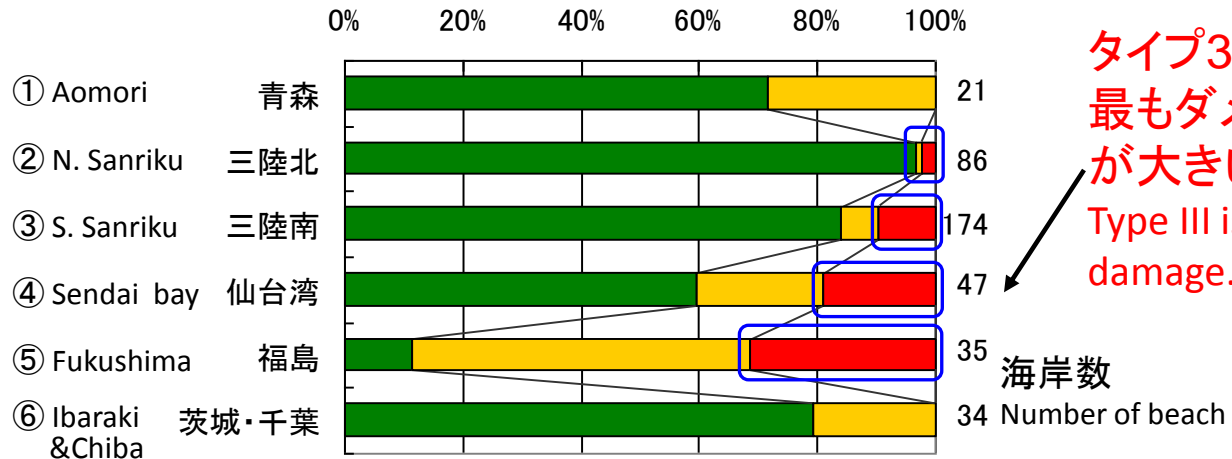


震災による自然環境の変化

Changes in natural environments caused by the disaster



- **タイプ①: 安定 (概ね変化なしを含む)**
Type I: Stable (including "almost no change")
- **タイプ②: 汀線の後退が見られる**
Type II: Shoreline retreat
- **タイプ③: 防潮堤が破堤して、汀線後退や砂浜消失が見られる**
Type III: Coastal levees were broken, and shoreline retreat & sandy beach loss were observed.



タイプ3が最もダメージが大きい
Type III is the biggest damage.

津波浸水域の外来種侵入状況 Alien species in the tsunami-inundated areas

	震災前 Before	震災後 After
イタチハギ群落 (<i>Amorpha fruticosa</i>)	0.00 km ²	0.23 km ²
ニセアカシア低木群落 (<i>Robinia pseudoacacia</i>)	0.76 km ²	2.30 km ²

震災による自然環境の変化 がもう 宮城県仙台市蒲生干潟

Changes in natural environments caused by the disaster (Gamou tidal flat, Miyagi Pref.)



宮古湾のアマモ場分布 (過去+現在)

Seagrass beds in Miyako Bay (now and then)



自然環境保全基礎調査
Natural environment
conservation basic survey

2010年調査結果 (岩手県)
Results of 2010 survey (Iwate pref.)

2011年度音響調査
2011 Sonar research

2012年度夏期調査
2012 Summer survey

アマモ場消滅域
Seagrass beds were lost

Image © 2012 GeoEye

Google earth

生物多様性国家戦略2012-2020

National Biodiversity Strategy of Japan 2012-2020

【豊かな恵み／大きな脅威】

Affluent blessings and huge threats

両面性を持つ自然と共に生きることを改めて意識

Reaffirm that people live in harmony with nature, which has bilateral character

自然への感謝と畏敬の心で接すること、人が自然の一部であることを理解することが重要

Important to recognize that they need to treat nature a feeling of appreciation and reverence, and to understand that they are also part of such nature.

自然と人とのバランスのとれた健全なかかわりを社会に広げ、自然の仕組みを基礎とする真に豊かな社会をつくる

Disseminate a healthy and well-balanced interconnection between nature and people to society, thereby creating a truly rich society based on the principles of nature.



三陸地域の自然公園等を活用した復興の考え方

Reconstruction with a view to utilization of natural parks in Sanriku

－2012.3.9中央環境審議会答申－

A report by the Central Environmental Council of Japan (March 9, 2012)

＜基本理念＞ Basic principles

三陸復興国立公園の創設を核としたグリーン復興

Green reconstruction focusing on the establishment of the Sanriku Fukko NP

－森・里・川・海が育む自然とともに歩む復興－

Reconstruction advancing together with nature fostered by forests, sato, rivers, and seas

＜基本方針＞ Basic policies

1. 自然の恵みを活用する Make the most of blessings of nature
2. 自然の脅威を学ぶ Learn threats of nature
3. 森・里・川・海のつながりを強める
Enhance linkages between forest, sato, river, and sea



7つのグリーン復興プロジェクト Seven Green Reconstruction Projects

三陸復興国立公園

Sanriku Fukko National Park

指定 2013年5月24日
Designated on 24 May 2013



三陸復興国立公園の創設

Establishment of the Sanriku Fukko National Park



新たに編入された地域

New areas incorporated in the park



かぶしま

蕪島(青森県八戸市)

Kabushima (Hachinohe, Aomori Pref.)



なかすか

中須賀海岸(青森県八戸市)

Nakasuka beach (Hachinohe, Aomori Pref.)



おおすか

大須賀海岸(青森県八戸市)

Oosuka beach (Hachinohe, Aomori Pref.)



たねさし

種差海岸天然芝生地(青森県八戸市)

Tanesashi coast (Hachinohe, Aomori Pref.)

三陸復興国立公園が新たな国立公園として目指すもの

What the Sanriku Fukko National Park is going to be as a national park?

復興に貢献する国立公園

Contribute to reconstruction

これまで以上の
適切な利用の推進

Further promotion of
appropriate use

人と人の交流促進
と地域の活性化

Promotion of people-to-
people exchanges, and
revitalization of the region

自然環境への
配慮の呼びかけ

Call for consideration to
natural environments

自然の脅威を学び伝える国立公園

Carry over lessons learned from nature after disaster to the
future generations

震災の遺構を保存

Preservation of disaster
remains

国立公園の利用を
通して伝える

Communication through use
of the national park

三陸ジオパーク
との連携

Collaboration with the
Sanriku Geopark



自然と共生する社会の実現

Achievement of a society in harmony with nature



山田湾(岩手県山田町)
Yamada bay (Yamada, Iwate Pref.)

北山崎の自然歩道
(岩手県田野畑村)
Nature trail in Kitayamazaki
(Tanohata, Iwate Pref.)

浄土ヶ浜に向かう道(岩手県宮古市)
Walkway to Jodogahama beach
(Miyako, Iwate Pref.)

首崎(コウベサキ)
(岩手県大船渡市)
Koubesaki (Ofunato, Iwate Pref.)

絶景に出あう

Encounter superb scenery





新巻鮭
Aramaki salmon

干し柿
Dried persimmons

自然の恵みを食す

Taste the blessings of nature

カキ
Oysters

朝市で朝食
Breakfast at morning market





ワカメの水揚げ
Sea weeds



虎舞(とらまい) (岩手県大船渡市)
Tiger dance 'Toramai'
(O-funato, Iwate Pref.)

黒森神楽 (岩手県宮古市)
Kuromori Kagura's ritual dances
(Miyako, Iwate Pref.)



暮らしを感じる

Experience an ordinary life

野田塩ベコの道 (岩手県野田村)
'Noda Shio Beko no Michi' road
(Noda, Iwate Pref.)





奇跡の一本松(岩手県陸前高田市)
Miracle pine tree
(Rikuzentakata, Iwate Pref.)

津波石(宮城県気仙沼市)
Tsunamiishi rocks
(Kesenuma, Miyagi Pref.)

自然の脅威を学ぶ

Learn Threats of Nature

遺構保存するキャンプ場
(岩手県宮古市)
Disaster remains 'Campite'
(Miyako, Iwate Pref.)

津波記念碑(岩手県宮古市)
Tsunami monument (Miyako, Iwate Pref.)





ゆでたてのワカメをおすそ分け
Tasting seaweeds

魚屋さん
Fish store

人と出あう Meet People

朝市
Early-morning market

小型漁船「さっぱ船」によるエコツアー
Eco-tour by a small fishing vessel called "Sappa"



これからの国立公園に求められていること

What is asked of future national parks (1)

①自然環境の保全 Conservation of natural environments

原生自然の保護

Protection of primeval nature

大規模な開発から守る

Protection from large-scale development



生物の多様性や文化も対象

Covering biodiversity and cultures

里山や里海の保全と活用

Conservation & use of satoyama/ satoumi

自然や風景の再生・修復

Restoration of nature and landscapes

これからの国立公園に求められていること

What is asked of future national parks (2)

②利用の増進 Promotion of use

周遊型観光

Round-trip style tourism

団体旅行

Group tour



自然や文化に深くふれる体験型・滞在型の利用

Experience-based or stay-based use, engaging with nature and culture

エコツーリズム

Eco-tourism

これからの国立公園に求められていること

What is asked of future national parks (3)

③国立公園の管理 National Park Management

国自らの管理

Government-led management

行政主導の管理

Administrative Authority-led management



地域の人や利用者との協働

Collaboration with local people and users

豊かな地域づくりとの連携

Partnership with development of an affluent region



中部山岳国立公園
Chubu-Sangaku NP



富士箱根伊豆国立公園
Fuji-Hakone-Izu NP



阿蘇くじゅう国立公園
Aso-Kuju NP

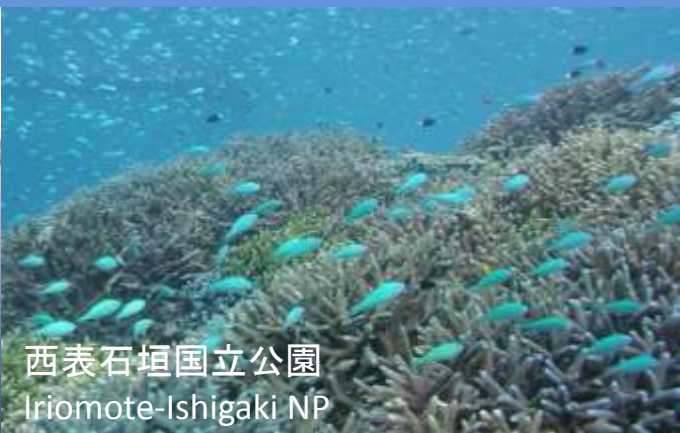
三陸復興国立公園の理念を全国の国立公園へ
Share the philosophy of Sanriku Fukko NP with other
national parks in Japan
そして自然共生社会を実現
Then, achieve a society in harmony with nature



瀬戸内海国立公園
Setonaikai NP



三陸復興国立公園
Sanriku Fukko NP



西表石垣国立公園
Iriomote-Ishigaki NP