

---

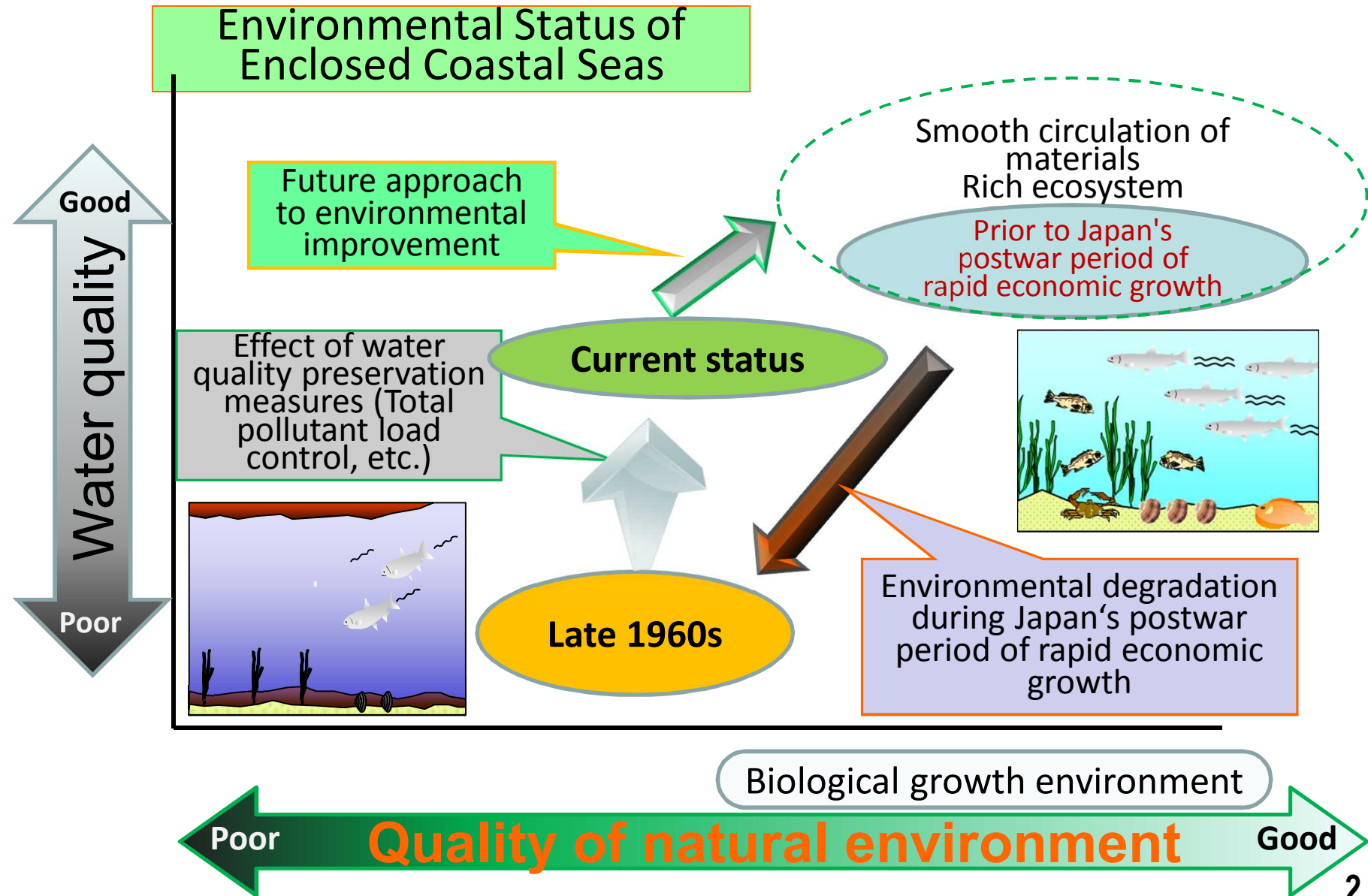
# Introduction of Sato-umi Creation Support Project

---

**Yasuhiro Muroishi**

Office of Environmental Management of Enclosed Coastal Seas  
Water Environment Department,  
Environmental Management Bureau  
Ministry of the Environment, Japan

# Changes in the Coastal Sea Environment



## Efforts by the Japanese Government aimed at Sato-umi Creation

---

- **May 2006: 7th International Conference on the Environmental Management of Enclosed Coastal Seas (EMECS 7, Caen, France)**  
“Sato-umi” proposed as a new concept for coastal zone management in enclosed coastal seas
- **June 2007: Becoming a Leading Environmental Nation Strategy in the 21st Century (approved by the Cabinet)**  
“Creation of Fertile Sato-umi” outlined as an environmental policy, whose launch in the next 1 - 2 years is a top priority
- **November 2007: The Third National Biodiversity Strategy (approved by the Cabinet)**  
Restoration of ocean regions such as Sato-umi ranked as an important objective.
- **March 2008: Basic Plan on Ocean Policy (approved by the Cabinet)**  
Sato-umi approach clearly stated to be of importance from the standpoint of preserving ocean environments
- **October 2008: 8th International Conference on the Environmental Management of Enclosed Coastal Seas (EMECS 8) (Shanghai, China)**  
Featured a special session devoted to Sato-umi. Summing up the conference, the Shanghai Declaration stated that introducing the Sato-umi concept would *"help us keep our course on today's troubled waters"*
- **November 2009 : The East Asian Seas Congress 2009 (Manila, Philippines)**  
Promoted "Sato-umi" activities implemented to help achieve a balance between nature and human beings, one that is sustainable and appropriate for the actual situation and needs of the local community.
- **March 2010: The Fourth National Biodiversity Strategy (approved by the Cabinet)**  
As in the Third National Biodiversity Strategy, the preservation and revitalization of Sato-umi was ranked as an important objective.

# MOE Sato-umi Creation Support Project

(2008-2010)

- Deepening citizens' understanding of the integrated nature of land areas and coastal zones
- Promoting coexistence between humanity and the ocean and pursuing the creation of Sato-umi that possess rich, highly productive ecosystems created through human management

(1) Support of Activities for Sato-umi Creation (Model Project)

(2) Preparation of Standard Sato-umi Creation Plans for Each Type of Activity

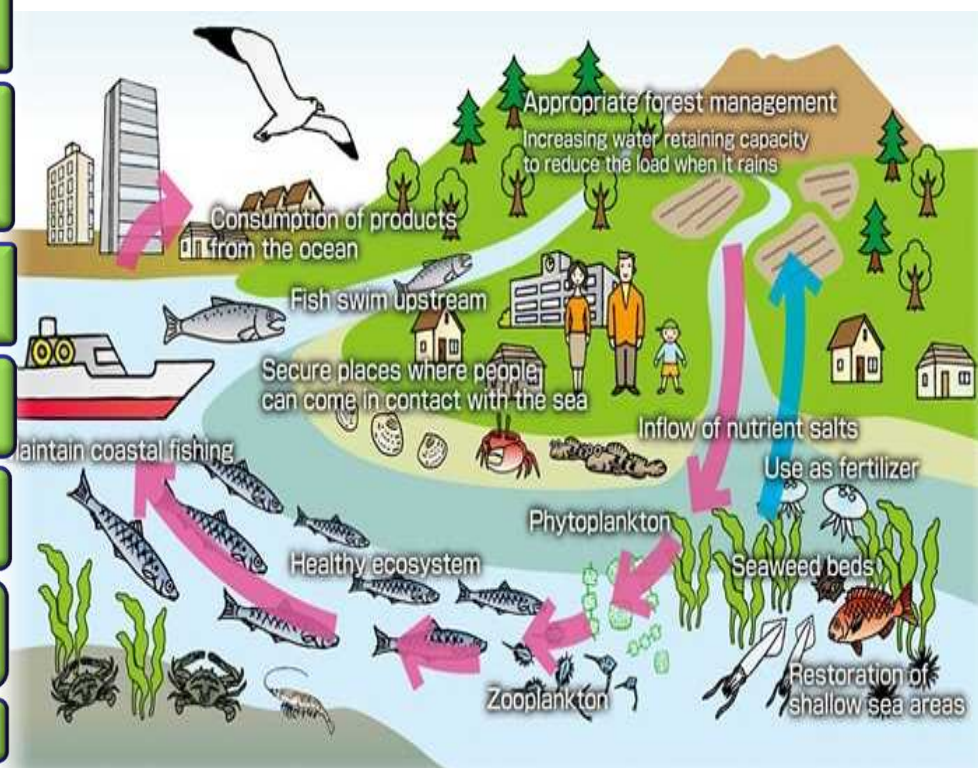
(3) Establishment of a Sato-umi Creation Manual

(4) Selection of Examples of Activities for Advanced Sato-umi Creation

(5) Construction of a Sato-umi Website & Data Network

(6) Publicity (Pamphlets, Leaflets, Symposia)

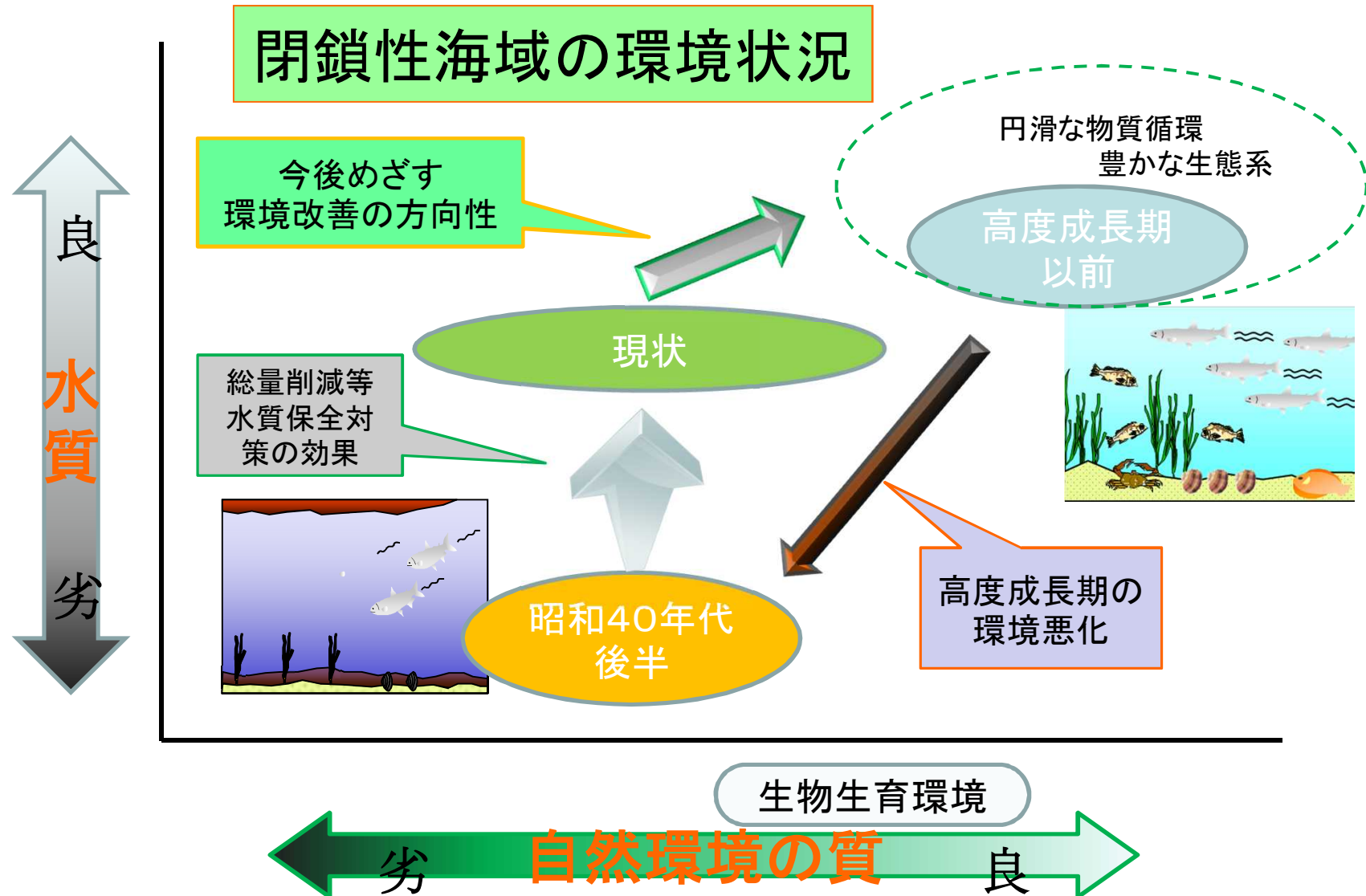
(7) Provision of Information Overseas



**Promotion of Sato-umi Creation based on the actual situation of the local community**

(日本語版)

# 海域環境の変遷



# 里海創生に向けた動き

---

平成19年6月      21世紀環境立国戦略 閣議決定

今後1、2年で重点的に着手すべき環境施策として、豊饒の里海の創生を位置付け

平成19年10月      瀬戸内海再生方策(瀬戸内海環境保全知事・市長会議 策定)

瀬戸内海を、環境に配慮した持続可能な海域である「里海」として再生していくための新たな法整備を提言

平成19年11月      第三次生物多様性国家戦略 閣議決定

里海を自然生態系と調和しつつ人手を加えることにより、高い生産性と生物多様性の保全が図られている海と定義し、その再生を位置付け

平成20年3月      海洋基本計画 閣議決定

海洋環境の保全という観点から、里海の間考え方が重要であることを明記

平成20年10月      第8回世界閉鎖性海域環境保全会議(中国・上海)

里海に関する特別セッションが設けられるとともに、会議総括(上海宣言)において、「里海」という概念を取り入れることにより今日の困難を乗り越えることができる旨明記

平成21年11月      東アジア海域会議(EAS-Congress2009) (フィリピン・マニラ)

里海に関するセッションが設けられ、持続可能で地域のニーズや実情に適合する「自然」と「人間」の調和に資するため、「里海」の取組を発信。

平成22年3月      生物多様性国家戦略2010 閣議決定



# 里海創生支援事業(平成20～22年度)

①漁業衰退による物質循環の低下 ②生物生息環境の悪化による生態系の劣化 ③国民の無関心

・21世紀環境立国戦略(豊饒の「里海」の創生を位置付け)  
・第三次生物多様性国家戦略、海洋基本計画(「里海」概念の具体化、重要性の明記)

陸域と沿岸域の一体性について国民の理解を深めるとともに、人間と海との共生を推進し、人間の手で管理がなされることにより生産性が高く豊かな生態系を持つ「里海」の創生を推進する。

## ①里海創生活動の支援

・先進的な活動を実施している事業を里海創生支援モデル事業に選定し、支援を実施。  
(H20年度 4モデル事業、H21年度 6モデル事業、H22年度 3モデル事業)

②類型毎の標準的な里海創生計画案の作成  
活動の場と主体を踏まえ典型的に整理し、標準的な里海創生計画書を作成。

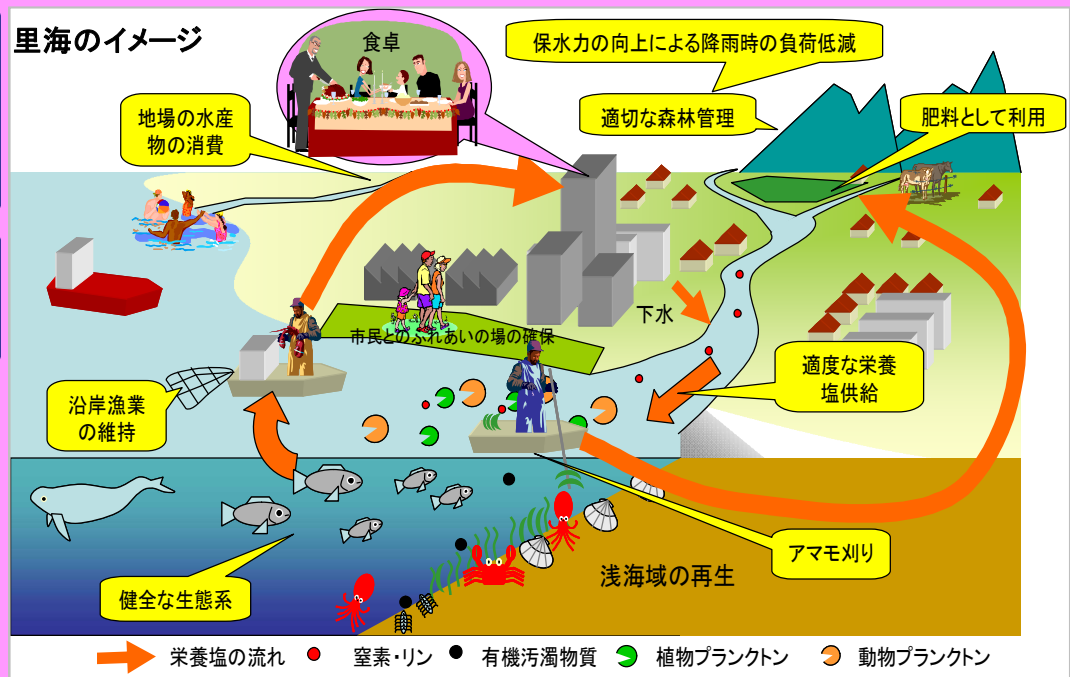
③先進的な活動事例の選定  
今後の里海創生活動の参考となる先進的事例を選定。

④里海ウェブサイト、データネットワークの構築

⑤里海づくりマニュアル  
里海創生支援海域の実施事例等を参考に、他の地域で活用できる里海づくりマニュアルを作成。

⑥広報等の実施

⑦海外への情報発信



地域の実情を踏まえた里海づくりの推進