

## 家電製品の保有状況に関するアンケート調査結果について

### 1. 標本抽出及び調査の方法

#### (1) 調査対象及び標本設計

千葉市の居住する 2,500 世帯を対象に実施した。

#### (2) 調査期間

調査は、平成 16 年 1 月中旬～2 月中旬に行った。

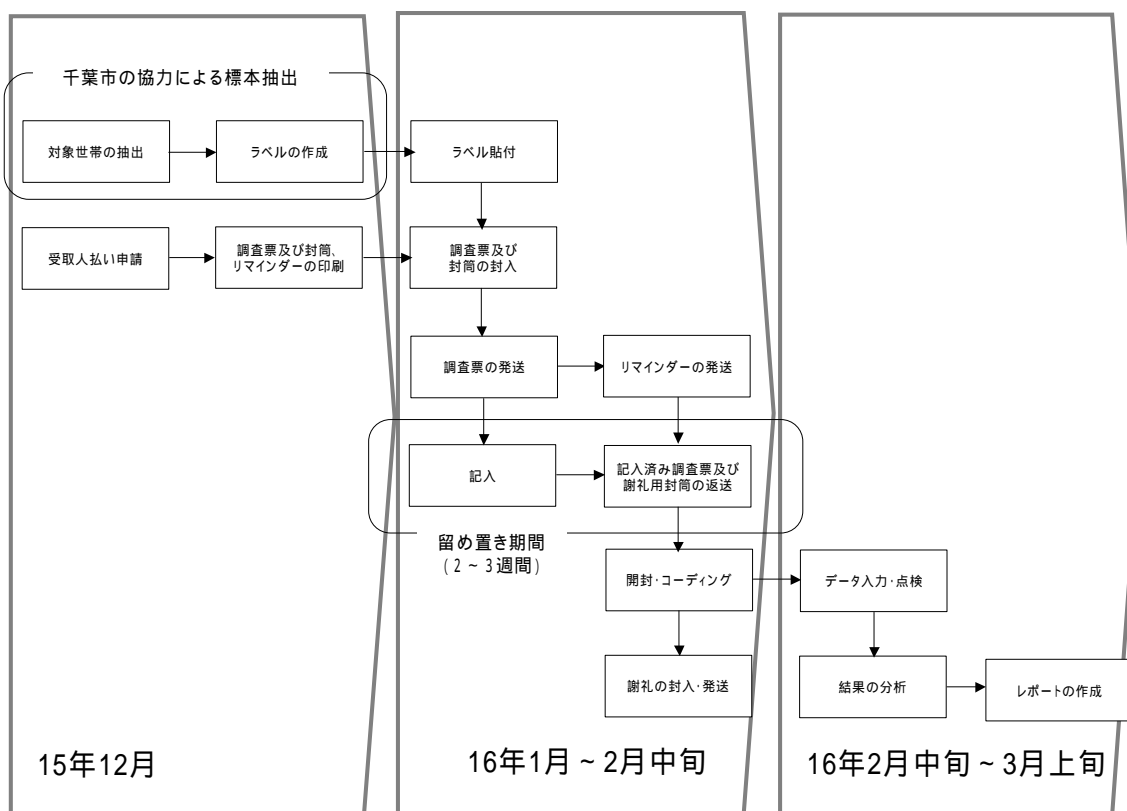
#### (3) 標本の抽出方法

千葉市が所有・管理する最新の住民基本台帳からサンプル世帯の住所及び宛先を無作為に抽出した。

#### (4) 調査方法

調査票の発送、回収方法はともに郵送法を採用した。発送後 1 週間で督促状（リマインダー）を 1 回発送し、希望者については調査協力に対する謝礼を送付した。

## 2. 調査フロー



図表 1 調査フロー

## 3. 回答状況

配布数 2,500 に対して、回収数 584 で回収率は 23.4% となった。

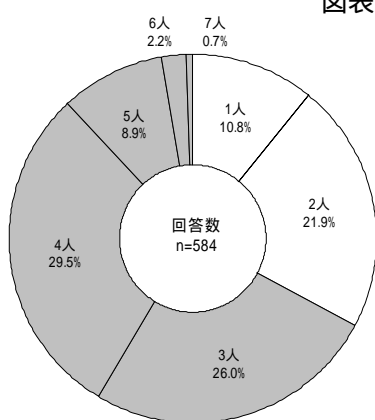
#### 4. 設問別の回答結果

##### (1) 回答世帯の属性等

問1 あなたと同居しているご家族の構成人数をお尋ねします。同居しているご家族の人数を、あなたを含めて数えて、全体数と年代別人数について1～7の中からあてはまるものを1つだけ選んで、番号をつけてください。

回答が得られた584世帯のうち、「単身世帯」が10.8%、「2人世帯」が21.9%、「3人以上世帯」が67.3%となった。年齢別の人数をみると「18～59歳」の労働人口が最も多かった。

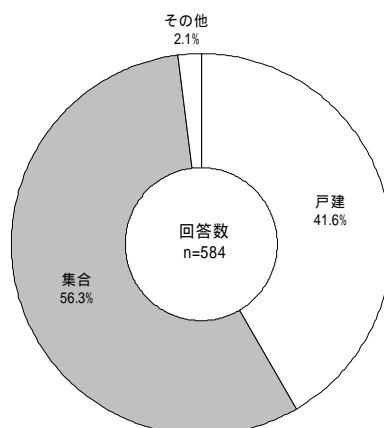
図表2 家族構成人数



家族人数	18歳未満	18～59歳	50歳以上
1人	94	115	108
2人	91	272	63
3人	13	96	4
4人	2	64	0
5人	0	8	0
6人	0	0	0
7人	1	0	0
総計	201	555	175

問2 お住まいの家屋について、あてはまるものをそれぞれ1つだけ選んで、番号にをつけてください。

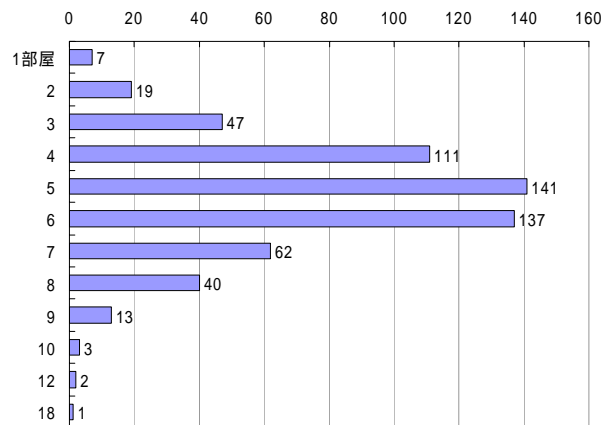
回答世帯が居住している家屋の建て方は、「戸建住宅」が41.6%、「集合住宅」が56.3%であった。



図表3 家屋の建て方

問3 部屋数は家電製品等の保有台数と関係があります。あなたがお住まいの家屋の部屋数を以下の欄にご記入ください。リビング、ダイニング、キッチンも1部屋ずつとして計上してください。また、リビングダイニングやダイニングキッチンは2部屋として計上してください。なお、トイレ、お風呂場は部屋数に含まれません。

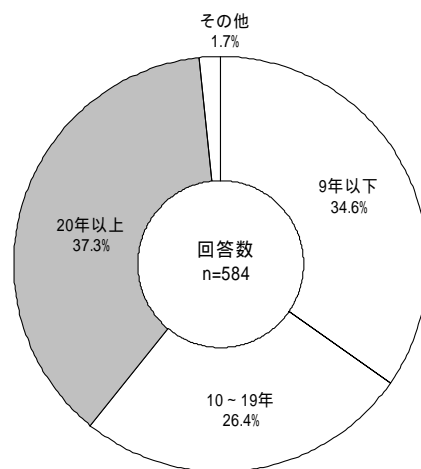
回答世帯が居住している家屋における部屋数は、「5部屋」が最も多く141世帯、次いで「6部屋」が137世帯、「7部屋」が111世帯となった。



図表4 家屋における部屋数

問4 お住まいの家屋の築年数について、1～4の中からあてはまるものを1つだけ選んで、番号にをつけてください。

回答世帯が居住している家屋の築年数は、「20年以上」が37.3%と最も多く、次いで、「9年以下」が34.6%、「10～19年」が26.4%となった。



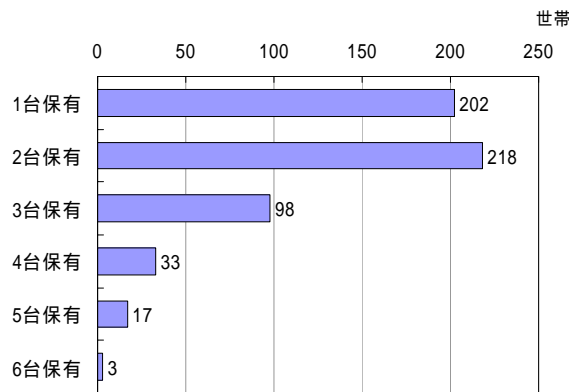
図表5 家屋の築年数

( 2 ) 家電製品等に関する情報

問5 あなたのご家庭では、現在、以下の家電製品を何台使用していますか。また、製品本体に貼られているラベル表示等を参考にして、各製品のメーカー名・購入年と、可能な場合は消費電力等を該当する空欄に記入してください。  
 なお、ご回答にあたっては、現在、使用されているものだけを記入してください(ただし、テレビと冷蔵庫に関しては、以前ご使用されていたものについても別途お尋ねしています)。

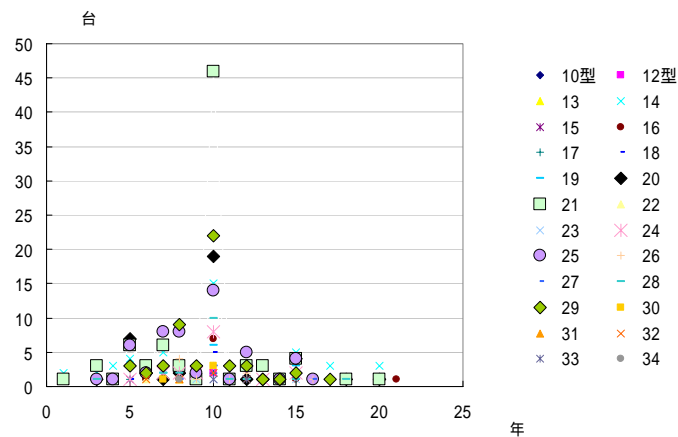
テレビ

ご家庭におけるテレビの「保有台数」を以下の空欄に記入してください。なお、VTRつきテレビ、携帯テレビ、車載テレビは含みません。また、現在使用されているものだけを記入してください。)



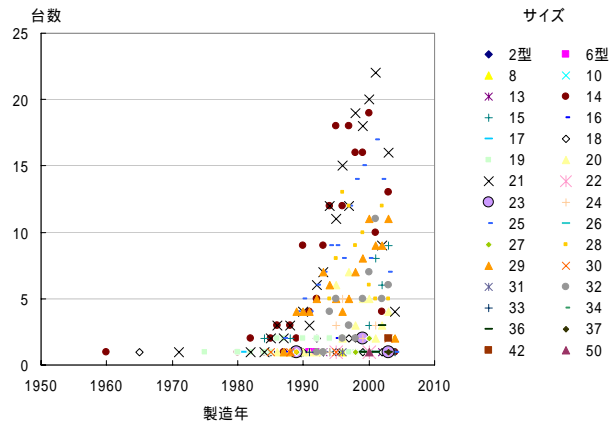
図表6 テレビの保有台数

すでに廃棄してしまった、前のテレビについて、「使用年数」「サイズ」を記入してください。

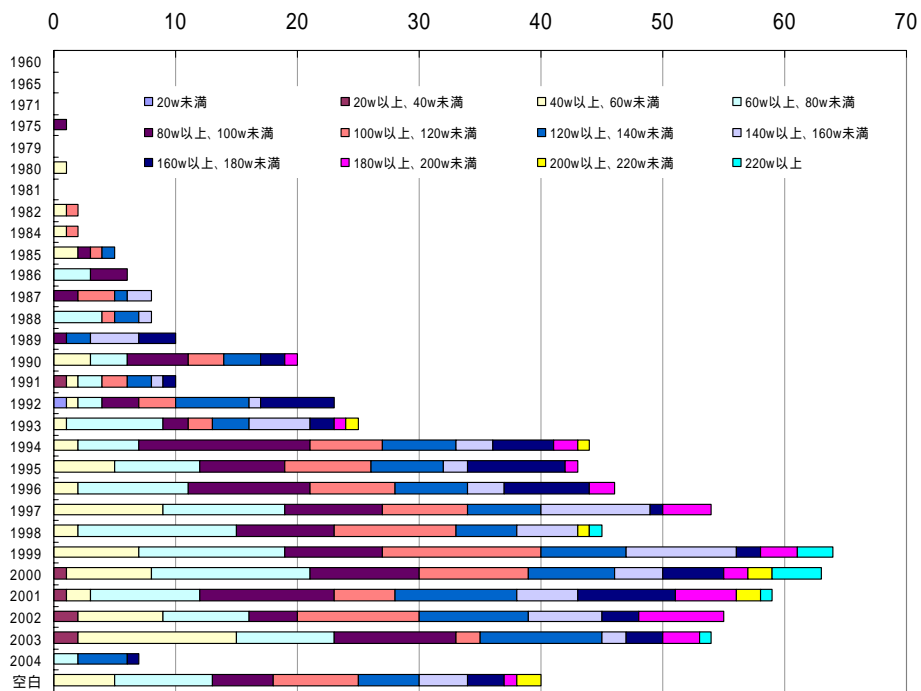


図表7 テレビのサイズ別使用年数

現在使用しているテレビの「サイズ」及び「購入年」について、該当する空欄に記入してください。なお、VTRつきテレビ、携帯テレビ、車載テレビは含みません。また、ラベル表示を参考に、可能な範囲で「型番」や「消費電力」についても記入してください。



図表 8 購入テレビの製造年別保有台数



図表 9 購入テレビの製造年別保有台数

図表 10 廃棄テレビのサイズ別使用年数別分布

	使用年数																				総計
	1年	3年	4年	5年	6年	7年	8年	9年	10年	11年	12年	13年	14年	15年	16年	17年	18年	20年	21年	不明	
10型		1																			1
12型									2												2
13型							1														1
14型	2	2	3	4	2	5	9	1	15	1	1		1	5		3		3		57	
15型				1				1			2	1			1					6	
16型					1		1		7		1			1					1	12	
17型				1		1			2					1						5	
18型			1	1		3	1		5			1		1			1	1		15	
19型		1				2			6	1				3	1	1				15	
20型		1		7	2	1	2		19	1	1	1		4			1	1		41	
21型	1	3	1	6	3	6	3	1	46	1	3	3	1	4			1	1		84	
22型					1															1	
23型								1	1					1						3	
24型				1		2	2	2	8			1		2						18	
25型		1	1	6	2	8	8	2	14	1	5		1	4	1					54	
26型				3			4	1	3	1	2				1					15	
27型							1		3						1					5	
28型		1				2	2		10	1	1	1	1	1			1			21	
29型				3	2	3	9	3	22	3	3	1	1	2			1			53	
30型						1			3											4	
31型							1													1	
32型					1		1		2		1									5	
33型									1		1									2	
34型							1													1	
不明			1	1	1	1	3		7	1								1		16	
総計	3	10	7	34	15	35	49	12	176	11	21	9	5	29	5	5	4	7	1	438	

図表 11 保有テレビの購入年別サイズの分布

	購入年																										総計					
	1960	1965	1971	1975	1979	1980	1981	1982	1984	1985	1986	1987	1988	1989	1990	1991	1992	1993	1994	1995	1996	1997	1998	1999	2000	2001		2002	2003	2004	不明	
2型																														1	1	
6型																1	1															2
8型																					1											1
10型																														1	1	
13型																		1										1			2	
14型	1					1		2	1	2	3	1	3	2	9	4	5	9	12	18	12	18	16	16	19	10	4	13	1	21	203	
15型									2					2		1		1	1						3	8	6	9	1	5	39	
16型										1		1		1	1			1		2		1	2	1			1				12	
17型							1									1			1		1		1	1	1	1	1			1	8	
18型		1									1				1		2	1		1		2	2	1	1		1			2	16	
19型				1		1		1	1	1	2	2			2		2	1	2		1	2	1	1	1					5	26	
20型										1	1	1	1	1	1	1	1		6	6	2	7	3	5	5	2	3	4		6	56	
21型			1					1	1	2	3	2	3	1	4	3	6	7	12	11	15	12	19	18	20	22	9	16	4	9	201	
22型																					1				1						2	
23型														1											2			1			4	
24型																			1	3	5	5	1	2	1	3		1			22	
25型												2	1	4	5	4	6	7	9	9	8	12	14	15	8	17	14	7	1	4	147	
26型														1		1								1		1				1	5	
27型														1										1	2						4	
28型												1		1				1	5	8	13	12	9	10	6	5	12	5	2	5	95	
29型												1	1	4	4	4	5	7	6	5	4	5	7	8	11	9	9	11	2	5	108	
30型											1									1								2			5	
31型																					1										1	
32型																	1	1	4	5	2	3	2	5	7	11	5	6		3	55	
33型															1															2	3	
34型																								1	1						2	
36型																								1		1	3	1			6	
37型																												1			1	
42型																												2			2	
50型																									1						1	
不明																																
総計	1	1	1	1		2	1	4	5	8	9	11	12	17	28	18	31	37	58	71	65	79	77	87	88	89	69	79	11	71	1031	



図表 12 保有テレビの購入年別動作時消費電力の分布

	購入年																										合計					
	1960	1965	1971	1975	1979	1980	1981	1982	1984	1985	1986	1987	1988	1989	1990	1991	1992	1993	1994	1995	1996	1997	1998	1999	2000	2001		2002	2003	2004	不明	
20w 未満																	1														1	
20w 以上、30w 未満																											1	1			2	
30w 以上、40w 未満																1										1		1	2		5	
40w 以上、50w 未満															1										5	2	2	3	3		16	
50w 以上、60w 未満						1		1	1	2					2	1	1	1	2	5	2	9	2	2	5	2	5	4	10	5	56	
60w 以上、70w 未満											1		2		3	2		6	3	4	4	3	4	5	7	4	5	5	1	5	64	
70w 以上、80w 未満											2		2				2	2	2	3	5	7	9	7	6	5	2	3	1	3	61	
80w 以上、90w 未満				1						1	1				2		1	2	7	2	6	1	3	1	5	4	2	3		3	45	
90w 以上、100w 未満										1	2	1		1	3		2		7	5	4	7	5	7	4	7	2	7		2	67	
100w 以上、110w 未満										1		2	1		3		2	1	4	5	5	5	8	8	7	2	6	1		4	65	
110w 以上、120w 未満							1	1				1				2	1	1	2	2	2	2	2	5	2	3	4	1		3	35	
120w 以上、130w 未満														1			2		1	1	2	4	4	3	2	6	5	6	3	2	42	
130w 以上、140w 未満										1		1	2	1	3	2	4	3	5	5	4	2	1	4	5	4	4	4	1	3	59	
140w 以上、150w 未満											2	1	1			1		3	3	1	1	5	2	6	4	3	5	2		2	42	
150w 以上、160w 未満														3			1	2		1	2	4	3	3		2	1			2	24	
160w 以上、170w 未満													2	2	1	6	1	3	5	7				2	2	1		1	1	2	36	
170w 以上、180w 未満														1				1	2	3		1			3	7	3	2		1	24	
180w 以上、190w 未満															1			1	1	1	2	3	1		5	6	3			1	23	
190w 以上、200w 未満																		1	1			1		2	2		1			1	9	
200w 以上、210w 未満																			1							1				1	4	
210w 以上、220w 未満																								1		2	1				1	5
220w 以上、230w 未満																								1	2	1						4
230w 以上、240w 未満																								1	1	1						3
230w 以上																									1	1						3
合計				1		1		2	2	5	6	8	8	10	20	10	23	25	44	43	46	54	45	64	63	59	55	54	7	40	695	