

日本国温室効果ガスインベントリ報告書（概要）

概要1. インベントリの概要

気候変動枠組条約第4条及び第12条並びに2/CMP.8決定に基づき、1990年度から2015年度¹までの日本の温室効果ガスと前駆物質等の排出・吸収に関する目録（インベントリ）を気候変動枠組条約（UNFCCC）事務局に報告する。

インベントリの作成方法については、気候変動に関する政府間パネル（IPCC）により作成された「2006年版 温室効果ガスの排出・吸収に関する国家目録作成のためのガイドライン」（以下、「2006年 IPCC ガイドライン」）が定められており、我が国の排出量と吸収量の算出方法はこれに準拠している。また、インベントリの透明性、一貫性、比較可能性、完全性及び正確性を向上するために、「2006年版 温室効果ガスの排出・吸収に関する国家目録作成のためのガイドラインに対する2013年版追補：湿地」（以下、「湿地ガイドライン」）及び「京都議定書に関わる2013年改訂補足的方法論及びグッドプラクティスガイダンス」（以下、「2013年京都議定書補足的方法論ガイダンス」）も適用している。

インベントリの報告方法については、UNFCCC温室効果ガスインベントリ報告ガイドライン（24/CP.19決定 附属書I、以下、「UNFCCC インベントリ報告ガイドライン」）の適用が締約国会議によって決定されており、これに則して報告を行う。

¹ 排出量の大部分を占めるCO₂が年度ベース(当該年4月～翌年3月)であるため、『年度』と記した。

概要2. 総排出量及び吸収量の推移

2.1. 温室効果ガスインベントリ

2015年度の温室効果ガスの総排出量²（LULUCF³を除く、間接CO₂⁴含む、以下定義省略）は13億2,500万トン（CO₂換算）であり、1990年度の総排出量から4.0%の増加となった。

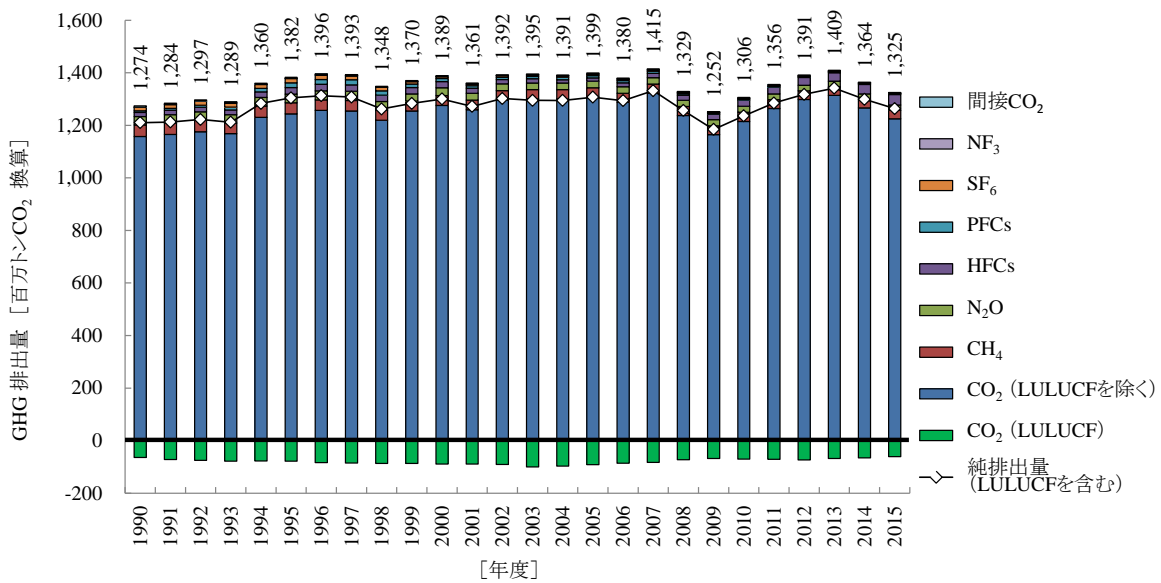


図1 日本の温室効果ガス排出量及び吸収量の推移

² CO₂、CH₄、N₂O、HFCs、PFCs、SF₆、NF₃の排出量にそれぞれの地球温暖化係数(GWP)を乗じ、それらを合算したもの。ここで「GWP」とは、温室効果ガスのもたらす温室効果の程度を、CO₂の当該程度に対する比で示した係数のことであり、その数値は気候変動に関する政府間パネル(IPCC)第4次評価報告書によった。

³ 土地利用、土地利用変化及び林業(Land Use, Land-Use Change and Forestry)分野の略称。

⁴ 一酸化炭素(CO)、メタン(CH₄)及び非メタン揮発性有機化合物(NMVO)は、長期的には大気中で酸化されてCO₂に変換される。間接CO₂はこれらの排出量をCO₂換算した値を指す。ただし、燃焼起源及びバイオマス起源のCO、CH₄及びNMVOに由来する排出量は、二重計上やカーボンニュートラルの観点から計上対象外とする。

表 1 日本の温室効果ガス排出量及び吸収量の推移

[百万トンCO ₂ 換算]	GWP	1990	1991	1992	1993	1994	1995	1996	1997	1998	1999
CO ₂ (LULUCFを除く)※1	1	1,157.2	1,165.6	1,175.8	1,168.9	1,230.2	1,243.8	1,256.7	1,254.6	1,219.6	1,254.6
CO ₂ (LULUCFを含む)※1	1	1,093.4	1,093.9	1,100.9	1,091.1	1,153.2	1,165.8	1,173.5	1,169.5	1,133.1	1,167.6
CO ₂ (LULUCFのみ)	1	-63.7	-71.7	-74.8	-77.8	-77.0	-78.0	-83.2	-85.1	-86.5	-87.0
CH ₄ (LULUCFを除く)	25	44.2	43.0	43.8	39.7	43.1	41.6	40.4	39.7	37.8	37.7
CH ₄ (LULUCFを含む)	25	44.3	43.1	43.9	39.8	43.2	41.7	40.5	39.8	37.9	37.8
N ₂ O (LULUCFを除く)	298	31.5	31.2	31.4	31.3	32.6	32.9	34.0	34.8	33.2	27.0
N ₂ O (LULUCFを含む)	298	31.7	31.4	31.6	31.5	32.8	33.1	34.2	35.0	33.4	27.2
HFCs	HFC-134a: 1.430トンド	15.9	17.3	17.8	18.1	21.1	25.2	24.6	24.4	23.7	24.4
PFCs	PFC-14: 7.390トンド	6.5	7.5	7.6	10.9	13.4	17.6	18.3	20.0	16.6	13.1
SF ₆	22,800	12.9	14.2	15.6	15.7	15.0	16.4	17.0	14.5	13.2	9.2
NF ₃	17,200	0.03	0.03	0.03	0.04	0.1	0.2	0.2	0.2	0.2	0.3
間接CO ₂	1	5.3	5.1	4.9	4.6	4.6	4.5	4.5	4.4	4.0	4.0
総排出量 (LULUCF分野除く。 間接CO ₂ を除く。)		1,268.3	1,278.9	1,292.0	1,284.7	1,355.5	1,377.8	1,391.2	1,388.1	1,344.3	1,366.3
純排出/吸収量 (LULUCF分野含む。 間接CO ₂ を除く。)		1,204.8	1,207.5	1,217.4	1,207.1	1,278.8	1,300.0	1,308.2	1,303.3	1,258.1	1,279.5
総排出量 (LULUCF分野除く。 間接CO ₂ を含む。)		1,273.6	1,284.0	1,296.9	1,289.3	1,360.1	1,382.3	1,395.7	1,392.5	1,348.4	1,370.3
純排出/吸収量 (LULUCF分野含む。 間接CO ₂ を含む。)		1,210.1	1,212.6	1,222.3	1,211.8	1,283.4	1,304.5	1,312.7	1,307.7	1,262.2	1,283.5

[百万トンCO ₂ 換算]	GWP	2000	2001	2002	2003	2004	2005	2006	2007	2008	2009
CO ₂ (LULUCFを除く)※1	1	1,275.8	1,259.0	1,296.1	1,301.1	1,300.2	1,307.7	1,287.1	1,321.7	1,237.3	1,164.7
CO ₂ (LULUCFを含む)※1	1	1,186.7	1,169.9	1,205.6	1,200.8	1,203.2	1,215.9	1,200.8	1,238.8	1,164.9	1,096.5
CO ₂ (LULUCFのみ)	1	-89.1	-89.1	-90.5	-100.3	-96.9	-91.8	-86.3	-82.9	-72.4	-68.2
CH ₄ (LULUCFを除く)	25	37.7	36.6	35.9	34.5	35.5	35.3	34.8	35.0	34.7	33.8
CH ₄ (LULUCFを含む)	25	37.7	36.7	36.0	34.5	35.6	35.3	34.8	35.1	34.8	33.9
N ₂ O (LULUCFを除く)	298	29.6	26.0	25.4	25.2	25.2	24.8	24.8	24.2	23.3	22.7
N ₂ O (LULUCFを含む)	298	29.8	26.2	25.6	25.4	25.4	25.0	25.0	24.4	23.4	22.9
HFCs	HFC-134a: 1.430トンド	22.9	19.5	16.2	16.2	12.4	12.8	14.6	16.7	19.3	20.9
PFCs	PFC-14: 7.390トンド	11.9	9.9	9.2	8.9	9.2	8.6	9.0	7.9	5.7	4.0
SF ₆	22,800	7.0	6.1	5.7	5.4	5.3	5.1	5.2	4.7	4.2	2.4
NF ₃	17,200	0.3	0.3	0.4	0.4	0.5	1.5	1.4	1.6	1.5	1.4
間接CO ₂	1	4.1	3.6	3.4	3.3	3.2	3.1	3.0	2.9	2.6	2.4
総排出量 (LULUCF分野除く。 間接CO ₂ を除く。)		1,385.0	1,357.3	1,389.0	1,391.7	1,388.3	1,395.7	1,376.9	1,411.9	1,326.0	1,250.0
純排出/吸収量 (LULUCF分野含む。 間接CO ₂ を除く。)		1,296.2	1,268.5	1,298.8	1,291.6	1,291.6	1,304.2	1,290.8	1,329.1	1,253.9	1,182.0
総排出量 (LULUCF分野除く。 間接CO ₂ を含む。)		1,389.1	1,360.9	1,392.4	1,395.0	1,391.5	1,398.8	1,379.9	1,414.8	1,328.6	1,252.4
純排出/吸収量 (LULUCF分野含む。 間接CO ₂ を含む。)		1,300.3	1,272.1	1,302.2	1,294.9	1,294.8	1,307.3	1,293.9	1,332.0	1,256.5	1,184.4

[百万トンCO ₂ 換算]	GWP	2010	2011	2012	2013	2014	2015	排出・吸収量(2015年)の変化 1990年度比 前年度比	
CO ₂ (LULUCFを除く)※1	1	1,215.0	1,263.8	1,298.2	1,313.7	1,266.6	1,225.2	5.9%	-3.3%
CO ₂ (LULUCFを含む)※1	1	1,144.7	1,192.9	1,224.5	1,246.0	1,201.2	1,164.1	6.5%	-3.1%
CO ₂ (LULUCFのみ)	1	-70.3	-71.0	-73.7	-67.7	-65.4	-61.2	-4.0%	-6.4%
CH ₄ (LULUCFを除く)	25	34.9	33.8	33.0	32.7	32.1	31.3	-29.2%	-2.4%
CH ₄ (LULUCFを含む)	25	34.9	33.9	33.0	32.7	32.1	31.4	-29.2%	-2.5%
N ₂ O (LULUCFを除く)	298	22.3	21.8	21.4	21.4	20.9	20.8	-33.9%	-0.6%
N ₂ O (LULUCFを含む)	298	22.5	22.0	21.5	21.6	21.1	21.0	-33.8%	-0.5%
HFCs	HFC-134a: 1.430トンド	23.3	26.1	29.3	32.1	35.8	39.2	146.1%	9.6%
PFCs	PFC-14: 7.390トンド	4.2	3.8	3.4	3.3	3.4	3.3	-49.4%	-1.6%
SF ₆	22,800	2.4	2.2	2.2	2.1	2.1	2.1	-83.5%	2.7%
NF ₃	17,200	1.5	1.8	1.5	1.6	1.1	0.6	1651.1%	-49.1%
間接CO ₂	1	2.3	2.3	2.2	2.2	2.1	2.1	-59.4%	1.9%
総排出量 (LULUCF分野除く。 間接CO ₂ を除く。)		1,303.7	1,353.3	1,389.0	1,406.9	1,361.9	1,322.6	4.3%	-2.9%
純排出/吸収量 (LULUCF分野含む。 間接CO ₂ を除く。)		1,233.6	1,282.6	1,315.6	1,339.4	1,296.8	1,261.6	4.7%	-2.7%
総排出量 (LULUCF分野除く。 間接CO ₂ を含む。)		1,306.0	1,355.6	1,391.2	1,409.0	1,364.0	1,324.7	4.0%	-2.9%
純排出/吸収量 (LULUCF分野含む。 間接CO ₂ を含む。)		1,236.0	1,284.8	1,317.8	1,341.6	1,298.9	1,263.8	4.4%	-2.7%

※1 間接CO₂を含まない

※2 LULUCF: 土地利用、土地利用変化及び林業

2.2. KP-LULUCF 活動

京都議定書第 8 回締約国会議（COP/MOP8）における決定 2/CMP.8 パラグラフ 4 の要請に従って報告する、京都議定書の第二約束期間の下での第 3 条 3 及び 4 に関する吸収源活動（KP-LULUCF活動）は、我が国では新規植林・再植林、森林減少、森林経営、農地管理、牧草地管理、及び植生回復活動が該当する⁵。活動毎の排出・吸収状況は表 2 の通りである。詳細については第 11 章を参照のこと。

表 2 京都議定書第 3 条 3 及び 4 活動による排出・吸収量（CRF Accounting Table）

温室効果ガス排出・吸収活動	基準年 (1990)	純排出／吸収量		
		2013	2014	2015
(kt CO ₂ 換算)				
A. 3 条 3 項活動				
A.1. 新規植林・再植林		-1427	-1421	-1417
自然撓乱により除外される排出量		NA	NA	NA
自然撓乱を受けた土地での除外される再吸収量		NA	NA	NA
A.2. 森林減少		1459	2104	1803
B. 3 条 4 項活動				
B.1. 森林経営				
純排出／吸収量		-51478	-52073	-49363
自然撓乱により除外される排出量		NA	NA	NA
自然撓乱を受けた土地での除外される再吸収量		NA	NA	NA
代替植林に起因するデビット (CEF-ne)		NA	NA	NA
FM参照レベル (FMRL)		0	0	0
FMRLへの技術的調整		667	913	1128
上限値				
B.2. 農地管理（選択している場合）	10258	3543	4273	3876
B.3. 牧草地管理（選択している場合）	842	-284	-108	-241
B.4. 植生回復（選択している場合）	-79	-1223	-1241	-1262
B.5. 湿地の排水・再湛水（非選択）	NA	NA	NA	NA

※四捨五入表記の関係で、各要素の累計と合計値が一致していない箇所がある。

⁵ 京都議定書第 3 条 3 及び 4 活動に伴う排出・吸収量は、条約の下で報告する LULUCF の排出・吸収量の一部に該当する。本報告書において、条約の下で報告する LULUCF は 6 章に、KP-LULUCF 活動は 11 章に詳細情報が示されている。

概要3. 各分野の温室効果ガス排出量及び吸収量の推移

3.1. 温室効果ガスインベントリ

2015年度の温室効果ガス排出量及び吸収量の分野⁶ごとの内訳をみると、温室効果ガス総排出量に占める割合は、エネルギー分野（間接CO₂含まない、以下定義省略）が88.7%、工業プロセス及び製品の使用分野（間接CO₂含まない、以下定義省略）が7.0%、農業分野が2.5%、廃棄物分野が1.6%、間接CO₂排出が0.2%となった。

2015年度におけるLULUCF分野の吸収量の温室効果ガス総排出量に対する割合は4.6%となった。

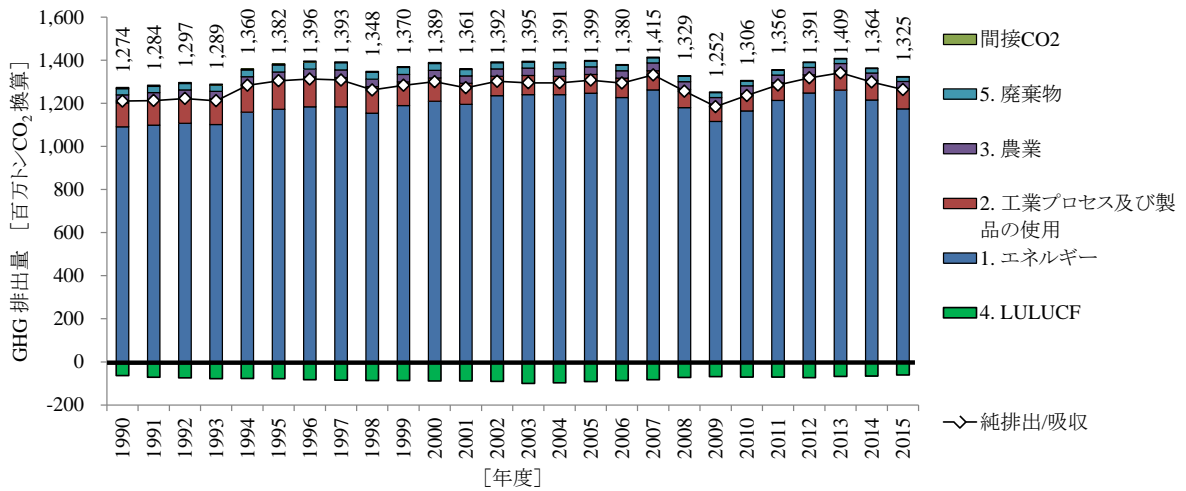


図 2 各分野の温室効果ガス排出量及び吸収量の推移

⁶ 2006年 IPCC ガイドライン及び共通報告様式（CRF）に示される Sector を指す。

表 3 各分野の温室効果ガス排出量及び吸収量の推移

[百万トンCO ₂ 換算]	1990	1991	1992	1993	1994	1995	1996	1997	1998	1999
1. エネルギー ^{※1}	1,091.3	1,098.4	1,107.3	1,101.4	1,158.7	1,172.1	1,183.8	1,183.7	1,154.5	1,189.4
2. 工業プロセス及び製品の使用 ^{※1}	110.5	114.8	116.7	118.9	126.3	136.4	138.5	135.6	122.8	110.1
3. 農業	37.6	36.9	38.1	34.9	38.5	37.2	36.4	36.0	34.7	34.8
4. LULUCF ^{※2}	-63.5	-71.4	-74.6	-77.5	-76.7	-77.8	-82.9	-84.8	-86.2	-86.8
5. 廃棄物	28.9	28.8	30.0	29.5	32.0	32.2	32.4	32.8	32.4	31.9
間接CO ₂	5.3	5.1	4.9	4.6	4.6	4.5	4.5	4.4	4.0	4.0
総排出量 (LULUCF分野除く。間接CO ₂ を除く。)	1,268.3	1,278.9	1,292.0	1,284.7	1,355.5	1,377.8	1,391.2	1,388.1	1,344.3	1,366.3
純排出/吸収量 (LULUCF分野含む。間接CO ₂ を除く。)	1,204.8	1,207.5	1,217.4	1,207.1	1,278.8	1,300.0	1,308.2	1,303.3	1,258.1	1,279.5
総排出量 (LULUCF分野除く。間接CO ₂ を含む。)	1,273.6	1,284.0	1,296.9	1,289.3	1,360.1	1,382.3	1,395.7	1,392.5	1,348.4	1,370.3
純排出/吸収量 (LULUCF分野含む。間接CO ₂ を含む。)	1,210.1	1,212.6	1,222.3	1,211.8	1,283.4	1,304.5	1,312.7	1,307.7	1,262.2	1,283.5

[百万トンCO ₂ 換算]	2000	2001	2002	2003	2004	2005	2006	2007	2008	2009
1. エネルギー ^{※1}	1,209.9	1,195.5	1,235.0	1,240.6	1,240.1	1,247.1	1,227.0	1,262.4	1,180.3	1,115.6
2. 工業プロセス及び製品の使用 ^{※1}	108.2	97.2	90.2	88.8	85.6	86.7	89.5	88.7	84.2	76.8
3. 農業	35.3	34.9	35.1	34.0	35.2	35.2	35.0	36.1	35.5	34.8
4. LULUCF ^{※2}	-88.8	-88.8	-90.2	-100.1	-96.7	-91.5	-86.1	-82.7	-72.1	-67.9
5. 廃棄物	31.7	29.8	28.7	28.4	27.5	26.7	25.4	24.7	25.9	22.8
間接CO ₂	4.1	3.6	3.4	3.3	3.2	3.1	3.0	2.9	2.6	2.4
総排出量 (LULUCF分野除く。間接CO ₂ を除く。)	1,385.0	1,357.3	1,389.0	1,391.7	1,388.3	1,395.7	1,376.9	1,411.9	1,326.0	1,250.0
純排出/吸収量 (LULUCF分野含む。間接CO ₂ を除く。)	1,296.2	1,268.5	1,298.8	1,291.6	1,291.6	1,304.2	1,290.8	1,329.1	1,253.9	1,182.0
総排出量 (LULUCF分野除く。間接CO ₂ を含む。)	1,389.1	1,360.9	1,392.4	1,395.0	1,391.5	1,398.8	1,379.9	1,414.8	1,328.6	1,252.4
純排出/吸収量 (LULUCF分野含む。間接CO ₂ を含む。)	1,300.3	1,272.1	1,302.2	1,294.9	1,294.8	1,307.3	1,293.9	1,332.0	1,256.5	1,184.4

[百万トンCO ₂ 換算]	2010	2011	2012	2013	2014	2015
1. エネルギー ^{※1}	1,164.9	1,213.9	1,247.4	1,261.2	1,215.0	1,174.6
2. 工業プロセス及び製品の使用 ^{※1}	80.2	82.1	84.6	88.9	91.5	93.0
3. 農業	35.9	35.4	34.8	34.8	34.2	33.7
4. LULUCF ^{※2}	-70.1	-70.7	-73.4	-67.5	-65.1	-60.9
5. 廃棄物	22.8	22.0	22.2	21.9	21.2	21.2
間接CO ₂	2.3	2.3	2.2	2.2	2.1	2.1
総排出量 (LULUCF分野除く。間接CO ₂ を除く。)	1,303.7	1,353.3	1,389.0	1,406.9	1,361.9	1,322.6
純排出/吸収量 (LULUCF分野含む。間接CO ₂ を除く。)	1,233.6	1,282.6	1,315.6	1,339.4	1,296.8	1,261.6
総排出量 (LULUCF分野除く。間接CO ₂ を含む。)	1,306.0	1,355.6	1,391.2	1,409.0	1,364.0	1,324.7
純排出/吸収量 (LULUCF分野含む。間接CO ₂ を含む。)	1,236.0	1,284.8	1,317.8	1,341.6	1,298.9	1,263.8

※1 間接CO₂を含まない

※2 LULUCF: 土地利用、土地利用変化及び林業

3.2. KP-LULUCF 活動

概要 2.2 を参照のこと。