

(1) 日本の概要

1-1) 国土・社会

a) 日本の位置

アジア大陸の東岸から海をへだてて、弧状に散在する島国。大小7000あまりの島々が北東から南西へつらなり、その長さは3000kmにおよぶ。陸地面積は(北方領土を含め)37万7837km²であり、イギリスのほぼ1.5倍にあたる。

b) 土地利用

地形別面積は：山地：230,331(61,0%)、丘陵地：44,337(11,8%)、台地：41,471(10,0%)、低地：51,963(13,8%)、
内水域等：9,232(2,4%)

地目別面積は：田、畑、果樹その他樹木林：69,294(18,6%)、森林及び荒地：268,531(72,1%)、建物用地：17,702(4,7%)、
幹線交通用地他：6,659(1,8%)、湖沼及び河川地：9,597(2,6%)、海浜及び分類不明：761(0,2%)

(単位km²)

c) 人口

1997年10月1日現在：総人口126,166、男性61,805、女性64,361(単位1000人)

高齢化が急ピッチで続いている。1997年には、前年に比べて65歳以上人口が74万1000人増となる一方、0-14歳のそれは28万人減り、前者が後者を初めて上回った。

d) 都市圏への人口集中

1960年頃から、東京・大阪・名古屋の3大都市圏へ人口が流入し、地方の過疎化が問題となった。現在全人口に占める3大都市圏の人口は43%を超えている。

e) 宗教

宗教の自由が憲法に規定されているので、政府は宗教に関わる統計調査を行っていない。文化庁の「宗教年鑑」には各宗教団体が自発的に提出する数字が収められているが、それによると全宗教団体の信者総数は約2億300万人となり、総人口の2倍近い数字となっている。

f) 住宅の総数と広さ / 住宅事情の国際比較

外国人から「うさぎ小屋」とからかわれる日本の住宅だが、5年ごとの住宅統計調査を見ると改善の様子が分かる。この25年間で1人あたりの畳数は5.6畳から10.4畳へと1.9倍になり、1住宅あたりの居住室数も26%ほど増加している。

住宅事情を欧米と比較すると日本はまだ遅れている。住宅価格の年収倍率は、東京の12.9倍、大阪の9.5倍に対して、ニューヨークは2.9倍である。

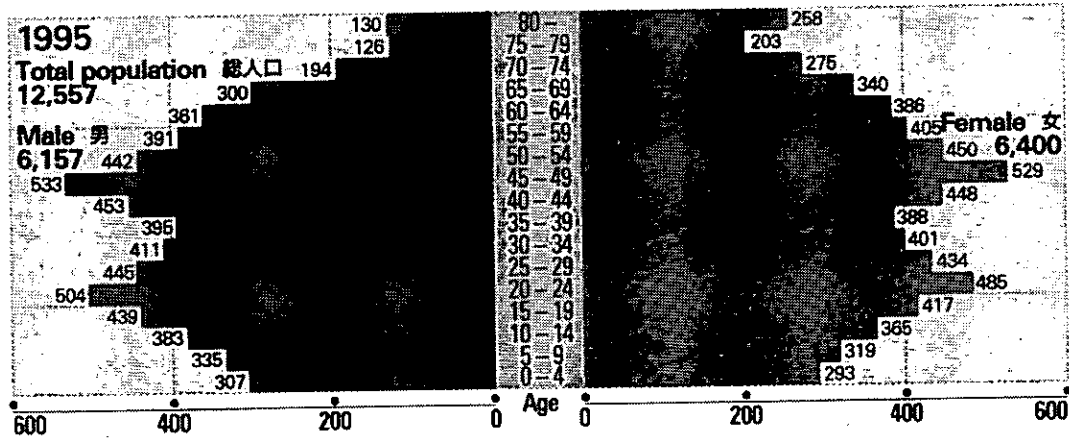
国土庁 監修(1993):平成5年版 国土統計要覧、大成出版社

朝日新聞社(1999):朝日新聞ジャパン・アルマナック

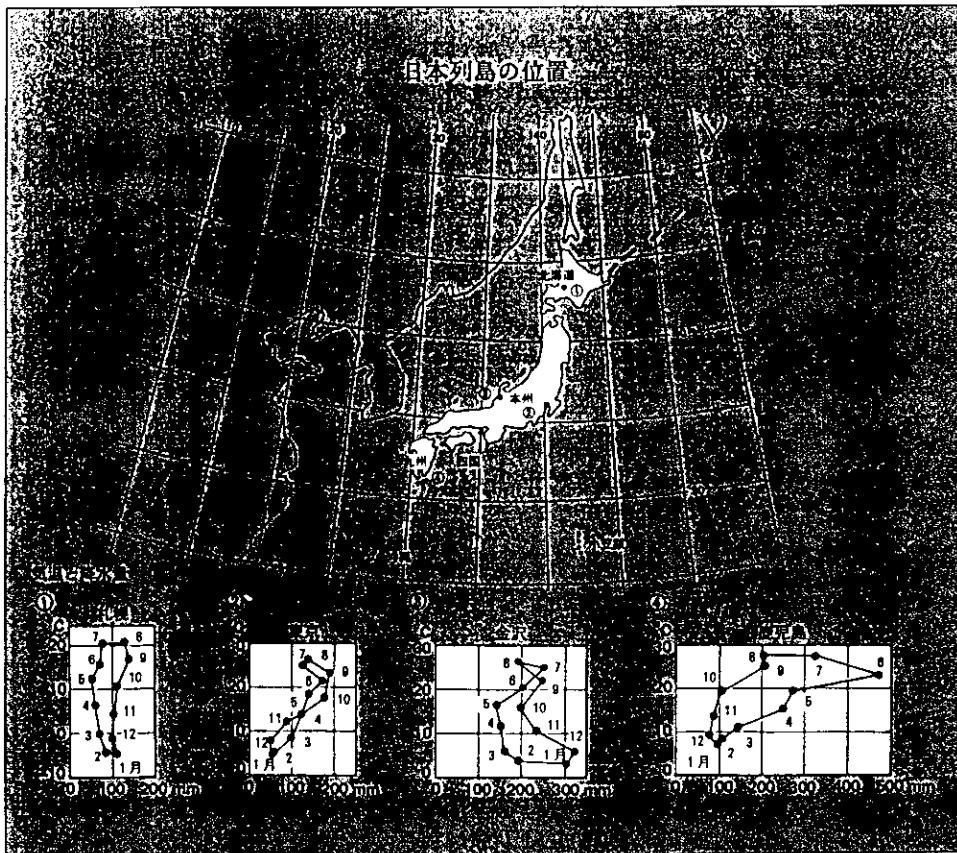
(1) 日本の概要

1-1) 国土・社会

人口



日本列島の位置



朝日新聞(1998):朝日新聞ジャパン・アルマナック

環境庁自然保護局(1997):人と自然の共生をめざして 環境庁 自然保護局 —その役割と仕事—

(1) 日本の概要

1 - 2) 政治・経済

a) 首都 : 東京

b) 主要民族・言語 : 日本人・日本語

c) 政治体制 : 立憲君主制 (元首 : 天皇 / 象徴)

d) 統治機構

国会は日本で唯一の立法機関、内閣は政治を行う行政機関、裁判所は法に基づいて裁判を行う司法機関であり、三者はそれぞれ独立している。日本国憲法はすべての法律の根本の法であり、立法、行政、司法のいずれもそのために反してはならない。

e) 国の予算

98年度の一般会計予算は総額で776,692(億円)であった。

f) 国内総生産

国内総生産(GDP)は、外資系企業や外国人労働者もふくめ、国内に住む生産者が生み出した財とサービスの付加価値の総額。GNPは海外在住者も含めた一国国民全員の経済活動が対象だが、GDPは一国内で生じる経済活動の規模、景気を示す。欧米はGDP統計が主流。日本も海外投資の増加に伴い、1993年に統計をGNPからGDP中心に改めた。GDPの増加率が経済成長率である。なお1997年の世界のGNP/GDP(名目)は;日本41,951(14.2%)、米国78,240(26.5%)、EU80,801(27.4%)、独20,899(7.1%)、仏13,941(4.7%)、英12,825(4.3%)、伊11,454(3.9%)、アジア31,567(10.7%)、ラテンアメリカ20,031(8.8%)、中東13,544(4.6%)、オセアニア4,661(1.6%)、東欧3,796(1.3%)、アフリカ4,061(1.4%)などとなっている(単位は億ドル)

g) 内外価格差

日本の物価水準の高さは定評がある。経済企画庁は生計費全体について東京と欧米4都市を比較した。それによると、東京の生計費はニューヨークの1.33倍、ロンドンの1.28倍、パリの1.19倍、ベルリンの1.24倍とされる。

g) 教育制度 / 成人識字率

教育制度 : 6・3・3・4制、義務教育年限9年

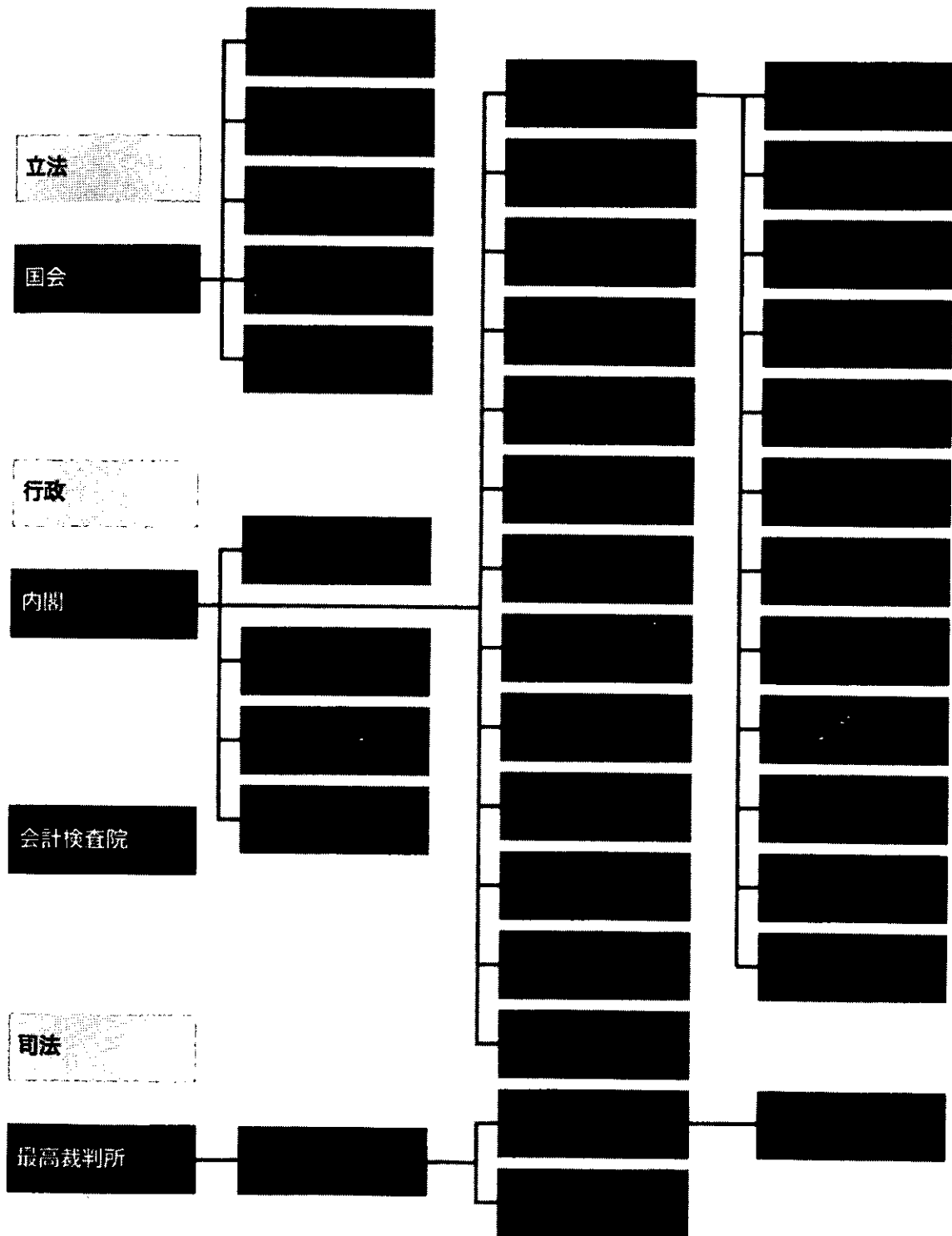
成人識字率(89年) : 99% (男99%、女99%)

東京書籍(1991): 世界各国要覧6 訂版

朝日新聞社(1999): 朝日新聞ジャパン・アルマナック

(1) 日本の概要
 1-2) 政治・経済

日本の統治機構

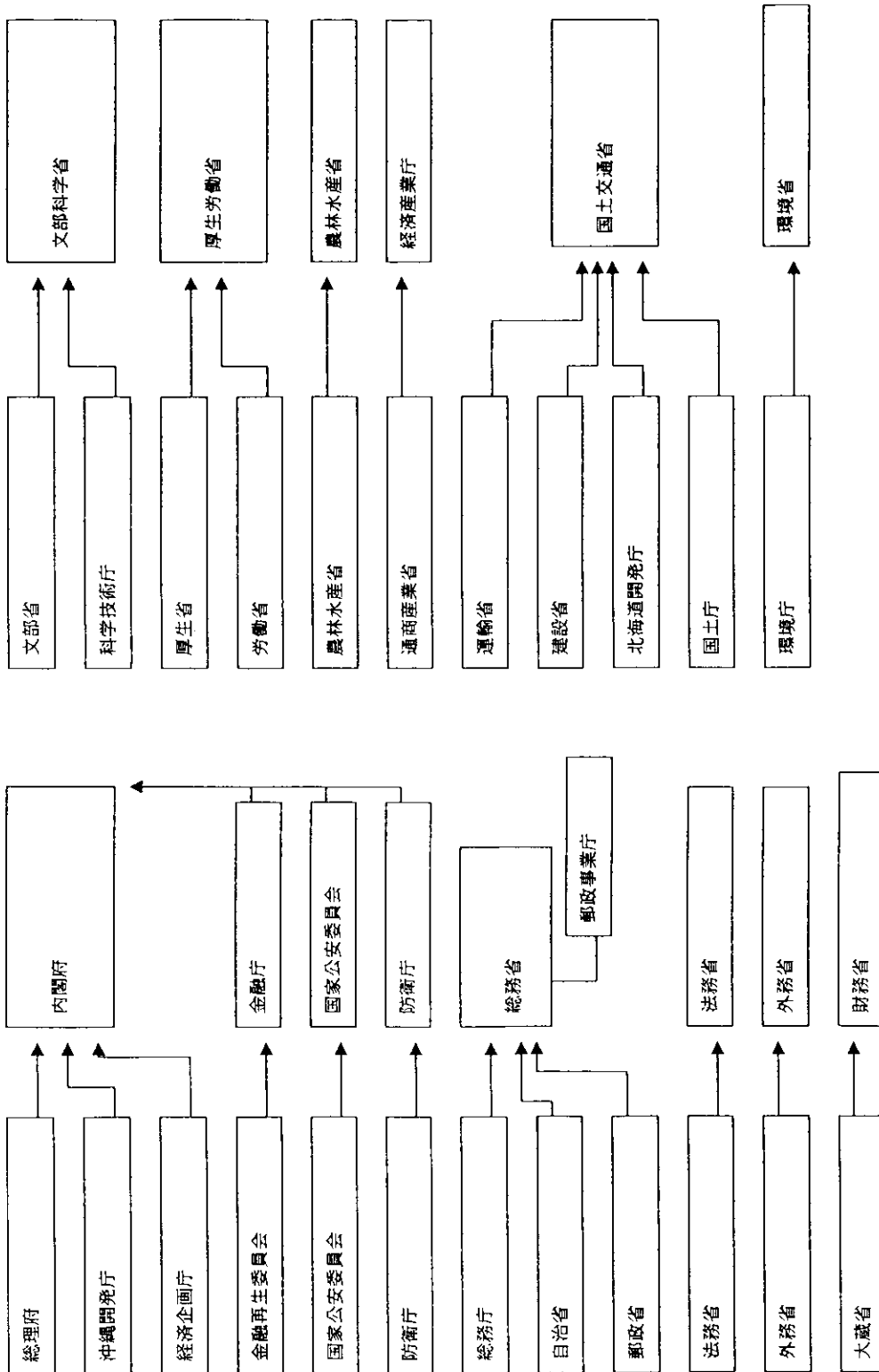


朝日新聞(1998): 朝日新聞ジャパン・アルマナック

朝日新聞(1999): 朝日新聞ジャパン・アルマナック

(1) 日本の概要 1-2)政治・経済

(参考資料) : 2001年1月から、政府の行政組織は1府12省庁に再編される。



朝日新聞(1999):朝日新聞ジャパン・アルマナック