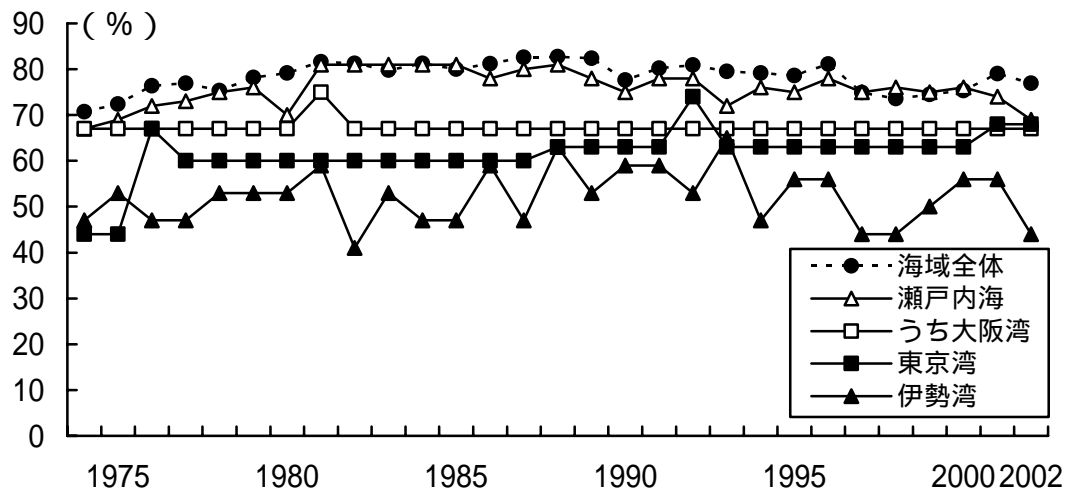
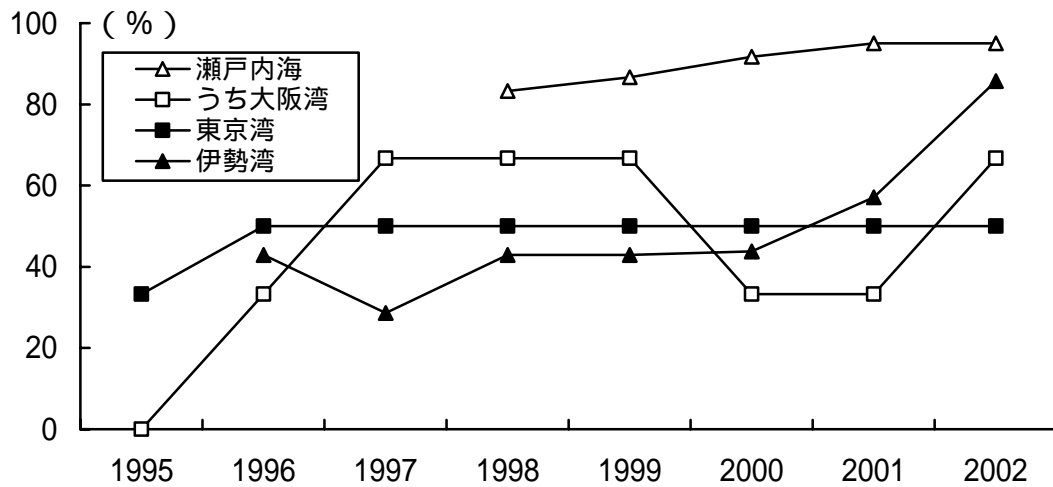


### 瀬戸内海の水質の現状



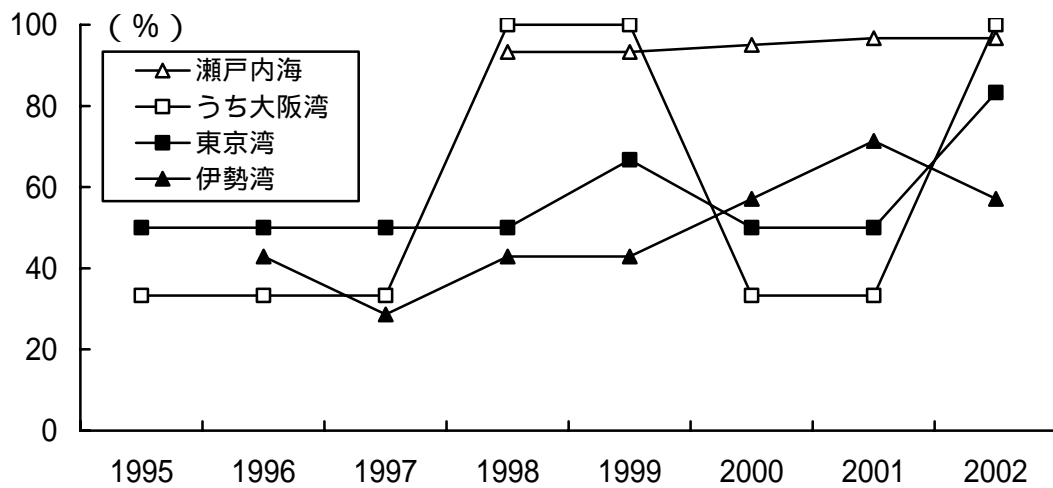
- 1) 出典:「公共用水域水質測定結果」
- 2) 環境基準達成率(%) = (環境基準達成水域数 ÷ 環境基準あてはめ水域数) × 100
- 3) 瀬戸内海の達成率は大阪湾を含む。

図1 CODに係る環境基準達成率の推移



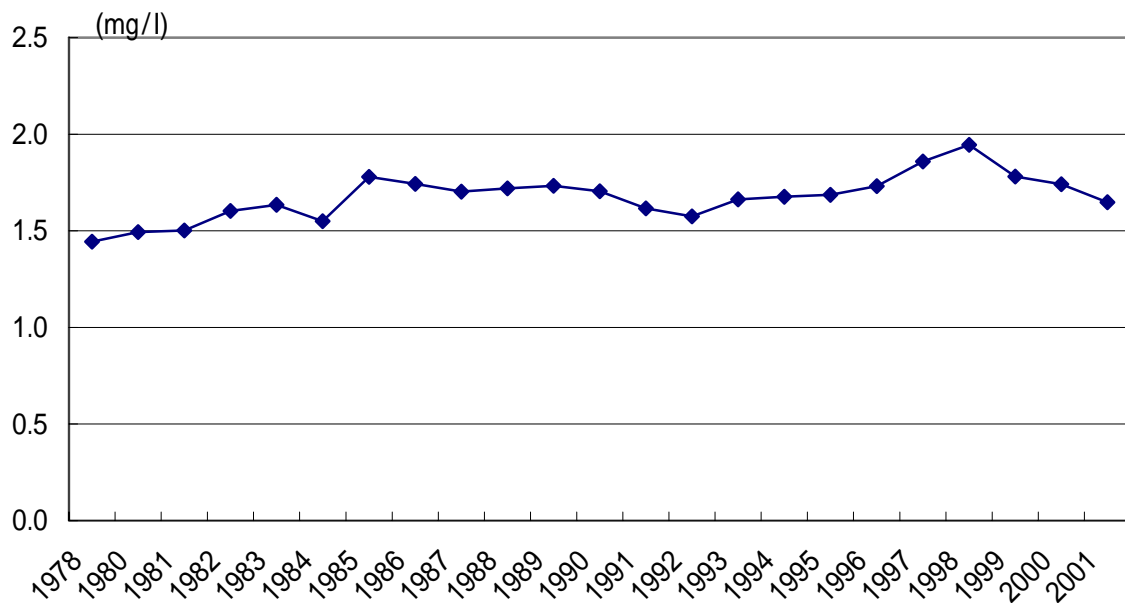
- 1) 出典:「公共用水域水質測定結果」
- 2) 環境基準達成率(%) = (環境基準達成水域数 ÷ 環境基準あてはめ水域数) × 100
- 3) 瀬戸内海の達成率は大阪湾を含む。

図2 T - Nに係る環境基準達成率の推移



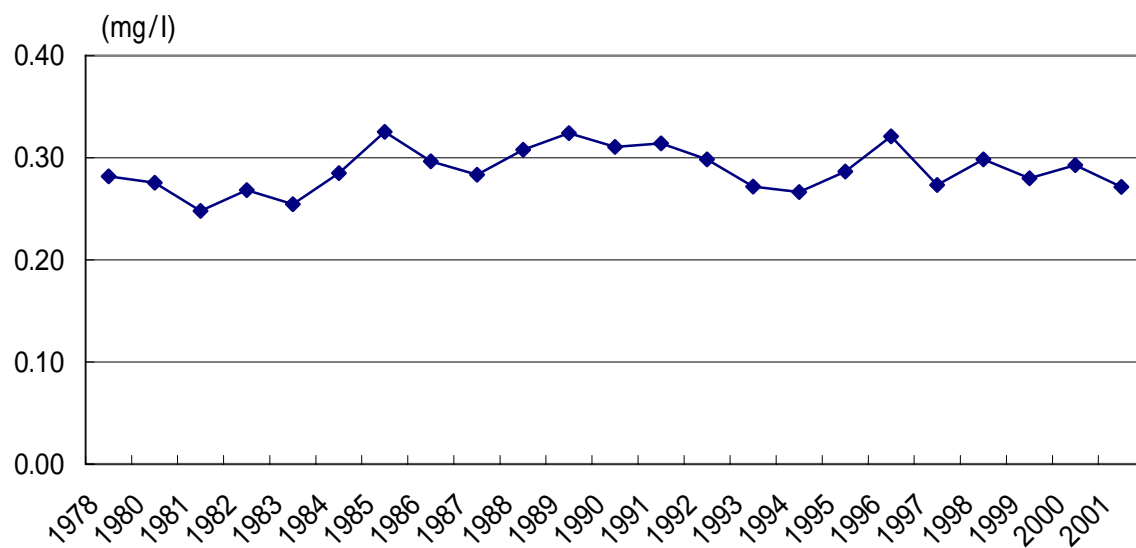
- 1) 出典:「公共用水域水質測定結果」
- 2) 環境基準達成率(%) = (環境基準達成水域数 ÷ 環境基準あてはめ水域数) × 100
- 3) 瀬戸内海の達成率は大阪湾を含む。

図3 T - Pに係る環境基準達成率の推移



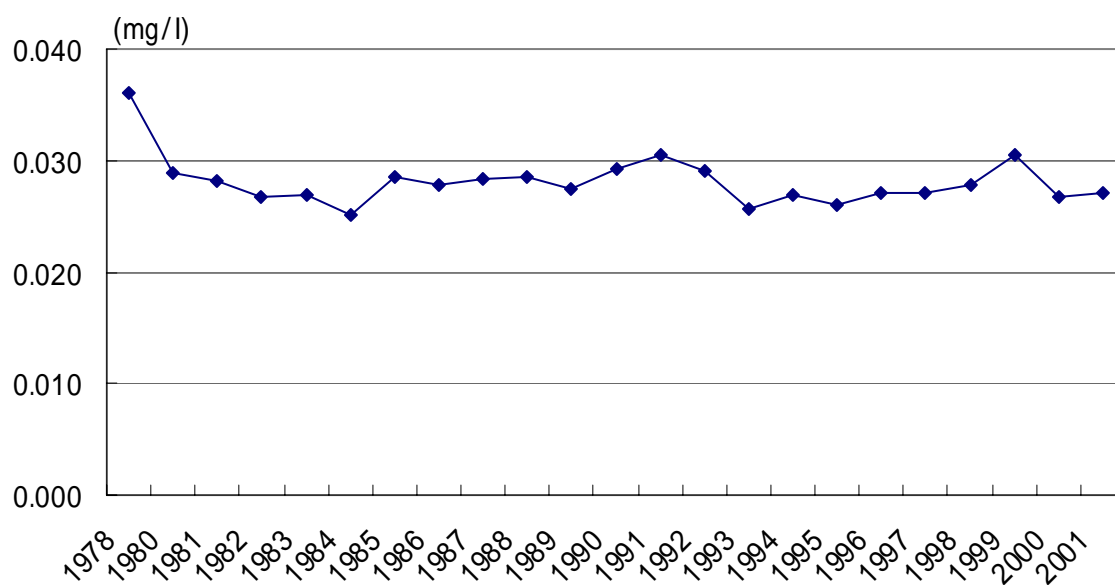
出典: 広域総合水質調査(環境省)

図4 瀬戸内海のCOD濃度の推移



出典：広域総合水質調査（環境省）

図5 瀬戸内海のT - N濃度の推移



出典：広域総合水質調査（環境省）

図6 瀬戸内海のT - P濃度の推移

表1 湾灘別COD濃度の推移

	1972	1975	1978	1980	1981	1982	1983	1984	1985	1986	1987	1988	1989	1990	1991	1992	1993	1994	1995	1996	1997	1998	1999	2000	2001
大阪湾北部	4.2	3.1	3.2	2.9	3.4	3.7	3.6	3.1	4.7	3.3	3.4	3.3	2.8	3.6	3.5	2.8	3.0	3.1	2.3	3.0	2.7	2.6	2.5	2.7	2.7
大阪湾南部	3.2	1.9	1.9	2.3	2.0	1.9	2.0	1.8	2.5	2.1	2.0	1.7	1.7	2.0	2.3	1.8	2.0	2.1	1.7	2.0	2.0	2.0	1.8	1.9	1.9
紀伊水道東部	1.6	1.1	1.6	1.4	1.1	1.1	1.1	0.9	0.8	1.4	1.3	1.1	1.1	1.2	0.9	1.2	1.5	1.4	1.2	1.8	1.6	1.2	1.4	1.6	1.1
紀伊水道西部	1.0	0.9	0.9	1.2	1.1	1.1	1.3	1.2	1.6	1.6	0.9	1.2	1.0	1.1	1.1	1.5	1.5	1.3	1.2	1.4	1.4	1.2	1.2	1.2	1.3
播磨灘北部	2.5	1.2	1.7	1.9	1.6	2.7	2.5	2.1	2.2	2.6	2.3	2.5	2.6	2.3	1.6	1.9	1.6	1.6	1.6	1.4	1.8	2.0	2.3	2.3	1.9
播磨灘南部	1.9	0.9	1.2	1.3	1.4	1.7	1.5	1.4	1.6	1.7	1.8	1.7	1.7	1.5	1.5	1.4	1.5	1.4	1.5	1.4	1.6	1.8	1.5	1.6	1.5
備後瀬戸東部	1.9	1.3	1	0.9	1.4	1.3	1.3	1.2	1.4	1.3	1.7	1.6	1.8	1.8	1.7	1.7	1.8	2.1	2.1	2.2	1.7	2.2	1.8	2.0	1.9
備後瀬戸西部	1.7	0.9	0.9	0.9	1.5	1.5	1.6	1.3	1.5	1.5	1.8	1.8	1.9	1.9	1.8	1.6	1.7	2.1	2.4	2.0	2.0	2.6	2.0	2.4	1.9
備後灘	1.6	1.2	1.4	1.5	1.5	1.5	1.7	1.6	1.8	1.8	1.6	1.9	1.9	1.8	1.6	1.8	1.7	1.8	2.2	2.2	2.0	2.3	2.2	1.8	1.6
燧灘	2.1	1.6	1.3	1.4	1.5	1.6	1.5	1.5	1.4	1.5	1.7	1.5	1.6	1.7	1.6	1.4	1.4	1.4	1.4	1.6	1.6	1.8	1.8	1.6	1.8
安芸灘	0.8	1.2	1.4	1.5	1.4	1.3	1.5	1.5	1.4	1.4	1.4	1.6	1.6	1.4	1.4	1.4	1.3	1.4	1.9	1.8	1.9	2.1	2.1	1.7	1.3
広島灘	1.4	1.5	1.4	2.1	1.4	1.4	1.7	1.8	2.1	2.1	1.7	1.8	2.1	2.0	1.8	1.9	1.9	1.8	2.0	1.9	2.5	2.2	2.2	2.0	1.7
伊予灘東部	1	1.5	1.2	1.1	1.1	1.1	1.1	1.2	1.2	1.4	1.4	1.3	1.3	1.1	1.1	1.2	1.1	1.2	1.2	1.1	1.9	1.9	1.6	1.5	1.2
伊予灘西部	1.5	1.9	1.4	1.4	1.5	1.3	1.6	1.7	1.6	1.5	1.6	1.6	1.7	1.4	1.6	1.4	1.6	1.5	1.5	1.4	1.7	1.7	1.6	1.5	1.6
周防灘東部	1.5	1.7	1.2	1.2	1.2	1.7	1.4	1.4	1.8	1.9	1.6	1.6	1.7	1.5	1.5	1.6	1.8	1.7	1.5	1.6	2.2	2.4	2.0	1.8	1.6
周防灘西部	1.6	2.1	1.8	1.7	1.7	1.6	1.8	1.6	1.8	1.9	1.8	2.0	1.9	1.8	1.8	1.8	2.0	1.7	1.9	1.9	2.2	2.1	1.7	1.7	1.5
豊後水道	0.9	1.4	1.3	1.1	1.1	1.1	1.3	1.2	1.2	1.1	1.2	1.2	1.2	1.2	1.2	1.0	1.2	1.1	1.3	1.2	1.2	1.3	1.3	1.3	1.4
響灘	1.7	2.6	1.2	1.1	1.2	1.1	1.1	1.5	1.4	1.4	1.4	1.4	1.5	1.4	1.2	1.1	1.3	1.4	1.4	1.4	1.7	1.6	1.2	0.9	1.6
瀬戸内海全体			1.4	1.5	1.5	1.6	1.6	1.6	1.8	1.7	1.7	1.7	1.7	1.7	1.6	1.6	1.7	1.7	1.7	1.7	1.9	1.9	1.8	1.7	1.6

注) 数値は測定点毎の上下層平均値の年平均値を湾・灘ごとに平均したもの。

出典: 広域総合水質調査(環境省)

表2 湾・灘別 T N 濃度の推移

	1978	1980	1981	1982	1983	1984	1985	1986	1987	1988	1989	1990	1991	1992	1993	1994	1995	1996	1997	1998	1999	2000	2001
大阪湾北部	0.134	0.1	0.106	0.109	0.114	0.088	0.112	0.102	0.101	0.104	0.081	0.091	0.087	0.080	0.072	0.090	0.085	0.079	0.078	0.069	0.069	0.074	0.078
大阪湾南部	0.041	0.029	0.033	0.028	0.034	0.025	0.033	0.028	0.030	0.028	0.025	0.033	0.035	0.030	0.023	0.027	0.029	0.033	0.032	0.026	0.027	0.028	0.031
紀伊水道東部	0.021	0.022	0.014	0.025	0.014	0.020	0.023	0.022	0.023	0.022	0.015	0.019	0.020	0.026	0.027	0.029	0.027	0.027	0.032	0.049	0.079	0.033	0.024
紀伊水道西部	0.034	0.027	0.025	0.022	0.023	0.020	0.024	0.024	0.024	0.025	0.022	0.025	0.029	0.027	0.025	0.025	0.021	0.023	0.021	0.025	0.024	0.026	0.023
播磨灘北部	0.041	0.028	0.031	0.025	0.024	0.021	0.031	0.028	0.029	0.030	0.025	0.027	0.037	0.037	0.026	0.040	0.035	0.037	0.039	0.035	0.041	0.041	0.041
播磨灘南部	0.041	0.029	0.026	0.025	0.024	0.021	0.027	0.028	0.026	0.029	0.027	0.028	0.034	0.031	0.028	0.028	0.025	0.030	0.032	0.033	0.033	0.030	0.030
備後瀬戸東部	0.04	0.031	0.026	0.025	0.028	0.025	0.030	0.032	0.028	0.031	0.033	0.032	0.033	0.036	0.032	0.029	0.028	0.034	0.035	0.035	0.034	0.025	0.044
備後瀬戸西部	0.034	0.031	0.028	0.024	0.027	0.026	0.028	0.032	0.028	0.033	0.035	0.035	0.033	0.038	0.032	0.030	0.033	0.038	0.038	0.040	0.040	0.030	0.026
備後灘	0.023	0.023	0.026	0.021	0.020	0.019	0.019	0.022	0.022	0.024	0.028	0.028	0.028	0.031	0.023	0.021	0.022	0.025	0.023	0.023	0.023	0.020	0.020
燧灘	0.027	0.027	0.022	0.022	0.026	0.020	0.024	0.023	0.025	0.025	0.027	0.025	0.024	0.022	0.025	0.020	0.020	0.022	0.023	0.022	0.029	0.023	0.023
安芸灘	0.023	0.02	0.025	0.022	0.020	0.016	0.018	0.018	0.022	0.024	0.023	0.025	0.026	0.026	0.021	0.019	0.018	0.021	0.018	0.017	0.020	0.019	0.018
広島灘	0.024	0.025	0.026	0.027	0.020	0.019	0.021	0.024	0.024	0.027	0.033	0.031	0.033	0.028	0.023	0.023	0.020	0.023	0.023	0.023	0.023	0.025	0.023
伊予灘東部	0.019	0.021	0.020	0.019	0.019	0.017	0.019	0.018	0.021	0.021	0.023	0.024	0.026	0.021	0.018	0.017	0.016	0.017	0.017	0.019	0.019	0.022	0.021
伊予灘西部	0.02	0.02	0.019	0.018	0.021	0.019	0.020	0.020	0.022	0.020	0.018	0.021	0.019	0.018	0.018	0.017	0.019	0.017	0.016	0.016	0.015	0.017	0.016
周防灘東部	0.018	0.022	0.018	0.017	0.018	0.019	0.021	0.022	0.020	0.019	0.022	0.022	0.024	0.021	0.017	0.018	0.019	0.019	0.018	0.022	0.020	0.022	0.020
周防灘西部	0.08	0.023	0.023	0.018	0.020	0.036	0.027	0.024	0.023	0.019	0.022	0.023	0.022	0.021	0.021	0.019	0.020	0.019	0.016	0.021	0.020	0.018	0.019
豊後水道	0.017	0.02	0.017	0.019	0.019	0.019	0.020	0.016	0.019	0.017	0.015	0.021	0.017	0.017	0.019	0.017	0.019	0.012	0.012	0.011	0.013	0.014	0.013
響灘	0.011	0.022	0.023	0.017	0.015	0.020	0.018	0.018	0.020	0.017	0.018	0.017	0.021	0.016	0.012	0.014	0.013	0.011	0.016	0.017	0.017	0.016	0.017
瀬戸内海全体	0.036	0.029	0.028	0.027	0.027	0.025	0.029	0.028	0.028	0.029	0.027	0.029	0.030	0.029	0.026	0.027	0.026	0.027	0.027	0.028	0.030	0.027	0.027

注) 数値は測定点毎の上下層平均値の年平均値を湾・灘ごとに平均したもの。

出典: 広域総合水質調査(環境省)

表3 湾灘別 T - P 濃度の推移

	1978	1980	1981	1982	1983	1984	1985	1986	1987	1988	1989	1990	1991	1992	1993	1994	1995	1996	1997	1998	1999	2000	2001
大阪湾北部	1.15	0.98	0.94	1.04	0.99	1.07	1.22	1.11	1.12	1.02	1.21	1.03	1.06	0.82	0.85	0.86	0.94	1.02	0.77	0.86	0.68	0.89	0.89
大阪湾南部	0.36	0.37	0.30	0.35	0.37	0.35	0.38	0.40	0.40	0.30	0.32	0.33	0.43	0.33	0.34	0.29	0.35	0.37	0.34	0.37	0.31	0.38	0.36
紀伊水道東部	0.4	0.19	0.18	0.24	0.12	0.25	0.30	0.30	0.24	0.31	0.31	0.40	0.24	0.29	0.26	0.30	0.24	0.26	0.29	0.26	0.24	0.32	0.26
紀伊水道西部	0.31	0.22	0.22	0.16	0.19	0.26	0.32	0.21	0.24	0.14	0.20	0.20	0.19	0.22	0.23	0.22	0.25	0.20	0.16	0.20	0.21	0.20	0.15
播磨灘北部	0.22	0.2	0.22	0.22	0.20	0.22	0.31	0.32	0.18	0.30	0.31	0.31	0.42	0.34	0.30	0.33	0.47	0.48	0.34	0.39	0.31	0.41	0.35
播磨灘南部	0.23	0.25	0.25	0.22	0.19	0.25	0.31	0.24	0.23	0.28	0.29	0.27	0.33	0.29	0.20	0.22	0.25	0.33	0.21	0.31	0.26	0.26	0.23
備後瀬戸東部	0.25	0.27	0.25	0.24	0.22	0.24	0.31	0.27	0.24	0.36	0.33	0.32	0.26	0.29	0.24	0.21	0.29	0.27	0.20	0.25	0.26	0.22	0.22
備後瀬戸西部	0.2	0.21	0.26	0.20	0.21	0.23	0.29	0.24	0.22	0.37	0.39	0.31	0.31	0.28	0.28	0.24	0.29	0.25	0.24	0.27	0.29	0.25	0.24
備後灘	0.23	0.3	0.17	0.22	0.22	0.21	0.25	0.21	0.21	0.29	0.32	0.30	0.27	0.31	0.25	0.21	0.25	0.35	0.32	0.35	0.35	0.30	0.26
燧灘	0.16	0.26	0.27	0.26	0.24	0.20	0.27	0.26	0.24	0.30	0.27	0.24	0.24	0.25	0.23	0.23	0.24	0.24	0.24	0.24	0.30	0.19	0.22
安芸灘	0.21	0.2	0.17	0.21	0.18	0.17	0.21	0.18	0.19	0.28	0.25	0.25	0.26	0.26	0.20	0.18	0.21	0.31	0.27	0.31	0.32	0.27	0.24
広島灘	0.26	0.29	0.18	0.24	0.23	0.24	0.32	0.27	0.26	0.31	0.33	0.32	0.31	0.35	0.27	0.25	0.22	0.31	0.28	0.34	0.30	0.30	0.26
伊予灘東部	0.15	0.2	0.15	0.18	0.21	0.21	0.24	0.22	0.25	0.20	0.21	0.20	0.20	0.19	0.21	0.21	0.17	0.19	0.21	0.18	0.21	0.22	0.22
伊予灘西部	0.15	0.18	0.16	0.17	0.18	0.18	0.21	0.18	0.18	0.17	0.18	0.21	0.22	0.23	0.22	0.22	0.20	0.24	0.20	0.22	0.22	0.22	0.20
周防灘東部	0.19	0.19	0.13	0.19	0.22	0.24	0.26	0.24	0.24	0.20	0.21	0.22	0.21	0.21	0.19	0.21	0.18	0.26	0.23	0.19	0.21	0.24	0.22
周防灘西部	0.28	0.26	0.22	0.29	0.25	0.31	0.27	0.26	0.26	0.26	0.27	0.29	0.26	0.29	0.22	0.21	0.25	0.27	0.25	0.23	0.22	0.23	0.22
豊後水道	0.14	0.21	0.18	0.16	0.16	0.17	0.17	0.16	0.17	0.15	0.18	0.20	0.19	0.19	0.21	0.17	0.16	0.22	0.16	0.21	0.19	0.20	0.17
響灘	0.18	0.18	0.20	0.23	0.20	0.32	0.24	0.26	0.22	0.32	0.27	0.20	0.23	0.23	0.20	0.24	0.18	0.21	0.20	0.21	0.16	0.18	0.18
瀬戸内海	0.28	0.28	0.25	0.27	0.25	0.29	0.33	0.30	0.28	0.31	0.32	0.31	0.31	0.30	0.27	0.27	0.29	0.32	0.27	0.30	0.28	0.29	0.27
東京湾	1.88	0.97	1.09	1.07	0.99	1.22	1.06	1.22	1.11	1.11	1.08	1.01	0.83	0.86	1.00	1.08	1.09	0.93	1.03	1.01	0.96	0.95	0.97
伊勢三河湾	0.41	0.46	0.39	0.44	0.46	0.42	0.45	0.44	0.50	0.44	0.37	0.35	0.39	0.37	0.39	0.35	0.38	0.41	0.44	0.38	0.35	0.36	0.43
瀬戸内海全体	0.28	0.28	0.25	0.27	0.25	0.29	0.33	0.30	0.28	0.31	0.32	0.31	0.31	0.30	0.27	0.27	0.29	0.32	0.27	0.30	0.28	0.29	0.27

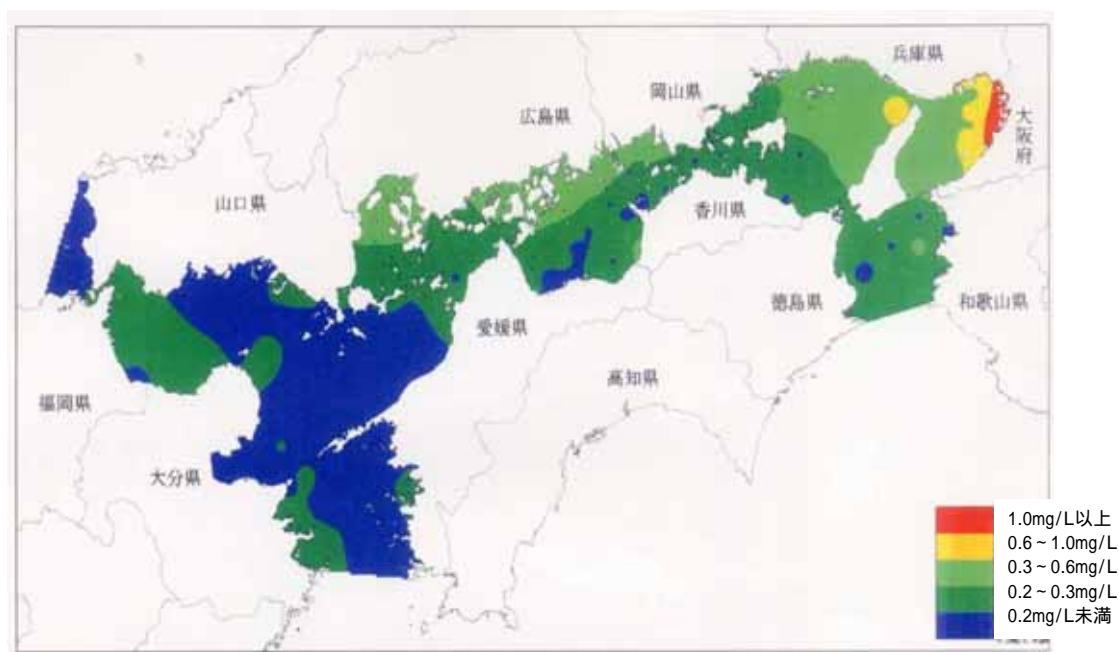
注) 数値は測定点毎の上下層平均値の年平均値を湾・灘ごとに平均したもの。

出典: 広域総合水質調査(環境省)



- 1) 出典:平成12年度「広域総合水質調査」(環境庁)
- 2) 夏季表層の値

図4 COD濃度の分布図



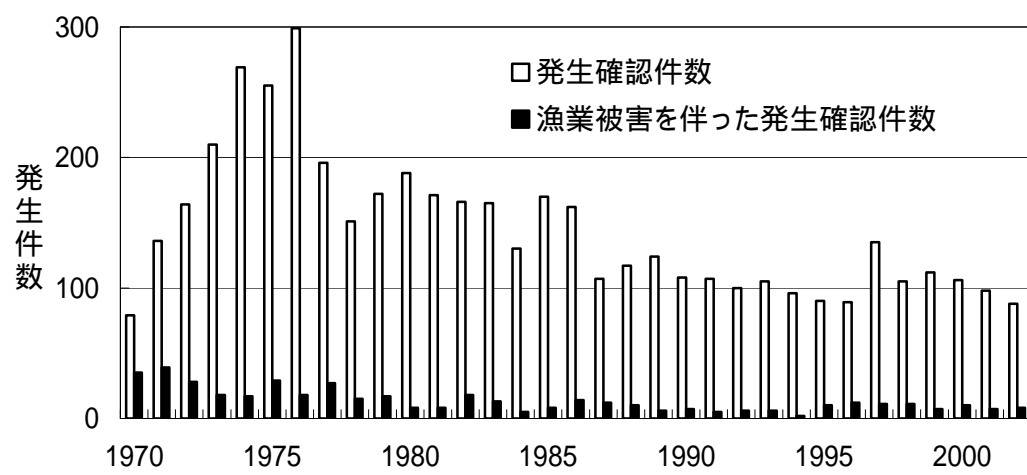
- 1) 出典:平成12年度「広域総合水質調査」(環境庁)
- 2) 夏季表層の値

図5 T-N濃度の分布図



- 1) 出典：平成12年度「広域総合水質調査」(環境庁)
- 2) 夏季表層の値

図6 T - P濃度の分布図



- 1) 出典：「瀬戸内海の赤潮」(水産庁瀬戸内海漁業調整事務所)

図7 赤潮発生件数・漁業被害の推移