

# 今後の自動車排出ガス総合対策最終報告 参考資料集

## 1. 検討の背景

### (1) 法制定時の経緯

参議院環境委員会附帯決議（平成13年5月31日） ..... 1

### (2) 中央環境審議会大気環境部会における審議

自動車排出ガス総合対策小委員会名簿 ..... 2

自動車排出ガス総合対策小委員会審議経緯 ..... 3

## 2. 大気汚染の状況等

### 2-1 環境基準の達成状況等

#### (1) 二酸化窒素

自動車NO<sub>x</sub>・PM法の対策地域における二酸化窒素の状況 ..... 5

都道府県別二酸化窒素環境基準達成状況 ..... 8

対策地域外の大気汚染状況（8都府県、二酸化窒素） ..... 9

対策地域外の大気汚染状況（周辺13府県、二酸化窒素） ..... 10

#### (2) 浮遊粒子状物質

自動車NO<sub>x</sub>・PM法の対策地域における浮遊粒子状物質の状況 ..... 11

都道府県別浮遊粒子状物質環境基準達成状況 ..... 14

対策地域外の大気汚染状況（8都府県、浮遊粒子状物質） ..... 15

対策地域外の大気汚染状況（周辺13府県、浮遊粒子状物質） ..... 16

#### (3) 光化学オキシダント

光化学オキシダントの状況 ..... 17

### 2-2 気象条件による影響

浮遊粒子状物質の環境基準達成率の変動について ..... 20

## 3. 自動車排出ガス対策の実施状況と評価

### 3-1 自動車NO<sub>x</sub>・PM法の施行状況

#### ・車種規制

自動車NO<sub>x</sub>・PM法の排出基準適合率の推移 ..... 21

年度別強制代替台数 ..... 22

#### ・自動車単体規制の強化

ディーゼル重量車規制強化の推移 ..... 23

オフロード特殊自動車の排出ガス規制 ..... 24

・適合車への転換の促進等	
全国における平均使用年数の推移	25
対策地域外からの影響の推移	26
・低公害車の普及促進	
低公害車開発普及アクションプランの策定について	28
低公害車普及のための補助金等支援措置（補助金制度）	30
環境に係る自動車関係税制の特別措置（平成18年度）	31
低公害車普及のための補助金等支援措置（財政投融资）	32
低公害車の普及状況	33
低排出ガス車認定制度と自動車燃費性能評価・公表制度	38
・物流対策の推進	
貨物輸送量関連指標の推移	40
輸送機関別貨物輸送量割合の推移	43
普通貨物の保有台数比率の推移	45
・人流対策の推進	
輸送機関別旅客輸送量の推移	46
輸送機関別旅客輸送量割合の推移	47
2004年度（平成16年度）の温室効果ガス排出量について	48
・交通流対策の推進	
平均旅行速度の推移	49
普通貨物車の速度とNO <sub>x</sub> ・PM排出量について	50
・局地汚染対策	
松原橋大気浄化実験の結果報告	51
大和町交差点における環境改善対策について	52
大和町交差点のオープンスペース化による環境改善効果について	53
大気環境改善土壌浄化モデル施設	54
千葉県における光触媒による大気浄化技術実用化試験について	57
自然通風型の電気集塵システムについて	58
・普及啓発活動の推進	
エコドライブ普及・推進アクションプランの策定について	60
エコドライブ10のすすめ	62

#### 4. 今後の自動車排出ガス総合対策のあり方

(1) 平成22年度における大気環境の予測	
平成22年度における環境基準達成率試算結果	64
(2) 各種施策の今後のあり方	
平成19年度概算要求等事項（自動車NO <sub>x</sub> ・PM対策関係）	66
局地汚染対策に資すると考えられる対策メニュー	67

自動車から排出される窒素酸化物の特定地域における総量の削減等に関する特別措置法の一部  
を改正する法律案に対する附帯決議

平成十三年五月三十一日  
参議院環境委員会

政府は、本法の施行に当たり、次の事項について適切な措置を講ずべきである。

- 一、大都市地域における二酸化窒素及び浮遊粒子状物質等による大気汚染については、その改善が遅れ、依然として深刻な状況にあることを反省し、できるだけ早期に環境基準が達成できるよう最善を尽くすこと。また、環境基準が確実に達成できるよう、本法に基づく施策の遂行管理を行い、必要に応じて法改正を含めた対策の見直しを行うこと。
- 二、大都市地域において環境基準が達成できない原因は自動車走行量の増加等にあることから、自動車交通量を抑制するとともに、道路に係る環境保全対策の抜本的見直しに取り組むこと。
- 三、地方公共団体が当該地域の実情に応じて実施している自動車公害対策については十分尊重すること。
- 四、対策地域の設定に当たっては、関係都道府県の意見を十分に踏まえ、車種規制等の対策効果が十分に発揮できるよう、できるだけ広域的に指定を行うこと。
- 五、対策地域内へ流入するディーゼル自動車対策についての検討を行い、必要に応じて規制措置を講ずること。
- 六、総量削減基本方針の策定に当たっては、広く国民の意見を聴くとともに、総量削減計画の策定に当たっては、総量削減計画策定協議会に住民代表や関係事業者が参加できるように配慮すること。
- 七、車種規制の排出基準については、単体規制の状況を勘案して必要に応じ見直すこと。また、使用過程車に対する猶予期間については、できるだけ短縮するよう努めること。
- 八、ディーゼル自動車の新長期規制については、平成十七年度までとした前倒し実施を早期に実現するとともに、粒子状物質の規制値の更なる低減を図ること。
- 九、低公害車の普及促進に資するため、すべての一般公用車の低公害車への切り替えを早期に実現するとともに、政府関係機関、地方公共団体等においても同様の措置がとられるよう、積極的に働きかけること。
- 十、環境負荷の小さい自動車への代替の促進を図るため、幅広く自動車関係諸税についてのグリーン化に前向きに取り組むこと。
- 十一、主要幹線道路沿道等の大気汚染による健康影響については、その調査研究に努めるとともに、その結果に基づき、必要な措置を講ずること。
- 十二、浮遊粒子状物質の中でも特に健康影響が懸念されているPM<sub>2.5</sub>については、調査研究を急ぐとともに、諸外国の知見、動向を踏まえ、できるだけ早期に環境基準を設定すること。

右決議する。

## ■ 自動車排出ガス総合対策小委員会名簿

委員長：	<small>だいしやう やすひろ</small> 大聖 泰弘	早稲田大学理工学部教授
委員長代理：	<small>さかもと かずひこ</small> 坂本 和彦	埼玉大学大学院理工学研究科教授
委員：	<small>あきの なおと</small> 浅野 直人	福岡大学法学部教授
	<small>いしだ はるお</small> 石田 東生	筑波大学大学院以仁情報工学研究科教授
	<small>おおた かつとし</small> 太田 勝敏	東洋大学国際地域学部教授
	<small>おじま としお</small> 尾島 俊雄	早稲田大学理工学部教授
	<small>かしま しげる</small> 鹿島 茂	中央大学理工学部教授
	<small>こうの みちかた</small> 河野 通方	東京大学大学院新領域創成科学研究科教授
	<small>さるた かつみ</small> 猿田 勝美	神奈川大学名誉教授
	<small>すぎやま まさひろ</small> 杉山 雅洋	早稲田大学商学学術院教授
	<small>なかだ しんや</small> 中田 信哉	神奈川大学経済学部教授
	<small>ながた かつや</small> 永田 勝也	早稲田大学理工学部教授
	<small>ほぎはら きよこ</small> 萩原 清子	佛教大学社会学部教授
	<small>よこやま おさゆき</small> 横山 長之	元資源環境技術総合研究所所長

(50音順、敬称略)

## 自動車排出ガス総合対策小委員会審議経緯

- 第1回 日時：平成17年10月13日（木）16時～18時  
内容：今後の自動車排出ガス総合対策のあり方に係る検討項目について
- 第2回 日時：平成17年10月25日（火）14時～16時  
内容：地方自治体からのヒアリング  
（埼玉県、千葉県、愛知県、三重県、大阪府、兵庫県）
- 第3回 日時：平成17年10月27日（木）10時～12時  
内容：地方自治体からのヒアリング（東京都、神奈川県）  
産業界からのヒアリング（社団法人日本経済団体連合会）  
環境NGOからのヒアリング  
（全国公害患者の会連合会、財団法人公害地域再生センター）
- 第4回 日時：平成17年11月 9日（水）10時～12時  
内容：運送事業者団体からのヒアリング  
（社団法人全日本トラック協会、社団法人日本バス協会）  
今後の自動車排出ガス総合対策の方向性について
- 第5回 日時：平成17年11月15日（火）14時～16時  
内容：今後の自動車排出ガス総合対策の方向性について
- 第6回 日時：平成17年11月24日（木）10時～12時  
内容：今後の自動車排出ガス総合対策のあり方について
- 第7回 日時：平成17年12月 5日（月）14時30分～16時  
内容：今後の自動車排出ガス総合対策のあり方について  
（小委員会中間報告とりまとめ）
- 第8回 日時：平成18年 3月 8日（水）14時～16時  
内容：中間報告に対するパブリックコメントの実施結果について  
今後の自動車使用管理計画について
- 第9回 日時：平成18年 4月10日（月）10時～12時  
内容：局地汚染対策について
- 第10回 日時：平成18年 6月 7日（水）10時～12時  
内容：局地汚染対策について  
大気環境シミュレーションについて

- 第11回 日時：平成18年 7月26日（水）10時～12時  
内容：局地汚染対策について  
流入車対策について
- 第12回 日時：平成18年 8月31日（木）10時～12時  
内容：流入車対策について
- 第13回 日時：平成18年10月18日（水）10時～12時  
内容：平成17年度大気汚染状況について  
平成22年度大気環境シミュレーション結果等について
- 第14回 日時：平成18年11月22日（水）10時～12時  
内容：平成22年度大気環境シミュレーション結果等について  
今後の自動車排出ガス総合対策について
- 第15回 日時：平成18年12月20日（水）  
内容：今後の自動車排出ガス総合対策について

# 自動車NO<sub>x</sub>・PM法の対策地域における二酸化窒素の状況

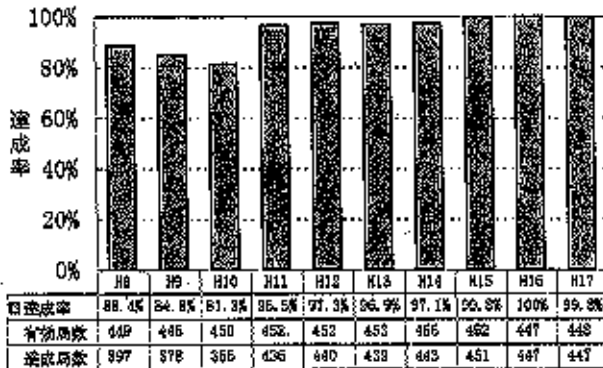
(出典：「平成17年度大気汚染状況について」平成18年10月13日環境省発表資料)

平成17年度の対策地域全体での有効測定局数は670局（一般局：448局、自排局：222局）であった。

このうち、長期的評価による環境基準達成局は、一般局で447局（99.8%）、自排局で189局（85.1%）となっており、一般局ではほとんど全ての有効測定局で環境基準を達成し、自排局では平成16年度と比較して4.0ポイント改善した（図1）。

また、対策地域内で過去10年間継続して測定を行っている583の測定局（一般局：414局、自排局：169局）における年平均値は、一般局ではほぼ横這いであり、自排局ではゆるやかな改善傾向が見られる（図2）。

(一般環境大気測定局)



(自動車排出ガス測定局)

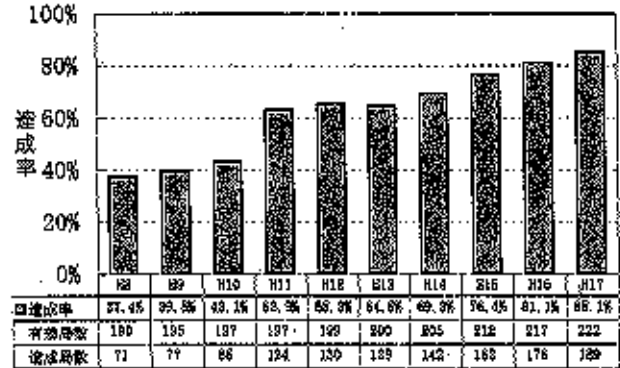


図1 自動車NO<sub>x</sub>・PM法の対策地域における二酸化窒素の環境基準達成率の推移

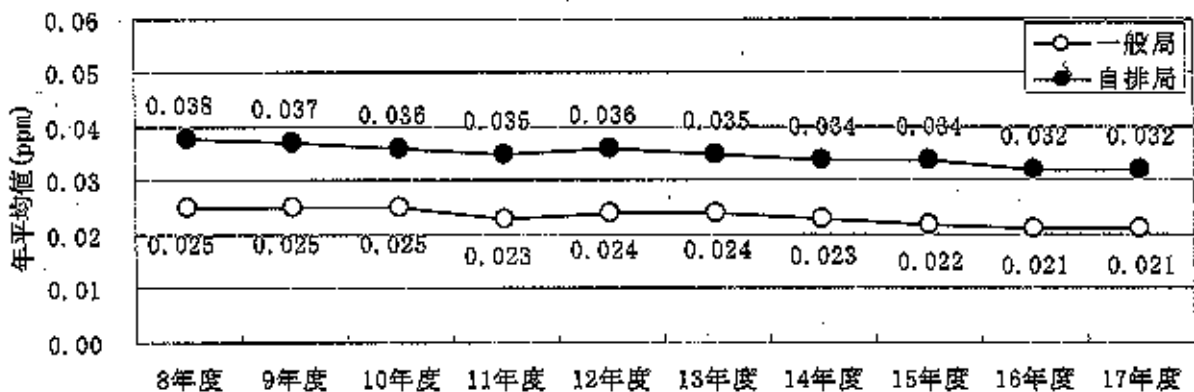
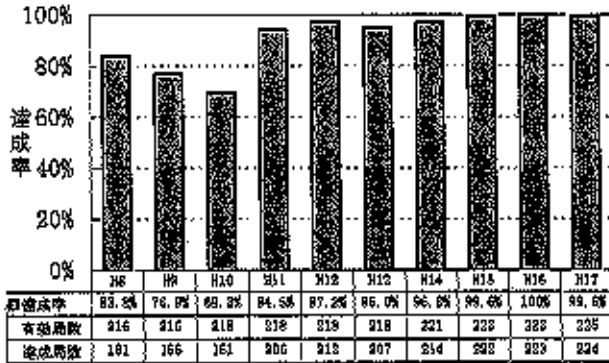


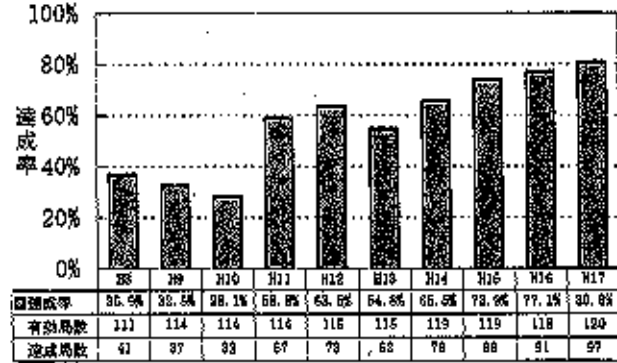
図2 自動車NO<sub>x</sub>・PM法の対策地域における二酸化窒素濃度の年平均値の推移  
(過去10年間の継続測定局の平均)

# 自動車NOx・PM法対象地域別二酸化窒素の環境基準達成率の推移

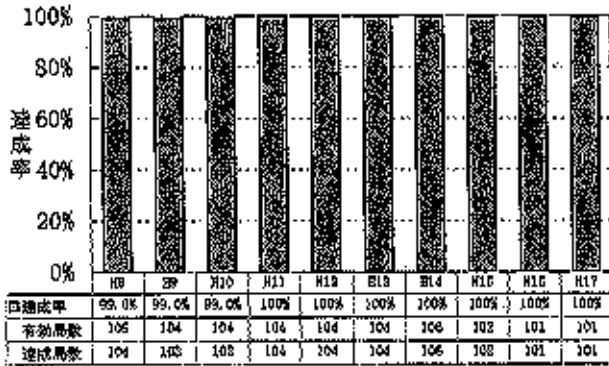
## 首都圏対策地域 (一般環境大気測定局)



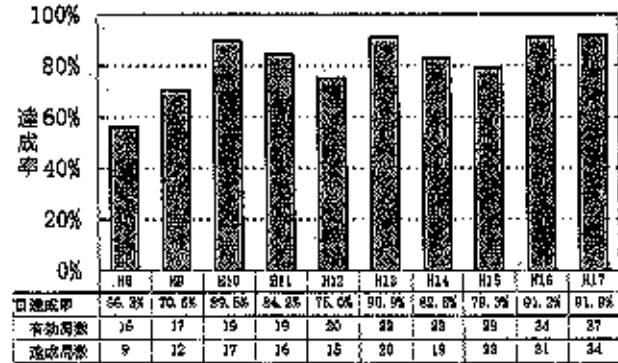
## (自動車排出ガス測定局)



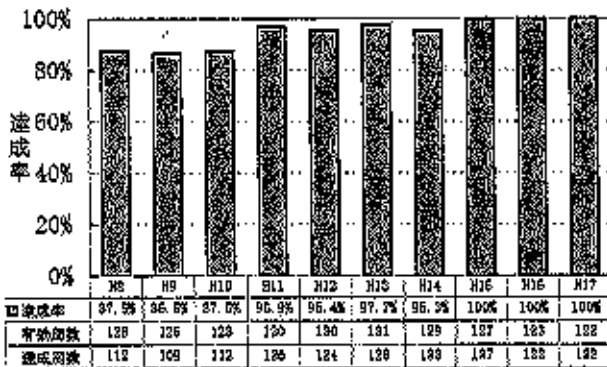
## 愛知・三重圏対策地域 (一般環境大気測定局)



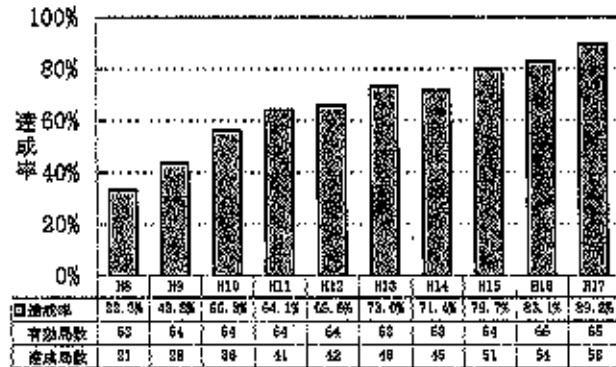
## (自動車排出ガス測定局)



## 大阪・兵庫圏対策地域 (一般環境大気測定局)



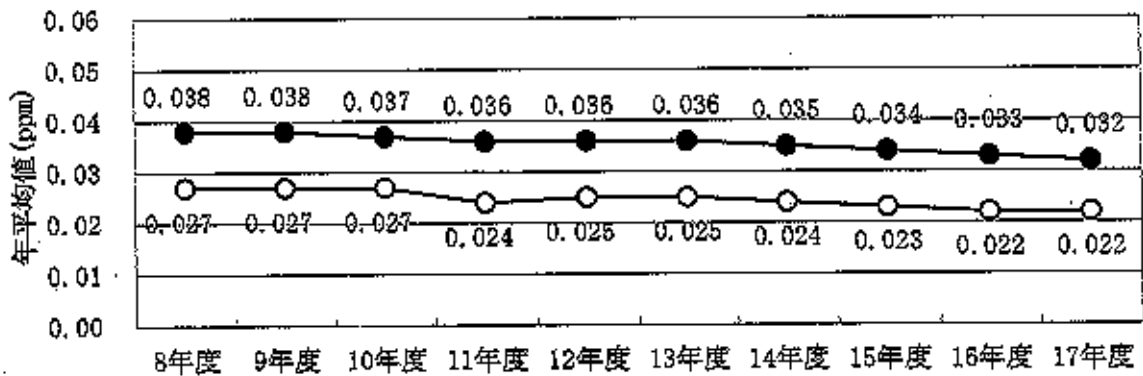
## (自動車排出ガス測定局)



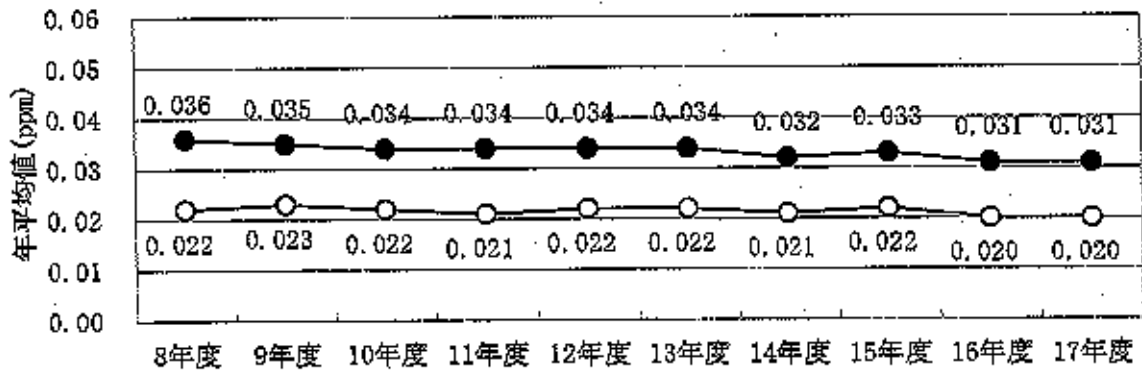


# 自動車NOx・PM法対象地域別二酸化窒素の年平均値の推移

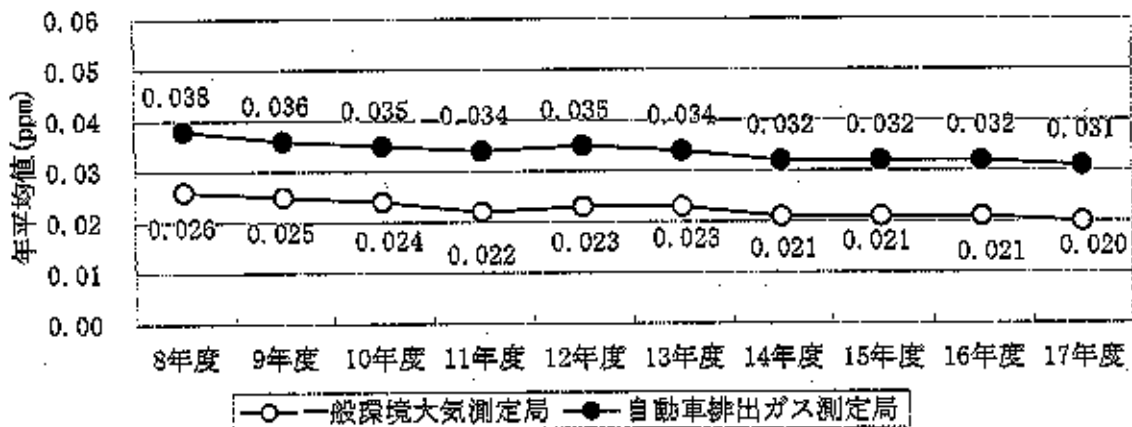
## 首都圏対策地域



## 愛知・三重圏対策地域



## 大阪・兵庫圏対策地域



○ 一般環境大気測定局 ● 自動車排出ガス測定局

## 都道府県別二酸化窒素環境基準達成状況

都道府県	一般環境大気測定局									自動車排出ガス測定局								
	平成15年度			平成16年度			平成17年度			平成15年度			平成16年度			平成17年度		
	有効測定局数	達成局数	達成率(%)	有効測定局数	達成局数	達成率(%)	有効測定局数	達成局数	達成率(%)	有効測定局数	達成局数	達成率(%)	有効測定局数	達成局数	達成率(%)	有効測定局数	達成局数	達成率(%)
北海道	75	75	100%	76	76	100%	74	74	100%	17	17	100%	17	17	100%	17	17	100%
青森県	16	16	100%	16	16	100%	16	16	100%	5	5	100%	5	5	100%	5	5	100%
岩手県	13	13	100%	13	13	100%	11	11	100%	6	6	100%	6	6	100%	5	5	100%
宮城県	31	31	100%	30	30	100%	31	31	100%	10	10	100%	10	10	100%	10	10	100%
秋田県	15	15	100%	15	15	100%	14	14	100%	5	5	100%	5	5	100%	5	5	100%
山形県	17	17	100%	17	17	100%	17	17	100%	1	1	100%	1	1	100%	1	1	100%
福島県	31	31	100%	30	30	100%	31	31	100%	3	3	100%	3	3	100%	3	3	100%
茨城県	48	48	100%	46	46	100%	48	48	100%	4	4	100%	4	4	100%	4	4	100%
栃木県	21	21	100%	21	21	100%	19	19	100%	10	10	100%	10	10	100%	10	10	100%
群馬県	17	17	100%	17	17	100%	18	18	100%	11	11	100%	12	12	100%	12	12	100%
埼玉県	57	57	100%	57	57	100%	58	58	100%	27	23	85.2%	28	23	82.1%	28	22	78.6%
千葉県	116	116	100%	116	116	100%	115	115	100%	28	27	96.4%	29	29	96.6%	28	27	96.4%
東京都	48	45	93.8%	46	46	100%	45	45	97.9%	35	21	59.7%	38	20	52.6%	38	22	57.9%
神奈川県	61	61	100%	61	61	100%	62	62	100%	31	22	71.3%	31	26	83.9%	31	26	83.9%
新潟県	33	33	100%	30	30	100%	30	30	100%	6	6	100%	6	6	100%	6	6	100%
富山県	25	25	100%	25	25	100%	23	23	100%	6	6	100%	6	6	100%	7	7	100%
石川県	26	26	100%	26	26	100%	25	25	100%	4	4	100%	4	3	75.0%	5	5	100%
福井県	29	29	100%	30	30	100%	29	29	100%	4	4	100%	4	4	100%	4	4	100%
長野県	18	18	100%	18	18	100%	17	17	100%	6	6	100%	7	7	100%	6	6	100%
岐阜県	12	12	100%	12	12	100%	12	12	100%	4	4	100%	4	4	100%	4	4	100%
静岡県	57	57	100%	57	57	100%	56	56	100%	11	10	90.9%	11	11	100%	11	11	100%
愛知県	105	105	100%	105	105	100%	103	103	100%	25	20	80.0%	30	21	70.0%	33	31	93.9%
三重県	30	30	100%	27	27	100%	27	27	100%	3	3	100%	6	6	100%	6	5	83.3%
滋賀県	10	10	100%	10	10	100%	8	8	100%	4	4	100%	4	4	100%	4	4	100%
京都府	29	29	100%	29	29	100%	29	29	100%	9	9	100%	9	9	100%	9	9	100%
大阪府	72	72	100%	70	70	100%	69	69	100%	33	30	90.9%	39	31	79.5%	39	36	92.3%
兵庫県	71	71	100%	69	69	100%	69	69	100%	28	24	85.7%	30	27	90.0%	30	26	86.7%
奈良県	11	11	100%	11	11	100%	11	11	100%	4	4	100%	4	4	100%	3	3	100%
和歌山県	25	25	100%	25	26	100%	26	26	100%	測定局なし			測定局なし			測定局なし		
鳥取県	3	3	100%	3	3	100%	3	3	100%	1	1	100%	2	2	100%	2	2	100%
島根県	7	7	100%	7	7	100%	7	7	100%	2	2	100%	2	2	100%	2	2	100%
岡山県	46	46	100%	48	48	100%	44	44	100%	12	11	91.7%	12	11	91.7%	10	9	90.0%
広島県	39	39	100%	37	37	100%	36	36	100%	7	5	71.4%	7	7	100%	7	7	100%
山口県	26	26	100%	26	26	100%	26	26	100%	1	0	0.0%	1	0	0.0%	1	0	0.0%
徳島県	20	20	100%	20	20	100%	20	20	100%	1	1	100%	1	1	100%	1	1	100%
香川県	17	17	100%	17	17	100%	17	17	100%	4	4	100%	4	4	100%	4	4	100%
愛媛県	12	12	100%	12	12	100%	12	12	100%	1	1	100%	有効測定局なし			1	1	100%
高知県	3	3	100%	3	3	100%	3	3	100%	1	1	100%	1	1	100%	1	1	100%
福岡県	39	39	100%	39	39	100%	39	39	100%	18	14	77.8%	18	16	88.9%	18	15	83.3%
佐賀県	11	11	100%	11	11	100%	11	11	100%	3	3	100%	3	3	100%	3	3	100%
長崎県	23	23	100%	23	23	100%	23	23	100%	5	3	60.0%	5	4	80.0%	5	5	100%
熊本県	20	20	100%	21	21	100%	20	20	100%	3	3	100%	3	3	100%	3	3	100%
大分県	22	22	100%	22	22	100%	22	22	100%	2	2	100%	2	2	100%	2	2	100%
宮崎県	17	17	100%	17	17	100%	17	17	100%	5	5	100%	5	5	100%	5	5	100%
鹿児島県	12	12	100%	12	12	100%	10	10	100%	2	2	100%	2	2	100%	2	2	100%
沖縄県	10	10	100%	10	10	100%	10	10	100%	4	4	100%	4	4	100%	4	4	100%
全国	1454	1453	99.9%	1444	1444	100%	1424	1423	99.9%	426	365	85.7%	434	357	82.2%	437	399	91.3%

は環境基準非達成局が存在したことを示す。

(出典:「平成17年度大気汚染状況について」平成18年10月19日環境省発表資料)

# 対策地域外の大気汚染状況(8都府県)

## 二酸化窒素環境基準の達成状況(対策地域外)

	一般環境大気測定局									自動車排出ガス測定局								
	平成9年度	平成10年度	平成11年度	平成12年度	平成13年度	平成14年度	平成15年度	平成16年度	平成17年度	平成9年度	平成10年度	平成11年度	平成12年度	平成13年度	平成14年度	平成15年度	平成16年度	平成17年度
埼玉県	有効測定局数	6	7	7	7	7	7	7	7	1	1	1	1	1	1	1	1	1
	達成局数	6	7	7	7	7	7	7	7	1	1	1	1	1	1	1	1	1
	達成率(%)	100.0	100.0	100.0	100.0	100.0	100.0	100.0	100.0	100.0	100.0	100.0	100.0	100.0	100.0	100.0	100.0	100.0
千葉県	有効測定局数	48	49	49	48	49	48	48	47	4	4	5	5	5	5	5	5	5
	達成局数	48	49	49	48	49	48	48	47	4	4	5	5	5	5	5	5	5
	達成率(%)	100.0	100.0	100.0	100.0	100.0	100.0	100.0	100.0	100.0	100.0	100.0	100.0	100.0	100.0	100.0	100.0	100.0
東京都	有効測定局数	0	0	0	0	0	0	0	0	0	0	0	0	0	0	0	0	0
	達成局数	0	0	0	0	0	0	0	0	0	0	0	0	0	0	0	0	0
	達成率(%)	-	-	-	-	-	-	-	-	-	-	-	-	-	-	-	-	-
神奈川県	有効測定局数	2	2	2	2	2	2	2	2	0	0	0	0	0	0	0	0	0
	達成局数	2	2	2	2	2	2	2	2	0	0	0	0	0	0	0	0	0
	達成率(%)	100.0	100.0	100.0	100.0	100.0	100.0	100.0	100.0	0	0	0	0	0	0	0	0	0
愛知県	有効測定局数	9	9	9	9	9	8	8	8	0	0	0	0	0	0	0	0	0
	達成局数	9	9	9	9	9	8	8	8	0	0	0	0	0	0	0	0	0
	達成率(%)	100.0	100.0	100.0	100.0	100.0	100.0	100.0	100.0	0	0	0	0	0	0	0	0	0
三重県	有効測定局数	19	19	19	19	19	18	17	17	2	2	2	2	2	2	2	2	2
	達成局数	19	19	19	19	19	18	17	17	2	2	2	2	2	2	2	2	2
	達成率(%)	100.0	100.0	100.0	100.0	100.0	100.0	100.0	100.0	100.0	100.0	100.0	100.0	100.0	100.0	100.0	100.0	100.0
大阪府	有効測定局数	8	8	8	8	8	1	1	1	0	0	0	0	0	0	0	0	0
	達成局数	8	8	8	8	8	1	1	1	0	0	0	0	0	0	0	0	0
	達成率(%)	100.0	100.0	100.0	100.0	100.0	100.0	100.0	100.0	0	0	0	0	0	0	0	0	0
兵庫県	有効測定局数	16	16	16	16	16	15	15	15	3	2	3	3	3	3	3	3	3
	達成局数	16	16	16	16	16	15	15	15	3	2	3	3	3	3	3	3	3
	達成率(%)	100.0	100.0	100.0	100.0	100.0	100.0	100.0	100.0	100.0	100.0	100.0	100.0	100.0	100.0	100.0	100.0	100.0
8都府県合計	有効測定局数	108	110	110	109	110	101	98	97	10	9	11	11	11	11	11	11	12
	達成局数	108	110	110	109	110	101	98	97	10	9	11	11	11	11	11	11	12
	達成率(%)	100.0	100.0	100.0	100.0	100.0	100.0	100.0	100.0	100.0	100.0	100.0	100.0	100.0	100.0	100.0	100.0	100.0

# 対策地域外の大気汚染状況(周辺13府県)

## 二酸化窒素環境基準の達成状況(周辺13府県)

	一般環境大気測定局													自動車排出ガス測定局					
	平成9年度	平成10年度	平成11年度	平成12年度	平成13年度	平成14年度	平成15年度	平成16年度	平成17年度	平成18年度	平成19年度	平成20年度	平成21年度	平成22年度	平成23年度	平成24年度	平成25年度	平成26年度	
全国	有効測定局数	1457	1466	1460	1466	1465	1460	1454	1424	1424	1423	1423	1423	1423	1423	1423	1423	1423	
	達成局数	1383	1444	1444	1454	1451	1447	1453	1444	1423	1423	1423	1423	1423	1423	1423	1423	1423	1423
	達成率(%)	95.3	99.3	99.3	99.3	99.3	99.3	99.3	99.3	99.3	99.3	99.3	99.3	99.3	99.3	99.3	99.3	99.3	
13府県	有効測定局数	305	306	301	311	309	305	307	308	301	301	301	301	301	301	301	301	301	301
	達成局数	305	306	301	311	309	305	307	308	301	301	301	301	301	301	301	301	301	301
	達成率(%)	100.0	100.0	100.0	100.0	100.0	100.0	100.0	100.0	100.0	100.0	100.0	100.0	100.0	100.0	100.0	100.0	100.0	100.0
茨城県	有効測定局数	50	49	49	49	48	48	48	48	48	48	48	48	48	48	48	48	48	48
	達成局数	50	49	49	49	48	48	48	48	48	48	48	48	48	48	48	48	48	48
	達成率(%)	100.0	100.0	100.0	100.0	100.0	100.0	100.0	100.0	100.0	100.0	100.0	100.0	100.0	100.0	100.0	100.0	100.0	100.0
栃木県	有効測定局数	21	21	20	21	21	21	21	21	21	21	21	21	21	21	21	21	21	21
	達成局数	21	21	20	21	21	21	21	21	21	21	21	21	21	21	21	21	21	21
	達成率(%)	100.0	100.0	100.0	100.0	100.0	100.0	100.0	100.0	100.0	100.0	100.0	100.0	100.0	100.0	100.0	100.0	100.0	100.0
群馬県	有効測定局数	17	17	17	17	17	17	17	17	17	17	17	17	17	17	17	17	17	17
	達成局数	17	17	17	17	17	17	17	17	17	17	17	17	17	17	17	17	17	17
	達成率(%)	100.0	100.0	100.0	100.0	100.0	100.0	100.0	100.0	100.0	100.0	100.0	100.0	100.0	100.0	100.0	100.0	100.0	100.0
山梨県	有効測定局数	9	10	7	10	10	10	10	10	10	10	10	10	10	10	10	10	10	10
	達成局数	9	10	7	10	10	10	10	10	10	10	10	10	10	10	10	10	10	10
	達成率(%)	100.0	100.0	100.0	100.0	100.0	100.0	100.0	100.0	100.0	100.0	100.0	100.0	100.0	100.0	100.0	100.0	100.0	100.0
長野県	有効測定局数	15	15	15	19	18	18	18	18	18	18	18	18	18	18	18	18	18	18
	達成局数	15	15	15	19	18	18	18	18	18	18	18	18	18	18	18	18	18	18
	達成率(%)	100.0	100.0	100.0	100.0	100.0	100.0	100.0	100.0	100.0	100.0	100.0	100.0	100.0	100.0	100.0	100.0	100.0	100.0
岐阜県	有効測定局数	10	10	10	11	11	11	11	11	11	11	11	11	11	11	11	11	11	11
	達成局数	10	10	10	11	11	11	11	11	11	11	11	11	11	11	11	11	11	11
	達成率(%)	100.0	100.0	100.0	100.0	100.0	100.0	100.0	100.0	100.0	100.0	100.0	100.0	100.0	100.0	100.0	100.0	100.0	100.0
静岡県	有効測定局数	58	58	58	58	58	57	57	56	56	56	56	56	56	56	56	56	56	56
	達成局数	58	58	58	58	58	57	57	56	56	56	56	56	56	56	56	56	56	56
	達成率(%)	100.0	100.0	100.0	100.0	100.0	100.0	100.0	100.0	100.0	100.0	100.0	100.0	100.0	100.0	100.0	100.0	100.0	100.0
滋賀県	有効測定局数	10	10	10	10	10	10	10	10	10	10	10	10	10	10	10	10	10	10
	達成局数	10	10	10	10	10	10	10	10	10	10	10	10	10	10	10	10	10	10
	達成率(%)	100.0	100.0	100.0	100.0	100.0	100.0	100.0	100.0	100.0	100.0	100.0	100.0	100.0	100.0	100.0	100.0	100.0	100.0
京都府	有効測定局数	29	29	28	29	29	29	29	29	29	29	29	29	29	29	29	29	29	29
	達成局数	29	29	28	29	29	29	29	29	29	29	29	29	29	29	29	29	29	29
	達成率(%)	100.0	100.0	100.0	100.0	100.0	100.0	100.0	100.0	100.0	100.0	100.0	100.0	100.0	100.0	100.0	100.0	100.0	100.0
奈良県	有効測定局数	12	12	12	12	12	12	12	12	12	12	12	12	12	12	12	12	12	12
	達成局数	12	12	12	12	12	12	12	12	12	12	12	12	12	12	12	12	12	12
	達成率(%)	100.0	100.0	100.0	100.0	100.0	100.0	100.0	100.0	100.0	100.0	100.0	100.0	100.0	100.0	100.0	100.0	100.0	100.0
和歌山県	有効測定局数	26	26	26	26	26	26	26	26	26	26	26	26	26	26	26	26	26	26
	達成局数	26	26	26	26	26	26	26	26	26	26	26	26	26	26	26	26	26	26
	達成率(%)	100.0	100.0	100.0	100.0	100.0	100.0	100.0	100.0	100.0	100.0	100.0	100.0	100.0	100.0	100.0	100.0	100.0	100.0
鳥取県	有効測定局数	2	3	3	3	3	3	3	3	3	3	3	3	3	3	3	3	3	3
	達成局数	2	3	3	3	3	3	3	3	3	3	3	3	3	3	3	3	3	3
	達成率(%)	100.0	100.0	100.0	100.0	100.0	100.0	100.0	100.0	100.0	100.0	100.0	100.0	100.0	100.0	100.0	100.0	100.0	100.0
岡山県	有効測定局数	46	46	46	46	46	46	46	46	46	46	46	46	46	46	46	46	46	46
	達成局数	46	46	46	46	46	46	46	46	46	46	46	46	46	46	46	46	46	46
	達成率(%)	100.0	100.0	100.0	100.0	100.0	100.0	100.0	100.0	100.0	100.0	100.0	100.0	100.0	100.0	100.0	100.0	100.0	100.0

注) 「一」は有効測定局数を示す。

# 自動車NOx・PM法の対策地域における浮遊粒子状物質の状況

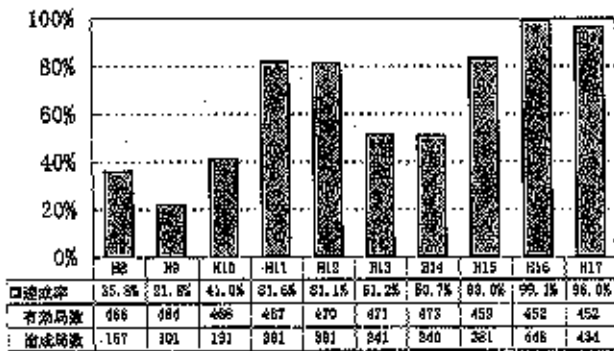
(出典：「平成17年度大気汚染状況について」平成18年10月13日環境省発表資料)

平成17年度の対策地域全体での有効測定局数は661局(一般局：452局、自排局：209局)であった。

このうち、長期的評価による環境基準達成局は、一般局で434局(96.0%)、自排局で194局(92.8%)となっており、平成16年度と比較して一般局では3.1ポイント、自排局では3.3ポイント低下した(図1)。平成17年度は、環境基準を超える日が2日以上連続することによって非達成となった測定局が増加した。

一方、対策地域内で過去10年間継続して測定を行っている526の測定局(一般局：411局、自排局：115局)における年平均値は、近年ゆるやかな改善傾向にある(図2)。

(一般環境大気測定局)



(自動車排出ガス測定局)

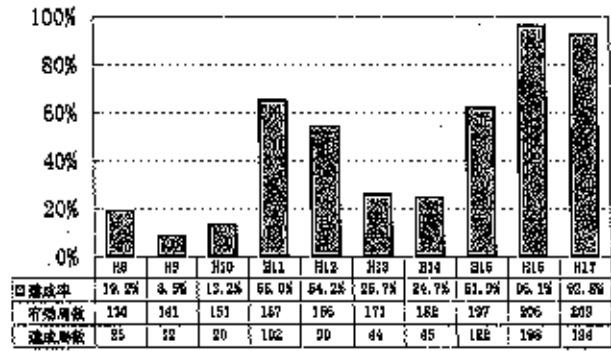


図1 自動車NOx・PM法の対策地域における浮遊粒子状物質の環境基準達成率の推移

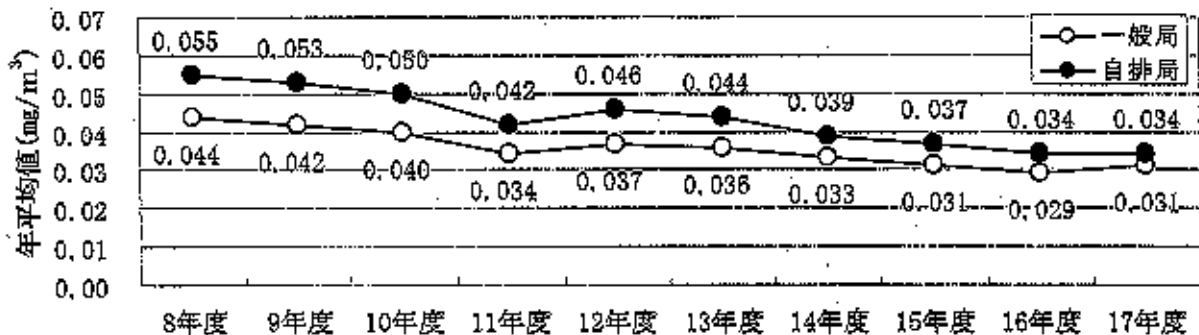
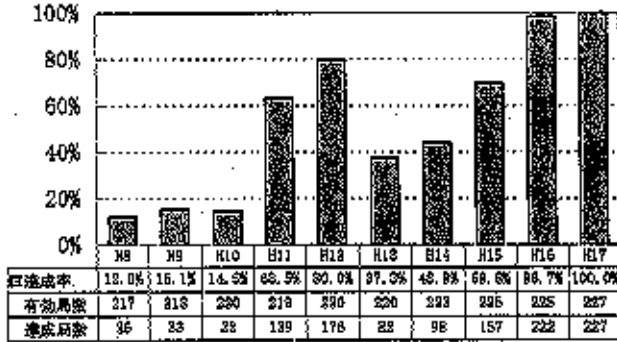


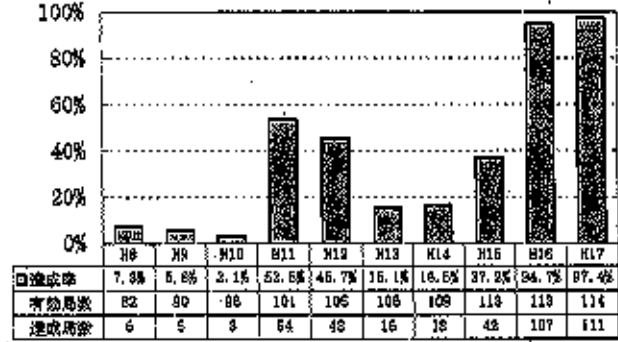
図2 自動車NOx・PM法の対象地域における浮遊粒子状物質の年平均値の推移(過去10年間の継続測定局の推移)

# 自動車NOx・PM法対象地域別浮遊粒子状物質の環境基準達成率の推移

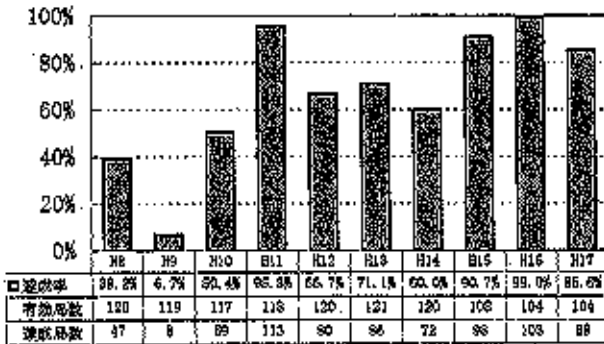
首都圏対策地域  
(一般環境大気測定局)



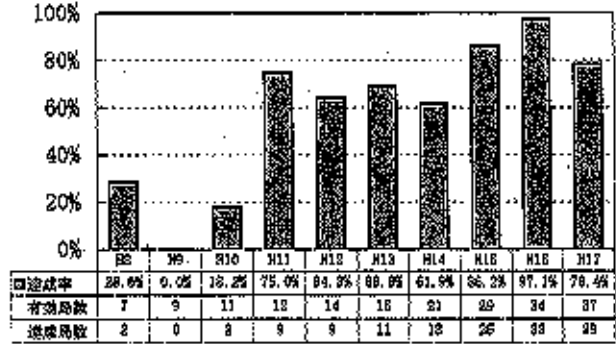
(自動車排出ガス測定局)



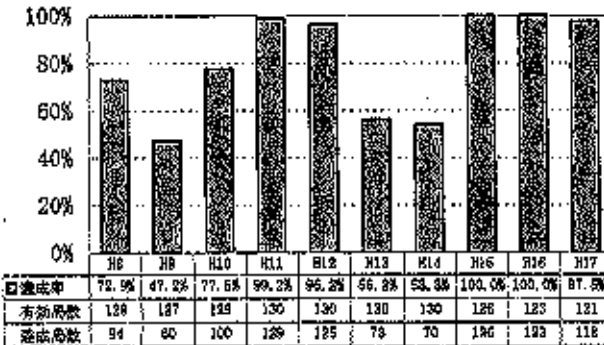
愛知・三重圏対策地域  
(一般環境大気測定局)



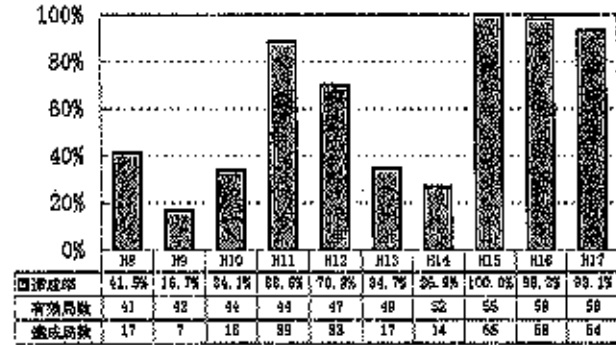
(自動車排出ガス測定局)



大阪・兵庫圏対策地域  
(一般環境大気測定局)

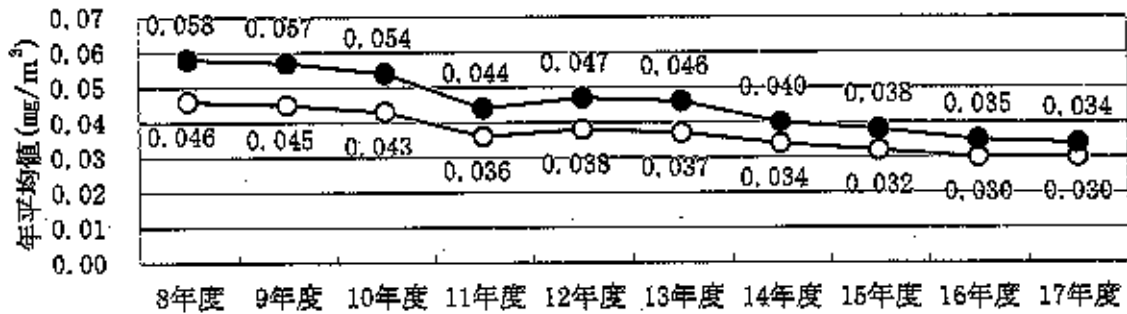


(自動車排出ガス測定局)

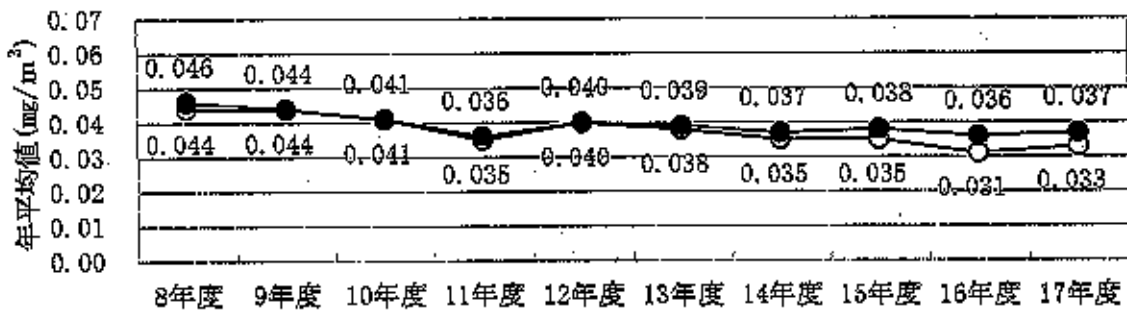


# 自動車NOx・PM法対象地域別浮遊粒子状物質の年平均値の推移

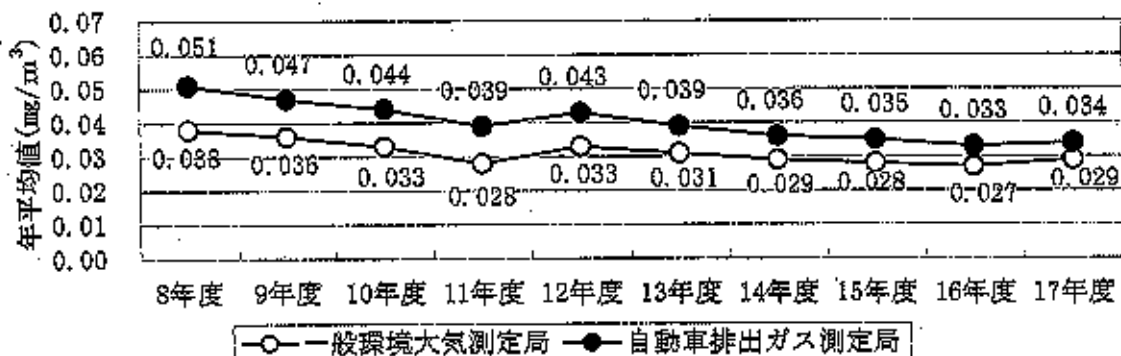
## 首都圏対策地域



## 愛知・三重圏対策地域



## 大阪・兵庫圏対策地域



○ 一般環境大気測定局 ● 自動車排出ガス測定局

## 都道府県別浮遊粒子状物質環境基準達成状況

都道府県	一般環境大気測定局									自動車排出ガス測定局								
	平成15年度			平成16年度			平成17年度			平成15年度			平成16年度			平成17年度		
	有効測定局数	達成局数	達成率(%)	有効測定局数	達成局数	達成率(%)	有効測定局数	達成局数	達成率(%)	有効測定局数	達成局数	達成率(%)	有効測定局数	達成局数	達成率(%)	有効測定局数	達成局数	達成率(%)
北海道	74	74	100%	76	75	98.7%	75	75	100%	19	19	100%	19	19	100%	19	19	100%
青森県	16	16	100%	16	16	100%	16	16	100%	5	5	100%	5	5	100%	5	5	100%
岩手県	14	14	100%	14	14	100%	12	12	100%	5	5	100%	5	5	100%	5	5	100%
宮城県	33	33	100%	32	31	96.9%	32	32	100%	9	9	100%	9	9	100%	9	9	100%
秋田県	22	22	100%	22	22	100%	21	21	100%	4	4	100%	4	4	100%	4	4	100%
山形県	15	15	100%	15	15	100%	15	15	100%	1	1	100%	1	1	100%	1	1	100%
福島県	27	25	92.6%	28	28	100%	28	26	92.9%	3	3	100%	3	3	100%	3	3	100%
茨城県	47	43	91.5%	47	41	87.2%	47	43	91.5%	4	3	75.0%	4	4	100%	4	4	100%
栃木県	21	20	95.2%	22	21	95.5%	25	25	100%	8	8	100%	10	9	90.0%	10	10	100%
群馬県	24	21	87.5%	23	23	100%	24	23	95.8%	10	10	100%	11	11	100%	11	11	100%
埼玉県	57	39	68.4%	57	57	100%	58	58	100%	23	3	13.0%	22	17	77.3%	24	23	95.8%
千葉県	119	106	89.1%	116	115	99.1%	116	116	100%	27	20	74.1%	28	28	100%	28	27	96.4%
東京都	48	25	52.1%	48	48	100%	48	48	100%	37	5	13.5%	37	36	97.3%	37	37	100%
神奈川県	61	45	73.8%	61	59	96.7%	62	62	100%	31	15	48.4%	31	31	100%	30	29	96.7%
新潟県	35	35	100%	31	30	96.8%	31	30	96.8%	6	6	100%	6	4	66.7%	6	6	100%
富山県	25	25	100%	25	25	100%	25	25	100%	6	6	100%	6	6	100%	7	7	100%
石川県	25	25	100%	24	24	100%	23	23	100%	2	2	100%	3	3	100%	5	5	100%
福井県	36	36	100%	37	37	100%	35	35	100%	3	3	100%	3	3	100%	3	3	100%
山梨県	7	7	100%	10	10	100%	10	9	90.0%	1	1	100%	1	1	100%	1	1	100%
長野県	16	16	100%	16	16	100%	16	16	100%	6	6	100%	7	7	100%	7	6	85.7%
岐阜県	16	16	100%	15	15	100%	14	14	100%	4	3	75.0%	4	4	100%	4	4	100%
静岡県	52	46	88.5%	51	51	100%	51	48	94.1%	11	7	63.6%	11	11	100%	11	9	81.8%
愛知県	110	100	90.9%	108	108	99.1%	108	98	90.8%	25	22	88.0%	30	28	93.3%	33	29	87.9%
三重県	27	25	92.6%	24	24	100%	28	19	67.9%	6	6	100%	6	6	100%	6	4	66.7%
滋賀県	10	10	100%	10	10	100%	8	8	100%	3	3	100%	3	3	100%	3	3	100%
京都府	28	28	100%	28	28	100%	27	26	96.3%	8	8	100%	8	8	100%	8	7	87.5%
大阪府	73	73	100%	71	71	100%	69	68	98.6%	35	35	100%	37	37	100%	36	35	97.2%
兵庫県	69	69	100%	68	68	100%	68	65	95.6%	21	21	100%	25	24	96.0%	25	22	88.0%
奈良県	11	11	100%	11	11	100%	11	11	100%	4	4	100%	4	4	100%	3	3	100%
和歌山県	31	31	100%	31	31	100%	29	29	100%	測定局なし			測定局なし			測定局なし		
鳥取県	3	3	100%	3	3	100%	3	3	100%	有効測定局なし			2	0	0.0%	2	2	100%
島根県	7	7	100%	7	7	100%	7	7	100%	2	2	100%	2	2	100%	2	2	100%
岡山県	51	50	98.0%	52	48	92.3%	48	48	100%	10	10	100%	11	11	100%	9	9	100%
広島県	36	35	97.2%	34	34	100%	32	32	100%	7	7	100%	7	7	100%	7	7	100%
山口県	34	33	97.1%	34	32	94.1%	33	31	93.9%	1	1	100%	1	1	100%	1	1	100%
徳島県	24	24	100%	24	24	100%	24	23	95.8%	1	1	100%	1	1	100%	1	1	100%
香川県	18	18	100%	8	7	87.5%	8	7	87.5%	3	3	100%	3	3	100%	3	3	100%
愛媛県	32	22	68.8%	33	33	100%	26	21	80.8%	1	1	100%	1	1	100%	1	1	100%
高知県	5	5	100%	5	5	100%	5	5	100%	1	1	100%	1	1	100%	1	1	100%
福岡県	43	43	100%	42	42	100%	43	34	79.1%	15	15	100%	15	14	93.3%	16	17	73.8%
佐賀県	17	17	100%	14	14	100%	14	14	100%	3	3	100%	3	3	100%	3	3	100%
長崎県	23	23	100%	21	22	95.2%	23	22	95.7%	4	1	25.0%	4	4	100%	4	2	50.0%
熊本県	20	19	95.0%	22	22	100%	21	20	95.2%	3	2	66.7%	3	2	66.7%	3	2	66.7%
大分県	25	25	100%	24	24	100%	22	22	100%	2	2	100%	2	2	100%	2	2	100%
宮崎県	11	11	100%	11	11	100%	11	11	100%	5	5	100%	5	5	100%	5	5	100%
鹿児島県	18	18	100%	18	18	100%	15	15	100%	2	2	100%	2	2	100%	2	2	100%
沖縄県	7	7	100%	6	6	100%	7	7	100%	3	3	100%	3	3	100%	2	2	100%
全国	1520	1410	92.8%	1508	1486	98.5%	1480	1426	96.4%	390	301	77.2%	409	393	96.1%	411	385	93.7%

●は環境基準非達成局が存在したことを示す。  
 (出典:「平成17年度大気汚染状況について」平成18年10月13日環境省発表資料)



# 対策地域外の大気汚染状況(8都府県)

浮遊粒子状物質環境基準の達成状況(対策地域外)

	一般環境大気測定局										自動車排出ガス測定局							
	平成9年度	平成10年度	平成11年度	平成12年度	平成13年度	平成14年度	平成15年度	平成16年度	平成17年度	平成9年度	平成10年度	平成11年度	平成12年度	平成13年度	平成14年度	平成15年度	平成16年度	平成17年度
埼玉県	有効測定局数	6	6	7	7	7	7	7	7	7	7	7	7	7	7	7	7	7
	達成局数	1	1	6	2	5	4	7	7	0	0	0	0	0	0	0	0	0
	達成率(%)	16.7	16.7	85.7	28.6	71.4	57.1	100.0	100.0	-	-	-	-	-	-	-	-	-
	達成率(%)	51	52	51	52	52	52	48	48	4	4	5	5	5	5	5	5	5
千葉県	有効測定局数	34	22	21	52	42	33	48	48	1	1	2	5	4	1	5	5	5
	達成局数	66.7	42.3	41.2	100.0	80.8	63.5	100.0	100.0	25.0	25.0	40.0	100.0	80.0	20.0	100.0	100.0	100.0
	達成率(%)	0	0	0	0	0	0	0	0	0	0	0	0	0	0	0	0	0
	達成率(%)	0	0	0	0	0	0	0	0	0	0	0	0	0	0	0	0	0
東京都	有効測定局数	-	-	-	-	-	-	-	-	-	-	-	-	-	-	-	-	-
	達成局数	2	2	2	2	2	2	2	2	2	2	2	2	2	2	2	2	2
	達成率(%)	100.0	100.0	100.0	100.0	100.0	100.0	100.0	100.0	100.0	100.0	100.0	100.0	100.0	100.0	100.0	100.0	100.0
	達成率(%)	9	9	9	9	9	9	8	8	0	0	0	0	0	0	0	0	0
神奈川県	有効測定局数	2	7	9	6	1	7	8	8	8	8	8	8	8	8	8	8	8
	達成局数	22.2	77.8	100.0	66.7	11.1	77.8	100.0	100.0	100.0	100.0	100.0	100.0	100.0	100.0	100.0	100.0	100.0
	達成率(%)	15	15	15	15	15	14	15	15	2	2	2	2	2	2	2	2	2
	達成率(%)	12	14	15	14	13	14	15	14	1	1	2	2	2	1	2	2	2
愛知県	有効測定局数	80.0	93.3	100.0	93.3	86.7	100.0	100.0	100.0	93.3	50.0	100.0	100.0	100.0	50.0	100.0	100.0	100.0
	達成局数	8	8	8	8	8	1	1	1	0	0	0	0	0	0	0	0	0
	達成率(%)	8	8	8	8	8	1	1	1	0	0	0	0	0	0	0	0	0
	達成率(%)	8	8	8	8	7	1	1	1	0	0	0	0	0	0	0	0	0
三重県	有効測定局数	100.0	100.0	100.0	100.0	87.5	100.0	100.0	100.0	100.0	100.0	100.0	100.0	100.0	100.0	100.0	100.0	100.0
	達成局数	16	16	16	16	16	15	15	15	1	1	1	1	1	1	1	1	1
	達成率(%)	16	15	16	15	16	3	15	15	1	1	1	1	1	1	1	1	1
	達成率(%)	100.0	93.8	100.0	93.8	100.0	20.0	100.0	100.0	100.0	100.0	100.0	100.0	100.0	0.0	100.0	100.0	100.0
大阪府	有効測定局数	107	108	108	109	109	100	96	96	7	7	8	8	8	8	8	8	10
	達成局数	75	69	77	99	85	64	96	96	3	3	5	8	7	2	8	10	10
	達成率(%)	70.1	63.9	71.3	90.8	78.0	64.0	100.0	100.0	42.9	42.9	62.5	100.0	87.5	25.0	100.0	100.0	100.0
	達成率(%)	107	108	108	109	109	100	96	96	7	7	8	8	8	8	8	8	10
兵庫県	有効測定局数	75	69	77	99	85	64	96	96	3	3	5	8	7	2	8	10	10
	達成局数	70.1	63.9	71.3	90.8	78.0	64.0	100.0	100.0	42.9	42.9	62.5	100.0	87.5	25.0	100.0	100.0	100.0
	達成率(%)	107	108	108	109	109	100	96	96	7	7	8	8	8	8	8	8	10
	達成率(%)	107	108	108	109	109	100	96	96	7	7	8	8	8	8	8	8	10
8都府県合計	有効測定局数	107	108	108	109	109	100	96	96	7	7	8	8	8	8	8	8	10
	達成局数	75	69	77	99	85	64	96	96	3	3	5	8	7	2	8	10	10
	達成率(%)	70.1	63.9	71.3	90.8	78.0	64.0	100.0	100.0	42.9	42.9	62.5	100.0	87.5	25.0	100.0	100.0	100.0
	達成率(%)	107	108	108	109	109	100	96	96	7	7	8	8	8	8	8	8	10