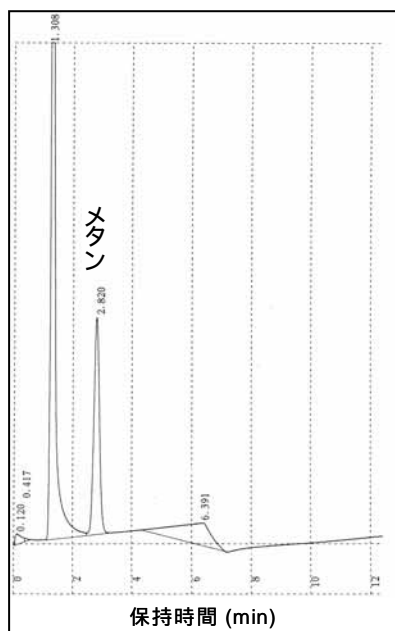


GC - F I Dによる除外物質（メタンに限る。）の測定条件の検討結果

1 . ガスクロマトグラム



(GC-FID 測定条件)

注入口温度	50
カラム	Molecular Sieve 5A , 3mmI.D. × 2m
カラム温度	40
キャリアーガス流量	窒素 50ml /min
注入試料量	1.0ml
燃料ガス流量	40ml/min
助燃ガス流量	400ml/min

図 - 1 メタンの GC-FID によるガスクロマトグラム

2 . 測定範囲

1 ~ 9000ppm のメタン標準ガスをガスクロマトグラフに導入し、直線性の確認を行った結果は次のとおり。

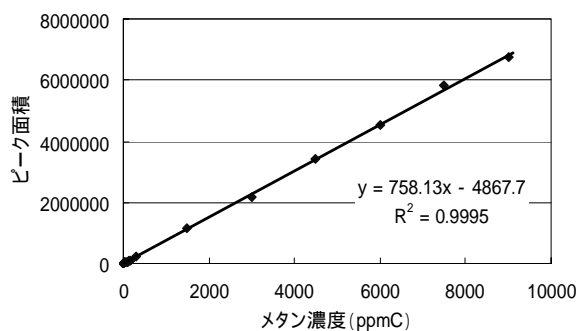


図 - 2 GC-FID のメタン測定範囲

3 . 繰り返し分析精度

1ppm の繰り返し分析精度は、 11 . 6 %
 100ppm の繰り返し分析精度は、 1 . 5 %

$$(注) \quad \text{繰り返し分析精度 (CV\%)} = \frac{\text{5 回の測定値の標準偏差}}{\text{5 回の測定値の平均値}} \times 100$$