

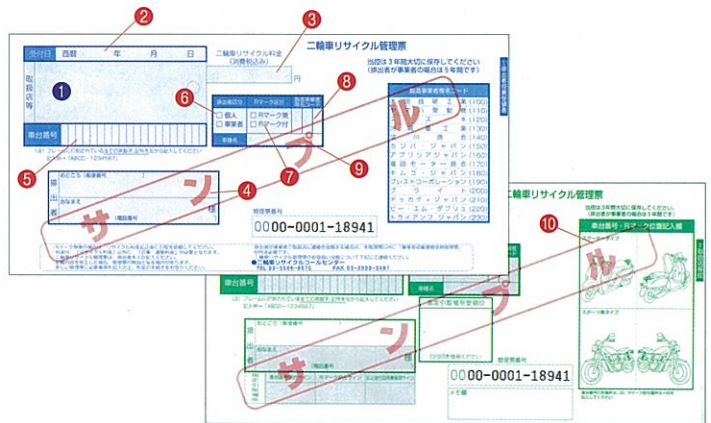


# 二輪車リサイクル管理票の記入要領(後日一括払いの場合)

●管理票は①排出者控兼受領書からご記入ください。

《注意》担当者ご自身でご記入ください。

- ① 貴自治体名の印字がされている状態です。
- ② 受付日(記入日)は西暦でご記入ください。
- ③ リサイクル料金(消費税込み)をご記入ください。
- ④ 排出者は、自治体担当者名を必ずご記入ください。
- ⑤ 車台番号は打刻されている、記号・文字・数字をすべて左詰めでご記入ください。車台番号等が一部不明の場合は、注1をご参照ください。
- ⑥ 排出者区分は、一般廃棄物→個人、産業廃棄物→事業者にレ点をご記入ください。
- ⑦ Rマーク区分にレ点をご記入ください。
- ⑧ 製造事業者等名コードは、伝票内右表の製造事業者等名コードをご参照し、ご記入ください。
- ⑨ 車種名が不明な場合は、ご記入の必要はありません。
- ⑩ 車台番号の位置をイラストに○でご記入ください。



### 注1: 受入れ基準・車台番号イレギュラー処理

◆自治体排出廃棄二輪車は、本システムの入受け基準(ハンドル・車台・燃料タンク・エンジン・前後輪等が一体となっている状態)を緩和し、対応させていただきます。ただし、フレームだけ、エンジンだけ等明らかに二輪車ではなく部品と判断されるもの、さらに油脂、ラジエーター液等の漏れのある車両(危険が伴うため)は、受入れできません。

### ◆車台番号等不明車両の処理

記号・文字・数字の一部が判別できない場合は、わかる範囲でご記入ください。わからない部分は?を入れてください。

例) AA〇〇-1274767 A?0?-1234567

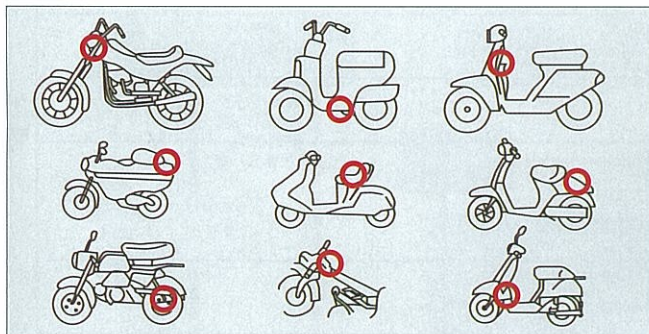
メーカー名	型式	車体番号	引取
×	×	×	不可

### ◆メーカー特定

型式がわかればメーカー名は特定できます。

二輪車リサイクルコールセンター (TEL.03-3598-8075) へお問合せください。

### 打刻位置 例)



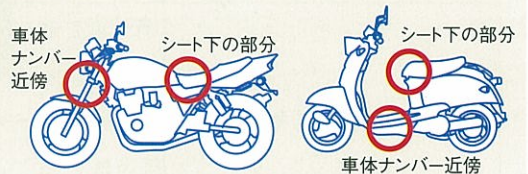
### リサイクルマークのついた車両は、廃棄時にリサイクル料金の負担はありません。

収集・運搬料金が別途必要となります。

### 《リサイクルマーク》



### 《貼付場所の例》



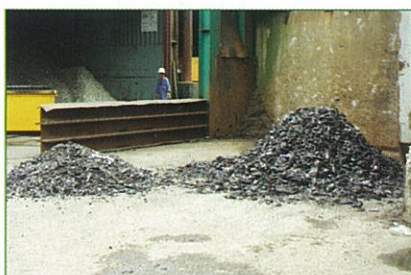
## 再資源化の流れ

廃棄二輪車を処理・リサイクル施設に搬入します。



オイルやガソリン、バッテリー等手作業で解体します。

鉄、非鉄(アルミ等)に分別、再資源化します。



破砕機にかけます。