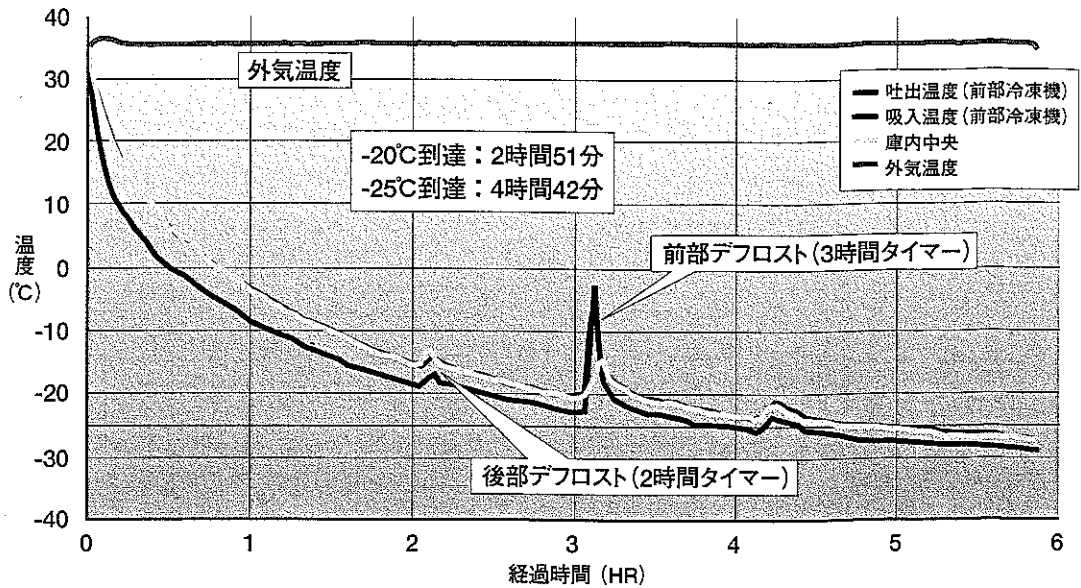


冷凍機が直結式でもサブエンジン式でも優れた冷却性能!

大型サンドイッチパネル冷凍車 直結式 冷却性能曲線

- 外気温度: 35°C・相対湿度60%
- 冷凍車内容積: 50m³
- 保冷仕様: サイド75mm
他 100mm(片開きSD)
- 冷凍機: D社 直動式2機
- 回転数 エンジン : 1400rpm
コンプレッサー: 1800rpm

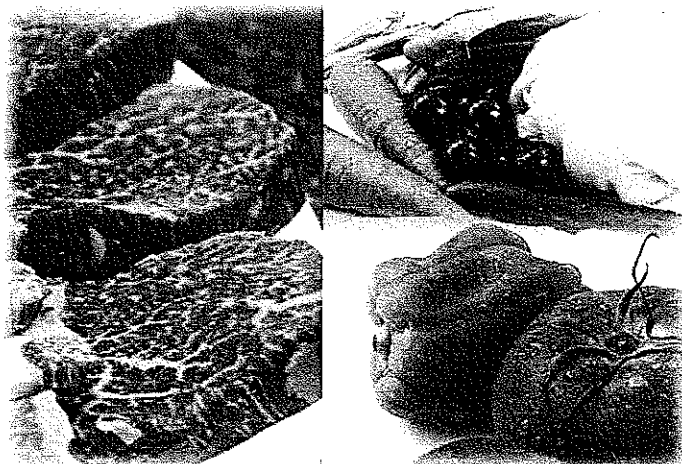
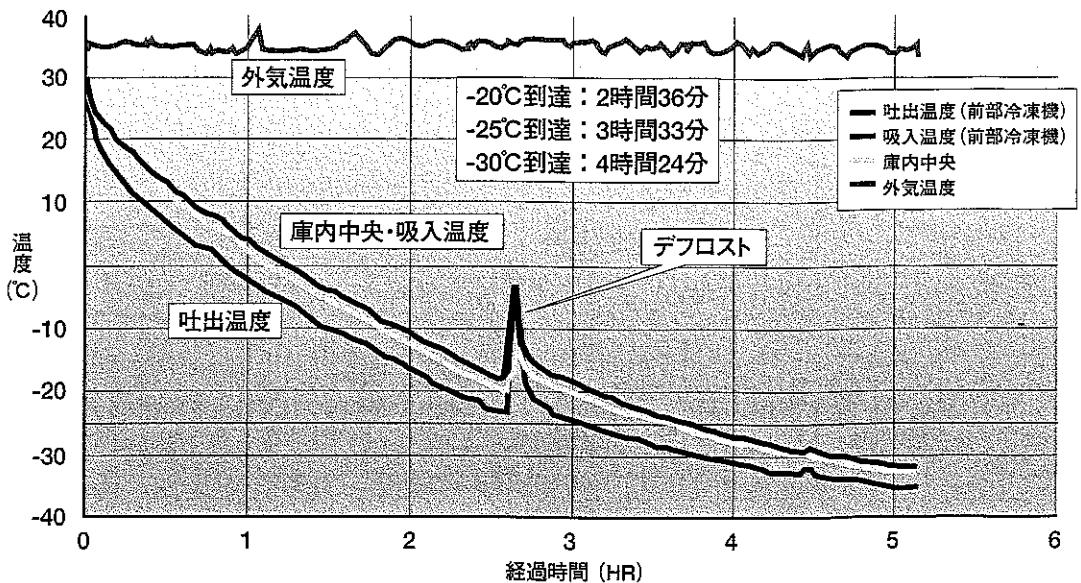
(社内テスト値)



大型サンドイッチパネル冷凍車 サブエンジン式 冷却性能曲線

- 外気温度: 35°C・相対湿度60%
- 冷凍車内容積: 50m³
- 保冷仕様: サイド75mm
他 100mm(片開きSD)
- 冷凍機: R社 サブエンジン式
- 回転数 コンプレッサー: 1800rpm

(社内テスト値)



大型サンドイッチパネル冷凍パン 仕様

■主要諸元 (軽量仕様一例)

シャシ	大型 後2軸 エアサス 25ton車
ボディ型式	R-LVSELG0R609675 (サイドドア無し)
有効内法寸法 (長さ x 幅 x 高さ)	9,330×2,280×2,290mm
最大積載量	13,700kg (最軽量仕様)
断熱材	フロント・ルーフ・ベース: 断熱厚 100mm ※
	サイド: 断熱厚 75mm ※
	リヤ: 断熱厚 75mm ※

※ポリスチレンフォームとウレタンフォームがあります。

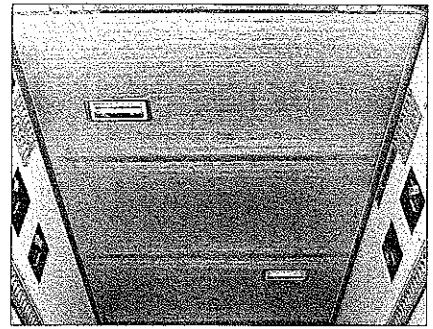
■標準仕様

項目	標準仕様
ボディ	観音ドア: 外板アルミ白色
	リヤフレーム: 鋼板 (ブラチナグレー) クロスメンバーのみSUS2B
	ドアヒンジ: 鉄製 4対
	ロックロッド: 鉄製
クロスメンバー	アルミ製
	ハンドラブラケット: ナイスキー式
フロア	グリーンボード (軽量型): H=38 (山間幅15mm)
	ドレンパイプ (φ50) & ホース: フロント、リヤ 各2対
内装	バルクヘッド: H=100 (タイプB) 内張りアルミ1mm
	エアリブ: 樹脂製 H=15 横張り
	エアリブ: 樹脂製 H=15 縦張り
	冷凍機プロテクター
架装	サブフレーム
	アルミ製
機装	ゴムベルト 10H
	サイドバンパー
	鉄製 φ21 3段 (W/B間)
	リヤフェンダー
	樹脂製 山型 2軸用
	マッドフラップ
	NF純正品 1式
	法規バンパー
	シャシ純正品
	工具箱
	FRP製 大型 1個 (L=900)
	タイヤキャリア
	1個 (ROH 中央吊り)
	燃料タンク (メイン)
純正タンク (300L)	
燃料タンク (サブ)	
サブタンク (300L)	
チェーン吊り	
4本爪 2個	
車輪止め	
1セット (スプリング式)	
後部反射板	
大型反射板 1式	
電装	トップマーカー
	フロント・リヤ 各1対 (長方形 橙色)
	サイドマーカー
	2セット (砲弾型 橙色)
	ルームランプ
	蛍光灯 (8W) 4個
	ルームランプスイッチ
	ボディ内スイッチ (コンビスイッチ) 左側取付
	非常警報装置
	ブザー式 (キャブ内取付)
サイドブラッシャー	
シャシ取付品	
路肩灯	
左右各1個 (計2個)	
バックランプ	
純正品 1個	
バックブザー	
シャシ取付品	
荷役装置	ジョロダーレール
	SUS製 4列

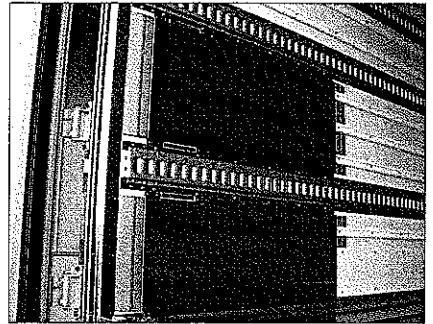
■主なオプション

項目	仕様
サイドドア	片開きドア <左右合計3面まで取付可能> 観音ドア <左右合計3面まで取付可能>
フロア	T型ボードフロア H=43 (山間幅15mm) アルミ縮板
ラッシングレール (サイド)	鉄製 / SUS製 / アルミ製
パレテナーガイド	合成木材: t20×200 / t10×200
結露防止シート	ルーフ全面張り
中仕切り	各種中仕切り
リヤフェンダー	SUS製ハ型
冷凍機	エンジン直結式又はサブエンジン式※

※ノーズマウント式サブエンジン冷凍機は取り付けられません。

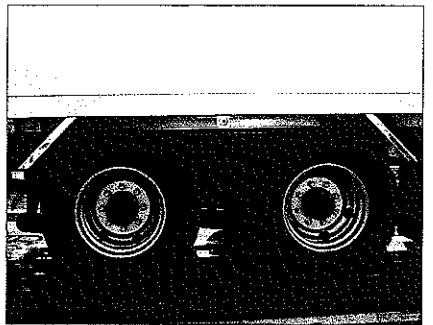


結露防止シート (オプション)



スカッフプレート (オプション)

荷役時、内側パネルを保護します。



リヤフェンダー SUS製ハ型



営業品目: アルミバン、保冷・冷凍車、ウインググループ車、各種トレーラ、各種コンテナ、各種部品、修理

日本フルハーフ株式会社

URL <http://www.fruehauf.co.jp/>

■本 社 〒243-0281 神奈川県厚木市上依知上/原3034	046-265-3111 (代)	■西日本営業部 〒532-0011 大阪府大阪市淀川区西中島6-1-3 (アストロ新大阪第2ビル11F)	06-6390-8844 (代)
■東日本営業部 〒140-0001 東京都品川区北品川1-20-9 (ダウインチ品川ビル)	03-3474-5615 (代)	●北 陸 支 店 〒920-0022 石川県金沢市北安江1-3-24 (ピア金沢6F)	078-232-5588 (代)
●北海道支店 〒007-0834 北海道札幌市東区北34条東14丁目2-1 (イクセレント34 1F)	011-723-8750 (代)	●名古屋支店 〒451-0066 愛知県名古屋市中区栄区玉3-37-22 (ナカヤマビル6F)	052-532-7051 (代)
●盛岡支店 〒028-3311 岩手県紫波郡紫波町犬淵字谷地田103-3	019-672-5472 (代)	●大阪支店 〒532-0011 大阪府大阪市淀川区西中島6-1-3 (アストロ新大阪第2ビル11F)	06-6390-8257 (代)
●仙台支店 〒930-0034 宮城県仙台市宮城野区扇町4丁目6-20	022-783-8831 (代)	●神戸支店 〒658-0031 兵庫県神戸市東灘区向洋町東4-16 (神戸航空貨物ターミナル2F)	078-856-9230 (代)
●新潟支店 〒950-0004 新潟県新潟市中央区明石1-1-31 (松原第2ビル3F)	025-243-0520 (代)	●岡山支店 〒709-0226 岡山県備前市吉永町岩崎888-3	0869-84-4300 (代)
●石岡支店 〒315-0082 茨城県石岡市大字柏原17-3	0299-24-1275 (代)	●広島支店 〒732-0055 広島県広島市東区東蟹屋町5-5 (朝日生命広島ビル6F)	082-282-2005 (代)
●北関東支店 〒331-0912 埼玉県さいたま市北区宮原町3丁目306番地1 (第2坂本ビル4F)	048-661-9051 (代)	●四国支店 〒760-0018 香川県高松市天神前6-17 (八本松ビル2F)	087-863-6078 (代)
●千葉支店 〒262-0033 千葉県千葉市花見川区幕張本郷7-5-14 (ファーストビル302号)	043-213-3701 (代)	●九州支店 〒812-0024 福岡県福岡市博多区綱場町2-2 (福岡第一ビル5F)	092-282-9600 (代)
●東京支店 〒101-0031 東京都千代田区東神田2-10-14 (日本センデミアビル6F)	03-3863-8011 (代)	●南九州駐在 〒890-0073 鹿児島県鹿児島市宇宿2-11-2 (桜自動車工業株式会社内)	099-284-1634 (代)
●多摩支店 〒192-0074 東京都八王子市天神町16-1 (第3アクセスビル8F)	042-655-5655 (代)	●営業部 〒140-0001 東京都品川区北品川1-20-9 (ダウインチ品川ビル)	03-3474-5720 (代)
●横浜支店 〒231-0023 神奈川県横浜市中区山下町207 (関内J.Sビル6F)	045-662-2710 (代)	(東京事務所)	
●厚木支店 〒243-0281 神奈川県厚木市戸室1-28-11	046-294-5010 (代)	生産拠点: 苫小牧 / 石岡 / 厚木 / 滋賀 / 岡山 / 佐賀	
●静岡支店 〒422-8042 静岡県静岡市駿河区石田1-1-46 (静岡信用金庫石田ビル5F)	054-285-3397 (代)		

ORDER No. 133

大型サンドイッチパネル冷凍パン/07.05-A