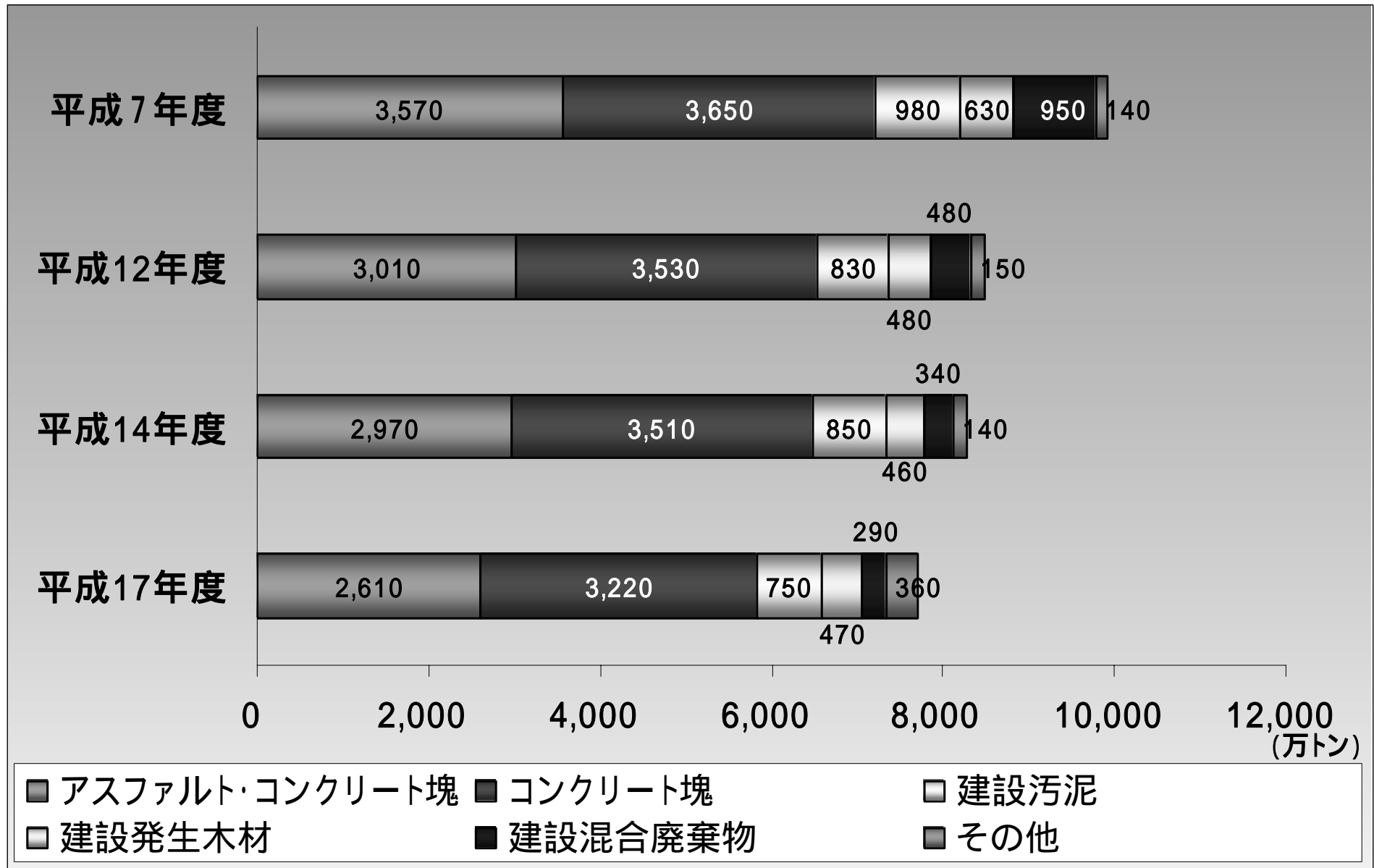
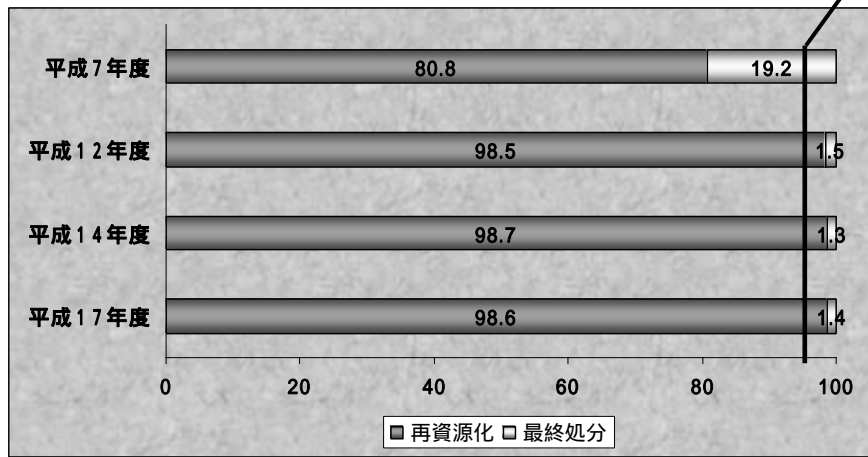


建設廃棄物の品目別排出量

資料5

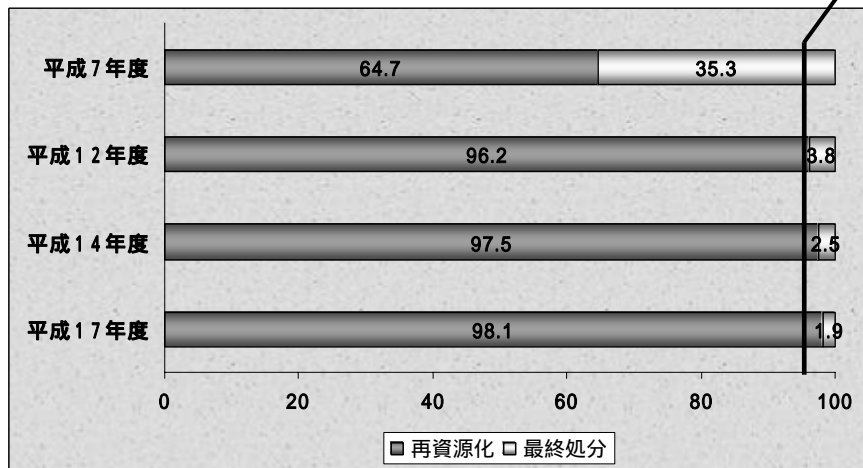


特定建設資材の品目別再資源化等の状況



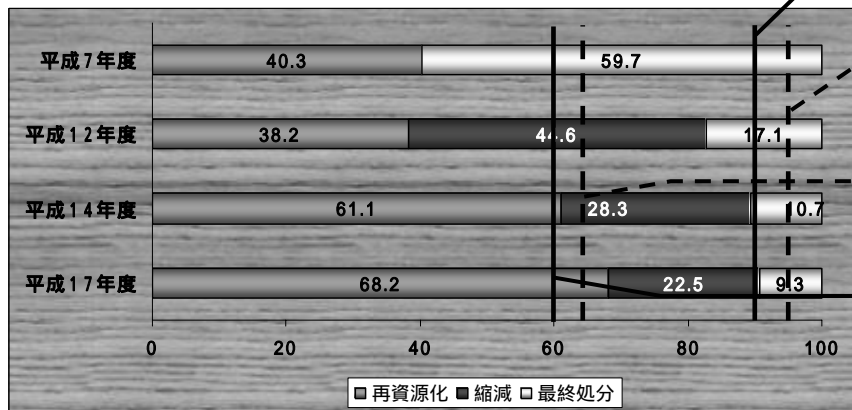
平成17年度
再資源化率
目標: 95%

アスファルト・コンクリート塊



平成17年度
再資源化率
目標: 95%

コンクリート塊



平成17年度
再資源化等率
目標: 90%

平成22年度
再資源化等率
目標: 95%

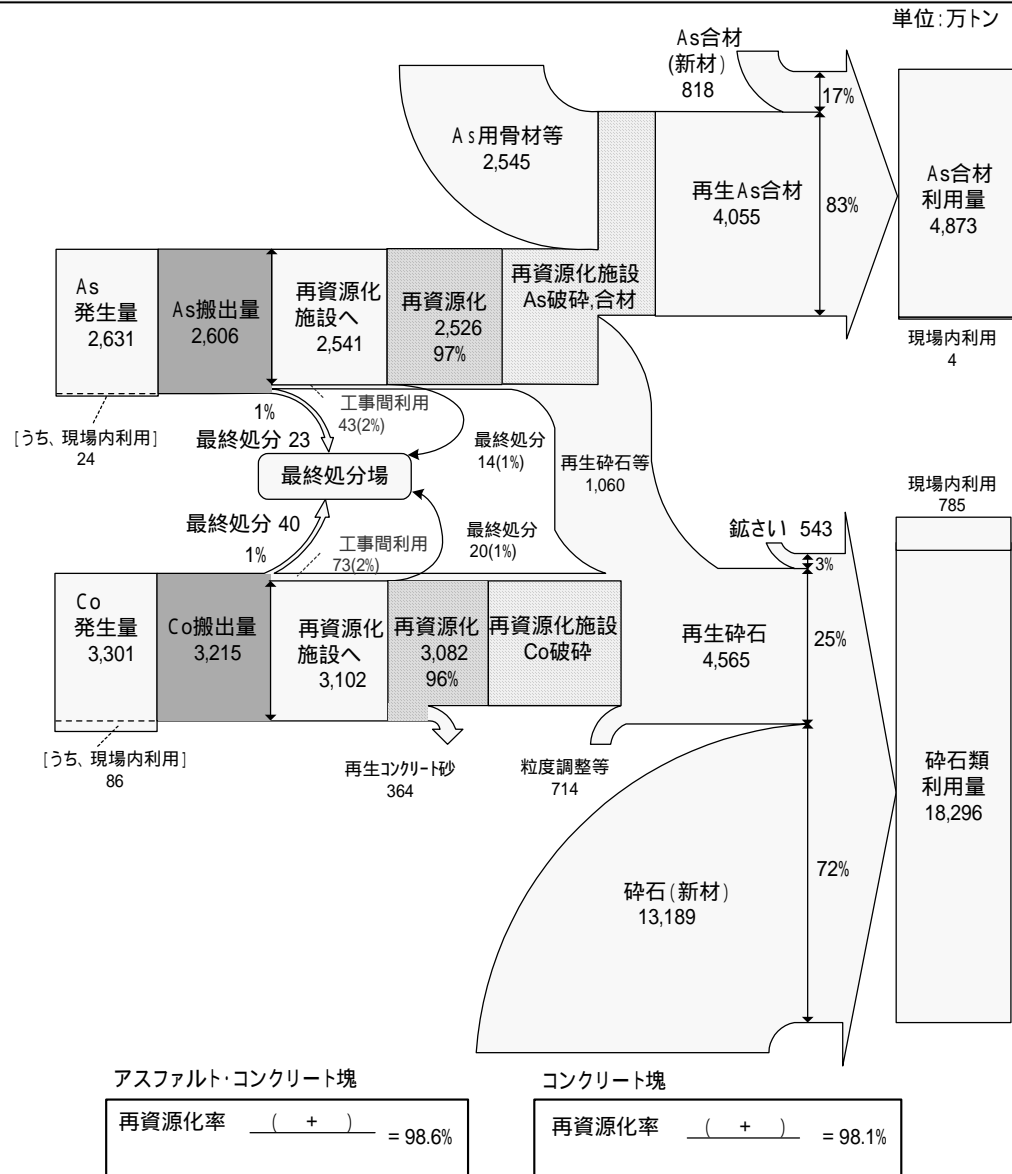
平成22年度
再資源化率
目標: 65%

平成17年度
再資源化率
目標: 60%

建設発生木材

アスファルト・コンクリート塊、コンクリート塊のリサイクルフロー

特定建設資材廃棄物 (As塊、Co塊) のリサイクルフローは、次のとおり。

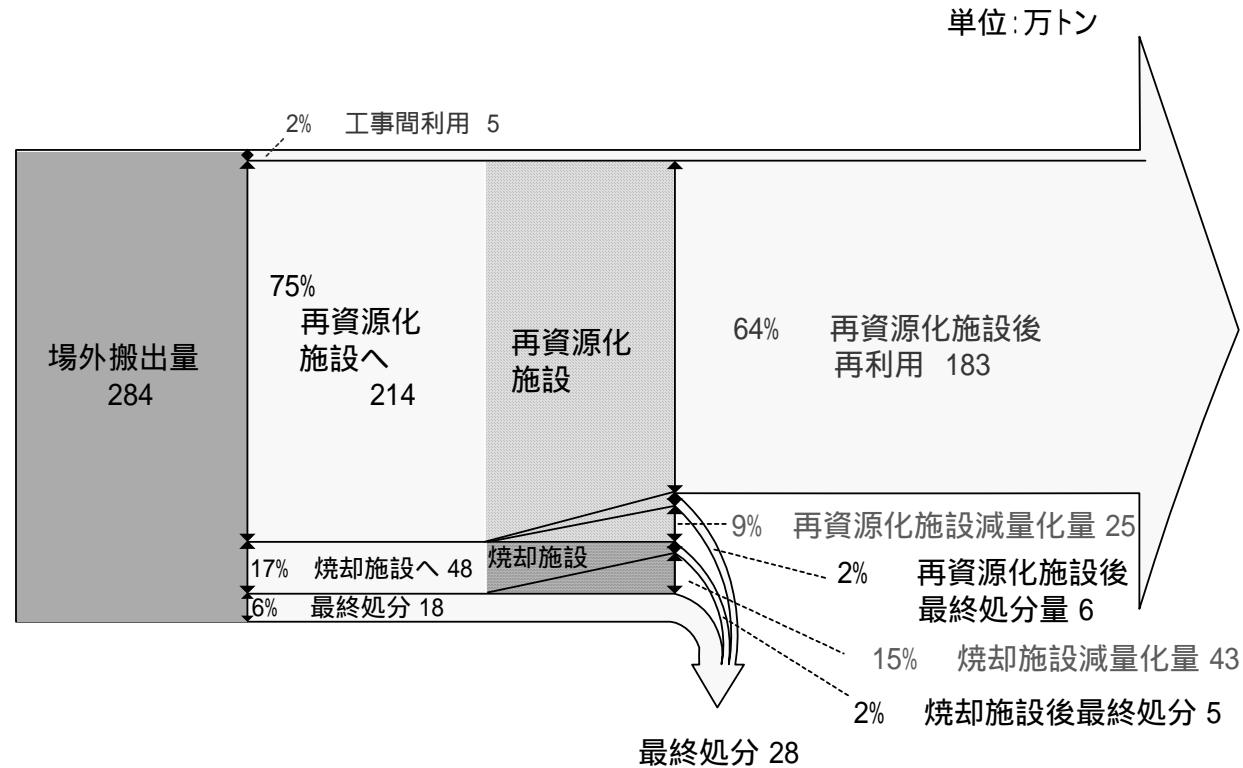


資料: 平成17年度建設副産物実態調査

四捨五入の関係上、合計があわない場合がある。

建設発生木材のリサイクルフロー

特定建設資材廃棄物(建設発生木材)のリサイクルフローは、次のとおり。



再資源化等率 (+ + +) = 90.2%

再資源化率 (+) = 66.1%

資料:平成17年度建設副産物実態調査

四捨五入の関係上、合計があわない場合がある。

品目別のリサイクルの現状

建設リサイクル法の対象品目

コンクリート塊

再生砕石等にほぼ全量リサイクル

H17再資源化率98%

コンクリート塊
アスファルト

再生砕石、再生アスファルト合材等にほぼ全量リサイクル

H17再資源化率99%

建設発生木材

製紙材料、再生木質ボード、燃料等にリサイクル

H17再資源化率68%

H17再資源化等率91%

建設混合廃棄物

分別の上、リサイクル可能品目についてはリサイクル

H12比排出量40%削減(H17)

建設汚泥

盛土材、埋戻し材、路盤材等にリサイクル

H17再資源化率48%

H17再資源化等率75%

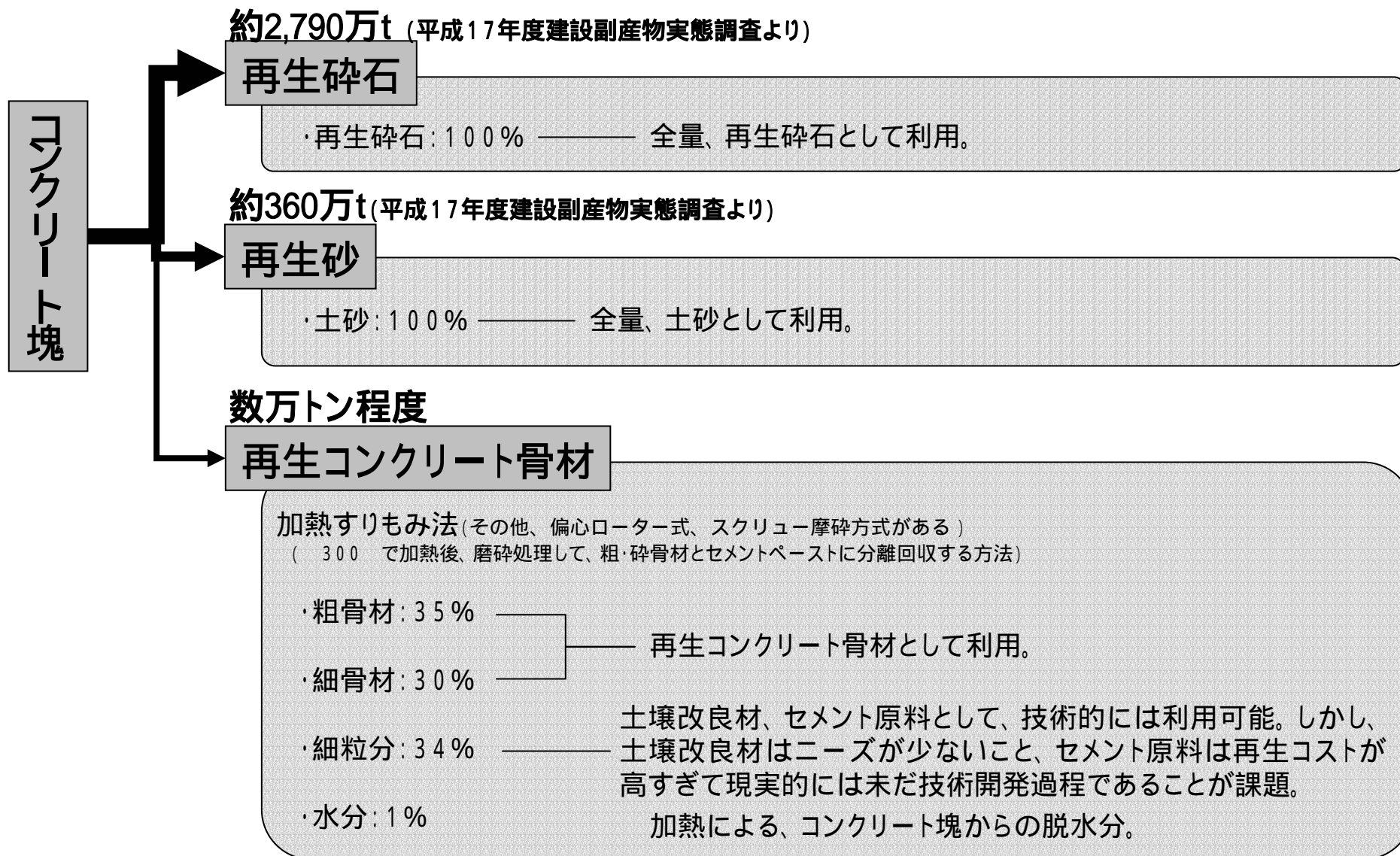
建設発生土

多量の土を捨てる一方、捨てた土の3割に相当する量の新材を購入している。

H17建設発生土有効利用率63%

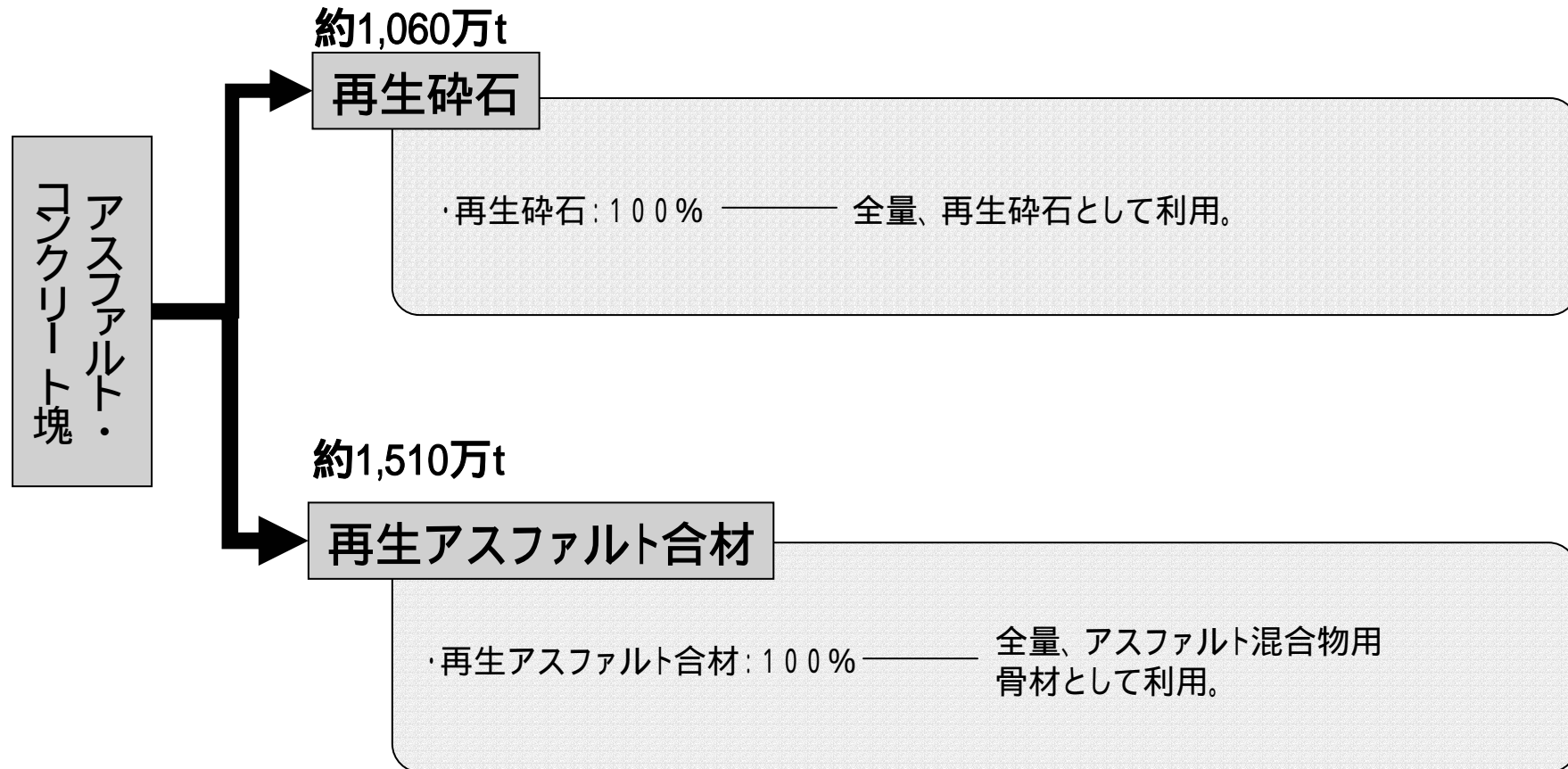
コンクリート塊の再資源化

コンクリート塊の再資源化率は98% (平成17年度)



アスファルト・コンクリート塊の再資源化

アスファルト・コンクリート塊の再資源化率は99% (平成17年度)

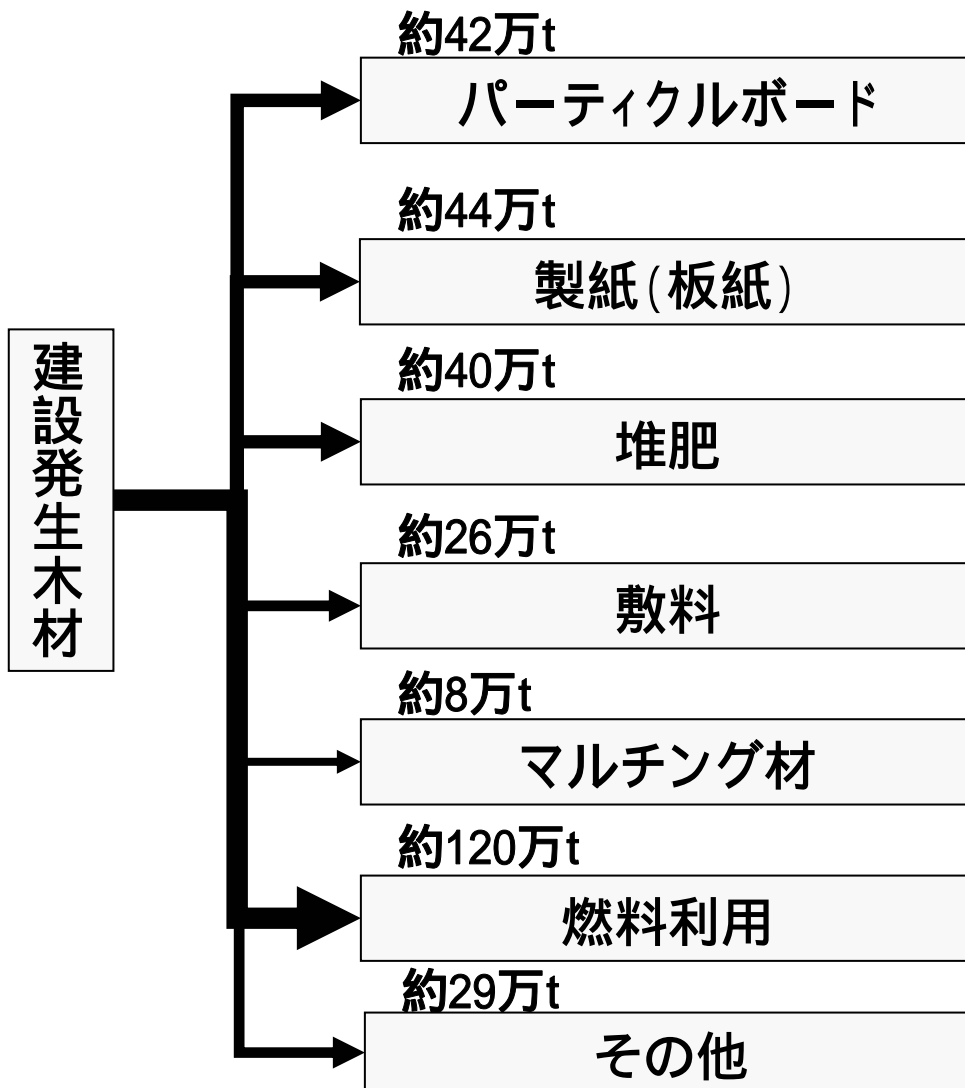


数値は、平成17年度建設副産物実態調査(国土交通省)より

建設発生木材の再資源化

建設発生木材の再資源化率は68% (平成17年度)

建設発生木材の再資源化等率は91% (平成17年度)



数値は、平成17年度建設副産物実態調査(国土交通省)より