

プラスチック製容器包装に係る再商品化手法専門委員会

材料リサイクル手法のご紹介と要望

平成19年3月16日（金）

14：00～16：00

明円工業株式会社

説明内容

1．明円工業株式会社のご紹介

1-1 会社概要と落札量の推移

1-2 再商品化製品の紹介

1-3 再商品化製品利用製品の紹介

1-4 苫小牧工場の処理工程と物質収支

1-5 苫小牧工場の環境負荷分析

2．材料リサイクル技術と展望

2-1 容リプラの組成からみる分別方法について

2-2 融解と熱分解の必要エネルギーの違い

3．プラスチックマテリアルリサイクル推進協議会のご紹介と要望

明円工業株式会社概要



商号: 明円工業株式会社

本社所在地: 北海道歌志内市

工場所在地: 北海道苫小牧市

資本金: 2,250万円

年商: 20億円

<沿革>

大正8年 明円組を創立

北炭空知坑の掘進及び資材運送を請け負う

昭和27年 明円工業株式会社へ社名変更

昭和39年 露頭炭採掘に着手

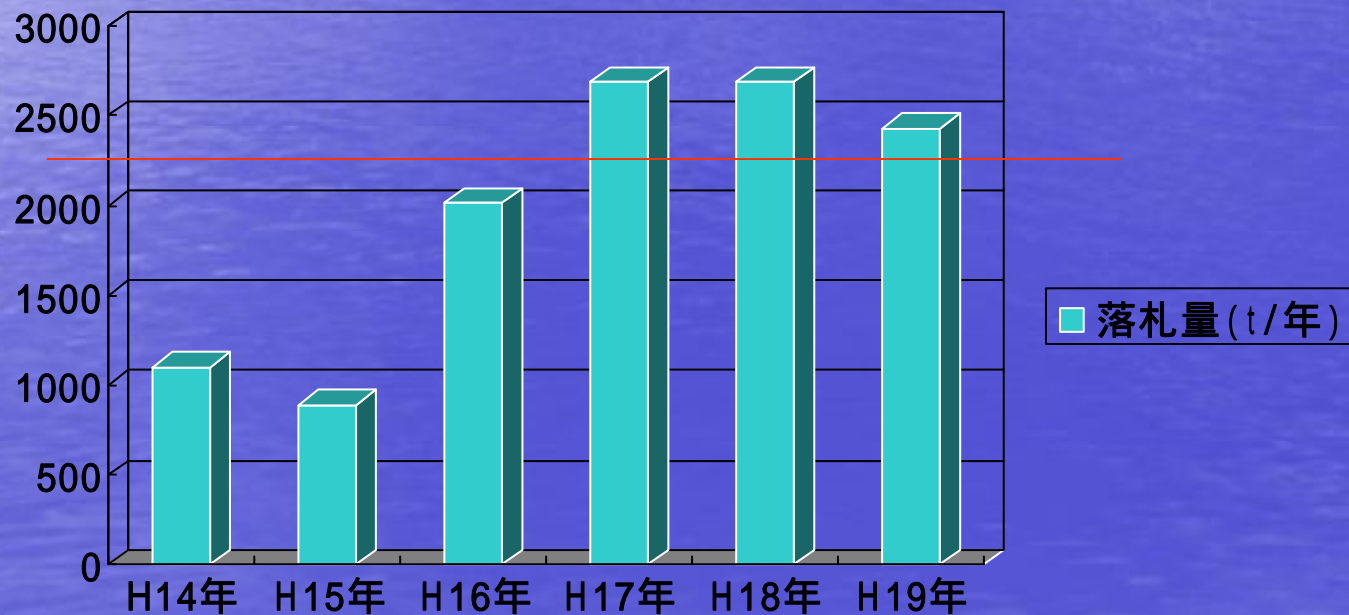
平成14年 環境資源部苫小牧工場操業開始

(プラスチック製容器包装材料リサイクル:タイプ)

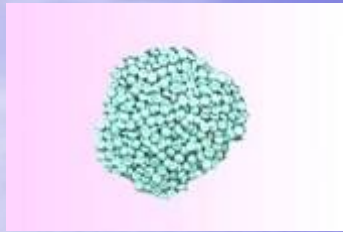


1-1 落札量の推移

	平成14年	平成15年	平成16年	平成17年	平成18年	平成19年
落札量	1,100t	892t	2,015t	2,690t	2,690t	2,430t
稼働率	37%	30.0%	67.4%	90%	90%	81%



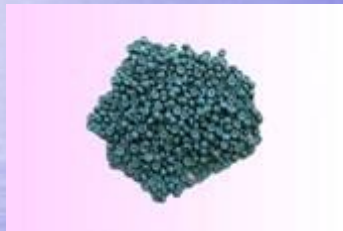
1-2 再商品化製品の紹介



HDPEボトル
ペレット



PSペレット



HDPEフィルム
ペレット



PETフレーク



LDPEペレット



PE・PP混合
ペレット



PPペレット

1-3 再商品化製品利用製品の紹介



暗渠パイプ



育苗箱



断熱材



パイプソケット



カーペット



平板ブロック

1-4-1 苫小牧工場の処理工程

パール投入



樹脂ごとに手選別



乾式破碎



残渣は油化工場へ



湿式洗浄・比重分離
・脱水・乾燥



ペレット化



ペレット出荷

1-4-2 苫小牧工場の物質収支

操業当初 (H14年)

現在

今後

投入ベール(100%)

投入ベール(100%)

	構成比
樹脂別ペレット	30%
PE・PP混合ペレット	10%
プラ残渣 (発電利用)	45%
異物・汚泥・水分	15%

	構成比
樹脂別ペレット	10%
PE・PP混合ペレット	40%
プラ残渣 (油化利用)	35%
異物・汚泥・水分	15%

選別の自動化によって樹脂別ペレット収率の大幅アップを計画中