

■ 食品リサイクル法に基づく定期報告結果の概要

定期報告の概要

定期報告については、食品循環資源の再生利用等の促進に関する法律(以下「食品リサイクル法」という。)に基づき、平成 21 年度より食品廃棄物等の発生量が一定規模(前年度の発生量 100 トン)以上の食品関連事業者は、毎年度、その前年度の実績について主務大臣に報告することが義務づけられている。

これまでに報告のあった平成 21 年度及び平成 22 年度の報告結果の概要は、以下のとおりである。

食品循環資源の再生利用等の実施率(4業種別)

【平成 21 年度報告】

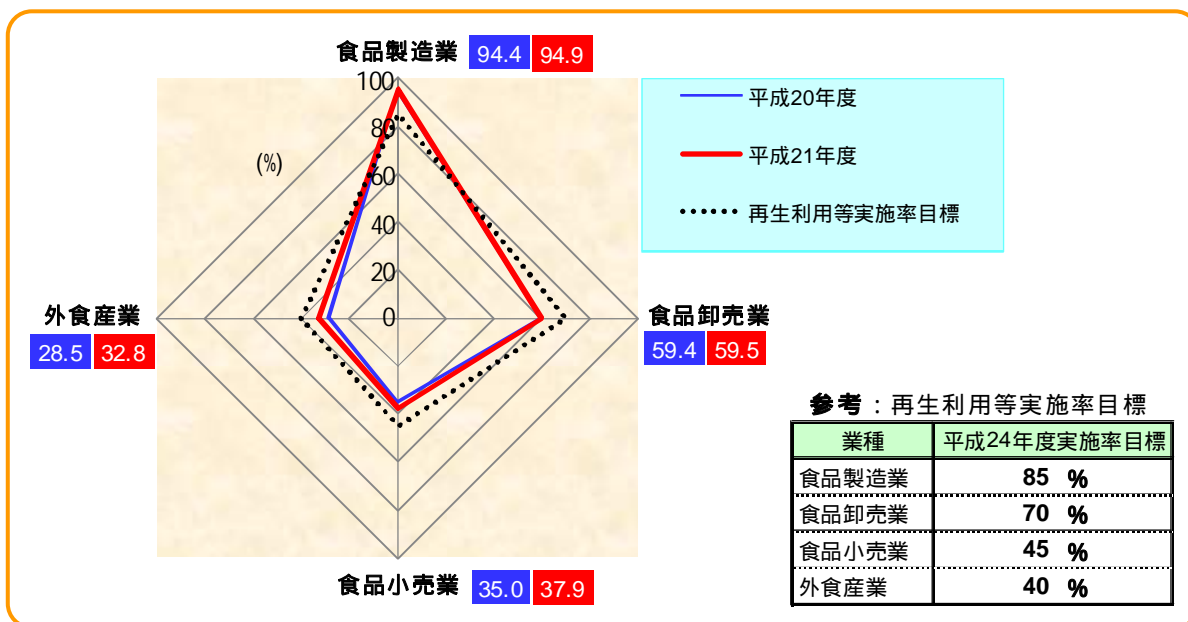
平成 20 年度における食品循環資源の再生利用等の実施率は、業種別に食品製造業で 94.4%、食品卸売業で 59.4%、食品小売業で 35.0%、外食産業で 28.5%となった。

【平成 22 年度報告】

平成 21 年度における食品循環資源の再生利用等の実施率は、業種別に食品製造業で 94.9%、食品卸売業で 59.5%、食品小売業で 37.9%、外食産業で 32.8%となった。

【業種別総括表】

	食品製造業	食品卸売業	食品小売業	外食産業
H20 年度	94.4	59.4	35.0	28.5
H21 年度	94.9	59.5	37.9	32.8



【定期報告における再生利用等実施率について】

$$\text{再生利用等実施率} = \frac{\text{当該年度の(発生抑制量 + 再生利用量 + 熱回収量} \times 0.95 + \text{減量量)}}{\text{当該年度の(発生抑制量 + 食品廃棄物等の発生量)}}$$

定期報告の内容の公表に同意した食品関連事業者の名称、発生原単位、再生利用等の実施率、その他の取組内容

詳細は別添参照

食品リサイクル法に基づく定期報告の結果表

【平成21年度報告（平成20年度実績）】

【平成22年度報告（平成21年度実績）】

1 食品循環資源の再生利用等の実施率

業 種	再生利用等の実施率			
	平成20年度実績		平成21年度実績	
		対前年度比		対前年度比
食品製造業	94.4	-	94.9	101
畜産食料品製造業	93.3	-	94.3	101
水産食料品製造業	81.1	-	81.0	100
野菜缶詰・果実缶詰・農産保存食料品製造業	87.6	-	88.5	101
調味料製造業	80.2	-	83.9	105
糖類製造業	98.6	-	98.5	100
精穀・製粉業	96.5	-	96.4	100
パン・菓子製造業	89.8	-	91.5	102
動植物油脂製造業	97.6	-	97.6	100
その他の食料品製造業	88.3	-	89.1	101
清涼飲料製造業	89.2	-	91.1	102
酒類製造業	93.2	-	95.4	102
茶・コーヒー製造業	96.7	-	96.9	100
食品卸売業	59.4	-	59.5	100
農畜産物・水産卸売業	68.7	-	72.0	105
食料・飲料卸売業	41.9	-	39.8	95
食品小売業	35.0	-	37.9	108
各種食料品小売業	34.1	-	37.6	110
野菜・果実小売業	X	-	X	X
食肉小売業	39.8	-	55.8	140
鮮魚小売業	89.6	-	91.3	102
酒小売業	X	-	X	X
菓子・パン小売業	20.2	-	28.2	140
その他の飲食料品小売業	37.4	-	37.2	100
外食産業	28.5	-	32.8	115
飲食店	26.4	-	31.2	118
持ち帰り・配達飲食サービス業	30.2	-	33.0	109
沿海旅客海運業	X	-	X	X
内陸水運業	-	-	-	-
結婚式場業	62.3	-	63.9	103
旅館業	42.4	-	45.3	107

注: 表中に用いた記号は以下のとおりです。

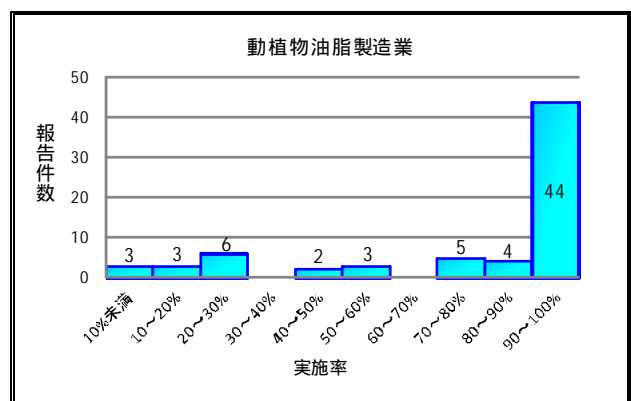
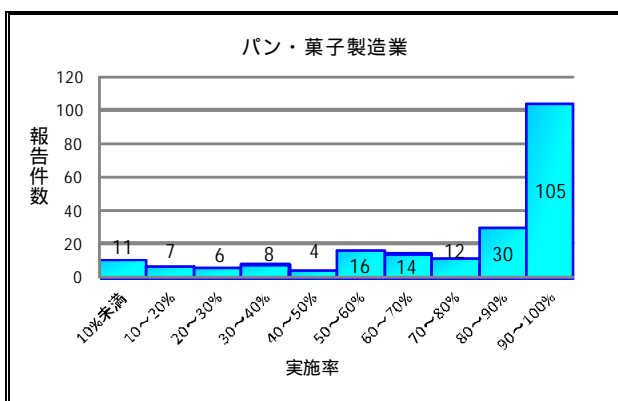
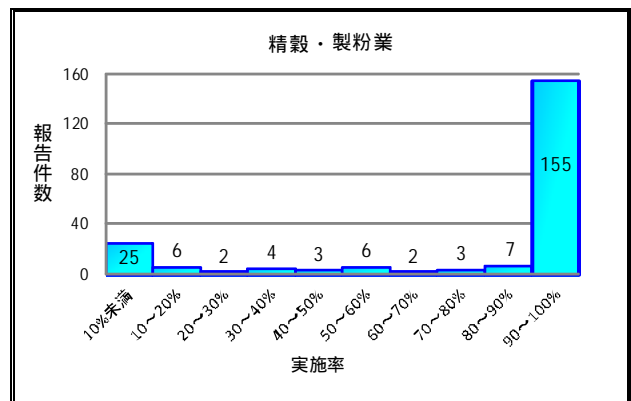
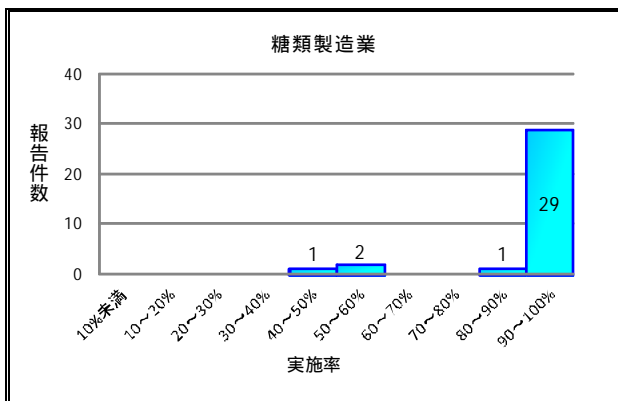
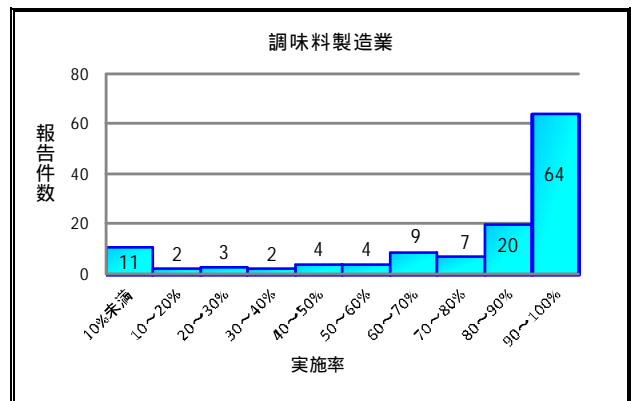
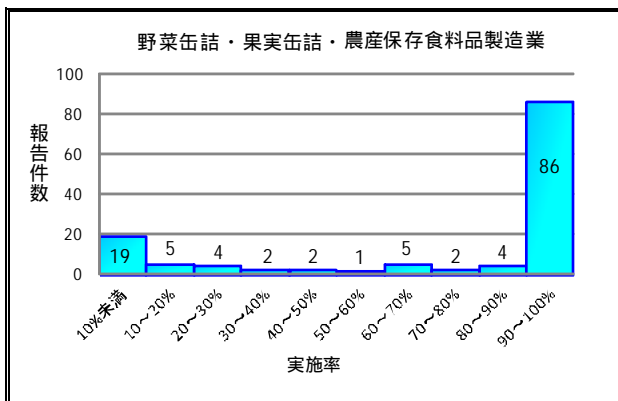
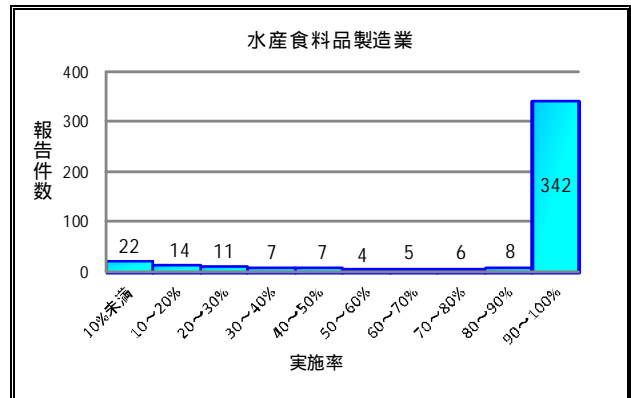
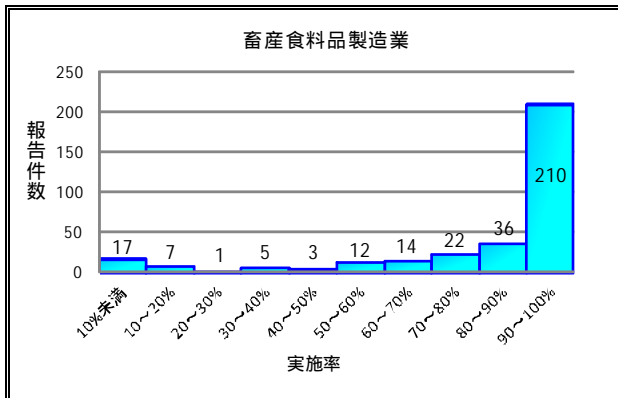
「-」: 報告件数がゼロであったもの

「X」: 報告件数が3未満であり個人又は法人その他団体に関する秘密を保護するため結果を公表しないもの

2 食品循環資源の再生利用等実施率の分布図：平成20年度実績

年度 平成20年度実績

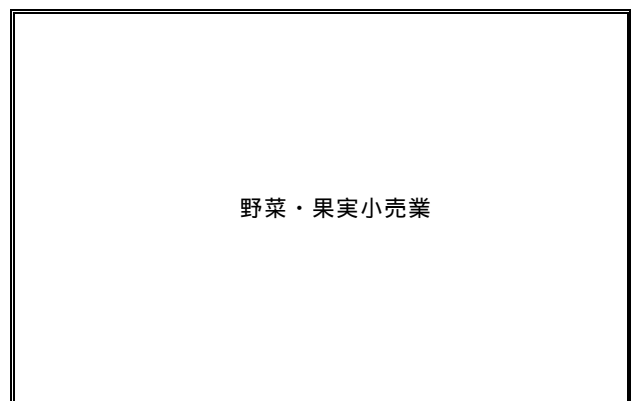
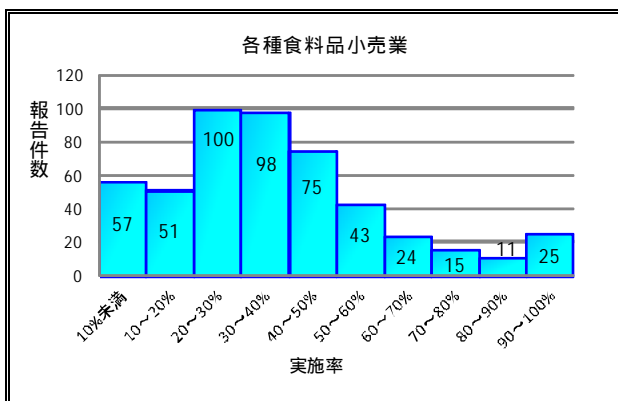
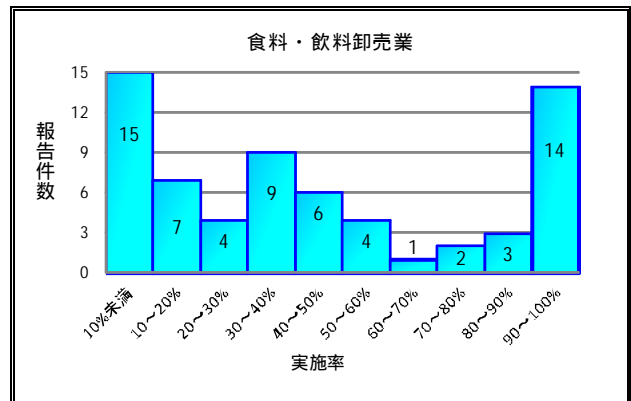
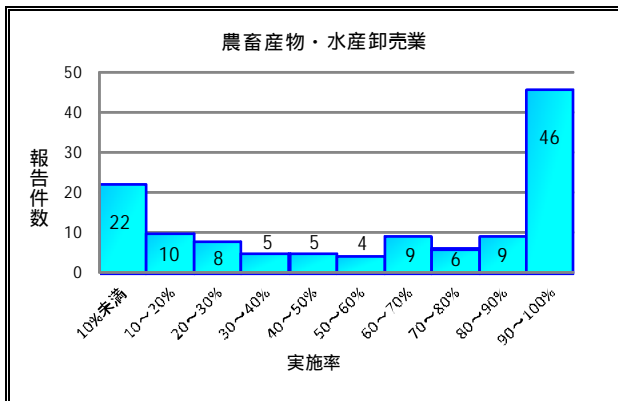
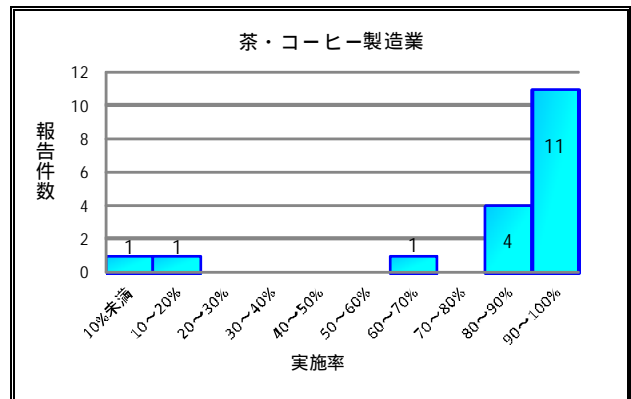
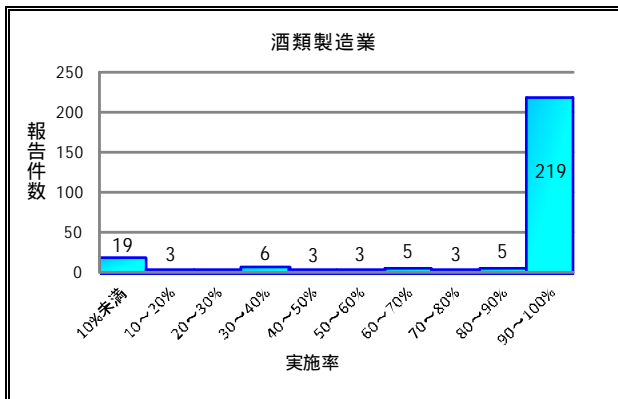
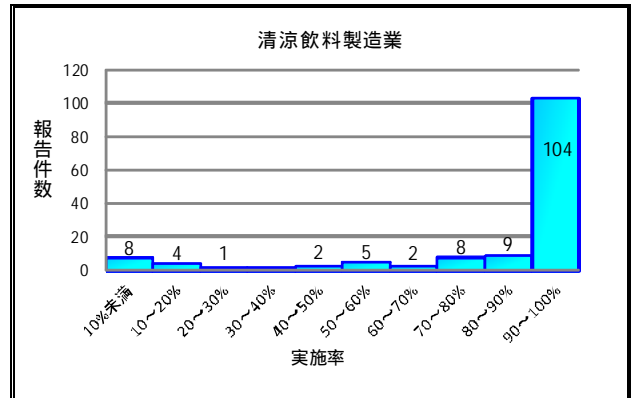
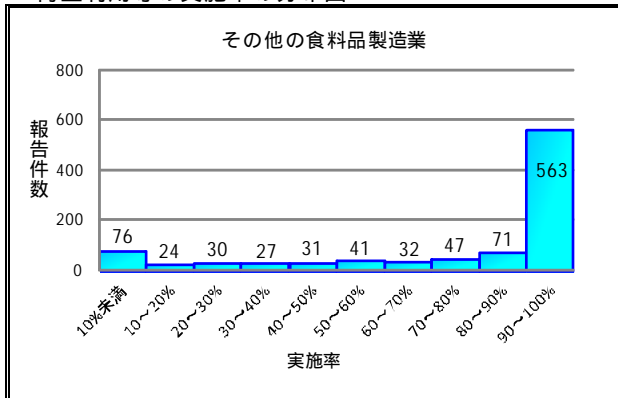
再生利用等の実施率の分布図



2 食品循環資源の再生利用等実施率の分布図：平成20年度実績

年度 平成20年度実績

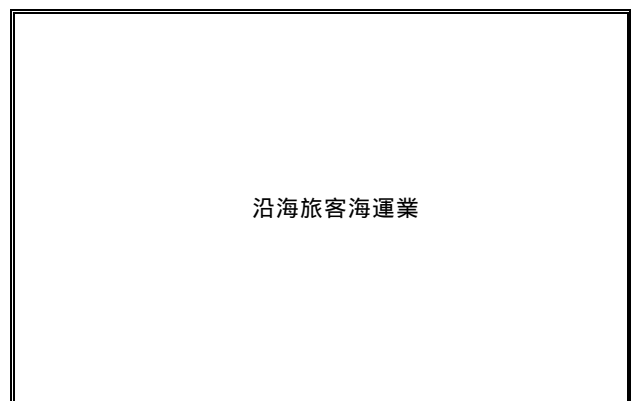
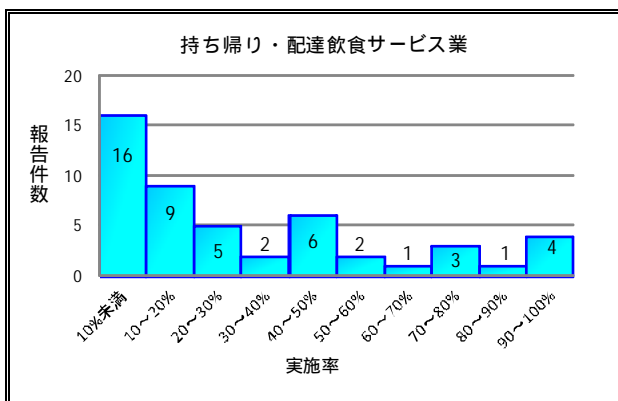
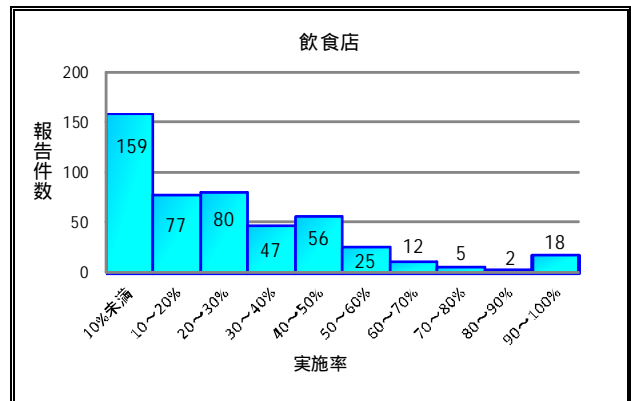
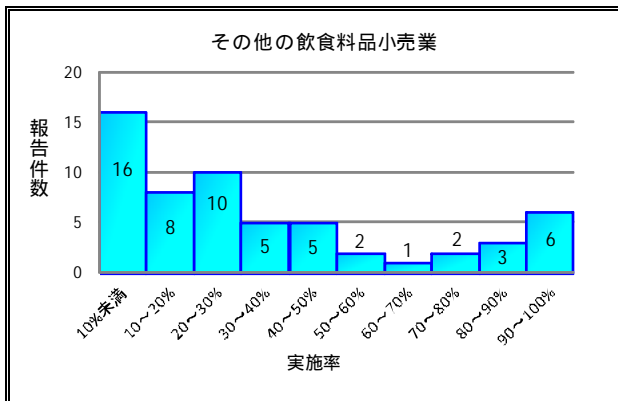
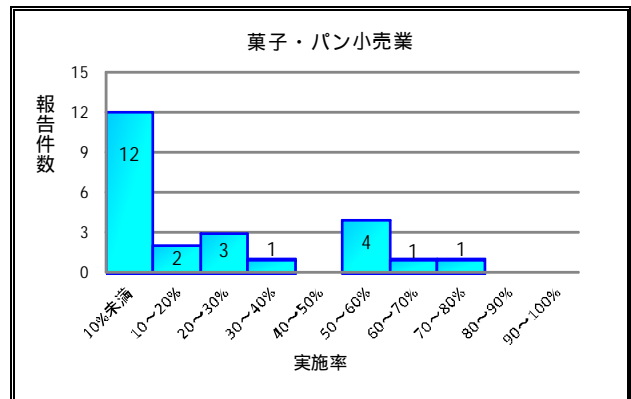
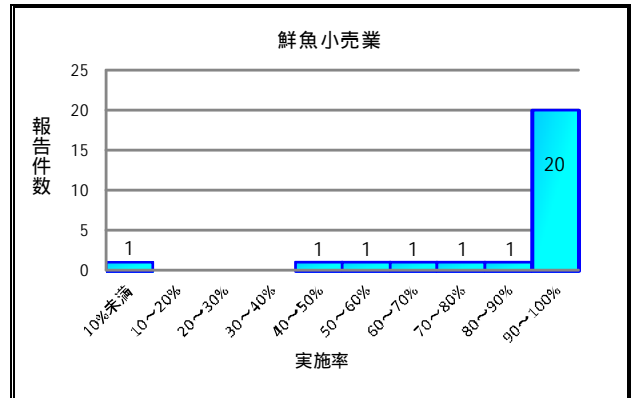
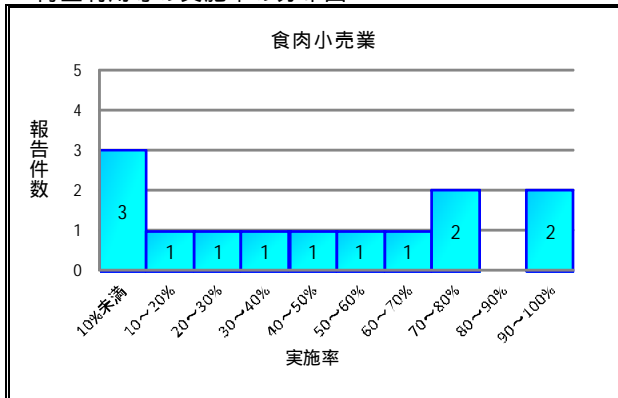
再生利用等の実施率の分布図



2 食品循環資源の再生利用等実施率の分布図：平成20年度実績

年度 平成20年度実績

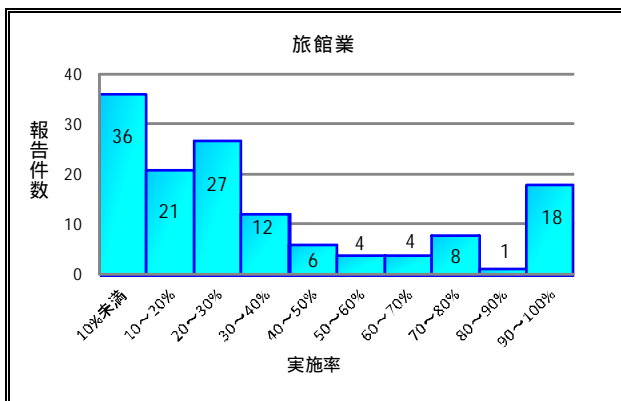
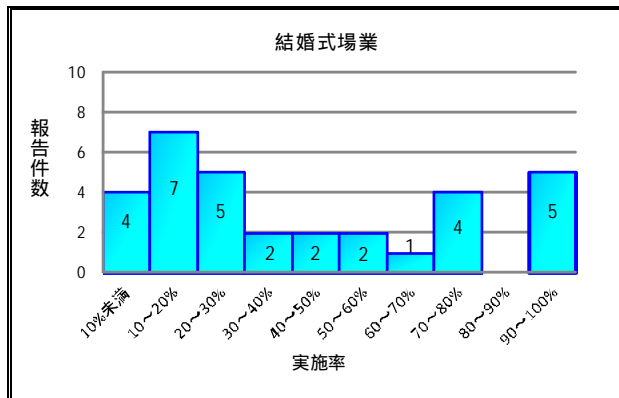
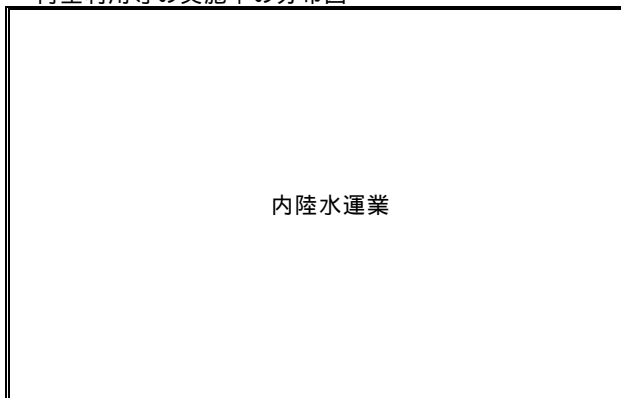
再生利用等の実施率の分布図



2 食品循環資源の再生利用等実施率の分布図：平成20年度実績

年度 平成20年度実績

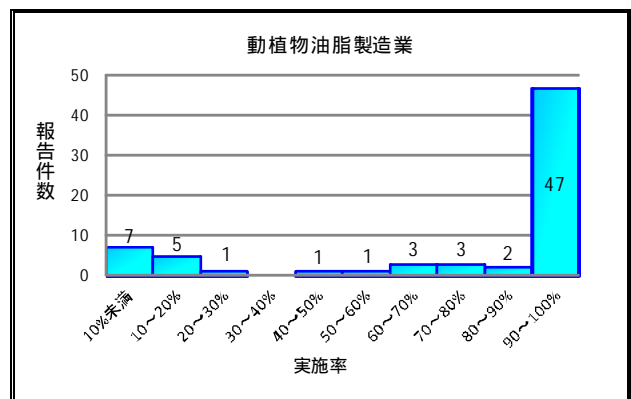
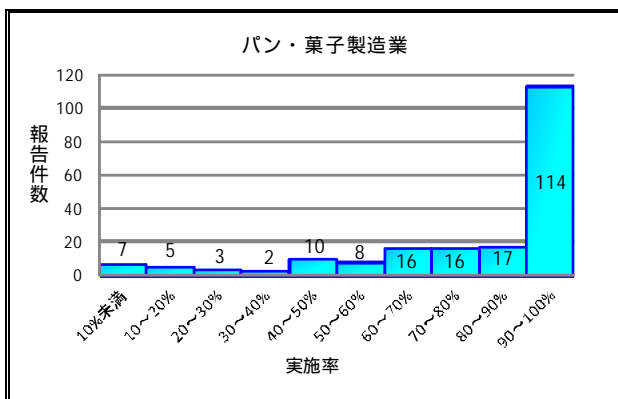
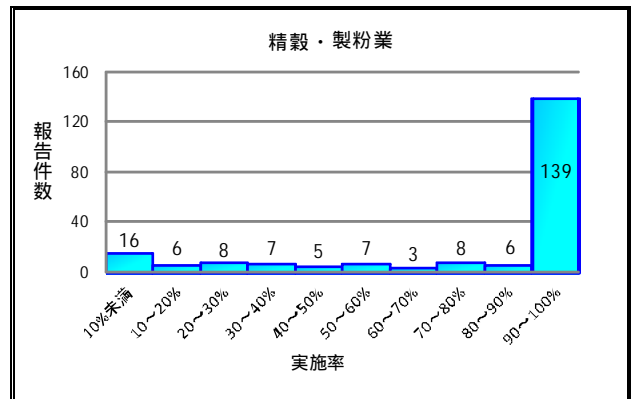
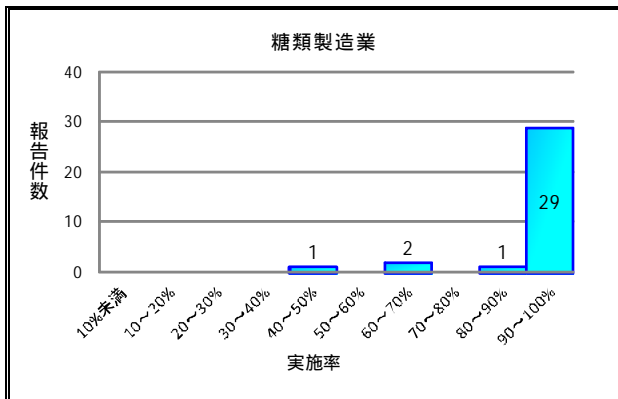
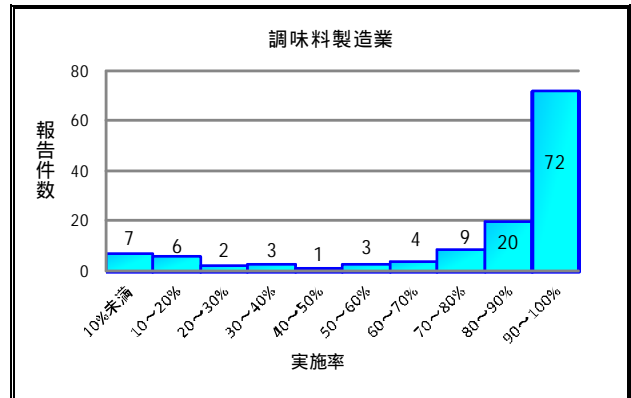
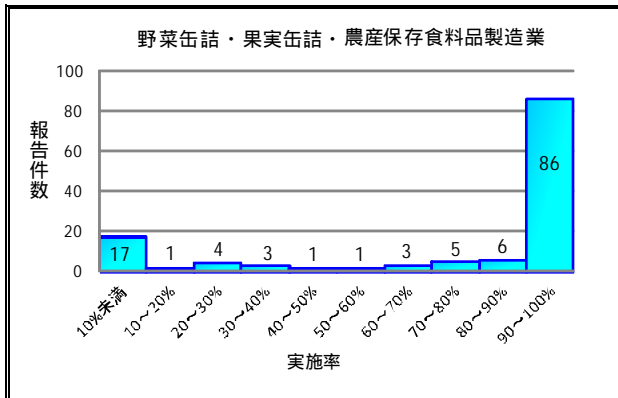
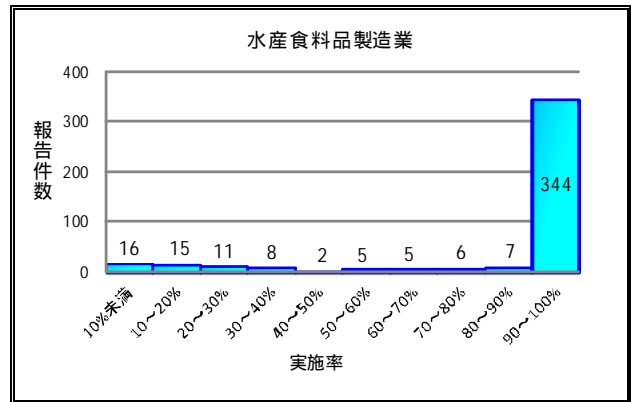
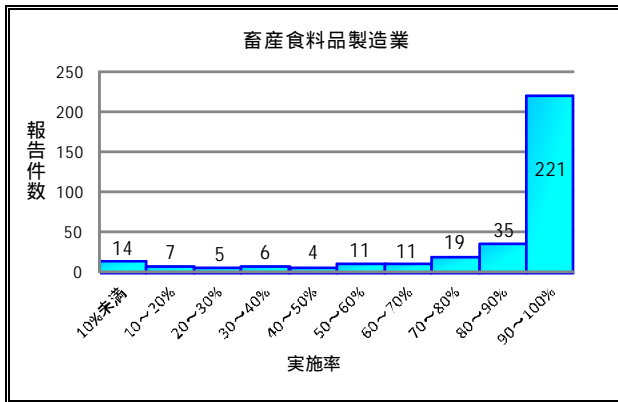
再生利用等の実施率の分布図



2 食品循環資源の再生利用等実施率の分布図：平成21年度実績

年度 平成21年度実績

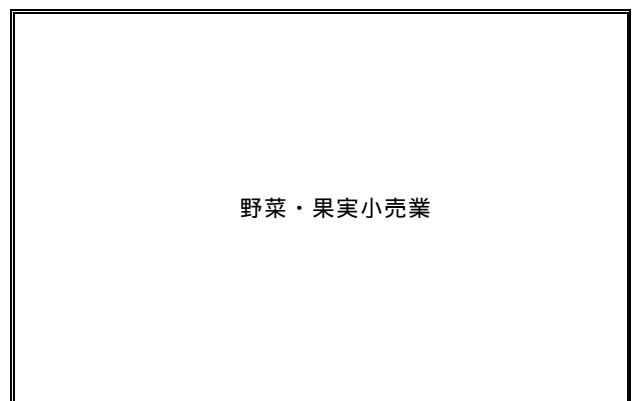
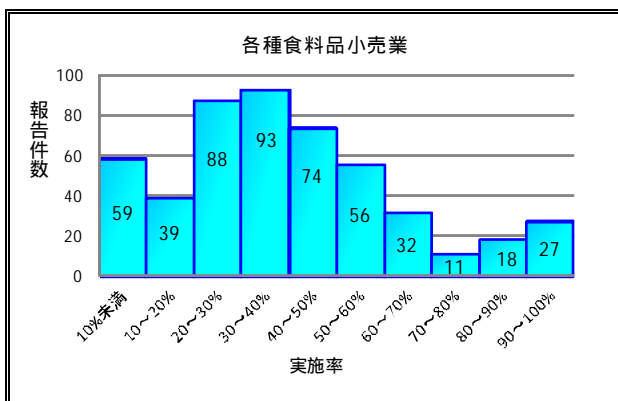
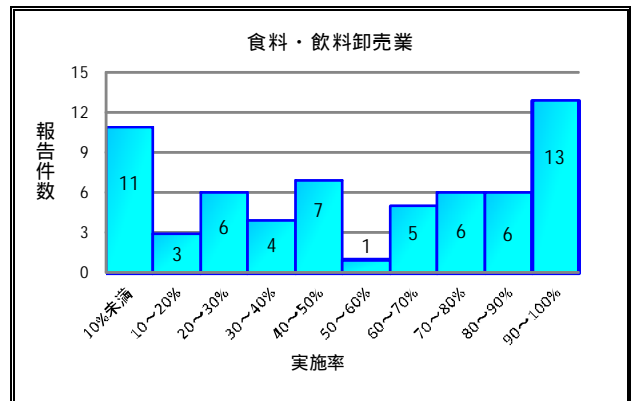
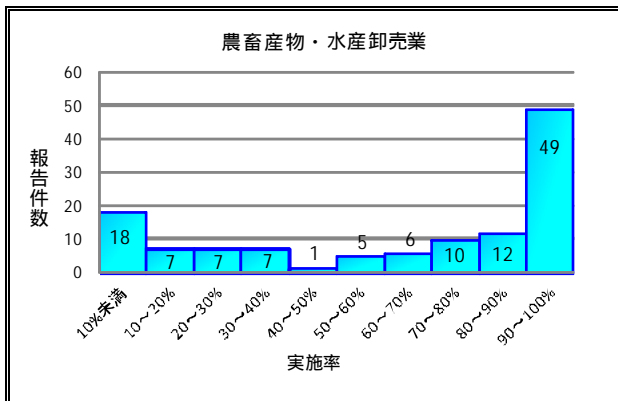
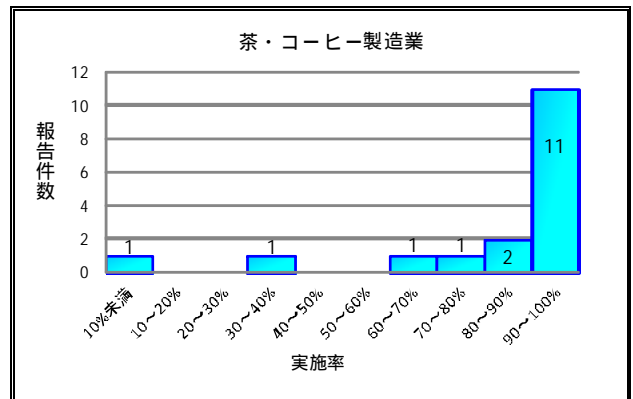
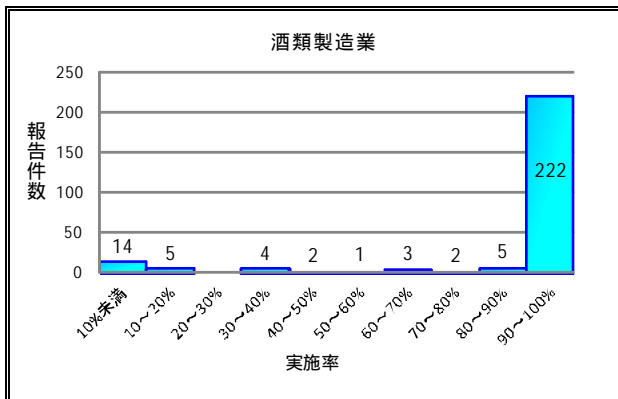
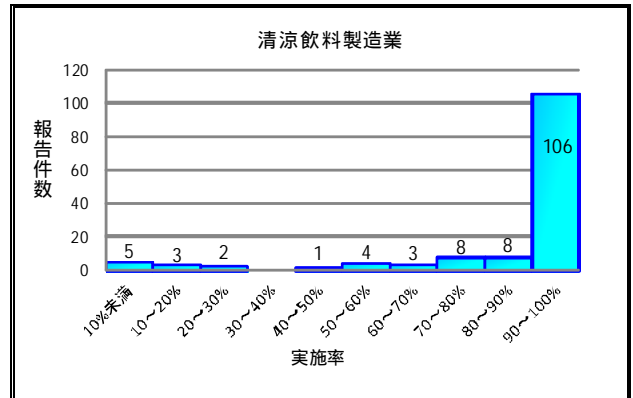
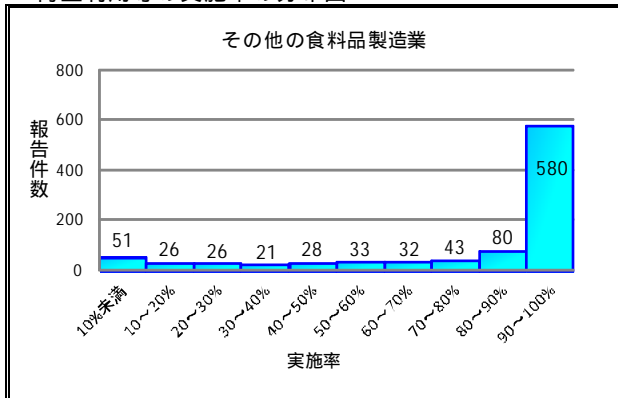
再生利用等の実施率の分布図



2 食品循環資源の再生利用等実施率の分布図：平成21年度実績

年度 平成21年度実績

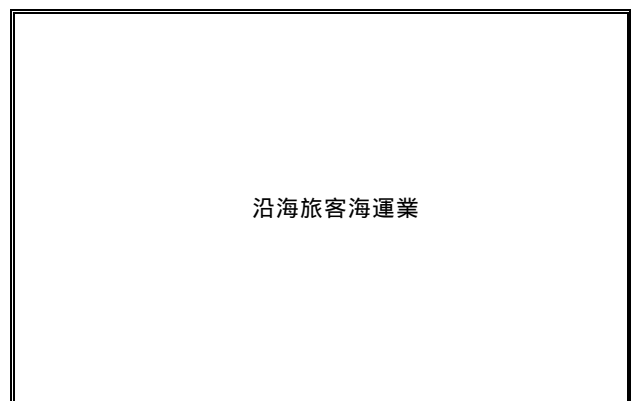
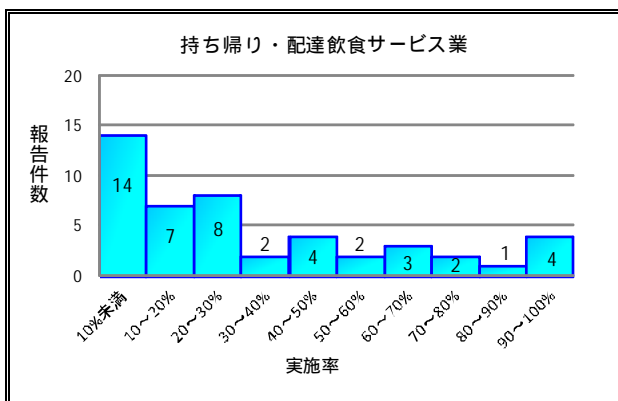
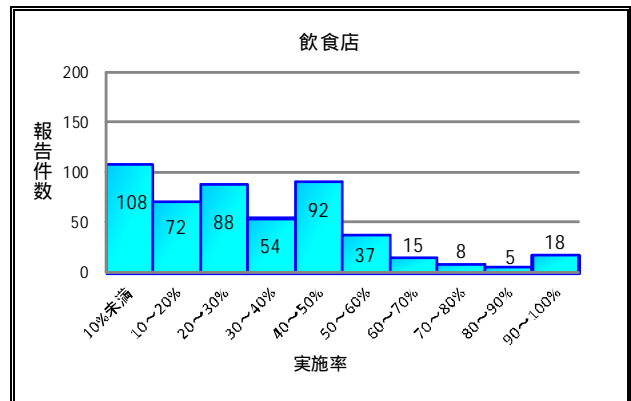
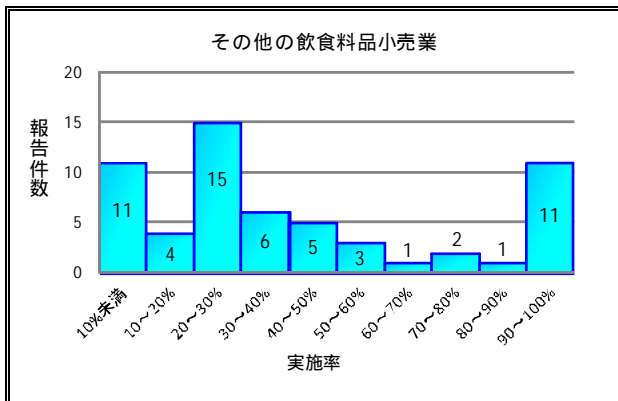
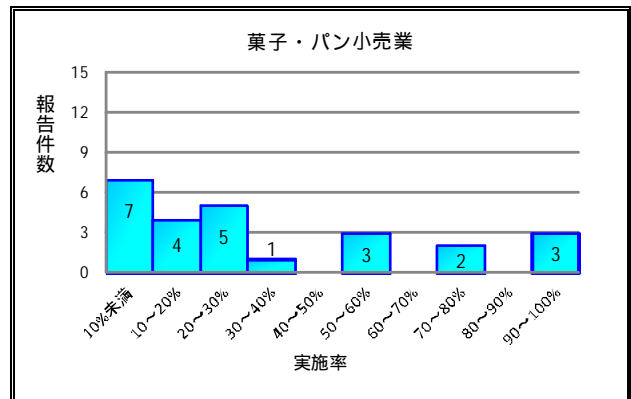
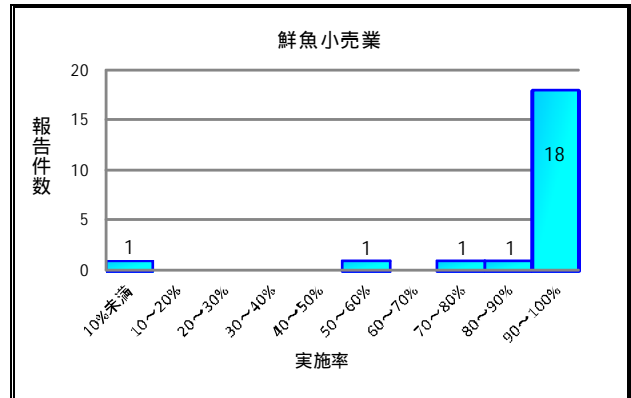
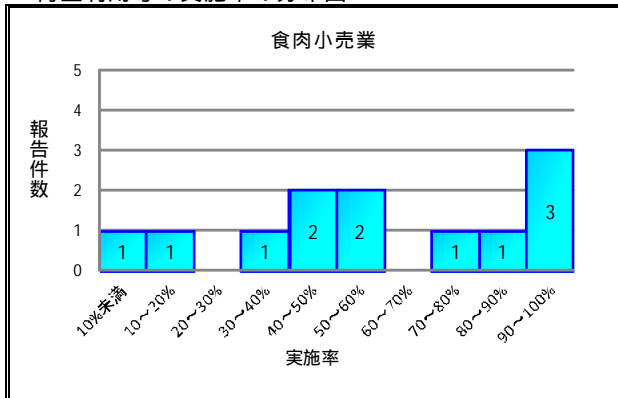
再生利用等の実施率の分布図



2 食品循環資源の再生利用等実施率の分布図：平成21年度実績

年度 平成21年度実績

再生利用等の実施率の分布図



2 食品循環資源の再生利用等実施率の分布図：平成21年度実績

年度 平成21年度実績

再生利用等の実施率の分布図

