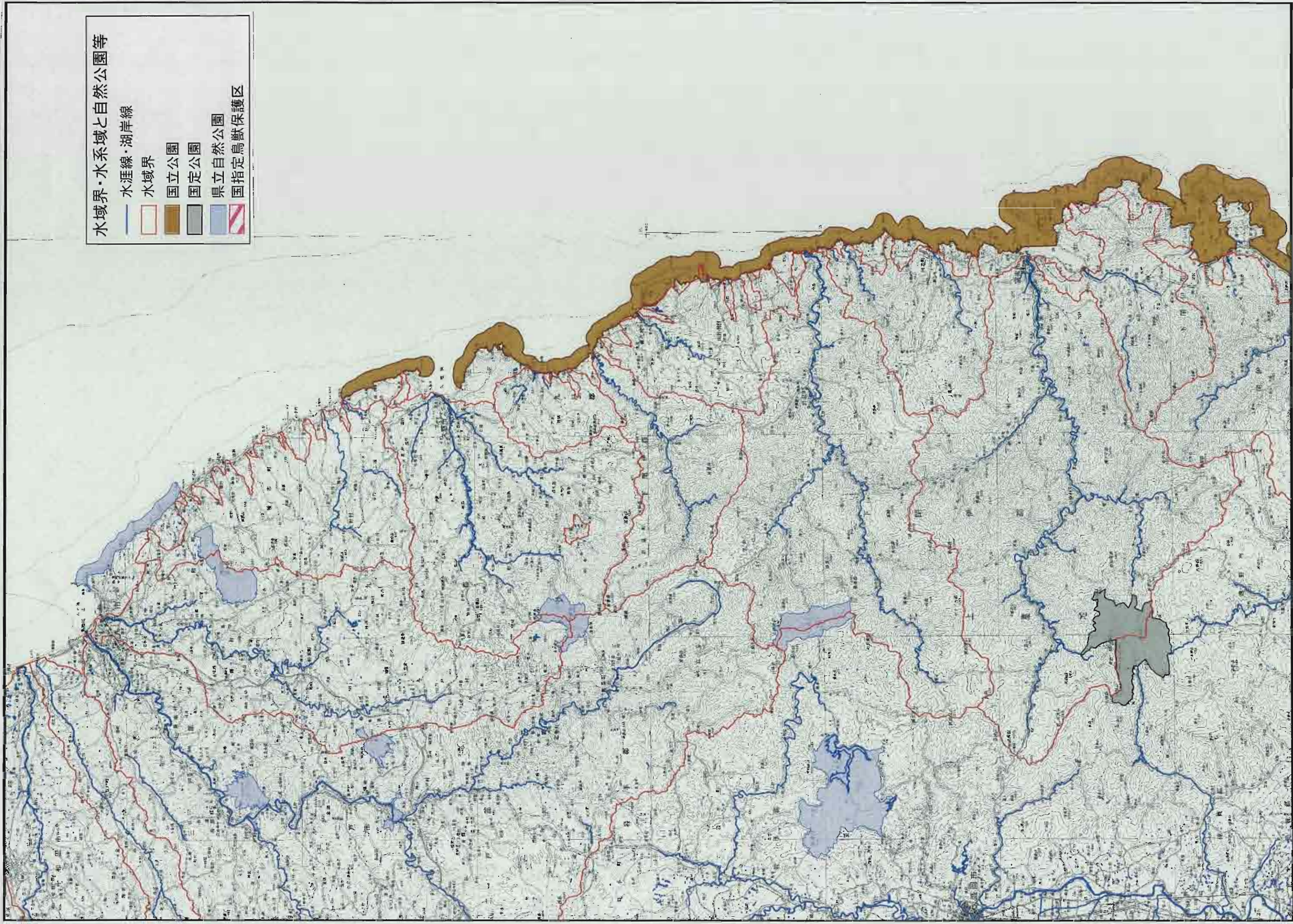




1:350,000
0 4 8 km

東北地方沿岸の震災前の自然環境の状況 (種差海岸・久慈・宮古)

資料 2-2

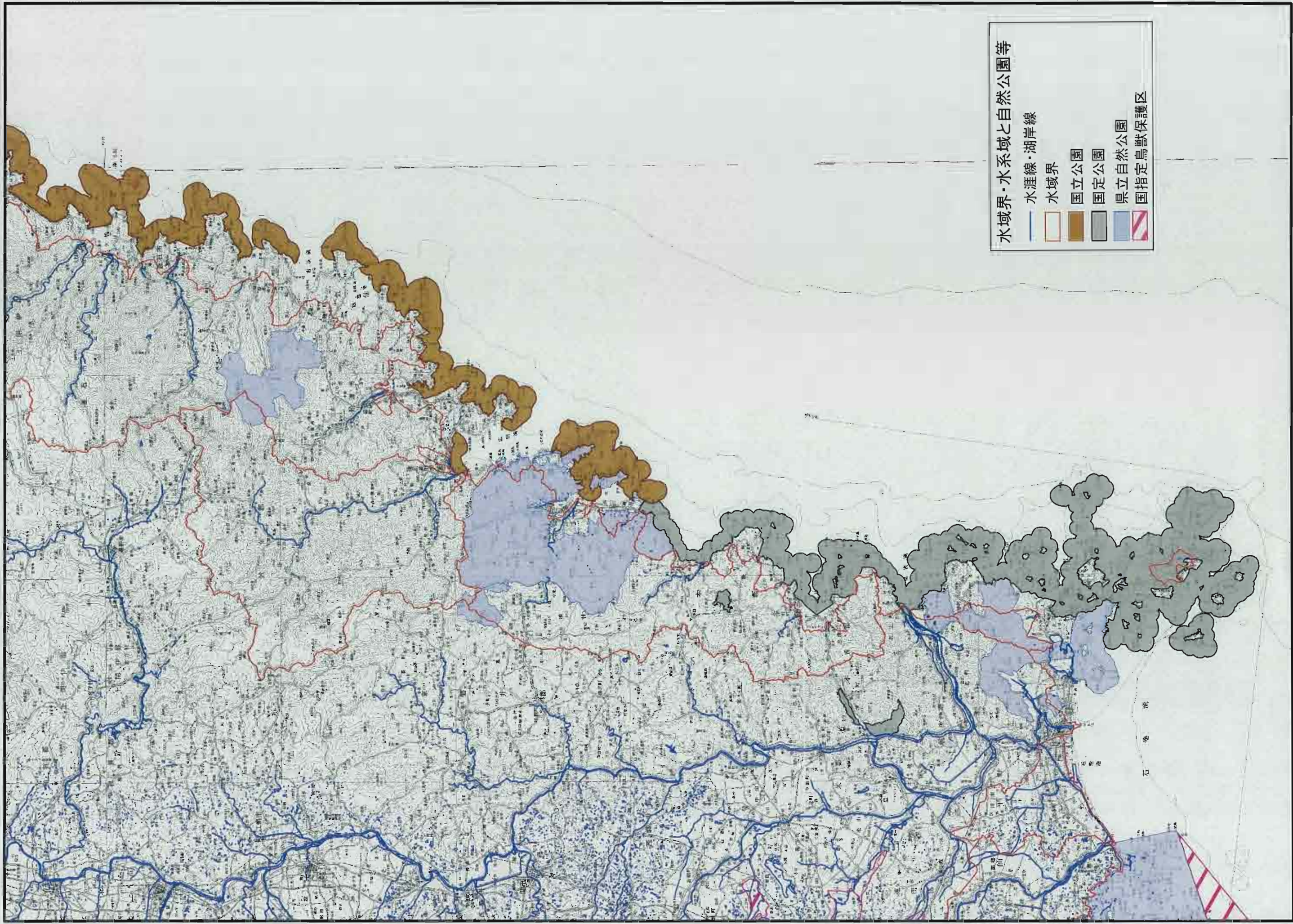




1:350,000
0 4 8 km

東北地方沿岸の震災前の自然環境の状況（大船渡・気仙沼・石巻）

資料2-2





1:350,000
0 4 8 km

東北地方沿岸の震災前の自然環境の状況（松島・松川浦）

資料2-2

