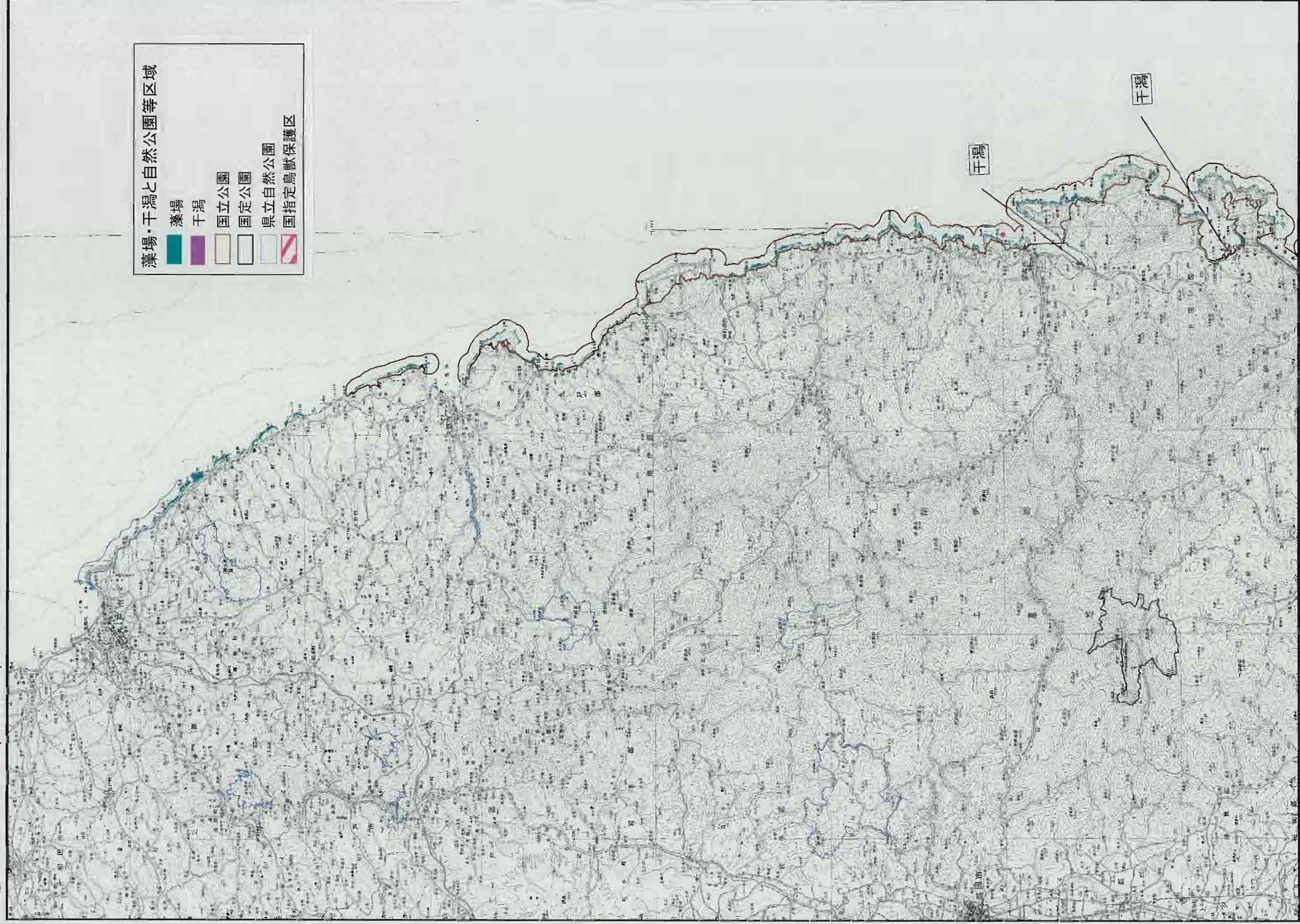




1:350,000
0 4 8 km

東北地方沿岸の震災前の自然環境の状況（種差海岸・久慈・宮古）

資料2-2



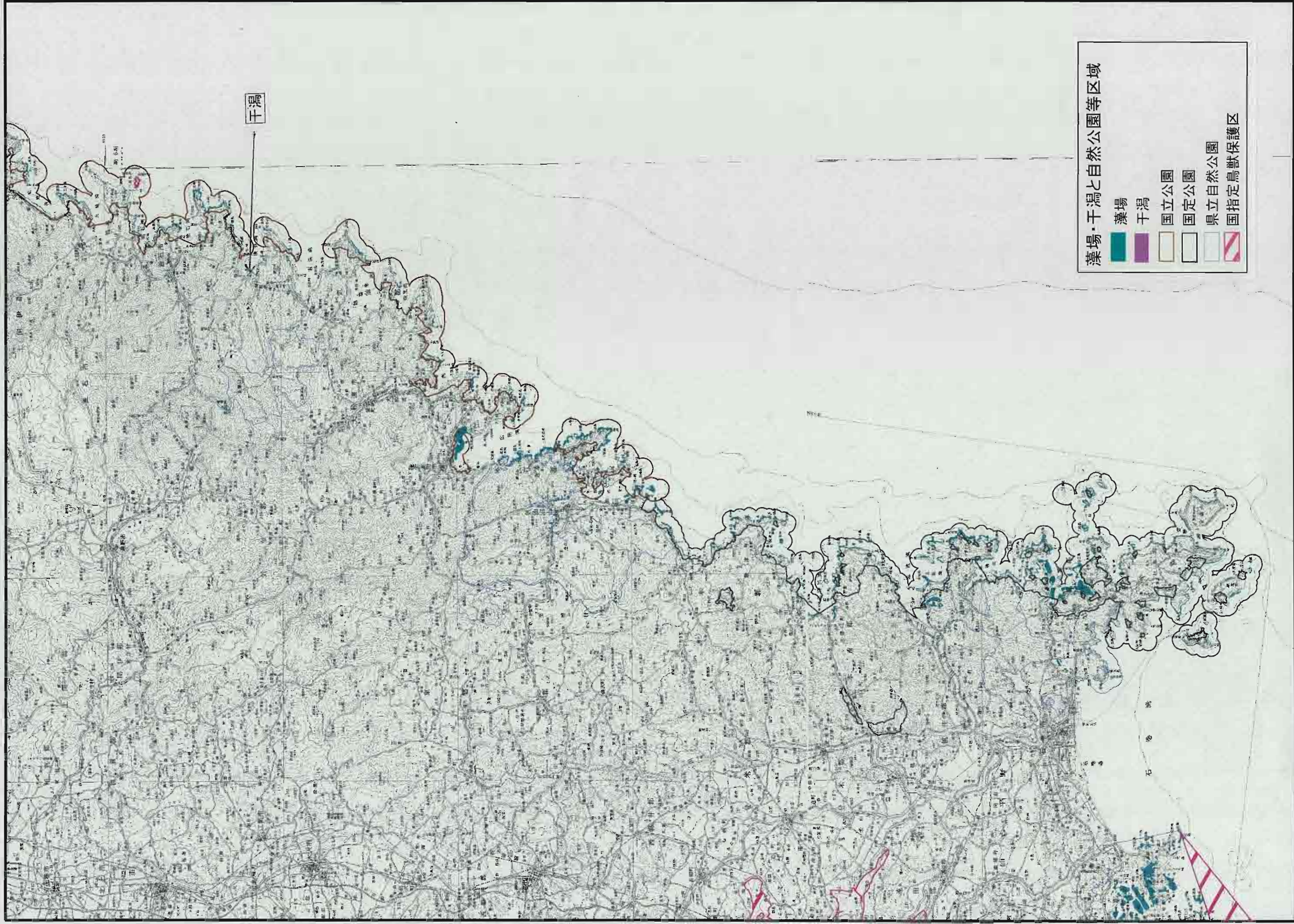


1:350,000

0 4 8 km

東北地方沿岸の震災前の自然環境の状況（大船渡・気仙沼・石巻）

資料2-2



藻場・干潟と自然公園等区域

藻場

干潟

国立公園

国定公園

県立自然公園

国指定鳥獣保護区



1:350,000
0 4 8 km

東北地方沿岸の震災前の自然環境の状況（松島・松川浦）

資料 2-1-2

