



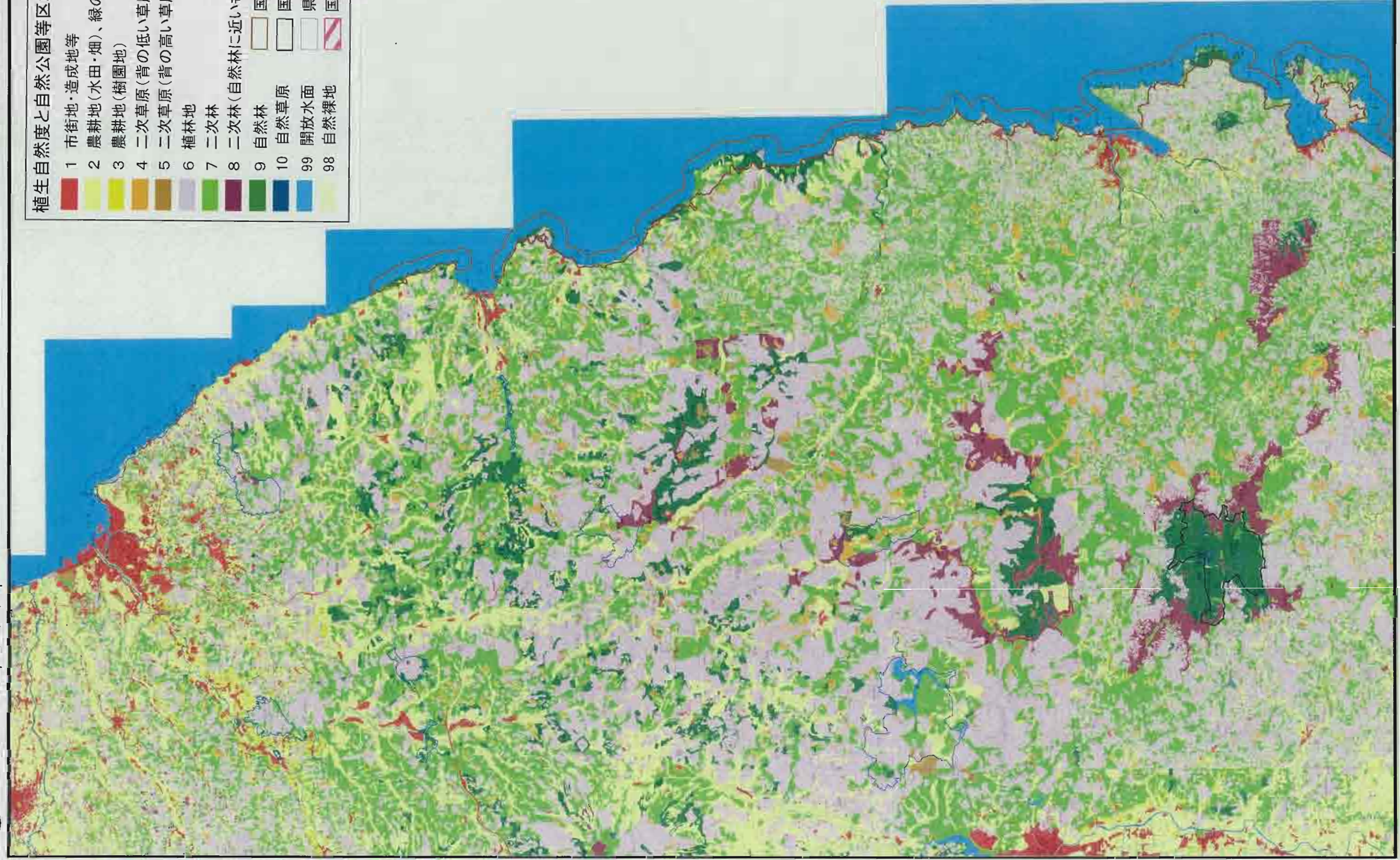
1:350,000 0 4 8 km

東北地方沿岸の震災前の自然環境の状況（種差海岸・久慈・宮古）

資料 2-2

植生自然度と自然公園等区域

- 1 市街地・造成地等
 - 2 農耕地(水田・畑)、緑の多い住宅地
 - 3 農耕地(樹園地)
 - 4 二次草原(背の低い草原)
 - 5 二次草原(背の高い草原)
 - 6 植林地
 - 7 二次林
 - 8 二次林(自然林に近いもの)
 - 9 自然林
 - 10 自然草原
 - 99 開放水面
 - 98 自然裸地
- 国立公園
 - 国定公園
 - 県立自然公園
 - 国指定鳥獣保護区



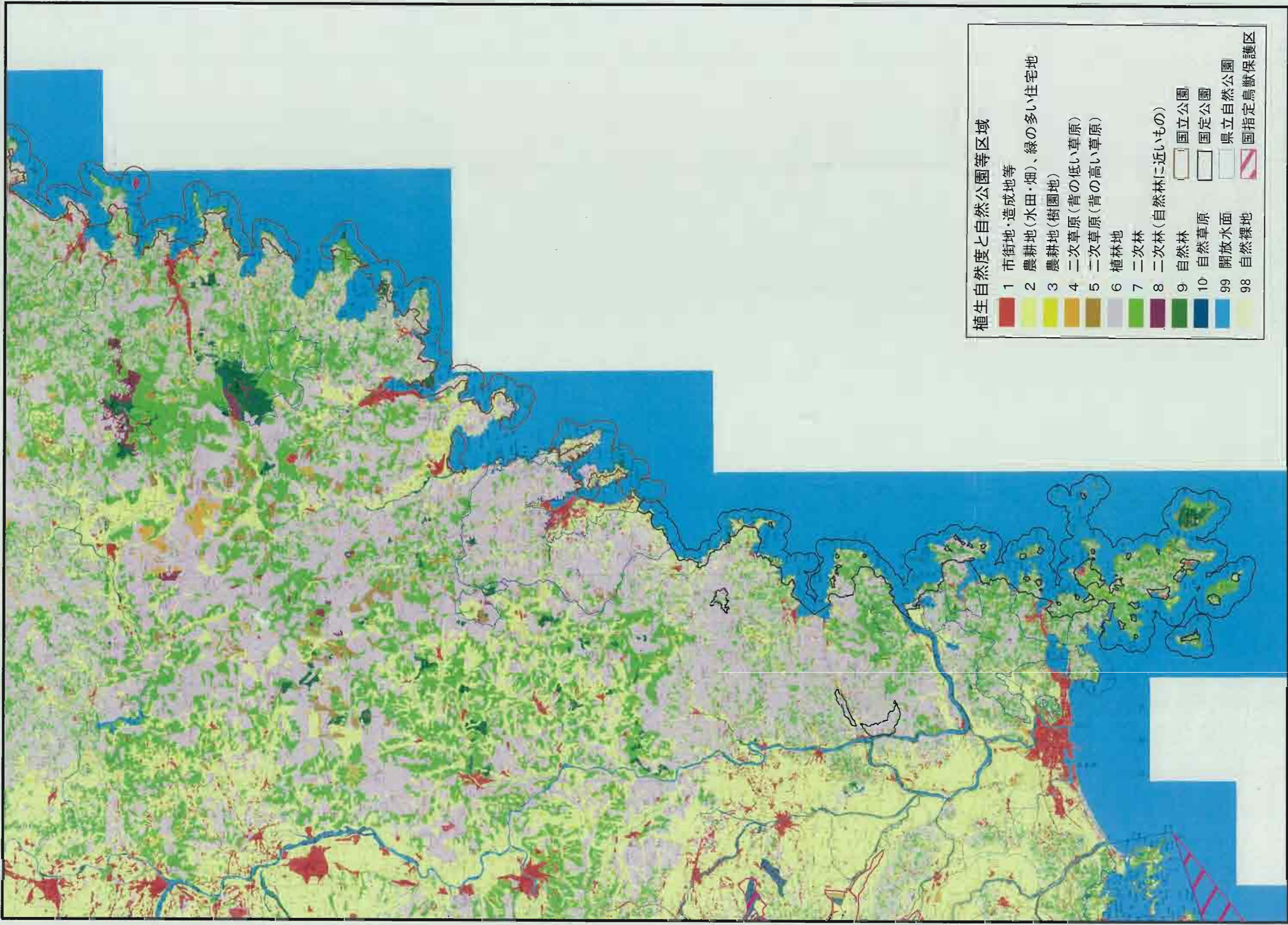


1:350,000

0 4 8 km

東北地方沿岸の震災前の自然環境の状況 (大船渡・気仙沼・石巻)

資料 2-2



植生自然度と自然公園等区域

- | | |
|----|-------------------|
| 1 | 市街地・造成地等 |
| 2 | 農耕地(水田・畑)、緑の多い住宅地 |
| 3 | 農耕地(樹園地) |
| 4 | 二次草原(背の低い草原) |
| 5 | 二次草原(背の高い草原) |
| 6 | 植林地 |
| 7 | 二次林 |
| 8 | 二次林(自然林に近いもの) |
| 9 | 自然林 |
| 10 | 自然草原 |
| 99 | 開放水面 |
| 98 | 自然裸地 |
-
- | | |
|--|----------|
| | 国立公園 |
| | 国定公園 |
| | 県立自然公園 |
| | 国指定鳥獣保護区 |



1:350,000

0 4 8 km

東北地方沿岸の震災前の自然環境の状況 (松島・松川浦)

資料2-2

