

事例1 東京湾の干潟再生



～東京港野鳥公園～

整備期間 昭和53年(第1次)、

平成元年(拡張)

面積 約24.9ヘクタール

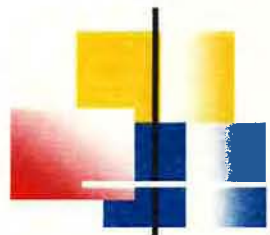


～葛西臨海公園～

整備期間 昭和55年～平成元年

面積 約411ヘクタール

(干潟部約25ヘクタール)



事例2 尾道系崎港の干潟再生



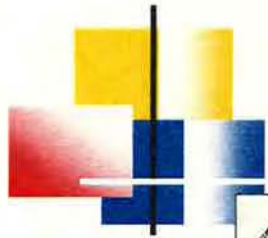
干潟に生息する生物



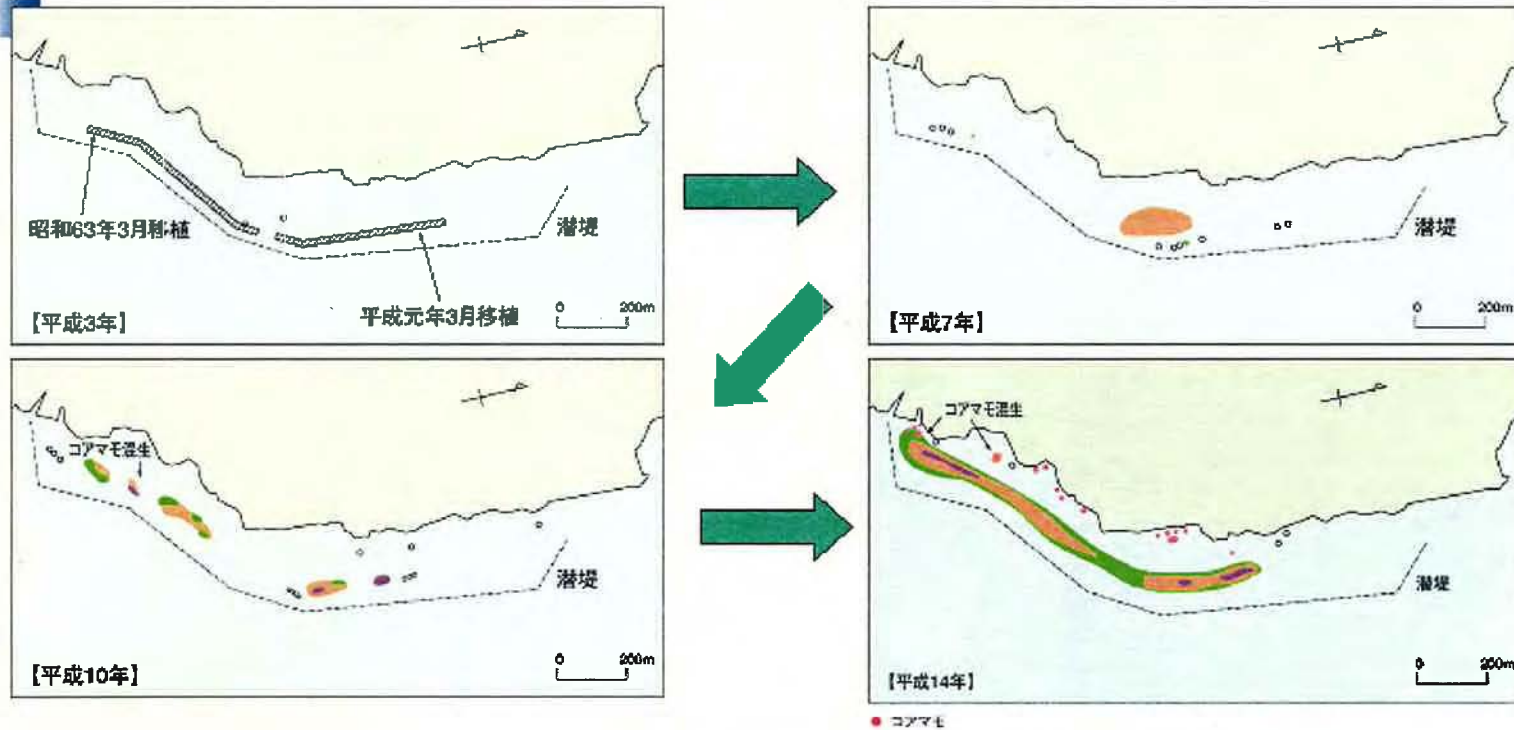
海老地区



百島地区



尾道糸崎港（アマモの変遷）



再生した干潟では、アマモの群落が形成されています。

