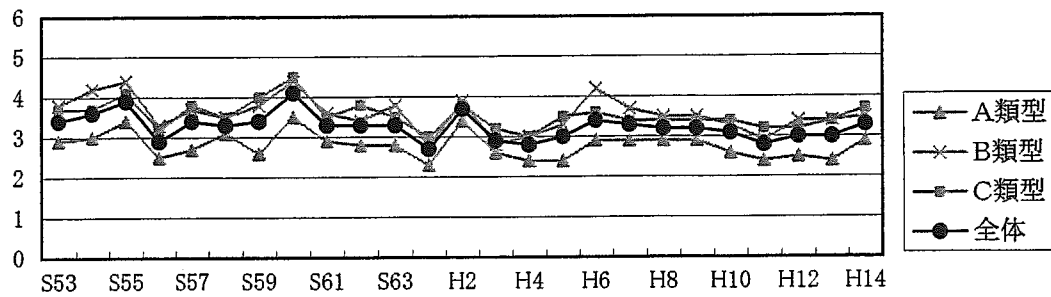
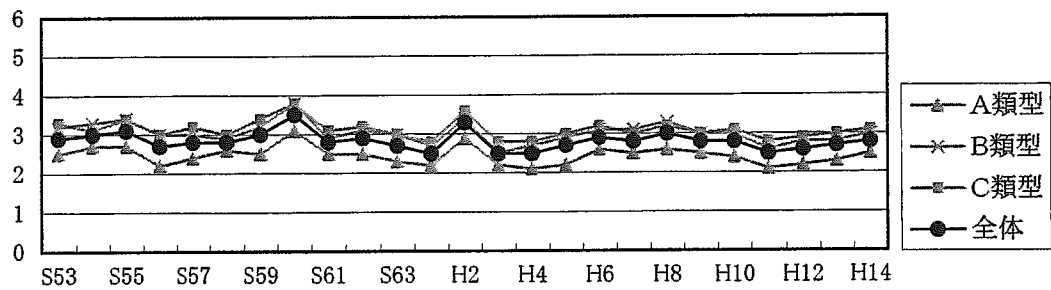


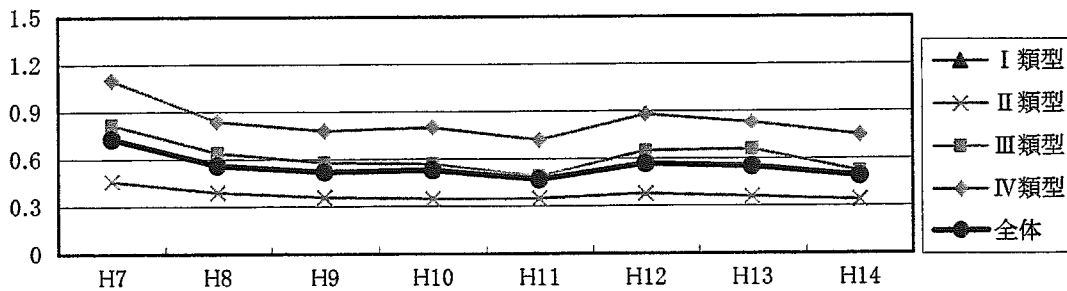
(mg/L) COD 75%値(全層)



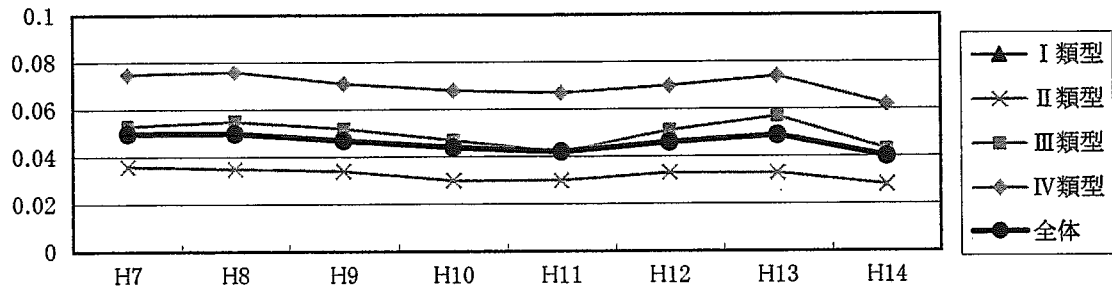
(mg/L) COD 年平均值(全層)



(mg/L) T-N 年平均值(上層)

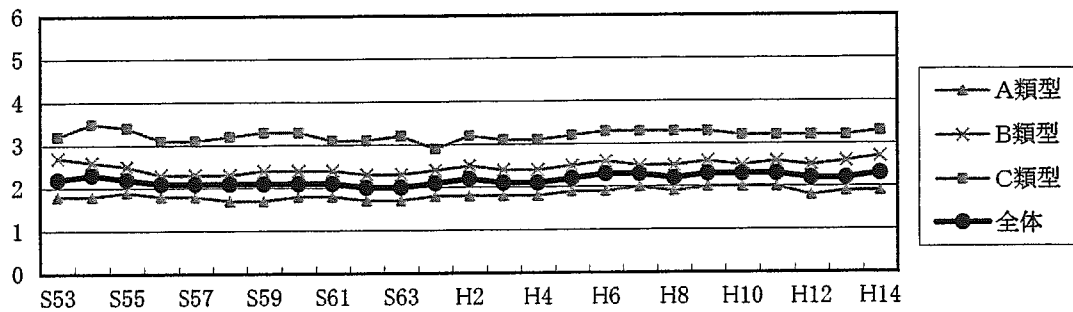


(mg/L) T-P 年平均值(上層)

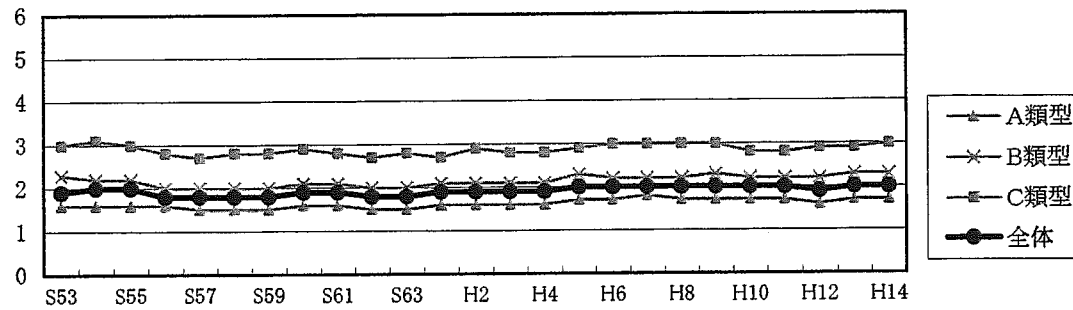


出典：公共用水域測定結果(環境省)

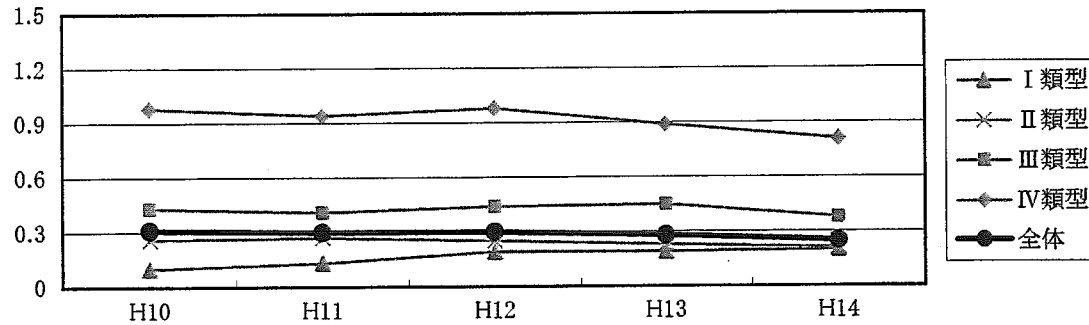
(mg/L) COD 75%値(全層)



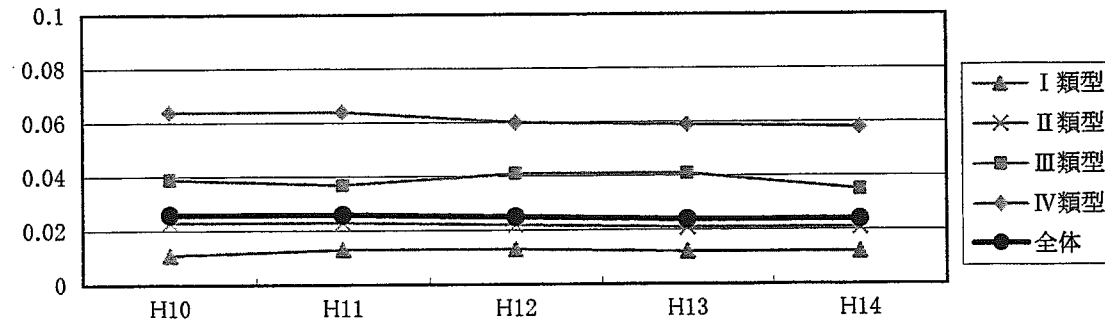
(mg/L) COD 年平均値(全層)



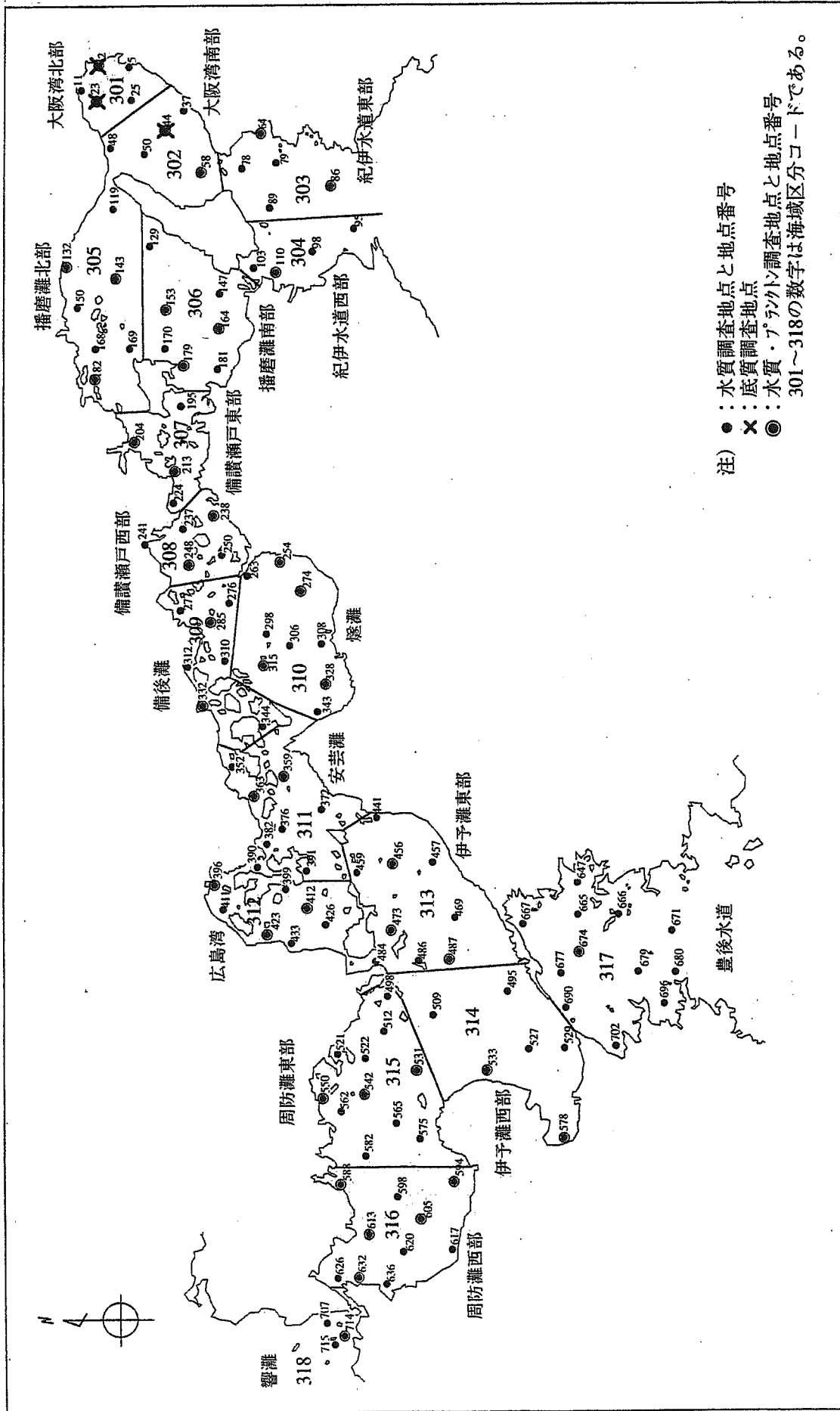
(mg/L) T-N 年平均値(上層)



(mg/L) T-P 年平均値(上層)



出典：公共用水域測定結果(環境省)



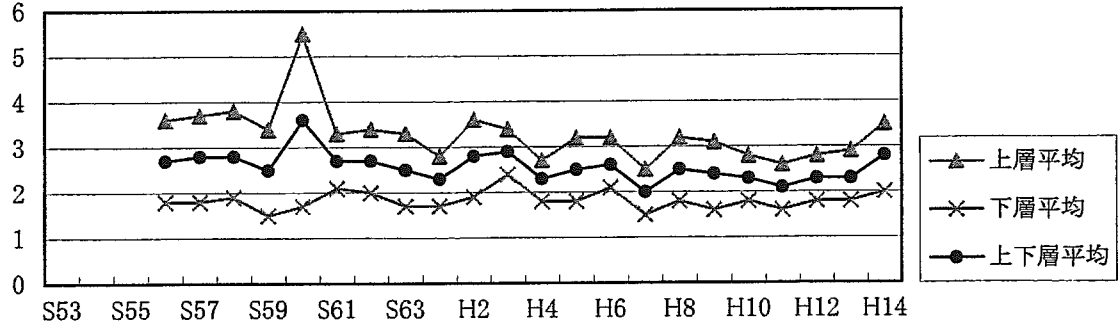
注) ● : 水質調査地点と地点番号
 × : 底質調査地点
 ⊗ : 水質・プランクトン調査地点と地点番号
 301~318の数字は海域区分コードである。

広域総合水質調査 [瀬戸内海調査地点図]

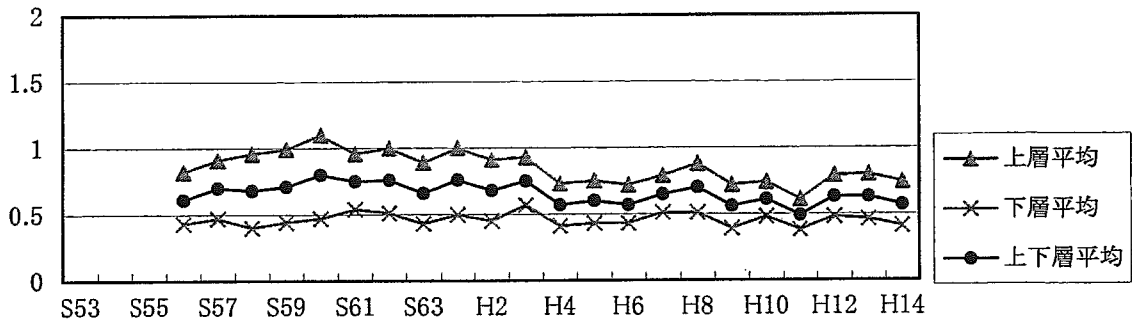
水質濃度の経年変化 (海域別・上下層別)

大阪湾

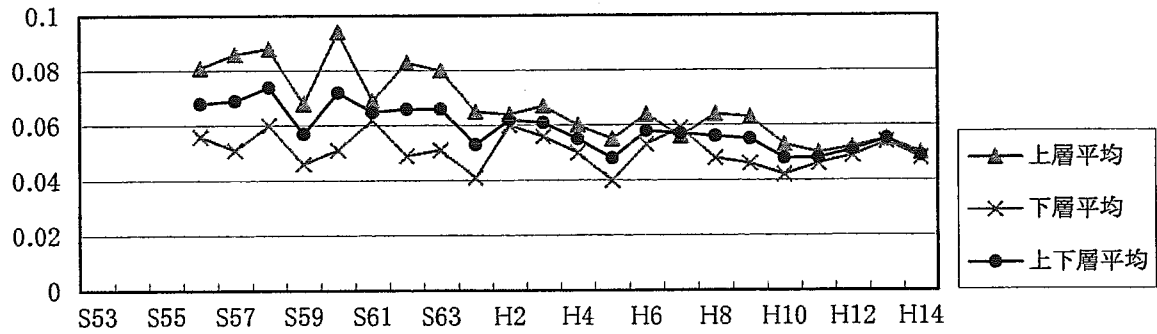
(mg/L) COD 年平均値



(mg/L) T-N 年平均値

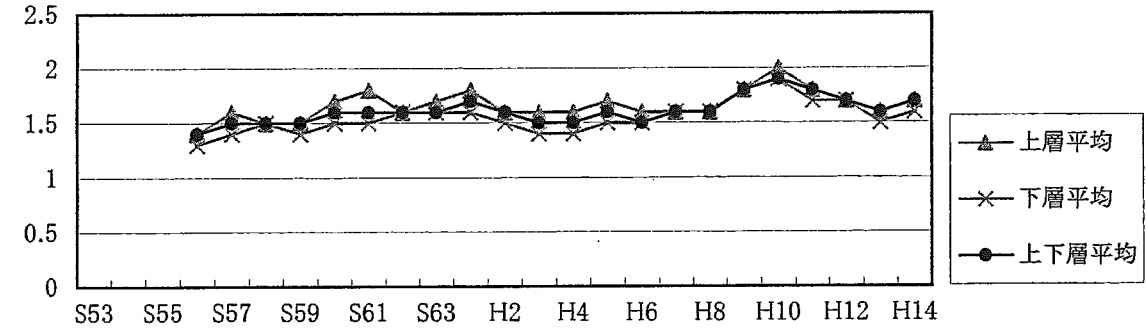


(mg/L) T-P 年平均値

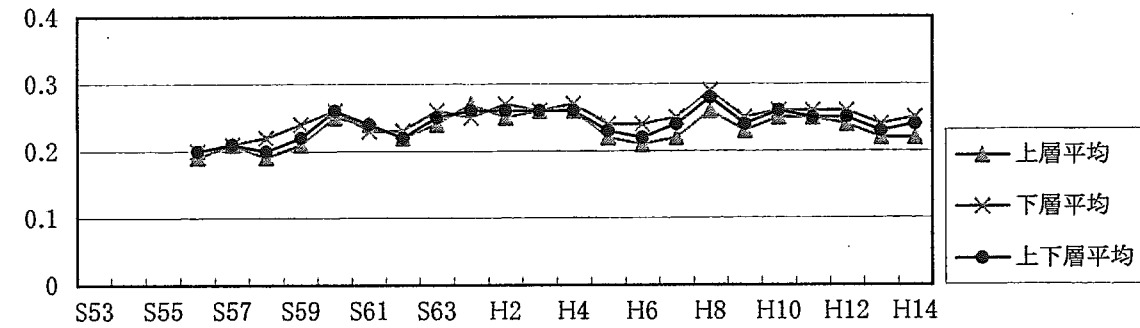


出典：広域総合水質調査

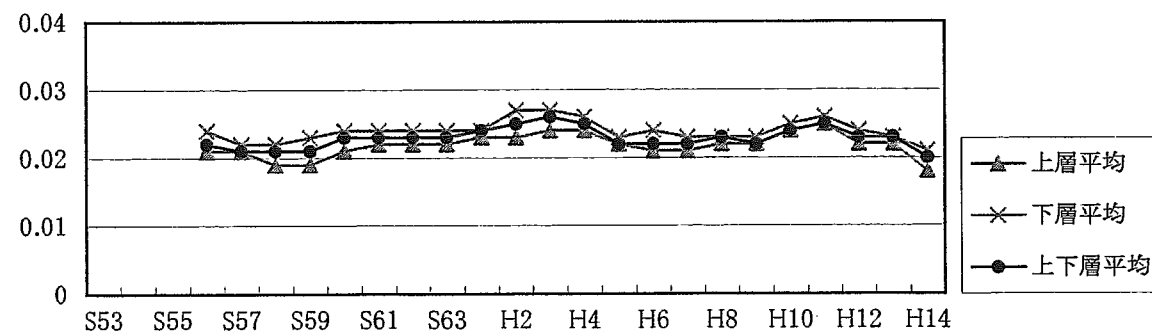
(mg/L) COD 年平均値



(mg/L) T-N 年平均値



(mg/L) T-P 年平均値



出典：広域総合水質調査

赤潮及び青潮(苦潮)の発生状況

