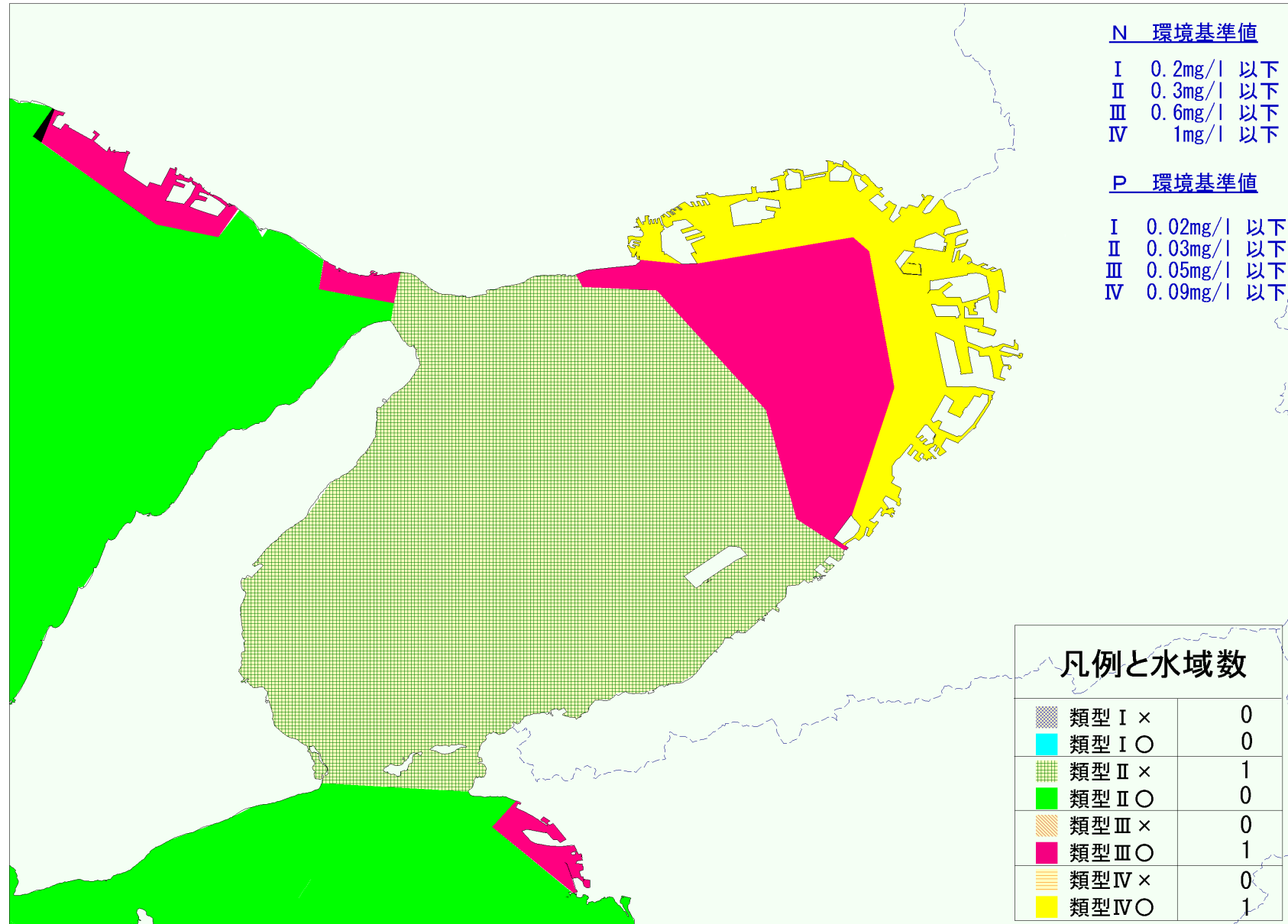
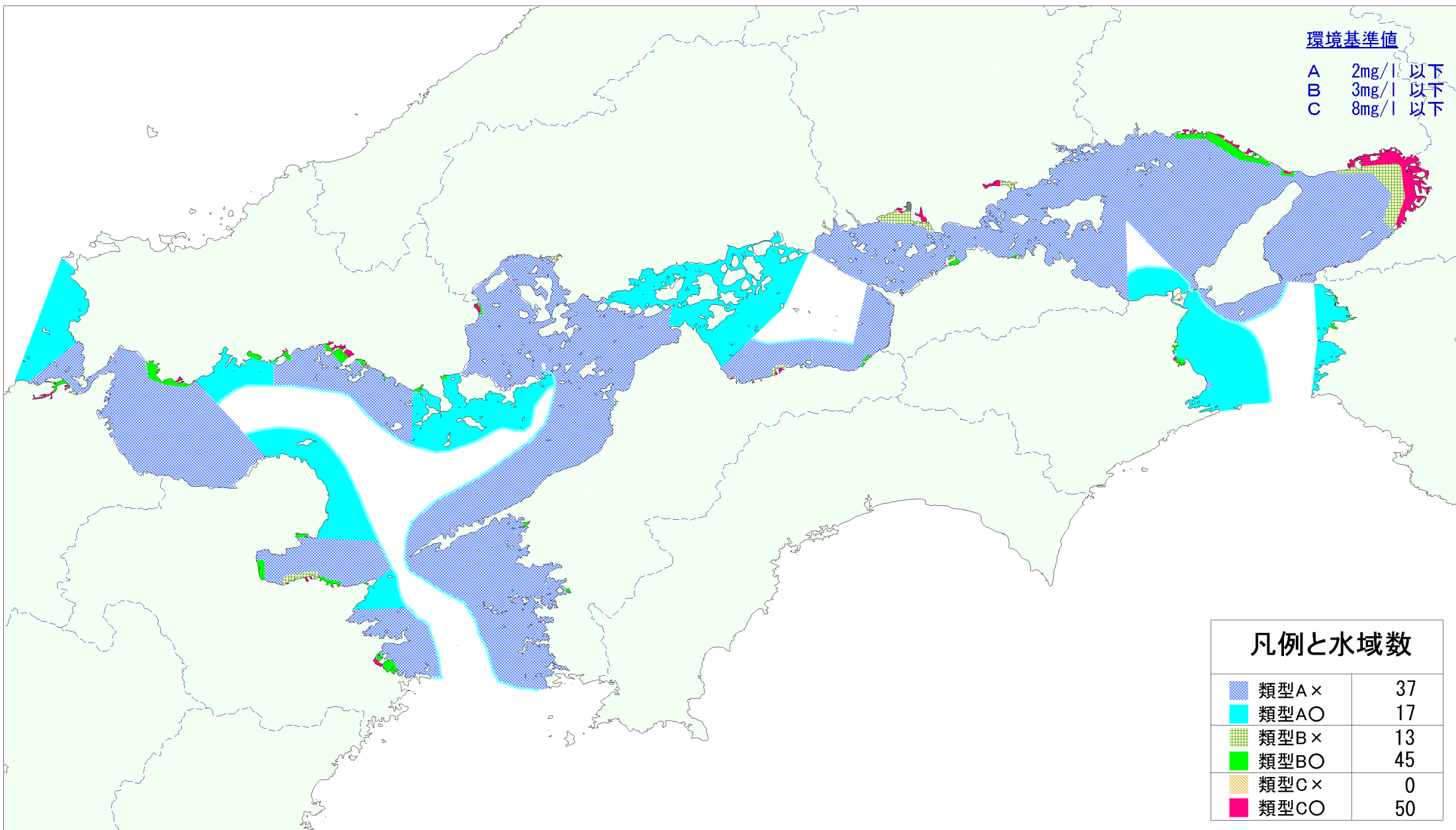


環境基準達成状況 平成14年度 大阪湾 NP



水域区分は「水環境基準の類型指定状況(環境省H13)」をもとに作成。

環境基準達成状況 平成14年度 瀬戸内海 COD



水域区分は「水環境基準の類型指定状況(環境省H13)をもとに作成。ただし、一部の水域の境界線(沖の線)については、COD判定の色分けのため便宜的に範囲を設定したが、水域区分としては「地先海域」、「県内の水域」等と表記されており、実際の水域区分を示すものではない。

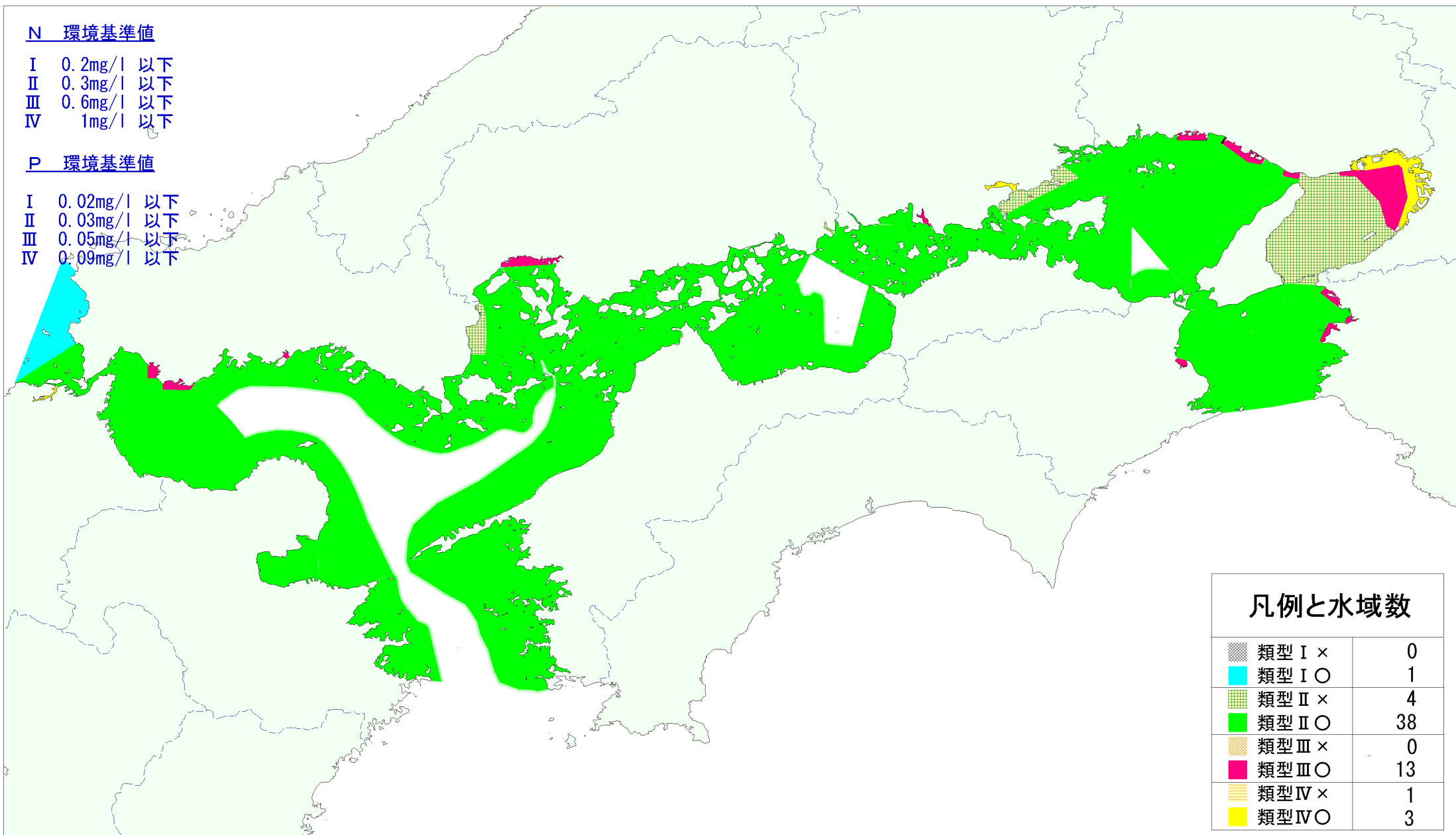
環境基準達成状況 平成14年度 瀬戸内海 NP

N 環境基準値

- I 0.2mg/l 以下
- II 0.3mg/l 以下
- III 0.6mg/l 以下
- IV 1mg/l 以下

P 環境基準値

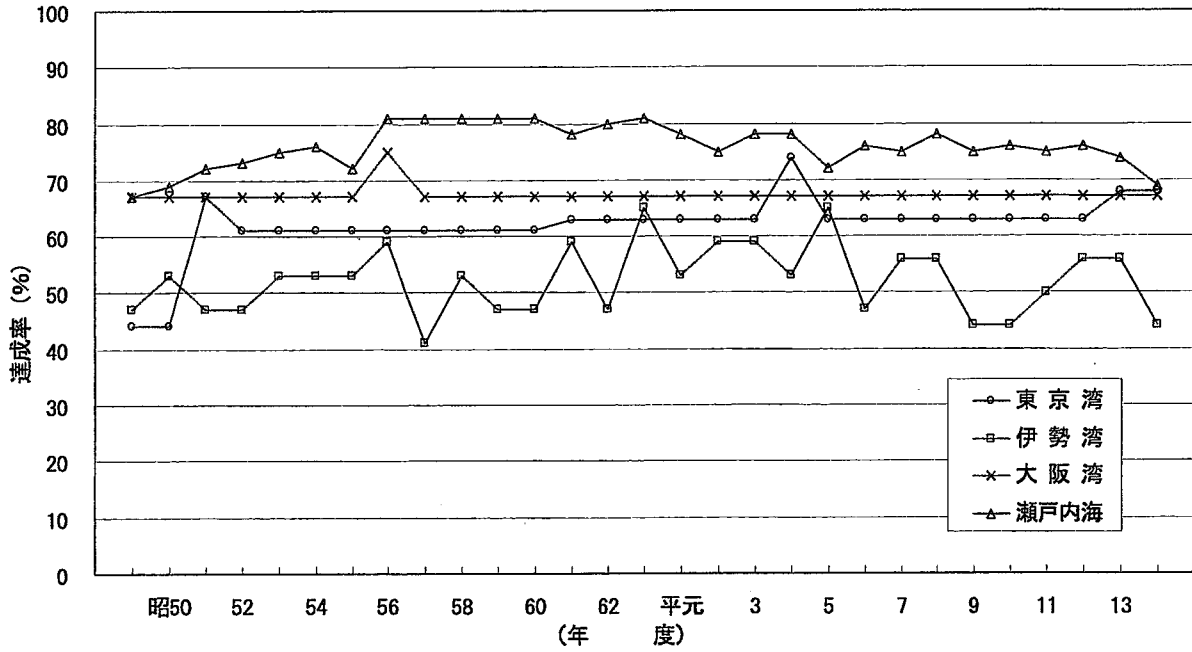
- I 0.02mg/l 以下
- II 0.03mg/l 以下
- III 0.05mg/l 以下
- IV 0.09mg/l 以下



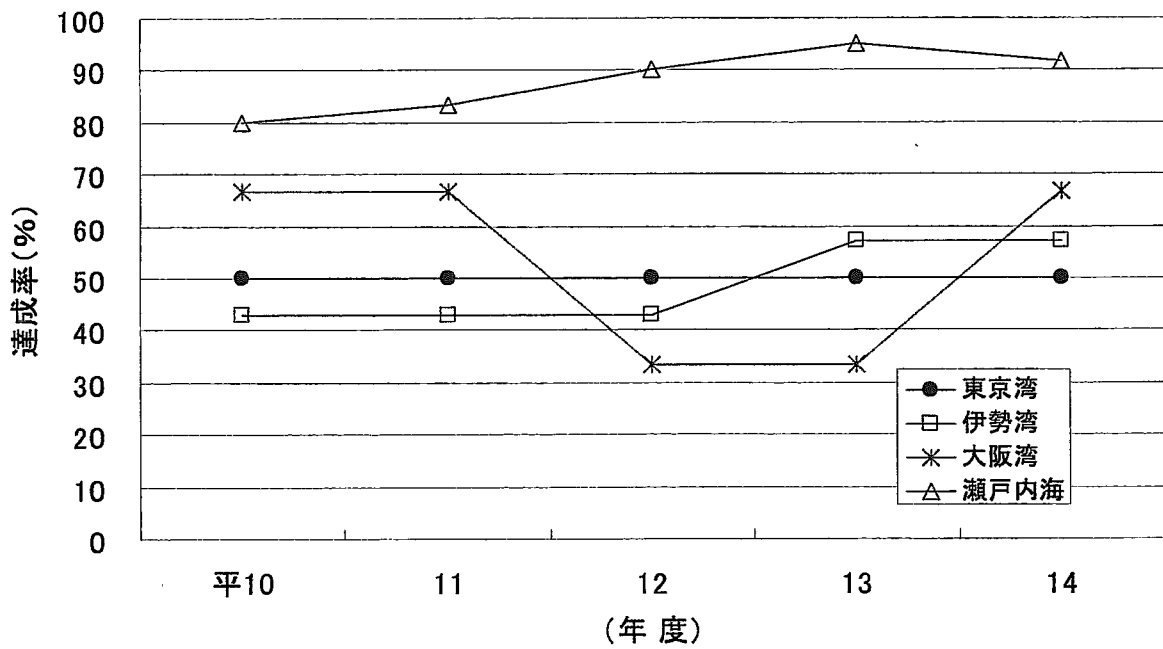
水域区分は「水環境基準の類型指定状況(環境省H13)」をもとに作成。ただし、一部の水域の境界線(沖の線)については、NP判定の色分けのため便宜的に範囲を設定したが、水域区分としては「地先海域」、「県内の水域」等と表記されており、実際の水域区分を示すものではない。

対象水域の環境基準達成率の推移

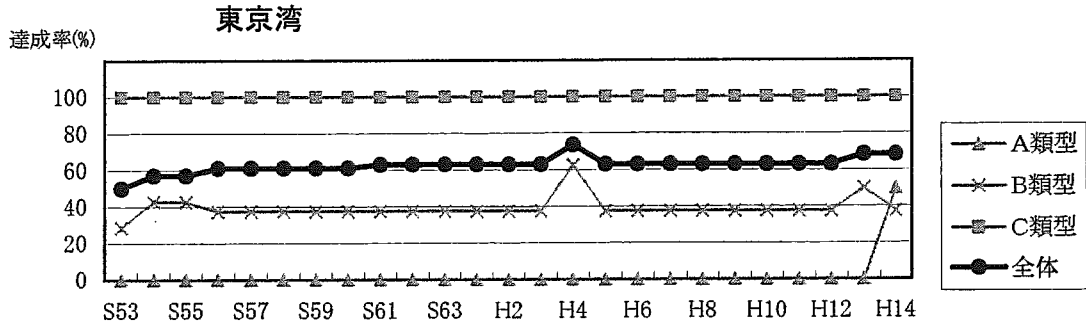
① COD



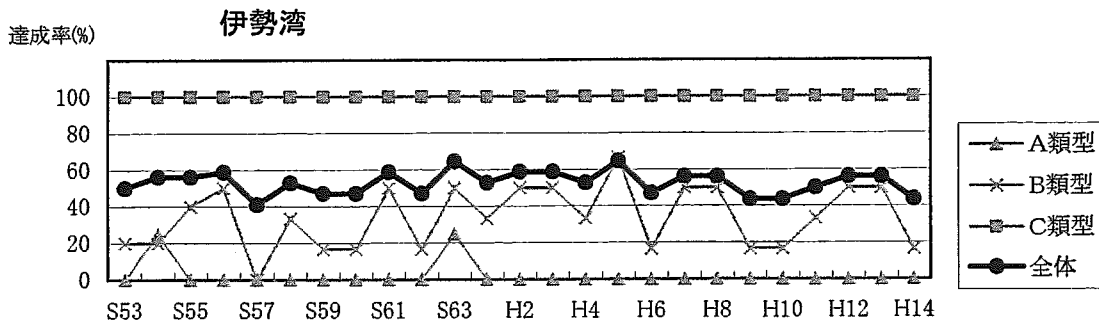
② T-N・T-P



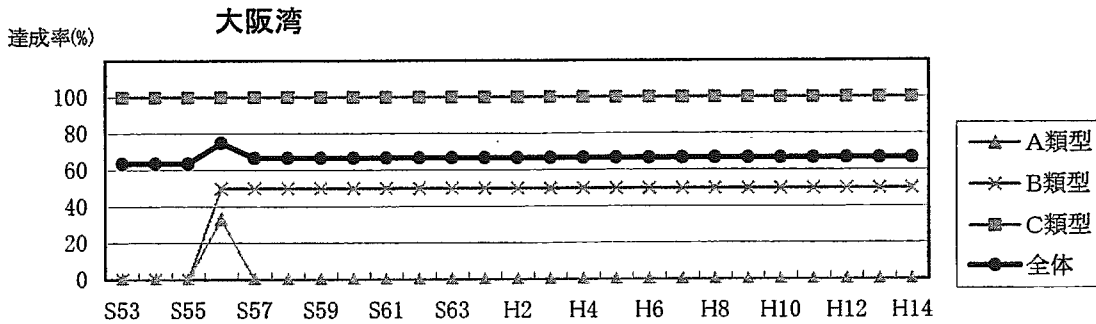
CODに係る環境基準達成率 (海域別・類型別)



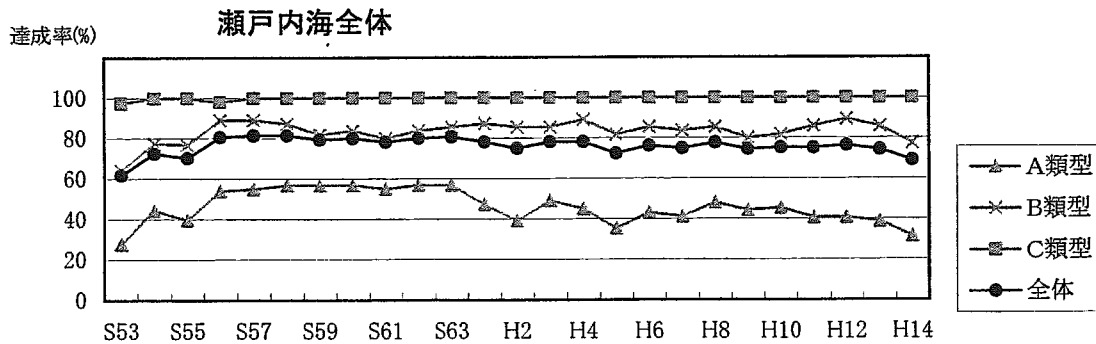
(H14年度の類型指定水域数) A類型:2 B類型:8 C類型:9 全体:19



(H14年度の類型指定水域数) A類型:4 B類型:6 C類型:6 全体:16



(H14年度の類型指定水域数) A類型:3 B類型:2 C類型:7 全体:12



(H14年度の類型指定水域数) A類型:54 B類型:58 C類型:50 全体:162

出典：公共用水域水質測定結果(環境省)