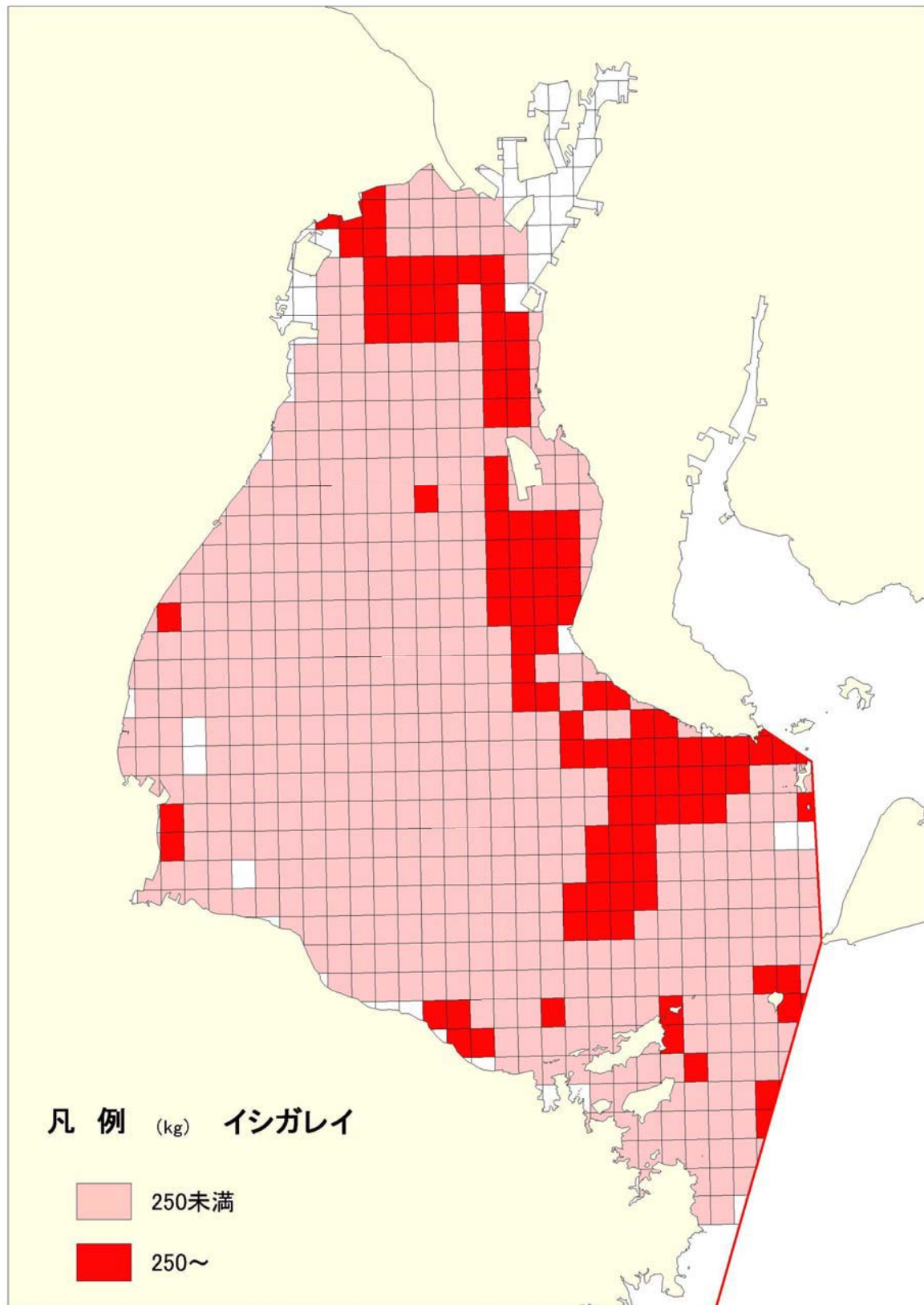


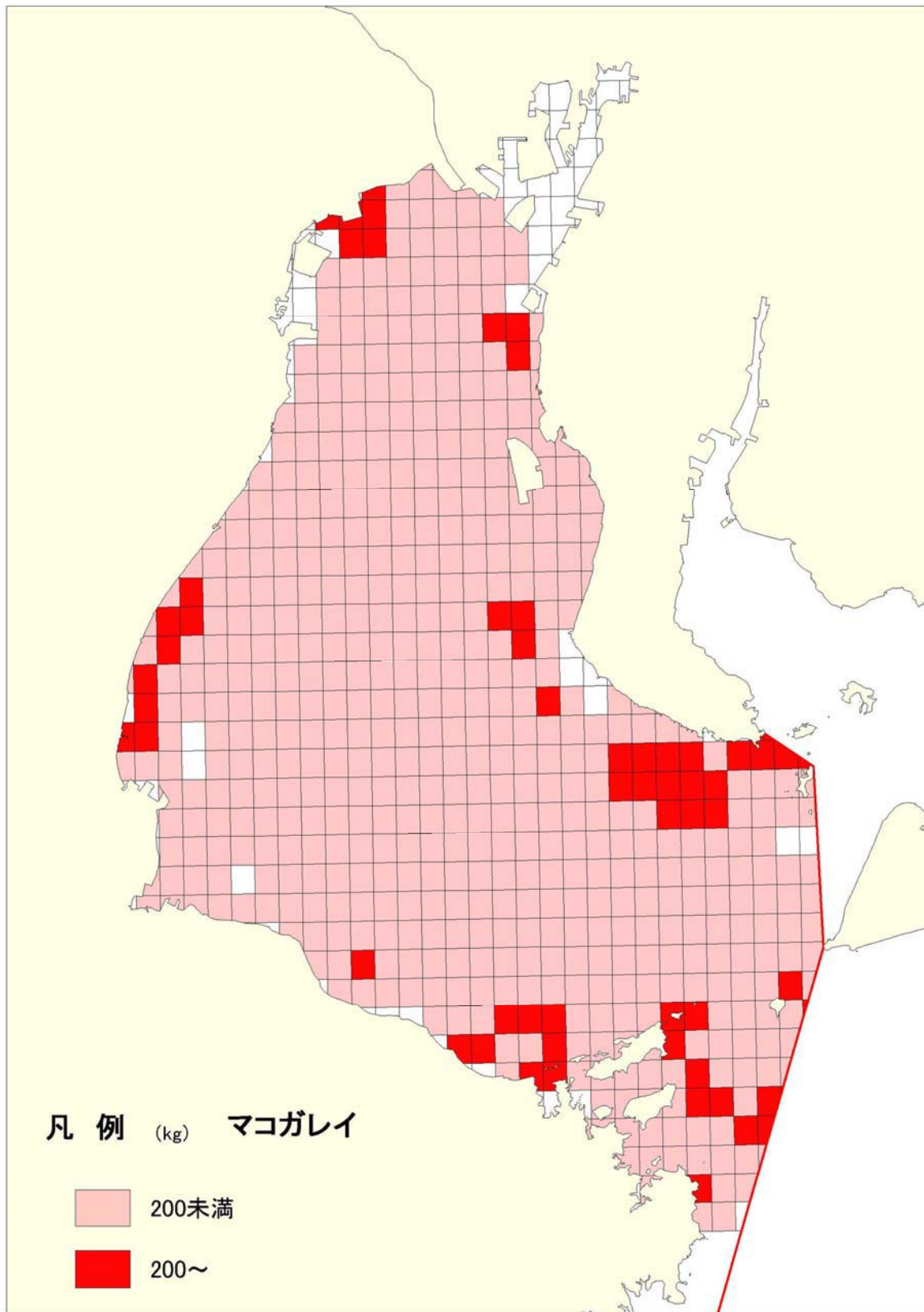
出典：平成19年漁場環境・水産資源状況把握調査 漁場環境評価メッシュ図（伊勢湾及びその周辺海域）（水産庁・日本水産資源保護協会）

図5. 4 (1) 伊勢湾における漁場分布（スズキ）



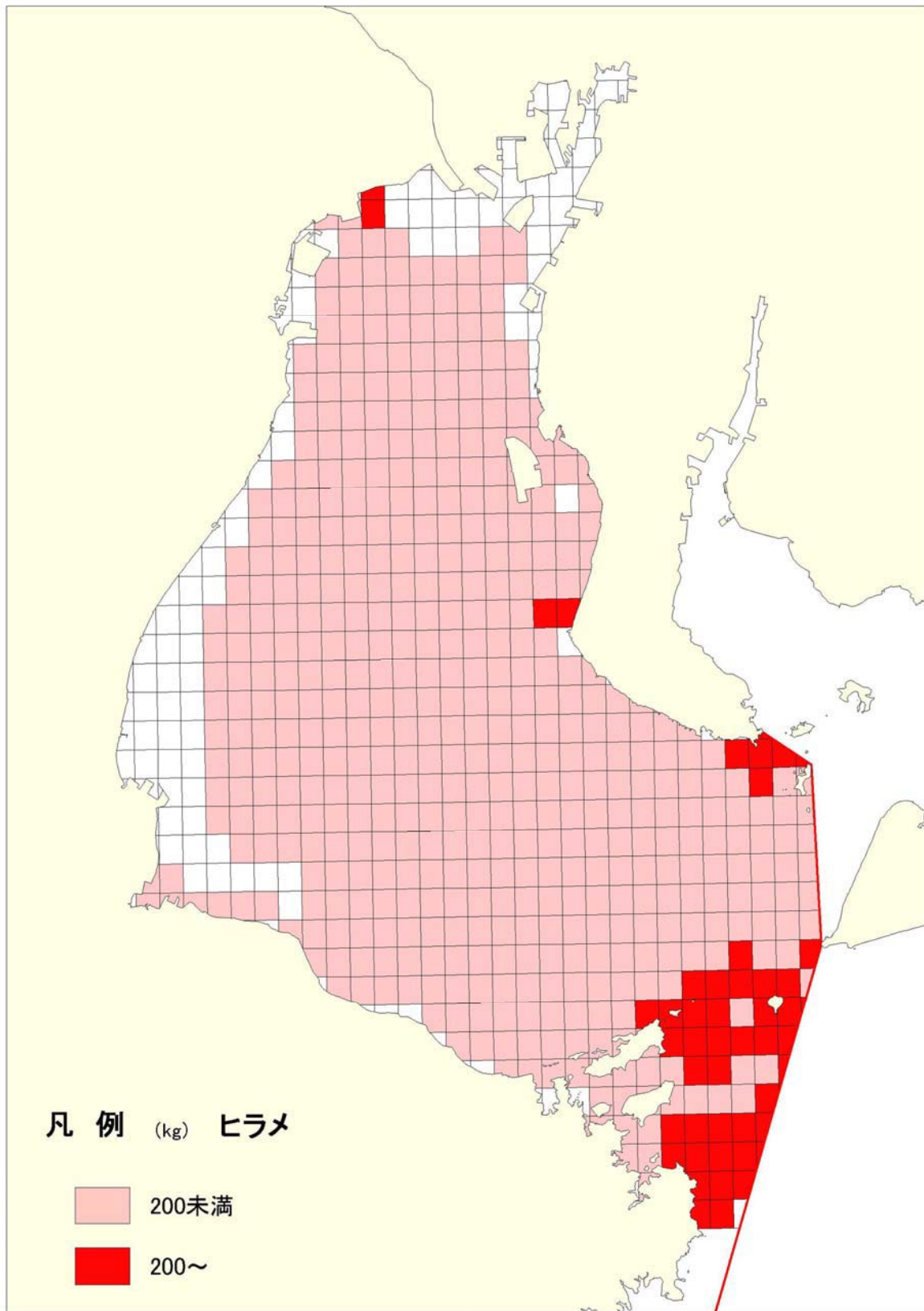
出典：平成19年漁場環境・水産資源状況把握調査 漁場環境評価メッシュ図（伊勢湾及びその周辺海域）（水産庁・日本水産資源保護協会）

図5. 4 (2) 伊勢湾における漁場分布（イシガレイ）



出典：平成19年漁場環境・水産資源状況把握調査 漁場環境評価メッシュ図（伊勢湾及びその周辺海域）（水産庁・日本水産資源保護協会）

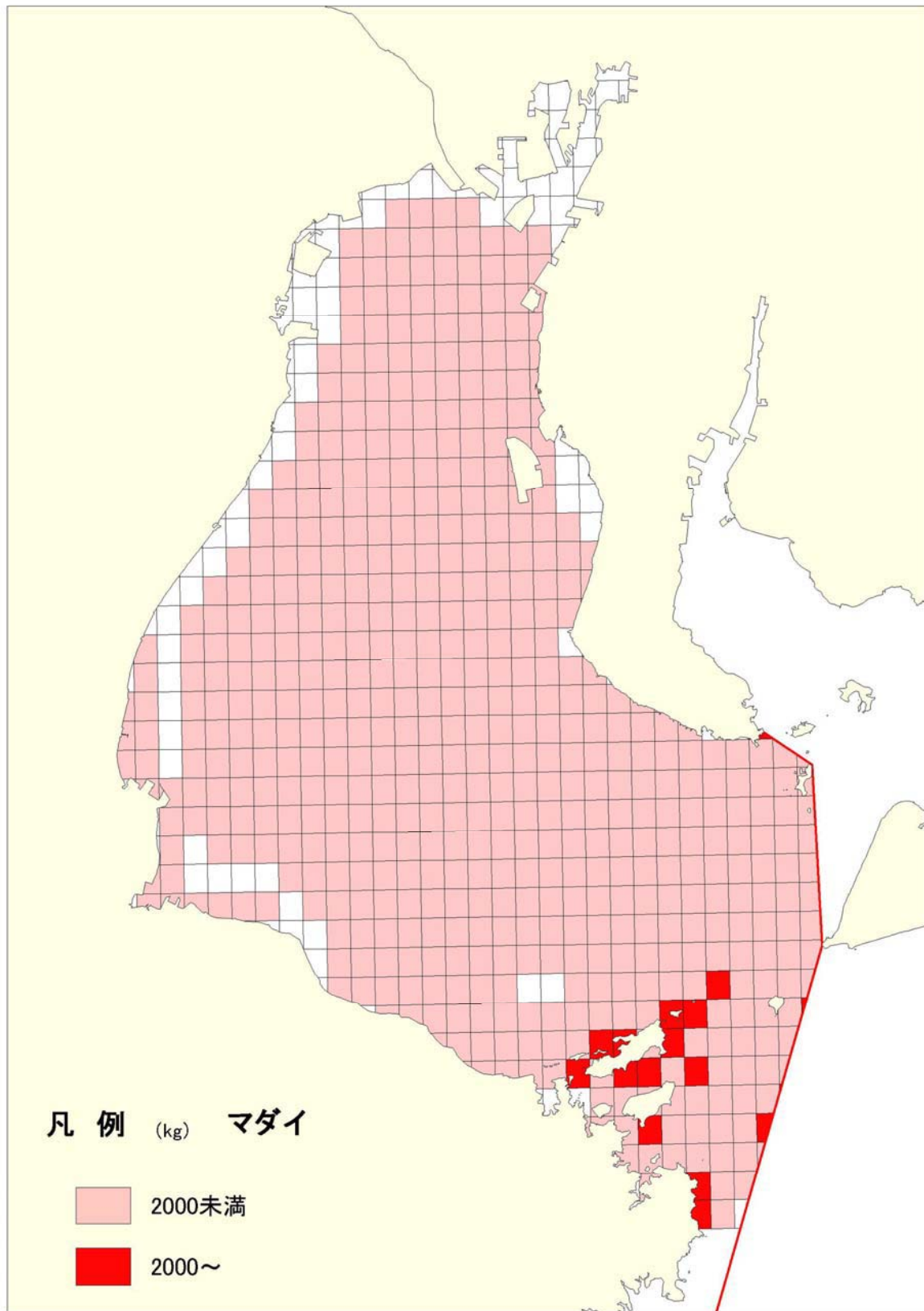
図5.4(3) 伊勢湾における漁場分布（マコガレイ）



出典：平成19年漁場環境・水産資源状況把握調査 漁場環境評価メッシュ図（伊勢湾及びその周辺海域）（水産庁・日本水産資源保護協会）

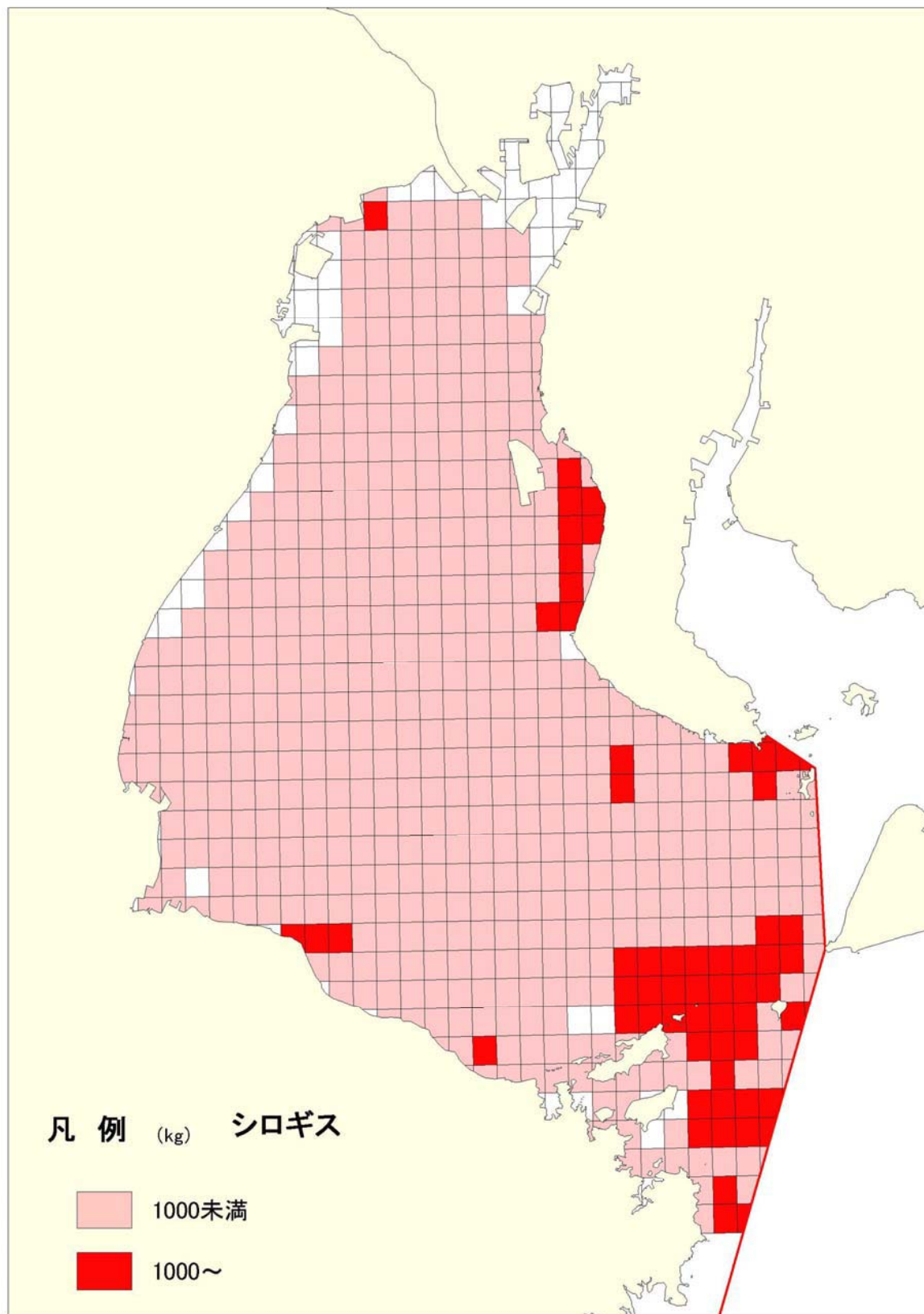
図5. 4 (4) 伊勢湾における漁場分布（ヒラメ）





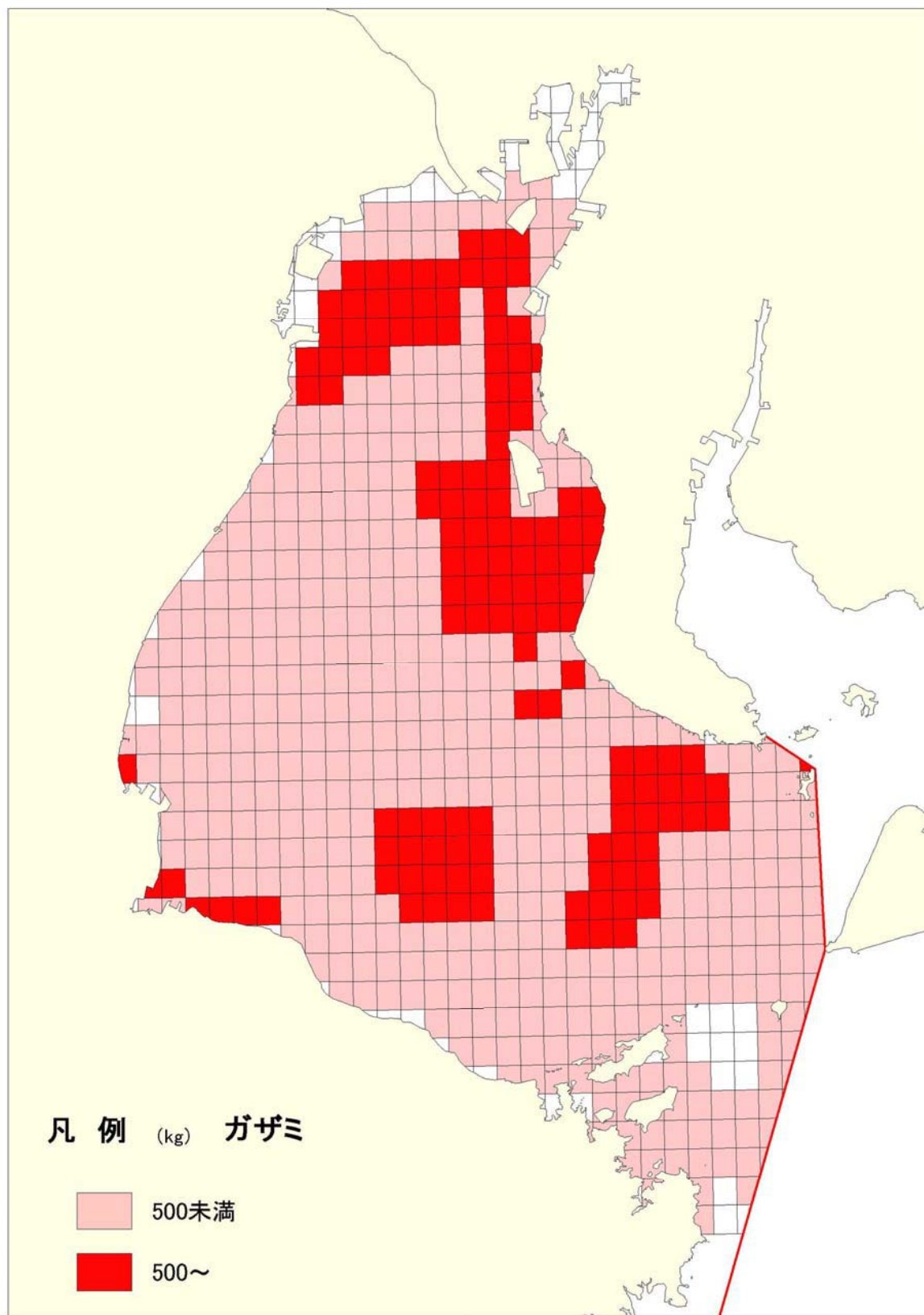
出典：平成19年漁場環境・水産資源状況把握調査 漁場環境評価メッシュ図（伊勢湾及びその周辺海域）（水産庁・日本水産資源保護協会）

図5. 4 (5) 伊勢湾における漁場分布（マダイ）



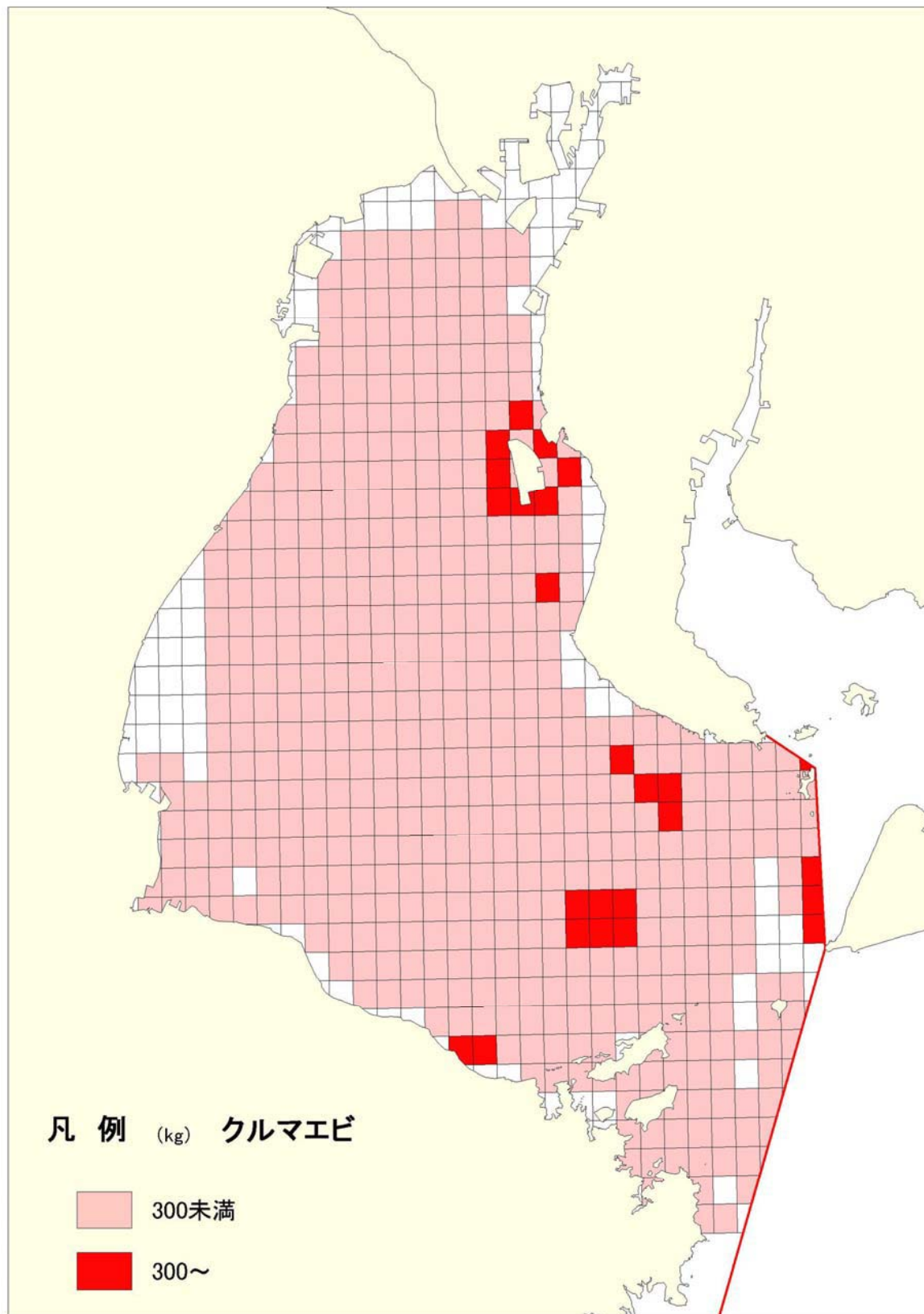
出典：平成19年漁場環境・水産資源状況把握調査 漁場環境評価メッシュ図（伊勢湾及びその周辺海域）（水産庁・日本水産資源保護協会）

図5.4(6) 伊勢湾における漁場分布（シロギス（キス））



出典：平成19年漁場環境・水産資源状況把握調査 漁場環境評価メッシュ図（伊勢湾及びその周辺海域）（水産庁・日本水産資源保護協会）

図5. 4 (7) 伊勢湾における漁場分布（ガザミ）



出典：平成19年漁場環境・水産資源状況把握調査 漁場環境評価メッシュ図（伊勢湾及びその周辺海域）（水産庁・日本水産資源保護協会）

図5.4(8) 伊勢湾における漁場分布（クルマエビ）