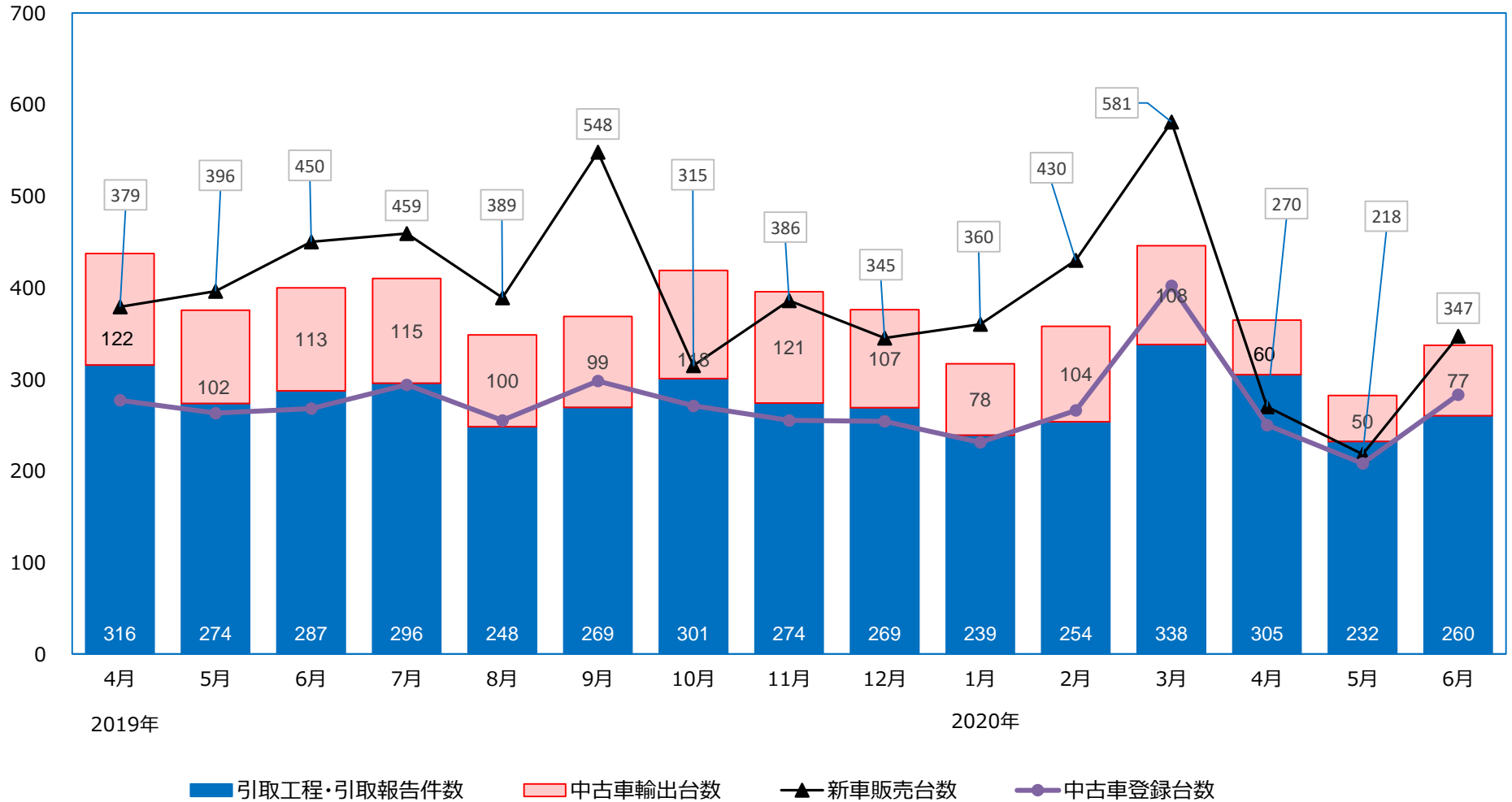


自動車リサイクルの最近の状況について (新型コロナウイルス感染下の動向)

令和2年8月19日
経済産業省
環境省

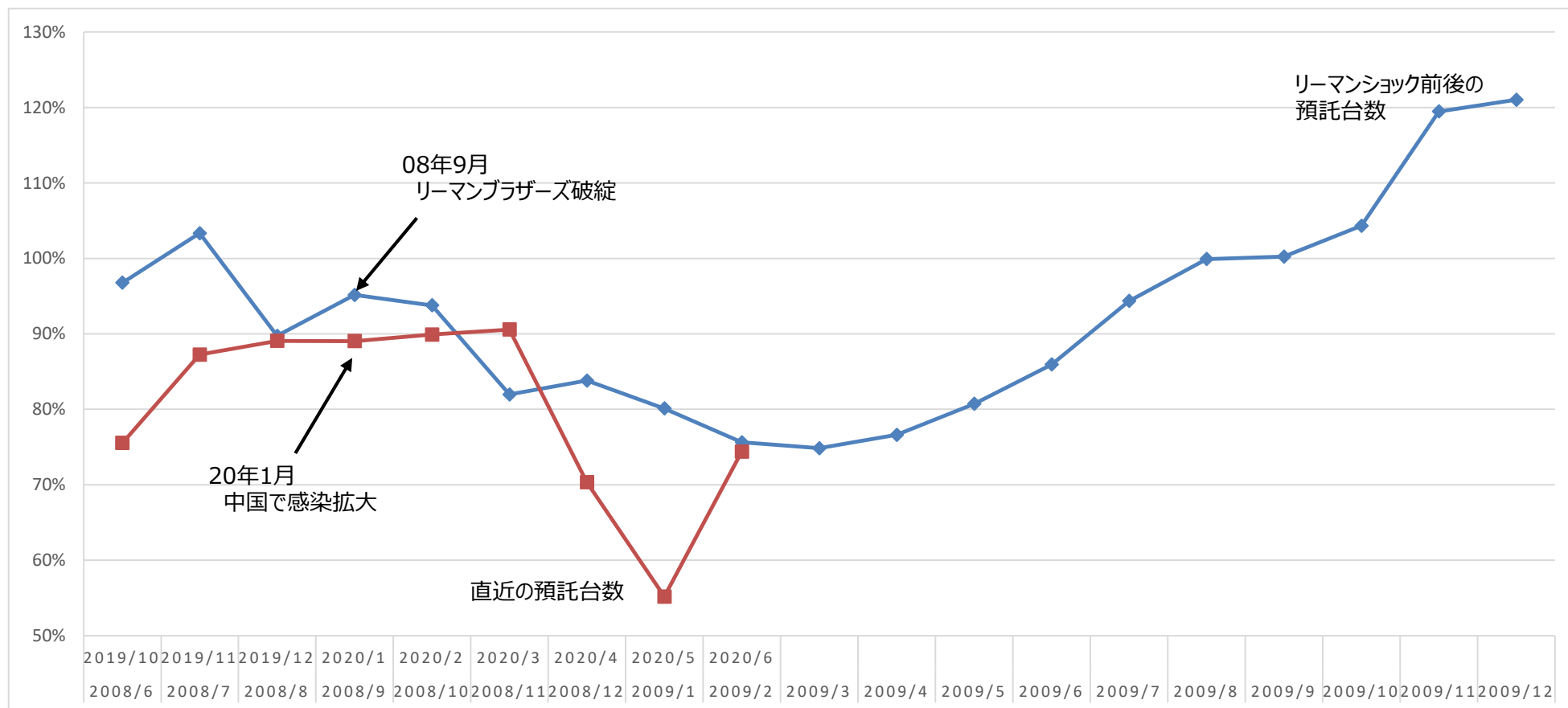
1. 最近の自動車の新車販売台数や引取台数等の推移

(単位：千台)



出典：自販連統計データ（新車販売台数、中古車登録台数）
 貿易統計（中古車輸出台数）
 経済産業省、環境省（引取工程・引取報告件数）

2. 預託台数（前年同月比）の推移



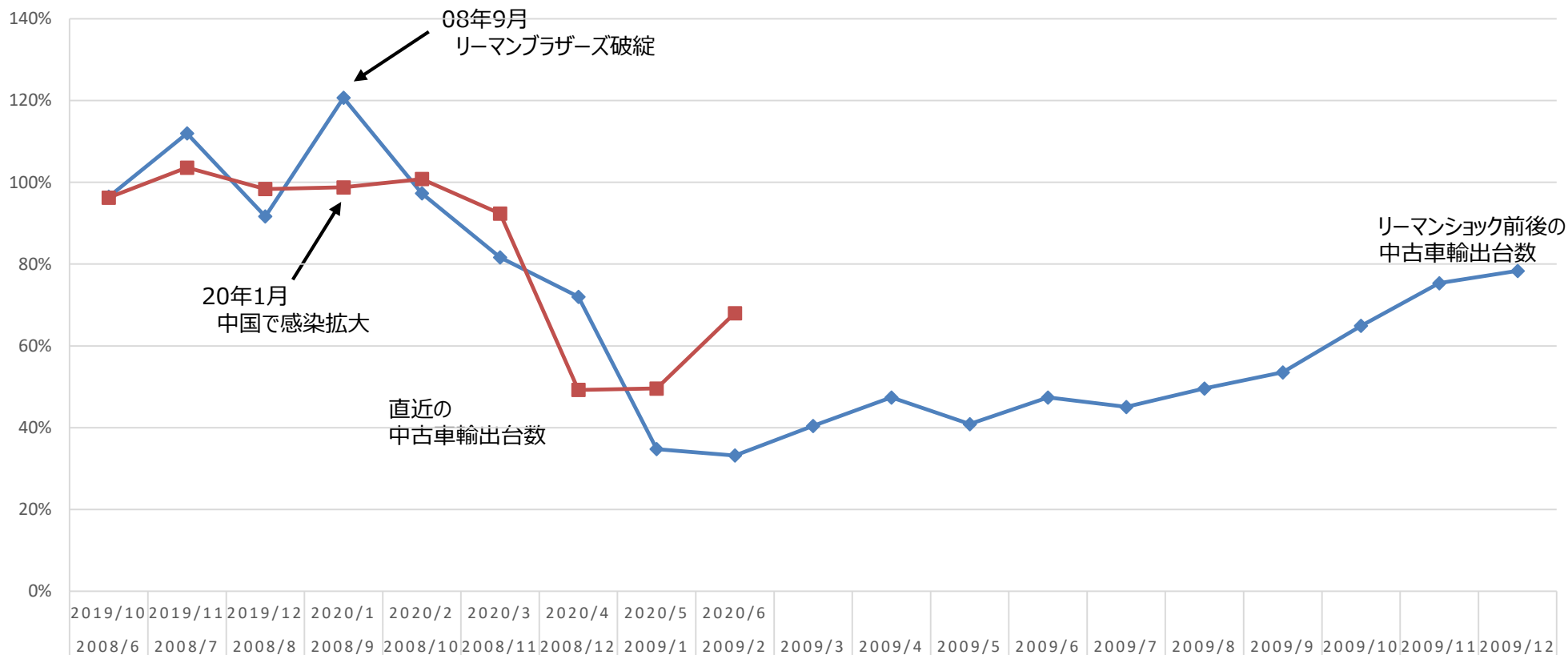
直近の預託台数（単位：台）

	2019/10	2019/11	2019/12	2020/1	2020/2	2020/3	2020/4	2020/5	2020/6
台数	318,770	386,806	343,697	365,057	435,050	574,363	267,079	220,870	336,973

リーマンショック前後の預託台数（単位：台）

	2008/6	2008/7	2008/8	2008/9	2008/10	2008/11	2008/12	2009/1	2009/2	2009/3	2009/4	2009/5	2009/6	2009/7	2009/8	2009/9	2009/10	2009/11	2009/12
台数	448,171	455,244	309,885	475,959	381,510	370,433	306,813	303,640	382,561	543,529	283,206	293,142	385,160	429,535	309,616	477,053	398,039	442,593	371,318

3. 中古車輸出台数（前年同月比）の推移



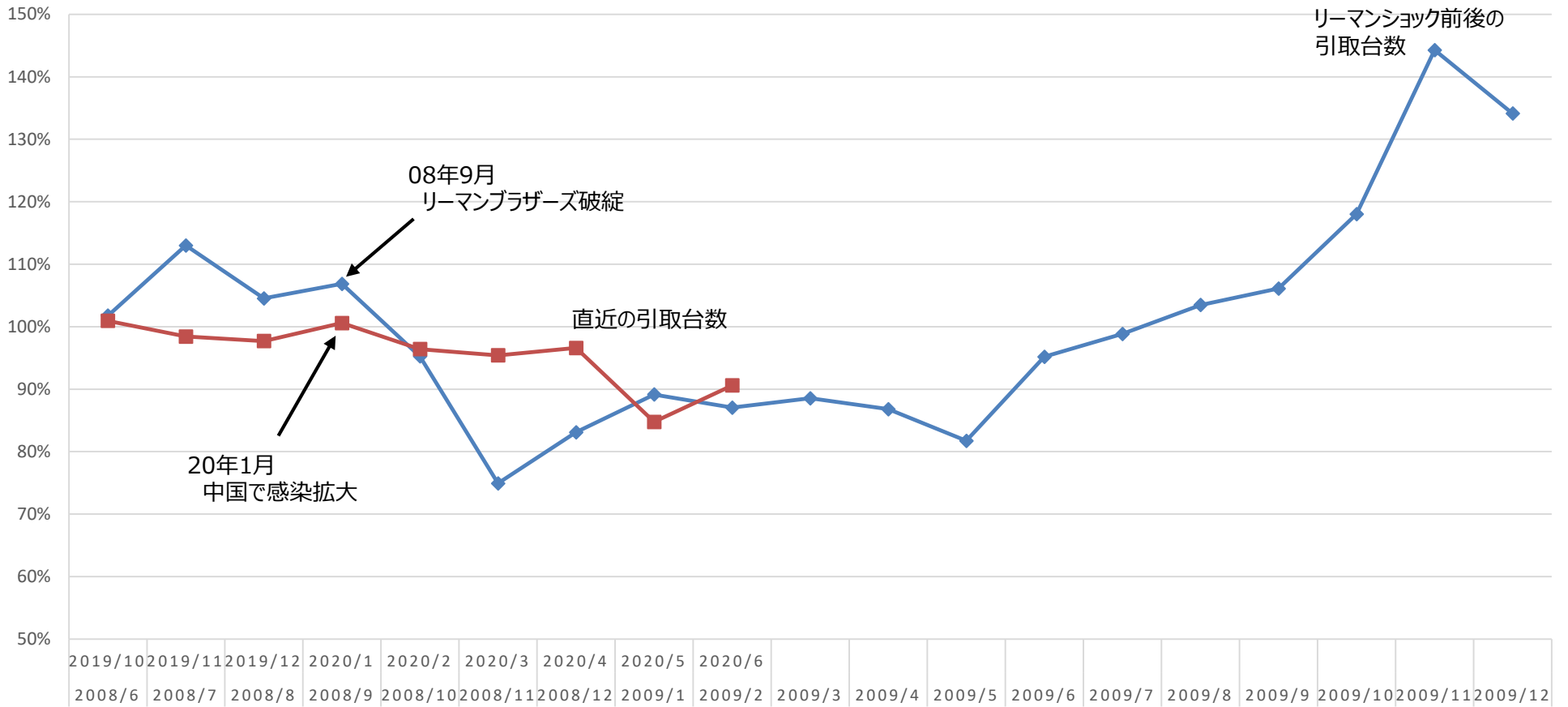
直近の中古車輸出台数（単位：台）

	2019/10	2019/11	2019/12	2020/1	2020/2	2020/3	2020/4	2020/5	2020/6
台数	118,118	121,488	107,241	78,086	104,097	107,981	59,850	50,428	76,685

リーマンショック前後の中古車輸出台数（単位：台）

	2008/6	2008/7	2008/8	2008/9	2008/10	2008/11	2008/12	2009/1	2009/2	2009/3	2009/4	2009/5	2009/6	2009/7	2009/8	2009/9	2009/10	2009/11	2009/12
台数	118,353	127,645	110,409	110,551	114,203	97,147	88,073	26,727	37,751	53,911	62,747	50,674	56,096	57,534	54,763	59,175	74,107	73,189	68,990

4. 引取業者の引取台数（前年同月比）の推移



直近の引取業者の引取台数（単位：台）

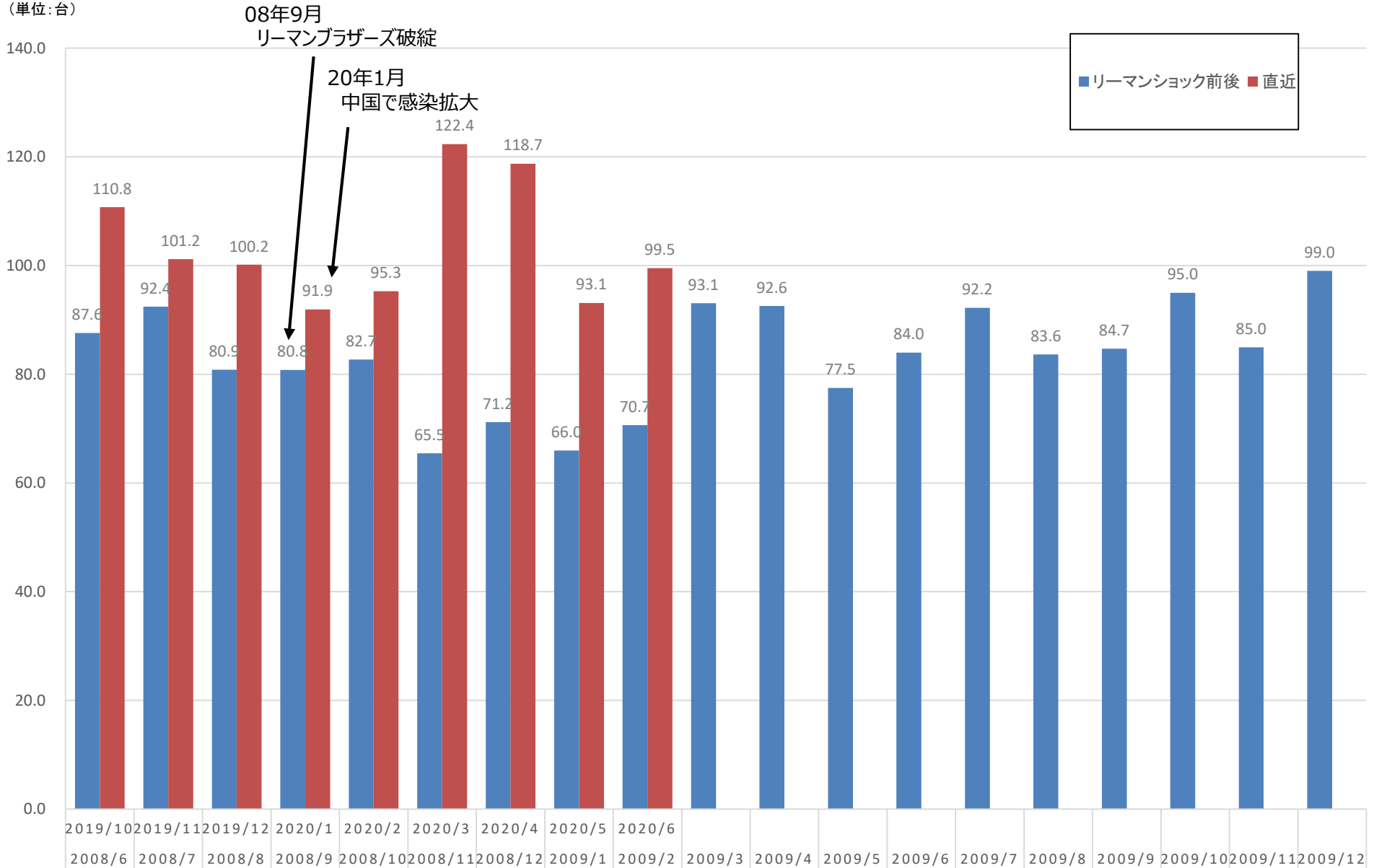
	2019/10	2019/11	2019/12	2020/1	2020/2	2020/3	2020/4	2020/5	2020/6
台数	300,576	274,101	268,754	238,812	253,538	337,758	304,824	231,867	260,276

リーマンショック前後の引取業者の引取台数（単位：台）

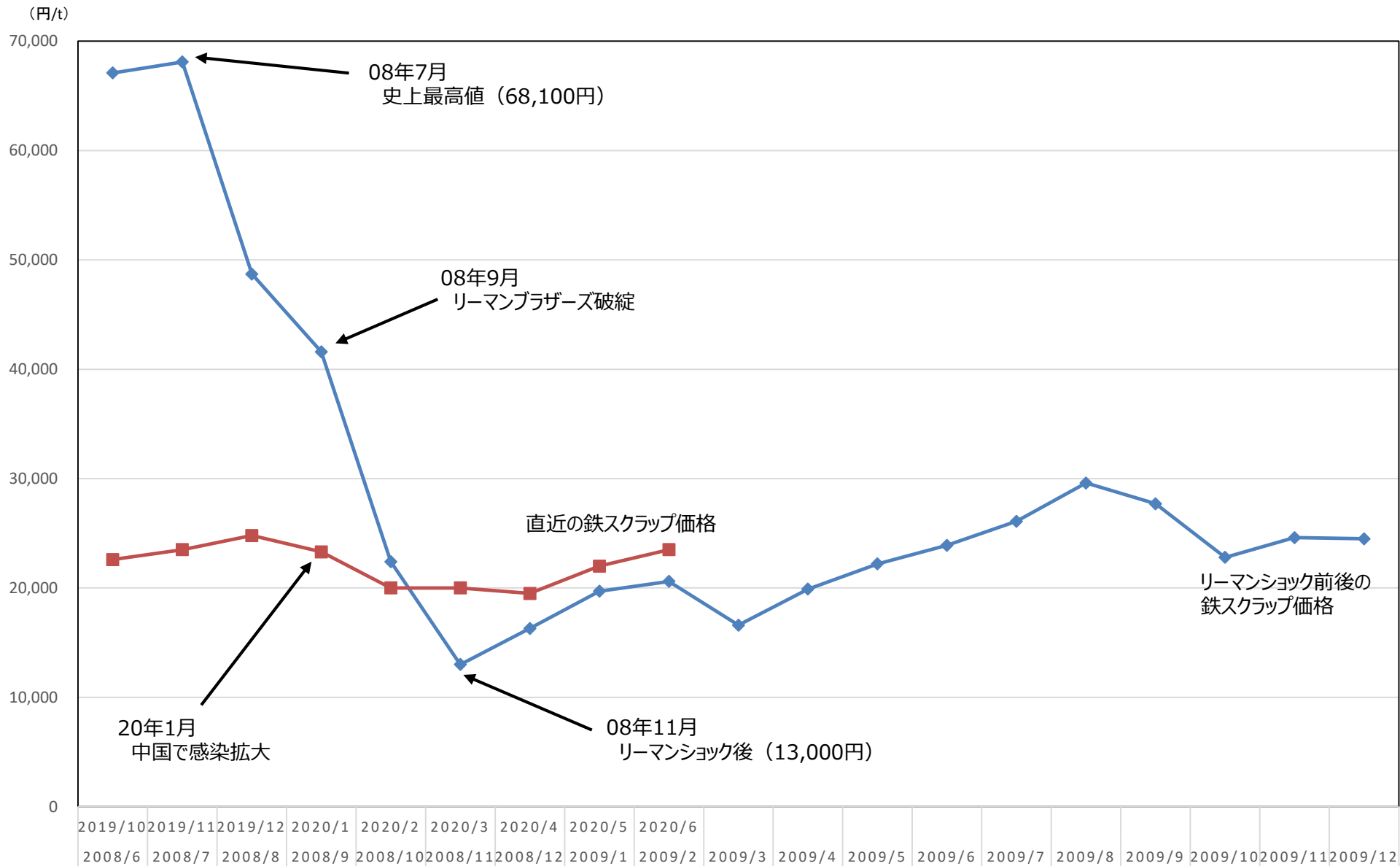
	2008/6	2008/7	2008/8	2008/9	2008/10	2008/11	2008/12	2009/1	2009/2	2009/3	2009/4	2009/5	2009/6	2009/7	2009/8	2009/9	2009/10	2009/11	2009/12
台数	333,294	349,934	297,138	295,826	298,359	217,341	249,216	223,029	249,365	346,122	331,034	277,750	317,245	345,888	307,420	313,857	352,102	313,562	334,242

5. 解体業者 1 事業所あたりの引取台数

(単位:台)



6. 鉄スクラップ価格の推移



出典：(株)日刊市況通信社、(一社)日本鉄リサイクル工業会のデータより経済産業省、環境省作成
 ※令和元年11月以降の数値は(一社)日本鉄リサイクル工業会ウェブサイト公表データの中央値を記載