

日常生活CO₂情報提供ツールの の概要と今後の課題

はじめに

- **2月上旬:モデル事業モニター世帯に評価アンケートを実施**
- **前回(1/25)分科会と、モニター世帯から頂いた修正意見・ご要望に基づきツールを改修した**
- **今回は以下の内容について説明する**
 1. **アンケート結果の概要**
 2. **試験運用版からの改修のポイント**
 3. **情報提供ツールの画面仕様**
 4. **家庭における「見える化」の整理**
 5. **今後の課題**

1. アンケート結果の概要

「家計のみえーる」機能別使い勝手

■ 良い ■ どちらかと言えば良い ■ どちらでもない
■ どちらかと言えば悪い ■ 悪い ■ 不明

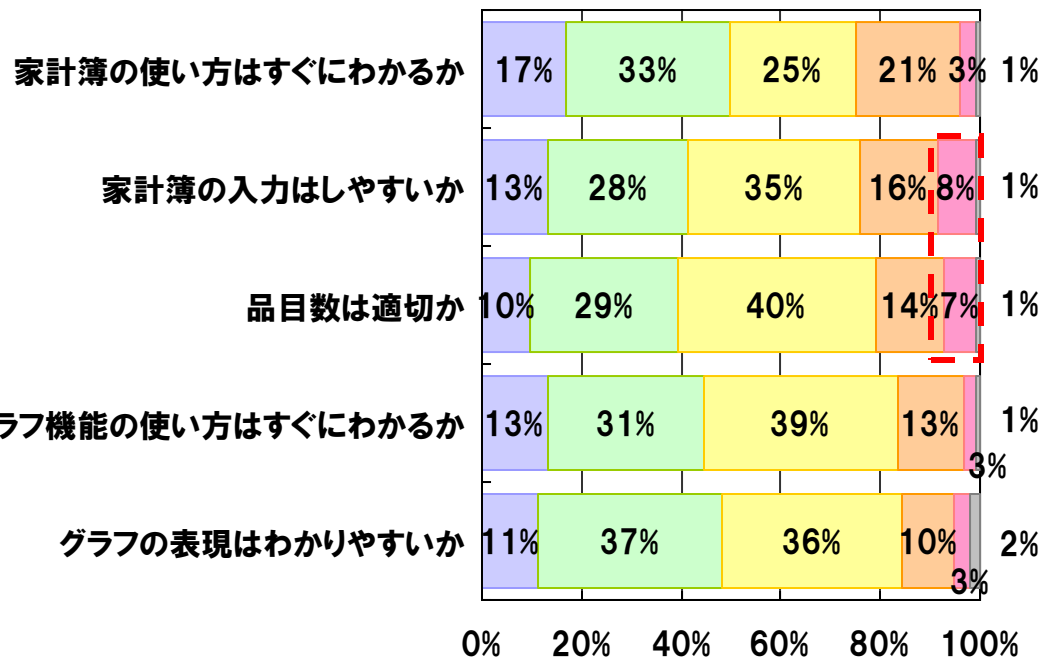


図 「家計のみえーる」機能別使い勝手(n=153)

<良いと思った理由>

- ・ 環境と家計との関連づけ
- ・ グラフで推移を見て増減の理由を考える
- ・ 光熱水費以外からのCO2排出量が分かる
- ・ 地域平均と比較できてよい
- ・ ランキングなどが出来てよい

<悪いと思った理由>

- ・ 入力が細かくて面倒
- ・ 毎日入力するのは大変
- ・ 収入の入力に抵抗がある
- ・ 項目数が多くて長続きしないと思う
- ・ カレンダーの使い方が分からない

- ・ グラフ表現や他世帯との比較機能については概ね好評
- ・ 入力のしやすさ、品目数の多さについては面倒・大変という意見が多い
- ⇒ 簡易的な入力で手軽に結果を得られる、簡易診断機能等が有効と考えられる

1. アンケート結果の概要

「くらしのみえーる」機能別使い勝手

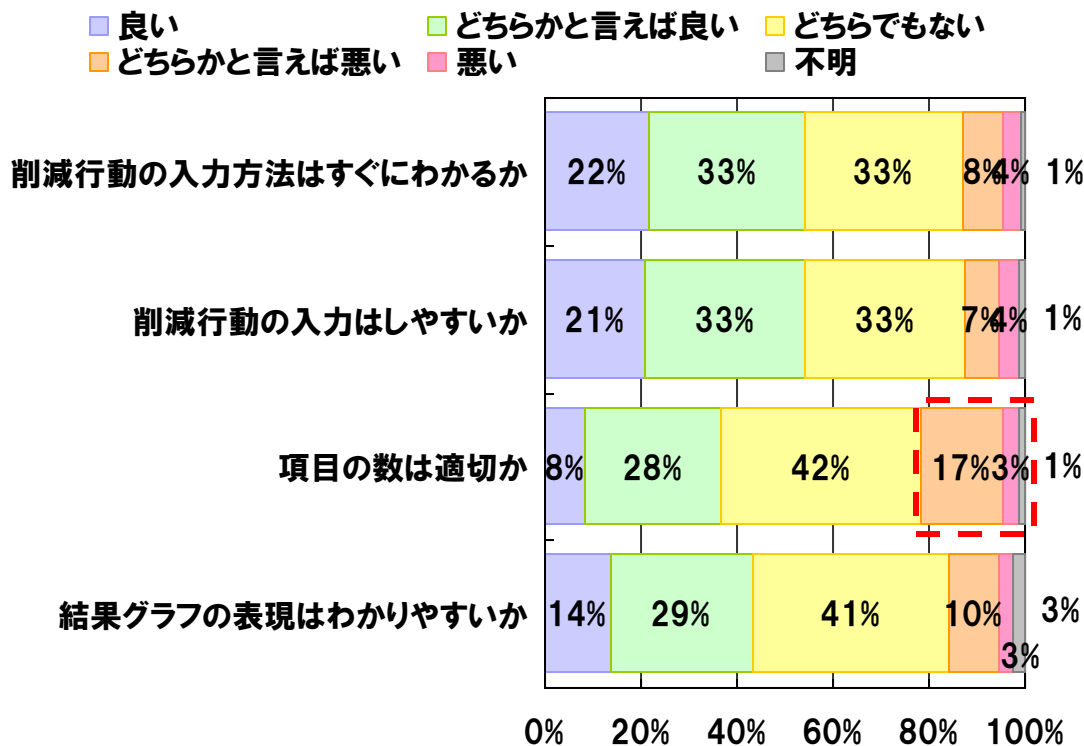


図 「くらしのみえーる」機能別使い勝手(n=153)

<良いと思った理由>

- 気をつけようかなという気持ちになる
- 今後の努力すべき状態がわかる
- 設問が実行目標になっていて削減量、節約金額が表示されているので家族間での協議に参考になる

<悪いと思った理由>

- 部屋ごとで入力項目も多くわずらわしい
- 毎日やらせるならチェック項目が多過ぎる
- 項目数が多くて長続きしないと思う
- 自分と関係ない項目が多い

<ご意見・ご要望>

- エコアドバイスのようなものが出たらいい

・ 削減行動の効果が定量的であることが好評

・ 入力項目が多いこと、自分に関係のない項目が多いことが不評

⇒ ユーザーごとにカスタマイズされた情報提供が効果的と考えられる

1. アンケート結果の概要

「家電のみえーる」機能別使い勝手

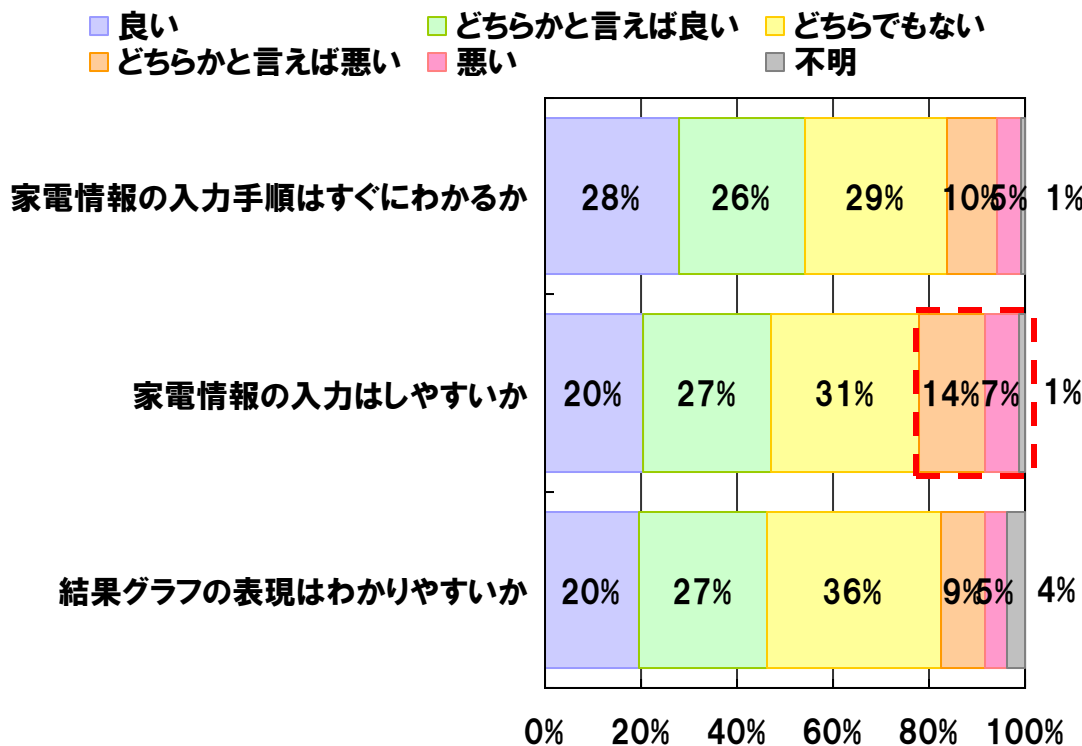


図 「家電のみえーる」機能別使い勝手(n=153)

<良いと思った理由>

- 型番入力で家電の性能がわかる
- 家電製品の買換えの余地がわかる
- 金額が見えて実感がわく
- 電気製品で年間の電気代が分かるから

<悪いと思った理由>

- 入力した家電情報が消えてしまう
- 型番等を調べて入力するのが面倒
- 入力の目的が分からない
- 自分の家電が機器登録されていない
- 4品目以外の家電製品も診断できるとよい
- 算出結果が多いのか少ないのか分からない

- 買い替えによる削減余地や、家電ごとの電気代が見られることが好評
 - 入力情報が保持されないこと、入力目的が分かりづらいことが不評(修正対応済み)
 - 型番を調べての家電情報の入力が面倒であることが不評
- ⇒ 入力の簡易化など、家電情報の入力方法の見直しが課題

2. 試験運用版からの改修のポイント

機能別の主な改修ポイント

	修正意見・ご要望	修正対応
家計の みえーる	品目別排出原単位の考え方について注記すべき	原単位に関する注釈ページを追加
	エネルギーの種類別に月別推移を見たい	エネルギーの積み上げグラフを閲覧する機能追加
	毎日入力できない/収入の入力に抵抗がある	入力頻度/収入の入力が任意である説明を追加
くらしの みえーる	入力する項目数が多すぎる	行動変化のある項目のみチェックすれば良いとの説明を表示
	「パスする」の意味が分からない	該当しない場合にチェックするとの注記を追加
家電の みえーる	入力した家電情報が消えてしまう	入力情報が保持できるように修正
	入力の目的が直感的に分かりづらい	機能トップページで機能のコンセプトを説明
	該当する機器がない場合に入力できない	同年同ランクの平均値で算出する旨を注記
	電気消費量に占める一般的な家電(TV等)ごとの構成比を記述してはどうか	機能トップでコンセプトとともに一般的な構成比情報を表示
ヒント集	読みづらいので記事の順番を検討すべき	記事をカテゴリごとに表示するよう修正
見える化 って何？	温暖化が進んだ場合に顕在化する危機についても記述しては	記事内に顕在化する危機について追記
	家庭部門の長期的エネルギー消費推移についても記述しては	記事を追加
その他	「トップ」で上位メニューへ戻ることが理解しづらい	トップへ戻るリンクを分かりやすいものへと変更