

## T X 研究学園・葛城、 千本桜まちづくり事業

### ■企画の目的

地区公園から東側に広がる、葛城調整池、蓮沼川調整池、蓮沼川の周辺一帯に「千本桜まちづくり事業」を「葛城・遠東地区まちづくり協議会」が総合的、面的にかおり環境を演出しようとするもので、当地区に住む人々、働く人々、訪れる人々に潤いと心の安らぎを与える空間の創出と「つくばスタイル」に相応しい景観づくりに資するもの。

現状



成木時のイメージ



■現地位置図（平成20年市街化予想図）



### ■使用する樹木

- ・ソメイヨシノ（500本）
- ・河津サクラ（250本）
- ・シダレザクラ（250本）
- ・アジサイ（500株）

### ■本事業の効果

かおり環境の創出は、住む人々、働く人々、訪れる人々に潤いと心の安らぎを与え、つくば市の新しいまちづくりに大きな役割を果たし、首都圏域に住む多くの人に住居の候補地として選んでもらえると期待されている。また、かおり環境となる植樹場所からは、つくば市の自然環境を代表する「筑波山」の眺望はすばらしく、桜の花が満開となる2月～4月には、つくば市内はもとより首都圏域からも多くの人々が訪れるものと思われる。

本事業は当地区の地権者組織である「葛城・遠東地区まちづくり協議会」が行うが、植栽樹木は関係地権者を始め、当地区住民や当地区に 진출している企業等に広く呼びかけ、本事業への賛同者から寄付を募る計画。植樹作業や維持管理についても、地権者をはじめ趣旨に賛同する多くの市民や企業等の参加・協力により進めていく予定。このことは新しいまちのコミュニティ形成につながり、TXつくばのまちづくり大きな役割を担ってくれるものと期待される。なお、葛城・遠東地区まちづくり協議会では、本事業を未永く継続していくため、新たな組織化（NPO等）を目指している。

### ■かおりの樹木配置平面図



# 入賞

## 公園魅力アップ計画 ～大柵公園～

### ■企画の目的

地域住民に親しまれる公園の魅力アップを図る。

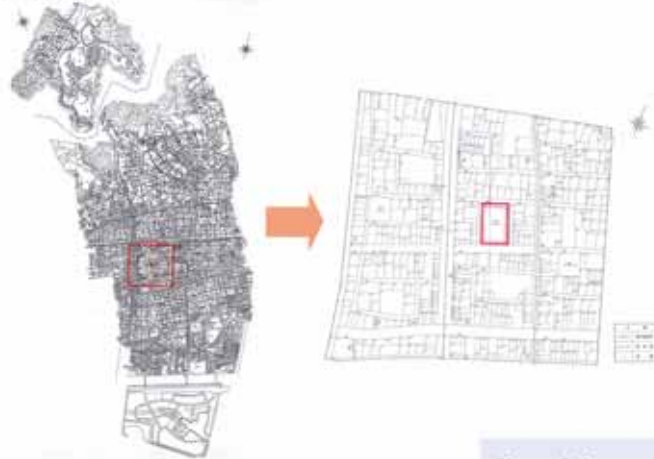
### 【街づくりのコンセプト】

大柵公園は、平成7年に発生した阪神・淡路大震災により街の8割の建物が倒壊した芦屋中央地区の区画整理により整備された公園である。当該地区には元々公園はなく、災害時の住民の避難地としてはもとより、ビオトープを配置した当公園は普段から広く地域住民に利用されている。

### 【街づくりのコンセプト】

2月頃からのロウバイの開花を皮切りに4月末頃まで花の香りを楽しむことができる。

### ■箇所図

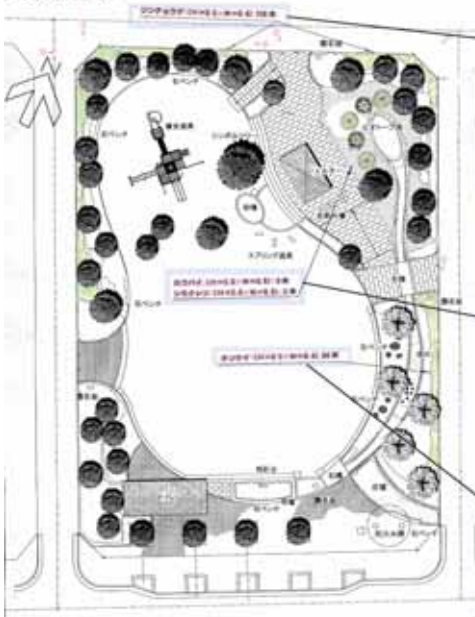


### ■現状写真



当該公園のある地区は、平成7年の阪神・淡路大震災で8割の家屋が倒壊し、大きな被害を受けた。そのため、市は区画整理事業により宅地や道路・公園等の整備を行い、平成15年に完了した。当初、当該地区には公園はなく、新たに出来たこの公園は地域住民のための災害時の一時避難所としてだけでなく、子供の遊び場に、また大人の憩いの場としても今日まで親しまれてきた。さらに、そこに香りの樹木を植えることで、公園の魅力をより増すことだろう。

### ■完成予想図



### ジンチョウゲ



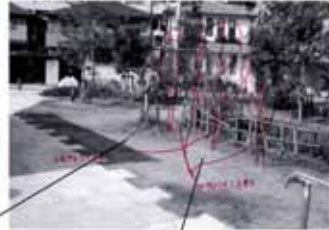
植栽本数：156本

### シモクレン



植栽本数：2本

### ■完成イメージ1



### ロウバイ



植栽本数：3本

### キソケイ



植栽本数：84本

### ■完成イメージ2



### ■企画の効果

#### 1. 街作りへの効果

花の咲く木は人の視覚・嗅覚を満足させ、「やさしい街づくり」に貢献する。

#### 2. 香り環境への効果

「香りの公園」は季節を感じることが出来る効果がある。

#### 3. 住民への効果

住宅に囲まれた公園のため、公園としての機能だけでなく、地域住民の庭の延長として親しまれる。

#### 4. その他

当公園は遊具もあればビオトープもあり、幼児からお年寄りまで幅広い年齢層の利用がある。さらに香りの樹木を植えることにより、より魅力のある公園になる。

< 記載要領 >

登録票 No.1 別紙1

## かおりの街作り企画コンテスト

フリガナ	
申請団体名	
フリガナ	
代表者名	
フリガナ	
担当部署	
フリガナ	
担当者名	
フリガナ	
住所	〒
TEL	
FAX	
Email	

フリガナ	
共同企画団体名	
フリガナ	
代表者名	
フリガナ	
担当部署	
フリガナ	
担当者名	
フリガナ	
住所	〒
TEL	
FAX	
Email	

共同企画団体がある場合は  
記載。  
複数の共同企画団体がある  
場合は備考欄に記載。

フリガナ			
企画名			
企画対象とする 場所(街区等)	詳細な住所ではなく、商店街、駅 北口広場、交差点から 川河川敷 の県道沿い1km等		
フリガナ			
企画住所	〒		
企画のねらい	企画のねらいは以下のポイントに分けて記載 企画の目的 街作りのコンセプト 香りのコンセプト その他(自由に記載)		
企画の効果	企画の効果は以下のポイントに分けて具体的に記載 街作りへの効果 香り環境への効果 住民への効果 その他(集客効果など自由に記載)		
使用する 樹木	名称 (本)	名称 (本)	名称 (本)
	名称 (本)	名称 (本)	名称 (本)
	名称 (本)	名称 (本)	名称 (本)
	名称 (本)	名称 (本)	名称 (本)
	名称 (本)	名称 (本)	合計 本

アピールポイント	<b>アピールポイントは自由に記載。</b>	
企画のスケジュール	植樹時期      年   月   日頃	
	<b>植樹時期、今後の見通し(いつ頃成木になるか等)</b>	
植樹方法	1.新規植樹 2.植え替え 3.その他(    )	
	<b>植樹者、植樹方法の詳細を記載。</b>	
実行可能性	1.入賞しなくても実施 2.入賞した場合、実施 3.協会賞を受賞した場合、実施 4.環境大臣賞を受賞した場合、実施 5.その他(    )	
維持管理の方法	<b>維持管理の主体、方法を記載。</b>	
添付資料確認欄	現地地図 <b>添付した資料には「<input type="checkbox"/>」を付ける。</b>	
	かおりの樹木配置図(平面図)	<b>かおりの街作り企画の紹介文(600～800字)、使用する樹木の本数、現地地図、配置図、現状写真、予想図等を組み合わせ、作成。</b> <b>昨年の例:「かおりの街作り」企画コンテストの選考結果と表彰式について」の報道発表資料(平成19年1月15日)参照</b> <a href="http://www.env.go.jp/press/press.php?serial=7898">http://www.env.go.jp/press/press.php?serial=7898</a> <b>昨年の例では紹介文はありませんが、記載をお願い致します。</b>
	現状写真	
	主要な地点の成木時の	
	概要ペーパー(A3)	
	その他(必要に応じて)	

備考欄(複数枚使用可)

上記項目で記載欄ではスペースが  
不十分なき、また、その他特記事  
項が有る場合に御利用下さい。

## かおりの街作り企画コンテスト

フリガナ	
申請団体名	
フリガナ	
代表者名	
フリガナ	
担当部署	
フリガナ	
担当者名	
フリガナ	
住所	〒
TEL	
FAX	
Email	

フリガナ	
共同企画団体名	
フリガナ	
代表者名	
フリガナ	
担当部署	
フリガナ	
担当者名	
フリガナ	
住所	〒
TEL	
FAX	
Email	

フリガナ			
企画名			
企画対象とする 場所(街区等)			
フリガナ			
企画住所	〒		
企画のね らい			
企画の効 果			
使用する 樹木	名称 ( 本)	名称 ( 本)	名称 ( 本)
	名称 ( 本)	名称 ( 本)	名称 ( 本)
	名称 ( 本)	名称 ( 本)	名称 ( 本)
	名称 ( 本)	名称 ( 本)	名称 ( 本)
	名称 ( 本)	名称 ( 本)	合計 本



アピール ポイント			
企画の スケ ジュール	植樹時期	年 月 日頃	
植樹方法	1.新規植樹 2.植え替え 3.その他( )		
実行可能性	1.環境大臣賞を受賞した場合実施 2.協会賞を受賞した場合実施 3.入賞した場合実施 4.入賞しなくても実施予定 5.その他( )		
維持管理の方法			
添付資料 確認欄	現地地図		
	かおりの樹木配置図(平面図)		
	現状写真		
	主要な地点の成木時の予想図(鳥瞰図:別添中のイメージ図参照)		
	概要ペーパー(A3)		
	その他(必要に応じて)		

備考欄(複数枚使用可)

## かおりの樹木データ一覧表

H19.4.12

## 針葉樹中・高木(植栽適期は2月～4月)

番号	樹種	低・中・高木	地域適性	香る部位	香り強弱	香る状況
1	アリゾナイトスギ ブルーアイス	中	全 国	葉	弱	さわる
2	モンレーイトスギ ゴールドクレスト	中	全 国	葉	中、弱	さわる
3	ジュニペルス スパルタン	中	全 国	葉	弱	もむ
4	ジュニペルス ブルーヘブン	中	全 国	葉	弱	もむ
5	ブンゲンストウヒ ホープシー	高	1 2	葉	弱	もむ
6	ニオイヒバ ヨーロッパゴールド	中	全 国	葉	弱	さわる
7	ニオイヒバ スマラグ	中	全 国	葉	弱	さわる
8	ニオイヒバ グリーンコーン	中	全 国	葉	弱	さわる
9	ニオイヒバ	高	全 国	葉	弱	さわる
10	カヤ	高	全 国	実、葉	弱	もむ
11	ヒノキ	高	全 国	葉	弱	もむ
12	スギ	高	全 国	葉	弱	もむ

## 落葉広葉樹中・高木(植栽適期は2月～3月)

番号	樹種	低・中・高木	地域適性	香る部位	香り強弱	香る状況
1	カツラ	高	全 国	葉	中	平常
2	カリン	高	全 国	実	中	平常
3	ソシンロウバイ	中	全 国	花	中	平常
4	リョウブ	高	全 国	花	微弱	平常
5	アメリカリョウブ	中	全 国	花	弱	平常
6	エニシダ	中	全 国	花	微弱	平常
7	アオダモ	高	全 国	花	弱	平常
8	クロモジ	中	全 国	葉、幹	中	もむ
9	コブシ	高	全 国	花	微弱	平常
10	マグノリア ワダスメモリー	高	全 国	花	弱	平常
11	シデコブシ	中	全 国	花	弱	平常
12	ハクモクレン	高	全 国	花	弱	平常
13	シモクレン	中	全 国	花	微弱	平常
14	ニシキモクレン	高	全 国	花	微弱	平常
15	オオヤマレンゲ	中	全 国	花	中	平常
16	ウケザキオオヤマレンゲ	中	全 国	花	中	平常
17	リンゴ	高	全 国	花、実	弱	平常
18	アンズ	高	全 国	花、実	微弱	平常
19	ウメ	高	全 国	花	中	平常
20	モモ	高	全 国	花、実	微弱	平常
21	スモモ	高	全 国	花	微弱	平常
22	ソメイヨシノ	高	全 国	花	微弱	平常
23	オオシマザクラ	高	全 国	花	強	平常
24	サクラ スルガダイニオイ(駿河台匂)	高	全 国	花	強	平常
25	サクラ シズカ(静香)	高	全 国	花	強	平常
26	エゴノキ	高	全 国	花	微弱	平常
27	アカバナエゴノキ(赤花エゴノキ)	高	全 国	花	微弱	平常
28	ライラック	中	全 国	花	強	平常
29	シナノキ	高	全 国	花	微弱	平常
30	ボダイジュ	高	全 国	花	弱	平常
31	サンショウ	中	全 国	葉	強	もむ

常緑広葉中・高木(植栽適期は3月～6月)

番号	樹種	低・中・高木	地域適性	香る部位	香り強弱	香る状況
1	サザンカ	中	3 2	花	弱	平常
2	クスノキ	高	3 2	葉、幹	強	もむ
3	ユズ	高	3 2	花、実	中	もむ
4	ミカン	中	3 2	花、実	強	平常
5	フェイジョア	中	3 2	花、実	中	もむ
6	キンカン	中	3 2	花、実	強	花:平常,実:もむ
7	ゲッケイジュ	中	3 2	葉、幹	強	葉:さわる,幹:もむ
8	ネズミモチ	中	全 国	花	中	平常
9	ホソバタイサンボク	高	3 2	花	強	平常
10	カラタネオガタマ	中	3 2	花	特強	平常
11	ギンモクセイ(銀モクセイ)	中	全 国	花	中	平常
12	キンモクセイ	中	全 国	花	特強	平常
13	ヒイラギモクセイ	中	全 国	花	中	平常
14	ヒイラギ	中	全 国	花	弱	平常

針葉樹低木(植栽適期は2月～4月)

番号	樹種	低・中・高木	地域適性	香る部位	香り強弱	香る状況
1	ブンゲンストウヒ グロボーサ	低	1 2	葉	弱	もむ
2	ニオイヒバ ダニカ	低	全 国	葉	弱	さわる
3	ニオイヒバ ゴールデングローブ	低	全 国	葉	弱	さわる

落葉広葉低木(植栽適期は2月～3月)

番号	樹種	低・中・高木	地域適性	香る部位	香り強弱	香る状況
1	ブッドレア	低	全 国	花	弱	平常
2	メギ	低	全 国	花	微弱	平常
3	ボケ	低	全 国	実	弱	平常
4	ニオイトサミズキ	低	全 国	花	弱	平常
5	ヒメウツギ	低	全 国	花	微弱	平常
6	ミツマタ	低	全 国	花	微弱	平常
7	ミツマタ(赤花)	低	全 国	花	微弱	平常
8	エクスパリーアザレア	低	全 国	花	弱	平常
9	エゾムラサキツツジ	低	全 国	花	弱	平常
10	モッコウバラ	低	全 国	花	弱	平常
11	キモッコウバラ	低	全 国	花	微弱	平常
12	ハマナス	低	全 国	花	弱	平常
13	バラ(ブルームーン:紫)	低	全 国	花	強	平常
14	バラ(ブルーリバー:紫)	低	全 国	花	強	平常
15	バラ(ミスターリンカーン:濃赤)	低	全 国	花	強	平常
16	バラ(オクラホマ:濃赤)	低	全 国	花	強	平常
17	バラ(ホワイトクリスマス:白)	低	全 国	花	強	平常
18	ガマズミ	低	全 国	花	中	平常
19	ミヤマガマズミ	低	全 国	花	中	平常

常緑広葉低木(植栽適期は3月～6月)

番号	樹種	低・中・高木	地域適性	香る部位	香り強弱	香る状況
1	アベリア	低	全 国	花	中	平常
2	ニオイバンマツリ	低	全 国	花	中	平常
3	ジンチョウゲ	低	全 国	花	特強	平常
4	クチナシ	低	3 2	花	強	平常
5	オオヤエクチナシ	低	3 2	花	特強	平常
6	キソケイ	低	全 国	花	中	平常
7	ラベンダー	低	全 国	花、葉、幹	特強	平常
8	ヒイラギナンテン	低	全 国	花	弱	平常
9	マホニア チャリティー (ヒイラギナンテン)	低	全 国	花	弱	平常
10	トベラ	低	3 2	花	中	平常
11	シャリンバイ	低	3 2	花	弱	平常
12	シャクナゲ(セイヨウシャクナゲ)	低	全 国	花	弱	平常
13	ローズマリー	低	全 国	花、葉、幹	特強	平常
14	サルココッカ	低	全 国	花	中	平常
15	ミヤマシキミ	低	全 国	花	微弱	平常
16	チャ	低	3 2	花	弱	平常

つる性類(植栽適期:常緑は3月～6月、落葉は2月～3月)

番号	樹種	低・中・高木	地域適性	香る部位	香り強弱	香る状況
1	アケビ	-	全 国	花	中	平常
2	クレマチス アーمانディー	-	3 2	花	強	平常
3	サネカズラ(ピナンカズラ)	-	全 国	花	中	平常
4	スイカズラ	-	全 国	花	中	平常
5	ツキヌキニンドウ	-	全 国	花	弱	平常
6	ムベ	-	全 国	花	弱	平常
7	テイカカズラ	-	全 国	花	中	平常
8	フジ	-	全 国	花	中	平常

< 注意事項 >

- (注) 1. 在庫が250本以上の樹種である。  
 (注) 2. 低木は概ね2m以下、高木は概ね10m以上、中木は概ね2m～10m  
 (注) 3. 地域適性は3区分とし、1は北海道、東北、2は関東、甲信越、中部、関西、3は中国、四国、九州としている。(3 2は、適性順で3の地域が高い)  
 (注) 4. 植栽適性は上記2の関東、甲信越、中部、関西の春季としている。  
 (注) 5. 香る部位:花、実、葉、幹。  
 (注) 6. 香りの強弱  
 特に強い:5m以上離れて香る。  
 強い:2～3m離れて香る。  
 中位:1mくらい離れて香る。  
 弱い:30cmくらい離れて香る。  
 微弱:鼻を近づけると香る。  
 (注) 7. 香る状況  
 平常:花等、自然の状態の中で香る。  
 さわる:葉、根、幹等手を触れると香る。  
 もむ:葉、根、幹等をもみ、組織を傷めると香る。  
 (注) 8. かおりの樹木データのうち一部を別紙3のとおり、写真で掲載。

提供:(社)日本植木協会