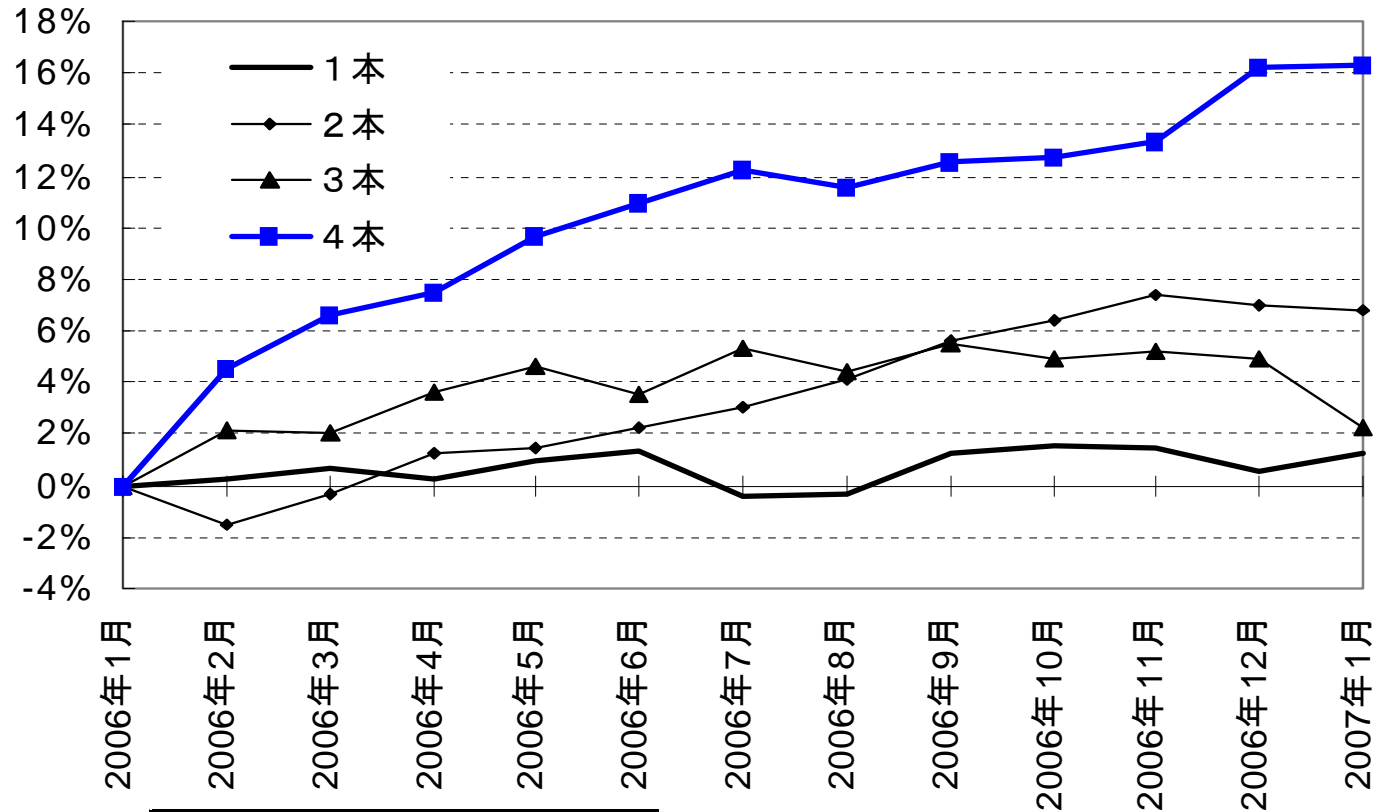


SRI指数採用銘柄の採用本数別対TOPIX超過リターン



2006年2月～2007年1月

	SRI指数採用本数			
	低位 1本	2本	3本	高位 4本
リターン	1.3%	6.8%	2.3%	16.3%
標準偏差	2.9%	3.1%	4.8%	4.9%
リターン ÷ 標準偏差	0.434	2.164	0.475	3.311
平均銘柄数	98	34	27	10

出所) 吉野貴晶「CSRを評価する株式市場」2007.3.15

➤ 株式投資に社会・環境配慮の視点を！

- ・個人でも入手できる環境情報。
- ・・・日本では1000社以上が環境報告書（CSR報告書、社会・環境報告書）を作成公開。
- ・・・企業案内、アニュアルレポート、商品カタログなどでも環境情報が。

→ どこをみるか？

- I. トップの挨拶（コミットメント）が一般論・形式的挨拶ではないか？
- II. その企業の事業における環境・社会問題の重要性が理解できるか？
- III. そのトップの姿勢に共鳴できるか？
- IV. トップが語っていることは、報告書内できちんと報告されているか？
- V. 出来ないことや不祥事などもキチンと報告されているか（きれいごとだけではないか）
- VI. 同業他社の報告書と読み比べてどうだろう？
- VII. そこで語られていることと、自分が知っている会社の姿勢に大きなギャップはないか？

→ そうして得た知見と従来の財務、チャート分析を組み合わせ、投資判断