

補足資料

1. 3群比較における個体数の補正を行った場合の統計結果
2. イヌの因子分析（歪みの補正なし）での線形解析の結果（妥当性はなし）
3. ネコの因子分析（歪みの補正なし）での線形解析の結果（妥当性はなし）
4. 参加ペットショップの概要
5. 参加ブリーダーの概要
6. ペットショップの管理形態と行動アンケートとの関連性
7. ブリーダーの管理形態と行動アンケートとの関連性
8. ペットショップ由来とブリーダー由来の行動の比較
9. 飼い主満足度アンケートと行動アンケートとの関連性

・一般的に従属変数（スコア）の分布に歪みがなければ、独立変数（離乳日齢）に歪みがあっても仮説の検証は可能であるものの、

・独立変数の歪みを取り除くために、離乳の遅い③の群のケース数と、①と②からランダムに同じケース数選んで、統計を実施

> 独立変数、従属変数共に歪みが抑制

ランダム抽出

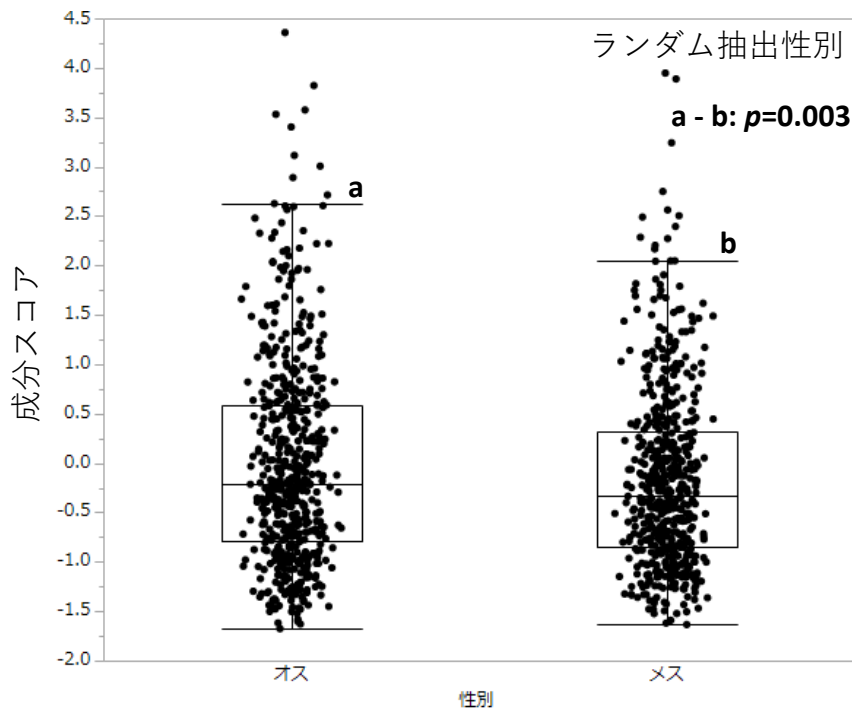
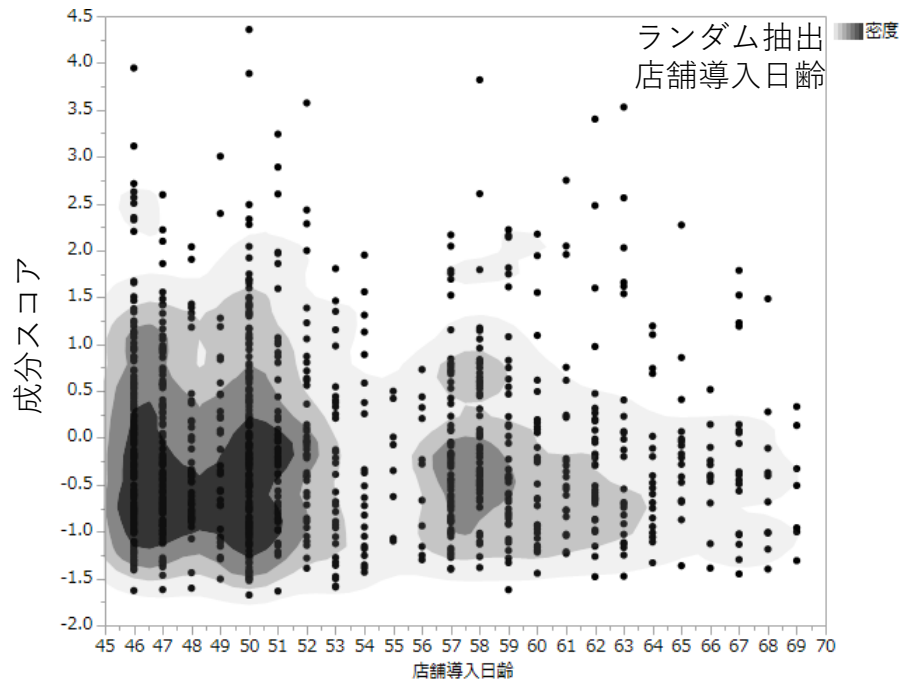
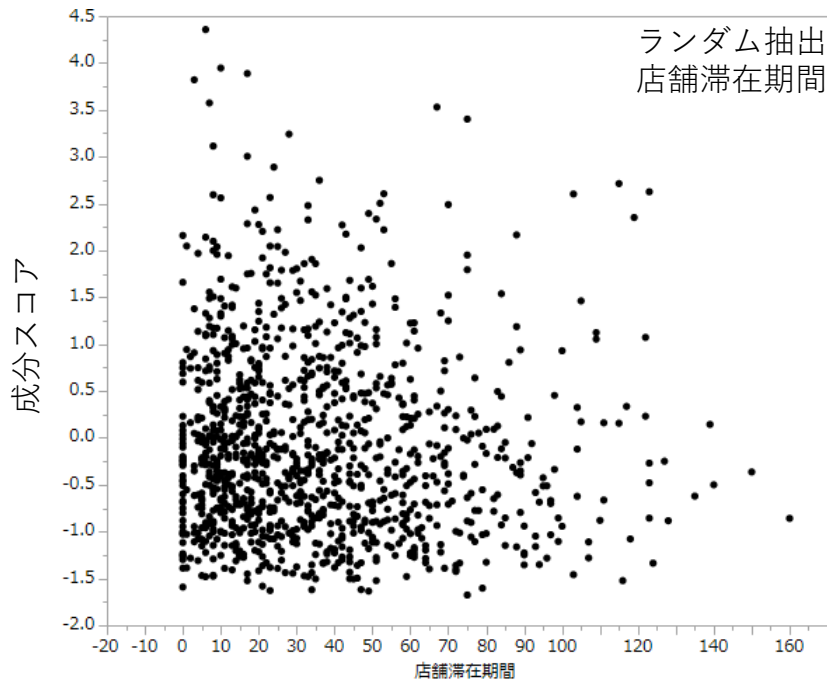
重回帰	日齢3群	店舗滞在期間	性別	避妊去勢
dog187 (R ² =0.008-0.010)	-	-0.002(0.027)	-0.018(0.003)	-

重回帰	店舗導入日齢	店舗滞在期間	性別	避妊去勢
dog187(R ² =0.009-0.012)	-0.008(0.093)	-0.002(0.022)	-0.017(0.003)	-

一般化線形	日齢3群	店舗滞在期間	性別	避妊去勢
dog187 (AIC 3122.586)	-	-	-	-

一般化線形	店舗導入日齢	店舗滞在期間	性別	避妊去勢
dog187 (AIC 3116.238)	-	-	-	-

いずれにしても、傾向は同じ。



・一般的に従属変数（スコア）の分布に歪みがなければ、独立変数（離乳日齢）に歪みがあっても仮説の検証は可能であるものの、

・独立変数の歪みを取り除くために、離乳の遅い③の群のケース数と、①と②からランダムに同じケース数選んで、統計を実施

> 独立変数、従属変数共に歪みが抑制

ランダム抽出

回帰係数(有意確率)

重回帰	日齢3群	店舗滞在期間	性別	避妊去勢
cat101 (R ² =0.013-0.016)	-0.154(0.002)	-	-	-

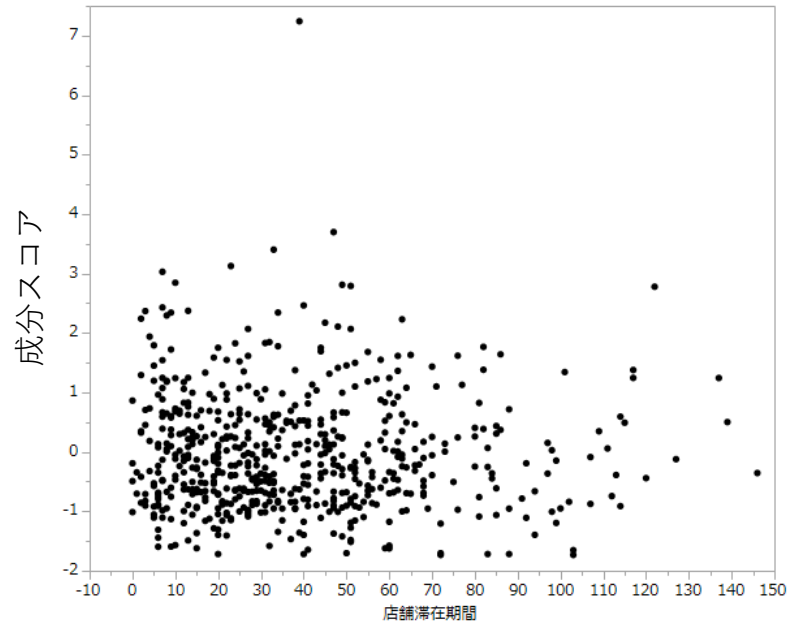
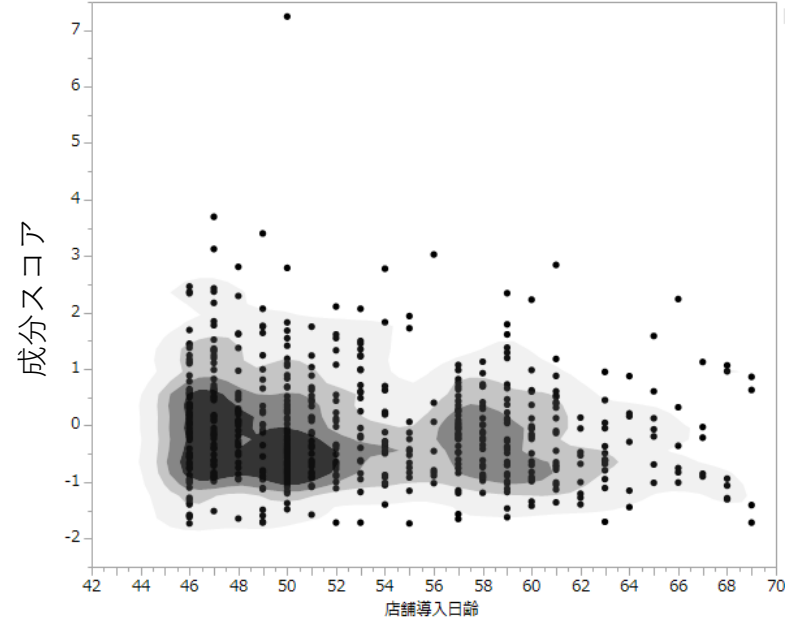
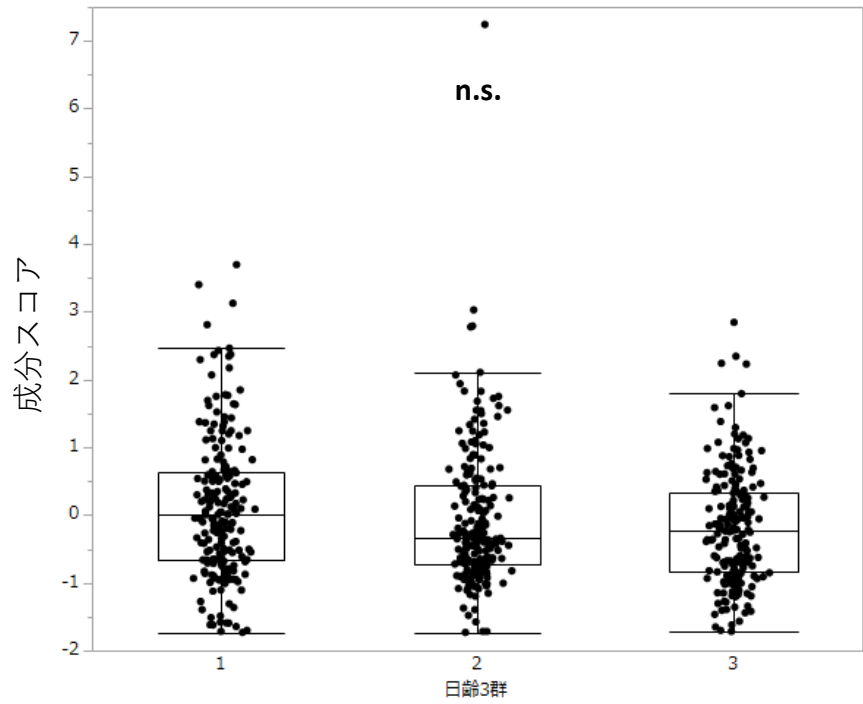
重回帰	店舗導入日齢	店舗滞在期間	性別	避妊去勢
cat101 (R ² =0.013-0.016)	-0.021(0.002)	-	-	-

一般化線形	日齢3群	店舗滞在期間	性別	避妊去勢
cat101 (AIC 1696.883)	-	-	-	-

一般化線形	店舗導入日齢	店舗滞在期間	性別	避妊去勢
cat101 (AIC 1690.362)	-	0.028(0.046)	-	-

いずれにしても、同様の傾向

ネコ ランダム抽出



因子

	1	2	3	4	5						
Q24	0.824		0.114			FA1	見知らぬ人に対する攻撃性	24 攻撃性	犬が玄関先や庭にいるときに、知らない人が家の前を通り過ぎたとき		
Q22	0.799		0.137					22 攻撃性	郵便配達員や他の配達員が家に近づいてきたとき		
Q19	0.794							19 攻撃性	家にいるときに、愛犬の見知らぬ人が訪問し、あなたや家族に近づいたとき		
Q32	0.785							32 攻撃性	見知らぬ人が家に来たとき、その人に対して		
Q26	0.726		0.104					26 攻撃性	犬が玄関や庭にいるときに、ジョギングしている人、自転車、バイクに乗っている人家の前を通り過ぎたとき		
Q20	0.717							20 攻撃性	家の外で、見知らぬ人があなたや家族に近づいたとき		
Q14	0.685			0.213				14 攻撃性	散歩中や運動中に、見知らぬ大人が近づいてきたとき		
Q15	0.663			0.189				15 攻撃性	散歩中や運動中に、見知らぬ子どもが近づいてきたとき		
Q25	0.633		-0.119					25 攻撃性	見知らぬ人が犬に触ったり撫でようとしたとき		
Q16	0.613							16 攻撃性	犬が車に乗っているときに、見知らぬ人が車に近づいてきたとき		
Q49	-0.209	0.854			0.132			FA2	見知らぬ人、新奇なもの、環境への恐怖と不安	49 恐怖と不安	大きさ同じかそれ以上の見知らぬ犬がまっすぐ近づいてきたとき
Q50	-0.181	0.839			0.123					50 恐怖と不安	自分より小さいサイズの見知らぬ犬がまっすぐ近づいてきたとき
Q40	0.217	0.771		-0.121						40 恐怖と不安	家の外で、見知らぬ大人が近づいてきたとき
Q57	-0.156	0.757								57 恐怖と不安	見知らぬ犬が吠えたり、唸ったり、急に近づいてきたりしたとき
Q41	0.193	0.741		-0.129						41 恐怖と不安	家の外で、見知らぬ子どもが近づいてきたとき
Q44	0.254	0.688								44 恐怖と不安	見知らぬ人が犬を触ったり撫でようとしたとき
Q43	0.324	0.527			-0.103	43 恐怖と不安	見知らぬ人が家を訪れたとき				
Q52		0.481				52 恐怖と不安	風や、風になびいたり飛ばされる物に対して				
Q42		0.432		0.158		42 恐怖と不安	突発的な音や、大きな騒音に対する反応 (例：掃除機、バイクの「バン！」というマフラー音、工事現場の音、物を落としたときの音など)				
Q51		0.402		0.12		恐怖と不安	生まれて初めての状況(初めてエレベーターに乗ったとき、初めて車で旅行するとき、初めての動物病院など)での反応				
Q46		0.381				46 恐怖と不安	道路にある見慣れない物 (ビニール袋、落ち葉、ゴミ、はためている旗など) への反応				
Q48		0.344		0.146	0.11						
Q47		0.343		0.135							
Q58		0.132									
Q81	-0.112		0.632			FA3	興奮性、注意を求める、分離への不安			81 その他の行動	遊び好き、子犬のようにじゃれる、やたらと騒ぐ
Q82			0.6							82 その他の行動	活発、精力的、絶えず動き回っている
Q66			0.569					66 興奮性	あなたもしくは家族の誰かが短時間の外出をして帰ってきたとき		
Q67			0.525					67 興奮性	あなたもしくは家族の誰かが犬と一緒に遊んでいるとき		
Q71	0.291		0.454					71 興奮性	お客さんがあなたの家に到着したとき		
Q68	0.358		0.415					68 興奮性	インターホンが鳴ったとき		
Q60			0.413					60 分離に関する行動	落ち着かなくなる、動揺する、歩き回る		
Q69			0.411					69 興奮性	散歩に連れて行く直前		
Q63	0.115		0.386					63 分離に関する行動	吠える		
Q73			0.368		-0.124			73 接触や注意を求める行動	家の中で、あなたや家族の誰かに付いて歩く		
Q61			0.365					61 分離に関する行動	くんくん鳴く		
Q70			0.33								
Q75			0.307								
Q74			0.295		-0.143						
Q76	0.105		0.244								
Q64			0.23								
Q7			-0.223								
Q72			0.207								
Q11			0.204								
Q6			-0.193		-0.104						
Q62			0.19								
Q8			-0.177		-0.154						
Q65		0.104	0.163								
Q9											
Q23			-0.124		0.774	FA4	家族への攻撃、専有性、接触過敏	23 攻撃性	あなたや家族の誰かが犬のご飯を取り上げたとき		
Q35					0.694			35 攻撃性	あなたもしくは家族の誰かが、犬が盗んで持っていったフードや物を取り返すとき		
Q17					0.677			17 攻撃性	あなたや家族の誰かが、おもちゃやカムを取り上げたとき		
Q21			-0.113		0.661			21 攻撃性	犬がご飯やおやつを食べているときに、あなたや家族の誰かが犬に近づいたとき		
Q13					0.429			13 攻撃性	あなたや家族から口頭で注意された、または叱る・怒鳴るなどの罰を与えられたとき		
Q18					0.365			18 攻撃性	家族の誰かが、シャンプーやブラッシングをしておいているとき		
Q34					0.289						
Q55		0.184	0.118		0.272						
Q29					0.227						
Q54		-0.12	0.168		0.209						
Q5					-0.178						
Q59											
Q12											
Q10											
Q27					0.935	FA5	知らない犬への攻撃性	27 攻撃性	リードをつけて散歩/運動をしているときに、知らないオス犬がまっすぐ近づいてきたとき		
Q28	0.115				0.895			28 攻撃性	リードをつけて散歩/運動をしているときに、知らないメス犬がまっすぐ近づいてきたとき		
Q33	0.218				0.633			33 攻撃性	知らない犬が吠えたり、唸ったり、急に近づいてきたりしたとき		

イヌ5因子GLMM：因子1（見知らぬ人への攻撃） 3群比較

代入番号	B	標準誤差	95% Wald 信頼区間		仮説の検定			
			下限	上限	Wald カイ 2 乗	自由度	有意確率	
ブールされた	(切片)	-0.280	0.1081	-0.492	-0.068			0.010
	[●日齢3群=1]	0.234	0.1162	0.006	0.462			0.044
	[●日齢3群=2]	0.263	0.1207	0.027	0.500			0.029
	[●日齢3群=3]	0 ^a						
	[●性別=10]	0.185	0.1137	-0.038	0.407			0.105
	[●性別=20]	0 ^a						
	[●避妊去勢修正=1]	0.104	0.1116	-0.114	0.323			0.349
	[●避妊去勢修正=2]	0 ^a						
	●店舗滞在期間	0.003	0.0021	-0.001	0.007			0.157
	[●日齢3群=1] * [●性別=10]	-0.086	0.1104	-0.302	0.130			0.436
	[●日齢3群=1] * [●性別=20]	0 ^a						
	[●日齢3群=2] * [●性別=10]	-0.010	0.1149	-0.236	0.215			0.929
	[●日齢3群=2] * [●性別=20]	0 ^a						
	[●日齢3群=3] * [●性別=10]	0 ^a						
	[●日齢3群=3] * [●性別=20]	0 ^a						
	[●日齢3群=1] * [●避妊去勢修正=1]	0.003	0.1107	-0.214	0.220			0.979
	[●日齢3群=1] * [●避妊去勢修正=2]	0 ^a						
	[●日齢3群=2] * [●避妊去勢修正=1]	-0.016	0.1145	-0.240	0.209			0.891
	[●日齢3群=2] * [●避妊去勢修正=2]	0 ^a						
	[●日齢3群=3] * [●避妊去勢修正=1]	0 ^a						
	[●日齢3群=3] * [●避妊去勢修正=2]	0 ^a						
	[●日齢3群=1] * ●店舗滞在期間	-0.003	0.0020	-0.007	0.001			0.141
	[●日齢3群=2] * ●店舗滞在期間	-0.005	0.0022	-0.009	-0.001			0.024
	[●日齢3群=3] * ●店舗滞在期間	0 ^a						
	[●性別=10] * [●避妊去勢修正=1]	0.051	0.0639	-0.074	0.176			0.424
	[●性別=10] * [●避妊去勢修正=2]	0 ^a						
	[●性別=20] * [●避妊去勢修正=1]	0 ^a						
	[●性別=20] * [●避妊去勢修正=2]	0 ^a						
	[●性別=10] * ●店舗滞在期間	-0.001	0.0012	-0.004	0.001			0.250
	[●性別=20] * ●店舗滞在期間	0 ^a						
	[●避妊去勢修正=1] * ●店舗滞在期間	-0.002	0.0011	-0.005	0.000			0.031
	[●避妊去勢修正=2] * ●店舗滞在期間	0 ^a						
	(尺度)	0.946	0.0212	0.904	0.987			0.000

イヌ5因子GLMM：因子1（見知らぬ人への攻撃）

日齢比較

パラメータ推定値

代入番号	B	標準誤差	95% Wald 信頼区間		Wald カイ 2 乗	仮説の検定	
			下限	上限		自由度	有意確率
プールされた	(切片)	0.521	0.3339	-0.133	1.176		0.118
	[●性別=10]	-0.361	0.3656	-1.078	0.356		0.324
	[●性別=20]	0 ^a					
	[●避妊去勢修正=1]	0.085	0.3656	-0.632	0.801		0.817
	[●避妊去勢修正=2]	0 ^a					
	●店舗導入日齢	-0.012	0.0064	-0.024	0.001		0.068
	●店舗滞在期間	0.000	0.0011	-0.002	0.002		0.824
	[●性別=10] * [●避妊去勢修正=1]	0.052	0.0640	-0.073	0.178		0.415
	[●性別=10] * [●避妊去勢修正=2]	0 ^a					
	[●性別=20] * [●避妊去勢修正=1]	0 ^a					
	[●性別=20] * [●避妊去勢修正=2]	0 ^a					
	[●性別=10] * ●店舗導入日齢	0.010	0.0071	-0.004	0.024		0.162
	[●性別=20] * ●店舗導入日齢	0 ^a					
	[●性別=10] * ●店舗滞在期間	-0.001	0.0012	-0.004	0.001		0.230
	[●性別=20] * ●店舗滞在期間	0 ^a					
	[●避妊去勢修正=1] * ●店舗導入日齢	0.000	0.0071	-0.014	0.014		0.961
	[●避妊去勢修正=2] * ●店舗導入日齢	0 ^a					
	[●避妊去勢修正=1] * ●店舗滞在期間	-0.003	0.0011	-0.005	0.000		0.025
	[●避妊去勢修正=2] * ●店舗滞在期間	0 ^a					
	(尺度)	0.947	0.0212	0.905	0.988		0.000

イ又5因子GLMM：因子2（見知らぬ人、物への不安） 3群比較

パラメータ推定値

代入番号	B	標準誤差	95% Wald 信頼区間		仮説の検定		有意確率	
			下限	上限	Wald カイ 2 乗	自由度		
プールされた	(切片)	-0.002	0.1113	-0.220	0.217			0.987
	[●日齢3群=1]	0.208	0.1173	-0.022	0.438			0.076
	[●日齢3群=2]	0.166	0.1235	-0.077	0.408			0.180
	[●日齢3群=3]	0 ^a						
	[●性別=10]	-0.100	0.1154	-0.326	0.127			0.389
	[●性別=20]	0 ^a						
	[●避妊去勢修正=1]	-0.015	0.1146	-0.240	0.210			0.898
	[●避妊去勢修正=2]	0 ^a						
	●店舗滞在期間	0.000	0.0021	-0.004	0.004			0.943
	[●日齢3群=1] * [●性別=10]	-0.121	0.1121	-0.341	0.099			0.282
	[●日齢3群=1] * [●性別=20]	0 ^a						
	[●日齢3群=2] * [●性別=10]	0.022	0.1155	-0.205	0.248			0.850
	[●日齢3群=2] * [●性別=20]	0 ^a						
	[●日齢3群=3] * [●性別=10]	0 ^a						
	[●日齢3群=3] * [●性別=20]	0 ^a						
	[●日齢3群=1] * [●避妊去勢修正=1]	0.042	0.1105	-0.175	0.258			0.704
	[●日齢3群=1] * [●避妊去勢修正=2]	0 ^a						
	[●日齢3群=2] * [●避妊去勢修正=1]	-0.055	0.1166	-0.284	0.174			0.636
	[●日齢3群=2] * [●避妊去勢修正=2]	0 ^a						
	[●日齢3群=3] * [●避妊去勢修正=1]	0 ^a						
	[●日齢3群=3] * [●避妊去勢修正=2]	0 ^a						
	[●日齢3群=1] * ●店舗滞在期間	-0.001	0.0020	-0.005	0.003			0.470
	[●日齢3群=2] * ●店舗滞在期間	-0.002	0.0022	-0.006	0.002			0.299
	[●日齢3群=3] * ●店舗滞在期間	0 ^a						
	[●性別=10] * [●避妊去勢修正=1]	0.094	0.0640	-0.032	0.219			0.144
	[●性別=10] * [●避妊去勢修正=2]	0 ^a						
	[●性別=20] * [●避妊去勢修正=1]	0 ^a						
	[●性別=20] * [●避妊去勢修正=2]	0 ^a						
	[●性別=10] * ●店舗滞在期間	-0.001	0.0012	-0.003	0.001			0.481
	[●性別=20] * ●店舗滞在期間	0 ^a						
	[●避妊去勢修正=1] * ●店舗滞在期間	-0.002	0.0011	-0.004	0.000			0.114
	[●避妊去勢修正=2] * ●店舗滞在期間	0 ^a						
	(尺度)	0.937	0.0210	0.896	0.978			0.000

イヌ5因子GLMM：因子2（見知らぬ人、物への不安） 日齢比較

パラメータ推定値

代入番号		B	標準誤差	95% Wald 信頼区間		仮説の検定		
				下限	上限	Wald カイ 2 乗	自由度	有意確率
プールされた	(切片)	0.571	0.3366	-0.089	1.231			0.090
	[●性別=10]	-0.486	0.3712	-1.214	0.242			0.191
	[●性別=20]	0 ^a						
	[●避妊去勢修正=1]	0.355	0.3667	-0.364	1.074			0.333
	[●避妊去勢修正=2]	0 ^a						
	●店舗導入日齢	-0.008	0.0065	-0.021	0.005			0.212
	●店舗滞在期間	-0.001	0.0011	-0.004	0.001			0.230
	[●性別=10] * [●避妊去勢修正=1]	0.088	0.0641	-0.037	0.214			0.169
	[●性別=10] * [●避妊去勢修正=2]	0 ^a						
	[●性別=20] * [●避妊去勢修正=1]	0 ^a						
	[●性別=20] * [●避妊去勢修正=2]	0 ^a						
	[●性別=10] * ●店舗導入日齢	0.007	0.0073	-0.008	0.021			0.354
	[●性別=20] * ●店舗導入日齢	0 ^a						
	[●性別=10] * ●店舗滞在期間	-0.001	0.0012	-0.003	0.001			0.413
	[●性別=20] * ●店舗滞在期間	0 ^a						
	[●避妊去勢修正=1] * ●店舗導入日齢	-0.007	0.0072	-0.021	0.007			0.310
	[●避妊去勢修正=2] * ●店舗導入日齢	0 ^a						
	[●避妊去勢修正=1] * ●店舗滞在期間	-0.002	0.0011	-0.004	0.000			0.106
	[●避妊去勢修正=2] * ●店舗滞在期間	0 ^a						
		(尺度)	0.939	0.0211	0.897	0.980		

イ又5因子GLMM：因子3（興奮、注意欲求、分離不安） 3群比較

パラメータ推定値

代入番号	B	標準誤差	95% Wald 信頼区間		仮説の検定		有意確率	
			下限	上限	Wald カイ 2 乗	自由度		
ブルールされた	(切片)	-0.299	0.1041	-0.503	-0.094			0.004
	[●日齢3群=1]	0.460	0.1119	0.241	0.680			0.000
	[●日齢3群=2]	0.414	0.1158	0.187	0.640			0.000
	[●日齢3群=3]	0 ^a						
	[●性別=10]	0.067	0.1090	-0.146	0.281			0.537
	[●性別=20]	0 ^a						
	[●避妊去勢修正=1]	0.038	0.1075	-0.172	0.249			0.721
	[●避妊去勢修正=2]	0 ^a						
	●店舗滞在期間	0.004	0.0020	2.730E-05	0.008			0.048
	[●日齢3群=1] * [●性別=10]	-0.031	0.1059	-0.238	0.177			0.770
	[●日齢3群=1] * [●性別=20]	0 ^a						
	[●日齢3群=2] * [●性別=10]	-0.015	0.1098	-0.231	0.200			0.889
	[●日齢3群=2] * [●性別=20]	0 ^a						
	[●日齢3群=3] * [●性別=10]	0 ^a						
	[●日齢3群=3] * [●性別=20]	0 ^a						
	[●日齢3群=1] * [●避妊去勢修正=1]	-0.165	0.1057	-0.372	0.042			0.118
	[●日齢3群=1] * [●避妊去勢修正=2]	0 ^a						
	[●日齢3群=2] * [●避妊去勢修正=1]	-0.152	0.1096	-0.367	0.063			0.165
	[●日齢3群=2] * [●避妊去勢修正=2]	0 ^a						
	[●日齢3群=3] * [●避妊去勢修正=1]	0 ^a						
	[●日齢3群=3] * [●避妊去勢修正=2]	0 ^a						
	[●日齢3群=1] * ●店舗滞在期間	-0.005	0.0019	-0.009	-0.001			0.007
	[●日齢3群=2] * ●店舗滞在期間	-0.008	0.0021	-0.012	-0.004			0.000
	[●日齢3群=3] * ●店舗滞在期間	0 ^a						
	[●性別=10] * [●避妊去勢修正=1]	-0.010	0.0616	-0.130	0.111			0.877
	[●性別=10] * [●避妊去勢修正=2]	0 ^a						
	[●性別=20] * [●避妊去勢修正=1]	0 ^a						
	[●性別=20] * [●避妊去勢修正=2]	0 ^a						
	[●性別=10] * ●店舗滞在期間	-0.001	0.0011	-0.003	0.001			0.492
	[●性別=20] * ●店舗滞在期間	0 ^a						
	[●避妊去勢修正=1] * ●店舗滞在期間	0.001	0.0011	-0.001	0.003			0.438
	[●避妊去勢修正=2] * ●店舗滞在期間	0 ^a						
	(尺度)	0.872	0.0196	0.834	0.911			0.000

イヌ5因子GLMM：因子3（興奮、注意欲求、分離不安）

日齢比較

パラメータ推定値

代入番号	B	標準誤差	95% Wald 信頼区間		Wald カイ 2 乗	仮説の検定	
			下限	上限		自由度	有意確率
プールされた	(切片)	0.943	0.3209	0.314	1.572		0.003
	[●性別=10]	0.111	0.3520	-0.579	0.801		0.752
	[●性別=20]	0 ^a					
	[●避妊去勢修正=1]	-0.597	0.3508	-1.284	0.091		0.089
	[●避妊去勢修正=2]	0 ^a					
	●店舗導入日齢	-0.017	0.0062	-0.029	-0.005		0.005
	●店舗滞在期間	-0.001	0.0011	-0.003	0.001		0.240
	[●性別=10] * [●避妊去勢修正=1]	-0.012	0.0617	-0.133	0.109		0.844
	[●性別=10] * [●避妊去勢修正=2]	0 ^a					
	[●性別=20] * [●避妊去勢修正=1]	0 ^a					
	[●性別=20] * [●避妊去勢修正=2]	0 ^a					
	[●性別=10] * ●店舗導入日齢	-0.001	0.0069	-0.015	0.012		0.860
	[●性別=20] * ●店舗導入日齢	0 ^a					
	[●性別=10] * ●店舗滞在期間	-0.001	0.0011	-0.003	0.001		0.423
	[●性別=20] * ●店舗滞在期間	0 ^a					
	[●避妊去勢修正=1] * ●店舗導入日齢	0.010	0.0068	-0.003	0.024		0.139
	[●避妊去勢修正=2] * ●店舗導入日齢	0 ^a					
	[●避妊去勢修正=1] * ●店舗滞在期間	0.001	0.0011	-0.002	0.003		0.629
	[●避妊去勢修正=2] * ●店舗滞在期間	0 ^a					
	(尺度)	0.877	0.0197	0.839	0.916		0.000

イヌ5因子GLMM：因子4（家族への攻撃、接触過敏、専有性） 3群比較

パラメータ推定値

代入番号		B	標準誤差	95% Wald 信頼区間		Wald カイ 2 乗	仮説の検定	
				下限	上限		自由度	有意確率
ブールされた	(切片)	-0.293	0.1044	-0.498	-0.089			0.005
	[●日齢3群=1]	0.130	0.1124	-0.091	0.350			0.249
	[●日齢3群=2]	0.246	0.1169	0.017	0.475			0.035
	[●日齢3群=3]	0 ^a						
	[●性別=10]	0.271	0.1080	0.059	0.483			0.012
	[●性別=20]	0 ^a						
	[●避妊去勢修正=1]	0.142	0.1076	-0.069	0.352			0.188
	[●避妊去勢修正=2]	0 ^a						
	●店舗滞在期間	0.000	0.0020	-0.004	0.004			0.839
	[●日齢3群=1] * [●性別=10]	-0.003	0.1053	-0.210	0.203			0.976
	[●日齢3群=1] * [●性別=20]	0 ^a						
	[●日齢3群=2] * [●性別=10]	-0.052	0.1098	-0.268	0.163			0.634
	[●日齢3群=2] * [●性別=20]	0 ^a						
	[●日齢3群=3] * [●性別=10]	0 ^a						
	[●日齢3群=3] * [●性別=20]	0 ^a						
	[●日齢3群=1] * [●避妊去勢修正=1]	0.073	0.1062	-0.135	0.281			0.493
	[●日齢3群=1] * [●避妊去勢修正=2]	0 ^a						
	[●日齢3群=2] * [●避妊去勢修正=1]	0.018	0.1096	-0.197	0.232			0.872
	[●日齢3群=2] * [●避妊去勢修正=2]	0 ^a						
	[●日齢3群=3] * [●避妊去勢修正=1]	0 ^a						
	[●日齢3群=3] * [●避妊去勢修正=2]	0 ^a						
	[●日齢3群=1] * ●店舗滞在期間	0.000	0.0019	-0.004	0.004			0.940
	[●日齢3群=2] * ●店舗滞在期間	-0.003	0.0021	-0.007	0.001			0.200
	[●日齢3群=3] * ●店舗滞在期間	0 ^a						
	[●性別=10] * [●避妊去勢修正=1]	-0.097	0.0613	-0.217	0.023			0.114
	[●性別=10] * [●避妊去勢修正=2]	0 ^a						
	[●性別=20] * [●避妊去勢修正=1]	0 ^a						
	[●性別=20] * [●避妊去勢修正=2]	0 ^a						
	[●性別=10] * ●店舗滞在期間	-0.002	0.0011	-0.004	0.000			0.127
	[●性別=20] * ●店舗滞在期間	0 ^a						
	[●避妊去勢修正=1] * ●店舗滞在期間	-0.002	0.0011	-0.004	0.001			0.145
	[●避妊去勢修正=2] * ●店舗滞在期間	0 ^a						
	(尺度)	0.860	0.0193	0.822	0.898			0.000

イヌ5因子GLMM：因子4（家族への攻撃、接触過敏、専有性） 日齢比較

パラメータ推定値

代入番号	B	標準誤差	95% Wald 信頼区間		Wald カイ 2 乗	仮説の検定	
			下限	上限		自由度	有意確率
プールされた	(切片)	0.172	0.3228	-0.461	0.805		0.594
	[●性別=10]	0.329	0.3488	-0.355	1.013		0.345
	[●性別=20]	0 ^a					
	[●避妊去勢修正=1]	0.634	0.3505	-0.053	1.321		0.071
	[●避妊去勢修正=2]	0 ^a					
	●店舗導入日齢	-0.006	0.0062	-0.018	0.006		0.314
	●店舗滞在期間	0.000	0.0011	-0.002	0.002		0.699
	[●性別=10] * [●避妊去勢修正=1]	-0.100	0.0613	-0.220	0.020		0.103
	[●性別=10] * [●避妊去勢修正=2]	0 ^a					
	[●性別=20] * [●避妊去勢修正=1]	0 ^a					
	[●性別=20] * [●避妊去勢修正=2]	0 ^a					
	[●性別=10] * ●店舗導入日齢	-0.002	0.0068	-0.015	0.012		0.816
	[●性別=20] * ●店舗導入日齢	0 ^a					
	[●性別=10] * ●店舗滞在期間	-0.002	0.0011	-0.004	0.001		0.131
	[●性別=20] * ●店舗滞在期間	0 ^a					
	[●避妊去勢修正=1] * ●店舗導入日齢	-0.009	0.0068	-0.022	0.005		0.193
	[●避妊去勢修正=2] * ●店舗導入日齢	0 ^a					
	[●避妊去勢修正=1] * ●店舗滞在期間	-0.002	0.0011	-0.004	0.000		0.122
	[●避妊去勢修正=2] * ●店舗滞在期間	0 ^a					
	(尺度)	0.860	0.0193	0.823	0.898		0.000

イヌ5因子GLMM：因子5（知らないイヌへの攻撃性） 3群比較

パラメータ推定値

代入番号		B	標準誤差	95% Wald 信頼区間		Wald カイ 2乗	仮説の検定	
				下限	上限		自由度	有意確率
プールされた	(切片)	-0.186	0.1132	-0.409	0.036			0.101
	[●日齢3群=1]	0.028	0.1230	-0.214	0.270			0.819
	[●日齢3群=2]	0.059	0.1377	-0.215	0.333			0.671
	[●日齢3群=3]	0 ^a						
	[●性別=10]	0.427	0.1199	0.191	0.663			0.000
	[●性別=20]	0 ^a						
	[●避妊去勢修正=1]	-0.019	0.1120	-0.239	0.200			0.864
	[●避妊去勢修正=2]	0 ^a						
	●店舗滞在期間	-8.384E-05	0.0023	-0.005	0.004			0.971
	[●日齢3群=1] * [●性別=10]	-0.200	0.1205	-0.438	0.038			0.098
	[●日齢3群=1] * [●性別=20]	0 ^a						
	[●日齢3群=2] * [●性別=10]	-0.173	0.1310	-0.434	0.088			0.191
	[●日齢3群=2] * [●性別=20]	0 ^a						
	[●日齢3群=3] * [●性別=10]	0 ^a						
	[●日齢3群=3] * [●性別=20]	0 ^a						
	[●日齢3群=1] * [●避妊去勢修正=1]	0.112	0.1122	-0.108	0.332			0.319
	[●日齢3群=1] * [●避妊去勢修正=2]	0 ^a						
	[●日齢3群=2] * [●避妊去勢修正=1]	0.100	0.1210	-0.138	0.338			0.408
	[●日齢3群=2] * [●避妊去勢修正=2]	0 ^a						
	[●日齢3群=3] * [●避妊去勢修正=1]	0 ^a						
	[●日齢3群=3] * [●避妊去勢修正=2]	0 ^a						
	[●日齢3群=1] * ●店舗滞在期間	0.002	0.0021	-0.002	0.007			0.251
	[●日齢3群=2] * ●店舗滞在期間	0.001	0.0023	-0.004	0.005			0.796
	[●日齢3群=3] * ●店舗滞在期間	0 ^a						
	[●性別=10] * [●避妊去勢修正=1]	0.013	0.0683	-0.121	0.148			0.846
	[●性別=10] * [●避妊去勢修正=2]	0 ^a						
	[●性別=20] * [●避妊去勢修正=1]	0 ^a						
	[●性別=20] * [●避妊去勢修正=2]	0 ^a						
	[●性別=10] * ●店舗滞在期間	-0.003	0.0013	-0.005	0.000			0.036
	[●性別=20] * ●店舗滞在期間	0 ^a						
	[●避妊去勢修正=1] * ●店舗滞在期間	-0.002	0.0012	-0.005	-6.501E-07			0.050
	[●避妊去勢修正=2] * ●店舗滞在期間	0 ^a						
	(尺度)	0.960	0.0215	0.917	1.002			0.000

イヌ5因子GLMM：因子5（知らないイヌへの攻撃性） 日齢比較

パラメータ推定値

代入番号		B	標準誤差	95% Wald 信頼区間		Wald カイ 2 乗	仮説の検定	
				下限	上限		自由度	有意確率
プールされた	(切片)	0.202	0.3731	-0.537	0.942			0.589
	[●性別=10]	-0.373	0.3944	-1.150	0.405			0.346
	[●性別=20]	0 ^a						
	[●避妊去勢修正=1]	0.430	0.3766	-0.308	1.169			0.253
	[●避妊去勢修正=2]	0 ^a						
	●店舗導入日齢	-0.007	0.0071	-0.021	0.007			0.319
	●店舗滞在期間	0.002	0.0012	-0.001	0.004			0.190
	[●性別=10] * [●避妊去勢修正=1]	0.013	0.0681	-0.121	0.147			0.848
	[●性別=10] * [●避妊去勢修正=2]	0 ^a						
	[●性別=20] * [●避妊去勢修正=1]	0 ^a						
	[●性別=20] * [●避妊去勢修正=2]	0 ^a						
	[●性別=10] * ●店舗導入日齢	0.013	0.0076	-0.002	0.028			0.100
	[●性別=20] * ●店舗導入日齢	0 ^a						
	[●性別=10] * ●店舗滞在期間	-0.003	0.0013	-0.005	-7.192E-05			0.044
	[●性別=20] * ●店舗滞在期間	0 ^a						
	[●避妊去勢修正=1] * ●店舗導入日齢	-0.007	0.0073	-0.021	0.007			0.332
	[●避妊去勢修正=2] * ●店舗導入日齢	0 ^a						
	[●避妊去勢修正=1] * ●店舗滞在期間	-0.002	0.0012	-0.005	-1.595E-05			0.048
[●避妊去勢修正=2] * ●店舗滞在期間	0 ^a							
(尺度)	0.960	0.0216	0.918	1.003			0.000	

イヌ5因子重回帰：因子1（見知らぬ人への攻撃）

係数^a

代入番号	非標準化係数		標準化係数	t 値	有意確率		
	B	標準誤差	ベータ				
プールされた	1	(定数)	0.366	0.078		4.697	0.000
		●日齢3群	-0.034	0.024		-1.441	0.150
		●店舗滞在期間	-0.002	0.001		-4.300	0.000
		●性別	-0.012	0.003		-3.714	0.000
		●避妊去勢修正	-0.042	0.032		-1.336	0.182

係数^a

代入番号	非標準化係数		標準化係数	t 値	有意確率		
	B	標準誤差	ベータ				
プールされた	1	(定数)	0.640	0.186		3.434	0.001
		●店舗導入日齢	-0.007	0.004		-1.867	0.062
		●店舗滞在期間	-0.002	0.001		-4.321	0.000
		●性別	-0.012	0.003		-3.669	0.000
		●避妊去勢修正	-0.041	0.032		-1.306	0.192

イヌ5因子重回帰分析：因子2（見知らぬ人、物への不安）

			係数 ^a				
			非標準化係数		標準化係数	t 値	有意確率
代入番号			B	標準誤差	ベータ		
プールされた	1	(定数)	-0.032	0.078		-0.415	0.678
		●日齢3群	-0.054	0.024		-2.287	0.022
		●店舗滞在期間	-0.003	0.001		-5.127	0.000
		●性別	0.013	0.003		4.195	0.000
		●避妊去勢修正	0.021	0.032		0.657	0.511

			係数 ^a				
			非標準化係数		標準化係数	t 値	有意確率
代入番号			B	標準誤差	ベータ		
プールされた	1	(定数)	0.305	0.187		1.629	0.103
		●店舗導入日齢	-0.009	0.004		-2.389	0.017
		●店舗滞在期間	-0.003	0.001		-5.119	0.000
		●性別	0.013	0.003		4.228	0.000
		●避妊去勢修正	0.022	0.032		0.671	0.502

イ又5因子重回帰分析：因子3（興奮、注意欲求、分離不安）

係数^a

代入番号			非標準化係数		標準化係数	t 値	有意確率
			B	標準誤差	ベータ		
プールされた	1	(定数)	0.119	0.075		1.589	0.112
		●日齢3群	-0.103	0.023		-4.559	0.000
		●店舗滞在期間	-0.002	0.001		-2.904	0.004
		●性別	-0.001	0.003		-0.440	0.660
		●避妊去勢修正	0.081	0.030		2.653	0.008

係数^a

代入番号			非標準化係数		標準化係数	t 値	有意確率
			B	標準誤差	ベータ		
プールされた	1	(定数)	0.590	0.179		3.293	0.001
		●店舗導入日齢	-0.013	0.003		-3.721	0.000
		●店舗滞在期間	-0.002	0.001		-2.809	0.005
		●性別	-0.001	0.003		-0.431	0.667
		●避妊去勢修正	0.080	0.030		2.619	0.009

イ又5因子重回帰分析：因子4（家族への攻撃、接触過敏、専有性）

			係数 ^a				
			非標準化係数		標準化係数	t 値	有意確率
代入番号			B	標準誤差	ベータ		
ブールされた	1	(定数)	0.482	0.075		6.395	0.000
		●日齢3群	-0.067	0.023		-2.919	0.004
		●店舗滞在期間	-0.002	0.001		-4.251	0.000
		●性別	-0.013	0.003		-4.405	0.000
		●避妊去勢修正	-0.072	0.030		-2.410	0.016

			係数 ^a				
			非標準化係数		標準化係数	t 値	有意確率
代入番号			B	標準誤差	ベータ		
ブールされた	1	(定数)	0.975	0.183		5.317	0.000
		●店舗導入日齢	-0.012	0.004		-3.455	0.001
		●店舗滞在期間	-0.002	0.001		-4.269	0.000
		●性別	-0.013	0.003		-4.333	0.000
		●避妊去勢修正	-0.071	0.030		-2.366	0.018

イヌ5因子重回帰分析：因子5（知らないイヌへの攻撃性）

係数^a

代入番号	非標準化係数 B	標準誤差	標準化係数		t 値	有意確率	
			ベータ				
プールされた	1	(定数)	0.337	0.079		4.265	0.000
		●日齢3群	-0.033	0.025		-1.322	0.187
		●店舗滞在期間	-0.001	0.001		-2.069	0.039
		●性別	-0.017	0.003		-5.256	0.000
		●避妊去勢修正	-0.002	0.032		-0.046	0.963

係数^a

代入番号	非標準化係数 B	標準誤差	標準化係数		t 値	有意確率	
			ベータ				
プールされた	1	(定数)	0.510	0.193		2.635	0.009
		●店舗導入日齢	-0.005	0.004		-1.202	0.230
		●店舗滞在期間	-0.001	0.001		-2.050	0.041
		●性別	-0.017	0.003		-5.242	0.000
		●避妊去勢修正	-0.002	0.032		-0.049	0.961

因子

	1	2	3	4	5				
Q15	0.859		-0.168			FA1	見知らぬ人や新奇のものへの 恐怖不安と興奮	15 恐怖不安	猫の見知らぬ“人”があなたの家を訪れるとき
Q17	0.546	0.136			17 恐怖不安			未知の状況に初めて置かれるとき（例えば、初めての自動車旅行、初めてエレベーターを利用する、初めて動物病院を訪れるなど）	
Q21	0.508		0.198	0.101	21 興奮性			あなたの家に訪問者が到着するとき	
Q16	0.466		0.277		16 恐怖不安			大きな音がしたとき	
Q8	0.123			0.115					
Q19		0.825				FA2	接触過敏	19 恐怖不安	あなたもしくは家族の誰かが猫を撫でたり、ブラッシングしたりするとき
Q18	0.1	0.539			18 恐怖不安			あなたもしくは家族の誰かが猫の爪を切っているとき	
Q20		0.53		0.131	20 恐怖不安			猫が寝ているところを、触ったりあるいは移動したりするとき	
Q25	0.166	-0.199		0.107					
Q23			1.02						
Q24			0.11						
Q5				0.931					
Q6				0.502	0.294				
Q22	0.218	0.186		0.218	-0.105				
Q7					0.74				
Q13	0.129				0.459				
Q9			0.115		0.235				

ネコ2因子GLMM：因子1（見知らぬ人、物への恐怖と興奮） 3群比較

		パラメータ推定値				仮説の検定		
代入番号	B	標準誤差	95% Wald 信頼区間		Wald カイ 2 乗	自由度	有意確率	
ブールされた	(切片)		下限	上限				
		0.019	0.1894	-0.353	0.390		0.922	
	[●日齢3群=1]	-0.237	0.2176	-0.664	0.189		0.275	
	[●日齢3群=2]	-0.305	0.2045	-0.706	0.096		0.136	
	[●日齢3群=3]	0 ^a						
	[●性別=10]	-0.140	0.1773	-0.488	0.207		0.428	
	[●性別=20]	0 ^a						
	[●避妊去勢=1]	0.126	0.1873	-0.242	0.493		0.502	
	[●避妊去勢=2]	0 ^a						
	●店舗滞在期間	-0.002	0.0033	-0.009	0.004		0.540	
	[●日齢3群=1] * [●性別=10]	0.298	0.1496	0.005	0.591		0.046	
	[●日齢3群=1] * [●性別=20]	0 ^a						
	[●日齢3群=2] * [●性別=10]	0.304	0.1468	0.016	0.591		0.039	
	[●日齢3群=2] * [●性別=20]	0 ^a						
	[●日齢3群=3] * [●性別=10]	0 ^a						
	[●日齢3群=3] * [●性別=20]	0 ^a						
	[●日齢3群=1] * [●避妊去勢=1]	0.284	0.1961	-0.100	0.669		0.147	
	[●日齢3群=1] * [●避妊去勢=2]	0 ^a						
	[●日齢3群=2] * [●避妊去勢=1]	0.069	0.1795	-0.282	0.421		0.699	
	[●日齢3群=2] * [●避妊去勢=2]	0 ^a						
	[●日齢3群=3] * [●避妊去勢=1]	0 ^a						
	[●日齢3群=3] * [●避妊去勢=2]	0 ^a						
	[●日齢3群=1] * ●店舗滞在期間	0.003	0.0029	-0.002	0.009		0.270	
	[●日齢3群=2] * ●店舗滞在期間	0.004	0.0030	-0.001	0.010		0.140	
	[●日齢3群=3] * ●店舗滞在期間	0 ^a						
	[●性別=10] * [●避妊去勢=1]	-0.169	0.1411	-0.446	0.107		0.231	
	[●性別=10] * [●避妊去勢=2]	0 ^a						
	[●性別=20] * [●避妊去勢=1]	0 ^a						
	[●性別=20] * [●避妊去勢=2]	0 ^a						
	[●性別=10] * ●店舗滞在期間	-0.001	0.0019	-0.004	0.003		0.686	
	[●性別=20] * ●店舗滞在期間	0 ^a						
	[●避妊去勢=1] * ●店舗滞在期間	-0.001	0.0026	-0.006	0.004		0.682	
	[●避妊去勢=2] * ●店舗滞在期間	0 ^a						
	(尺度)	0.762	0.0315	0.700	0.824		0.000	

ネコ2因子GLMM：因子1（見知らぬ人、物への恐怖と興奮） 日齢比較

パラメータ推定値

代入番号	B	標準誤差	95% Wald 信頼区間		Wald カイ 2 乗	仮説の検定	
			下限	上限		自由度	有意確率
プールされた	(切片)	-0.238	0.6998	-1.609	1.134		0.734
	[●性別=10]	1.026	0.5697	-0.091	2.143		0.072
	[●性別=20]	0 ^a					
	[●避妊去勢=1]	0.715	0.7319	-0.719	2.150		0.329
	[●避妊去勢=2]	0 ^a					
	●店舗導入日齢	0.001	0.0129	-0.024	0.026		0.940
	●店舗滞在期間	0.001	0.0025	-0.004	0.006		0.709
	[●性別=10] * [●避妊去勢=1]	-0.145	0.1414	-0.422	0.132		0.306
	[●性別=10] * [●避妊去勢=2]	0 ^a					
	[●性別=20] * [●避妊去勢=1]	0 ^a					
	[●性別=20] * [●避妊去勢=2]	0 ^a					
	[●性別=10] * ●店舗導入日齢	-0.018	0.0104	-0.038	0.002		0.084
	[●性別=20] * ●店舗導入日齢	0 ^a					
	[●性別=10] * ●店舗滞在期間	-0.001	0.0019	-0.005	0.003		0.601
	[●性別=20] * ●店舗滞在期間	0 ^a					
	[●避妊去勢=1] * ●店舗導入日齢	-0.009	0.0136	-0.036	0.017		0.494
	[●避妊去勢=2] * ●店舗導入日齢	0 ^a					
	[●避妊去勢=1] * ●店舗滞在期間	-0.001	0.0025	-0.006	0.004		0.831
	[●避妊去勢=2] * ●店舗滞在期間	0 ^a					
	(尺度)	0.772	0.0319	0.710	0.834		0.000

ネコ2因子GLMM：因子2（接触過敏）

3群比較

		パラメータ推定値				仮説の検定		
代入番号	B	標準誤差	95% Wald 信頼区間		Wald カイ 2 乗	自由度	有意確率	
			下限	上限				
ブルールされた	(切片)	-0.179	0.1828	-0.538	0.179		0.327	
	[●日齢3群=1]	0.040	0.2102	-0.372	0.452		0.849	
	[●日齢3群=2]	-0.061	0.1974	-0.448	0.326		0.759	
	[●日齢3群=3]	0 ^a						
	[●性別=10]	0.036	0.1727	-0.303	0.374		0.836	
	[●性別=20]	0 ^a						
	[●避妊去勢=1]	0.232	0.1818	-0.124	0.588		0.202	
	[●避妊去勢=2]	0 ^a						
	●店舗滞在期間	-0.003	0.0032	-0.009	0.004		0.435	
	[●日齢3群=1] * [●性別=10]	0.101	0.1452	-0.184	0.385		0.488	
	[●日齢3群=1] * [●性別=20]	0 ^a						
	[●日齢3群=2] * [●性別=10]	0.145	0.1426	-0.134	0.425		0.308	
	[●日齢3群=2] * [●性別=20]	0 ^a						
	[●日齢3群=3] * [●性別=10]	0 ^a						
	[●日齢3群=3] * [●性別=20]	0 ^a						
	[●日齢3群=1] * [●避妊去勢=1]	0.195	0.1899	-0.177	0.568		0.303	
	[●日齢3群=1] * [●避妊去勢=2]	0 ^a						
	[●日齢3群=2] * [●避妊去勢=1]	-0.043	0.1744	-0.385	0.299		0.806	
	[●日齢3群=2] * [●避妊去勢=2]	0 ^a						
	[●日齢3群=3] * [●避妊去勢=1]	0 ^a						
	[●日齢3群=3] * [●避妊去勢=2]	0 ^a						
	[●日齢3群=1] * ●店舗滞在期間	0.001	0.0028	-0.004	0.007		0.610	
	[●日齢3群=2] * ●店舗滞在期間	0.004	0.0030	-0.002	0.010		0.153	
	[●日齢3群=3] * ●店舗滞在期間	0 ^a						
	[●性別=10] * [●避妊去勢=1]	-0.137	0.1365	-0.405	0.130		0.314	
	[●性別=10] * [●避妊去勢=2]	0 ^a						
	[●性別=20] * [●避妊去勢=1]	0 ^a						
	[●性別=20] * [●避妊去勢=2]	0 ^a						
	[●性別=10] * ●店舗滞在期間	-0.002	0.0018	-0.006	0.001		0.237	
	[●性別=20] * ●店舗滞在期間	0 ^a						
	[●避妊去勢=1] * ●店舗滞在期間	-0.001	0.0025	-0.006	0.004		0.799	
	[●避妊去勢=2] * ●店舗滞在期間	0 ^a						
	(尺度)	0.724	0.0302	0.665	0.784		0.000	

ネコ2因子GLMM：因子2（接触過敏）

日齢比較

パラメータ推定値

代入番号	B	標準誤差	95% Wald 信頼区間		Wald カイ 2 乗	仮説の検定	
			下限	上限		自由度	有意確率
プールのされた	(切片)	0.398	0.6767	-0.928	1.725		0.556
	[●性別=10]	0.521	0.5446	-0.546	1.588		0.339
	[●性別=20]	0 ^a					
	[●避妊去勢=1]	0.584	0.7084	-0.805	1.972		0.410
	[●避妊去勢=2]	0 ^a					
	●店舗導入日齢	-0.011	0.0125	-0.036	0.014		0.378
	●店舗滞在期間	0.000	0.0024	-0.005	0.004		0.853
	[●性別=10] * [●避妊去勢=1]	-0.119	0.1365	-0.387	0.148		0.382
	[●性別=10] * [●避妊去勢=2]	0 ^a					
	[●性別=20] * [●避妊去勢=1]	0 ^a					
	[●性別=20] * [●避妊去勢=2]	0 ^a					
	[●性別=10] * ●店舗導入日齢	-0.008	0.0100	-0.027	0.012		0.452
	[●性別=20] * ●店舗導入日齢	0 ^a					
	[●性別=10] * ●店舗滞在期間	-0.002	0.0018	-0.006	0.001		0.191
	[●性別=20] * ●店舗滞在期間	0 ^a					
	[●避妊去勢=1] * ●店舗導入日齢	-0.006	0.0132	-0.032	0.020		0.643
	[●避妊去勢=2] * ●店舗導入日齢	0 ^a					
	[●避妊去勢=1] * ●店舗滞在期間	0.000	0.0025	-0.005	0.004		0.874
	[●避妊去勢=2] * ●店舗滞在期間	0 ^a					
	(尺度)	0.730	0.0305	0.671	0.790		0.000

ネコ2因子重回帰分析：因子1（見知らぬ人、物への恐怖と興奮）

代入番号		係数 ^a					
		非標準化係数		標準化係数	t 値	有意確率	
		B	標準誤差	ベータ			
プールのされた	1	(定数)	0.336	0.125		2.682	0.007
		●日齢3群	-0.147	0.036		-4.042	0.000
		●店舗滞在期間	0.000	0.001		-0.150	0.881
		●性別	0.006	0.005		1.085	0.278
		●避妊去勢	-0.133	0.070		-1.900	0.058

代入番号		係数 ^a					
		非標準化係数		標準化係数	t 値	有意確率	
		B	標準誤差	ベータ			
プールのされた	1	(定数)	0.912	0.282		3.237	0.001
		●店舗導入日齢	-0.016	0.005		-3.103	0.002
		●店舗滞在期間	-7.089E-05	0.001		-0.074	0.941
		●性別	0.006	0.005		1.068	0.286
		●避妊去勢	-0.145	0.070		-2.068	0.039

ネコ2因子重回帰分析：因子2（接触過敏）

			係数 ^a				
			非標準化係数		標準化係数		
代入番号			B	標準誤差	ベータ	t 値	有意確率
プールされた	1	(定数)	0.496	0.121		4.101	0.000
		●日齢3群	-0.157	0.035		-4.511	0.000
		●店舗滞在期間	-0.002	0.001		-2.246	0.025
		●性別	0.005	0.005		1.056	0.291
		●避妊去勢	-0.187	0.068		-2.766	0.006

			係数 ^a				
			非標準化係数		標準化係数		
代入番号			B	標準誤差	ベータ	t 値	有意確率
プールされた	1	(定数)	1.255	0.271		4.625	0.000
		●店舗導入日齢	-0.020	0.005		-4.025	0.000
		●店舗滞在期間	-0.002	0.001		-2.201	0.028
		●性別	0.005	0.005		1.076	0.282
		●避妊去勢	-0.197	0.068		-2.914	0.004

ペットショップ

187/187店舗 (100%)

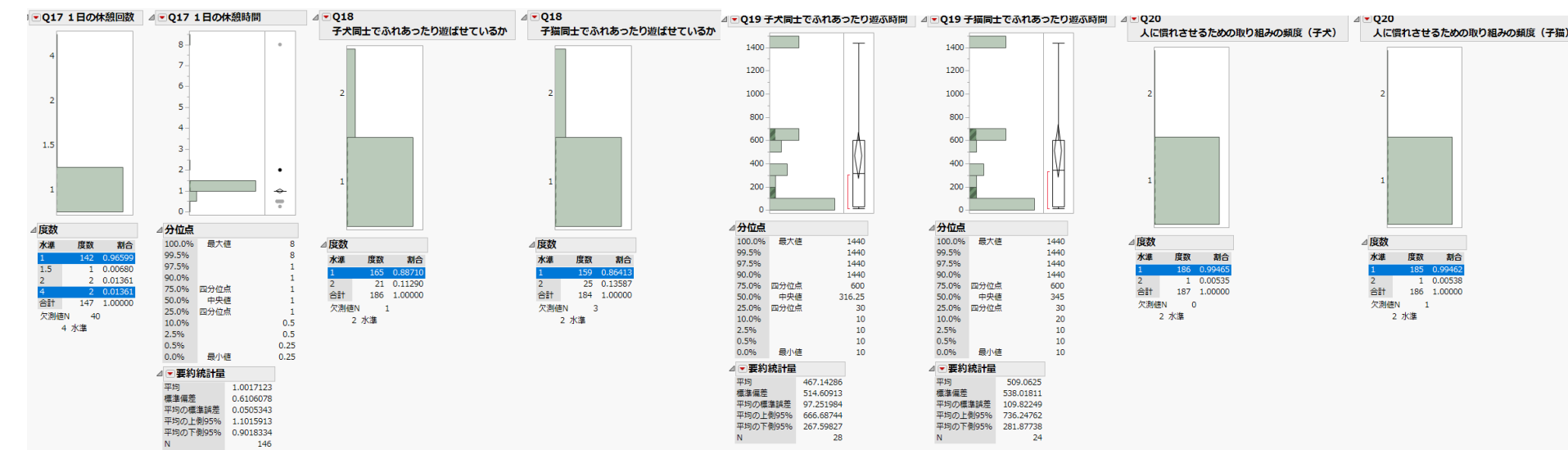
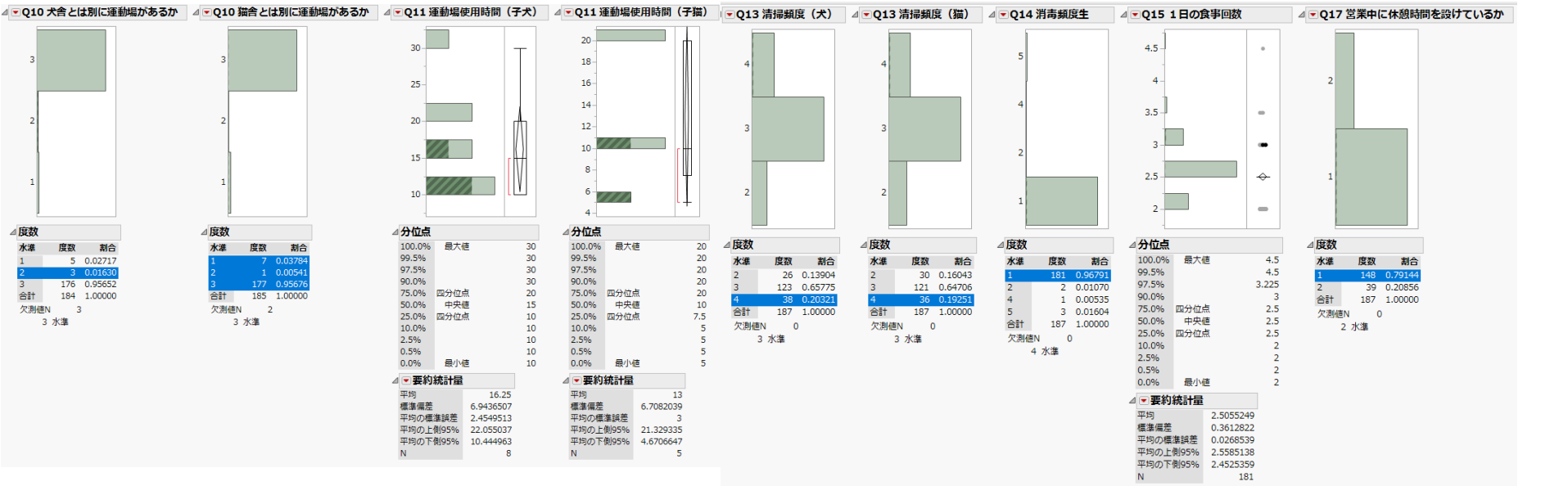
ブリーダー

(返却率が低いので信頼のあるデータではない)

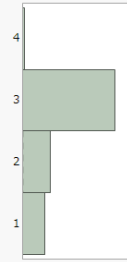
犬 195件 (返送) / 1,393件 (送付) = 14.0%

猫 59 / 378 = 13.2%

イヌネコ：ペットショップの飼育形態

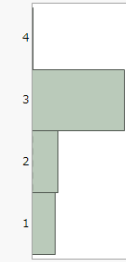


Q22 社会化の取り組みをおこなっているか (子犬)



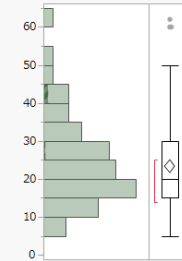
水準	度数	割合
1	26	0.15476
2	32	0.19048
3	108	0.64286
4	2	0.01190
合計	168	1.00000
欠測値N	19	
4	水準	

Q22 社会化の取り組みをおこなっているか (子猫)



水準	度数	割合
1	27	0.16168
2	30	0.17904
3	109	0.65269
4	1	0.00599
合計	167	1.00000
欠測値N	20	
4	水準	

Q24 管理頭数 (子犬)



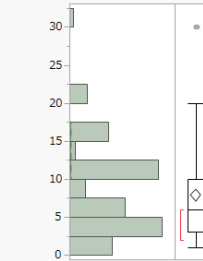
分位点

100.0%	最大値	62
99.5%		62
97.5%		53
90.0%		40
75.0%	四分位点	40
50.0%	中央値	20
25.0%	四分位点	15
10.0%		10
2.5%		8
0.5%		5
0.0%	最小値	5

要約統計量

平均	23.419786
標準偏差	11.396872
平均の標準誤差	0.8334218
平均の上側95%	25.063961
平均の下側95%	21.775611
N	167

Q24 管理頭数 (子猫)



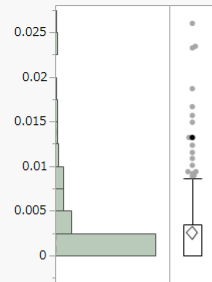
分位点

100.0%	最大値	30
99.5%		30
97.5%		20
90.0%		15
75.0%	四分位点	10
50.0%	中央値	6
25.0%	四分位点	3
10.0%		2
2.5%		2
0.5%		1
0.0%	最小値	1

要約統計量

平均	7.8877005
標準偏差	5.4893062
平均の標準誤差	0.4014178
平均の上側95%	8.6796177
平均の下側95%	7.0957834
N	167

Q26/Q25 販売頭数に対する死亡割合 (子犬)



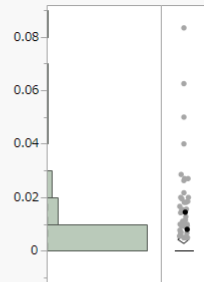
分位点

100.0%	最大値	0.026
99.5%		0.026
97.5%		0.0178309969
90.0%		0.0089128052
75.0%	四分位点	0.0034542622
50.0%	中央値	0
25.0%	四分位点	0
10.0%		0
2.5%		0
0.5%		0
0.0%	最小値	0

要約統計量

平均	0.002525
標準偏差	0.0047916
平均の標準誤差	0.0003612
平均の上側95%	0.0032378
平均の下側95%	0.0018122
N	176

Q26/Q25 販売頭数に対する死亡割合 (子猫)



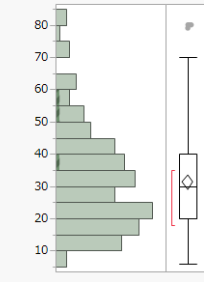
分位点

100.0%	最大値	0.0833333333
99.5%		0.0833333333
97.5%		0.0354285714
90.0%		0.0155523256
75.0%	四分位点	0
50.0%	中央値	0
25.0%	四分位点	0
10.0%		0
2.5%		0
0.5%		0
0.0%	最小値	0

要約統計量

平均	0.0042602
標準偏差	0.010814
平均の標準誤差	0.0008175
平均の上側95%	0.0058736
平均の下側95%	0.0026468
N	175

Q24/Q3 合計管理頭/数管理人数 (子犬)



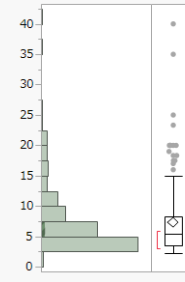
分位点

100.0%	最大値	80
99.5%		80
97.5%		72.7
90.0%		53.4
75.0%	四分位点	40
50.0%	中央値	30
25.0%	四分位点	20
10.0%		13
2.5%		10
0.5%		6
0.0%	最小値	6

要約統計量

平均	31.307487
標準偏差	15.77114
平均の標準誤差	1.1533
平均の上側95%	33.582717
平均の下側95%	29.032256
N	167

Q24/Q3 合計管理頭/数管理人数 (子猫)



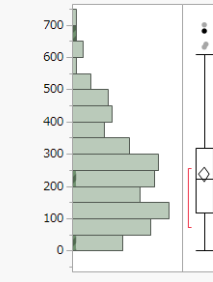
分位点

100.0%	最大値	40
99.5%		40
97.5%		21
90.0%		15
75.0%	四分位点	8.3333333333
50.0%	中央値	5.4285714286
25.0%	四分位点	3.6
10.0%		3.3238095238
2.5%		2.825
0.5%		2.3076923077
0.0%	最小値	2.3076923077

要約統計量

平均	7.2856528
標準偏差	5.6010379
平均の標準誤差	0.4095885
平均の上側95%	8.093689
平均の下側95%	6.4776167
N	167

Q25 年間販売頭数 (子犬)



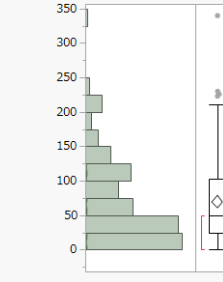
分位点

100.0%	最大値	700
99.5%		700
97.5%		616.825
90.0%		451.3
75.0%	四分位点	318.25
50.0%	中央値	221.5
25.0%	四分位点	116.75
10.0%		67
2.5%		0
0.5%		0
0.0%	最小値	0

要約統計量

平均	236.3172
標準偏差	152.02742
平均の標準誤差	11.147191
平均の上側95%	258.30916
平均の下側95%	214.32525
N	166

Q25 年間販売頭数 (子猫)



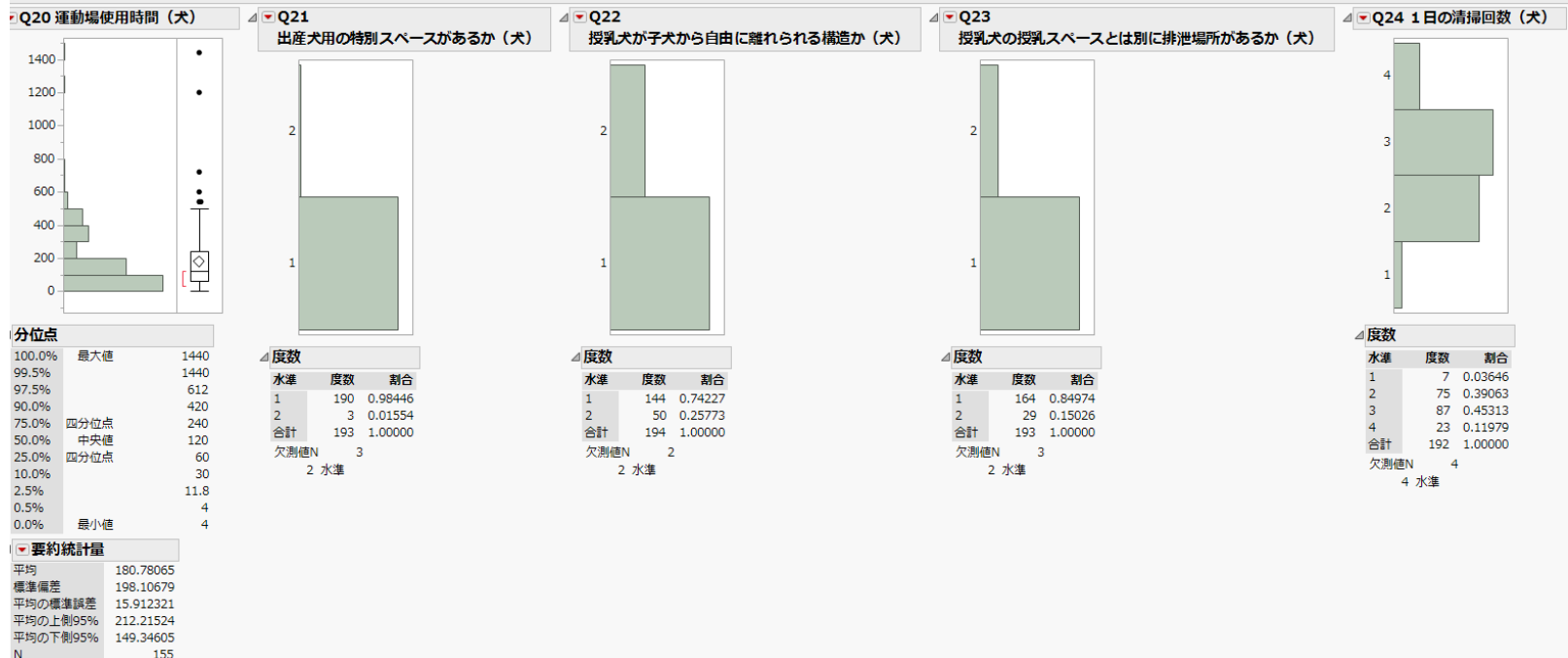
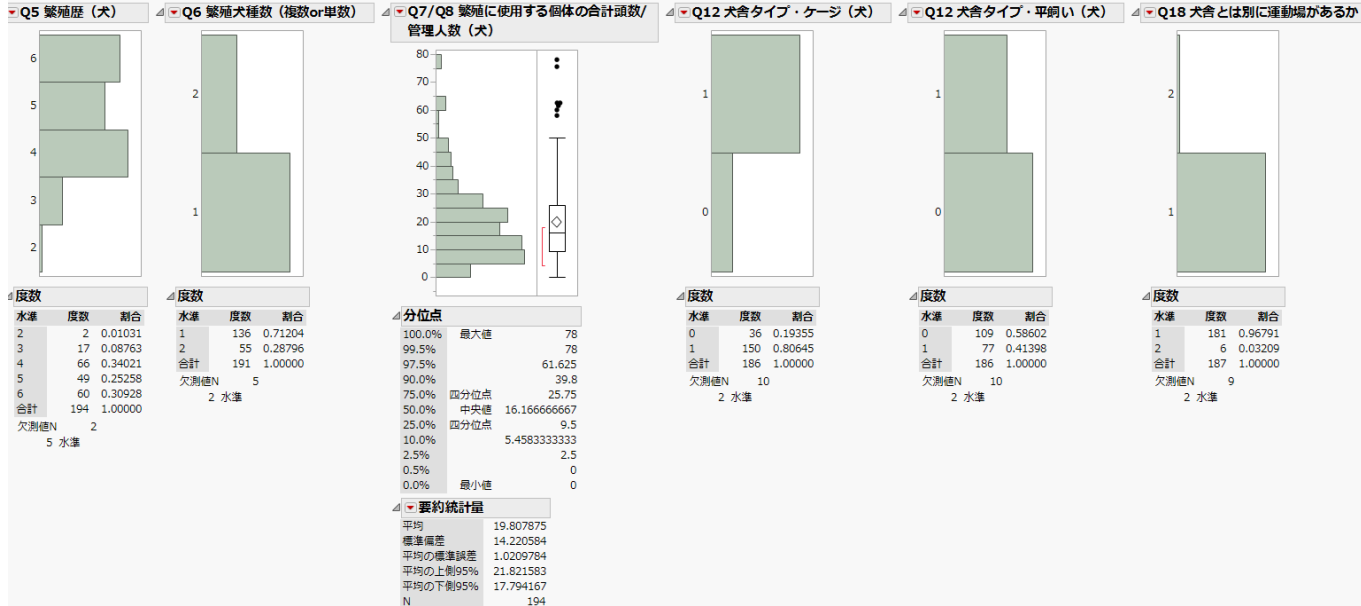
分位点

100.0%	最大値	340
99.5%		340
97.5%		215.2
90.0%		151.6
75.0%	四分位点	103.5
50.0%	中央値	50
25.0%	四分位点	24
10.0%		10
2.5%		0
0.5%		0
0.0%	最小値	0

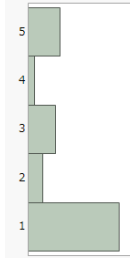
要約統計量

平均	69.789189
標準偏差	59.858655
平均の標準誤差	4.4008958
平均の上側95%	78.471895
平均の下側95%	61.106483
N	185

イヌブリーダーの飼育形態



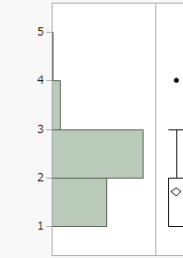
Q25 消青頻度 (犬)



度数

水準	度数	割合
1	103	0.53368
2	16	0.08290
3	31	0.16062
4	7	0.03627
5	36	0.18653
合計	193	1.00000
欠測値N	3	
5 水準		

Q26 1回の食事回数 (犬)



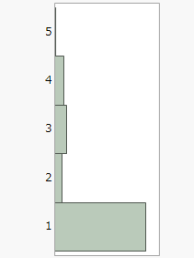
分位点

100.0%	最大値	4
99.5%	4	4
97.5%	3	3
90.0%	2	2
75.0%	四分位点	2
50.0%	中央値	2
25.0%	四分位点	1
10.0%	1	1
2.5%	1	1
0.5%	1	1
0.0%	最小値	1

要約統計量

平均	1.7098446
標準偏差	0.5851963
平均の標準誤差	0.0421233
平均の上側95%	1.7929285
平均の下側95%	1.6267606
N	193

Q27 1日の散歩回数 (犬)



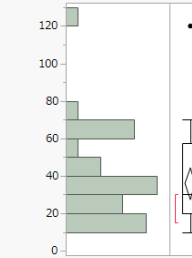
度数

水準	度数	割合
1	140	0.75676
2	11	0.05946
3	18	0.09730
4	14	0.07568
5	2	0.01081
合計	185	1.00000
欠測値N	11	
5 水準		

要約統計量

平均	1.7098446
標準偏差	0.5851963
平均の標準誤差	0.0421233
平均の上側95%	1.7929285
平均の下側95%	1.6267606
N	193

Q27 1日の散歩時間 (犬)



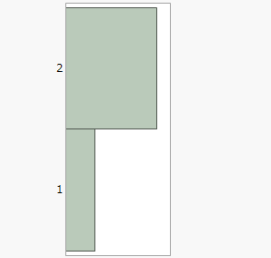
分位点

100.0%	最大値	120
99.5%	120	120
97.5%	120	120
90.0%	60	60
75.0%	四分位点	57.5
50.0%	中央値	30
25.0%	四分位点	20
10.0%	11.5	11.5
2.5%	10	10
0.5%	10	10
0.0%	最小値	10

要約統計量

平均	35.9375
標準偏差	23.604179
平均の標準誤差	4.1726687
平均の上側95%	44.447714
平均の下側95%	27.427286
N	32

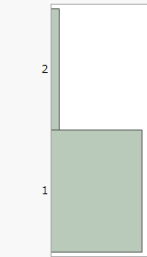
Q27 1日1回以上散歩に行くか (犬)



度数

水準	度数	割合
1	45	0.24324
2	140	0.75676
合計	185	1.00000
欠測値N	11	
2 水準		

Q28 1日のうちに人とのふれあいの時間があるか (犬)



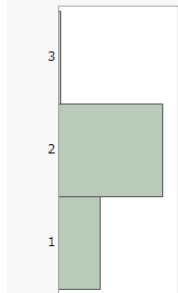
度数

水準	度数	割合
1	167	0.91758
2	15	0.08242
合計	182	1.00000
欠測値N	14	
2 水準		

要約統計量

平均	1.7098446
標準偏差	0.5851963
平均の標準誤差	0.0421233
平均の上側95%	1.7929285
平均の下側95%	1.6267606
N	193

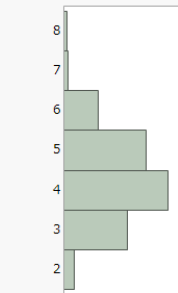
Q29 メス交配開始時期 (犬)



度数

水準	度数	割合
1	54	0.27979
2	136	0.70466
3	3	0.01554
合計	193	1.00000
欠測値N	3	
3 水準		

Q30 出産終了年齢 (犬)



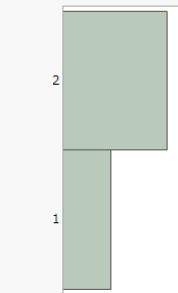
度数

水準	度数	割合
2	7	0.03590
3	41	0.21026
4	67	0.34359
5	53	0.27179
6	22	0.11282
7	3	0.01538
8	2	0.01026
合計	195	1.00000
欠測値N	1	
7 水準		

要約統計量

平均	5.5636364
標準偏差	1.8435437
平均の標準誤差	0.2485834
平均の上側95%	6.062016
平均の下側95%	5.0652567
N	55

Q31 出産回数の制限をしているか (犬)



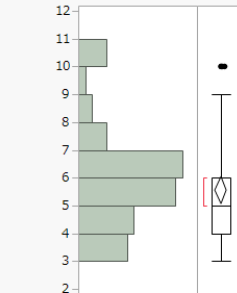
度数

水準	度数	割合
1	61	0.31606
2	132	0.68394
合計	193	1.00000
欠測値N	3	
2 水準		

要約統計量

平均	1.7098446
標準偏差	0.5851963
平均の標準誤差	0.0421233
平均の上側95%	1.7929285
平均の下側95%	1.6267606
N	193

Q31 出産制限回数 (犬)



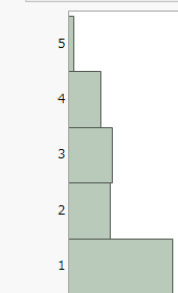
分位点

100.0%	最大値	10
99.5%	10	10
97.5%	10	10
90.0%	8.4	8.4
75.0%	四分位点	6
50.0%	中央値	5
25.0%	四分位点	4
10.0%	3	3
2.5%	3	3
0.5%	3	3
0.0%	最小値	3

要約統計量

平均	5.5636364
標準偏差	1.8435437
平均の標準誤差	0.2485834
平均の上側95%	6.062016
平均の下側95%	5.0652567
N	55

Q32 帝王切開割合 (一般的に自然分娩する犬種)



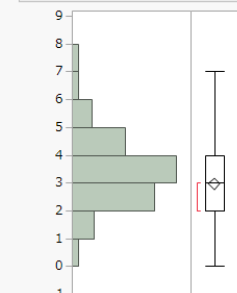
度数

水準	度数	割合
1	88	0.46073
2	35	0.18325
3	37	0.19372
4	27	0.14136
5	4	0.02094
合計	191	1.00000
欠測値N	5	
5 水準		

要約統計量

平均	2.9671053
標準偏差	1.2990968
平均の標準誤差	0.1053707
平均の上側95%	3.1752965
平均の下側95%	2.758914
N	152

Q33 1頭につき行う帝王切開最大回数



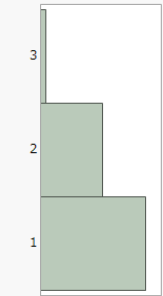
分位点

100.0%	最大値	7
99.5%	7	7
97.5%	6.175	6.175
90.0%	5	5
75.0%	四分位点	4
50.0%	中央値	3
25.0%	四分位点	2
10.0%	2	2
2.5%	0.825	0.825
0.5%	0	0
0.0%	最小値	0

要約統計量

平均	2.9671053
標準偏差	1.2990968
平均の標準誤差	0.1053707
平均の上側95%	3.1752965
平均の下側95%	2.758914
N	152

Q34 出産間隔 (犬)

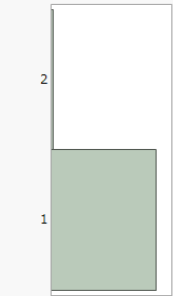


度数

水準	度数	割合
1	98	0.60870
2	58	0.36025
3	5	0.03106
合計	161	1.00000

欠測値N 35
3 水準

Q41 離乳後犬専用飼育場所があるか (犬)

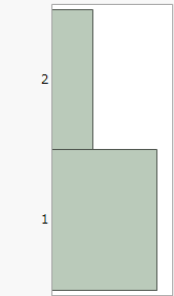


度数

水準	度数	割合
1	189	0.98438
2	3	0.01563
合計	192	1.00000

欠測値N 4
2 水準

Q42 子犬用おもちゃがあるか

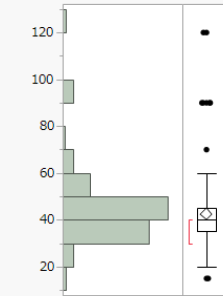


度数

水準	度数	割合
1	135	0.71809
2	53	0.28191
合計	188	1.00000

欠測値N 8
2 水準

Q43_01 超小型子分離日齢 (犬)



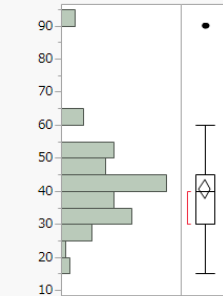
分位点

分位点	値
100.0%	最大値 120
99.5%	120
97.5%	90
90.0%	58.5
75.0%	四分位点 45
50.0%	中央値 40
25.0%	四分位点 35
10.0%	30
2.5%	21.65
0.5%	15
0.0%	最小値 15

要約統計量

平均	42.585526
標準偏差	15.976988
平均の標準誤差	1.2959049
平均の上側95%	45.145974
平均の下側95%	40.025079
N	152

Q43_02 小型子分離日齢 (犬)



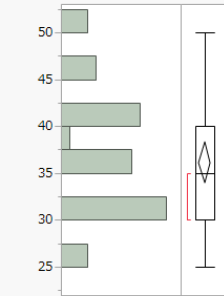
分位点

分位点	値
100.0%	最大値 90
99.5%	90
97.5%	90
90.0%	50
75.0%	四分位点 45
50.0%	中央値 40
25.0%	四分位点 30
10.0%	28
2.5%	17.925
0.5%	15
0.0%	最小値 15

要約統計量

平均	40.576087
標準偏差	13.056289
平均の標準誤差	1.3612122
平均の上側95%	43.279968
平均の下側95%	37.872206
N	92

Q43_03 中型子分離日齢 (犬)



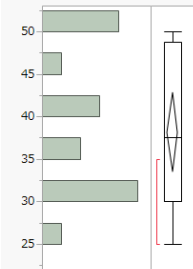
分位点

分位点	値
100.0%	最大値 50
99.5%	50
97.5%	50
90.0%	45
75.0%	四分位点 40
50.0%	中央値 35
25.0%	四分位点 30
10.0%	30
2.5%	25
0.5%	25
0.0%	最小値 25

要約統計量

平均	36.125
標準偏差	6.8357563
平均の標準誤差	1.080828
平均の上側95%	38.311181
平均の下側95%	33.938819
N	40

Q43_04 大型子分離日齢 (犬)



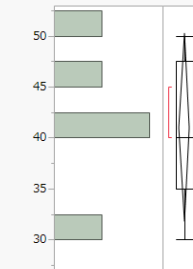
分位点

分位点	値
100.0%	最大値 50
99.5%	50
97.5%	50
90.0%	50
75.0%	四分位点 48.75
50.0%	中央値 37.5
25.0%	四分位点 30
10.0%	四分位点 28.5
2.5%	25
0.5%	25
0.0%	最小値 25

要約統計量

平均	38.125
標準偏差	8.7321246
平均の標準誤差	2.1830311
平均の上側95%	42.778021
平均の下側95%	33.471979
N	16

Q43_05 超大型母子分離日齢 (犬)



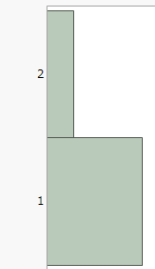
分位点

分位点	値
100.0%	最大値 50
99.5%	50
97.5%	50
90.0%	50
75.0%	四分位点 47.5
50.0%	中央値 40
25.0%	四分位点 35
10.0%	四分位点 30
2.5%	30
0.5%	30
0.0%	最小値 30

要約統計量

平均	41
標準偏差	7.4161985
平均の標準誤差	3.3166248
平均の上側95%	50.208427
平均の下側95%	31.791573
N	5

Q45 子犬同士で遊ぶ時間があるか

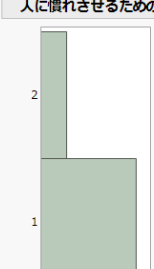


度数

水準	度数	割合
1	149	0.78421
2	41	0.21579
合計	190	1.00000

欠測値N 6
2 水準

Q46 人に慣れさせるための取り組みをしているか (犬)

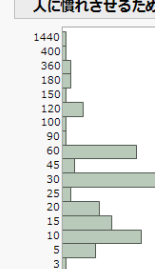


度数

水準	度数	割合
1	149	0.78836
2	40	0.21164
合計	189	1.00000

欠測値N 7
2 水準

Q47 人に慣れさせるための取り組みの時間 (犬)

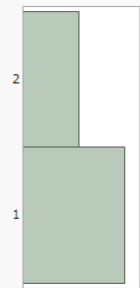


度数

水準	度数	割合
2	2	0.01802
3	1	0.00901
5	8	0.07207
10	19	0.17117
15	12	0.10811
20	9	0.08108
25	2	0.01802
30	23	0.20721
45	3	0.02703
60	18	0.16216
90	1	0.00901
100	1	0.00901
120	5	0.04505
150	1	0.00901
180	2	0.01802
360	2	0.01802
400	1	0.00901
1440	1	0.00901
合計	111	1.00000

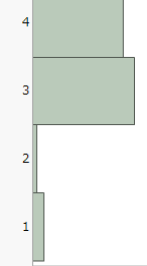
欠測値N 85
18 水準

Q48 子犬の社会化の取り組みをおこなっているか (犬)



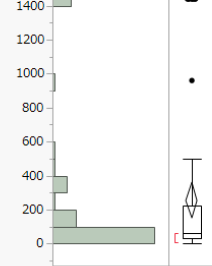
水準	度数	割合
1	121	0.64362
2	67	0.35638
合計	188	1.00000
欠測値N	8	
2 水準		

Q49 社会化の頻度 (犬)



水準	度数	割合
1	6	0.05172
2	2	0.01724
3	57	0.49138
4	51	0.43966
合計	116	1.00000
欠測値N	80	
4 水準		

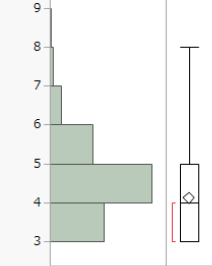
Q49 社会化の時間 (犬)



分位点	最大値	1440
100.0%	1440	
99.5%	1440	
97.5%	1440	
90.0%	1440	
75.0%	四分位点	225
50.0%	中央値	60
25.0%	四分位点	30
10.0%		10
2.5%		4.125
0.5%		0
0.0%	最小値	0

要約統計量	
平均	255.20833
標準偏差	447.57833
平均の標準誤差	52.747612
平均の上側95%	360.38409
平均の下側95%	150.03258
N	72

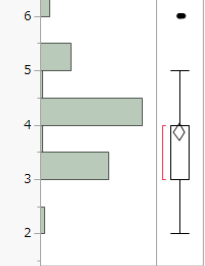
Q52_01 超小型離乳食開始週齢 (犬)



分位点	最大値	8
100.0%	8	
99.5%	8	
97.5%	6.1	
90.0%	5	
75.0%	四分位点	5
50.0%	中央値	4
25.0%	四分位点	3
10.0%		3
2.5%		3
0.5%		3
0.0%	最小値	3

要約統計量	
平均	4.116129
標準偏差	0.9324931
平均の標準誤差	0.0748996
平均の上側95%	4.2640924
平均の下側95%	3.9681657
N	155

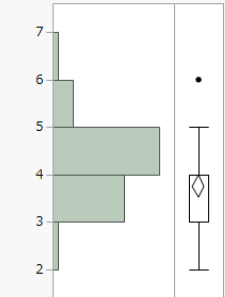
Q52_02 小型離乳食開始週齢 (犬)



分位点	最大値	6
100.0%	6	
99.5%	6	
97.5%	6	
90.0%	5	
75.0%	四分位点	4
50.0%	中央値	4
25.0%	四分位点	3
10.0%		3
2.5%		2.5
0.5%		2
0.0%	最小値	2

要約統計量	
平均	3.8686869
標準偏差	0.8317239
平均の標準誤差	0.0835914
平均の上側95%	4.0345713
平均の下側95%	3.7028025
N	99

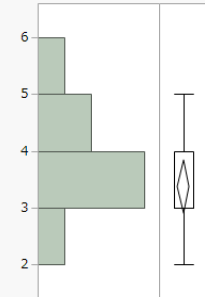
Q52_03 中型離乳食開始週齢 (犬)



分位点	最大値	6
100.0%	6	
99.5%	6	
97.5%	5.95	
90.0%	5	
75.0%	四分位点	4
50.0%	中央値	4
25.0%	四分位点	3
10.0%		3
2.5%		2.05
0.5%		2
0.0%	最小値	2

要約統計量	
平均	3.7560976
標準偏差	0.7674792
平均の標準誤差	0.1198601
平均の上側95%	3.9983439
平均の下側95%	3.5138512
N	41

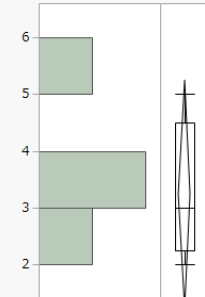
Q52_04 大型離乳食開始週齢 (犬)



分位点	最大値	5
100.0%	5	
99.5%	5	
97.5%	5	
90.0%	5	
75.0%	四分位点	4
50.0%	中央値	3
25.0%	四分位点	3
10.0%		2
2.5%		2
0.5%		2
0.0%	最小値	2

要約統計量	
平均	3.375
標準偏差	0.8850612
平均の標準誤差	0.2212653
平均の上側95%	3.8466158
平均の下側95%	2.9033842
N	16

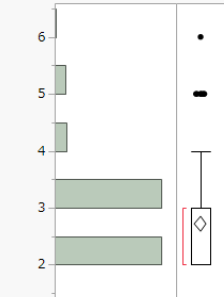
Q52_05 超大型離乳食開始週齢 (犬)



分位点	最大値	5
100.0%	5	
99.5%	5	
97.5%	5	
90.0%	5	
75.0%	四分位点	4.5
50.0%	中央値	3
25.0%	四分位点	2.25
10.0%		2
2.5%		2
0.5%		2
0.0%	最小値	2

要約統計量	
平均	3.25
標準偏差	1.2583057
平均の標準誤差	0.6291529
平均の上側95%	5.2522452
平均の下側95%	1.2477548
N	4

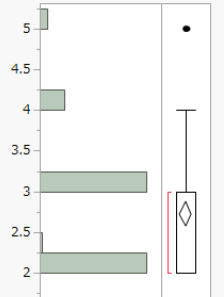
Q53_01 超小型離乳食回数 (犬)



分位点	最大値	6
100.0%	6	
99.5%	6	
97.5%	5	
90.0%	4	
75.0%	四分位点	3
50.0%	中央値	3
25.0%	四分位点	2
10.0%		2
2.5%		2
0.5%		2
0.0%	最小値	2

要約統計量	
平均	2.7134615
標準偏差	0.8099452
平均の標準誤差	0.0648475
平均の上側95%	2.8415605
平均の下側95%	2.5853626
N	156

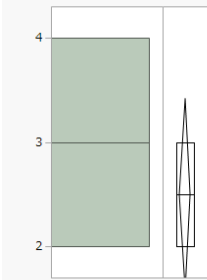
Q53_02 小型離乳食回数 (犬)



分位点	最大値	5
100.0%	5	
99.5%	5	
97.5%	5	
90.0%	4	
75.0%	四分位点	3
50.0%	中央値	3
25.0%	四分位点	2
10.0%		2
2.5%		2
0.5%		2
0.0%	最小値	2

要約統計量	
平均	2.723
標準偏差	0.7642062
平均の標準誤差	0.0764351
平均の上側95%	2.8746351
平均の下側95%	2.5713649
N	100

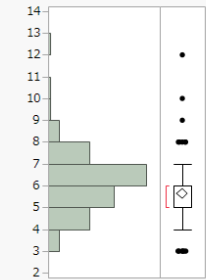
▼ Q53_05 超大型離乳食回数 (犬)



分位点		
100.0%	最大値	3
99.5%		3
97.5%		3
90.0%		3
75.0%	四分位点	3
50.0%	中央値	2.5
25.0%	四分位点	2
10.0%		2
2.5%		2
0.5%		2
0.0%	最小値	2

▼ 要約統計量	
平均	2.5
標準偏差	0.5773503
平均の標準誤差	0.2886751
平均の上側95%	3.4186931
平均の下側95%	1.5813069
N	4

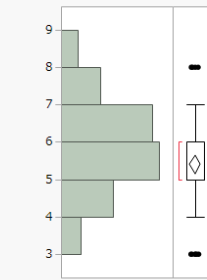
▼ Q54_01 超小型完全離乳週齢 (犬)



分位点		
100.0%	最大値	12
99.5%		12
97.5%		8.15
90.0%		7
75.0%	四分位点	6
50.0%	中央値	6
25.0%	四分位点	5
10.0%		4
2.5%		3
0.5%		3
0.0%	最小値	3

▼ 要約統計量	
平均	5.6535948
標準偏差	1.3392862
平均の標準誤差	0.1082749
平均の上側95%	5.8675128
平均の下側95%	5.4396768
N	153

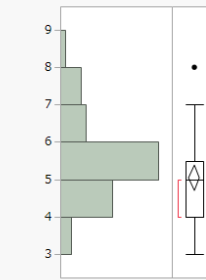
▼ Q54_02 小型完全離乳週齢 (犬)



分位点		
100.0%	最大値	8
99.5%		8
97.5%		8
90.0%		7
75.0%	四分位点	6
50.0%	中央値	5
25.0%	四分位点	5
10.0%		4
2.5%		3
0.5%		3
0.0%	最小値	3

▼ 要約統計量	
平均	5.4020619
標準偏差	1.2303437
平均の標準誤差	0.1249225
平均の上側95%	5.650031
平均の下側95%	5.1540927
N	97

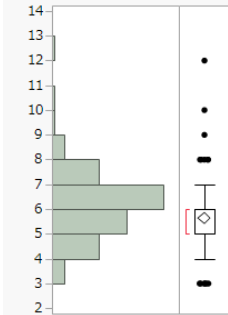
▼ Q54_03 中型完全離乳週齢 (犬)



分位点		
100.0%	最大値	8
99.5%		8
97.5%		7.95
90.0%		7
75.0%	四分位点	5.5
50.0%	中央値	5
25.0%	四分位点	4
10.0%		4
2.5%		3
0.5%		3
0.0%	最小値	3

▼ 要約統計量	
平均	5.0487805
標準偏差	1.0943313
平均の標準誤差	0.1709058
平均の上側95%	5.3941941
平均の下側95%	4.7033669
N	41

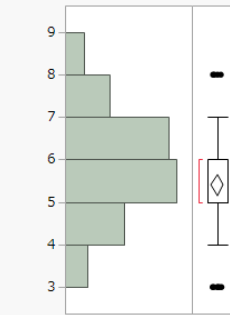
▼ Q54_01 超小型完全離乳週齢 (犬)



分位点		
100.0%	最大値	12
99.5%		12
97.5%		8.15
90.0%		7
75.0%	四分位点	6
50.0%	中央値	6
25.0%	四分位点	5
10.0%		4
2.5%		3
0.5%		3
0.0%	最小値	3

▼ 要約統計量	
平均	5.6535948
標準偏差	1.3392862
平均の標準誤差	0.1082749
平均の上側95%	5.8675128
平均の下側95%	5.4396768
N	153

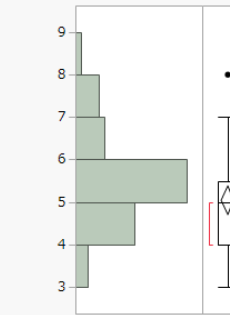
▼ Q54_02 小型完全離乳週齢 (犬)



分位点		
100.0%	最大値	8
99.5%		8
97.5%		7.95
90.0%		7
75.0%	四分位点	6
50.0%	中央値	5
25.0%	四分位点	5
10.0%		4
2.5%		3
0.5%		3
0.0%	最小値	3

▼ 要約統計量	
平均	5.4020619
標準偏差	1.2303437
平均の標準誤差	0.1249225
平均の上側95%	5.650031
平均の下側95%	5.1540927
N	97

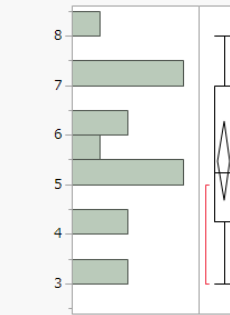
▼ Q54_03 中型完全離乳週齢 (犬)



分位点		
100.0%	最大値	8
99.5%		8
97.5%		7.95
90.0%		7
75.0%	四分位点	5.5
50.0%	中央値	5
25.0%	四分位点	5
10.0%		4
2.5%		3
0.5%		3
0.0%	最小値	3

▼ 要約統計量	
平均	5.0487805
標準偏差	1.0943313
平均の標準誤差	0.1709058
平均の上側95%	5.3941941
平均の下側95%	4.7033669
N	41

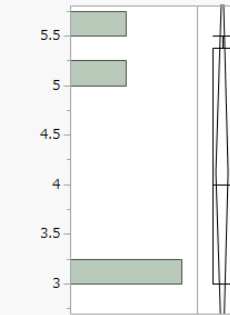
▼ Q54_04 大型完全離乳週齢 (犬)



分位点		
100.0%	最大値	8
99.5%		8
97.5%		8
90.0%		7.3
75.0%	四分位点	7
50.0%	中央値	5.25
25.0%	四分位点	4.25
10.0%		3
2.5%		3
0.5%		3
0.0%	最小値	3

▼ 要約統計量	
平均	5.46875
標準偏差	1.4996527
平均の標準誤差	0.3749132
平均の上側95%	6.2678585
平均の下側95%	4.6696415
N	16

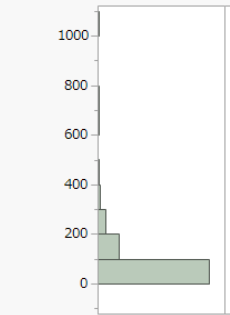
▼ Q54_05 超大型完全離乳週齢 (犬)



分位点		
100.0%	最大値	5.5
99.5%		5.5
97.5%		5.5
90.0%		5.5
75.0%	四分位点	5.375
50.0%	中央値	4
25.0%	四分位点	3
10.0%		3
2.5%		3
0.5%		3
0.0%	最小値	3

▼ 要約統計量	
平均	4.125
標準偏差	1.3149778
平均の標準誤差	0.6574889
平均の上側95%	6.2174232
平均の下側95%	2.0325768
N	4

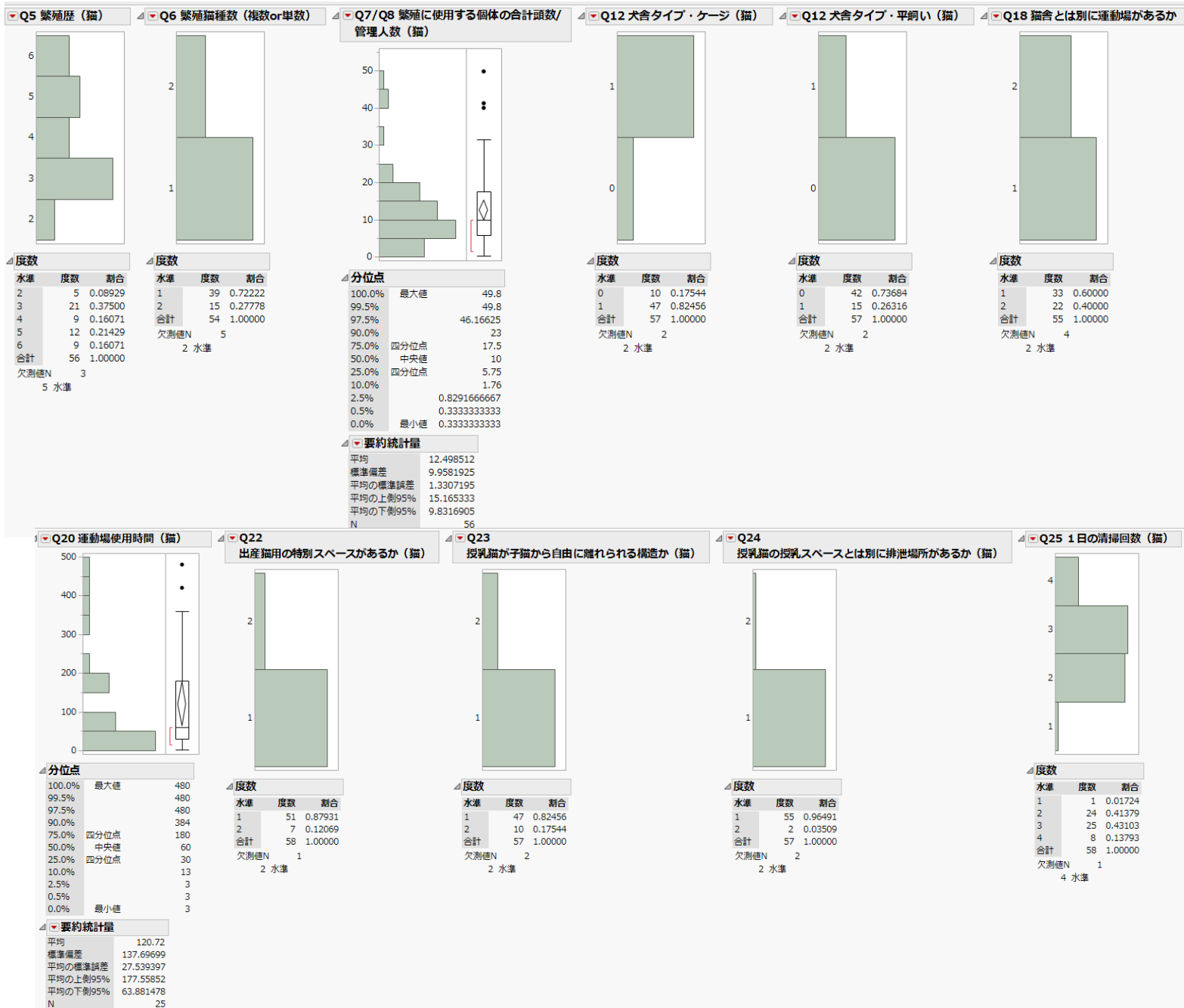
▼ Q57 年間販売譲渡子犬頭数



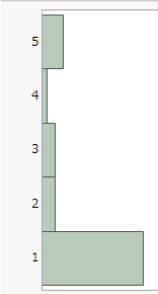
分位点		
100.0%	最大値	1000
99.5%		1000
97.5%		355
90.0%		192
75.0%	四分位点	95
50.0%	中央値	50
25.0%	四分位点	23.5
10.0%		10
2.5%		2.45
0.5%		0
0.0%	最小値	0

▼ 要約統計量	
平均	81.542373
標準偏差	114.77507
平均の標準誤差	8.6270229
平均の上側95%	98.568099
平均の下側95%	64.516647
N	177

ネコブリーダーの飼育形態

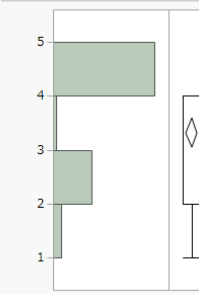


Q26 消毒頻度 (猫)



水準	度数	割合
1	38	0.65517
2	5	0.08621
3	5	0.08621
4	2	0.03448
5	8	0.13793
合計	58	1.00000
欠測値N	1	
5 水準		

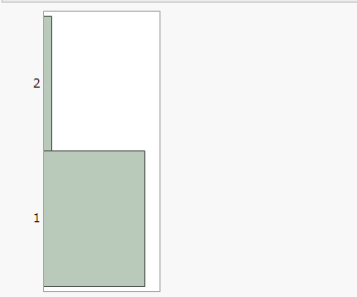
Q27 1回の食事回数 (猫)



水準	度数	割合
1	1	0.01724
2	2	0.03448
3	4	0.06896
4	4	0.06896
5	5	0.08621
合計	16	0.27586
欠測値N	49	0.84374

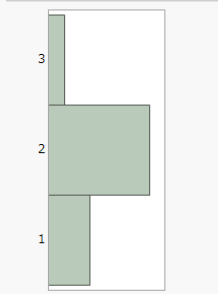
要約統計量	
平均	3.3103448
標準偏差	1.0295101
平均の標準誤差	0.1351813
平均の上側95%	3.5810407
平均の下側95%	3.0396489
N	58

Q28 1日のうちに人とのふれあいの時間があるか (猫)



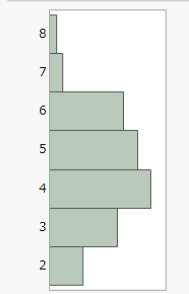
水準	度数	割合
1	52	0.92857
2	4	0.07143
合計	56	1.00000
欠測値N	3	
2 水準		

Q29 メス交配開始時期 (猫)



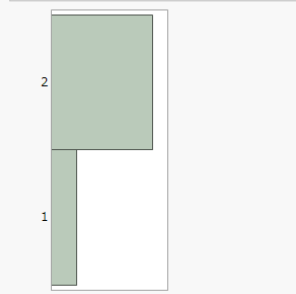
水準	度数	割合
1	13	0.26000
2	32	0.64000
3	5	0.10000
合計	50	1.00000
欠測値N	9	
3 水準		

Q30 出産終了年齢 (猫)



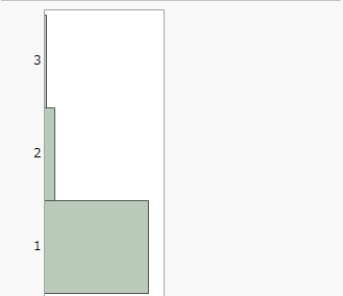
水準	度数	割合
2	5	0.08772
3	10	0.17544
4	15	0.26316
5	13	0.22807
6	11	0.19298
7	2	0.03509
8	1	0.01754
合計	57	1.00000
欠測値N	2	
7 水準		

Q31 出産回数の制限をしているか (猫)



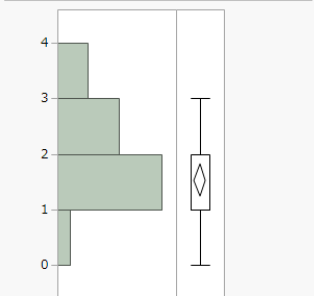
水準	度数	割合
1	11	0.20000
2	44	0.80000
合計	55	1.00000
欠測値N	4	
2 水準		

Q32 帝王切開割合 (一般的に自然分娩する猫種)



水準	度数	割合
1	52	0.89655
2	5	0.08621
3	1	0.01724
合計	58	1.00000
欠測値N	1	
3 水準		

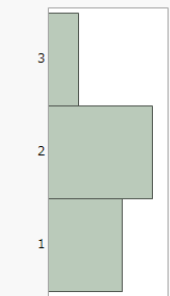
Q33 1頭につき行う帝王切開最大回数 (猫)



水準	度数	割合
1	17	0.35417
2	24	0.50000
3	7	0.14583
合計	48	1.00000
欠測値N	11	
3 水準		

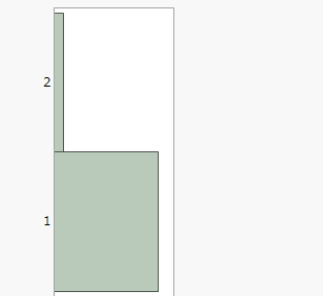
要約統計量	
平均	1.5294118
標準偏差	0.825183
平均の標準誤差	0.1415177
平均の上側95%	1.8173317
平均の下側95%	1.2414918
N	34

Q34 出産間隔 (猫)



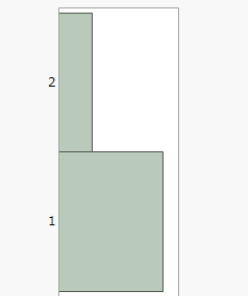
水準	度数	割合
1	17	0.35417
2	24	0.50000
3	7	0.14583
合計	48	1.00000
欠測値N	11	
3 水準		

Q41 離乳後犬専用飼育場所があるか (猫)



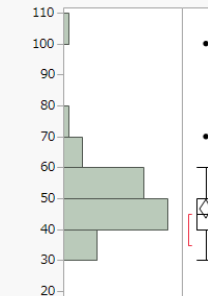
水準	度数	割合
1	53	0.91379
2	5	0.08621
合計	58	1.00000
欠測値N	1	
2 水準		

Q42 子猫用おもちゃがあるか



水準	度数	割合
1	44	0.75862
2	14	0.24138
合計	58	1.00000
欠測値N	1	
2 水準		

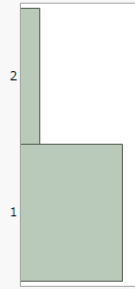
Q43 母子分離日齢 (猫)



水準	度数	割合
1	44	0.75862
2	14	0.24138
合計	58	1.00000
欠測値N	1	
2 水準		

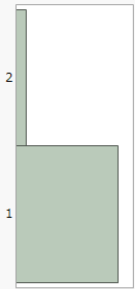
要約統計量	
平均	46.75
標準偏差	11.027372
平均の標準誤差	1.5292214
平均の上側95%	49.82004
平均の下側95%	43.67996
N	52

Q45 子猫同士で遊ぶ時間があるか



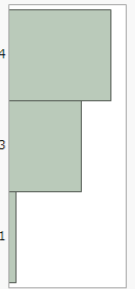
水準	度数	割合
1	48	0.84211
2	9	0.15789
合計	57	1.00000
欠測値N	2	
2	水準	

Q46 人に慣れさせるための取り組みをしているか (猫)



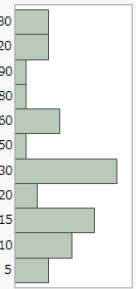
水準	度数	割合
1	49	0.90741
2	5	0.09259
合計	54	1.00000
欠測値N	5	
2	水準	

Q47 人に慣れさせるための取り組みの頻度 (猫)



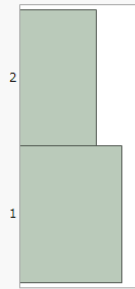
水準	度数	割合
1	2	0.04000
3	20	0.40000
4	28	0.56000
合計	50	1.00000
欠測値N	9	
3	水準	

Q47 人に慣れさせるための取り組みの時間 (猫)



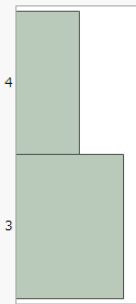
水準	度数	割合
5	3	0.07692
10	5	0.12821
15	7	0.17949
20	2	0.05128
30	9	0.23077
50	1	0.02564
60	4	0.10256
80	1	0.02564
90	1	0.02564
120	3	0.07692
180	3	0.07692
合計	39	1.00000
欠測値N	20	
11	水準	

Q48 子猫の社会化の取り組みをおこなっているか



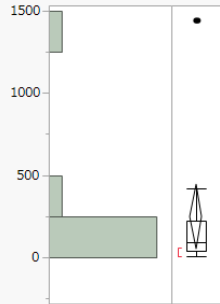
水準	度数	割合
1	32	0.57143
2	24	0.42857
合計	56	1.00000
欠測値N	3	
2	水準	

Q49 社会化の頻度 (猫)



水準	度数	割合
3	17	0.62963
4	10	0.37037
合計	27	1.00000
欠測値N	32	
2	水準	

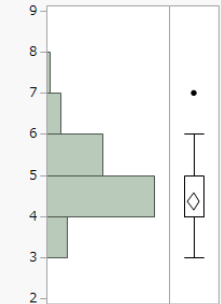
Q49 社会化の時間 (猫)



分位点	最大値	最小値
100.0%	1440	5
99.5%	1440	
97.5%	1440	
90.0%	1338	
75.0%	225	
50.0%	90	
25.0%	37.5	
10.0%	11	
2.5%	5	
0.5%	5	
0.0%	5	

要約統計量	値
平均	247.75
標準偏差	421.27149
平均の標準誤差	94.19917
平均の上側95%	444.91113
平均の下側95%	50.588872
N	20

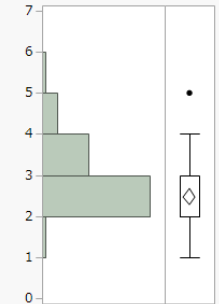
Q52 離乳食開始週齢 (猫)



分位点	最大値	最小値
100.0%	7	3
99.5%	7	
97.5%	6.525	
90.0%	5.1	
75.0%	5	
50.0%	4	
25.0%	3	
10.0%	3	
2.5%	3	
0.5%	3	
0.0%	3	

要約統計量	値
平均	4.362069
標準偏差	0.8313649
平均の標準誤差	0.1091636
平均の上側95%	4.5806652
平均の下側95%	4.1434727
N	58

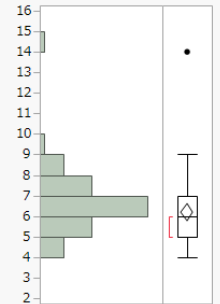
Q53 離乳食回数 (猫)



分位点	最大値	最小値
100.0%	5	1
99.5%	5	
97.5%	4.55	
90.0%	4	
75.0%	3	
50.0%	2	
25.0%	2	
10.0%	2	
2.5%	1.45	
0.5%	1	
0.0%	1	

要約統計量	値
平均	2.4736842
標準偏差	0.7584115
平均の標準誤差	0.1004541
平均の上側95%	2.6749179
平均の下側95%	2.2724506
N	57

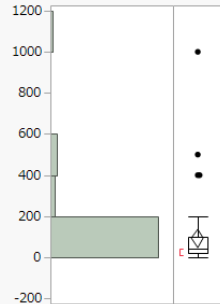
Q54 完全離乳週齢 (猫)



分位点	最大値	最小値
100.0%	14	4
99.5%	14	
97.5%	11.75	
90.0%	8	
75.0%	7	
50.0%	6	
25.0%	5	
10.0%	4.8	
2.5%	4	
0.5%	4	
0.0%	4	

要約統計量	値
平均	6.1929825
標準偏差	1.5403918
平均の標準誤差	0.2040299
平均の上側95%	6.6017034
平均の下側95%	5.7842615
N	57

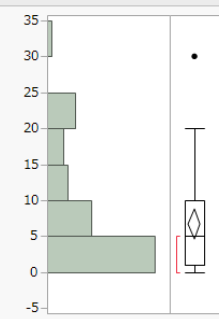
Q57 年間販売譲渡子猫頭数



分位点	最大値	最小値
100.0%	1000	2
99.5%	1000	
97.5%	812.5	
90.0%	200	
75.0%	100	
50.0%	40	
25.0%	18.75	
10.0%	10	
2.5%	3.125	
0.5%	2	
0.0%	2	

要約統計量	値
平均	92.351852
標準偏差	160.98004
平均の標準誤差	21.906608
平均の上側95%	136.29094
平均の下側95%	48.41276
N	54

Q58 年間の死産or生後10日以内死亡の割合 (猫)



分位点	最大値	最小値
100.0%	30	0
99.5%	30	
97.5%	26	
90.0%	20	
75.0%	10	
50.0%	5	
25.0%	1	
10.0%	0	
2.5%	0	
0.5%	0	
0.0%	0	

要約統計量	値
平均	6.7090909
標準偏差	7.5533233
平均の標準誤差	1.0184899
平均の上側95%	8.7510402
平均の下側95%	4.6671416

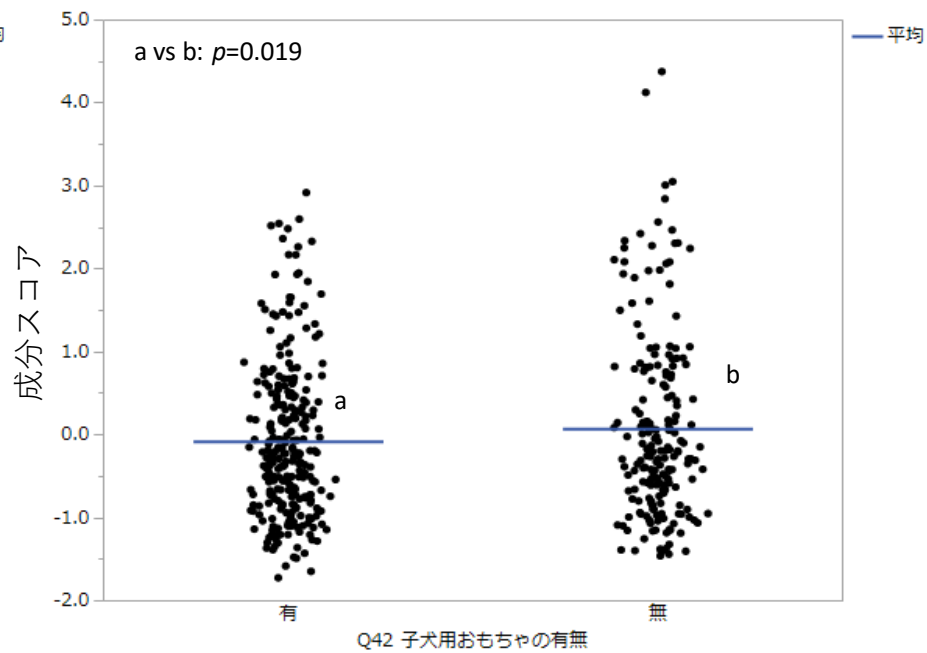
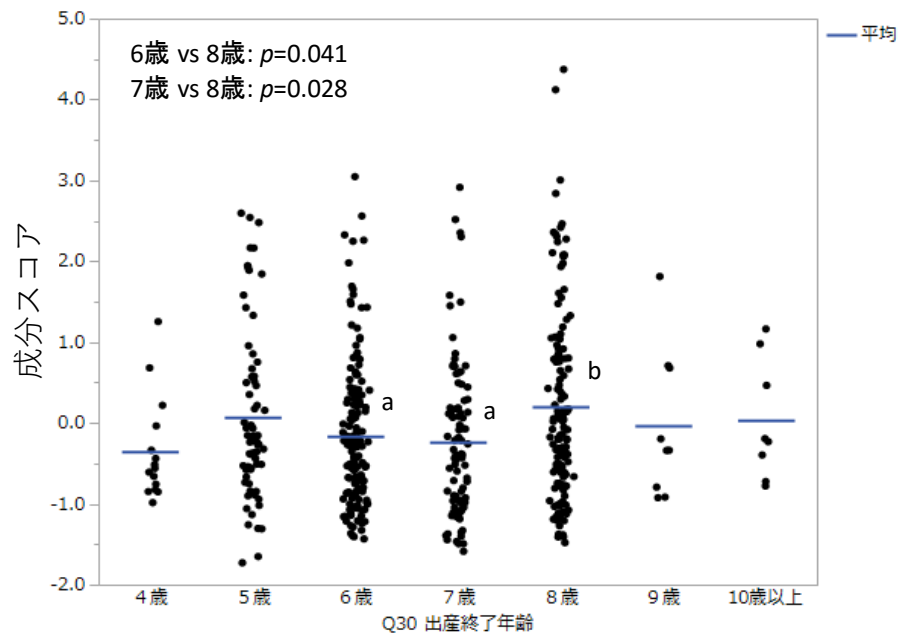
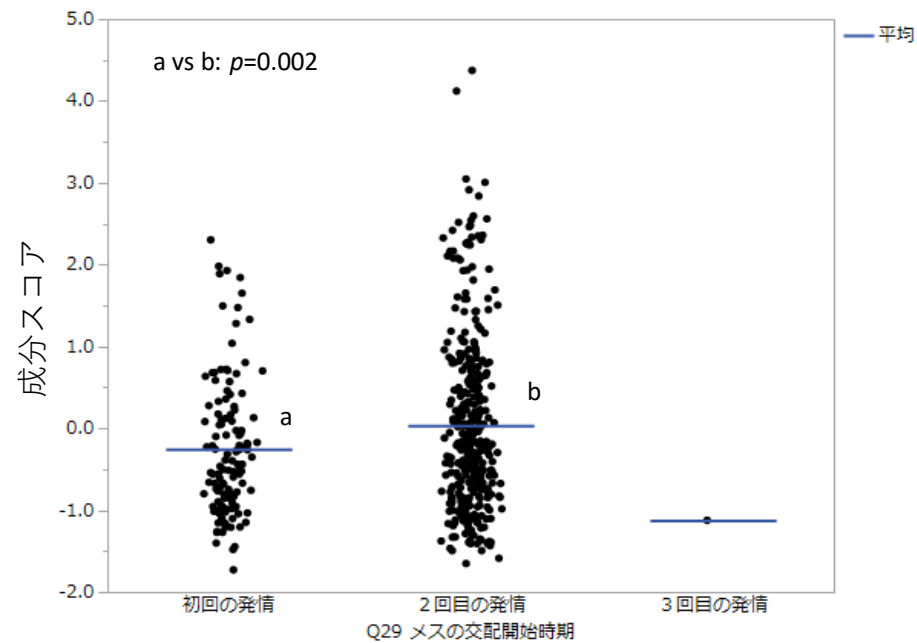
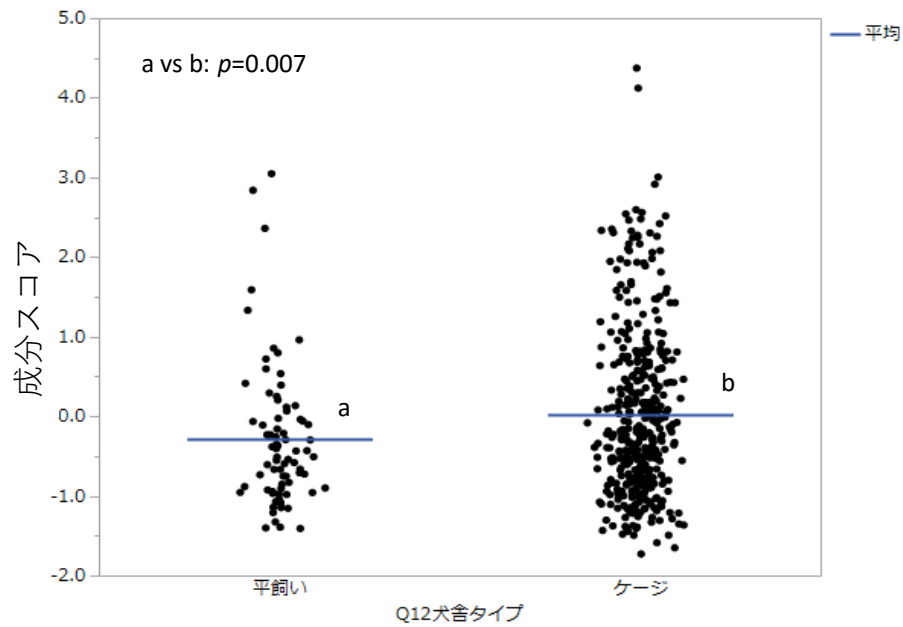
イヌネコ：ペットショップ・ブリーダーの飼育形態と行動との関連性

【ペットショップ】	犬	猫
Q10 犬舎・猫舎とは別に運動場があるか	n.s.	n.s.
Q11 運動場使用時間	n.s.	n.s.
Q13 清掃頻度	n.s.	n.s.
Q14 消毒頻度	n.s.	n.s.
Q15 1日の食事回数	n.s.	n.s.
Q17 営業中に休憩時間を設けているか	n.s.	n.s.
Q17 1日の休憩回数	n.s.	n.s.
Q17 1日の休憩時間	-0.046*	-0.103**
Q18 子犬・子猫同士でふれあったり遊ばせているか	n.s.	n.s.
Q19 子犬・子猫同士でふれあったり遊ぶ時間	n.s.	n.s.
Q20 人に慣れさせるための取り組みをしているか	n.s.	n.s.
Q23 子犬・子猫の社会化の取り組みをおこなっているか	n.s.	n.s.
Q24 管理頭数（仔犬）	n.s.	n.s.
Q24/Q3 合計管理頭数（仔犬、仔猫）／管理人数	n.s.	n.s.
Q25 年間販売頭数（子犬）	n.s.	n.s.
Q26/Q25 販売頭数に対する死亡割合（子犬）	n.s.	n.s.

【ブリーダー】	犬	猫
Q05 繁殖歴	n.s.	n.s.
Q06 繁殖犬種数（複数or単数）	n.s.	n.s.
Q7/Q8 繁殖に使用する成犬（猫）の合計頭数／管理人数	n.s.	n.s.
Q12 犬舎・猫舎タイプ（ケージor平飼い）	ケージ> 平飼い**	n.s.
Q18 犬舎・猫舎とは別に運動場があるか	n.s.	n.s.
Q20 運動場使用時間	n.s.	n.s.
Q21 出産犬・出産猫用の特別スペースがあるか	n.s.	n.s.
Q22 授乳母が子犬・子猫から離れられる構造か	n.s.	n.s.
Q23 授乳母の授乳スペースとは別に排泄場所あるか	n.s.	n.s.
Q24 1日の清掃回数	n.s.	n.s.
Q25 消毒頻度	n.s.	n.s.
Q26 1日の食事回数	n.s.	n.s.
Q27 1日の散歩回数	n.s.	n.s.
Q27 1日の散歩時間	n.s.	n.s.
Q27 1日に1回以上散歩に行くか	n.s.	n.s.
Q28 1日のうちに人とのふれあいの時間があるか	n.s.	n.s.

【ブリーダー】	犬	猫
Q29 メス交配開始時期	初回発情<2回目 **	n.s.
Q30 出産終了年齢	6歳<8歳* 7歳<8歳*	n.s.
Q31 出産回数制限	n.s.	n.s.
Q32 帝王切開割合（一般的に自然分娩する犬種）	n.s.	n.s.
Q33 1頭につき行う帝王切開最大回数	n.s.	n.s.
Q34 出産間隔	n.s.	n.s.
Q41 離乳後個体専用飼育場所があるか	n.s.	n.s.
Q42 子犬・子猫用おもちゃがあるか	有>無**	n.s.
Q43_01 超小型母子分離日齢	n.s.	
Q43_02 小型母子分離日齢	n.s.	
Q43_03 中型母子分離日齢	n.s.	n.s.
Q43_04 大型母子分離日齢	n.s.	
Q43_05 超大型母子分離日齢	n.s.	
Q45 子犬・子猫同士で遊ぶ時間があるか	n.s.	n.s.
Q46 人に慣れさせるための取り組みをしているか	n.s.	n.s.
Q47 子犬・子猫の人とのふれあいの頻度	n.s.	n.s.
Q47 子犬・子猫の人とのふれあいの時間	n.s.	n.s.
Q48 子犬・子猫の社会化の取り組みをおこなっているか	n.s.	n.s.
Q49 子犬・子猫の社会化の頻度	n.s.	n.s.
Q49 子犬・子猫の社会化の時間	n.s.	n.s.

【ブリーダー】	犬	猫
Q52_01 超小型離乳食開始週齢	n.s.	
Q52_02 小型離乳食開始週齢	n.s.	
Q52_03 中型離乳食開始週齢	n.s.	n.s.
Q52_04 大型離乳食開始週齢	n.s.	
Q52_05 超大型離乳食開始週齢	n.s.	
Q53_01 超小型離乳食回数	n.s.	
Q53_02 小型離乳食回数	n.s.	
Q53_03 中型離乳食回数	n.s.	n.s.
Q53_04 大型離乳食回数	n.s.	
Q53_05 超大型離乳食回数	n.s.	
Q54_01 超小型完全離乳週齢	n.s.	
Q54_02 小型完全離乳週齢	0.121*	
Q54_03 中型完全離乳週齢	n.s.	n.s.
Q54_04 大型完全離乳週齢	n.s.	
Q54_05 超大型完全離乳週齢	n.s.	
Q57 年間販売譲渡子犬頭数	.152**	n.s.
Q58 年間の死産or生後10日以内死亡の割合※	0.100*	n.s.



イヌネコ：ペットショップ由来とブリーダー由来の比較（57日齢以降）

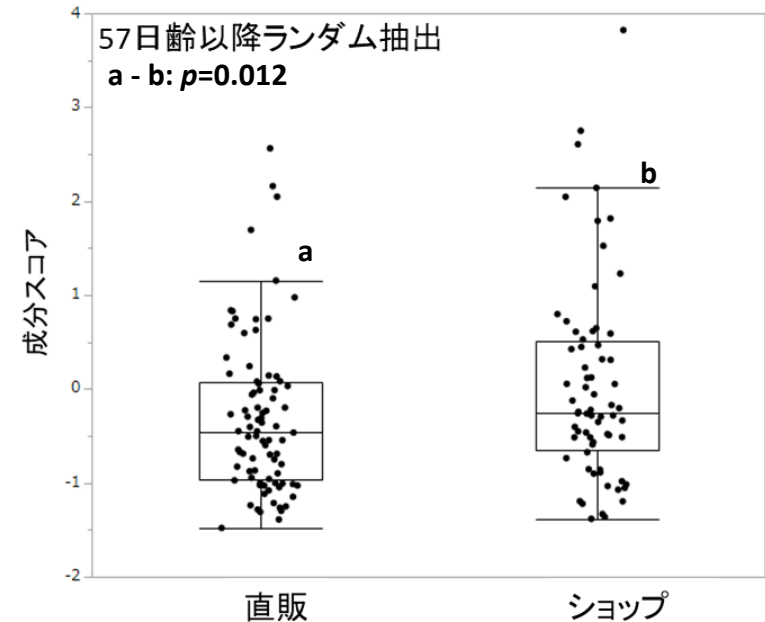
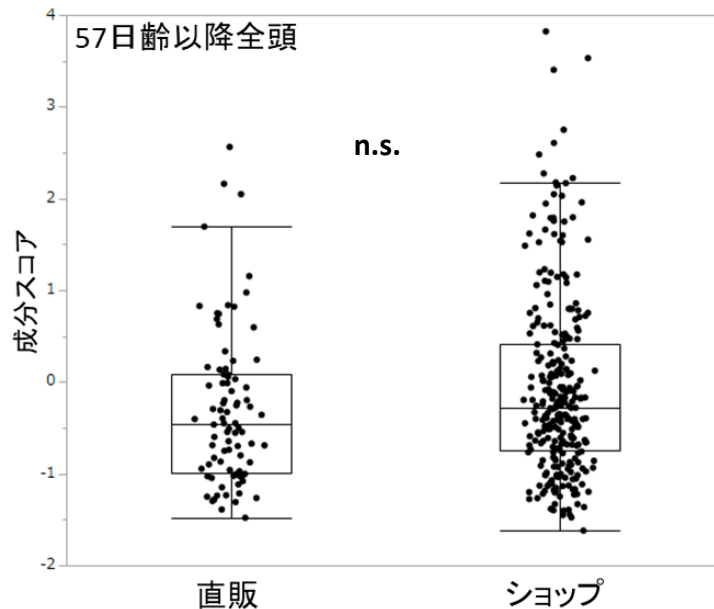
イヌ

重回帰	個体数		回帰係数（有意確率）			
	直販	ショップ	直販ショップ	店舗滞在期間	性別	避妊去勢
57日齢以降全頭 ($R^2=0.005-0.009$)	88	285	0.133(0.046)	-	-	-
57日齢以降ランダム抽出 ($R^2=0.013-0.021$)	84	68	0.462(0.013)	-	-	-

重回帰	直販	ショップ	直販ショップ	店舗滞在期間	性別	避妊去勢	店舗導入日齢
57日齢以降ランダム抽出 ($R^2=0.024-0.037$)	84	68	0.407(0.031)	-	-	-	-0.038(0.094)

一般化線形	回帰係数（有意確率）			
	直販ショップ	店舗滞在期間	性別	避妊去勢
57日齢以降全頭 (AIC 1032.26)	直販:-0.433(0.056)	-	-	-
57日齢以降ランダム抽出 (AIC 424.004)	直販:-1.06(0.003)	-	-	-

一般化線形	直販ショップ	店舗滞在期間	性別	避妊去勢	店舗導入日齢
57日齢以降ランダム抽出 (AIC 426.572)	-	-	-	-	-0.122(0.064)



ネコ

重回帰	n数		回帰係数 (有意確率)			
	直販	ショップ	直販ショップ	店舗滞在期間	性別	避妊去勢
57日齢以降全頭 ($R^2=0.025-0.028$)	14	197	-	-0.006(0.006)	-	-

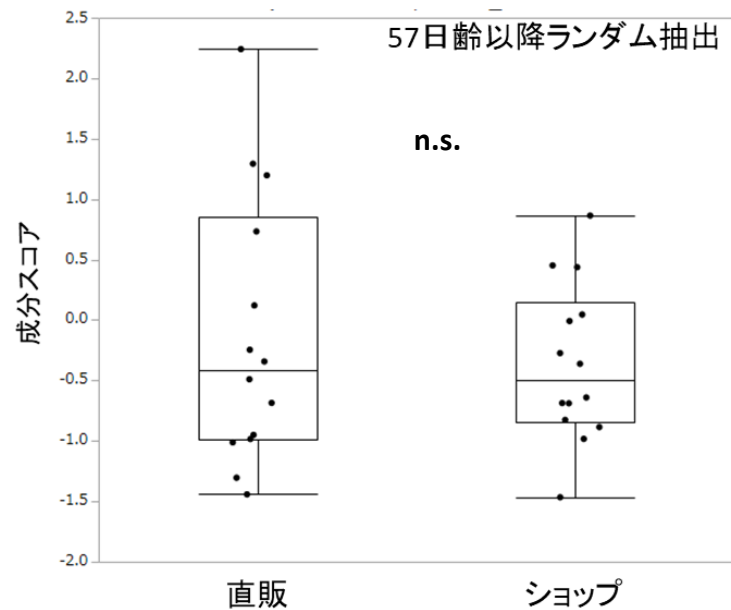
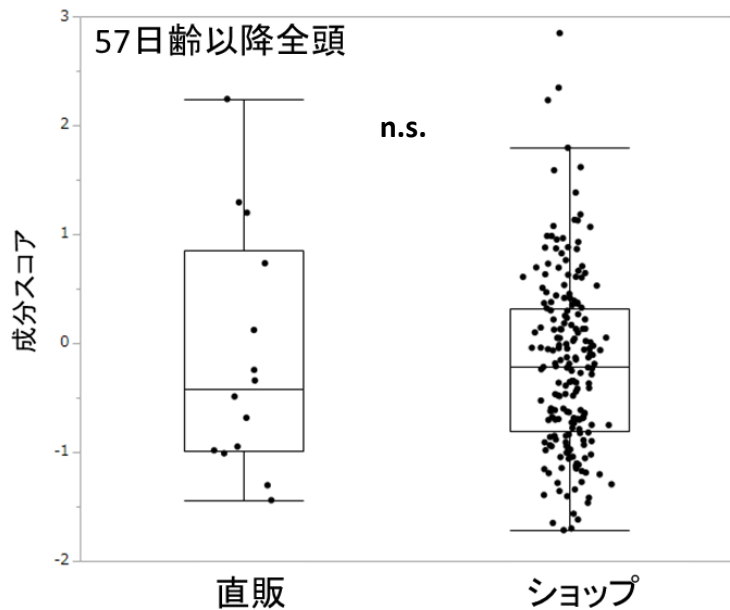
重回帰	n数		回帰係数 (有意確率)			
	直販	ショップ	直販ショップ	店舗滞在期間	性別	避妊去勢
57日齢以降ランダム抽出 ($R^2=-0.090- -0.081$)	14	14	-	-	-	-

一般化線形

回帰係数 (有意確率)

一般化線形	直販ショップ	店舗滞在期間	性別	避妊去勢
57日齢以降全頭 (AIC 515.376)	-	-	-	-

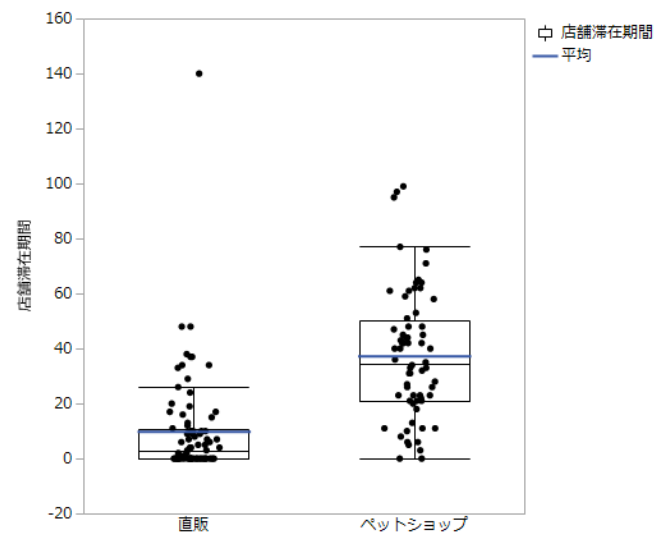
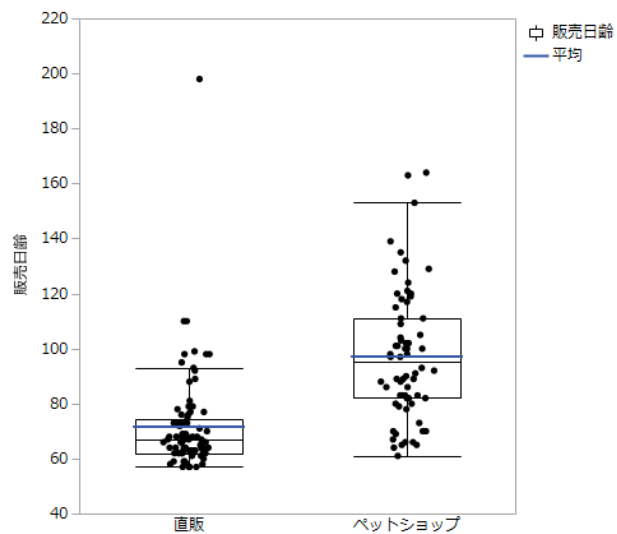
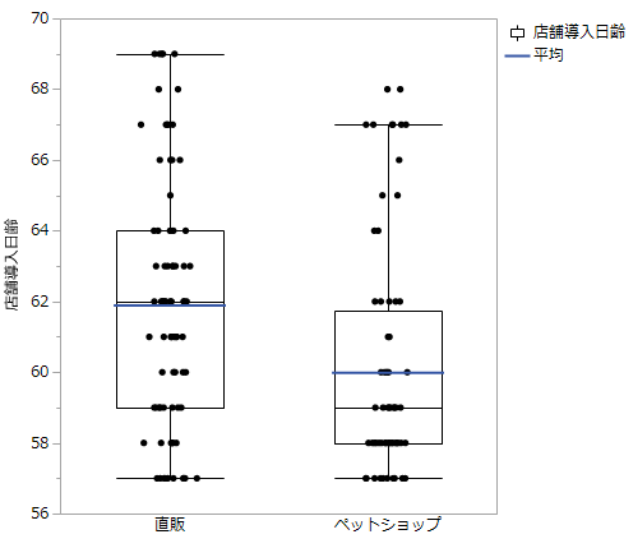
一般化線形	直販ショップ	店舗滞在期間	性別	避妊去勢
57日齢以降ランダム抽出 (AIC 90.241)	-	-	-	-



イヌ：ペットショップ由来とブリーダー由来の比較（57日齢以降）

ランダム抽出犬種・個体数一覧

犬種		直販	ショップ
21	キャバリア・キング・チャールズ・スパニエル	2	2
30	シー・ズー	15	4
34	柴犬	16	11
50	チワワ	10	10
54	トイ・プードル	15	15
60	パグ	4	4
76	フレンチ・ブルドッグ	3	3
85	ボストン・テリア	2	2
87	ポメラニアン	1	1
90	マルチーズ	1	1
94	ミニチュア・シュナウザー	4	4
95	ミニチュア・ダックスフンド	2	2
99	ヨークシャー・テリア	7	7
300	雑種	2	2



	●店舗導入日齢	●販売日齢	●店舗滞在期間
Mann-Whitney の U	1917.000	826.500	726.500
Wilcoxon の W	4263.000	4396.500	4296.500
Z	-3.504	-7.524	-7.950
P	<0.001	<0.001	<0.001

(犬種を選択)

イヌの飼い主の満足度と行動との関連

相関 (Spearman)

代入番号		(N)気になること：食事	(N)気になること：トイレ	(N)気になること：無駄吠え	(N)気になること：甘噛み	(N)気になること：引っ張り	(N)気になること：飛びつき	(N)気になること：食糞	
プールのされた	▲REGR factor score 1 for analysis 1	<i>rs</i>	.043**	.060**	.431**	.050**	.073**	.045**	.041*
		<i>p</i>	0.007	0.000	0.000	0.002	0.000	0.005	0.011
		度数	3916	3917	3914	3916	3914	3916	3904
	▲REGR factor score 2 for analysis 1	<i>rs</i>	.114**	.052**	.184**	.061**	.034*	0.009	.044**
		<i>p</i>	0.000	0.001	0.000	0.000	0.041	0.573	0.007
		度数	3916	3917	3914	3916	3914	3916	3904
	▲REGR factor score 3 for analysis 1	<i>rs</i>	.099**	.172**	.331**	.207**	.193**	.274**	.049**
		<i>p</i>	0.000	0.000	0.000	0.000	0.000	0.000	0.002
		度数	3916	3917	3914	3916	3914	3916	3904
	▲REGR factor score 4 for analysis 1	<i>rs</i>	.133**	.148**	.244**	.291**	.234**	.180**	.080**
		<i>p</i>	0.000	0.000	0.000	0.000	0.000	0.000	0.000
		度数	3916	3917	3914	3916	3914	3916	3904
	▲REGR factor score 5 for analysis 1	<i>rs</i>	-0.003	.043**	.103**	0.026	.104**	.059**	.041*
		<i>p</i>	0.841	0.009	0.000	0.116	0.000	0.000	0.016
		度数	3916	3917	3914	3916	3914	3916	3904
	▲A-R factor score 1 for analysis 2	<i>rs</i>	.112**	.112**	.433**	.139**	.137**	.117**	.061**
		<i>p</i>	0.000	0.000	0.000	0.000	0.000	0.000	0.000
		度数	3916	3917	3914	3916	3914	3916	3904

イヌの飼い主の満足度と行動との関連

相関 (Spearman)

代入番号		(P)利点：健康的	(P)利点：運動	(P)利点：ストレス低減	(P)利点：孤独感減少	(P)利点：ハリ	(P)利点：溜い、安らぎ	(P)利点：自信	(P)利点：コミュニケーション	(P)利点：プラス思考	(P)利点：子どもの成長	(P)また飼いたい	(P)飼育を勧めたい	散歩回数	
プールされた	▲REGR factor score 1 for analysis 1	rs	-0.030	-0.045**	-0.043**	-0.026	-0.022	-0.014	0.005	-0.082**	0.010	.034*	-0.044**	-0.037**	-0.067**
		p	0.061	0.005	0.007	0.105	0.169	0.381	0.739	0.000	0.550	0.049	0.006	0.023	0.000
		度数	3911	3912	3913	3911	3914	3911	3915	3915	3914	3412	3916	3914	3915
	▲REGR factor score 2 for analysis 1	rs	-0.022	-0.069**	-0.020	-0.003	-0.016	-0.007	0.003	-0.089**	0.010	0.028	-0.040*	-0.015	-0.102**
		p	0.166	0.000	0.213	0.833	0.329	0.663	0.848	0.000	0.556	0.103	0.013	0.341	0.000
		度数	3911	3912	3913	3911	3914	3911	3915	3915	3914	3412	3916	3914	3915
	▲REGR factor score 3 for analysis 1	rs	-0.045**	0.000	-0.020	.072**	-0.004	-0.001	-0.048**	-0.020	-0.030	-0.043*	0.006	.044**	-0.070**
		p	0.005	0.977	0.215	0.000	0.811	0.949	0.003	0.209	0.059	0.013	0.716	0.006	0.000
		度数	3911	3912	3913	3911	3914	3911	3915	3915	3914	3412	3916	3914	3915
	▲REGR factor score 4 for analysis 1	rs	-0.052**	-0.030	-0.084**	-0.063**	-0.079**	-0.097**	-0.057**	-0.061**	-0.040*	-0.041*	-0.122**	-0.053**	-0.024
		p	0.002	0.064	0.000	0.000	0.000	0.000	0.000	0.000	0.013	0.018	0.000	0.001	0.149
		度数	3911	3912	3913	3911	3914	3911	3915	3915	3914	3412	3916	3914	3915
	▲REGR factor score 5 for analysis 1	rs	0.005	0.009	-0.063**	-0.058**	-0.054**	-0.044*	0.005	-0.024	-0.017	0.008	-0.040*	-0.023	.063**
		p	0.764	0.594	0.000	0.001	0.001	0.011	0.782	0.165	0.307	0.683	0.020	0.236	0.000
		度数	3911	3912	3913	3911	3914	3911	3915	3915	3914	3412	3916	3914	3915
▲A-R factor score 1 for analysis 2	rs	-0.040*	-0.057**	-0.059**	-0.014	-0.035*	-0.032*	-0.020	-0.107**	-0.008	0.023	-0.057**	-0.028	-0.085**	
	p	0.012	0.000	0.000	0.384	0.028	0.049	0.222	0.000	0.628	0.184	0.000	0.082	0.000	
	度数	3911	3912	3913	3911	3914	3911	3915	3915	3914	3412	3916	3914	3915	

ネコの飼い主の満足度と行動との関連

相関 (Spearman)

代入番号			▲REGR factor score 2 for analysis 1	▲A-R factor score 1 for analysis 2	(N)気になること：食事	(N)気になること：トイレ	(N)気になること：無駄鳴き	(N)気になること：甘噛み	(N)気になること：食糞	
プールされた	▲REGR factor score 1 for analysis 1	<i>rs</i>	.488**	.843**	.160**	.102**	.137**	.092**	.086**	
		<i>p</i>	0.000	0.000	0.000	0.001	0.000	0.002	0.004	
		度数	1188	1188	1147	1148	1148	1147	1147	
	▲REGR factor score 2 for analysis 1	<i>rs</i>			.742**	.152**	.088**	.078**	.200**	.097**
		<i>p</i>			0.000	0.000	0.003	0.010	0.000	0.001
		度数			1188	1147	1148	1148	1147	1147
	▲A-R factor score 1 for analysis 2	<i>rs</i>				.212**	.127**	.170**	.246**	.136**
		<i>p</i>				0.000	0.000	0.000	0.000	0.000
		度数				1147	1148	1148	1147	1147

** . 相関係数は 1% 水準で有意 (両側) です。

* . 相関係数は 5% 水準で有意 (両側) です。

ネコの飼い主の満足度と行動との関連

相関 (Spearman)

代入番号		▲REGR factor score 2 for analysis 1	▲A-R factor score 1 for analysis 2	(P)利点：健康的	(P)利点：運動	(P)利点：ストレス低 減	(P)利点：孤独感減少	(P)利点：ハリ	(P)利点：癒い、安ら ぎ	(P)利点：自信	(P)利点：コミュニ ケーション	(P)利点：プラス思考	(P)利点：子どもの成 長	(P)また飼いたい	(P)飼育を勧めたい	
ブールされた	▲REGR factor score 1 for analysis 1	<i>rs</i>	.488**	.843**	-0.047	-0.094**	-0.043	0.046	0.009	-0.012	-0.038	-0.007	-0.035	-0.083*	-0.026	0.039
		<i>p</i>	0.000	0.000	0.114	0.002	0.143	0.119	0.763	0.681	0.201	0.814	0.250	0.007	0.380	0.198
		度数	1188	1188	1147	1148	1148	1147	1148	1147	1148	1148	1147	1123	1146	1146
	▲REGR factor score 2 for analysis 1	<i>rs</i>		.742**	-0.068*	-0.087**	-0.091**	0.010	-0.034	-0.067*	-0.039	-0.016	-0.022	-0.095**	-0.081**	-0.010
		<i>p</i>		0.000	0.022	0.003	0.002	0.737	0.259	0.023	0.187	0.589	0.458	0.001	0.006	0.730
		度数		1188	1147	1148	1148	1147	1148	1147	1148	1148	1147	1123	1146	1146
	▲A-R factor score 1 for analysis 2	<i>rs</i>			-0.037	-0.106**	-0.077**	0.055	0.002	-0.047	-0.054	-0.030	-0.029	-0.080**	-0.062*	0.010
		<i>p</i>			0.220	0.000	0.010	0.065	0.946	0.111	0.069	0.317	0.329	0.007	0.039	0.737
		度数			1147	1148	1148	1147	1148	1147	1148	1148	1147	1123	1146	1146

**、相関係数は 1% 水準で有意 (両側) です。

*、相関係数は 5% 水準で有意 (両側) です。