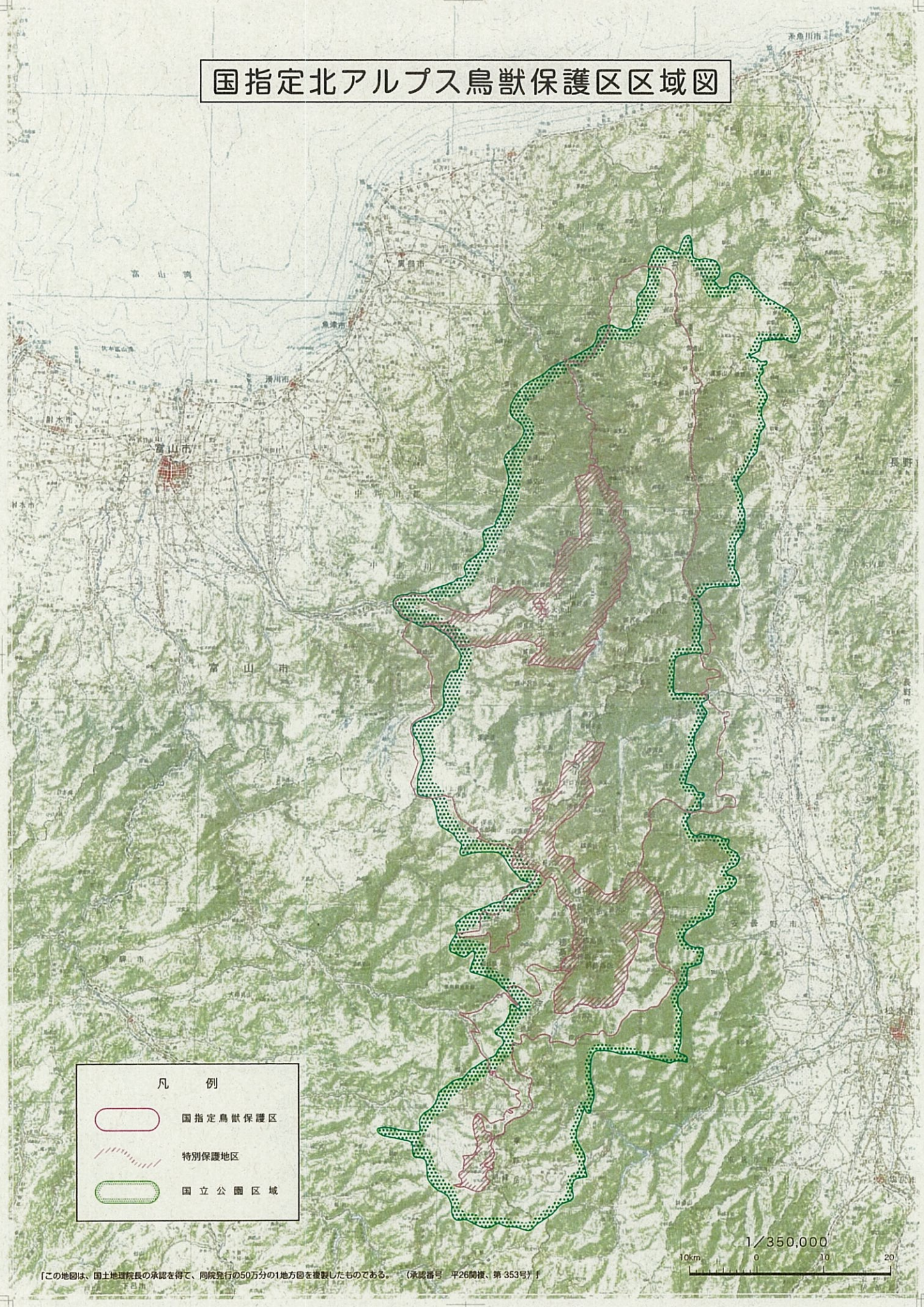

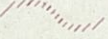



# 国指定北アルプス鳥獣保護区区域図



| 凡 例   |          |
|---|----------|
|  | 国指定鳥獣保護区 |
|  | 特別保護地区   |
|  | 国立公園区域   |

1/350,000  
 10km 0 10 20

【この地図は、国土地理院長の承認を得て、同院発行の50万分の1地方図を複製したものである。（承認番号 平26開復、第353号）】



国指定北アルプス鳥獣保護区  
(長野県) S=1:10万

凡例

| 区分          | 表示 |
|-------------|----|
| 境界          | —  |
| 鳥獣保護区域      | ■  |
| 鳥獣保護区特別保護地区 | ▨  |
| 国立公園区域      | ■  |
| 国立公園特別保護地区  | ▨  |
| 国有林区域       | ■  |

環境省 自然環境局

北アルプス  
特別保護地区

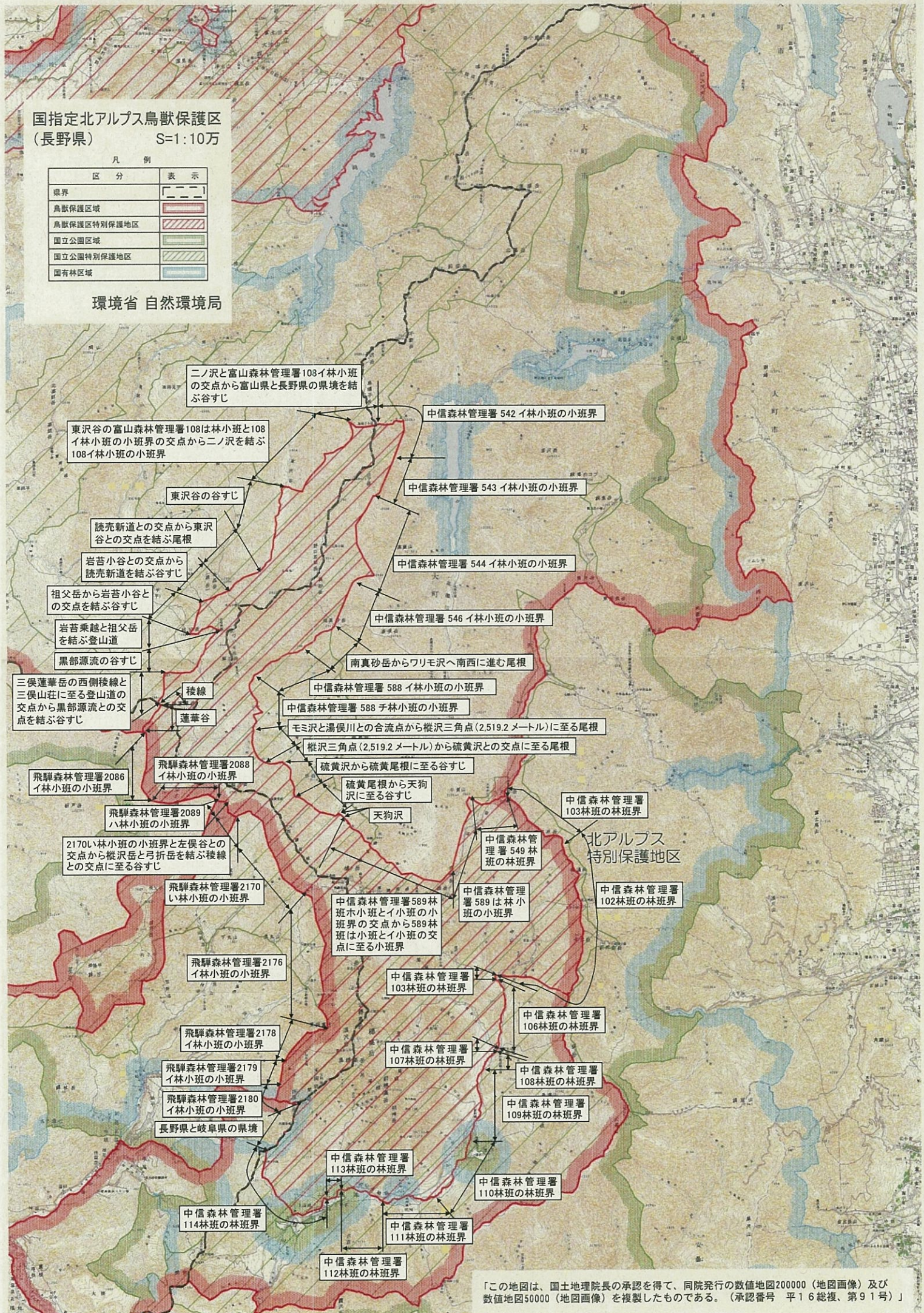


国指定北アルプス鳥獣保護区  
(長野県) S=1:10万

凡例

| 区分          | 表示 |
|-------------|----|
| 県界          | —  |
| 鳥獣保護区域      | ■  |
| 鳥獣保護区特別保護地区 | ▨  |
| 国立公園区域      | ■  |
| 国立公園特別保護地区  | ▨  |
| 国有林区域       | ■  |

環境省 自然環境局



「この地図は、国土地理院長の承認を得て、同院発行の数値地図200000（地図画像）及び数値地図50000（地図画像）を複製したものである。（承認番号 平16総複、第91号）」



