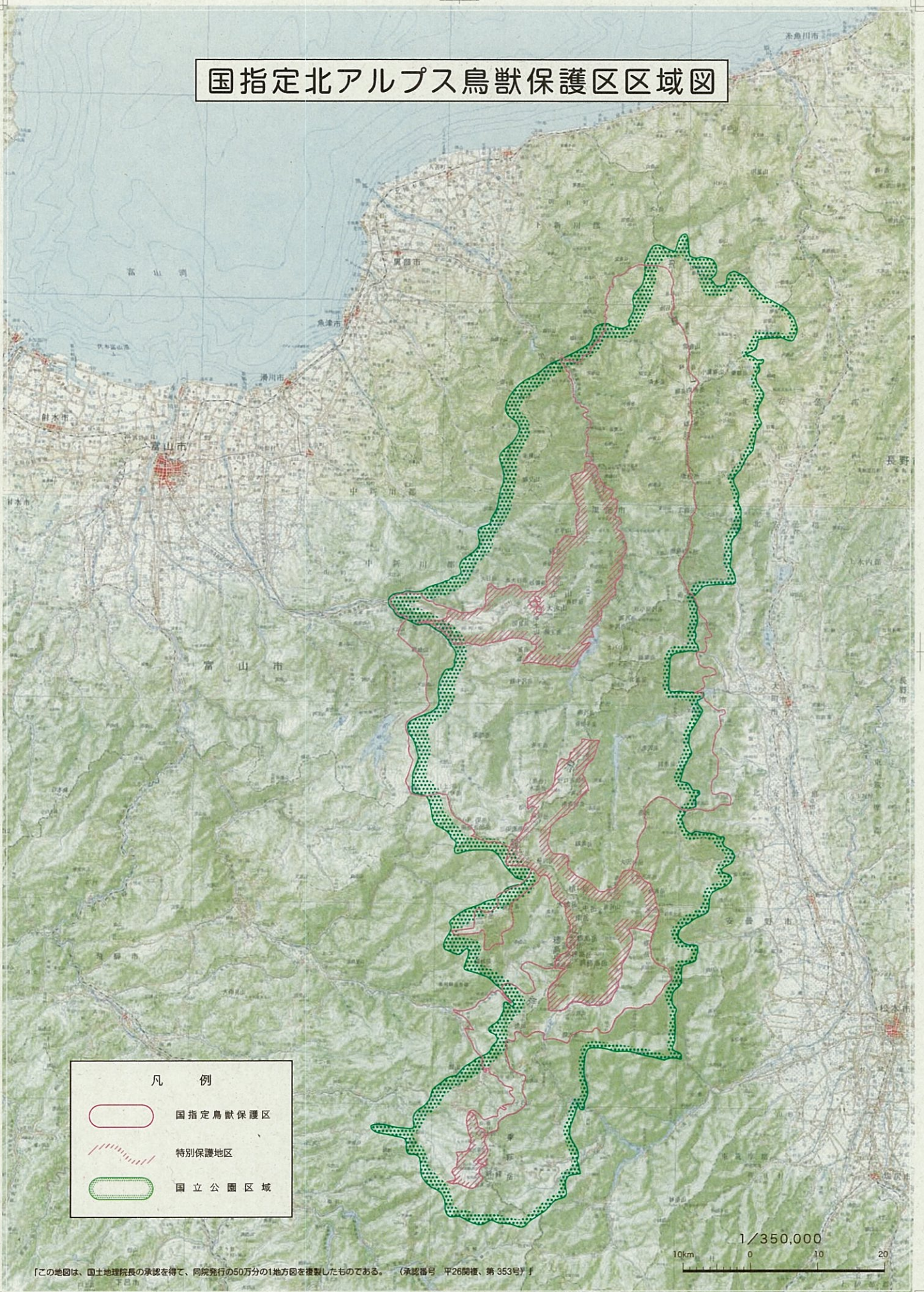





国指定北アルプス鳥獣保護区区域図



- 凡 例
-  国指定鳥獣保護区
 -  特別保護地区
 -  国立公園区域

「この地図は、国土地理院長の承認を得て、同院発行の50万分の1地方図を複製したものである。（承認番号 平26開標、第353号）」

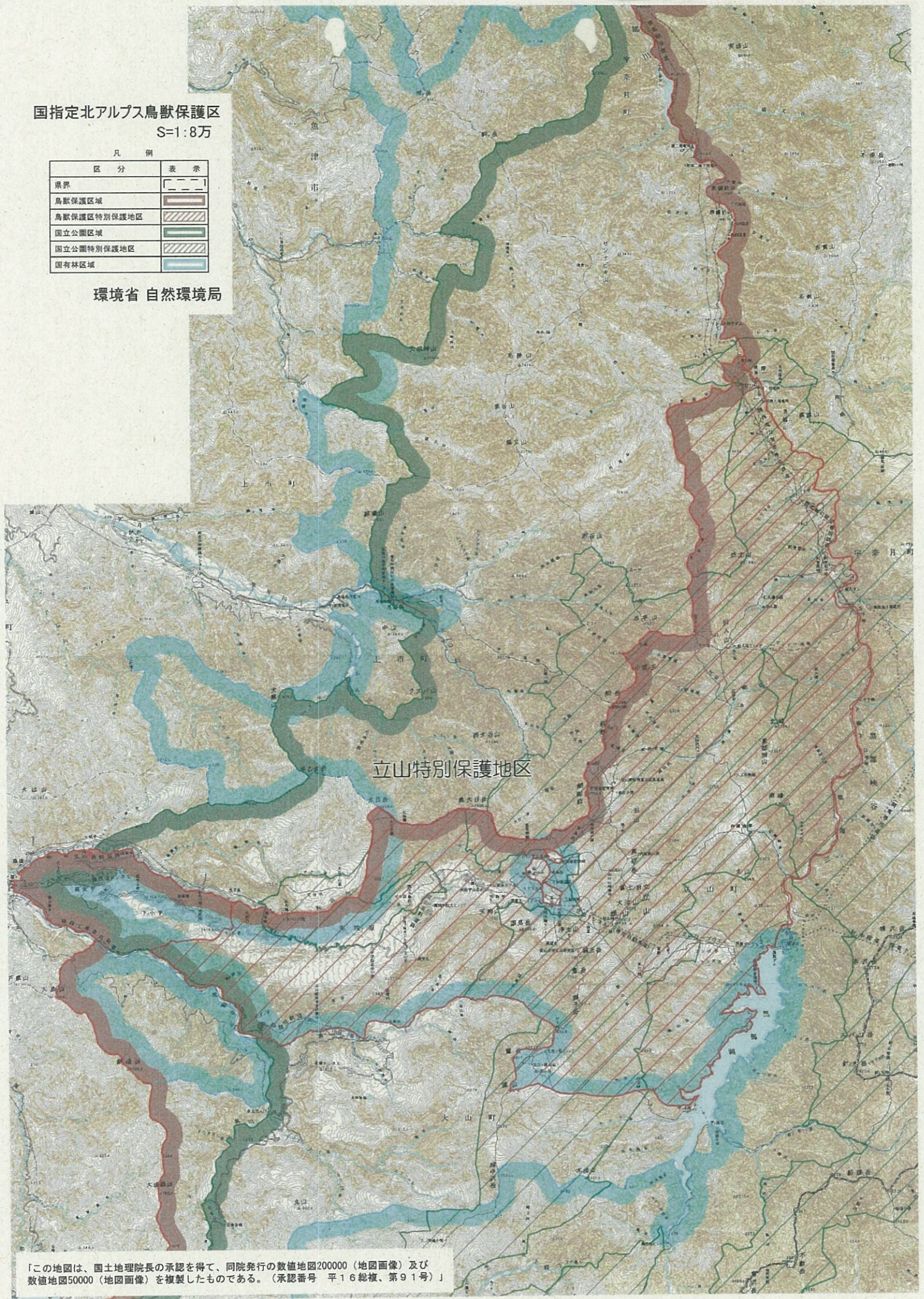
1/350,000
10km 0 10 20

国指定北アルプス鳥獣保護区
S=1:8万

凡 例

区 分	表 示
県界	---
鳥獣保護区域	■
鳥獣保護区特別保護地区	▨
国立公園区域	■
国立公園特別保護地区	▨
国有林区区域	■

環境省 自然環境局



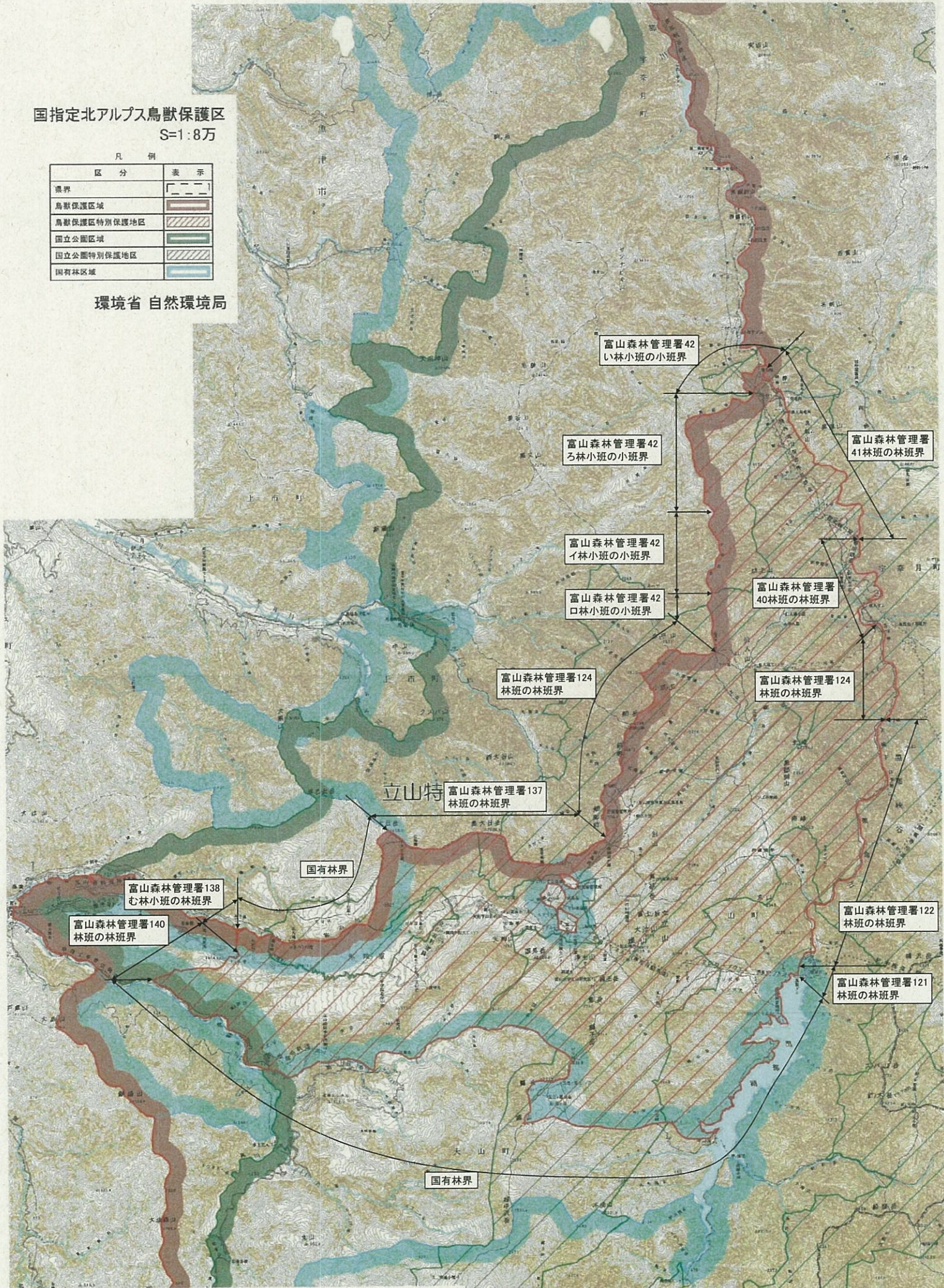
立山特別保護地区

「この地図は、国土地理院長の承認を得て、同院発行の数値地図200000（地図画像）及び数値地図50000（地図画像）を複製したものである。（承認番号 平16総複、第91号）」

国指定北アルプス鳥獣保護区
S=1:8万

凡 例	
区 分	表 示
県界	
鳥獣保護区域	
鳥獣保護区特別保護地区	
国立公園区域	
国立公園特別保護地区	
国有林区	

環境省 自然環境局



「この地図は、国土地理院長の承認を得て、同院発行の数値地図200000（地図画像）及び数値地図50000（地図画像）を複製したものである。（承認番号 平16総複、第91号）」