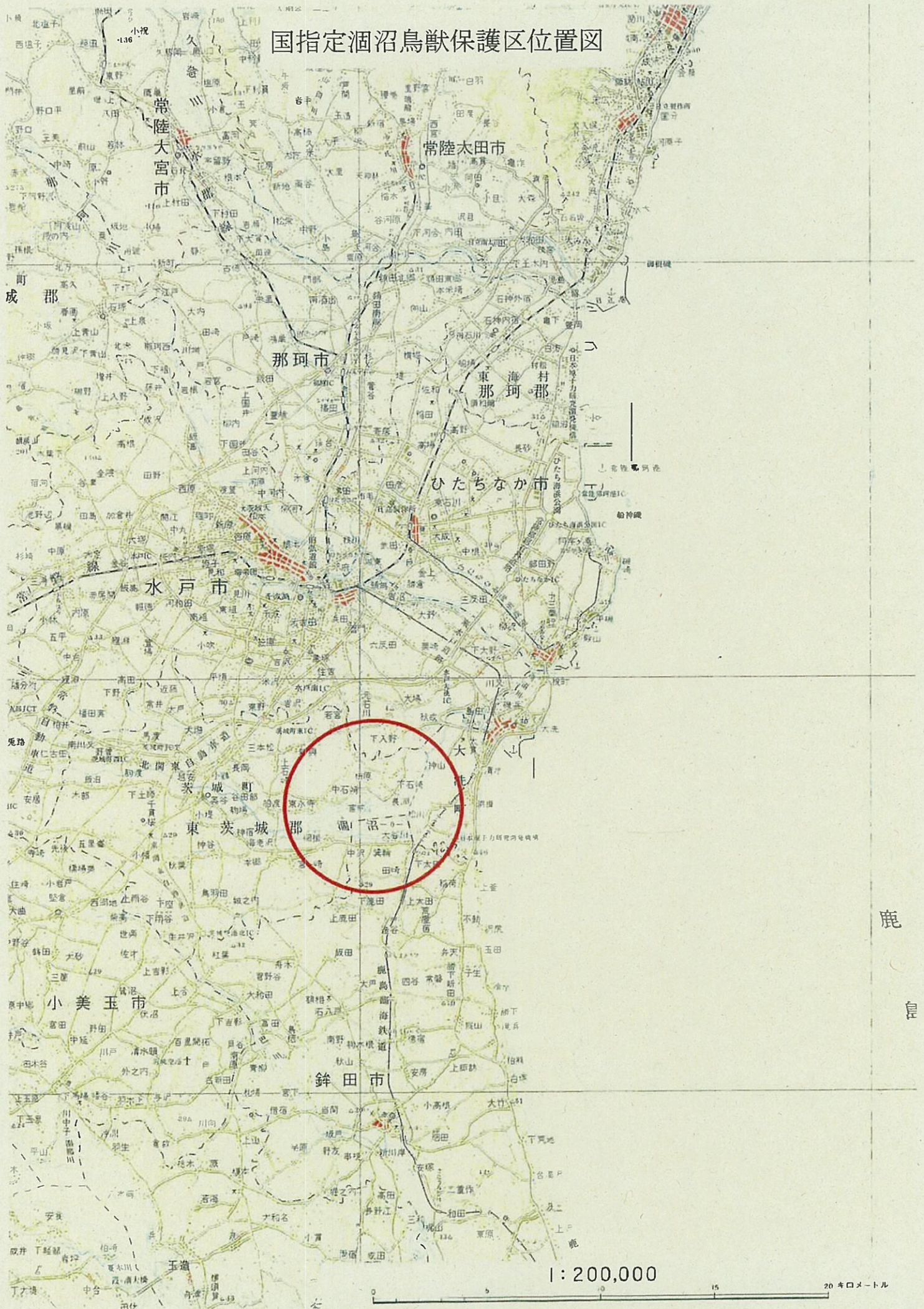


国指定涸沼鳥獣保護区位置図

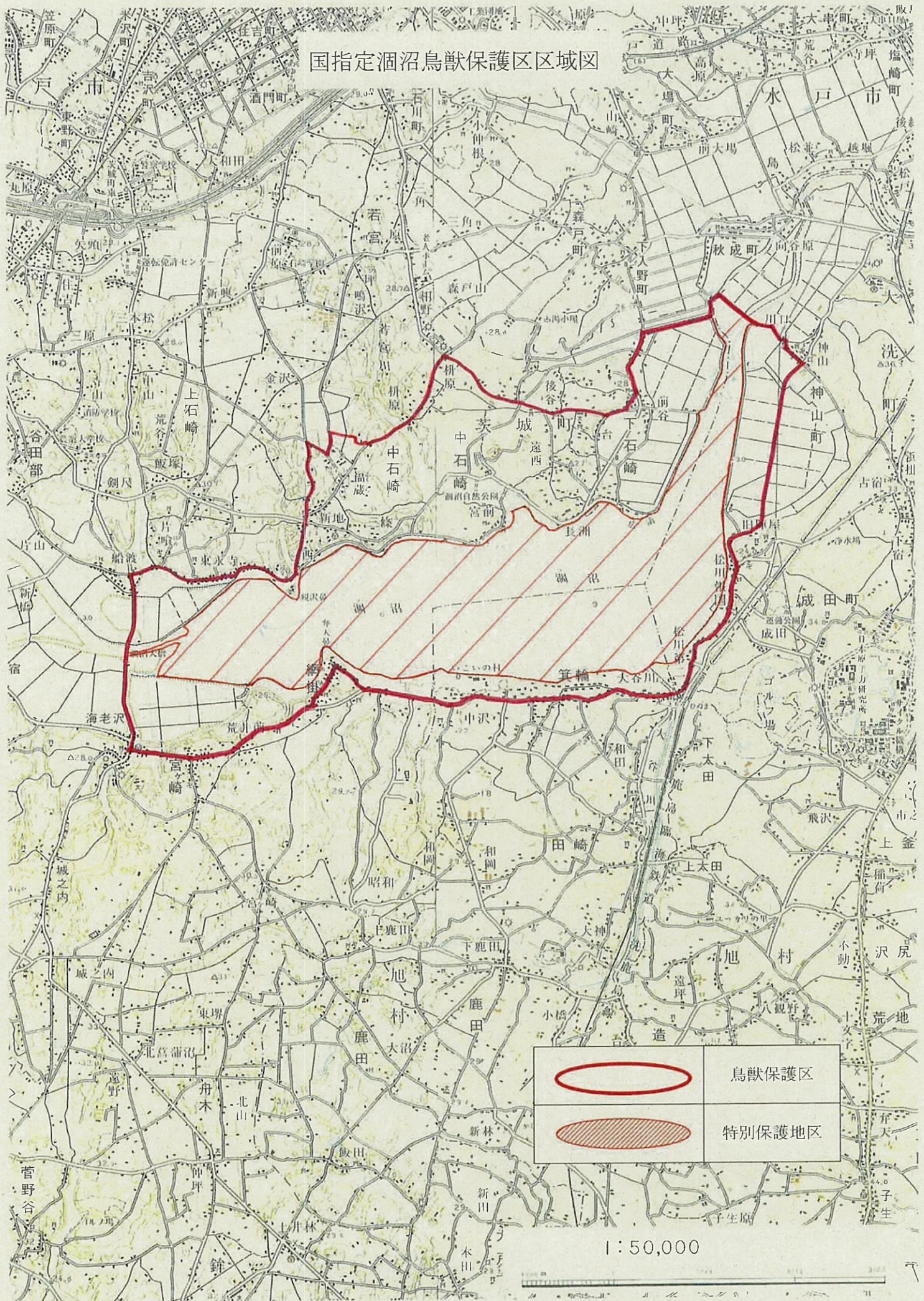



鹿
島

1:200,000

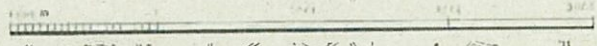
20キロメートル

国指定洄沼鳥獣保護区区域図

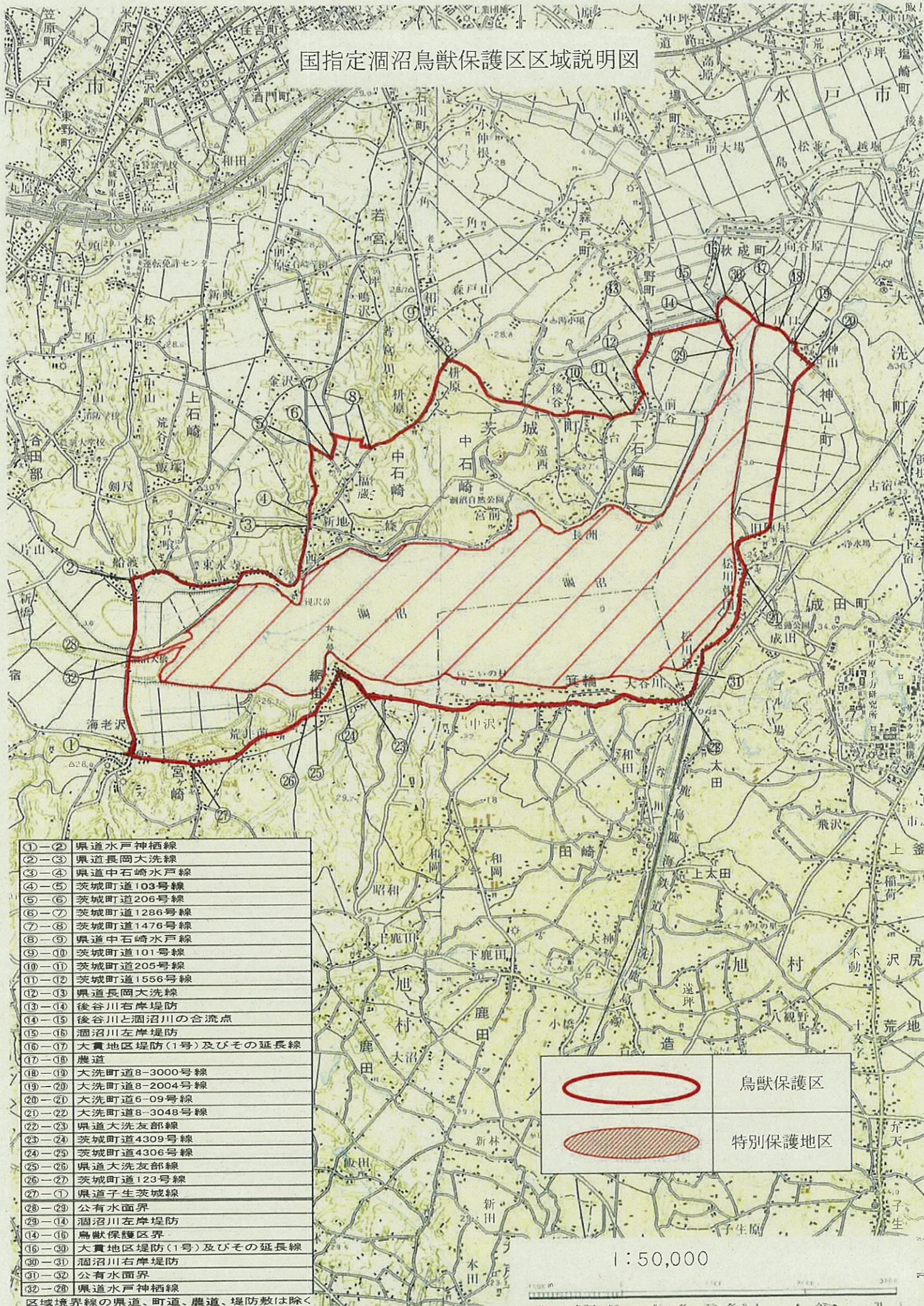


	鳥獣保護区
	特別保護地区



1:50,000



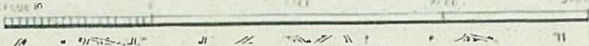
国指定濁沼鳥獣保護区区域説明図



- ①-② 県道水戸神栖線
- ②-③ 県道長岡大洗線
- ③-④ 県道中石崎水戸線
- ④-⑤ 茨城町道103号線
- ⑤-⑥ 茨城町道206号線
- ⑥-⑦ 茨城町道1286号線
- ⑦-⑧ 茨城町道1476号線
- ⑧-⑨ 県道中石崎水戸線
- ⑨-⑩ 茨城町道101号線
- ⑩-⑪ 茨城町道205号線
- ⑪-⑫ 茨城町道1556号線
- ⑫-⑬ 県道長岡大洗線
- ⑬-⑭ 後谷川右岸堤防
- ⑭-⑮ 後谷川と濁沼川の合流点
- ⑮-⑯ 濁沼川左岸堤防
- ⑯-⑰ 大貫地区堤防(1号)及びその延長線
- ⑰-⑱ 農道
- ⑱-⑲ 大洗町道8-3000号線
- ⑲-⑳ 大洗町道8-2004号線
- ㉑-㉒ 大洗町道6-09号線
- ㉒-㉓ 大洗町道8-3048号線
- ㉓-㉔ 県道大洗友部線
- ㉔-㉕ 茨城町道4309号線
- ㉕-㉖ 茨城町道4306号線
- ㉖-㉗ 県道大洗友部線
- ㉗-㉘ 茨城町道123号線
- ㉘-㉙ 県道子生茨城線
- ㉙-㉚ 公有水面界
- ㉚-㉛ 濁沼川左岸堤防
- ㉛-㉜ 鳥獣保護区界
- ㉜-㉝ 大貫地区堤防(1号)及びその延長線
- ㉝-㉞ 濁沼川右岸堤防
- ㉞-㉟ 公有水面界
- ㊱-㊲ 県道水戸神栖線

	鳥獣保護区
	特別保護地区

1:50,000



区域境界線の県道、町道、農道、堤防敷は除く

