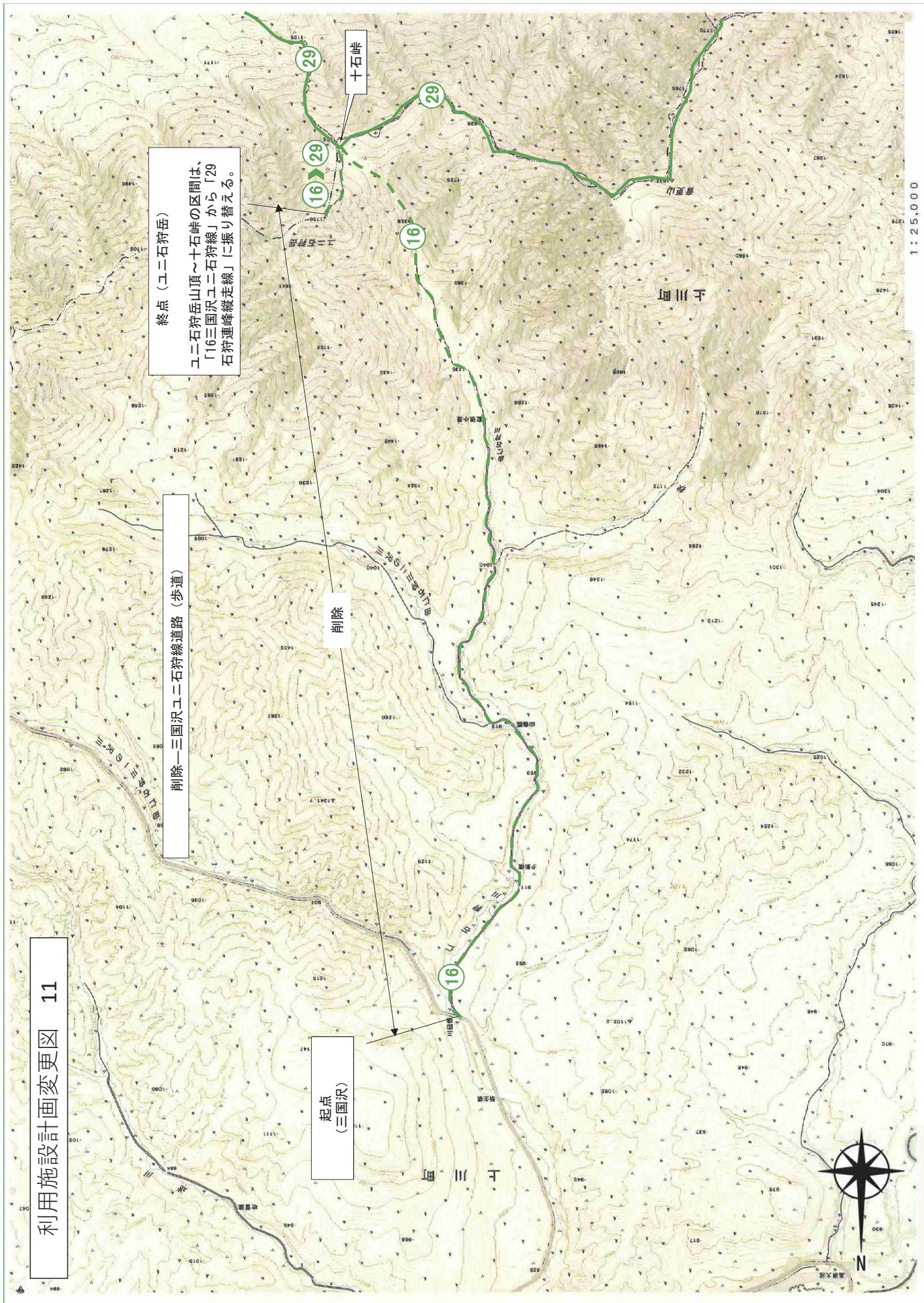
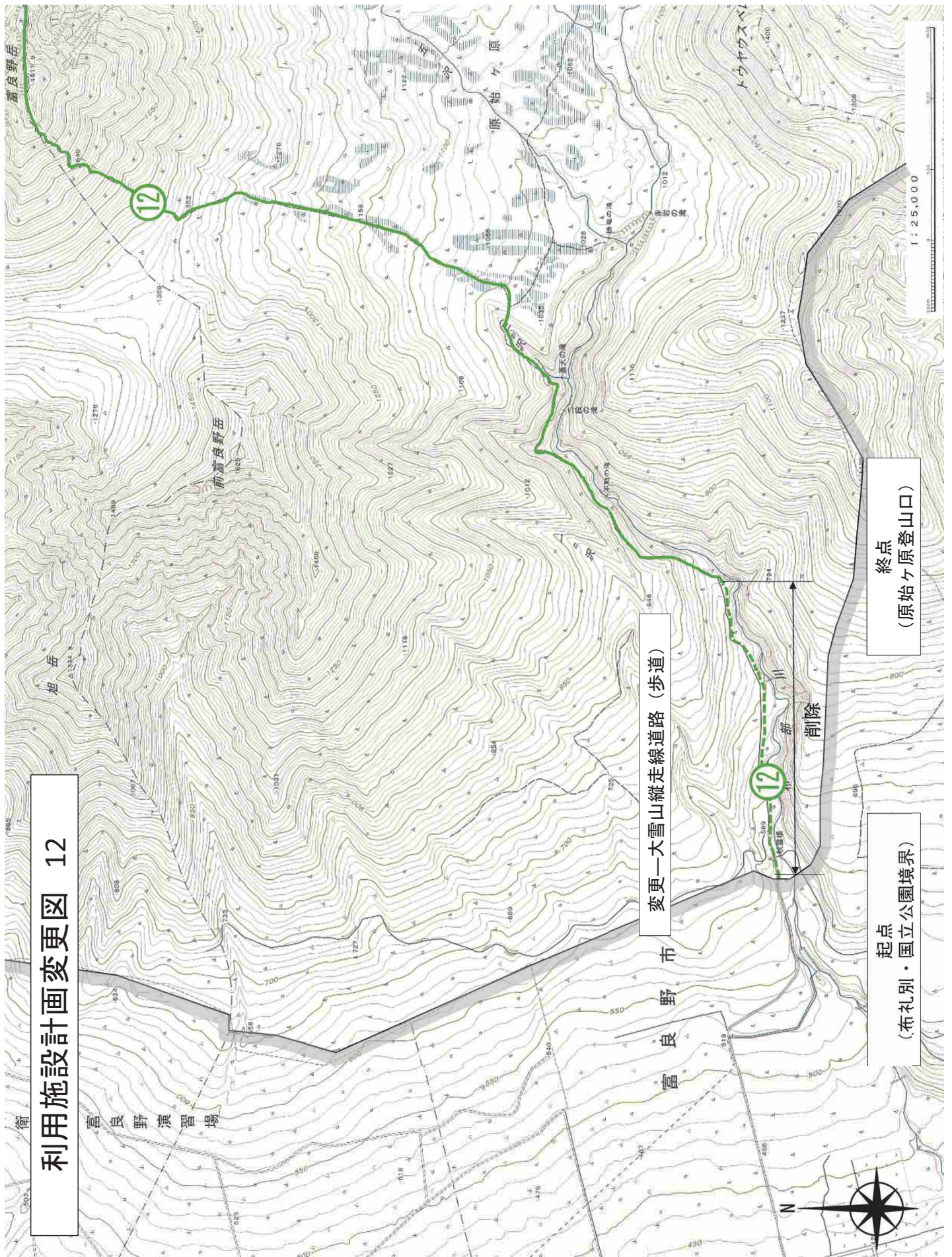


利用施設計画変更図 11





利用施設計画変更図 12

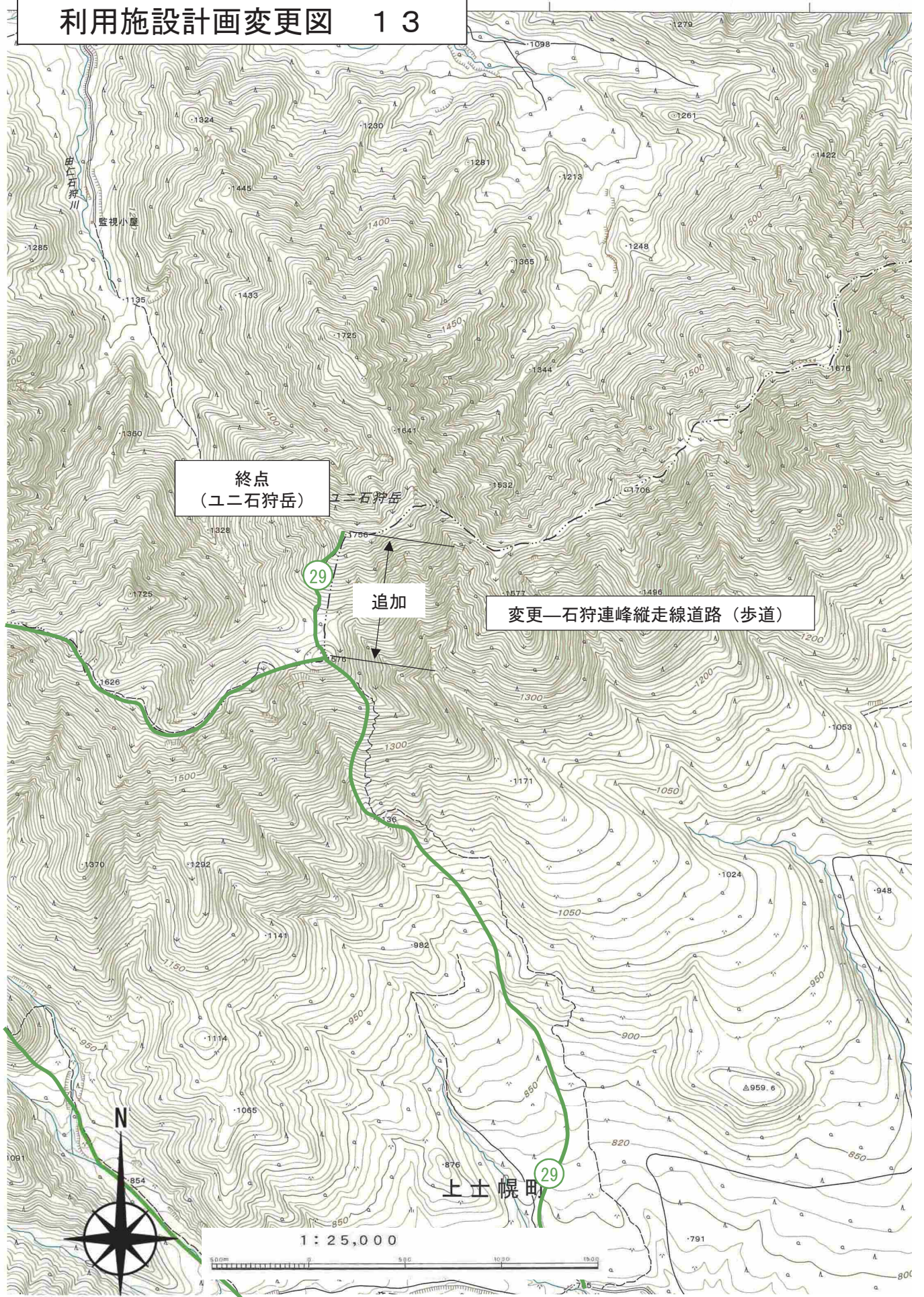
変更一大雪山縦走線道路(歩道)

終点  
(原始ヶ原登山口)

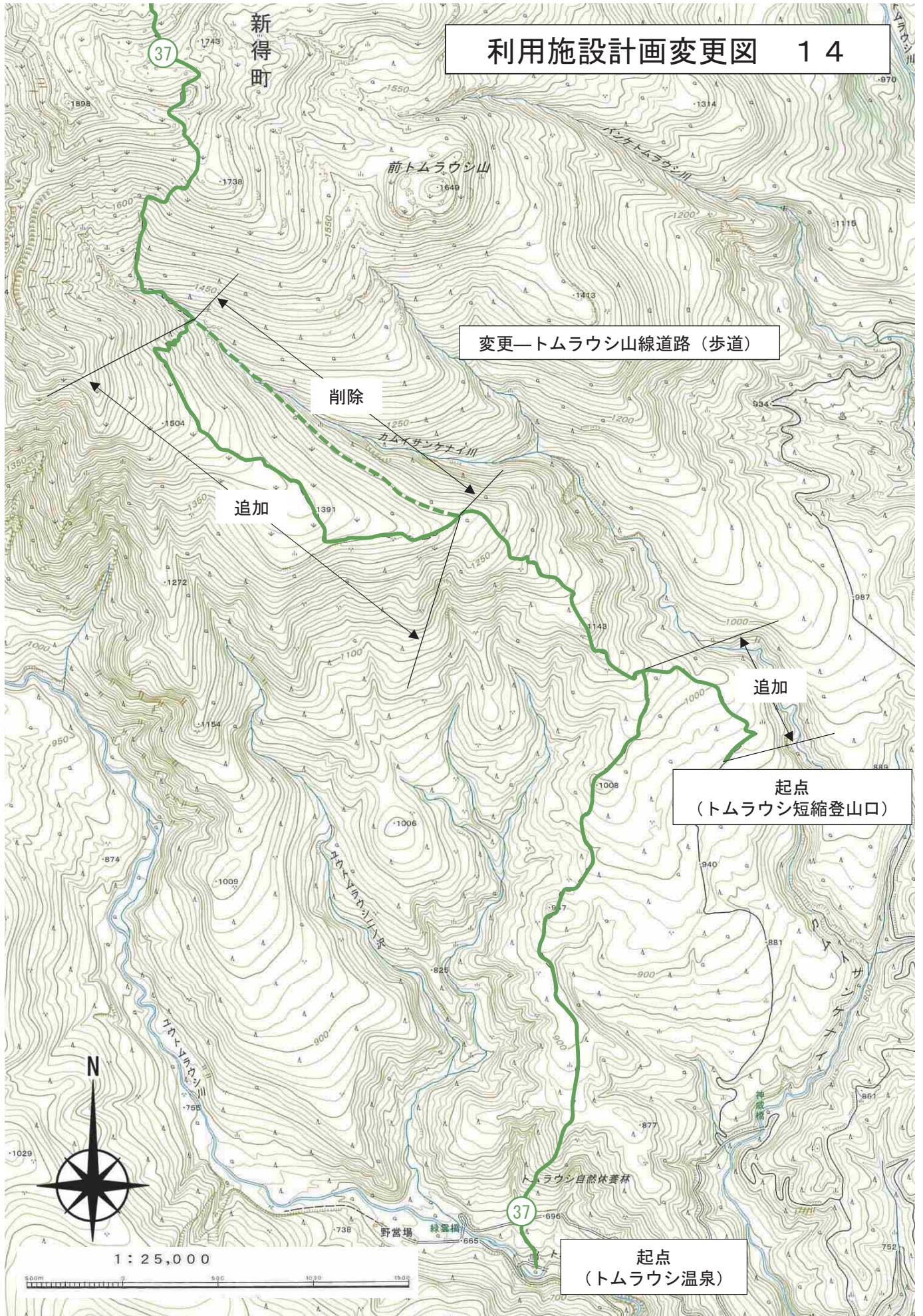
起点  
(布礼別・国立公園境界)

削除

# 利用施設計画変更図 13



# 利用施設計画変更図 14



5 参考事項の変更内容

(1) 過去の経緯

公園区域の指定等の過去の経緯を次のとおり変更する。

(表 21 過去の経緯変更表)

変 更 後	変 更 前
<p>ア 公園区域</p> <p>昭和 9 年 12 月 4 日 大雪山国立公園の区域の指定 (内務省告示第 568 号)</p> <p>昭和 52 年 12 月 28 日 公園区域の変更 (環境庁告示第 109 号)</p> <p>平成 7 年 8 月 21 日 公園区域の全般的な見直し (再検討) (環境省告示第 46 号)</p> <p>平成 15 年 4 月 1 日 公園区域の見直し (第 1 次点検) (変更なし)</p> <p>イ 規制計画</p> <p>昭和 13 年 5 月 13 日 特別地域指定 (厚生省告示第 68 号)</p> <p>昭和 46 年 1 月 22 日 特別保護地区の指定 (厚生省告示第 12 号)</p> <p>昭和 46 年 11 月 13 日 指定湖沼の指定 (沼ノ原大沼、姿見の池、硫黄沼、ヒサゴ沼) (環境庁告示第 41 号)</p> <p>平成 7 年 8 月 21 日 保護規制計画の全般的な見直し (再検討) 特別地域 (環境庁告示第 48 号) 特別保護地区 (環境庁告示第 49 号) 乗入れ規制区域の指定 (環境庁告示 52 号)</p> <p>ウ 施設計画</p>	<p>記載なし</p>

昭和 15 年 1 月 11 日	全体計画の決定 (厚生省告示第 5 号)
平成 7 年 8 月 21 日	利用施設計画の全般的な見直し (再検討) (環境庁告示第 47 号)
平成 15 年 4 月 1 日	公園計画の見直し (第 1 次点検) (変更なし)
平成 15 年 8 月 20 日	公園計画の一部変更 (環境省告示第 87 号)